

リフト図

○基本情報

発注者(事務所名)	安中土木事務所	受注者	ドービー建設工業株式会社	
路線・河川・地区等	一般県道 215号 恵宝沢原貝戸線	工期	2020/12/08	~ 2021/09/30
工事名	補助公共 社会資本総合整備 (広域・新潟長野) (仮称) 外城橋上部工工事			工区
施工場所	安中市東上秋間地内	緯度	36°21'11"	経度 138°51'28"
構造物名	外城橋 上部工			
構造物詳細	床版	リフト名	床版	

打込みリフト図

平面図 S=1:100

断面図 S=1:50

○構造

構造物種類	床版
構造形式	PC構造
打込み部位	その他

○寸法

厚さ	36.400 m
長さ(幅)	10.00 m

○配筋

主鉄筋	前面	D19 @250
	背面	D19 @250
配力筋	前面	D13 @125
	背面	D13 @125
設計純かぶり		30mm
申し送り事項		

○ひび割れ抑制対策

補強鉄筋	
配筋状況(タイプA)	
タイプA段数	段
配筋状況(タイプB)	
誘発目地間隔	m
膨張材	20.0 kg/m ³
その他の対策	

○鉄筋比

鉄筋比(対策前)	2.250 %
鉄筋比(実施)	%

リフトID	007-007-02
-------	------------

コンクリート打込み管理表

○基本情報

路線・河川・地区等	一般県道 215号 恵宝沢原貝戸線	工期	2020/12/08	～	2021/09/30
工事名	補助公共 社会資本総合整備（広域・新潟長野）（仮称）外城橋上部工工事			工区	
構造物名	外城橋 上部工				
構造物詳細	床版	リフト名	床版		

○コンクリート

材料・配合	呼び強度	30 N/mm ²	スラブ	12 cm	骨材最大寸法	20 mm
	水セメント比	51 %	単位体積重量	333 kg/m ³		
	セメント種類	普通	セメント会社	太平洋セメント株式会社		
	混和剤	AE減水剤	混和材	膨張材		
	生コン工場	北関東秩父コンクリート株式会社				
品質管理試験	試料採取時期	打込み開始時	150m ³ 打込み時又は午後	300m ³ 打込み時	試験許容値	
	スラブ	13.0 cm	cm	cm	±2.5	
	空気量	5.3 %	%	%	±1.5	
	塩化物イオン量	0.040 kg/m ³	kg/m ³	kg/m ³	0.3 kg/m ³ 以下	
	コンクリート温度	30.0 °C	°C	°C		
	打込み時外気温	30.0 °C	°C	°C		
	7日強度	27.0 N/mm ²	N/mm ²	N/mm ²	N/mm ²	
	28日強度	39.5 N/mm ²	N/mm ²	N/mm ²	N/mm ²	

○運搬・打込み・締固め

打込み日	2021/07/19		天気	晴	下側リフト打込み日	2021/06/17
型枠種類	塗装合板		下側リフト打継目処理	処理剤（ジョイントテックス）		
運搬	現場までの運搬時間	30 分	現場待機時間	0 分	荷卸し時間	6 分/台
	現場内運搬方法	ポンプ（配管あり）	ポンプ圧送距離	36 m	ポンプ車台数	1 台
打込み	開始時刻	08:34	終了時刻	11:48		
	リフト高	0.3 m	打込み量	64.0 m ³	打込み速度	0.1 m/h
締固め	バイレタ台数	5 台	バイレタ人数	3 人	バイレタ予備	2 台
	ホース筒先	2 人				

○コンクリート温度履歴

初期温度	26.0 °C	最高温度	53.3 °C	温度上昇量	27.3 °C
最高温度に到達した時間	8 時間後				

○養生

脱型日	2021/08/31		残置期間	43 日
養生方法	型枠面	型枠		
	打込み面	養生マット(キュアダブル)		
養生（湿潤状態）期間	43 日			

コンクリート打込み管理表 (温度計測その1)

○基本情報

路線・河川・地区等	一般県道 215号 恵宝沢原貝戸線	工期	2020/12/08	～	2021/09/30
工事名	補助公共 社会資本総合整備 (広域・新潟長野) (仮称) 外城橋上部工工事			工区	
構造物名	外城橋 上部工				
構造物詳細	床版	リフト名	床版		

日時	天気	計測時刻	ｺﾝｸﾘｰﾄ温度	養生温度	備 考
2021/07/19 (月)	朝	晴	10:30	35.7 °C	36.2 °C
	昼	晴	12:30	40.5	38.4
	夕	晴	16:30	53.3	34.5
2021/07/20 (火)	朝	晴	08:30	38.9 °C	27.0 °C
	昼	晴	12:30	39.8 °C	32.0 °C
	夕	曇	16:30	42.4 °C	31.0 °C
2021/07/21 (水)	朝	晴	08:30	33.0 °C	27.0 °C
	昼	晴	12:30	34.9 °C	30.0 °C
	夕	曇	16:30	39.1 °C	31.0 °C
2021/07/22 (木)	朝	晴	08:30	32.0 °C	23.0 °C
	昼	晴	12:30	32.0 °C	26.0 °C
	夕	晴	16:30	33.4 °C	26.0 °C
2021/07/23 (金)	朝	晴	08:30	29.2 °C	23.0 °C
	昼	晴	12:30	29.9 °C	26.0 °C
	夕	曇	16:30	31.4 °C	26.0 °C
2021/07/24 (土)	朝	曇	08:30	29.1 °C	26.0 °C
	昼	晴	12:30	29.6 °C	29.0 °C
	夕	晴	16:30	31.2 °C	28.0 °C
2021/07/25 (日)	朝	曇	08:30	28.8 °C	23.0 °C
	昼	晴	12:30	29.4 °C	26.0 °C
	夕	晴	16:30	31.3 °C	23.0 °C
2021/07/26 (月)	朝	晴	08:30	29.1 °C	23.0 °C
	昼	晴	12:30	30.2 °C	26.0 °C
	夕	晴	16:30	33.8 °C	27.0 °C
2021/07/27 (火)	朝	雨	08:30	26.3 °C	22.0 °C
	昼	曇	12:30	26.0 °C	27.0 °C
	夕	雨	16:30	28.0 °C	24.0 °C
2021/07/28 (水)	朝	晴	08:30	25.7 °C	25.0 °C
	昼	晴	12:30	27.5 °C	27.0 °C
	夕	晴	16:30	32.4 °C	24.0 °C
2021/07/29 (木)	朝	曇	08:30	27.3 °C	25.0 °C
	昼	曇	12:30	29.0 °C	28.0 °C
	夕	曇	16:30	32.3 °C	28.0 °C
2021/07/30 (金)	朝	晴	08:30	25.9 °C	24.0 °C
	昼	曇	12:30	29.0 °C	26.0 °C
	夕	曇	16:30	31.9 °C	27.0 °C
2021/07/31 (土)	朝	曇	08:30	27.0 °C	22.0 °C
	昼	晴	12:30	28.7 °C	25.0 °C
	夕	晴	16:30	32.3 °C	24.0 °C
2021/08/01 (日)	朝	晴	08:30	27.0 °C	24.0 °C
	昼	晴	12:30	30.8 °C	29.0 °C
	夕	晴	16:30	33.7 °C	25.0 °C
2021/08/02	朝	曇	08:30	27.8 °C	26.0 °C
	昼	晴	12:30	31.0 °C	30.0 °C
	夕	曇	16:30	33.5 °C	26.0 °C
2021/08/03 (火)	朝	曇	08:30	28.7 °C	23.0 °C
	昼	曇	12:30	30.5 °C	26.0 °C
	夕	晴	16:30	33.3 °C	25.0 °C
2021/08/04 (水)	朝	晴	08:30	28.2 °C	25.0 °C
	昼	晴	12:30	31.5 °C	29.0 °C
	夕	晴	16:30	34.1 °C	28.0 °C
2021/08/05 (木)	朝	晴	08:00	28.7 °C	27.0 °C
	昼	晴	12:00	31.9 °C	31.0 °C
	夕	晴	16:00	35.8 °C	30.0 °C

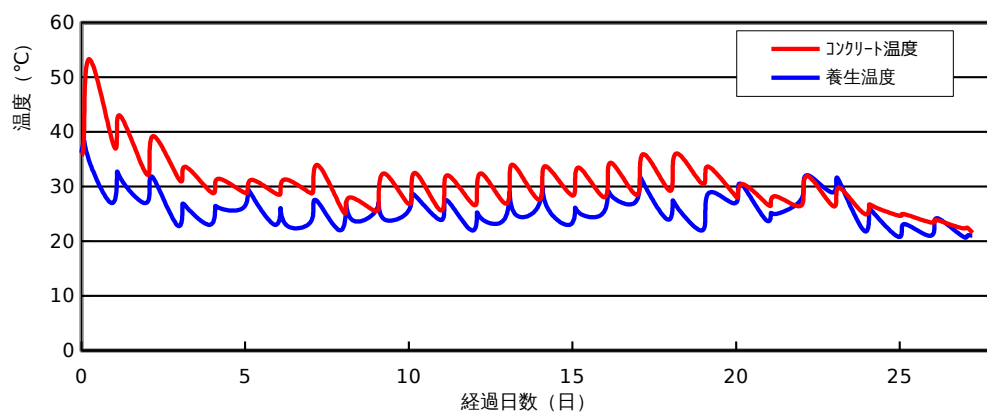
コンクリート打込み管理表 (温度計測その2)

○基本情報

路線・河川・地区等	一般県道 215号 恵宝沢原貝戸線	工期	2020/12/08	~	2021/09/30
工事名	補助公共 社会資本総合整備 (広域・新潟長野) (仮称) 外城橋上部工工事			工区	
構造物名	外城橋 上部工				
構造物詳細	床版	リフト名	床版		

日時	天気	計測時刻	コンクリート温度	養生温度	備考
2021/08/06 (金)	朝	08:00	29.7 °C	24.0 °C	
	昼	12:00	31.9 °C	27.0 °C	
	夕	16:00	36.0 °C	26.0 °C	
2021/08/07 (土)	朝	08:00	30.9 °C	22.0 °C	
	昼	12:00	32.1 °C	25.0 °C	
	夕	16:00	33.4 °C	29.0 °C	
2021/08/08 (日)	朝	08:00	28.9 °C	27.0 °C	
	昼	12:00	28.5 °C	29.0 °C	
	夕	16:00	30.4 °C	30.0 °C	
2021/08/09 (月)	朝	08:00	27.1 °C	24.0 °C	
	昼	12:00	26.9 °C	25.0 °C	
	夕	16:00	28.2 °C	25.0 °C	
2021/08/10 (火)	朝	08:00	26.4 °C	27.0 °C	
	昼	12:00	29.0 °C	30.0 °C	
	夕	16:00	31.8 °C	32.0 °C	
2021/08/11 (水)	朝	08:00	26.8 °C	29.0 °C	
	昼	12:00	28.0 °C	31.0 °C	
	夕	16:00	29.5 °C	30.0 °C	
2021/08/12 (木)	朝	08:00	25.1 °C	22.0 °C	
	昼	12:00	26.4 °C	25.0 °C	
	夕	16:00	26.3 °C	25.0 °C	
2021/08/13 (金)	朝	08:00	24.8 °C	21.0 °C	
	昼	12:00	24.8 °C	22.0 °C	
	夕	16:00	24.8 °C	23.0 °C	
2021/08/14 (土)	朝	08:00	23.5 °C	21.0 °C	
	昼	12:00	23.7 °C	23.0 °C	
	夕	16:00	23.7 °C	24.0 °C	
2021/08/15 (日)	朝	08:00	22.4 °C	21.0 °C	
	昼	12:00	22.5 °C	21.0 °C	
	夕	16:00	21.5 °C	21.0 °C	

コンクリート温度・養生温度計測結果



ひび割れ調査票 (その1)

○基本情報

路線・河川・地区等	一般県道 215号 恵宝沢原貝戸線	工期	2020/12/08	~	2021/09/30
工事名	補助公共 社会資本総合整備 (広域・新潟長野) (仮称) 外城橋上部工工事			工区	
構造物名	外城橋 上部工				
構造物詳細	床版	リフト名	床版		

○ひび割れの有無

ひび割れの有無	無
---------	---

○ひび割れ概要

ひび割れ調査票 (その2)

○基本情報

路線・河川・地区等	一般県道 215号 恵宝沢原貝戸線	工期	2020/12/08	~	2021/09/30
工事名	補助公共 社会資本総合整備 (広域・新潟長野) (仮称) 外城橋上部工工事			工区	
構造物名	外城橋 上部工				
構造物詳細	床版	リフト名	床版		

○ひび割れ状況

ひび割れ	No.	No.1	No.2	No.3	No.4	No.5	No.6	No.7	No.8	No.9	No.10	No.11
	位置											
	形状											
	方向											
調査日	2021/07/20											
	2021/07/23											
	2021/07/26											
	2021/07/29											
	2021/09/13											
備考	ひび割れの発生なし											
補修	補修の有無	無										
	補修日											
	補修方法											
	備考											

設計，施工対比確認表（その1）

○基本情報

路線・河川・地区等	一般県道 215号 恵宝沢原貝戸線	工期	2020/12/08	～	2021/09/30
工事名	補助公共 社会資本総合整備（広域・新潟長野）（仮称）外城橋上部工工事	工区			
構造物名	外城橋 上部工				
構造物詳細	床版	リフト名	床版		

○確実な充填

項目	設計	施工	備考
最小鉄筋間隔	mm	125 mm	打込みに影響するもの
最小スランプ	cm	12.0 cm	設計値/想定値
発注スランプ	cm	12.0 cm	設計値/実際
流動化剤の後添加有無		無	
打込み時の一時鉄筋移動		無	
コンクリートの施工性		極めて良好	施工者の評価
初期欠陥の有無/程度	豆板	無	有無/程度
	コールドジョイント	無	
	沈みひび割れ	無	
補修の有無/方法		無	有無/方法

○ひび割れ抑制

項目	設計	施工	備考	
温度ひび割れ検討		対象外	対象/対象外	
温度ひび割れ幅の限界値	mm	0 mm		
照査方法		無し		
条件	打込み時期	7月		
	打込み温度	30℃		
	外気温	30℃		
	リフト高	m	0.160 m	
	セメントの種類		普通	
	断熱温度上昇特性		無し	
結果	ひび割れ指数	無し		
	最大ひび割れ幅	mm	0.0 mm	
	最高温度	℃	53.3℃	
	ひび割れ抑制対策		無し	
	補修の有無/方法		無	有無/方法

○かぶり（厚さ）の確保

項目	設計	施工	備考
最小かぶり ^{※1}	mm	無し mm	
誤差の想定値 ^{※2}	mm	無し mm	

※1：施工は非破壊試験による実測値

※2：施工は非破壊試験の測定誤差の想定値

設計，施工対比確認表（その2）

○基本情報

路線・河川・地区等	一般県道 215号 恵宝沢原貝戸線	工期	2020/12/08	～	2021/09/30
工事名	補助公共 社会資本総合整備（広域・新潟長野）（仮称）外城橋上部工工事			工区	
構造物名	外城橋 上部工				
構造物詳細	床版	リフト名	床版		

○密実性確保

項目	設計	施工	備考
環境条件		問題無し	
セメントの種類		普通	
水セメント比		51%	
空気量	%	5.3%	
養生方法		散水養生	

○排水・防水対策

項目	設計	施工	備考
防水対策の有無		無	
セメントの種類		普通	