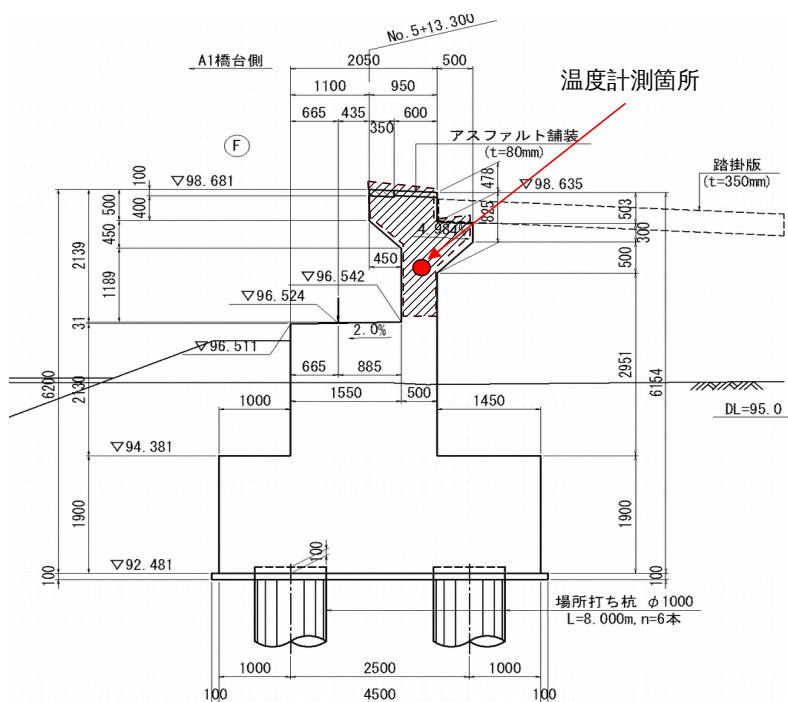


リフト図

○基本情報

発注者(事務所名)	前橋土木事務所	受注者	前橋地建		
路線・河川・地区等	一級河川 寺沢川	工期	2020/02/14	~ 2021/03/15	
工事名	社会資本総合整備(防災・安全社会資本整備交付金)9号橋下部工		工区	A2側	
施工場所	前橋市 亀泉町地先	緯度	36°23'40"	経度	139°07'17"
構造物名	橋台工				
構造物詳細	下部工	リフト名	胸壁部		

打込みリフト図



○構造

構造物種類	橋台
構造形式	RC構造
打込み部位	胸壁

○寸法

厚さ	0.500 m
長さ(幅)	6.42 m

○配筋

主鉄筋	前面	D22 @250
	背面	D22 @250
配力筋	前面	D16 @250
	背面	D16 @250
設計純かぶり		123

申し送り
事項

○ひび割れ抑制対策

補強鉄筋	タイプA
配筋状況(タイプA)	D19 @125
タイプA段数	2段
配筋状況(タイプB)	
誘発目地間隔	m
膨張材	kg/m ³
その他の対策	

○鉄筋比

鉄筋比(対策前)	0.334 %
鉄筋比(実施)	0.334 %

リフトID 001-002-03

コンクリート打込み管理表

○基本情報

路線・河川・地区等	一級河川 寺沢川	工期	2020/02/14	～	2021/03/15
工事名	社会資本総合整備（防災・安全社会資本整備交付金）9号橋下部工			工区	A2側
構造物名	橋台工				
構造物詳細	下部工	リフト名	胸壁部		

○コンクリート

材料・配合	呼び強度	27 N/mm ²	スランプ	11 cm	骨材最大寸法	20 mm
	水セメント比	53 %	単位セメント量	317 kg/m ³		
	セメント種類	高炉B種	セメント会社	デンカ株式会社		
	混和剤	AE減水剤	混和材			
	生コン工場	三山アドコス生コン株式会社 前橋工場				
品質管理試験	試料採取時期	打込み開始時	150m ³ 打込み時又は午後	300m ³ 打込み時	試験許容値	
	スランプ	11.0 cm	cm	cm	8±2.5 cm	
	空気量	4.3 %	%	%	4.5±1.5 %	
	塩化物イオン量	0.290 kg/m ³	kg/m ³	kg/m ³	0.3 kg/m ³ 以下	
	コンクリート温度	29.0 °C	°C	°C		
	打込み時外気温	29.0 °C	°C	°C		
	7日強度	23.8 N/mm ²	N/mm ²	N/mm ²	N/mm ²	
	28日強度	41.5 N/mm ²	N/mm ²	N/mm ²	N/mm ²	

○運搬・打込み・締固め

打込み日	2020/08/04		天気	晴れ	下側リフト打込み日	2020/07/25
型枠種類	化粧合板		下側リフト打継目処理	処理剤（ジョイントテックス）		
運搬	現場までの運搬時間	15 分	現場待機時間	5 分	荷卸し時間	30 分/台
	現場内運搬方法	ポンプ（配管なし）	ポンプ圧送距離	0 m	ポンプ車台数	1 台
打込み	開始時刻	08:23	終了時刻	10:40		
	リフト高	1.9 m	打込み量	17.0 m ³	打込み速度	0.6 m/h
締固め	バイレタ台数	2 台	バイレタ人数	4 人	バイレタ予備	0 台
	ホース筒先	2 人				

○コンクリート温度履歴

初期温度	29.0 °C	最高温度	53.4 °C	温度上昇量	24.4 °C
最高温度に到達した時間	24 時間後				

○養生

脱型日	2020/08/10		残置期間	6 日
養生方法	型枠面	型枠		
	打込み面	養生マット+散水		
養生（湿潤状態）期間	7 日			

コンクリート打込み管理表 (温度計測その1)

○基本情報

路線・河川・地区等	一級河川 寺沢川	工期	2020/02/14	～	2021/03/15
工事名	社会資本総合整備 (防災・安全社会資本整備交付金) 9号橋下部工			工区	A2側
構造物名	橋台工				
構造物詳細	下部工	リフト名	胸壁部		

日時	天気	計測時刻	コンクリート温度	外気温	備考
2020/08/04 (火)	晴れ	13:00	29.0 °C	34.5 °C	
2020/08/05 (水)	朝	08:00	51.7 °C	24.8 °C	
	昼	13:00	53.4 °C	35.6 °C	
	夕	17:00	53.0 °C	33.0 °C	
2020/08/06 (木)	朝	08:00	50.3 °C	25.2 °C	
	昼	13:00	50.4 °C	34.6 °C	
	夕	17:00	49.3 °C	32.0 °C	
2020/08/07 (金)	朝	08:00	46.0 °C	25.8 °C	
	昼	13:00	46.4 °C	35.0 °C	
	夕	17:00	46.1 °C	34.5 °C	
2020/08/08 (土)	朝	08:00	41.8 °C	26.3 °C	
	昼	13:00	40.5 °C	30.6 °C	
	夕	17:00	39.1 °C	28.0 °C	
2020/08/09 (日)	朝	08:00	35.0 °C	23.9 °C	
	昼	13:00	40.5 °C	32.8 °C	
	夕	17:00	38.7 °C	30.2 °C	
2020/08/10 (月)	朝	08:00	36.5 °C	25.2 °C	
	昼	13:00	40.9 °C	36.5 °C	
	夕	17:00	39.0 °C	35.2 °C	
2020/08/11 (火)	朝	08:00	40.1 °C	26.3 °C	
	昼	13:00	41.9 °C	39.8 °C	
	夕	17:00	39.5 °C	35.4 °C	
2020/08/12 (水)	朝	08:00	40.9 °C	28.1 °C	
	昼	13:00	42.2 °C	37.9 °C	
	夕	17:00	37.2 °C	35.2 °C	
2020/08/13 (木)	朝	08:00	35.3 °C	25.5 °C	
	昼	13:00	40.0 °C	35.9 °C	
	夕	17:00	37.1 °C	33.4 °C	
2020/08/14 (金)	朝	08:00	38.0 °C	24.6 °C	
	昼	13:00	39.4 °C	36.1 °C	
	夕	17:00	36.5 °C	35.4 °C	
2020/08/15 (土)	朝	08:00	37.6 °C	26.1 °C	
	昼	13:00	39.8 °C	37.7 °C	
	夕	17:00	37.8 °C	36.2 °C	
2020/08/16 (日)	朝	08:00	37.3 °C	27.3 °C	
	昼	13:00	40.6 °C	38.3 °C	
	夕	17:00	37.8 °C	36.1 °C	
2020/08/17 (月)	朝	08:00	35.3 °C	27.3 °C	
	昼	13:00	38.1 °C	37.6 °C	
	夕	17:00	36.7 °C	35.5 °C	
2020/08/18	朝	08:00	36.3 °C	26.2 °C	
	昼	13:00	38.9 °C	36.6 °C	
	夕	17:00	36.8 °C	34.8 °C	
2020/08/19 (水)	朝	08:00	37.1 °C	25.0 °C	
	昼	13:00	39.2 °C	35.9 °C	
	夕	17:00	36.4 °C	35.0 °C	
2020/08/20 (木)	朝	08:00	36.8 °C	25.4 °C	
	昼	13:00	39.3 °C	37.5 °C	
	夕	17:00	36.8 °C	35.8 °C	
2020/08/21 (金)	朝	08:00	37.3 °C	26.5 °C	
	昼	13:00	39.5 °C	37.6 °C	
	夕	17:00	36.9 °C	36.0 °C	

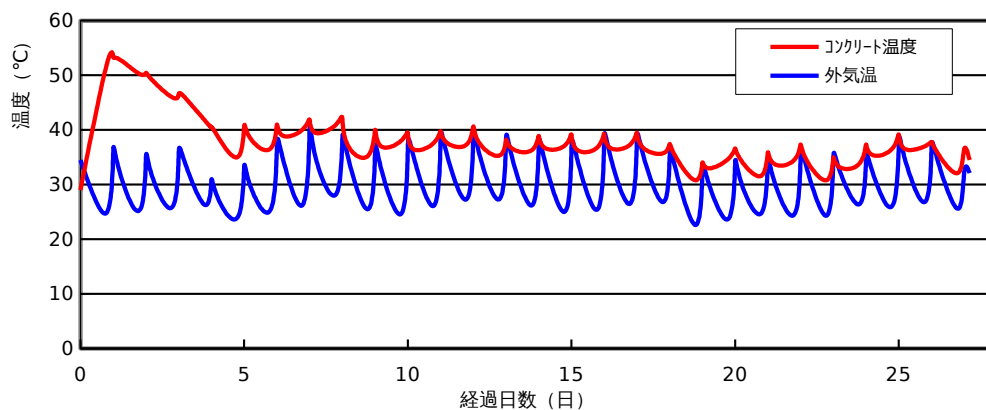
コンクリート打込み管理表 (温度計測その2)

○基本情報

路線・河川・地区等	一級河川 寺沢川	工期	2020/02/14	~	2021/03/15
工事名	社会資本総合整備 (防災・安全社会資本整備交付金) 9号橋下部工			工区	A2側
構造物名	橋台工				
構造物詳細	下部工	リフト名	胸壁部		

日時	天気	計測時刻	コンクリート温度	外気温	備考
2020/08/22 (土)	朝	曇り 08:00	35.7 °C	26.8 °C	
	昼	晴れ 13:00	37.4 °C	34.7 °C	
	夕	曇り 17:00	35.3 °C	33.2 °C	
2020/08/23 (日)	朝	曇り 08:00	30.8 °C	22.6 °C	
	昼	曇り 13:00	33.9 °C	32.1 °C	
	夕	晴れ 17:00	33.0 °C	30.8 °C	
2020/08/24 (月)	朝	晴れ 08:00	34.7 °C	23.7 °C	
	昼	晴れ 13:00	36.6 °C	33.5 °C	
	夕	晴れ 17:00	34.6 °C	30.8 °C	
2020/08/25 (火)	朝	晴れ 08:00	31.6 °C	24.7 °C	
	昼	晴れ 13:00	35.8 °C	33.8 °C	
	夕	晴れ 17:00	33.9 °C	31.2 °C	
2020/08/26 (水)	朝	晴れ 08:00	34.4 °C	24.4 °C	
	昼	晴れ 13:00	37.3 °C	34.5 °C	
	夕	晴れ 17:00	34.7 °C	33.6 °C	
2020/08/27 (木)	朝	曇り 08:00	30.8 °C	24.3 °C	
	昼	曇り 13:00	34.8 °C	34.2 °C	
	夕	雨 17:00	33.3 °C	33.1 °C	
2020/08/28 (金)	朝	晴れ 08:00	33.8 °C	26.4 °C	
	昼	曇り 13:00	37.3 °C	34.2 °C	
	夕	雨 17:00	35.5 °C	32.9 °C	
2020/08/29 (土)	朝	晴れ 08:00	36.5 °C	26.0 °C	
	昼	晴れ 13:00	39.2 °C	37.2 °C	
	夕	晴れ 17:00	36.6 °C	35.2 °C	
2020/08/30 (日)	朝	晴れ 08:00	37.0 °C	26.8 °C	
	昼	晴れ 13:00	37.8 °C	36.1 °C	
	夕	曇り 17:00	36.0 °C	34.9 °C	
2020/08/31 (月)	朝	曇り 08:00	32.1 °C	25.6 °C	
	昼	曇り 13:00	36.5 °C	32.2 °C	
	夕	曇り 17:00	34.5 °C	32.1 °C	

コンクリート温度・外気温計測結果



ひび割れ調査票 (その1)

○基本情報

路線・河川・地区等	一級河川 寺沢川	工期	2020/02/14	~	2021/03/15
工事名	社会資本総合整備 (防災・安全社会資本整備交付金) 9号橋下部工			工区	A 2側
構造物名	橋台工				
構造物詳細	下部工	リフト名	胸壁部		

○ひび割れの有無

ひび割れの有無	無
---------	---

○ひび割れ概要

ひび割れ調査票 (その2)

○基本情報

路線・河川・地区等	一級河川 寺沢川	工期	2020/02/14 ~ 2021/03/15
工事名	社会資本総合整備 (防災・安全社会資本整備交付金) 9号橋下部工		工区 A 2側
構造物名	橋台工		
構造物詳細	下部工	リフト名	胸壁部

○ひび割れ状況

ひび割れ	No.	No.1	No.2	No.3	No.4	No.5	No.6	No.7	No.8	No.9	No.10	No.11
	位置											
	形状											
	方向											
調査日												
		備考										
補修	補修の有無											
	補修日											
	補修方法											
	備考											

設計，施工対比確認表（その1）

○基本情報

路線・河川・地区等	一級河川 寺沢川	工期	2020/02/14	～	2021/03/15
工事名	社会資本総合整備（防災・安全社会資本整備交付金）9号橋下部工			工区	A2側
構造物名	橋台工				
構造物詳細	下部工	リフト名	胸壁部		

○確実な充填

項目	設計	施工	備考
最小鉄筋間隔	250 mm	250 mm	打込みに影響するもの
最小スランプ	8.0 cm	8.0 cm	設計値/想定値
発注スランプ	12.0 cm	12.0 cm	設計値/実際
流動化剤の後添加有無		無	
打込み時の一時鉄筋移動		無	
コンクリートの施工性		普通	施工者の評価
初期欠陥の有無/程度	豆板	無	有無/程度
	コールドジョイント	無	
	沈みひび割れ	無	
補修の有無/方法		無	有無/方法

○ひび割れ抑制

項目	設計	施工	備考	
温度ひび割れ検討	対象外	対象	対象/対象外	
温度ひび割れ幅の限界値	mm	0.2 mm		
照査方法		ガイドラインによる		
条件	打込み時期	8月		
	打込み温度	29℃		
	外気温	29℃		
	リフト高	m	1.900 m	
	セメントの種類		高炉B種	
	断熱温度上昇特性			
結果	ひび割れ指数			
	最大ひび割れ幅	mm	0.0 mm	
	最高温度	℃	53.4℃	
	ひび割れ抑制対策			
	補修の有無/方法		無	有無/方法

○かぶり（厚さ）の確保

項目	設計	施工	備考
最小かぶり ^{※1}	70 mm	146.2 mm	
誤差の想定値 ^{※2}	10 mm	0.3 mm	

※1：施工は非破壊試験による実測値

※2：施工は非破壊試験の測定誤差の想定値

設計，施工対比確認表（その2）

○基本情報

路線・河川・地区等	一級河川 寺沢川	工期	2020/02/14	～	2021/03/15
工事名	社会資本総合整備（防災・安全社会資本整備交付金）9号橋下部工			工区	A 2側
構造物名	橋台工				
構造物詳細	下部工	リフト名	胸壁部		

○密実性確保

項目	設計	施工	備考
環境条件			
セメントの種類	高炉B種	高炉B種	
水セメント比	55%以下	53%	
空気量	4.5%	4.3%	
養生方法	湿潤養生	湿潤養生	

○排水・防水対策

項目	設計	施工	備考
防水対策の有無	無	無	
セメントの種類			