

リフト図

○基本情報

発注者(事務所名)	前橋土木事務所	受注者	前橋地建		
路線・河川・地区等	一級河川 寺沢川	工期	2020/02/14	~ 2021/03/15	
工事名	社会資本総合整備(防災・安全社会資本整備交付金)9号橋下部工		工区	A1側	
施工場所	前橋市 亀泉町地先	緯度	36°23'40"	経度	139°07'17"
構造物名	橋台工				
構造物詳細	下部工	リフト名	フーティング部		

打込みリフト図

打込みリフト図

No. 3+19.700

500 2050 A2橋台側

950 1100

600 435 665

350

踏掛版 (t=350mm)

アスファルト舗装 (t=80mm)

▽98.663 479

▽98.695

▽96.568

▽96.550

▽96.537

▽94.595

▽92.695

2.977%

2.0%

温度計測箇所

場所打ち杭 φ1000 L=5.500m, n=6本

100 500 2774 500 300 494 1900 100

1450 500 1550 1000 1942 6000 2127 450 500 370 130 1177 31

100 1000 2500 1000 100 4500

○構造

構造物種類	橋台
構造形式	RC構造
打込み部位	底版

○寸法

厚さ	4.500 m
長さ(幅)	7.00 m

○配筋

主鉄筋	前面	D25 @250
	背面	D19 @250
配力筋	前面	D16 @250
	背面	D13 @250
設計純かぶり		121.5
申し送り事項		

○ひび割れ抑制対策

補強鉄筋	タイプA
配筋状況(タイプA)	D19 @125
タイプA段数	2段
配筋状況(タイプB)	
誘発目地間隔	m
膨張材	kg/m ³
その他の対策	

○鉄筋比

鉄筋比(対策前)	0.191 %
鉄筋比(実施)	0.191 %

リフトID 001-001-01

コンクリート打込み管理表

○基本情報

路線・河川・地区等	一級河川 寺沢川	工期	2020/02/14	～	2021/03/15
工事名	社会資本総合整備（防災・安全社会資本整備交付金）9号橋下部工			工区	A1側
構造物名	橋台工				
構造物詳細	下部工	リフト名	フーティング部		

○コンクリート

材料・配合	呼び強度	27 N/mm ²	スランプ	12 cm	骨材最大寸法	20 mm
	水セメント比	53 %	単位体積重量	317 kg/m ³		
	セメント種類	高炉B種	セメント会社	デンカ株式会社		
	混和剤	AE減水剤	混和材			
	生コン工場	三山アドコス生コン株式会社 前橋工場				
品質管理試験	試料採取時期	打込み開始時	150m ³ 打込み時又は午後	300m ³ 打込み時	試験許容値	
	スランプ	11.5 cm	cm	cm		
	空気量	4.6 %	%	%		
	塩化物イオン量	0.290 kg/m ³	kg/m ³	kg/m ³	kg/m ³ 以下	
	コンクリート温度	21.0 °C	°C	°C		
	打込み時外気温	18.0 °C	°C	°C		
	7日強度	22.3 N/mm ²	N/mm ²	N/mm ²	N/mm ²	
	28日強度	41.1 N/mm ²	N/mm ²	N/mm ²	N/mm ²	

○運搬・打込み・締固め

打込み日	2020/11/05		天気	晴れ	下側リフト打込み日	
型枠種類	化粧合板		下側リフト打継目処理			
運搬	現場までの運搬時間	15 分	現場待機時間	5 分	荷卸し時間	10 分/台
	現場内運搬方法	ポンプ（配管なし）	ポンプ圧送距離	5 m	ポンプ車台数	1 台
打込み	開始時刻	13:06	終了時刻	16:10		
	リフト高	1.9 m	打込み量	61.0 m ³	打込み速度	0.8 m/h
締固め	バイブレータ台数	2 台	バイブレータ人数	2 人	バイブレータ予備	0 台
	ホース筒先	2 人				

○コンクリート温度履歴

初期温度	21.3 °C	最高温度	32.7 °C	温度上昇量	11.4 °C
最高温度に到達した時間	67 時間後				

○養生

脱型日	2020/11/10		残置期間	5 日
養生方法	型枠面	型枠		
	打込み面	養生マット+散水		
養生（湿潤状態）期間	7 日			

コンクリート打込み管理表 (温度計測その1)

○基本情報

路線・河川・地区等	一級河川 寺沢川	工期	2020/02/14	～	2021/03/15
工事名	社会資本総合整備 (防災・安全社会資本整備交付金) 9号橋下部工			工区	A1側
構造物名	橋台工				
構造物詳細	下部工	リフト名	フーティング部		

日時	天気	計測時刻	コンクリート温度	外気温	備考
2020/11/05 (木)	晴	13:00	21.3 °C	19.8 °C	
2020/11/06 (金)	朝	曇	08:00	25.2 °C	8.6 °C
	昼	曇	13:00	27.4 °C	10.1 °C
	夕	曇	17:00	29.2 °C	16.3 °C
2020/11/07 (土)	朝	晴	08:00	30.7 °C	9.8 °C
	昼	曇	13:00	32.1 °C	18.5 °C
	夕	曇	17:00	32.7 °C	10.3 °C
2020/11/08 (日)	朝	晴	08:00	31.0 °C	14.5 °C
	昼	晴	13:00	31.6 °C	23.6 °C
	夕	晴	17:00	32.4 °C	11.2 °C
2020/11/09 (月)	朝	晴	08:00	27.5 °C	9.5 °C
	昼	晴	13:00	23.2 °C	16.4 °C
	夕	晴	17:00	20.5 °C	9.0 °C
2020/11/10 (火)	朝	晴	08:00	16.1 °C	6.5 °C
	昼	晴	13:00	19.1 °C	15.0 °C
	夕	晴	17:00	17.9 °C	7.0 °C
2020/11/11 (水)	朝	晴	08:00	14.6 °C	4.9 °C
	昼	晴	13:00	16.8 °C	13.7 °C
	夕	晴	17:00	15.6 °C	6.0 °C
2020/11/12 (木)	朝	曇	08:00	12.9 °C	3.3 °C
	昼	晴	13:00	14.7 °C	13.8 °C
	夕	晴	17:00	15.5 °C	11.0 °C
2020/11/13 (金)	朝	晴	08:00	12.2 °C	5.5 °C
	昼	晴	13:00	15.4 °C	19.0 °C
	夕	晴	17:00	16.4 °C	13.0 °C
2020/11/14 (土)	朝	晴	08:00	13.8 °C	10.4 °C
	昼	晴	13:00	16.6 °C	20.4 °C
	夕	晴	17:00	16.1 °C	11.3 °C
2020/11/15 (日)	朝	晴	08:00	11.5 °C	5.2 °C
	昼	晴	13:00	14.4 °C	17.2 °C
	夕	晴	17:00	14.8 °C	13.1 °C
2020/11/16 (月)	朝	晴	08:00	12.1 °C	7.7 °C
	昼	晴	13:00	15.6 °C	23.6 °C
	夕	晴	17:00	16.8 °C	15.3 °C
2020/11/17 (火)	朝	晴	08:00	13.5 °C	9.4 °C
	昼	晴	13:00	15.9 °C	20.3 °C
	夕	晴	17:00	16.0 °C	11.4 °C
2020/11/18 (水)	朝	晴	08:00	13.0 °C	9.3 °C
	昼	晴	13:00	15.7 °C	20.2 °C
	夕	晴	17:00	16.0 °C	13.3 °C
2020/11/19	朝	晴	08:00	14.3 °C	11.3 °C
	昼	晴	13:00	17.5 °C	22.1 °C
	夕	晴	17:00	17.5 °C	14.2 °C
2020/11/20 (金)	朝	曇	08:00	16.2 °C	14.6 °C
	昼	曇	13:00	18.5 °C	21.0 °C
	夕	晴	17:00	18.0 °C	13.7 °C
2020/11/21 (土)	朝	晴	08:00	14.8 °C	13.6 °C
	昼	晴	13:00	15.5 °C	16.9 °C
	夕	晴	17:00	14.7 °C	11.5 °C
2020/11/22 (日)	朝	晴	08:00	10.8 °C	5.4 °C
	昼	晴	13:00	13.4 °C	16.3 °C
	夕	晴	17:00	13.8 °C	10.8 °C

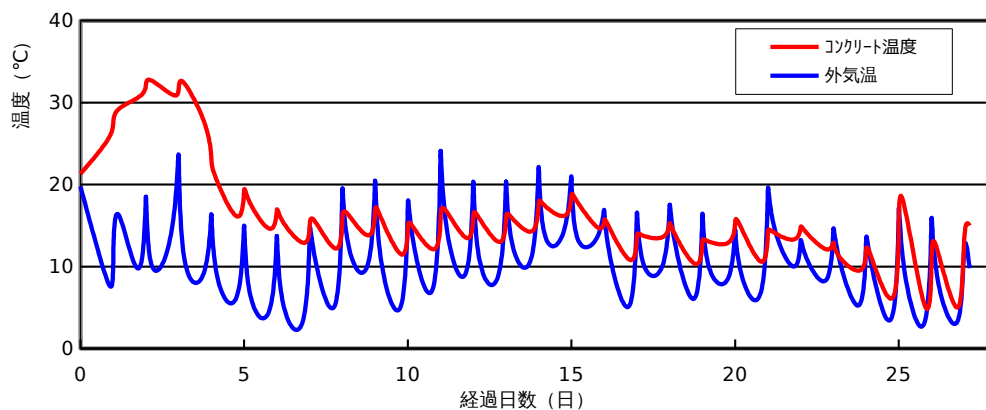
コンクリート打込み管理表 (温度計測その2)

○基本情報

路線・河川・地区等	一級河川 寺沢川	工期	2020/02/14	~	2021/03/15
工事名	社会資本総合整備 (防災・安全社会資本整備交付金) 9号橋下部工			工区	A1側
構造物名	橋台工				
構造物詳細	下部工	リフト名	フーチング部		

日時	天気	計測時刻	コンクリート温度	外気温	備考
2020/11/23 (月)	朝	08:00	13.6 °C	10.2 °C	
	昼	13:00	15.2 °C	17.3 °C	
	夕	17:00	13.9 °C	12.8 °C	
2020/11/24 (火)	朝	08:00	10.3 °C	6.3 °C	
	昼	13:00	12.7 °C	16.2 °C	
	夕	17:00	13.1 °C	10.5 °C	
2020/11/25 (水)	朝	08:00	12.9 °C	8.6 °C	
	昼	13:00	15.2 °C	14.4 °C	
	夕	17:00	14.9 °C	9.5 °C	
2020/11/26 (木)	朝	08:00	10.6 °C	6.9 °C	
	昼	13:00	13.7 °C	18.9 °C	
	夕	17:00	14.2 °C	15.3 °C	
2020/11/27 (金)	朝	08:00	13.3 °C	10.0 °C	
	昼	13:00	14.7 °C	13.0 °C	
	夕	17:00	14.2 °C	11.2 °C	
2020/11/28 (土)	朝	08:00	12.1 °C	8.4 °C	
	昼	13:00	12.9 °C	14.3 °C	
	夕	17:00	11.3 °C	11.2 °C	
2020/11/29 (日)	朝	08:00	9.5 °C	5.3 °C	
	昼	13:00	11.7 °C	12.8 °C	
	夕	17:00	11.1 °C	10.2 °C	
2020/11/30 (月)	朝	08:00	6.1 °C	3.8 °C	
	昼	13:00	14.4 °C	16.6 °C	
	夕	17:00	17.5 °C	9.8 °C	
2020/12/01 (火)	朝	08:00	5.3 °C	3.2 °C	
	昼	13:00	10.1 °C	15.5 °C	
	夕	17:00	12.2 °C	9.0 °C	
2020/12/02 (水)	朝	08:00	5.0 °C	3.3 °C	
	昼	13:00	13.2 °C	12.2 °C	
	夕	17:00	15.0 °C	9.8 °C	

コンクリート温度・外気温計測結果



ひび割れ調査票 (その1)

○基本情報

路線・河川・地区等	一級河川 寺沢川	工期	2020/02/14	~	2021/03/15
工事名	社会資本総合整備 (防災・安全社会資本整備交付金) 9号橋下部工			工区	A1側
構造物名	橋台工				
構造物詳細	下部工	リフト名	フーティング部		

○ひび割れの有無

ひび割れの有無	無
---------	---

○ひび割れ概要

ひび割れ調査票 (その2)

○基本情報

路線・河川・地区等	一級河川 寺沢川	工期	2020/02/14	~	2021/03/15
工事名	社会資本総合整備 (防災・安全社会資本整備交付金) 9号橋下部工			工区	A1側
構造物名	橋台工				
構造物詳細	下部工	リフト名	フーティング部		

○ひび割れ状況

ひび割れ	No.	No.1	No.2	No.3	No.4	No.5	No.6	No.7	No.8	No.9	No.10	No.11
	位置											
	形状											
	方向											
調査日												
		備考										
補修	補修の有無											
	補修日											
	補修方法											
	備考											

設計，施工対比確認表（その1）

○基本情報

路線・河川・地区等	一級河川 寺沢川	工期	2020/02/14	～	2021/03/15
工事名	社会資本総合整備（防災・安全社会資本整備交付金）9号橋下部工			工区	A1側
構造物名	橋台工				
構造物詳細	下部工	リフト名	フーティング部		

○確実な充填

項目	設計	施工	備考
最小鉄筋間隔	200 mm	200 mm	打込みに影響するもの
最小スランブ	8.0 cm	8.0 cm	設計値/想定値
発注スランブ	12.0 cm	12.0 cm	設計値/実際
流動化剤の後添加有無		無	
打込み時の一時鉄筋移動		無	
コンクリートの施工性		普通	施工者の評価
初期欠陥の有無/程度	豆板	無	有無/程度
	コールドジョイント	無	
	沈みひび割れ	無	
補修の有無/方法		無	有無/方法

○ひび割れ抑制

項目	設計	施工	備考	
温度ひび割れ検討	対象外	対象	対象/対象外	
温度ひび割れ幅の限界値	mm	0.2 mm		
照査方法		ガイドラインによる		
条件	打込み時期	11月		
	打込み温度	21℃		
	外気温	18℃		
	リフト高	m	1.900 m	
	セメントの種類		高炉B種	
	断熱温度上昇特性			
結果	ひび割れ指数			
	最大ひび割れ幅	mm	0.0 mm	
	最高温度	℃	32.7℃	
	ひび割れ抑制対策			
	補修の有無/方法		無	有無/方法

○かぶり（厚さ）の確保

項目	設計	施工	備考
最小かぶり ^{※1}	70 mm	145.3 mm	
誤差の想定値 ^{※2}	10 mm	-1.2 mm	

※1：施工は非破壊試験による実測値

※2：施工は非破壊試験の測定誤差の想定値

設計，施工対比確認表（その2）

○基本情報

路線・河川・地区等	一級河川 寺沢川	工期	2020/02/14	～	2021/03/15
工事名	社会資本総合整備（防災・安全社会資本整備交付金）9号橋下部工			工区	A1側
構造物名	橋台工				
構造物詳細	下部工	リフト名	フーティング部		

○密実性確保

項目	設計	施工	備考
環境条件			
セメントの種類	高炉B種	高炉B種	
水セメント比	55%以下	53%	
空気量	4.5%	4.6%	
養生方法	湿潤養生	湿潤養生	

○排水・防水対策

項目	設計	施工	備考
防水対策の有無	無	無	
セメントの種類			