

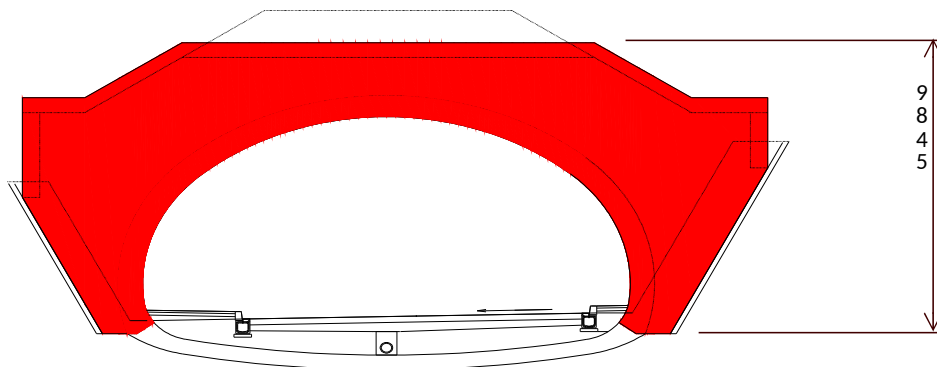
リフト図

○基本情報

発注者(事務所名)	八ッ場ダム水源地域対策事務所	受注者	戸田・南波特定建設工事共同企業体	
路線・河川・地区等	一般県道 川原畑大戸線	工期	2017/12/15	~ 2020/08/03
工事名	社会資本総合整備(活力・重点)(仮称)大柏木トンネル建設工事分割1号(川原湯工区)		工区	
施工場所	群馬県吾妻郡長野原町大字川原湯地内	緯度	36°32'33"	経度 138°41'34"
構造物名	坑門工			
構造物詳細	W=21.5m H=9.85m t=0.5m	リフト名	1リフト	

打込みリフト図

正面図



○構造

構造物種類	その他
構造形式	RC構造
打込み部位	その他

○寸法

厚さ	0.500 m
長さ(幅)	21.50 m

○配筋

主鉄筋	前面	D16 @250
	背面	D25 @250
配力筋	前面	D16 @250
	背面	D25 @250
設計純かぶり		87.5
申し送り事項		

○ひび割れ抑制対策

補強鉄筋	
配筋状況(タイプA)	
タイプA段数	段
配筋状況(タイプB)	
誘発目地間隔	m
膨張材	kg/m ³
その他の対策	

○鉄筋比

鉄筋比(対策前)	0.600 %
鉄筋比(実施)	0.600 %

リフトID 015-003-01

コンクリート打込み管理表

○基本情報

路線・河川・地区等	一般県道 川原畑大戸線	工期	2017/12/15	～	2020/08/03
工事名	社会資本総合整備（活力・重点）（仮称）大柏木トンネル建設工事分割1号（川原湯）			工区	
構造物名	坑門工				
構造物詳細	W=21.5m H=9.85m t=0.5m	リフト名	1リフト		

○コンクリート

材料・配合	呼び強度	27 N/mm ²	スランプ	18 cm	骨材最大寸法	25 mm
	水セメント比	50 %	単位セメント量	340 kg/m ³		
	セメント種類	高炉B種	セメント会社	太平洋セメント株式会社		
	混和剤	高性能AE	混和材			
	生コン工場	南波生コン 植栗工場				
品質管理試験	試料採取時期	打込み開始時	150m ³ 打込み時又は午後	300m ³ 打込み時	試験許容値	
	スランプ	19.5 cm	20.0 cm	cm		
	空気量	4.8 %	3.7 %	%		
	塩化物イオン量	0.035 kg/m ³	0.037 kg/m ³	kg/m ³	kg/m ³	kg/m ³ 以下
	コンクリート温度	13.0 °C	15.0 °C	°C		
	打込み時外気温	4.0 °C	8.0 °C	°C		
	7日強度	25.2 N/mm ²	23.3 N/mm ²	N/mm ²		
	28日強度	44.5 N/mm ²	38.7 N/mm ²	N/mm ²		

○運搬・打込み・締固め

打込み日	2020/04/20		天気	曇り	下側ワ打込み日	
型枠種類	化粧合板（ウレコート）		下側ワ打継目処理			
運搬	現場までの運搬時間	40 分	現場待機時間	5 分	荷卸し時間	15 分/台
	現場内運搬方法	ポンプ（配管あり）	ポンプ圧送距離	25 m	ポンプ車台数	2 台
打込み	開始時刻	07:00	終了時刻	16:40		
	リフト高	10.0 m	打込み量	128.0 m ³	打込み速度	1.5 m/h
締固め	ハイレータ台数	8 台	ハイレータ人数	6 人	ハイレータ予備	2 台
	ホース筒先	2 人				

○コンクリート温度履歴

初期温度	18.0 °C	最高温度	31.2 °C	温度上昇量	13.2 °C
最高温度に到達した時間	18 時間後				

○養生

脱型日	2020/04/23		残置期間	3 日
養生方法	型枠面	散水養生		
	打込み面	養生マット及び散水養生		
養生（湿潤状態）期間	9 日			

コンクリート打込み管理表 (温度計測その1)

○基本情報

路線・河川・地区等	一般県道 川原畑大戸線	工期	2017/12/15	～	2020/08/03
工事名	社会資本総合整備 (活力・重点) (仮称) 大柏木トンネル建設工事分割1号 (川原畑)			工区	
構造物名	坑門工				
構造物詳細	W=21.5m H=9.85m t=0.5m	リフト名	1リフト		

日時	天気	計測時刻	コンクリート温度	養生温度	備考
2020/04/20 (月)	曇り	17:00	18.0 °C	10.0 °C	
2020/04/21 (火)	朝 晴れ 昼 晴れ 夕 晴れ	08:00 12:00 17:00	30.8 °C 31.2 °C 30.4 °C	8.0 °C 15.0 °C 8.0 °C	
2020/04/22 (水)	朝 晴れ 昼 晴れ 夕 晴れ	08:00 12:00 17:00	24.2 °C 27.6 °C 28.1 °C	4.0 °C 14.0 °C 12.0 °C	
2020/04/23 (木)	朝 晴れ 昼 晴れ 夕 晴れ	08:00 12:00 17:00	24.2 °C 25.6 °C 26.6 °C	7.0 °C 15.0 °C 11.0 °C	
2020/04/24 (金)	朝 曇り 昼 曇り 夕 曇り	08:00 12:00 17:00	22.4 °C 24.0 °C 25.0 °C	4.0 °C 14.0 °C 10.0 °C	
2020/04/25 (土)	朝 曇り 昼 曇り 夕 曇り	08:00 12:00 17:00	22.4 °C 25.7 °C 24.3 °C	3.0 °C 16.0 °C 12.0 °C	
2020/04/26 (日)	朝 昼 夕	08:00 12:00 17:00	24.6 °C 27.6 °C 25.3 °C	5.0 °C 15.0 °C 13.0 °C	現場休工のため天候記入なし
2020/04/27 (月)	朝 晴れ 昼 晴れ 夕 晴れ	08:00 12:00 17:00	25.4 °C 27.6 °C 25.3 °C	6.0 °C 15.0 °C 12.0 °C	
2020/04/28 (火)	朝 曇り 昼 曇り 夕 曇り	08:00 12:00 17:00	26.1 °C 27.7 °C 24.6 °C	6.0 °C 14.0 °C 12.0 °C	
2020/04/29 (水)	朝 晴れ 昼 晴れ 夕 晴れ	08:00 12:00 17:00	26.2 °C 26.2 °C 27.2 °C	7.0 °C 16.0 °C 14.0 °C	
2020/04/30 (木)	朝 晴れ 昼 晴れ 夕 晴れ	08:00 12:00 17:00	25.9 °C 26.3 °C 27.3 °C	7.0 °C 16.0 °C 13.0 °C	
2020/05/01 (金)	朝 晴れ 昼 晴れ 夕 晴れ	08:00 12:00 17:00	24.0 °C 23.7 °C 24.4 °C	7.0 °C 15.0 °C 14.0 °C	
2020/05/02 (土)	朝 晴れ 昼 晴れ 夕 晴れ	08:00 12:00 17:00	23.2 °C 23.4 °C 24.5 °C	10.0 °C 19.0 °C 12.0 °C	
2020/05/03 (日)	朝 昼 夕	08:00 12:00 17:00	23.8 °C 24.2 °C 25.7 °C	6.0 °C 15.0 °C 11.0 °C	現場休工のため天候記入なし
2020/05/04	朝 昼 夕	08:00 12:00 17:00	23.4 °C 23.3 °C 23.6 °C	7.0 °C 14.0 °C 12.0 °C	現場休工のため天候記入なし
2020/05/05 (火)	朝 昼 夕	08:00 12:00 17:00	22.4 °C 23.0 °C 24.4 °C	7.0 °C 15.0 °C 12.0 °C	現場休工のため天候記入なし
2020/05/06 (水)	朝 昼 夕	08:00 12:00 17:00	23.1 °C 22.8 °C 22.8 °C	8.0 °C 16.0 °C 13.0 °C	現場休工のため天候記入なし
2020/05/07 (木)	朝 晴れ 昼 晴れ 夕 晴れ	08:00 12:00 17:00	21.8 °C 22.9 °C 21.8 °C	9.0 °C 17.0 °C 13.0 °C	

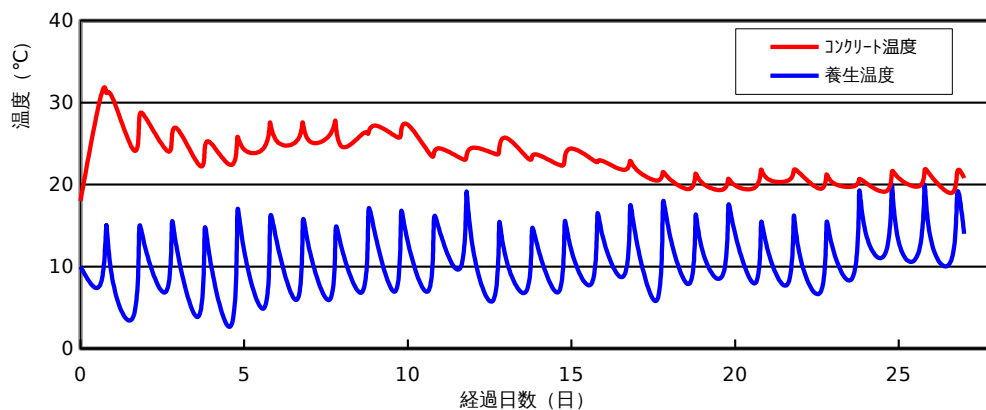
コンクリート打込み管理表 (温度計測その2)

○基本情報

路線・河川・地区等	一般県道 川原畑大戸線	工期	2017/12/15 ~ 2020/08/03
工事名	社会資本総合整備 (活力・重点) (仮称) 大柏木トンネル建設工事分割1号 (川原畑) 工区		
構造物名	坑門工		
構造物詳細	W=21.5m H=9.85m t=0.5m	リフト名	1リフト

日時	天気	計測時刻	コンクリート温度	養生温度	備考
2020/05/08 (金)	朝	08:00	20.5 °C	6.0 °C	
	昼	12:00	21.5 °C	17.0 °C	
	夕	17:00	20.7 °C	14.0 °C	
2020/05/09 (土)	朝	08:00	19.5 °C	8.0 °C	
	昼	12:00	21.3 °C	16.0 °C	
	夕	17:00	20.2 °C	12.0 °C	
2020/05/10 (日)	朝	08:00	19.4 °C	9.0 °C	
	昼	12:00	20.7 °C	17.0 °C	
	夕	17:00	19.9 °C	14.0 °C	
2020/05/11 (月)	朝	08:00	19.7 °C	8.0 °C	
	昼	12:00	21.8 °C	15.0 °C	
	夕	17:00	20.7 °C	12.0 °C	
2020/05/12 (火)	朝	08:00	20.5 °C	8.0 °C	
	昼	12:00	21.7 °C	16.0 °C	
	夕	17:00	21.3 °C	11.0 °C	
2020/05/13 (水)	朝	08:00	19.5 °C	7.0 °C	
	昼	12:00	21.2 °C	15.0 °C	
	夕	17:00	20.2 °C	12.0 °C	
2020/05/14 (木)	朝	08:00	19.8 °C	9.0 °C	
	昼	12:00	20.6 °C	19.0 °C	
	夕	17:00	20.2 °C	14.0 °C	
2020/05/15 (金)	朝	08:00	19.2 °C	12.0 °C	
	昼	12:00	21.5 °C	20.0 °C	
	夕	17:00	20.8 °C	13.0 °C	
2020/05/16 (土)	朝	08:00	19.8 °C	12.0 °C	
	昼	12:00	21.7 °C	20.0 °C	
	夕	17:00	21.0 °C	13.0 °C	
2020/05/17 (日)	朝	08:00	19.0 °C	11.0 °C	現場休工のため天候記入なし
	昼	12:00	21.6 °C	19.0 °C	
	夕	17:00	20.8 °C	14.0 °C	

コンクリート温度・養生温度計測結果



ひび割れ調査票 (その1)

○基本情報

路線・河川・地区等	一般県道 川原畑大戸線	工期	2017/12/15	~	2020/08/03
工事名	社会資本総合整備 (活力・重点) (仮称) 大柏木トンネル建設工事分割1号 (川原湯)		工区		
構造物名	坑門工				
構造物詳細	W=21.5m H=9.85m t=0.5m	リフト名	1リフト		

○ひび割れの有無

ひび割れの有無	無
---------	---

○ひび割れ概要

ひび割れ調査票 (その2)

○基本情報

路線・河川・地区等	一般県道 川原畑大戸線	工期	2017/12/15 ~ 2020/08/03
工事名	社会資本総合整備 (活力・重点) (仮称) 大柏木トンネル建設工事分割1号 (川原湯)		工区
構造物名	坑門工		
構造物詳細	W=21.5m H=9.85m t=0.5m	リフト名	1リフト

○ひび割れ状況

ひび割れ	No.	No.1	No.2	No.3	No.4	No.5	No.6	No.7	No.8	No.9	No.10	No.11
	位置											
	形状											
	方向											
調査日	2020/04/24											
	2020/05/20											
	2020/06/16											
	2020/07/03											
	備考											
補修	補修の有無											
	補修日											
	補修方法											
	備考											

設計，施工対比確認表（その1）

○基本情報

路線・河川・地区等	一般県道 川原畑大戸線	工期	2017/12/15	～	2020/08/03
工事名	社会資本総合整備（活力・重点）（仮称）大柏木トンネル建設工事分割1号（川原湯）	工区			
構造物名	坑門工				
構造物詳細	W=21.5m H=9.85m t=0.5m	リフト名	1リフト		

○確実な充填

項目	設計	施工	備考
最小鉄筋間隔	mm	mm	打込みに影響するもの
最小スランブ	cm	cm	設計値/想定値
発注スランブ	cm	cm	設計値/実際
流動化剤の後添加有無			
打込み時の一時鉄筋移動			
コンクリートの施工性			施工者の評価
初期欠陥の有無/程度	豆板		有無/程度
	コールトジョイント		
	沈みひび割れ		
補修の有無/方法			有無/方法

○ひび割れ抑制

項目	設計	施工	備考
温度ひび割れ検討			対象/対象外
温度ひび割れ幅の限界値	mm	mm	
照査方法			
条件	打込み時期		
	打込み温度		
	外気温		
	リフト高	m	m
	セメントの種類		
	断熱温度上昇特性		
結果	ひび割れ指数		
	最大ひび割れ幅	mm	mm
	最高温度	℃	℃
	ひび割れ抑制対策		
	補修の有無/方法		

○かぶり（厚さ）の確保

項目	設計	施工	備考
最小かぶり ^{*1}	mm	mm	
誤差の想定値 ^{*2}	mm	mm	

*1：施工は非破壊試験による実測値

*2：施工は非破壊試験の測定誤差の想定値

設計，施工対比確認表（その2）

○基本情報

路線・河川・地区等	一般県道 川原畑大戸線	工期	2017/12/15	～	2020/08/03
工事名	社会資本総合整備（活力・重点）（仮称）大柏木トンネル建設工事分割1号（川原湯	工区			
構造物名	坑門工				
構造物詳細	W=21.5m H=9.85m t=0.5m	リフト名	1リフト		

○密実性確保

項目	設計	施工	備考
環境条件			
セメントの種類			
水セメント比			
空気量	%	%	
養生方法			

○排水・防水対策

項目	設計	施工	備考
防水対策の有無			
セメントの種類			