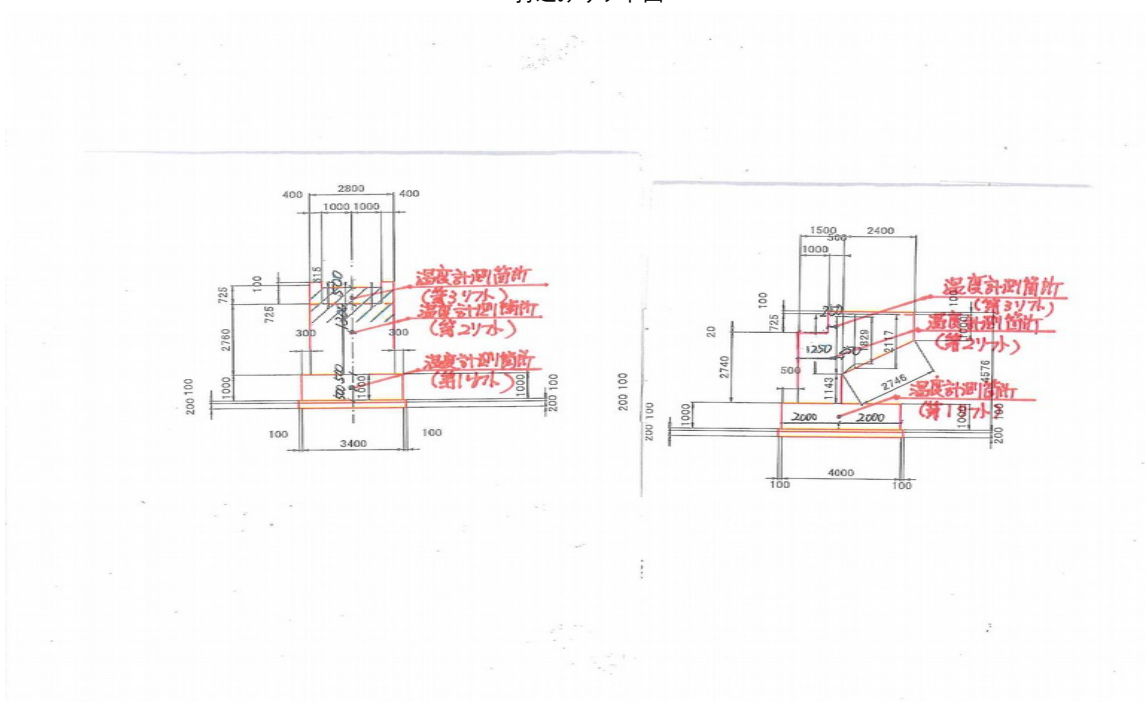


リフト図

○基本情報

発注者(事務所名)	八ッ場ダム水源地域対策事務所	受注者	吉澤建設(株)		
路線・河川・地区等	川原畑スポーツ公園	工期	2019/07/12	~	2020/02/29
工事名	単独公共 水源地域整備事業(受託単独) 川原畑スポーツ公園 人道橋下部工	工区			
施工場所	吾妻郡長野原町大字川原畑地内	緯度	36°33'27"	経度	132°42'14"
構造物名	人道橋				
構造物詳細	A2橋台	リフト名	第3リフト		

打込みリフト図



○構造

構造物種類	橋台
構造形式	RC構造
打込み部位	胸壁

○寸法

厚さ	0.83 m
長さ(幅)	2.8 m

○配筋

主鉄筋	前面	D19 @250
	背面	D19 @250
配力筋	前面	D16 @250
	背面	D16 @250
設計純かぶり		123mm
申し送り事項		

○ひび割れ抑制対策

補強鉄筋	
配筋状況(タイプA)	
タイプA段数	段
配筋状況(タイプB)	
誘発目地間隔	m
膨張材	kg/m ³
その他の対策	

○鉄筋比

鉄筋比(対策前)	0.41 %
鉄筋比(実施)	0.41 %

リフトID	015-002-03
-------	------------

コンクリート打込み管理表

○基本情報

路線・河川・地区等	川原畑スポーツ公園	工期	2019/07/12	～	2020/02/29
工事名	単独公共 水源地域整備事業 (受託単独) 川原畑スポーツ公園 人道橋下部工	工区			
構造物名	人道橋				
構造物詳細	A2橋台	リフト名	第3リフト		

○コンクリート

材料・配合	呼び強度	24 N/mm ²	スランプ	12 cm	骨材最大寸法	25 mm
	水セメント比	51 %	単位体積重量	322 kg/m ³		
	セメント種類	高炉B種	セメント会社	太平洋セメント (株)		
	混和剤		混和材	---		
	生コン工場	西吾妻生コンクリート (株)				
品質管理試験	試料採取時期	打込み開始時	150m ³ 打込み時又は午後	300m ³ 打込み時	試験許容値	
	スランプ	12.0 cm	cm	cm		
	空気量	4.4 %	%	%		
	塩化物イオン量	0.025 kg/m ³	kg/m ³	kg/m ³	kg/m ³ 以下	
	コンクリート温度	11.0 °C	°C	°C		
	打込み時外気温	8.3 °C	°C	°C		
	7日強度	20.0 N/mm ²	N/mm ²	N/mm ²	N/mm ²	
	28日強度	31.8 N/mm ²	N/mm ²	N/mm ²	N/mm ²	

○運搬・打込み・締固め

打込み日	2019/12/19		天気	晴	下側リフト打込み日	
型枠種類	合板		下側リフト打継目処理	コンクリート打継処理剤 (ハードナ20)		
運搬	現場までの運搬時間	30 分	現場待機時間	0 分	荷卸し時間	60 分/台
	現場内運搬方法	ポンプ (配管なし)	ポンプ圧送距離	0 m	ポンプ車台数	0 台
打込み	開始時刻	09:00	終了時刻	10:00		
	リフト高	0.5 m	打込み量	3.2 m ³	打込み速度	7.0 m/h
締固め	バイレク台数	1 台	バイレク人数	1 人	バイレク予備	1 台
	ホース筒先	0 人				

○コンクリート温度履歴

初期温度	11.0 °C	最高温度	36.9 °C	温度上昇量	25.9 °C
最高温度に到達した時間	72 時間後				

○養生

脱型日	2019/12/24		残置期間	5	日
養生方法	型枠面	型枠 + タービシート			
	打込み面	タービシート			
養生 (湿潤状態) 期間	5	日			

コンクリート打込み管理表 (温度計測その1)

○基本情報

路線・河川・地区等	川原畑スポーツ公園	工期	2019/07/12	～	2020/02/29
工事名	単独公共 水源地域整備事業 (受託単独) 川原畑スポーツ公園 人道橋下部工			工区	
構造物名	人道橋				
構造物詳細	A2橋台	リフト名	第3リフト		

日時	天気	計測時刻	コンクリート温度	外気温	備考
2019/12/19 (木)	晴	12:00	11.0 °C	8.3 °C	
2019/12/20 (金)	朝 昼 夕	晴 13:00	°C 36.9 °C °C	°C 10.3 °C °C	
2019/12/21 (土)	朝 昼 夕	晴 13:00	°C 36.5 °C °C	°C 11.7 °C °C	
2019/12/22 (日)	朝 昼 夕		°C °C °C	°C °C °C	
2019/12/23 (月)	朝 昼 夕	晴 13:00	°C 31.2 °C °C	°C 10.9 °C °C	
2019/12/24 (火)	朝 昼 夕	晴 13:00	°C 20.3 °C °C	°C 7.1 °C °C	
2019/12/25 (水)	朝 昼 夕	晴 13:00	°C 13.1 °C °C	°C 8.6 °C °C	
2019/12/26 (木)	朝 昼 夕		°C °C °C	°C °C °C	
2019/12/27 (金)	朝 昼 夕		°C °C °C	°C °C °C	
2019/12/28 (土)	朝 昼 夕		°C °C °C	°C °C °C	
2019/12/29 (日)	朝 昼 夕		°C °C °C	°C °C °C	
2019/12/30 (月)	朝 昼 夕		°C °C °C	°C °C °C	
2019/12/31 (火)	朝 昼 夕		°C °C °C	°C °C °C	
2020/01/01 (水)	朝 昼 夕		°C °C °C	°C °C °C	
2020/01/02	朝 昼 夕		°C °C °C	°C °C °C	
2020/01/03 (金)	朝 昼 夕		°C °C °C	°C °C °C	
2020/01/04 (土)	朝 昼 夕		°C °C °C	°C °C °C	
2020/01/05 (日)	朝 昼 夕		°C °C °C	°C °C °C	

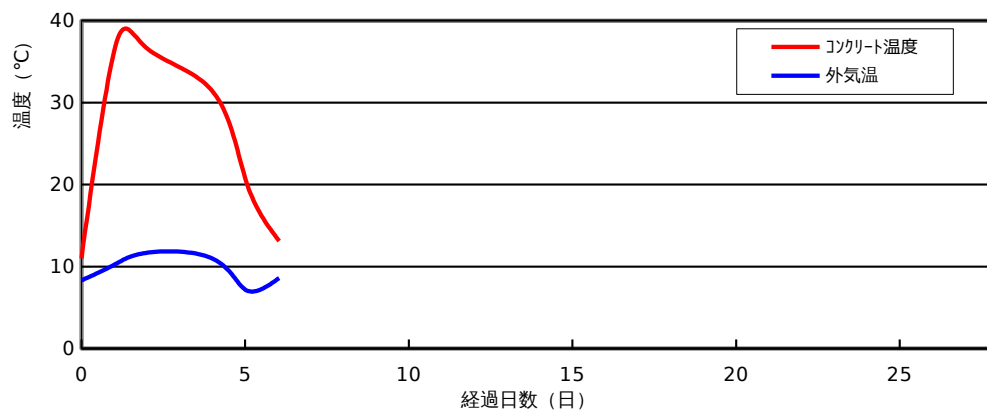
コンクリート打込み管理表 (温度計測その2)

○基本情報

路線・河川・地区等	川原畑スポーツ公園	工期	2019/07/12 ~ 2020/02/29
工事名	単独公共 水源地域整備事業 (受託単独) 川原畑スポーツ公園 人道橋下部工	工区	
構造物名	人道橋		
構造物詳細	A2橋台	リフト名	第3リフト

日時	天気	計測時刻	コンクリート温度	外気温	備考
2020/01/06 (月)	朝		°C	°C	
	昼		°C	°C	
	夕		°C	°C	
2020/01/07 (火)	朝		°C	°C	
	昼		°C	°C	
	夕		°C	°C	
2020/01/08 (水)	朝		°C	°C	
	昼		°C	°C	
	夕		°C	°C	
2020/01/09 (木)	朝		°C	°C	
	昼		°C	°C	
	夕		°C	°C	
2020/01/10 (金)	朝		°C	°C	
	昼		°C	°C	
	夕		°C	°C	
2020/01/11 (土)	朝		°C	°C	
	昼		°C	°C	
	夕		°C	°C	
2020/01/12 (日)	朝		°C	°C	
	昼		°C	°C	
	夕		°C	°C	
2020/01/13 (月)	朝		°C	°C	
	昼		°C	°C	
	夕		°C	°C	
2020/01/14 (火)	朝		°C	°C	
	昼		°C	°C	
	夕		°C	°C	
2020/01/15 (水)	朝		°C	°C	
	昼		°C	°C	
	夕		°C	°C	

コンクリート温度・外気温計測結果



ひび割れ調査票 (その1)

○基本情報

路線・河川・地区等	川原畑スポーツ公園	工期	2019/07/12	~	2020/02/29
工事名	単独公共 水源地域整備事業 (受託単独) 川原畑スポーツ公園 人道橋下部工			工区	
構造物名	人道橋				
構造物詳細	A2橋台	リフト名	第3リフト		

○ひび割れの有無

ひび割れの有無	無
---------	---

○ひび割れ概要

ひび割れ調査票 (その2)

○基本情報

路線・河川・地区等	川原畑スポーツ公園	工期	2019/07/12	~	2020/02/29
工事名	単独公共 水源地域整備事業 (受託単独) 川原畑スポーツ公園 人道橋下部工	工区			
構造物名	人道橋				
構造物詳細	A2橋台	リフト名	第3リフト		

○ひび割れ状況

ひび割れ	No.	No.1	No.2	No.3	No.4	No.5	No.6	No.7	No.8	No.9	No.10	No.11
	位置											
	形状											
	方向											
調査日												
		備考										
補修	補修の有無											
	補修日											
	補修方法											
	備考											

設計，施工対比確認表（その1）

○基本情報

路線・河川・地区等	川原畑スポーツ公園	工期	2019/07/12	～	2020/02/29
工事名	単独公共 水源地域整備事業（受託単独）川原畑スポーツ公園 人道橋下部工	工区			
構造物名	人道橋				
構造物詳細	A2橋台	リフト名	第3リフト		

○確実な充填

項目	設計	施工	備考
最小鉄筋間隔	mm	250 mm	打込みに影響するもの
最小スランブ	cm	12.0 cm	設計値/想定値
発注スランブ	cm	12.0 cm	設計値/実際
流動化剤の後添加有無		無	
打込み時の一時鉄筋移動		無	
コンクリートの施工性		良好	施工者の評価
初期欠陥の有無/程度	豆板	無	有無/程度
	コールドジョイント	無	
	沈みひび割れ	無	
補修の有無/方法		無	有無/方法

○ひび割れ抑制

項目	設計	施工	備考	
温度ひび割れ検討		対象外	対象/対象外	
温度ひび割れ幅の限界値	mm	mm		
照査方法				
条件	打込み時期			
	打込み温度			
	外気温			
	リフト高	m	m	
	セメントの種類			
	断熱温度上昇特性			
結果	ひび割れ指数			
	最大ひび割れ幅	mm	mm	
	最高温度	°C	°C	
	ひび割れ抑制対策			
	補修の有無/方法		無	有無/方法

○かぶり（厚さ）の確保

項目	設計	施工	備考
最小かぶり ^{※1}	mm	mm	
誤差の想定値 ^{※2}	mm	mm	

※1：施工は非破壊試験による実測値

※2：施工は非破壊試験の測定誤差の想定値

設計，施工対比確認表（その2）

○基本情報

路線・河川・地区等	川原畑スポーツ公園	工期	2019/07/12	～	2020/02/29
工事名	単独公共 水源地域整備事業（受託単独）川原畑スポーツ公園	人道橋下部工	工区		
構造物名	人道橋				
構造物詳細	A2橋台	リフト名	第3リフト		

○密実性確保

項目	設計	施工	備考
環境条件		良好	
セメントの種類		高炉B種	
水セメント比		51%	
空気量	%	4.4%	
養生方法		シート養生	

○排水・防水対策

項目	設計	施工	備考
防水対策の有無		無	
セメントの種類			