

リフト図

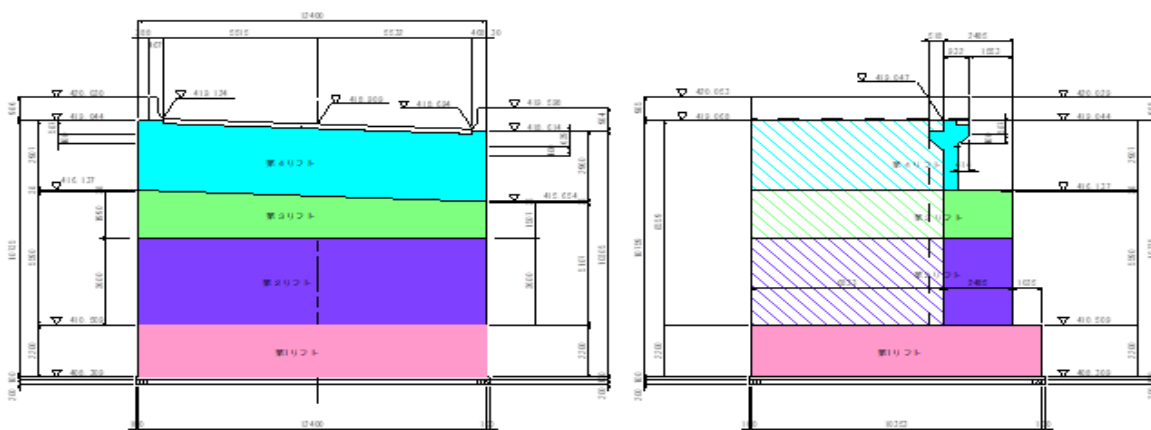
○基本情報

発注者(事務所名)	群馬県 上信自動車道建設事務所	受注者	南波建設(株)
路線・河川・地区等	国道145号上信自動車道吾妻東バイパス	工期	2022/11/07 ~ 2023/09/25
工事名	道路改築事業(国道・連携)その21(仮称)深沢川橋A1橋台工事		工区
施工場所	吾妻郡 東吾妻町 大字川戸 地内	緯度	36°33'16" 経度 138°49'09"
構造物名	(仮称) 深沢川橋A1橋台		
構造物詳細	逆T式橋台 A1 胸壁・ウイング	リフト名	第4リフト 胸壁・ウイング

打込みリフト図

正面図

側面図



○構造

構造物種類	橋台
構造形式	RC構造
打込み部位	胸壁

○寸法

厚さ	0.500 m
長さ(幅)	12.40 m

○配筋

主鉄筋	前面	D22 @250
	背面	D22 @250
配力筋	前面	D16 @250
	背面	D16 @250
設計純かぶり		123

申し送り
事項

○ひび割れ抑制対策

補強鉄筋	タイプB
配筋状況(タイプA)	
タイプA段数	段
配筋状況(タイプB)	D16 @250
誘発目地間隔	m
膨張材	kg/m ³
その他の対策	

○鉄筋比

鉄筋比(対策前)	0.441 %
鉄筋比(実施)	0.625 %

リフトID 014-025-04

コンクリート打込み管理表

○基本情報

路線・河川・地区等	国道145号上信自動車道吾妻東バイパス	工期	2022/11/07	～	2023/09/25
工事名	道路改築事業(国道・連携)その21(仮称)深沢川橋A1橋台工事			工区	
構造物名	(仮称) 深沢川橋A1橋台				
構造物詳細	逆T式橋台 A1 胸壁・ウイング	リフト名	第4リフト 胸壁・ウイング		

○コンクリート

材料・配合	呼び強度	24 N/mm ²	スランプ	12 cm	骨材最大寸法	25 mm
	水セメント比	53 %	単位セメント量	309 kg/m ³		
	セメント種類	普通	セメント会社	太平洋セメント(株)		
	混和剤	AE減水剤	混和材			
	生コン工場	南波生コン植栗工場				
品質管理試験	試料採取時期	打込み開始時	150m ³ 打込み時又は午後	300m ³ 打込み時	試験許容値	
	スランプ	14.0 cm	cm	cm	12±2.5cm	
	空気量	4.7 %	%	%	4.5±1.5%	
	塩化物イオン量	0.063 kg/m ³	kg/m ³	kg/m ³	0.30 kg/m ³ 以下	
	コンクリート温度	27.0 °C	°C	°C		
	打込み時外気温	25.0 °C	°C	°C		
	7日強度	19.2 N/mm ²	N/mm ²	N/mm ²	N/mm ²	
	28日強度	29.8 N/mm ²	N/mm ²	N/mm ²	N/mm ²	

○運搬・打込み・締固め

打込み日	2023年7月6日		天気	晴れ	下側リフト打込み日	2023/06/21
型枠種類	木製		下側リフト打継目処理	打継ぎ処理剤「ヨイテックス」		
運搬	現場までの運搬時間	15 分	現場待機時間	3 分	荷卸し時間	16 分/台
	現場内運搬方法	ポンプ(配管なし)	ポンプ圧送距離	15 m	ポンプ車台数	1 台
打込み	開始時刻	08:45	終了時刻	12:30		
	リフト高	3.0 m	打込み量	61.5 m ³	打込み速度	0.8 m/h
締固め	ハイレータ台数	4 台	ハイレータ人数	4 人	ハイレータ予備	1 台
	ホース筒先	1 人				

○コンクリート温度履歴

初期温度	35.7 °C	最高温度	49.0 °C	温度上昇量	13.3 °C
最高温度に到達した時間	24 時間後				

○養生

脱型日	2023年7月13日		残置期間	7 日	
養生方法	型枠面	型枠			
	打込み面	養生マット湿润			
養生(湿润状態)期間	7 日				

コンクリート打込み管理表 (温度計測その1)

○基本情報

路線・河川・地区等	国道145号上信自動車道吾妻東バイパス	工期	2022/11/07	～	2023/09/25
工事名	道路改築事業(国道・連携)その21(仮称)深沢川橋A1橋台工事			工区	
構造物名	(仮称) 深沢川橋A1橋台				
構造物詳細	逆T式橋台 A1 胸壁・ウイング	リフト名	第4リフト 胸壁・ウイング		

日時	天気	計測時刻	コンクリート温度	養生温度	備考
2023/07/06 (木)	晴れ	14:30	35.7 °C	33.4 °C	仕上げ時
2023/07/07 (金)	朝 晴れ	08:00	48.5 °C	22.0 °C	
	昼 晴れ	12:00	49.0 °C	36.0 °C	
2023/07/08 (土)	夕 晴れ	20:00	47.4 °C	23.5 °C	
	朝 曇り	08:00	43.5 °C	20.5 °C	
2023/07/09 (日)	昼 曇り	12:00	42.4 °C	22.6 °C	
	夕 曇り	20:00	40.3 °C	21.3 °C	
2023/07/10 (月)	朝 曇り	08:00	37.1 °C	22.5 °C	
	昼 晴れ	12:00	36.7 °C	30.8 °C	
2023/07/11 (火)	夕 曇り	20:00	35.9 °C	24.4 °C	
	朝 晴れ	08:00	33.6 °C	24.2 °C	
2023/07/12 (水)	昼 晴れ	12:00	33.9 °C	36.2 °C	
	夕 晴れ	20:00	33.1 °C	23.3 °C	
2023/07/13 (木)	朝 晴れ	08:00	31.2 °C	23.5 °C	
	昼 晴れ	12:00	31.6 °C	35.1 °C	
2023/07/14 (金)	夕 晴れ	20:00	31.7 °C	25.0 °C	
	朝 晴れ	08:00	30.1 °C	24.9 °C	
2023/07/15 (土)	昼 晴れ	12:00	30.6 °C	31.7 °C	
	夕 晴れ	20:00	30.1 °C	21.5 °C	
2023/07/16 (日)	朝 晴れ	08:00	28.3 °C	21.3 °C	
	昼 晴れ	12:00	28.4 °C	27.0 °C	
2023/07/17 (月)	夕 曇り	20:00	27.3 °C	21.8 °C	
	朝 雨	08:00	25.3 °C	21.4 °C	
2023/07/18 (火)	昼 曇り	12:00	25.5 °C	23.0 °C	
	夕 曇り	20:00	25.5 °C	22.9 °C	
2023/07/19 (水)	朝 晴れ	08:00	24.2 °C	22.1 °C	
	昼 晴れ	12:00	24.7 °C	26.6 °C	
2023/07/20 (木)	夕 晴れ	20:00	25.3 °C	23.2 °C	
	朝 晴れ	08:00	24.4 °C	24.6 °C	
2023/07/21 (金)	昼 晴れ	12:00	26.6 °C	37.5 °C	
	夕 晴れ	20:00	27.8 °C	25.8 °C	
2023/07/22 (土)	朝 晴れ	08:00	26.7 °C	25.8 °C	
	昼 晴れ	12:00	28.6 °C	37.2 °C	
2023/07/23 (日)	夕 晴れ	20:00	29.0 °C	26.3 °C	
	朝 晴れ	08:00	27.2 °C	22.9 °C	
2023/07/24 (月)	昼 晴れ	12:00	28.8 °C	36.4 °C	
	夕 晴れ	20:00	28.6 °C	24.0 °C	
2023/07/25 (火)	朝 晴れ	08:00	27.3 °C	25.8 °C	
	昼 晴れ	12:00	27.9 °C	28.6 °C	
2023/07/26 (水)	夕 晴れ	20:00	27.6 °C	23.6 °C	
	朝 晴れ	08:00	25.9 °C	22.2 °C	
2023/07/27 (木)	昼 晴れ	12:00	27.1 °C	34.6 °C	
	夕 晴れ	20:00	27.1 °C	23.7 °C	
2023/07/28 (金)	朝 晴れ	08:00	25.0 °C	21.7 °C	
	昼 晴れ	12:00	25.8 °C	25.2 °C	
2023/07/29 (土)	夕 晴れ	20:00	26.0 °C	22.6 °C	
	朝 晴れ	08:00	24.8 °C	21.9 °C	
2023/07/30 (日)	昼 晴れ	12:00	26.0 °C	25.7 °C	
	夕 晴れ	20:00	26.2 °C	23.1 °C	
2023/07/31 (月)	朝 晴れ	08:00	27.1 °C	24.1 °C	
	昼 晴れ	12:00	28.0 °C	33.6 °C	
2023/08/01 (火)	夕 晴れ	20:00	27.8 °C	24.6 °C	

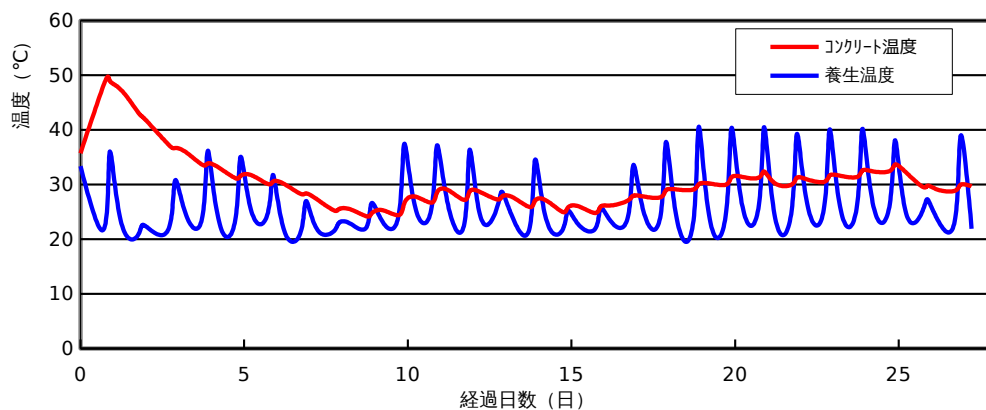
コンクリート打込み管理表 (温度計測その2)

○基本情報

路線・河川・地区等	国道145号上信自動車道吾妻東バイパス	工期	2022/11/07	～	2023/09/25
工事名	道路改築事業(国道・連携)その21(仮称)深沢川橋A1橋台工事			工区	
構造物名	(仮称) 深沢川橋A1橋台				
構造物詳細	逆T式橋台 A1 胸壁・ウイング	リフト名	第4リフト 胸壁・ウイング		

日時	天気	計測時刻	コンクリート温度	養生温度	備考
2023/07/24 (月)	朝	08:00	27.7 °C	24.5 °C	
	昼	12:00	29.0 °C	37.8 °C	
	夕	20:00	29.1 °C	23.5 °C	
2023/07/25 (火)	朝	08:00	29.1 °C	23.4 °C	
	昼	12:00	30.1 °C	40.6 °C	
	夕	20:00	30.2 °C	23.6 °C	
2023/07/26 (水)	朝	08:00	30.0 °C	25.0 °C	
	昼	12:00	31.4 °C	40.4 °C	
	夕	20:00	31.4 °C	25.9 °C	
2023/07/27 (木)	朝	08:00	31.3 °C	26.3 °C	
	昼	12:00	32.4 °C	40.5 °C	
	夕	20:00	30.2 °C	23.8 °C	
2023/07/28 (金)	朝	08:00	30.0 °C	25.3 °C	
	昼	12:00	31.3 °C	39.3 °C	
	夕	20:00	30.9 °C	25.8 °C	
2023/07/29 (土)	朝	08:00	30.5 °C	26.1 °C	
	昼	12:00	31.7 °C	40.1 °C	
	夕	20:00	31.6 °C	25.3 °C	
2023/07/30 (日)	朝	08:00	31.4 °C	26.3 °C	
	昼	12:00	32.6 °C	40.2 °C	
	夕	20:00	32.4 °C	26.0 °C	
2023/07/31 (月)	朝	08:00	32.5 °C	26.5 °C	
	昼	12:00	33.7 °C	38.1 °C	
	夕	20:00	32.2 °C	24.7 °C	
2023/08/01 (火)	朝	08:00	29.6 °C	25.2 °C	
	昼	12:00	29.8 °C	27.2 °C	
	夕	20:00	29.0 °C	23.1 °C	
2023/08/02 (水)	朝	08:00	28.9 °C	23.9 °C	
	昼	12:00	30.0 °C	39.0 °C	
	夕	20:00	29.7 °C	21.9 °C	

コンクリート温度・養生温度計測結果



ひび割れ調査票 (その1)

○基本情報

路線・河川・地区等	国道145号上信自動車道吾妻東バイパス	工期	2022/11/07	~	2023/09/25
工事名	道路改築事業(国道・連携)その21(仮称)深沢川橋A1橋台工事				工区
構造物名	(仮称) 深沢川橋A1橋台				
構造物詳細	逆 T 式橋台 A1 胸壁・ウイング	リフト名	第4リフト 胸壁・ウイング		

○ひび割れの有無

ひび割れの有無	無
---------	---

○ひび割れ概要

ひび割れ調査票 (その2)

○基本情報

路線・河川・地区等	国道145号上信自動車道吾妻東バイパス	工期	2022/11/07	~	2023/09/25
工事名	道路改築事業(国道・連携)その21(仮称)深沢川橋A1橋台工事			工区	
構造物名	(仮称) 深沢川橋A1橋台				
構造物詳細	逆 T 式橋台 A1 胸壁・ウイング	リフト名	第4リフト 胸壁・ウイング		

○ひび割れ状況

ひび割れ	No.	No.1	No.2	No.3	No.4	No.5	No.6	No.7	No.8	No.9	No.10	No.11
	位置											
	形状											
	方向											
調査日	2023/07/13											
	2023/07/20											
	2023/07/28											
	2023/08/17											
		備考										
補修	補修の有無											
	補修日											
	補修方法											
	備考											

設計，施工対比確認表（その1）

○基本情報

路線・河川・地区等	国道145号上信自動車道吾妻東バイパス	工期	2022/11/07	～	2023/09/25
工事名	道路改築事業(国道・連携)その21(仮称)深沢川橋A1橋台工事			工区	
構造物名	(仮称) 深沢川橋A1橋台				
構造物詳細	逆T式橋台 A1 胸壁・ウイング	リフト名	第4リフト 胸壁・ウイング		

○確実な充填

項目	設計	施工	備考
最小鉄筋間隔	mm	125 mm	打込みに影響するもの
最小スランブ	cm	12.0 cm	設計値/想定値
発注スランブ	cm	12.0 cm	設計値/実際
流動化剤の後添加有無		無	
打込み時の一時鉄筋移動		無	
コンクリートの施工性		良好	施工者の評価
初期欠陥の有無/程度	豆板	無	有無/程度
	コールトジョイント	無	
	沈みひび割れ	無	
補修の有無/方法		無	有無/方法

○ひび割れ抑制

項目	設計	施工	備考	
温度ひび割れ検討		対象	対象/対象外	
温度ひび割れ幅の限界値	mm	0.2 mm		
照査方法		温度応力解析		
条件	打込み時期	7月		
	打込み温度	27℃		
	外気温	25℃		
	リフト高	m	2.960 m	
	セメントの種類		普通セメント	
	断熱温度上昇特性			
結果	ひび割れ指数	0.34		
	最大ひび割れ幅	mm	mm	
	最高温度	℃	49.0℃	
	ひび割れ抑制対策		補強鉄筋	
	補修の有無/方法		無	有無/方法

○かぶり（厚さ）の確保

項目	設計	施工	備考
最小かぶり ^{*1}	mm	mm	
誤差の想定値 ^{*2}	mm	mm	

*1：施工は非破壊試験による実測値

*2：施工は非破壊試験の測定誤差の想定値

設計，施工対比確認表（その2）

○基本情報

路線・河川・地区等	国道145号上信自動車道吾妻東バイパス	工期	2022/11/07	～	2023/09/25
工事名	道路改築事業(国道・連携)その21(仮称)深沢川橋A1橋台工事			工区	
構造物名	(仮称) 深沢川橋A1橋台				
構造物詳細	逆 T 式橋台 A1 胸壁・ウイング	リフト名	第4リフト 胸壁・ウイング		

○密実性確保

項目	設計	施工	備考
環境条件		一般	
セメントの種類		普通セメント	
水セメント比		53.5	
空気量	%	4.7%	
養生方法		養生マット湿潤	

○排水・防水対策

項目	設計	施工	備考
防水対策の有無		無	
セメントの種類			