

リフト図

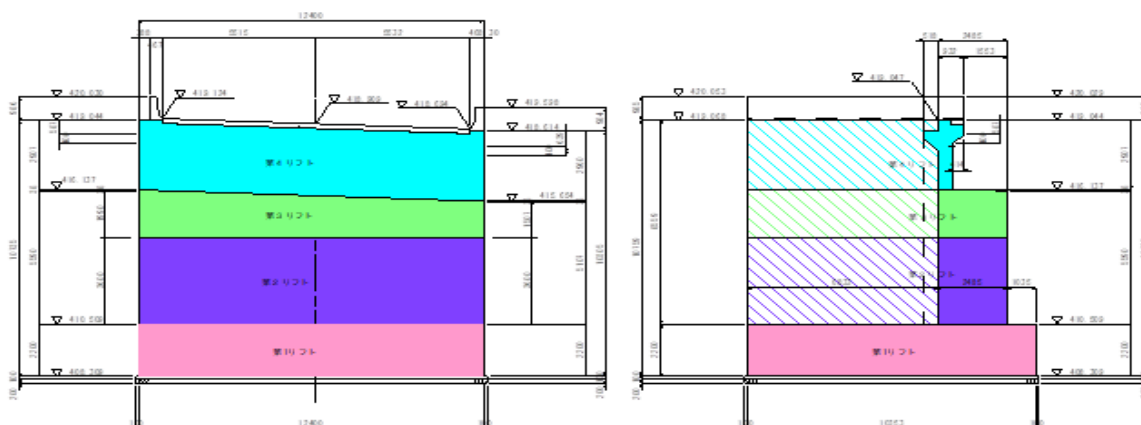
○基本情報

発注者(事務所名)	群馬県 上信自動車道建設事務所	受注者	南波建設(株)
路線・河川・地区等	国道145号上信自動車道吾妻東バイパス	工期	2022/11/07 ~ 2023/09/25
工事名	道路改築事業(国道・連携)その21(仮称)深沢川橋A1橋台工事		工区
施工場所	吾妻郡 東吾妻町 大字川戸 地内	緯度	36°33'16" 経度 138°49'09"
構造物名	(仮称) 深沢川橋A1橋台		
構造物詳細	逆T式橋台 A1堅壁・ウイング	リフト名	第3リフト 堅壁・ウイング 2回目

打込みリフト図

正面図

側面図



○構造

構造物種類	橋台
構造形式	RC構造
打込み部位	たて壁

○寸法

厚さ	2.400 m
長さ(幅)	12.40 m

○配筋

主鉄筋	前面	D22 @250
	背面	D29 @250
配力筋	前面	D16 @250
	背面	D19 @250
設計純かぶり		123・116.5

申し送り
事項

○ひび割れ抑制対策

補強鉄筋	タイプA+B
配筋状況(タイプA)	D19 @250
タイプA段数	3段
配筋状況(タイプB)	D16 @250
誘発目地間隔	m
膨張材	kg/m ³
その他の対策	

○鉄筋比

鉄筋比(対策前)	0.140 %
鉄筋比(実施)	0.333 %

リフトID 014-025-03

コンクリート打込み管理表

○基本情報

路線・河川・地区等	国道145号上信自動車道吾妻東バイパス	工期	2022/11/07	～	2023/09/25
工事名	道路改築事業(国道・連携)その21(仮称)深沢川橋A1橋台工事			工区	
構造物名	(仮称) 深沢川橋A1橋台				
構造物詳細	逆T式橋台 A1 堅壁・ウイング	リフト名	第3リフト 堅壁・ウイング 2回目		

○コンクリート

材料・配合	呼び強度	24 N/mm ²	スランプ	12 cm	骨材最大寸法	25 mm
	水セメント比	54 %	単位セメント量	309 kg/m ³		
	セメント種類	普通	セメント会社	太平洋セメント(株)		
	混和剤	AE減水剤	混和材			
	生コン工場	南波生コン植栗工場				
品質管理試験	試料採取時期	打込み開始時	150m ³ 打込み時又は午後	300m ³ 打込み時	試験許容値	
	スランプ	13.5 cm	cm	cm	12±2.5cm	
	空気量	4.7 %	%	%	4.5±1.5%	
	塩化物イオン量	0.068 kg/m ³	kg/m ³	kg/m ³	0.30 kg/m ³ 以下	
	コンクリート温度	26.0 °C	°C	°C		
	打込み時外気温	17.0 °C	°C	°C		
	7日強度	23.1 N/mm ²	N/mm ²	N/mm ²	N/mm ²	
	28日強度	32.9 N/mm ²	N/mm ²	N/mm ²	N/mm ²	

○運搬・打込み・締固め

打込み日	2023年6月21日		天気	晴れ	下側ワ打込み日	2023/06/08
型枠種類	木製		下側ワ打継目処理	打継ぎ処理剤「ヨイテックス」		
運搬	現場までの運搬時間	20 分	現場待機時間	1 分	荷卸し時間	10 分/台
	現場内運搬方法	ポンプ(配管なし)	ポンプ圧送距離	15 m	ポンプ車台数	1 台
打込み	開始時刻	08:40	終了時刻	12:10		
	リフト高	1.7 m	打込み量	75.6 m ³	打込み速度	1.0 m/h
締固め	ハイレータ台数	4 台	ハイレータ人数	5 人	ハイレータ予備	1 台
	ホース筒先	1 人				

○コンクリート温度履歴

初期温度	28.2 °C	最高温度	56.5 °C	温度上昇量	28.3 °C
最高温度に到達した時間	24 時間後				

○養生

脱型日	2023年6月29日		残置期間	8 日
養生方法	型枠面	型枠		
	打込み面	養生マット湿润		
養生(湿润状態)期間	7 日			

コンクリート打込み管理表 (温度計測その1)

○基本情報

路線・河川・地区等	国道145号上信自動車道吾妻東バイパス	工期	2022/11/07	～	2023/09/25
工事名	道路改築事業(国道・連携)その21(仮称)深沢川橋A1橋台工事			工区	
構造物名	(仮称) 深沢川橋A1橋台				
構造物詳細	逆T式橋台 A1縦壁・ウイング	リフト名	第3リフト 縦壁・ウイング 2回目		

日時	天気	計測時刻	コンクリート温度	養生温度	備考
2023/06/21 (水)	晴れ	12:00	28.2 °C	26.7 °C	仕上げ時
2023/06/22 (木)	朝	雨	08:00	56.3 °C	17.0 °C
	昼	雨	12:00	56.5 °C	15.4 °C
	夕	雨	20:00	54.6 °C	14.4 °C
2023/06/23 (金)	朝	曇り	08:00	50.5 °C	16.4 °C
	昼	晴れ	12:00	49.5 °C	22.2 °C
	夕	晴れ	20:00	48.1 °C	18.7 °C
2023/06/24 (土)	朝	晴れ	08:00	45.5 °C	19.2 °C
	昼	晴れ	12:00	44.6 °C	27.9 °C
	夕	雨	20:00	43.9 °C	20.4 °C
2023/06/25 (日)	朝	晴れ	08:00	42.4 °C	22.1 °C
	昼	晴れ	12:00	41.9 °C	31.9 °C
	夕	晴れ	20:00	41.6 °C	22.1 °C
2023/06/26 (月)	朝	晴れ	08:00	40.5 °C	22.7 °C
	昼	晴れ	12:00	39.9 °C	29.2 °C
	夕	晴れ	20:00	39.4 °C	22.4 °C
2023/06/27 (火)	朝	雨	08:00	38.3 °C	21.4 °C
	昼	曇り	12:00	37.7 °C	26.7 °C
	夕	曇り	20:00	37.0 °C	22.6 °C
2023/06/28 (水)	朝	晴れ	08:00	36.1 °C	24.8 °C
	昼	晴れ	12:00	35.8 °C	33.0 °C
	夕	晴れ	20:00	35.4 °C	22.4 °C
2023/06/29 (木)	朝	晴れ	08:00	33.5 °C	21.7 °C
	昼	晴れ	12:00	33.0 °C	33.9 °C
	夕	晴れ	20:00	33.3 °C	22.8 °C
2023/06/30 (金)	朝	雨	08:00	32.5 °C	21.0 °C
	昼	雨	12:00	32.1 °C	24.3 °C
	夕	雨	20:00	31.5 °C	22.4 °C
2023/07/01 (土)	朝	曇り	08:00	30.5 °C	22.3 °C
	昼	曇り	12:00	30.2 °C	23.5 °C
	夕	曇り	20:00	29.8 °C	20.0 °C
2023/07/02 (日)	朝	晴れ	08:00	28.6 °C	20.7 °C
	昼	晴れ	12:00	28.3 °C	34.6 °C
	夕	晴れ	20:00	28.7 °C	22.9 °C
2023/07/03 (月)	朝	晴れ	08:00	28.5 °C	24.0 °C
	昼	晴れ	12:00	28.3 °C	35.0 °C
	夕	晴れ	20:00	28.9 °C	24.1 °C
2023/07/04 (火)	朝	晴れ	08:00	28.6 °C	22.2 °C
	昼	晴れ	12:00	28.4 °C	34.2 °C
	夕	晴れ	20:00	28.7 °C	23.1 °C
2023/07/05	朝	曇り	08:00	28.2 °C	22.8 °C
	昼	曇り	12:00	28.0 °C	24.5 °C
	夕	曇り	20:00	28.1 °C	21.1 °C
2023/07/06 (木)	朝	晴れ	08:00	26.9 °C	21.0 °C
	昼	晴れ	12:00	26.6 °C	33.1 °C
	夕	晴れ	20:00	27.0 °C	22.6 °C
2023/07/07 (金)	朝	晴れ	08:00	27.5 °C	22.0 °C
	昼	晴れ	12:00	27.7 °C	36.0 °C
	夕	晴れ	20:00	28.7 °C	23.5 °C
2023/07/08 (土)	朝	曇り	08:00	28.9 °C	20.5 °C
	昼	曇り	12:00	28.8 °C	22.6 °C
	夕	曇り	20:00	28.6 °C	21.3 °C

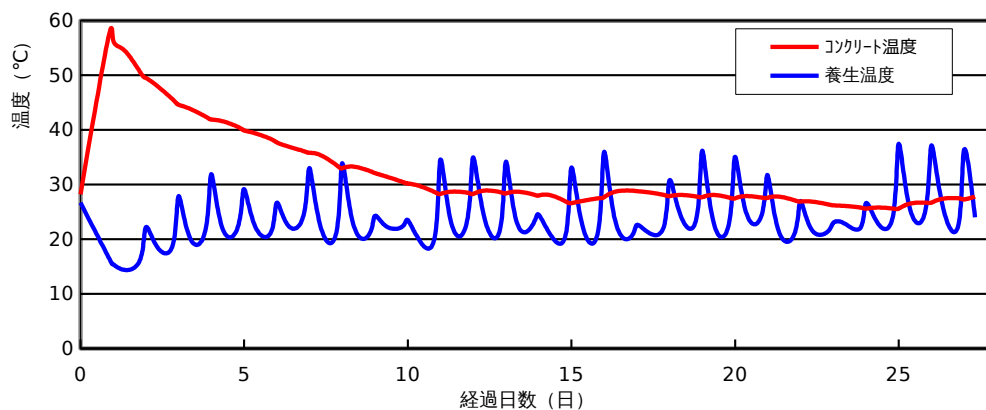
コンクリート打込み管理表 (温度計測その2)

○基本情報

路線・河川・地区等	国道145号上信自動車道吾妻東バイパス	工期	2022/11/07	~	2023/09/25
工事名	道路改築事業(国道・連携)その21(仮称)深沢川橋A1橋台工事			工区	
構造物名	(仮称) 深沢川橋A1橋台				
構造物詳細	逆T式橋台 A1縦壁・ウイング	リフト名	第3リフト 縦壁・ウイング 2回目		

日時	天気	計測時刻	コンクリート温度	養生温度	備考
2023/07/09 (日)	朝	曇り 08:00	28.1 °C	22.5 °C	
	昼	晴れ 12:00	27.9 °C	30.8 °C	
	夕	曇り 20:00	28.1 °C	24.4 °C	
2023/07/10 (月)	朝	晴れ 08:00	27.8 °C	24.2 °C	
	昼	晴れ 12:00	27.7 °C	36.2 °C	
	夕	晴れ 20:00	28.1 °C	23.3 °C	
2023/07/11 (火)	朝	晴れ 08:00	27.6 °C	23.5 °C	
	昼	晴れ 12:00	27.5 °C	35.1 °C	
	夕	晴れ 20:00	27.9 °C	25.0 °C	
2023/07/12 (水)	朝	晴れ 08:00	27.6 °C	24.9 °C	
	昼	晴れ 12:00	27.6 °C	31.7 °C	
	夕	晴れ 20:00	27.8 °C	21.5 °C	
2023/07/13 (木)	朝	晴れ 08:00	27.1 °C	21.3 °C	
	昼	晴れ 12:00	26.9 °C	27.0 °C	
	夕	曇り 20:00	26.9 °C	21.8 °C	
2023/07/14 (金)	朝	雨 08:00	26.4 °C	21.4 °C	
	昼	曇り 12:00	26.2 °C	23.0 °C	
	夕	曇り 20:00	26.1 °C	22.9 °C	
2023/07/15 (土)	朝	晴れ 08:00	25.8 °C	22.1 °C	
	昼	晴れ 12:00	25.6 °C	26.6 °C	
	夕	晴れ 20:00	25.8 °C	23.2 °C	
2023/07/16 (日)	朝	晴れ 08:00	25.6 °C	24.6 °C	
	昼	晴れ 12:00	25.6 °C	37.5 °C	
	夕	晴れ 20:00	26.5 °C	25.8 °C	
2023/07/17 (月)	朝	晴れ 08:00	26.7 °C	25.8 °C	
	昼	晴れ 12:00	26.7 °C	37.2 °C	
	夕	晴れ 20:00	27.4 °C	26.3 °C	
2023/07/18 (火)	朝	晴れ 08:00	27.5 °C	22.9 °C	
	昼	晴れ 12:00	27.3 °C	36.4 °C	
	夕	晴れ 20:00	27.8 °C	24.0 °C	

コンクリート温度・養生温度計測結果



ひび割れ調査票 (その1)

○基本情報

路線・河川・地区等	国道145号上信自動車道吾妻東バイパス	工期	2022/11/07	~	2023/09/25
工事名	道路改築事業(国道・連携)その21(仮称)深沢川橋A1橋台工事			工区	
構造物名	(仮称) 深沢川橋A1橋台				
構造物詳細	逆T式橋台 A1豎壁・ウイング	リフト名	第3リフト 豎壁・ウイング 2回目		

○ひび割れの有無

ひび割れの有無	無
---------	---

○ひび割れ概要

ひび割れ調査票 (その2)

○基本情報

路線・河川・地区等	国道145号上信自動車道吾妻東バイパス	工期	2022/11/07	~	2023/09/25
工事名	道路改築事業(国道・連携)その21(仮称)深沢川橋A1橋台工事			工区	
構造物名	(仮称) 深沢川橋A1橋台				
構造物詳細	逆 T 式橋台 A1 縦壁・ウイング	リフト名	第3リフト 縦壁・ウイング 2回目		

○ひび割れ状況

ひび割れ	No.	No.1	No.2	No.3	No.4	No.5	No.6	No.7	No.8	No.9	No.10	No.11
	位置											
	形状											
	方向											
調査日	2023/06/29											
	2023/07/07											
	2023/07/13											
	2023/07/28											
	備考											
補修	補修の有無											
	補修日											
	補修方法											
	備考											

設計，施工対比確認表（その1）

○基本情報

路線・河川・地区等	国道145号上信自動車道吾妻東バイパス	工期	2022/11/07	～	2023/09/25
工事名	道路改築事業(国道・連携)その21(仮称)深沢川橋A1橋台工事			工区	
構造物名	(仮称) 深沢川橋A1橋台				
構造物詳細	逆 T 式橋台 A1 堅壁・ウイング	リフト名	第3リフト 堅壁・ウイング 2回目		

○確実な充填

項目	設計	施工	備考
最小鉄筋間隔	mm	125 mm	打込みに影響するもの
最小スランプ	cm	10.0 cm	設計値/想定値
発注スランプ	cm	12.0 cm	設計値/実際
流動化剤の後添加有無		無	
打込み時の一時鉄筋移動		無	
コンクリートの施工性		良好	施工者の評価
初期欠陥の有無/程度	豆板	無	有無/程度
	コートジョイント	無	
	沈みひび割れ	無	
補修の有無/方法		無	有無/方法

○ひび割れ抑制

項目	設計	施工	備考	
温度ひび割れ検討		対象	対象/対象外	
温度ひび割れ幅の限界値	mm	0.2 mm		
照査方法		温度応力解析		
条件	打込み時期	6月		
	打込み温度	26℃		
	外気温	17℃		
	リフト高	m	1.740 m	
	セメントの種類		普通セメント	
	断熱温度上昇特性			
結果	ひび割れ指数	0.62		
	最大ひび割れ幅	mm	mm	
	最高温度	℃	56.5℃	
	ひび割れ抑制対策		補強鉄筋	
	補修の有無/方法		無	有無/方法

○かぶり（厚さ）の確保

項目	設計	施工	備考
最小かぶり ^{*1}	mm	106 mm	
誤差の想定値 ^{*2}	mm	78～163 mm	

*1：施工は非破壊試験による実測値

*2：施工は非破壊試験の測定誤差の想定値

設計，施工対比確認表（その2）

○基本情報

路線・河川・地区等	国道145号上信自動車道吾妻東バイパス	工期	2022/11/07	～	2023/09/25
工事名	道路改築事業(国道・連携)その21(仮称)深沢川橋A1橋台工事	工区			
構造物名	(仮称) 深沢川橋A1橋台				
構造物詳細	逆 T 式橋台 A1 堅壁・ウイング	リフト名	第3リフト 堅壁・ウイング 2回目		

○密実性確保

項目	設計	施工	備考
環境条件		一般	
セメントの種類		普通セメント	
水セメント比		53.5	
空気量	%	4.7%	
養生方法		養生マット湿潤	

○排水・防水対策

項目	設計	施工	備考
防水対策の有無		無	
セメントの種類			