

リフト図

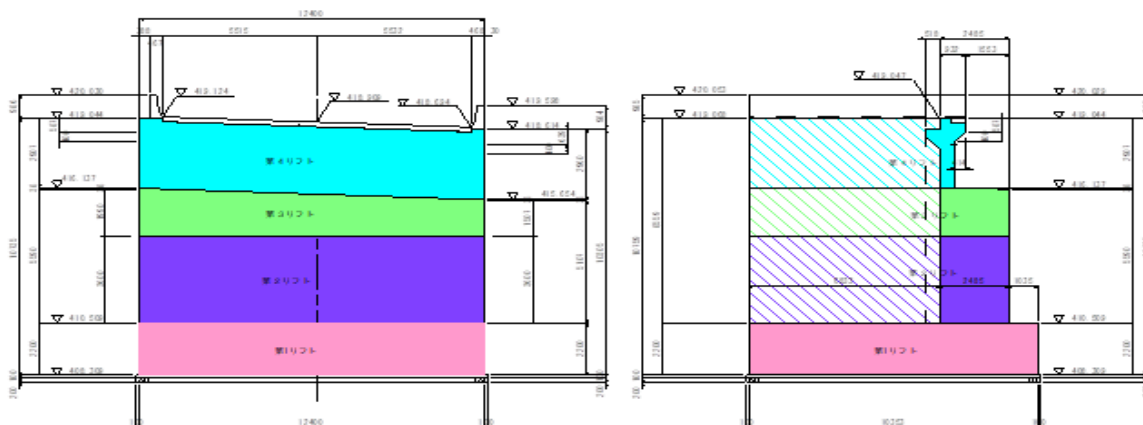
○基本情報

発注者(事務所名)	群馬県 上信自動車道建設事務所	受注者	南波建設(株)
路線・河川・地区等	国道145号上信自動車道吾妻東バイパス	工期	2022/11/07 ~ 2023/09/25
工事名	道路改築事業(国道・連携)その21(仮称)深沢川橋A1橋台工事		工区
施工場所	吾妻郡 東吾妻町 大字川戸 地内	緯度	36°33'16" 経度 138°49'09"
構造物名	(仮称) 深沢川橋A1橋台		
構造物詳細	逆T式橋台 A1 縦壁・ウイング	リフト名	第2リフト 縦壁・ウイング 1回目

打込みリフト図

正面図

側面図



○構造

構造物種類	橋台
構造形式	RC構造
打込み部位	たて壁

○寸法

厚さ	2.400 m
長さ(幅)	12.40 m

○配筋

主鉄筋	前面	D22 @250
	背面	D29 @250
配力筋	前面	D16 @250
	背面	D19 @250
設計純かぶり		123・116.5

申し送り
事項

○ひび割れ抑制対策

補強鉄筋	タイプA+B
配筋状況(タイプA)	D19 @250
タイプA段数	7段
配筋状況(タイプB)	D16 @250
誘発目地間隔	m
膨張材	kg/m ³
その他の対策	

○鉄筋比

鉄筋比(対策前)	0.079 %
鉄筋比(実施)	0.296 %

リフトID 014-025-02

コンクリート打込み管理表

○基本情報

路線・河川・地区等	国道145号上信自動車道吾妻東バイパス	工期	2022/11/07	～	2023/09/25
工事名	道路改築事業(国道・連携)その21(仮称)深沢川橋A1橋台工事			工区	
構造物名	(仮称) 深沢川橋A1橋台				
構造物詳細	逆T式橋台 A1 縦壁・ウイング	リフト名	第2リフト 縦壁・ウイング 1回目		

○コンクリート

材料・配合	呼び強度	24 N/mm ²	スランプ	12 cm	骨材最大寸法	25 mm
	水セメント比	54 %	単位セメント量	309 kg/m ³		
	セメント種類	普通	セメント会社	太平洋セメント(株)		
	混和剤	AE減水剤	混和材			
	生コン工場	南波建設(株) 南波生コン植栗工場				
品質管理試験	試料採取時期	打込み開始時	150m ³ 打込み時又は午後	300m ³ 打込み時	試験許容値	
	スランプ	12.0 cm	9.5 cm	cm	12±2.5cm	
	空気量	5.4 %	5.3 %	%	4.5±1.5%	
	塩化物イオン量	0.050 kg/m ³	kg/m ³	kg/m ³	0.30 kg/m ³ 以下	
	コンクリート温度	25.0 °C	26.0 °C	°C		
	打込み時外気温	21.0 °C	25.0 °C	°C		
	7日強度	25.4 N/mm ²	25.9 N/mm ²	N/mm ²		
	28日強度	33.2 N/mm ²	39.2 N/mm ²	N/mm ²		

○運搬・打込み・締固め

打込み日	2023年6月8日		天気	曇り	下側リフト打込み日	2023/05/25
型枠種類	木製		下側リフト打継目処理	打継ぎ処理剤「ヨイテックス」		
運搬	現場までの運搬時間	20 分	現場待機時間	3 分	荷卸し時間	15 分/台
	現場内運搬方法	ポンプ(配管なし)	ポンプ圧送距離	15 m	ポンプ車台数	1 台
打込み	開始時刻	08:45	終了時刻	14:30		
	リフト高	3.6 m	打込み量	152.4 m ³	打込み速度	0.7 m/h
締固め	ハイレータ台数	4 台	ハイレータ人数	5 人	ハイレータ予備	1 台
	ホース筒先	1 人				

○コンクリート温度履歴

初期温度	28.0 °C	最高温度	52.9 °C	温度上昇量	24.9 °C
最高温度に到達した時間	29 時間後				

○養生

脱型日	2023年6月14日		残置期間	6 日	
養生方法	型枠面	型枠			
	打込み面	養生マット湿润			
養生(湿润状態)期間	6 日				

コンクリート打込み管理表 (温度計測その1)

○基本情報

路線・河川・地区等	国道145号上信自動車道吾妻東バイパス	工期	2022/11/07	～	2023/09/25
工事名	道路改築事業(国道・連携)その21(仮称)深沢川橋A1橋台工事			工区	
構造物名	(仮称) 深沢川橋A1橋台				
構造物詳細	逆T式橋台 A1 縦壁・ウイング	リフト名	第2リフト 縦壁・ウイング 1回目		

日時	天気	計測時刻	コンクリート温度	養生温度	備考
2023/06/08 (木)	曇り	15:00	28.0 °C	22.1 °C	仕上げ時
2023/06/09 (金)	朝 雨	08:00	52.4 °C	16.1 °C	
	昼 晴れ	12:00	52.8 °C	20.4 °C	
2023/06/10 (土)	夕 雨	20:00	52.9 °C	20.3 °C	
	朝 雨	08:00	51.3 °C	21.5 °C	
2023/06/11 (日)	昼 雨	12:00	50.7 °C	25.4 °C	
	夕 雨	20:00	49.8 °C	19.6 °C	
2023/06/12 (月)	朝 曇り	08:00	47.5 °C	19.3 °C	
	昼 曇り	12:00	46.6 °C	20.5 °C	
2023/06/13 (火)	夕 曇り	20:00	44.7 °C	18.6 °C	
	朝 曇り	08:00	42.5 °C	19.1 °C	
2023/06/14 (水)	昼 曇り	12:00	42.0 °C	22.9 °C	
	夕 曇り	20:00	41.3 °C	19.6 °C	
2023/06/15 (木)	朝 晴れ	08:00	40.1 °C	18.4 °C	
	昼 晴れ	12:00	39.6 °C	29.2 °C	
2023/06/16 (金)	夕 晴れ	20:00	39.6 °C	21.1 °C	
	朝 雨	08:00	38.6 °C	19.4 °C	
2023/06/17 (土)	昼 雨	12:00	38.0 °C	20.5 °C	
	夕 雨	20:00	36.2 °C	18.8 °C	
2023/06/18 (日)	朝 曇り	08:00	33.1 °C	19.8 °C	
	昼 雨	12:00	32.6 °C	20.5 °C	
2023/06/19 (月)	夕 曇り	20:00	31.7 °C	19.2 °C	
	朝 晴れ	08:00	30.6 °C	17.7 °C	
2023/06/20 (火)	昼 晴れ	12:00	30.5 °C	25.5 °C	
	夕 晴れ	20:00	30.6 °C	16.2 °C	
2023/06/21 (水)	朝 晴れ	08:00	28.9 °C	13.7 °C	
	昼 晴れ	12:00	28.8 °C	33.5 °C	
2023/06/22 (木)	夕 晴れ	20:00	30.0 °C	20.4 °C	
	朝 晴れ	08:00	29.1 °C	17.6 °C	
2023/06/23 (金)	昼 晴れ	12:00	29.2 °C	32.6 °C	
	夕 晴れ	20:00	30.2 °C	21.9 °C	
2023/06/24 (土)	朝 晴れ	08:00	29.2 °C	17.7 °C	
	昼 晴れ	12:00	29.2 °C	31.7 °C	
2023/06/25 (日)	夕 晴れ	20:00	29.8 °C	19.5 °C	
	朝 晴れ	08:00	28.6 °C	19.4 °C	
2023/06/26 (月)	昼 晴れ	12:00	28.4 °C	25.6 °C	
	夕 晴れ	20:00	28.7 °C	20.2 °C	
2023/06/27 (火)	朝 晴れ	08:00	27.8 °C	19.8 °C	
	昼 晴れ	12:00	27.7 °C	27.0 °C	
2023/06/28 (水)	夕 晴れ	20:00	27.8 °C	20.8 °C	
	朝 雨	08:00	27.8 °C	17.0 °C	
2023/06/29 (木)	昼 雨	12:00	27.8 °C	15.4 °C	
	夕 雨	20:00	27.8 °C	14.4 °C	
2023/06/30 (金)	朝 曇り	08:00	27.8 °C	16.4 °C	
	昼 晴れ	12:00	28.2 °C	22.2 °C	
2023/07/01 (土)	夕 晴れ	20:00	29.1 °C	18.7 °C	
	朝 晴れ	08:00	29.0 °C	19.2 °C	
2023/07/02 (日)	昼 晴れ	12:00	29.4 °C	27.9 °C	
	夕 雨	20:00	30.3 °C	20.4 °C	
2023/07/03 (月)	朝 晴れ	08:00	30.1 °C	22.1 °C	
	昼 晴れ	12:00	30.5 °C	31.9 °C	
2023/07/04 (火)	夕 晴れ	20:00	31.4 °C	22.1 °C	

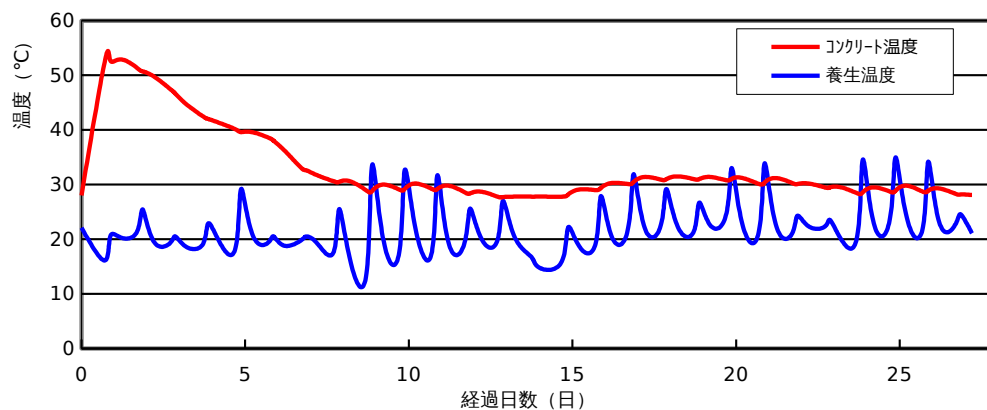
コンクリート打込み管理表 (温度計測その2)

○基本情報

路線・河川・地区等	国道145号上信自動車道吾妻東バイパス	工期	2022/11/07	~	2023/09/25
工事名	道路改築事業(国道・連携)その21(仮称)深沢川橋A1橋台工事			工区	
構造物名	(仮称) 深沢川橋A1橋台				
構造物詳細	逆T式橋台 A1 豎壁・ウイング	リフト名	第2リフト 豎壁・ウイング 1回目		

日時	天気	計測時刻	コンクリート温度	養生温度	備考
2023/06/26 (月)	朝	08:00	30.9 °C	22.7 °C	
	昼	12:00	31.0 °C	29.2 °C	
	夕	20:00	31.5 °C	22.4 °C	
2023/06/27 (火)	朝	08:00	31.0 °C	21.4 °C	
	昼	12:00	31.0 °C	26.7 °C	
	夕	20:00	31.4 °C	22.6 °C	
2023/06/28 (水)	朝	08:00	30.8 °C	24.8 °C	
	昼	12:00	31.1 °C	33.0 °C	
	夕	20:00	31.2 °C	22.4 °C	
2023/06/29 (木)	朝	08:00	30.1 °C	21.7 °C	
	昼	12:00	30.4 °C	33.9 °C	
	夕	20:00	31.2 °C	22.8 °C	
2023/06/30 (金)	朝	08:00	30.3 °C	21.0 °C	
	昼	12:00	30.1 °C	24.3 °C	
	夕	20:00	30.2 °C	22.4 °C	
2023/07/01 (土)	朝	08:00	29.5 °C	22.3 °C	
	昼	12:00	29.5 °C	23.5 °C	
	夕	20:00	29.5 °C	20.0 °C	
2023/07/02 (日)	朝	08:00	28.4 °C	20.7 °C	
	昼	12:00	28.6 °C	34.6 °C	
	夕	20:00	29.5 °C	22.9 °C	
2023/07/03 (月)	朝	08:00	28.7 °C	24.0 °C	
	昼	12:00	28.9 °C	35.0 °C	
	夕	20:00	29.8 °C	24.1 °C	
2023/07/04 (火)	朝	08:00	28.7 °C	22.2 °C	
	昼	12:00	28.9 °C	34.2 °C	
	夕	20:00	29.3 °C	23.1 °C	
2023/07/05 (水)	朝	08:00	28.3 °C	22.8 °C	
	昼	12:00	28.2 °C	24.5 °C	
	夕	20:00	28.1 °C	21.1 °C	

コンクリート温度・養生温度計測結果



ひび割れ調査票 (その1)

○基本情報

路線・河川・地区等	国道145号上信自動車道吾妻東バイパス	工期	2022/11/07	~	2023/09/25
工事名	道路改築事業(国道・連携)その21(仮称)深沢川橋A1橋台工事			工区	
構造物名	(仮称) 深沢川橋A1橋台				
構造物詳細	逆 T 式橋台 A1 豎壁・ウイング	リフト名	第2リフト 豎壁・ウイング 1回目		

○ひび割れの有無

ひび割れの有無	無
---------	---

○ひび割れ概要

ひび割れ調査票 (その2)

○基本情報

路線・河川・地区等	国道145号上信自動車道吾妻東バイパス	工期	2022/11/07	~	2023/09/25
工事名	道路改築事業(国道・連携)その21(仮称)深沢川橋A1橋台工事				工区
構造物名	(仮称) 深沢川橋A1橋台				
構造物詳細	逆 T 式橋台 A1 縦壁・ウイング	リフト名	第2リフト 縦壁・ウイング 1回目		

○ひび割れ状況

ひび割れ	No.	No.1	No.2	No.3	No.4	No.5	No.6	No.7	No.8	No.9	No.10	No.11
	位置											
	形状											
	方向											
調査日	2023/06/14											
	2023/06/21											
	2023/06/28											
	2023/07/14											
		備考										
補修	補修の有無											
	補修日											
	補修方法											
	備考											

設計，施工対比確認表（その1）

○基本情報

路線・河川・地区等	国道145号上信自動車道吾妻東バイパス	工期	2022/11/07	～	2023/09/25
工事名	道路改築事業(国道・連携)その21(仮称)深沢川橋A1橋台工事			工区	
構造物名	(仮称) 深沢川橋A1橋台				
構造物詳細	逆T式橋台 A1 豎壁・ウイング	リフト名	第2リフト 豎壁・ウイング 1回目		

○確実な充填

項目	設計	施工	備考
最小鉄筋間隔	mm	125 mm	打込みに影響するもの
最小スランブ	cm	10.0 cm	設計値/想定値
発注スランブ	cm	12.0 cm	設計値/実際
流動化剤の後添加有無		無	
打込み時の一時鉄筋移動		無	
コンクリートの施工性		良好	施工者の評価
初期欠陥の有無/程度	豆板	無	有無/程度
	コールトジョイント	無	
	沈みひび割れ	無	
補修の有無/方法		無	有無/方法

○ひび割れ抑制

項目	設計	施工	備考	
温度ひび割れ検討		対象	対象/対象外	
温度ひび割れ幅の限界値	mm	0.2 mm		
照査方法		温度応力解析		
条件	打込み時期	6月		
	打込み温度	25℃		
	外気温	21℃		
	リフト高	m	3.600 m	
	セメントの種類		普通セメント	
	断熱温度上昇特性			
結果	ひび割れ指数	0.62		
	最大ひび割れ幅	mm	mm	
	最高温度	℃	52.9℃	
	ひび割れ抑制対策		補強鉄筋	
	補修の有無/方法		無	有無/方法

○かぶり（厚さ）の確保

項目	設計	施工	備考
最小かぶり ^{*1}	mm	120.3 mm	
誤差の想定値 ^{*2}	mm	86～167 mm	

*1：施工は非破壊試験による実測値

*2：施工は非破壊試験の測定誤差の想定値

設計，施工対比確認表（その2）

○基本情報

路線・河川・地区等	国道145号上信自動車道吾妻東バイパス	工期	2022/11/07	～	2023/09/25
工事名	道路改築事業(国道・連携)その21(仮称)深沢川橋A1橋台工事			工区	
構造物名	(仮称) 深沢川橋A1橋台				
構造物詳細	逆T式橋台 A1 豎壁・ウイング	リフト名	第2リフト 豎壁・ウイング 1回目		

○密実性確保

項目	設計	施工	備考
環境条件		一般	
セメントの種類		普通セメント	
水セメント比		53.5	
空気量	%	5.4%	
養生方法		養生マット湿潤	

○排水・防水対策

項目	設計	施工	備考
防水対策の有無		無	
セメントの種類			