

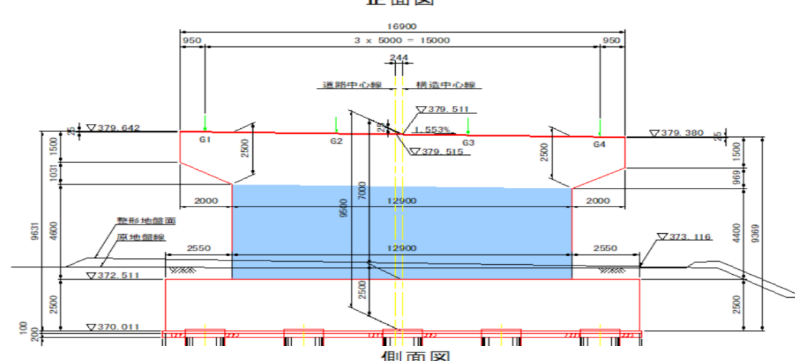
リフト図

○基本情報

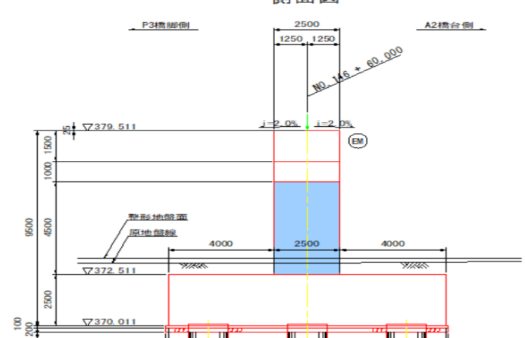
発注者(事務所名)	上信自動車道建設事務所	受注者	南波建設株式会社		
路線・河川・地区等	国道353号 上信自動車道 吾妻東バイパス	工期	2022/10/24	~ 2023/12/15	
工事名	補助公共 道路改築事業(国道・交通円滑化)その17(仮称)植栗・中之条IC橋P3,4橋脚工事	工区			
施工場所	群馬県吾妻郡東吾妻町大字植栗地内	緯度	36°34'14"	経度	138°51'23"
構造物名	植栗・中之条IC橋 P4橋脚				
構造物詳細	P4橋脚 柱基部	リフト名	第2リフト 柱		

打込みリフト図

正面図



側面図



○構造

構造物種類	橋脚
構造形式	RC構造
打込み部位	柱

○寸法

厚さ	2.500 m
長さ(幅)	12.90 m

○配筋

主鉄筋	前面	D32 @125
	背面	D32 @250
配力筋	前面	D16 @150
	背面	D16 @150
設計純かぶり		
申し送り事項		

○ひび割れ抑制対策

補強鉄筋	タイプA
配筋状況(タイプA)	D16 @150
タイプA段数	7段
配筋状況(タイプB)	
誘発目地間隔	3.0 m
膨張材	kg/m <sup>3</sup>
その他の対策	普通セメント

○鉄筋比

鉄筋比(対策前)	0.260 %
鉄筋比(実施)	0.370 %

リフトID	014-024-2
-------	-----------

## コンクリート打込み管理表

## ○基本情報

路線・河川・地区等	国道353号 上信自動車道 吾妻東バイパス	工期	2022/10/24	～	2023/12/15
工事名	補助公共 道路改築事業(国道・交通円滑化)その17(仮称)植栗・中之条IC橋P3,4橋脚工事	工区			
構造物名	植栗・中之条IC橋 P4橋脚				
構造物詳細	P4橋脚 柱基部	リフト名	第2リフト 柱		

## ○コンクリート

材料・配合	呼び強度	24 N/mm <sup>2</sup>	スランプ	12 cm	骨材最大寸法	25 mm
	水セメント比	54 %	単位セメント量	309 kg/m <sup>3</sup>		
	セメント種類	普通	セメント会社	太平洋セメント株式会社		
	混和剤	AE減水剤	混和材			
	生コン工場	南波建設(株)南波生コン植栗工場				
品質管理試験	試料採取時期	打込み開始時	150m <sup>3</sup> 打込み時又は午後	300m <sup>3</sup> 打込み時	試験許容値	
	スランプ	13.5 cm	11.5 cm	cm	12.0±2.5cm	
	空気量	3.8 %	4.7 %	%	4.5±1.5 %	
	塩化物イオン量	0.061 kg/m <sup>3</sup>	kg/m <sup>3</sup>	kg/m <sup>3</sup>	0.3 kg/m <sup>3</sup> 以下	
	コンクリート温度	28.0 °C	30.0 °C	°C		
	打込み時外気温	25.0 °C	30.0 °C	°C		
	7日強度	20.7 N/mm <sup>2</sup>	24.7 N/mm <sup>2</sup>	N/mm <sup>2</sup>	N/mm <sup>2</sup>	
	28日強度	30.4 N/mm <sup>2</sup>	35.7 N/mm <sup>2</sup>	N/mm <sup>2</sup>	N/mm <sup>2</sup>	

## ○運搬・打込み・締固め

打込み日	2023/07/20		天気	晴れ	下側リフト打込み日	2023/06/07
型枠種類	合板		下側リフト打継目処理	レイタンス除去		
運搬	現場までの運搬時間	5 分	現場待機時間	0 分	荷卸し時間	15 分/台
	現場内運搬方法	ポンプ(配管なし)	ポンプ圧送距離	20 m	ポンプ車台数	2 台
打込み	開始時刻	08:00	終了時刻	12:30		
	リフト高	4.6 m	打込み量	142.8 m <sup>3</sup>	打込み速度	1.0 m/h
締固め	ハイレータ台数	6 台	ハイレータ人数	9 人	ハイレータ予備	1 台
	ホース筒先	2 人				

## ○コンクリート温度履歴

初期温度	28.0 °C	最高温度	74.4 °C	温度上昇量	46.4 °C
最高温度に到達した時間	80 時間後				

## ○養生

脱型日	2023/08/03		残置期間	14 日
養生方法	型枠面	合板		
	打込み面	アクアマット		
養生(湿潤状態)期間	6 日			

## コンクリート打込み管理表 (温度計測その1)

## ○基本情報

路線・河川・地区等	国道353号 上信自動車道 吾妻東バイパス	工期	2022/10/24	～	2023/12/15
工事名	補助公共 道路改築事業(国道・交通円滑化)その17(仮称)植栗・中之条IC橋P3,4橋脚工事	工区			
構造物名	植栗・中之条IC橋 P4橋脚				
構造物詳細	P4橋脚 柱基部	リフト名	第2リフト 柱		

日時	天気	計測時刻	コンクリート温度	養生温度	備考
2023/07/20 (木)	朝	08:00	℃	℃	
	昼	12:00			
	夕	17:00			
2023/07/21 (金)	朝	08:00	64.1℃	22.6℃	
	昼	12:00	66.8℃	22.6℃	
	夕	17:00	67.9℃	31.2℃	
2023/07/22 (土)	朝	08:00	72.3℃	24.3℃	
	昼	12:00	72.6℃	28.4℃	
	夕	17:00	73.7℃	27.3℃	
2023/07/23 (日)	朝	08:00	73.7℃	25.2℃	
	昼	12:00	74.5℃	33.5℃	
	夕	17:00	74.4℃	32.3℃	
2023/07/24 (月)	朝	08:00	72.3℃	25.3℃	
	昼	12:00	72.8℃	36.8℃	
	夕	17:00	72.0℃	36.5℃	
2023/07/25 (火)	朝	08:00	70.9℃	27.6℃	
	昼	12:00	70.5℃	37.7℃	
	夕	17:00	70.1℃	37.5℃	
2023/07/26 (水)	朝	08:00	68.1℃	37.0℃	
	昼	12:00	67.6℃	37.9℃	
	夕	17:00	67.2℃	25.7℃	
2023/07/27 (木)	朝	08:00	67.3℃	28.2℃	
	昼	12:00	66.2℃	36.4℃	
	夕	17:00	66.4℃	30.0℃	
2023/07/28 (金)	朝	08:00	63.9℃	25.5℃	
	昼	12:00	64.4℃	36.7℃	
	夕	17:00	64.0℃	34.2℃	
2023/07/29 (土)	朝	08:00	62.2℃	26.1℃	
	昼	12:00	60.7℃	36.3℃	
	夕	17:00	61.6℃	36.5℃	
2023/07/30 (日)	朝	08:00	59.3℃	27.5℃	
	昼	12:00	58.7℃	38.0℃	
	夕	17:00	58.7℃	38.0℃	
2023/07/31 (月)	朝	08:00	56.5℃	28.2℃	
	昼	12:00	56.2℃	38.4℃	
	夕	17:00	56.4℃	25.2℃	
2023/08/01 (火)	朝	08:00	55.5℃	26.2℃	
	昼	12:00	54.9℃	27.1℃	
	夕	17:00	54.0℃	29.7℃	
2023/08/02 (水)	朝	08:00	53.5℃	23.3℃	
	昼	12:00	52.5℃	34.5℃	
	夕	17:00	52.4℃	32.7℃	
2023/08/03	朝	08:00	51.5℃	25.1℃	
	昼	12:00	51.1℃	33.8℃	
	夕	17:00	50.7℃	36.1℃	
2023/08/04 (金)	朝	08:00	49.5℃	28.2℃	
	昼	12:00	48.6℃	35.6℃	
	夕	17:00	50.1℃	33.2℃	
2023/08/05 (土)	朝	08:00	48.6℃	25.3℃	
	昼	12:00	47.6℃	35.2℃	
	夕	17:00	48.7℃	32.6℃	
2023/08/06 (日)	朝	08:00	45.6℃	28.4℃	
	昼	12:00	47.2℃	34.1℃	
	夕	17:00	46.2℃	31.3℃	

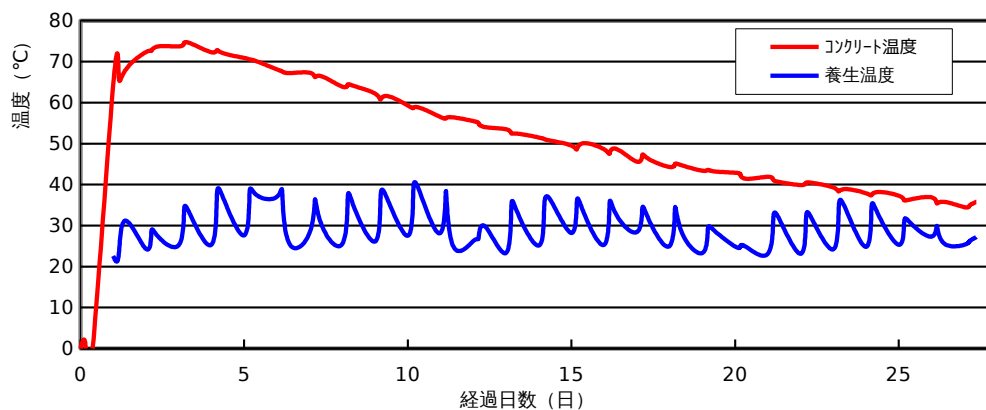
コンクリート打込み管理表 (温度計測その2)

○基本情報

路線・河川・地区等	国道353号 上信自動車道 吾妻東バイパス	工期	2022/10/24 ~ 2023/12/15
工事名	補助公共 道路改築事業(国道・交通円滑化)その17(仮称)植栗・中之条IC橋P3,4橋脚工事	工区	
構造物名	植栗・中之条IC橋 P4橋脚		
構造物詳細	P4橋脚 柱基部	リフト名	第2リフト 柱

日時	天気	計測時刻	コンクリート温度	養生温度	備考
2023/08/07 (月)	朝	曇り 08:00	44.3 °C	25.0 °C	
	昼	曇り 12:00	45.0 °C	34.3 °C	
	夕	曇り 17:00	44.7 °C	28.3 °C	
2023/08/08 (火)	朝	雨 08:00	43.4 °C	23.3 °C	
	昼	曇り 12:00	43.6 °C	28.9 °C	
	夕	曇り 17:00	43.2 °C	28.7 °C	
2023/08/09 (水)	朝	雨 08:00	42.9 °C	24.9 °C	
	昼	雨 12:00	42.3 °C	25.0 °C	
	夕	曇り 17:00	41.4 °C	24.6 °C	
2023/08/10 (木)	朝	晴れ 08:00	41.9 °C	23.1 °C	
	昼	晴れ 12:00	41.2 °C	31.4 °C	
	夕	晴れ 17:00	40.6 °C	31.2 °C	
2023/08/11 (金)	朝	曇り 08:00	39.9 °C	23.1 °C	
	昼	晴れ 12:00	40.4 °C	31.4 °C	
	夕	晴れ 17:00	40.4 °C	31.2 °C	
2023/08/12 (土)	朝	曇り 08:00	39.3 °C	24.2 °C	
	昼	晴れ 12:00	38.3 °C	33.9 °C	
	夕	晴れ 17:00	38.9 °C	34.1 °C	
2023/08/13 (日)	朝	曇り 08:00	37.9 °C	24.8 °C	
	昼	晴れ 12:00	37.4 °C	34.0 °C	
	夕	晴れ 17:00	38.2 °C	32.7 °C	
2023/08/14 (月)	朝	晴れ 08:00	37.3 °C	25.3 °C	
	昼	晴れ 12:00	36.2 °C	30.7 °C	
	夕	晴れ 17:00	36.4 °C	30.5 °C	
2023/08/15 (火)	朝	曇り 08:00	36.9 °C	27.3 °C	
	昼	曇り 12:00	35.4 °C	29.9 °C	
	夕	曇り 17:00	35.8 °C	25.7 °C	
2023/08/16 (水)	朝	曇り 08:00	34.5 °C	25.3 °C	
	昼	晴れ 12:00	34.9 °C	26.2 °C	
	夕	晴れ 17:00	35.8 °C	27.2 °C	

コンクリート温度・養生温度計測結果



## ひび割れ調査票 (その1)

## ○基本情報

路線・河川・地区等	国道353号 上信自動車道 吾妻東バイパス	工期	2022/10/24	~	2023/12/15
工事名	補助公共 道路改築事業(国道・交通円滑化)その17(仮称)植栗・中之条IC橋P3,4橋脚工事		工区		
構造物名	植栗・中之条IC橋 P4橋脚				
構造物詳細	P4橋脚 柱基部	リフト名	第2リフト 柱		

## ○ひび割れの有無

ひび割れの有無	無
---------	---

## ○ひび割れ概要

ひび割れ調査票 (その2)

○基本情報

路線・河川・地区等	国道353号 上信自動車道 吾妻東バイパス	工期	2022/10/24 ~ 2023/12/15
工事名	補助公共 道路改築事業(国道・交通円滑化)その17(仮称)植栗・中之条IC橋P3,4橋脚工事	工区	
構造物名	植栗・中之条IC橋 P4橋脚		
構造物詳細	P4橋脚 柱基部	リフト名	第2リフト 柱

○ひび割れ状況

ひび割れ	No.	No.1	No.2	No.3	No.4	No.5	No.6	No.7	No.8	No.9	No.10	No.11
	位置											
	形状											
	方向											
調査日	2023/08/03											
	2023/08/10											
	2023/08/17											
	2023/09/19											
	備考											
補修	補修の有無											
	補修日											
	補修方法											
	備考											

## 設計，施工対比確認表（その1）

## ○基本情報

路線・河川・地区等	国道353号 上信自動車道 吾妻東バイパス	工期	2022/10/24	～	2023/12/15
工事名	補助公共 道路改築事業(国道・交通円滑化)その17(仮称)植栗・中之条IC橋P3,4橋脚工事	工区			
構造物名	植栗・中之条IC橋 P4橋脚				
構造物詳細	P4橋脚 柱基部	リフト名	第2リフト 柱		

## ○確実な充填

項目	設計	施工	備考
最小鉄筋間隔	125 mm	125 mm	打込みに影響するもの
最小スランブ	12.0 cm	12.0 cm	設計値/想定値
発注スランブ	12.0 cm	12.0 cm	設計値/実際
流動化剤の後添加有無		無	
打込み時の一時鉄筋移動		無	
コンクリートの施工性		良好	施工者の評価
初期欠陥の有無/程度	豆板	無	有無/程度
	コートジョイント	無	
	沈みひび割れ	無	
補修の有無/方法		無	有無/方法

## ○ひび割れ抑制

項目	設計	施工	備考	
温度ひび割れ検討	対象外	対象	対象/対象外	
温度ひび割れ幅の限界値	mm	0.2 mm		
照査方法		温度応力解析		
条件	打込み時期	7/19/2023		
	打込み温度	26		
	外気温	24		
	リフト高	m	4.500 m	
	セメントの種類		普通セメント	
	断熱温度上昇特性			
結果	ひび割れ指数	0.55		
	最大ひび割れ幅	mm	mm	
	最高温度	℃	72.8 ℃	
	ひび割れ抑制対策		補強鉄筋、誘発目地	
	補修の有無/方法		無	有無/方法

## ○かぶり（厚さ）の確保

項目	設計	施工	備考
最小かぶり <sup>*1</sup>	122 mm	132 mm	
誤差の想定値 <sup>*2</sup>	mm	mm	

\*1：施工は非破壊試験による実測値

\*2：施工は非破壊試験の測定誤差の想定値

## 設計，施工対比確認表（その2）

## ○基本情報

路線・河川・地区等	国道353号 上信自動車道 吾妻東バイパス	工期	2022/10/24	～	2023/12/15
工事名	補助公共 道路改築事業(国道・交通円滑化)その17(仮称)植栗・中之条IC橋P3,4橋脚工事	工区			
構造物名	植栗・中之条IC橋 P4橋脚				
構造物詳細	P4橋脚 柱基部	リフト名	第2リフト 柱		

## ○密実性確保

項目	設計	施工	備考
環境条件			
セメントの種類		普通	
水セメント比		53.50%	
空気量	%	4.5±1.5%	
養生方法		湿潤	

## ○排水・防水対策

項目	設計	施工	備考
防水対策の有無		無	
セメントの種類		普通	