

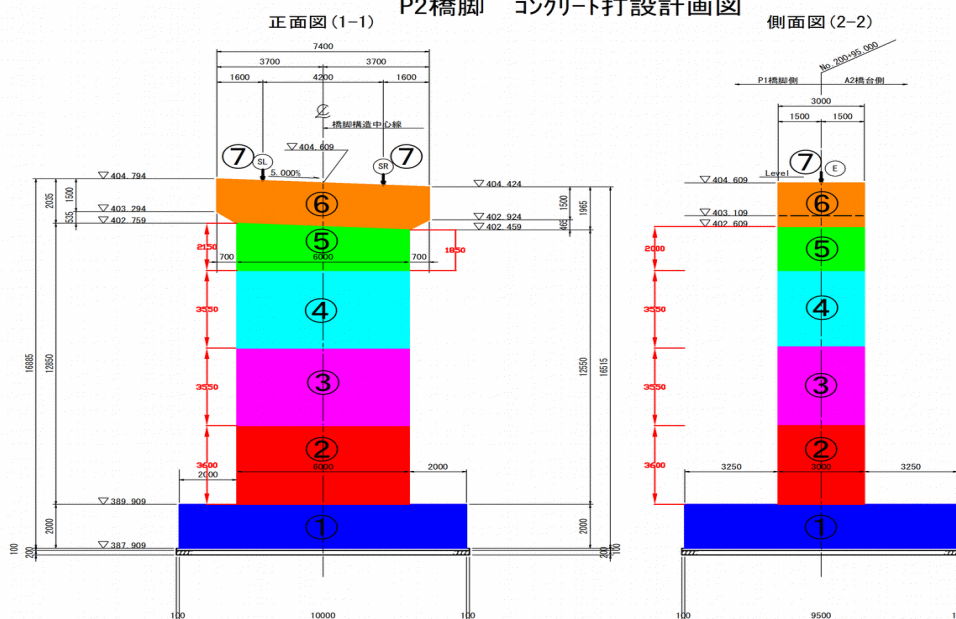
リフト図

○基本情報

発注者(事務所名)	上信自動車道建設事務所	受注者	池原工業(株)	
路線・河川・地区等	上信自動車道 吾妻東バイパス	工期	2022/04/18	~ 2023/04/24
工事名	補助公共 道路改築事業 (国道・連携) その1 2 (仮称) 厚田跨道橋 P1・P2 橋脚工事		工区	
施工場所	吾妻郡東吾妻町大字厚田地内	緯度	36°32'55"	経度 138°48'35"
構造物名	厚田跨道橋 P2橋脚			
構造物詳細	P2橋脚 底版	リフト名	第1リフト フーチング	

打込みリフト図

P2橋脚 コンクリート打設計画図



○構造

構造物種類	橋脚
構造形式	RC構造
打込み部位	底版

○寸法

厚さ	2.00 m
長さ(幅)	10.00 m

○配筋

主鉄筋	前面	D32 @125
	背面	D32 @125
配力筋	前面	D19 @200
	背面	D19 @200
設計純かぶり		134
申し送り事項		

○ひび割れ抑制対策

補強鉄筋	---
配筋状況(タイプA)	
タイプA段数	段
配筋状況(タイプB)	
誘発目地間隔	m
膨張材	kg/m ³
その他の対策	普通セメント

○鉄筋比

鉄筋比(対策前)	0.413 %
鉄筋比(実施)	0.413 %

リフトID	014-022-1
-------	-----------

コンクリート打込み管理表

○基本情報

路線・河川・地区等	上信自動車道 吾妻東バイパス	工期	2022/04/18	～	2023/04/24
工事名	補助公共 道路改築事業 (国道・連携) その1 2 (仮称) 厚田跨道橋 P1・P2 橋脚			工区	
構造物名	厚田跨道橋 P2橋脚				
構造物詳細	P2橋脚 底版	リフト名	第1リフト フーチング		

○コンクリート

材料・配合	呼び強度	27 N/mm ²	スランプ	12 cm	骨材最大寸法	25 mm
	水セメント比	54 %	単位セメント量	322 kg/m ³		
	セメント種類	普通	セメント会社	デンカ株式会社		
	混和剤	AE減水剤	混和材	---		
	生コン工場	池原工業株式会社 東橋工場				
品質管理試験	試料採取時期	打込み開始時	150m ³ 打込み時又は午後	300m ³ 打込み時	試験許容値	
	スランプ	11.5 cm	12.5 cm	cm	9.5～14.5	
	空気量	4.6 %	4.7 %	%	3.0～6.0	
	塩化物イオン量	0.030 kg/m ³	kg/m ³	kg/m ³	0.3 kg/m ³ 以下	
	コンクリート温度	16.0 °C	19.0 °C	°C		
	打込み時外気温	10.0 °C	12.0 °C	°C		
	7日強度	29.3 N/mm ²	27.0 N/mm ²	N/mm ²		
	28日強度	41.5 N/mm ²	37.9 N/mm ²	N/mm ²		

○運搬・打込み・締固め

打込み日	2022/11/04		天気	晴	下側リフト打込み日	
型枠種類	メタル		下側リフト打継目処理			
運搬	現場までの運搬時間	15 分	現場待機時間	2 分	荷卸し時間	5 分/台
	現場内運搬方法	ポンプ (配管なし)	ポンプ圧送距離	20 m	ポンプ車台数	1 台
打込み	開始時刻	08:00	終了時刻	13:10		
	リフト高	2.0 m	打込み量	184.0 m ³	打込み速度	0.4 m/h
締固め	バイレタ台数	5 台	バイレタ人数	5 人	バイレタ予備	2 台
	ホース筒先	5 人				

○コンクリート温度履歴

初期温度	16.0 °C	最高温度	38.4 °C	温度上昇量	22.4 °C
最高温度に到達した時間	42 時間後				

○養生

脱型日	2022/11/16		残置期間	12 日
養生方法	型枠面	型枠存置		
	打込み面	マット		
養生 (湿潤状態) 期間	7 日			

コンクリート打込み管理表 (温度計測その1)

○基本情報

路線・河川・地区等	上信自動車道 吾妻東バイパス	工期	2022/04/18	～	2023/04/24
工事名	補助公共 道路改築事業 (国道・連携) その1 2 (仮称) 厚田跨道橋 P 1 ・ P 2 橋脚	工区			
構造物名	厚田跨道橋 P2橋脚				
構造物詳細	P2橋脚 底版	リフト名	第1リフト フーチング		

日時	天気	計測時刻	コンクリート温度	外気温	備考
2022/11/04 (金)	晴	12:00	14.3 °C	13.6 °C	
		20:00	28.1	5.5	
2022/11/05 (土)	晴	朝 08:00	37.4 °C	3.7 °C	
		昼 12:00	37.0 °C	11.6 °C	
2022/11/06 (日)	晴	夕 20:00	37.2 °C	5.1 °C	
		朝 08:00	38.4 °C	2.2 °C	
2022/11/07 (月)	晴	昼 12:00	36.5 °C	10.3 °C	
		夕 20:00	37.1 °C	4.7 °C	
2022/11/08 (火)	晴	朝 08:00	34.9 °C	5.0 °C	
		昼 12:00	34.5 °C	10.9 °C	
2022/11/09 (水)	晴	夕 20:00	34.7 °C	7.8 °C	
		朝 08:00	32.4 °C	4.1 °C	
2022/11/10 (木)	晴	昼 12:00	32.7 °C	15.3 °C	
		夕 20:00	29.0 °C	4.9 °C	
2022/11/11 (金)	晴	朝 08:00	30.8 °C	3.2 °C	
		昼 12:00	30.0 °C	12.7 °C	
2022/11/12 (土)	晴	夕 20:00	29.3 °C	5.2 °C	
		朝 08:00	27.0 °C	4.0 °C	
2022/11/13 (日)	晴	昼 12:00	27.4 °C	12.8 °C	
		夕 20:00	27.1 °C	5.8 °C	
2022/11/14 (月)	曇	朝 08:00	25.6 °C	3.1 °C	
		昼 12:00	24.0 °C	16.8 °C	
2022/11/15 (火)	雨	夕 20:00	25.1 °C	7.6 °C	
		朝 08:00	25.0 °C	5.9 °C	
2022/11/16 (水)	晴	昼 12:00	22.3 °C	14.9 °C	
		夕 20:00	24.4 °C	7.8 °C	
2022/11/17 (木)	曇	朝 08:00	24.5 °C	6.2 °C	
		昼 12:00	23.2 °C	13.4 °C	
2022/11/18 (土)	晴	夕 20:00	23.3 °C	11.3 °C	
		朝 08:00	22.5 °C	4.9 °C	
2022/11/19 (日)	晴	昼 12:00	22.0 °C	11.8 °C	
		夕 20:00	21.5 °C	7.0 °C	
2022/11/20 (月)	晴	朝 09:00	19.0 °C	7.8 °C	
		昼 12:00	20.6 °C	12.3 °C	
2022/11/21 (火)	晴	夕 20:00	19.8 °C	7.5 °C	
		朝 09:00	15.8 °C	3.1 °C	
2022/11/22 (水)	晴	昼 12:00	19.2 °C	13.3 °C	
		夕 20:00	16.2 °C	3.7 °C	
2022/11/23 (木)	曇	朝 08:00	18.3 °C	4.2 °C	
		昼 12:00	18.7 °C	13.2 °C	
2022/11/24 (金)	晴	夕 20:00	18.7 °C	8.0 °C	
		朝 08:00	17.6 °C	5.2 °C	
2022/11/25 (土)	晴	昼 12:00	16.6 °C	10.5 °C	
		夕 20:00	17.0 °C	4.4 °C	
2022/11/26 (日)	晴	朝 08:00	16.8 °C	3.2 °C	
		昼 12:00	15.7 °C	10.8 °C	
2022/11/27 (月)	晴	夕 20:00	17.0 °C	5.3 °C	
		朝 08:00	15.0 °C	6.3 °C	
2022/11/28 (火)	晴	昼 12:00	15.8 °C	10.1 °C	
		夕 20:00	15.8 °C	7.7 °C	
2022/11/29 (水)	晴	朝 08:00	15.2 °C	7.8 °C	
		昼 12:00	15.4 °C	13.7 °C	
2022/11/30 (木)	晴	夕 20:00	15.6 °C	8.5 °C	

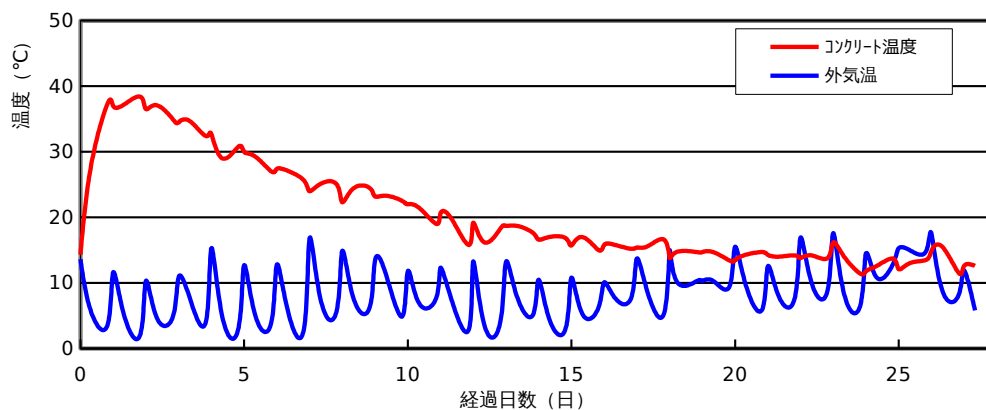
コンクリート打込み管理表 (温度計測その2)

○基本情報

路線・河川・地区等	上信自動車道 吾妻東バイパス	工期	2022/04/18 ~ 2023/04/24
工事名	補助公共 道路改築事業 (国道・連携) その1 2 (仮称) 厚田跨道橋 P 1・P 2 橋脚	工区	
構造物名	厚田跨道橋 P2橋脚		
構造物詳細	P2橋脚 底版	リフト名	第1リフト フーチング

日時	天気	計測時刻	コンクリート温度	外気温	備考
2022/11/22 (火)	朝	08:00	16.6 °C	5.4 °C	
	昼	12:00	13.9 °C	14.8 °C	
	夕	17:00	14.7 °C	10.3 °C	
2022/11/23 (水)	朝	08:00	°C	°C	
	昼	12:00	°C	°C	
	夕	20:00	°C	°C	
2022/11/24 (木)	朝	08:00	13.4 °C	9.5 °C	
	昼	12:00	13.5 °C	15.5 °C	
	夕	20:00	14.3 °C	9.6 °C	
2022/11/25 (金)	朝	08:00	14.7 °C	6.0 °C	
	昼	12:00	14.3 °C	12.5 °C	
	夕	20:00	14.0 °C	8.0 °C	
2022/11/26 (土)	朝	08:00	14.2 °C	7.9 °C	
	昼	12:00	13.8 °C	16.9 °C	
	夕	20:00	14.2 °C	10.1 °C	
2022/11/27 (日)	朝	08:00	13.8 °C	9.0 °C	
	昼	12:00	16.2 °C	17.6 °C	
	夕	20:00	14.0 °C	8.3 °C	
2022/11/28 (月)	朝	08:00	11.4 °C	6.7 °C	
	昼	12:00	11.8 °C	14.5 °C	
	夕	20:00	12.6 °C	10.8 °C	
2022/11/29 (火)	朝	08:00	13.7 °C	13.0 °C	
	昼	12:00	12.1 °C	15.3 °C	
	夕	20:00	13.0 °C	15.0 °C	
2022/11/30 (水)	朝	08:00	13.5 °C	14.8 °C	
	昼	12:00	14.9 °C	17.5 °C	
	夕	20:00	15.5 °C	8.8 °C	
2022/12/01 (木)	朝	08:00	11.5 °C	8.2 °C	
	昼	12:00	12.6 °C	11.9 °C	
	夕	20:00	12.6 °C	5.8 °C	

コンクリート温度・外気温計測結果



ひび割れ調査票 (その1)

○基本情報

路線・河川・地区等	上信自動車道 吾妻東バイパス	工期	2022/04/18	~	2023/04/24
工事名	補助公共 道路改築事業 (国道・連携) その1 2 (仮称) 厚田跨道橋 P 1・P 2 橋脚			工区	
構造物名	厚田跨道橋 P2橋脚				
構造物詳細	P2橋脚 底版	リフト名	第1リフト フーチング		

○ひび割れの有無

ひび割れの有無	無
---------	---

○ひび割れ概要

ひび割れ調査票 (その2)

○基本情報

路線・河川・地区等	上信自動車道 吾妻東バイパス	工期	2022/04/18	~	2023/04/24
工事名	補助公共 道路改築事業 (国道・連携) その1 2 (仮称) 厚田跨道橋 P 1 ・ P 2 橋脚		工区		
構造物名	厚田跨道橋 P2橋脚				
構造物詳細	P2橋脚 底版	リフト名	第1リフト フーチング		

○ひび割れ状況

ひび割れ	No.	No.1	No.2	No.3	No.4	No.5	No.6	No.7	No.8	No.9	No.10	No.11
	位置											
	形状											
	方向											
調査日	2022/12/02											
		備考										
補修	補修の有無											
	補修日											
	補修方法											
	備考											

設計，施工対比確認表（その1）

○基本情報

路線・河川・地区等	上信自動車道 吾妻東バイパス	工期	2022/04/18	～	2023/04/24
工事名	補助公共 道路改築事業（国道・連携） その1 2（仮称）厚田跨道橋 P1・P2 橋脚			工区	
構造物名	厚田跨道橋 P2橋脚				
構造物詳細	P2橋脚 底版	リフト名	第1リフト フーチング		

○確実な充填

項目	設計	施工	備考
最小鉄筋間隔	68 mm	68 mm	打込みに影響するもの
最小スランブ	12.0 cm	12.0 cm	設計値/想定値
発注スランブ	12.0 cm	12.0 cm	設計値/実際
流動化剤の後添加有無		無	
打込み時の一時鉄筋移動		有	
コンクリートの施工性		極めて良好	施工者の評価
初期欠陥の有無/程度	豆板	無	有無/程度
	コールドジョイント	無	
	沈みひび割れ	無	
補修の有無/方法		無	有無/方法

○ひび割れ抑制

項目	設計	施工	備考	
温度ひび割れ検討		対象	対象/対象外	
温度ひび割れ幅の限界値	mm	0.2 mm		
照査方法		温度応力解析「ASTEA-MACS ver8.5」		
条件	打込み時期	11/4/2022		
	打込み温度	16℃		
	外気温	10℃		
	リフト高	m	2.000 m	
	セメントの種類		普通	
	断熱温度上昇特性			
結果	ひび割れ指数	1.03		
	最大ひび割れ幅	mm	mm	
	最高温度	℃	℃	
	ひび割れ抑制対策		無し(地盤付近であるため)	
	補修の有無/方法		無	有無/方法

○かぶり（厚さ）の確保

項目	設計	施工	備考
最小かぶり ^{※1}	60 mm	mm	
誤差の想定値 ^{※2}	mm	mm	

※1：施工は非破壊試験による実測値

※2：施工は非破壊試験の測定誤差の想定値

設計，施工対比確認表（その2）

○基本情報

路線・河川・地区等	上信自動車道 吾妻東バイパス	工期	2022/04/18	～	2023/04/24
工事名	補助公共 道路改築事業（国道・連携） その1 2（仮称）厚田跨道橋 P 1・P 2 橋脚		工区		
構造物名	厚田跨道橋 P2橋脚				
構造物詳細	P2橋脚 底版	リフト名	第1リフト フーチング		

○密実性確保

項目	設計	施工	備考
環境条件			
セメントの種類		普通セメント	
水セメント比		53.8	
空気量	%	4.5 %	
養生方法		マット	

○排水・防水対策

項目	設計	施工	備考
防水対策の有無		無	
セメントの種類		普通セメント	