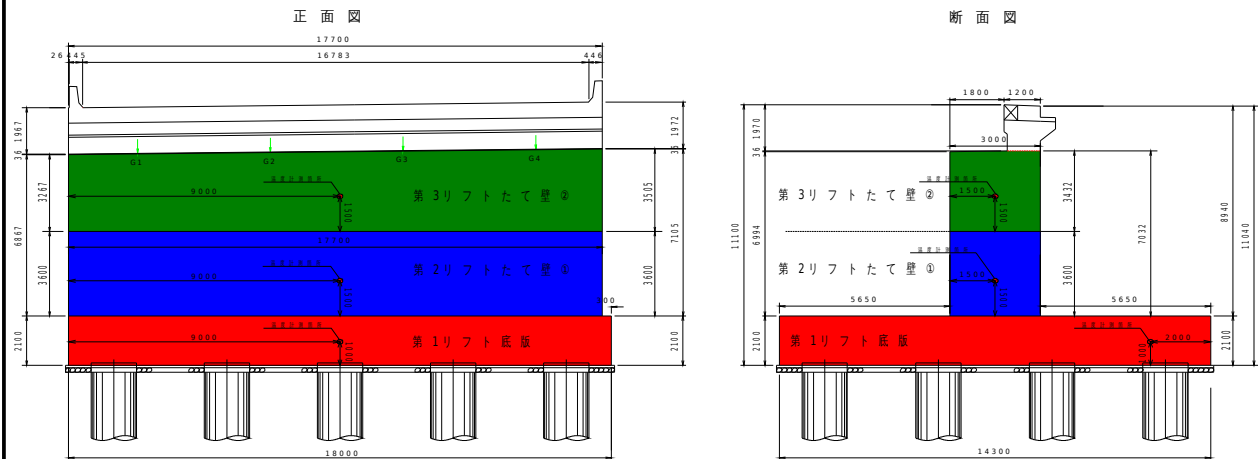


リフト図

○基本情報

発注者(事務所名)	上信自動車道建設事務所	受注者	南波建設(株)	
路線・河川・地区等	国道145号上信自動車道吾妻東バイパス	工期	2022/03/31	~ 2023/04/12
工事名	道路改築事業(国道・連携)その11(仮称)植栗・中之条IC橋A2橋台工事			工区
施工場所	吾妻郡東吾妻町大字植栗地内	緯度	36°34'14"	経度 138°51'23"
構造物名	植栗・中之条IC橋 A2橋台			
構造物詳細	逆T式橋台 A2 底版	リフト名	第1リフト 底版	

打込みリフト図



○構造

構造物種類	橋台
構造形式	RC構造
打込み部位	底版

○寸法

厚さ	2.100 m
長さ(幅)	18.00 m

○配筋

主鉄筋	前面	D35 @250
	背面	D25 @250
配力筋	前面	D19 @200
	背面	D19 @200
設計純かぶり		115.5
申し送り事項		

○ひび割れ抑制対策

補強鉄筋	---
配筋状況(タイプA)	
タイプA段数	段
配筋状況(タイプB)	
誘発目地間隔	m
膨張材	kg/m ³
その他の対策	

○鉄筋比

鉄筋比(対策前)	0.179 %
鉄筋比(実施)	0.179 %

リフトID	014-020-01
-------	------------

コンクリート打込み管理表

○基本情報

路線・河川・地区等	国道145号上信自動車道吾妻東バイパス	工期	2022/03/31	～	2023/04/12
工事名	道路改築事業(国道・連携)その11(仮称)植栗・中之条IC橋A2橋台工事			工区	
構造物名	植栗・中之条IC橋 A2橋台				
構造物詳細	逆T式橋台 A2 底版	リフト名	第1リフト 底版		

○コンクリート

材料・配合	呼び強度	24 N/mm ²	スランプ	12 cm	骨材最大寸法	25 mm
	水セメント比	53 %	単位セメント量	306 kg/m ³		
	セメント種類	高炉B種	セメント会社	太平洋セメント(株)		
	混和剤	AE減水剤	混和材	---		
	生コン工場	南波建設(株)南波生コン植栗工場				
品質管理試験	試料採取時期	打込み開始時	150m ³ 打込み時又は午後	300m ³ 打込み時	試験許容値	
	スランプ	12.0 cm	13.5 cm	13.5 cm	±2.5cm	
	空気量	4.4 %	4.8 %	4.6 %	4.5±1.5 %	
	塩化物イオン量	0.037 kg/m ³		kg/m ³	kg/m ³	0.3 kg/m ³ 以下
	コンクリート温度	16.0 °C	18.0 °C	17.0 °C		
	打込み時外気温	8.0 °C	11.0 °C	16.0 °C		
	7日強度	18.4 N/mm ²	18.0 N/mm ²	19.9 N/mm ²		
	28日強度	33.3 N/mm ²	32.7 N/mm ²	35.9 N/mm ²		

○運搬・打込み・締固め

打込み日	2022/11/24		天気	くもり	下側リフト打込み日	
型枠種類	合板		下側リフト打継目処理	-		
運搬	現場までの運搬時間	10 分	現場待機時間	10 分	荷卸し時間	10 分/台
	現場内運搬方法	ポンプ(配管なし)	ポンプ圧送距離	20 m	ポンプ車台数	2 台
打込み	開始時刻	07:40	終了時刻	14:45		
	リフト高	2.1 m	打込み量	537.0 m ³	打込み速度	0.3 m/h
締固め	バグレタ台数	7 台	バグレタ人数	12 人	バグレタ予備	1 台
	ホース筒先	2 人				

○コンクリート温度履歴

初期温度	18.4 °C	最高温度	55.7 °C	温度上昇量	37.3 °C
最高温度に到達した時間	72 時間後				

○養生

脱型日	2022/12/01		残置期間	7 日
養生方法	型枠面	シート養生		
	打込み面	アクアマット、シート養生		
養生(湿潤状態)期間	7 日			

コンクリート打込み管理表 (温度計測その1)

○基本情報

路線・河川・地区等	国道145号上信自動車道吾妻東バイパス	工期	2022/03/31	～	2023/04/12
工事名	道路改築事業(国道・連携)その11(仮称)植栗・中之条IC橋A2橋台工事			工区	
構造物名	植栗・中之条IC橋 A2橋台				
構造物詳細	逆T式橋台 A2 底版	リフト名	第1リフト 底版		

日時	天気	計測時刻	コンクリート温度	養生温度	備考
2022/11/24 (木)			℃	℃	
	晴	12:00	18.4	17.0	
2022/11/25 (金)	朝	06:00	36.4℃	6.0℃	
	昼	12:00	40.9℃	15.0℃	
2022/11/26 (土)	夕	18:00	44.9℃	10.0℃	
	朝	06:00	50.8℃	6.0℃	
2022/11/27 (日)	昼	12:00	55.7℃	13.0℃	
	夕	18:00	55.7℃	9.0℃	
2022/11/28 (月)	朝	06:00	55.4℃	5.0℃	
	昼	12:00	55.1℃	13.0℃	
2022/11/29 (火)	夕	18:00	54.6℃	10.0℃	
	朝	06:00	53.6℃	9.0℃	
2022/11/30 (水)	昼	12:00	53.0℃	13.0℃	
	夕	18:00	52.4℃	10.0℃	
2022/12/01 (木)	朝	06:00	51.2℃	7.0℃	
	昼	12:00	50.6℃	16.0℃	
2022/12/02 (金)	夕	18:00	49.9℃	10.0℃	
	朝	06:00	48.7℃	4.0℃	
2022/12/03 (土)	昼	12:00	48.0℃	7.0℃	
	夕	18:00	47.3℃	4.0℃	
2022/12/04 (日)	朝	06:00	46.0℃	2.0℃	
	昼	12:00	45.3℃	11.0℃	
2022/12/05 (月)	夕	18:00	44.6℃	6.0℃	
	朝	06:00	43.2℃	2.0℃	
2022/12/06 (火)	昼	12:00	42.6℃	12.0℃	
	夕	18:00	41.9℃	6.0℃	
2022/12/07 (水)	朝	06:00	40.6℃	0.0℃	
	昼	12:00	40.0℃	15.0℃	
2022/12/08 (木)	夕	18:00	39.3℃	7.0℃	
	朝	06:00	38.1℃	3.0℃	
2022/12/09 (金)	昼	12:00	37.6℃	6.0℃	
	夕	18:00	37.0℃	5.0℃	
2022/12/10 (土)	朝	06:00	35.9℃	4.0℃	
	昼	12:00	35.4℃	9.0℃	
2022/12/11 (日)	夕	18:00	34.8℃	4.0℃	
	朝	06:00	33.9℃	2.0℃	
2022/12/12 (月)	昼	12:00	33.4℃	11.0℃	
	夕	18:00	32.8℃	7.0℃	
2022/12/13 (火)	朝	06:00	31.9℃	1.0℃	
	昼	12:00	31.4℃	15.0℃	
2022/12/14 (水)	夕	18:00	31.0℃	6.0℃	
	朝	06:00	30.1℃	1.0℃	
2022/12/15 (木)	昼	12:00	29.6℃	10.0℃	
	夕	18:00	29.1℃	5.0℃	
2022/12/16 (金)	朝	06:00	28.3℃	2.0℃	
	昼	12:00	27.9℃	13.0℃	
2022/12/17 (土)	夕	18:00	27.4℃	8.0℃	
	朝	06:00	26.6℃	3.0℃	
2022/12/18 (日)	昼	12:00	26.2℃	12.0℃	
	夕	18:00	25.9℃	5.0℃	

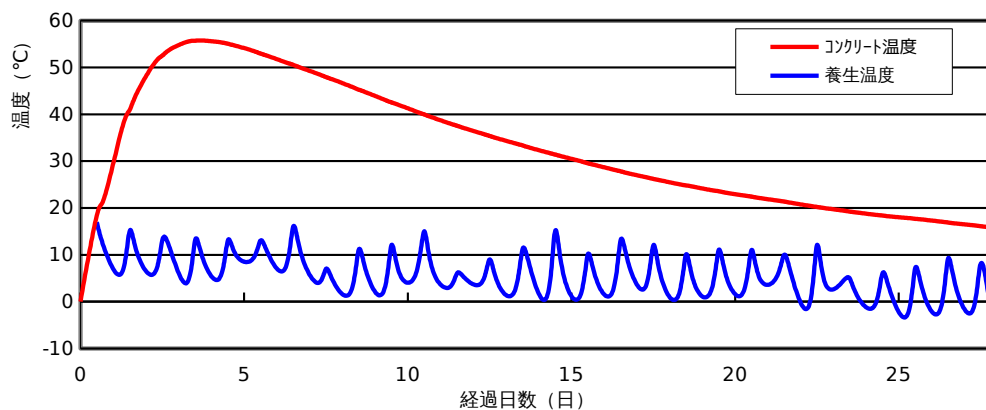
コンクリート打込み管理表 (温度計測その2)

○基本情報

路線・河川・地区等	国道145号上信自動車道吾妻東バイパス	工期	2022/03/31	~	2023/04/12
工事名	道路改築事業(国道・連携)その11(仮称)植栗・中之条IC橋A2橋台工事			工区	
構造物名	植栗・中之条IC橋 A2橋台				
構造物詳細	逆T式橋台 A2 底版	リフト名	第1リフト 底版		

日時	天気	計測時刻	コンクリート温度	養生温度	備考
2022/12/12 (月)	朝	06:00	25.1 °C	1.0 °C	
	昼	12:00	24.8 °C	10.0 °C	
	夕	18:00	24.5 °C	4.0 °C	
2022/12/13 (火)	朝	06:00	23.9 °C	2.0 °C	
	昼	12:00	23.6 °C	11.0 °C	
	夕	18:00	23.2 °C	5.0 °C	
2022/12/14 (水)	朝	06:00	22.7 °C	2.0 °C	
	昼	12:00	22.4 °C	11.0 °C	
	夕	18:00	22.1 °C	5.0 °C	
2022/12/15 (木)	朝	06:00	21.6 °C	0.0 °C	
	昼	12:00	21.4 °C	10.0 °C	
	夕	18:00	21.1 °C	5.0 °C	
2022/12/16 (金)	朝	06:00	20.5 °C	-1.0 °C	
	昼	12:00	20.2 °C	12.0 °C	
	夕	18:00	20.0 °C	4.0 °C	
2022/12/17 (土)	朝	06:00	19.5 °C	0.0 °C	
	昼	12:00	19.2 °C	5.0 °C	
	夕	18:00	19.0 °C	1.0 °C	
2022/12/18 (日)	朝	06:00	18.6 °C	-1.0 °C	
	昼	12:00	18.4 °C	6.0 °C	
	夕	18:00	18.2 °C	2.0 °C	
2022/12/19 (月)	朝	06:00	17.9 °C	-3.0 °C	
	昼	12:00	17.7 °C	7.0 °C	
	夕	18:00	17.5 °C	2.0 °C	
2022/12/20 (火)	朝	06:00	17.1 °C	-2.0 °C	
	昼	12:00	16.9 °C	9.0 °C	
	夕	18:00	16.7 °C	3.0 °C	
2022/12/21 (水)	朝	06:00	16.3 °C	-2.0 °C	
	昼	12:00	16.1 °C	8.0 °C	
	夕	18:00	15.9 °C	1.0 °C	

コンクリート温度・養生温度計測結果



ひび割れ調査票 (その1)

○基本情報

路線・河川・地区等	国道145号上信自動車道吾妻東バイパス	工期	2022/03/31	~	2023/04/12
工事名	道路改築事業(国道・連携)その11(仮称)植栗・中之条IC橋A2橋台工事			工区	
構造物名	植栗・中之条IC橋 A2橋台				
構造物詳細	逆 T 式橋台 A2 底版	リフト名	第1リフト 底版		

○ひび割れの有無

ひび割れの有無	無
---------	---

○ひび割れ概要

ひび割れ調査票 (その2)

○基本情報

路線・河川・地区等	国道145号上信自動車道吾妻東バイパス	工期	2022/03/31	~	2023/04/12
工事名	道路改築事業(国道・連携)その11(仮称)植栗・中之条IC橋A2橋台工事			工区	
構造物名	植栗・中之条IC橋 A2橋台				
構造物詳細	逆 T 式橋台 A2 底版	リフト名	第1リフト 底版		

○ひび割れ状況

ひび割れ	No.	No.1	No.2	No.3	No.4	No.5	No.6	No.7	No.8	No.9	No.10	No.11
	位置											
	形状											
	方向											
調査日	2022/12/02											
	2022/12/06											
	2022/12/07											
		備考										
補修	補修の有無											
	補修日											
	補修方法											
	備考											

設計，施工対比確認表（その1）

○基本情報

路線・河川・地区等	国道145号上信自動車道吾妻東バイパス	工期	2022/03/31	～	2023/04/12
工事名	道路改築事業(国道・連携)その11(仮称)植栗・中之条IC橋A2橋台工事			工区	
構造物名	植栗・中之条IC橋 A2橋台				
構造物詳細	逆T式橋台 A2 底版	リフト名	第1リフト 底版		

○確実な充填

項目	設計	施工	備考
最小鉄筋間隔	mm	100 mm	打込みに影響するもの
最小スランプ	cm	10.0 cm	設計値/想定値
発注スランプ	cm	11.5 cm	設計値/実際
流動化剤の後添加有無		無	
打込み時の一時鉄筋移動		有	
コンクリートの施工性		良好	施工者の評価
初期欠陥の有無/程度	豆板	無	有無/程度
	コールトジョイント	無	
	沈みひび割れ	無	
補修の有無/方法		無	有無/方法

○ひび割れ抑制

項目	設計	施工	備考	
温度ひび割れ検討	対象外	対象外	対象/対象外	
温度ひび割れ幅の限界値	mm	mm		
照査方法				
条件	打込み時期	11/24/2023		
	打込み温度	16℃		
	外気温	8℃		
	リフト高	m	2.100 m	
	セメントの種類		高炉セメントB種	
	断熱温度上昇特性			
結果	ひび割れ指数	0.81		
	最大ひび割れ幅	mm	mm	
	最高温度	℃	55.7℃	
	ひび割れ抑制対策		無し	
	補修の有無/方法		無	有無/方法

○かぶり（厚さ）の確保

項目	設計	施工	備考
最小かぶり ^{*1}	mm	mm	
誤差の想定値 ^{*2}	mm	mm	

*1：施工は非破壊試験による実測値

*2：施工は非破壊試験の測定誤差の想定値

設計，施工対比確認表（その2）

○基本情報

路線・河川・地区等	国道145号上信自動車道吾妻東バイパス	工期	2022/03/31	～	2023/04/12
工事名	道路改築事業(国道・連携)その11(仮称)植栗・中之条IC橋A2橋台工事			工区	
構造物名	植栗・中之条IC橋 A2橋台				
構造物詳細	逆T式橋台 A2 底版	リフト名	第1リフト 底版		

○密実性確保

項目	設計	施工	備考
環境条件		一般	
セメントの種類		高炉セメントB種	
水セメント比		53%	
空気量	%	4.5%	
養生方法		湿潤養生	

○排水・防水対策

項目	設計	施工	備考
防水対策の有無		無	
セメントの種類			