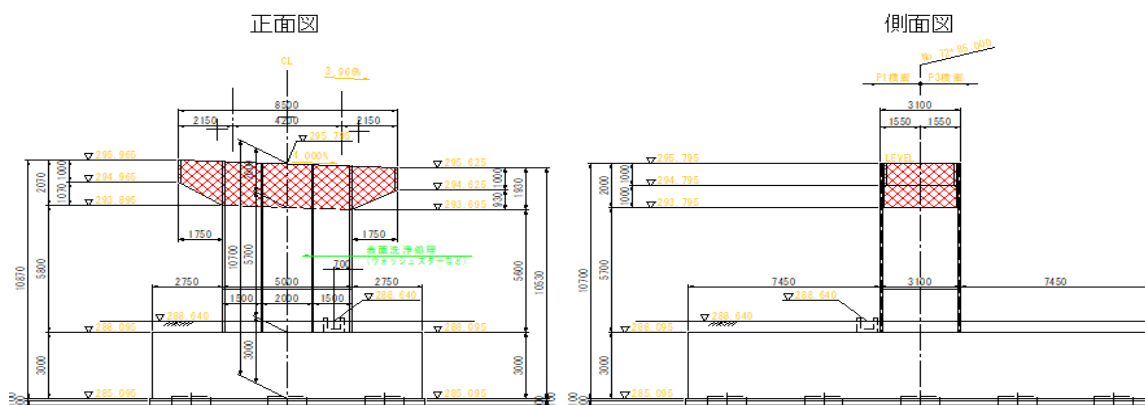


リフト図

○基本情報

発注者(事務所名)	上信自動車道建設事務所	受注者	南波建設株式会社	
路線・河川・地区等	国道353号 上信自動車道 吾妻東バイパス2期	工期	2021/07/30	~ 2022/08/01
工事名	補助公共 道路改築事業(国道・連携)その3(仮称)箱島IC橋P2橋脚	工区		
施工場所	群馬県吾妻郡東吾妻町大字箱島地内	緯度	36°05'55"	経度 139°32'47"
構造物名	箱島IC橋 P2橋脚			
構造物詳細	P2橋脚 柱基部	リフト名	第4リフト 梁	

打込みリフト図



○構造

構造物種類	橋脚
構造形式	RC構造
打込み部位	柱

○寸法

厚さ	3.100 m
長さ(幅)	8.10 m

○配筋

主鉄筋	前面	D32 @150
	背面	D32 @150
配力筋	前面	D22 @200
	背面	D22 @200
設計純かぶり		
申し送り事項		

○ひび割れ抑制対策

補強鉄筋	タイプA
配筋状況(タイプA)	D22 @750
タイプA段数	6段
配筋状況(タイプB)	
誘発目地間隔	m
膨張材	kg/m ³
その他の対策	普通セメント

○鉄筋比

鉄筋比(対策前)	0.407 %
鉄筋比(実施)	0.557 %

リフトID 014-019-4

コンクリート打込み管理表

○基本情報

路線・河川・地区等	国道353号 上信自動車道 吾妻東バイパス2期	工期	2021/07/30	～	2022/08/01
工事名	補助公共 道路改築事業(国道・連携)その3(仮称)箱島IC橋P2橋脚	工区			
構造物名	箱島IC橋 P2橋脚				
構造物詳細	P2橋脚 柱基部	リフト名	第4リフト 梁		

○コンクリート

材料・配合	呼び強度	24 N/mm ²	スランプ	12 cm	骨材最大寸法	25 mm
	水セメント比	54 %	単位セメント量	309 kg/m ³		
	セメント種類	普通	セメント会社	太平洋セメント株式会社		
	混和剤		混和材			
	生コン工場	南波建設(株)南波生コン植栗工場				
品質管理試験	試料採取時期	打込み開始時	150m ³ 打込み時又は午後	300m ³ 打込み時	試験許容値	
	スランプ	12.5 cm	cm	cm	12.0±2.5cm	
	空気量	4.6 %	%	%	4.5±1.5 %	
	塩化物イオン量	0.053 kg/m ³	kg/m ³	kg/m ³	kg/m ³ 以下	
	コンクリート温度	22.0 °C	°C	°C		
	打込み時外気温	16.0 °C	°C	°C		
	7日強度	22.9 N/mm ²	N/mm ²	N/mm ²	N/mm ²	
	28日強度	32.1 N/mm ²	N/mm ²	N/mm ²	N/mm ²	

○運搬・打込み・締固め

打込み日	2022/05/31		天気	雨のち曇り	下側ワ打込み日	2022/04/27
型枠種類	合板		下側ワ打継目処理	レイタンス除去		
運搬	現場までの運搬時間	15 分	現場待機時間	0 分	荷卸し時間	15 分/台
	現場内運搬方法	ポンプ(配管なし)	ポンプ圧送距離	20 m	ポンプ車台数	1 台
打込み	開始時刻	08:30	終了時刻	13:00		
	リフト高	2.0 m	打込み量	48.2 m ³	打込み速度	0.4 m/h
締固め	ハイレータ台数	4 台	ハイレータ人数	6 人	ハイレータ予備	1 台
	ホース筒先	1 人				

○コンクリート温度履歴

初期温度	21.0 °C	最高温度	50.9 °C	温度上昇量	29.9 °C
最高温度に到達した時間	57 時間後				

○養生

脱型日	2022/06/07		残置期間	7 日
養生方法	型枠面	合板		
	打込み面	アクアマット		
養生(湿潤状態)期間	10 日			

コンクリート打込み管理表 (温度計測その1)

○基本情報

路線・河川・地区等	国道353号 上信自動車道 吾妻東バイパス2期	工期	2021/07/30	～	2022/08/01
工事名	補助公共 道路改築事業(国道・連携)その3(仮称)箱島IC橋P2橋脚			工区	
構造物名	箱島IC橋 P2橋脚				
構造物詳細	P2橋脚 柱基部	リフト名	第4リフト 梁		

日時	天気	計測時刻	コンクリート温度	養生温度	備考
2022/05/31 (火)			℃	℃	
2022/06/01 (水)	朝	晴れ	08:00	47.1℃	18.9℃
	昼	晴れ	12:00	48.7℃	24.8℃
	夕	曇り	17:00	50.8℃	23.2℃
2022/06/02 (木)	朝	曇り	08:00	50.9℃	19.2℃
	昼	曇り	12:00	49.7℃	25.9℃
	夕	曇り	17:00	49.5℃	21.3℃
2022/06/03 (金)	朝	曇り	08:00	47.4℃	21.1℃
	昼	曇り	12:00	46.7℃	24.3℃
	夕	雨	17:00	46.0℃	22.0℃
2022/06/04 (土)	朝	曇り	08:00	44.5℃	19.7℃
	昼	曇り	12:00	43.4℃	24.0℃
	夕	曇り	17:00	42.3℃	24.0℃
2022/06/05 (日)	朝	曇り	08:00	41.5℃	19.5℃
	昼	曇り	12:00	40.8℃	25.5℃
	夕	曇り	17:00	41.9℃	22.1℃
2022/06/06 (月)	朝	曇り	08:00	39.9℃	14.3℃
	昼	曇り	12:00	39.9℃	14.6℃
	夕	雨	17:00	38.4℃	14.1℃
2022/06/07 (火)	朝	晴れ	08:00	35.8℃	16.6℃
	昼	晴れ	12:00	34.3℃	16.2℃
	夕	晴れ	17:00	33.4℃	15.4℃
2022/06/08 (水)	朝	晴れ	08:00	31.0℃	13.9℃
	昼	晴れ	12:00	29.3℃	17.2℃
	夕	晴れ	17:00	29.3℃	16.5℃
2022/06/09 (木)	朝	晴れ	08:00	25.7℃	16.8℃
	昼	晴れ	12:00	25.3℃	22.1℃
	夕	晴れ	17:00	28.5℃	21.4℃
2022/06/10 (金)	朝	晴れ	08:00	28.7℃	18.5℃
	昼	晴れ	12:00	25.3℃	22.8℃
	夕	晴れ	17:00	27.1℃	20.2℃
2022/06/11 (土)	朝	曇り	08:00	25.2℃	20.2℃
	昼	曇り	12:00	25.0℃	22.8℃
	夕	曇り	17:00	25.5℃	20.7℃
2022/06/12 (日)	朝	曇り	08:00	24.5℃	19.8℃
	昼	曇り	12:00	24.3℃	23.6℃
	夕	曇り	17:00	25.0℃	21.1℃
2022/06/13 (月)	朝	曇り	08:00	24.2℃	17.3℃
	昼	曇り	12:00	25.8℃	24.9℃
	夕	曇り	17:00	23.3℃	23.2℃
2022/06/14	朝	曇り	08:00	23.6℃	15.7℃
	昼	曇り	12:00	23.0℃	18.1℃
	夕	雨	17:00	22.6℃	15.4℃
2022/06/15 (水)	朝	曇り	08:00	21.6℃	14.3℃
	昼	曇り	12:00	22.0℃	15.8℃
	夕	曇り	17:00	20.5℃	16.9℃
2022/06/16 (木)	朝	曇り	08:00	20.5℃	18.1℃
	昼	曇り	12:00	21.7℃	22.1℃
	夕	曇り	17:00	22.3℃	22.0℃
2022/06/17 (金)	朝	曇り	08:00	21.5℃	19.8℃
	昼	曇り	12:00	22.2℃	26.0℃
	夕	曇り	17:00	22.2℃	27.8℃

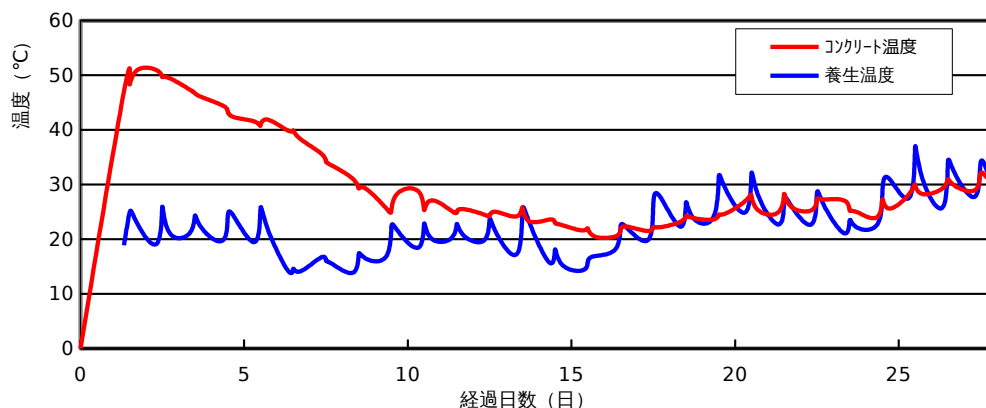
コンクリート打込み管理表 (温度計測その2)

○基本情報

路線・河川・地区等	国道353号 上信自動車道 吾妻東バイパス2期	工期	2021/07/30 ~ 2022/08/01
工事名	補助公共 道路改築事業(国道・連携)その3(仮称)箱島IC橋P2橋脚	工区	
構造物名	箱島IC橋 P2橋脚		
構造物詳細	P2橋脚 柱基部	リフト名	第4リフト 梁

日時	天気	計測時刻	コンクリート温度	養生温度	備考
2022/06/18 (土)	朝	曇り 08:00	23.2 °C	22.3 °C	
	昼	曇り 12:00	24.2 °C	26.6 °C	
	夕	曇り 17:00	23.9 °C	24.0 °C	
2022/06/19 (日)	朝	雨 08:00	23.6 °C	24.0 °C	
	昼	雨 12:00	24.5 °C	31.2 °C	
	夕	雨 17:00	24.7 °C	29.2 °C	
2022/06/20 (月)	朝	曇り 08:00	27.1 °C	25.0 °C	
	昼	曇り 12:00	28.0 °C	31.9 °C	
	夕	曇り 17:00	25.3 °C	28.0 °C	
2022/06/21 (火)	朝	曇り 08:00	25.0 °C	22.7 °C	
	昼	晴れ 12:00	28.3 °C	27.0 °C	
	夕	晴れ 17:00	26.0 °C	26.2 °C	
2022/06/22 (水)	朝	曇り 08:00	25.3 °C	22.7 °C	
	昼	曇り 12:00	27.3 °C	28.3 °C	
	夕	曇り 17:00	27.3 °C	26.3 °C	
2022/06/23 (木)	朝	曇り 08:00	27.1 °C	21.1 °C	
	昼	雨 12:00	25.3 °C	23.4 °C	
	夕	雨 17:00	25.0 °C	22.2 °C	
2022/06/24 (金)	朝	曇り 08:00	24.0 °C	22.6 °C	
	昼	曇り 12:00	27.3 °C	28.5 °C	
	夕	曇り 17:00	25.6 °C	31.1 °C	
2022/06/25 (土)	朝	曇り 08:00	28.4 °C	27.7 °C	
	昼	曇り 12:00	30.0 °C	36.7 °C	
	夕	曇り 17:00	28.3 °C	31.4 °C	
2022/06/26 (日)	朝	曇り 08:00	29.3 °C	25.8 °C	
	昼	曇り 12:00	31.0 °C	33.7 °C	
	夕	曇り 17:00	29.8 °C	32.1 °C	
2022/06/27 (月)	朝	曇り 08:00	29.0 °C	27.8 °C	
	昼	曇り 12:00	32.0 °C	33.9 °C	
	夕	曇り 17:00	31.1 °C	32.3 °C	

コンクリート温度・養生温度計測結果



ひび割れ調査票 (その1)

○基本情報

路線・河川・地区等	国道353号 上信自動車道 吾妻東バイパス2期	工期	2021/07/30	~	2022/08/01
工事名	補助公共 道路改築事業(国道・連携)その3(仮称)箱島IC橋P2橋脚			工区	
構造物名	箱島IC橋 P2橋脚				
構造物詳細	P2橋脚 柱基部	リフト名	第4リフト 梁		

○ひび割れの有無

ひび割れの有無	無
---------	---

○ひび割れ概要

ひび割れ調査票 (その2)

○基本情報

路線・河川・地区等	国道353号 上信自動車道 吾妻東バイパス2期	工期	2021/07/30	~	2022/08/01
工事名	補助公共 道路改築事業(国道・連携)その3(仮称)箱島IC橋P2橋脚	工区			
構造物名	箱島IC橋 P2橋脚				
構造物詳細	P2橋脚 柱基部	リフト名	第4リフト 梁		

○ひび割れ状況

ひび割れ	No.	No.1	No.2	No.3	No.4	No.5	No.6	No.7	No.8	No.9	No.10	No.11
	位置											
	形状											
	方向											
調査日	2022/06/08											
	2022/06/15											
	2022/06/22											
		備考										
補修	補修の有無											
	補修日											
	補修方法											
	備考											

設計，施工対比確認表（その1）

○基本情報

路線・河川・地区等	国道353号 上信自動車道 吾妻東バイパス2期	工期	2021/07/30	～	2022/08/01
工事名	補助公共 道路改築事業(国道・連携)その3(仮称)箱島IC橋P2橋脚	工区			
構造物名	箱島IC橋 P2橋脚				
構造物詳細	P2橋脚 柱基部	リフト名	第4リフト 梁		

○確実な充填

項目	設計	施工	備考
最小鉄筋間隔	100 mm	100 mm	打込みに影響するもの
最小スランブ	12.0 cm	12.0 cm	設計値/想定値
発注スランブ	12.0 cm	12.0 cm	設計値/実際
流動化剤の後添加有無		無	
打込み時の一時鉄筋移動		有	
コンクリートの施工性		良好	施工者の評価
初期欠陥の有無/程度	豆板	無	有無/程度
	コールトジョイント	無	
	沈みひび割れ	無	
補修の有無/方法		無	有無/方法

○ひび割れ抑制

項目	設計	施工	備考	
温度ひび割れ検討	対象外	対象	対象/対象外	
温度ひび割れ幅の限界値	mm	0.2 mm		
照査方法		温度応力解析		
条件	打込み時期	6/17/2022		
	打込み温度	24.3		
	外気温	19.3		
	リフト高	m	2.000 m	
	セメントの種類		高炉セメント	
	断熱温度上昇特性			
結果	ひび割れ指数	0.69		
	最大ひび割れ幅	mm	0.3 mm	
	最高温度	℃	67.8 ℃	
	ひび割れ抑制対策		普通セメント、補強鉄筋	
	補修の有無/方法		無	有無/方法

○かぶり（厚さ）の確保

項目	設計	施工	備考
最小かぶり ^{*1}	mm	116.9 mm	
誤差の想定値 ^{*2}	mm	mm	

*1：施工は非破壊試験による実測値

*2：施工は非破壊試験の測定誤差の想定値

設計，施工対比確認表（その2）

○基本情報

路線・河川・地区等	国道353号 上信自動車道 吾妻東バイパス2期	工期	2021/07/30	～	2022/08/01
工事名	補助公共 道路改築事業(国道・連携)その3(仮称)箱島IC橋P2橋脚	工区			
構造物名	箱島IC橋 P2橋脚				
構造物詳細	P2橋脚 柱基部	リフト名	第4リフト 梁		

○密実性確保

項目	設計	施工	備考
環境条件			
セメントの種類		普通	
水セメント比		53.50%	
空気量	%	4.5±1.5%	
養生方法		湿潤	

○排水・防水対策

項目	設計	施工	備考
防水対策の有無		無	
セメントの種類		普通	