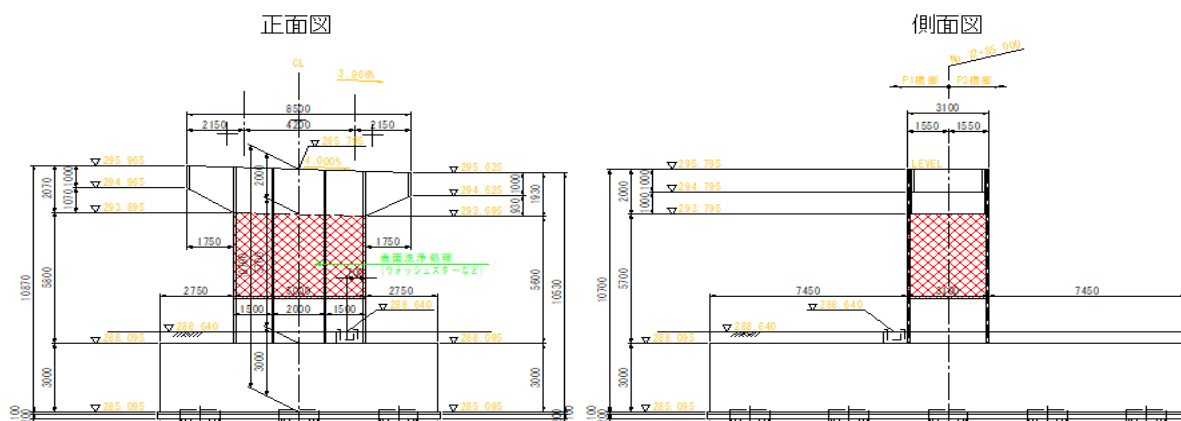


リフト図

○基本情報

発注者(事務所名)	上信自動車道建設事務所	受注者	南波建設株式会社	
路線・河川・地区等	国道353号 上信自動車道 吾妻東バイパス2期	工期	2021/07/30	~ 2022/08/01
工事名	補助公共 道路改築事業(国道・連携)その3(仮称)箱島IC橋P2橋脚	工区		
施工場所	群馬県吾妻郡東吾妻町大字箱島地内	緯度	36°05'55"	経度 139°32'47"
構造物名	箱島IC橋 P2橋脚			
構造物詳細	P2橋脚 柱基部	リフト名	第3リフト 柱②	

打込みリフト図



○構造

構造物種類	橋脚
構造形式	RC構造
打込み部位	柱

○寸法

厚さ	3.100 m
長さ(幅)	5.00 m

○配筋

主鉄筋	前面	D51 @300
	背面	D51 @300
配力筋	前面	D19 @200
	背面	D19 @200
設計純かぶり		
申し送り事項		

○ひび割れ抑制対策

補強鉄筋	タイプA
配筋状況(タイプA)	D22 @900
タイプA段数	10段
配筋状況(タイプB)	
誘発目地間隔	m
膨張材	kg/m ³
その他の対策	普通セメント

○鉄筋比

鉄筋比(対策前)	0.333 %
鉄筋比(実施)	0.583 %

リフトID 014-019-3

コンクリート打込み管理表

○基本情報

路線・河川・地区等	国道353号 上信自動車道 吾妻東バイパス2期	工期	2021/07/30	～	2022/08/01
工事名	補助公共 道路改築事業(国道・連携)その3(仮称)箱島IC橋P2橋脚	工区			
構造物名	箱島IC橋 P2橋脚				
構造物詳細	P2橋脚 柱基部	リフト名	第3リフト 柱②		

○コンクリート

材料・配合	呼び強度	24 N/mm ²	スランプ	12 cm	骨材最大寸法	25 mm
	水セメント比	54 %	単位セメント量	309 kg/m ³		
	セメント種類	普通	セメント会社	太平洋セメント株式会社		
	混和剤		混和材			
	生コン工場	南波建設(株)南波生コン植栗工場				
品質管理試験	試料採取時期	打込み開始時	150m ³ 打込み時又は午後	300m ³ 打込み時	試験許容値	
	スランプ	12.0 cm	cm	cm	12.0±2.5cm	
	空気量	4.1 %	%	%	4.5±1.5 %	
	塩化物イオン量	0.053 kg/m ³	kg/m ³	kg/m ³	kg/m ³ 以下	
	コンクリート温度	21.0 °C	°C	°C		
	打込み時外気温	20.0 °C	°C	°C		
	7日強度	24.4 N/mm ²	N/mm ²	N/mm ²	N/mm ²	
	28日強度	35.7 N/mm ²	N/mm ²	N/mm ²	N/mm ²	

○運搬・打込み・締固め

打込み日	2022/04/27		天気	晴れ	下側リフト打込み日	2022/04/19
型枠種類	合板		下側リフト打継目処理	レイタンス除去		
運搬	現場までの運搬時間	15 分	現場待機時間	0 分	荷卸し時間	10 分/台
	現場内運搬方法	ポンプ(配管なし)	ポンプ圧送距離	20 m	ポンプ車台数	1 台
打込み	開始時刻	08:30	終了時刻	12:00		
	リフト高	3.5 m	打込み量	54.6 m ³	打込み速度	0.8 m/h
締固め	ハイレータ台数	4 台	ハイレータ人数	6 人	ハイレータ予備	1 台
	ホース筒先	1 人				

○コンクリート温度履歴

初期温度	21.0 °C	最高温度	66.2 °C	温度上昇量	45.2 °C
最高温度に到達した時間	57 時間後				

○養生

脱型日	2022/06/07		残置期間	41 日
養生方法	型枠面	合板		
	打込み面	シート		
養生(湿潤状態)期間	41 日			

コンクリート打込み管理表 (温度計測その1)

○基本情報

路線・河川・地区等	国道353号 上信自動車道 吾妻東バイパス2期	工期	2021/07/30	～	2022/08/01
工事名	補助公共 道路改築事業(国道・連携)その3(仮称)箱島IC橋P2橋脚	工区			
構造物名	箱島IC橋 P2橋脚				
構造物詳細	P2橋脚 柱基部	リフト名	第3リフト 柱②		

日時	天気	計測時刻	コンクリート温度	養生温度	備考
2022/04/27 (水)			℃	℃	
2022/04/28 (木)	朝	雨	08:00	54.5℃	12.3℃
	昼	曇り	12:00	58.0℃	12.7℃
	夕	曇り	17:00	60.7℃	14.4℃
2022/04/29 (金)	朝	曇り	08:00	64.0℃	13.6℃
	昼	曇り	12:00	64.4℃	14.9℃
	夕	雨	17:00	66.2℃	9.8℃
2022/04/30 (土)	朝	晴れ	08:00	66.0℃	11.6℃
	昼	晴れ	12:00	64.8℃	18.5℃
	夕	晴れ	17:00	64.7℃	16.0℃
2022/05/01 (日)	朝	曇り	08:00	63.9℃	9.1℃
	昼	雨	12:00	61.9℃	10.2℃
	夕	雨	17:00	61.9℃	10.6℃
2022/05/02 (月)	朝	晴れ	08:00	60.5℃	11.5℃
	昼	晴れ	12:00	59.6℃	17.9℃
	夕	晴れ	17:00	58.5℃	12.2℃
2022/05/03 (火)	朝	晴れ	08:00	56.5℃	12.2℃
	昼	晴れ	12:00	57.3℃	16.8℃
	夕	晴れ	17:00	55.8℃	16.9℃
2022/05/04 (水)	朝	晴れ	08:00	53.6℃	12.8℃
	昼	晴れ	12:00	52.2℃	21.8℃
	夕	晴れ	17:00	52.6℃	23.0℃
2022/05/05 (木)	朝	晴れ	08:00	48.9℃	18.6℃
	昼	晴れ	12:00	49.5℃	26.5℃
	夕	晴れ	17:00	48.6℃	25.2℃
2022/05/06 (金)	朝	晴れ	08:00	47.1℃	17.6℃
	昼	晴れ	12:00	46.7℃	24.2℃
	夕	晴れ	17:00	45.8℃	22.7℃
2022/05/07 (土)	朝	晴れ	08:00	46.0℃	18.7℃
	昼	晴れ	12:00	43.8℃	24.2℃
	夕	晴れ	17:00	44.5℃	20.0℃
2022/05/08 (日)	朝	曇り	08:00	43.2℃	15.6℃
	昼	曇り	12:00	42.5℃	20.0℃
	夕	曇り	17:00	42.5℃	18.9℃
2022/05/09 (月)	朝	雨	08:00	41.6℃	10.8℃
	昼	雨	12:00	40.4℃	12.5℃
	夕	雨	17:00	40.6℃	10.7℃
2022/05/10 (火)	朝	晴れ	08:00	38.6℃	11.7℃
	昼	晴れ	12:00	39.5℃	20.2℃
	夕	晴れ	17:00	39.0℃	20.7℃
2022/05/11	朝	曇り	08:00	36.5℃	13.1℃
	昼	曇り	12:00	37.7℃	20.6℃
	夕	曇り	17:00	36.2℃	19.9℃
2022/05/12 (木)	朝	晴れ	08:00	35.8℃	18.8℃
	昼	晴れ	12:00	34.0℃	23.8℃
	夕	晴れ	17:00	34.7℃	19.5℃
2022/05/13 (金)	朝	曇り	08:00	33.7℃	17.1℃
	昼	曇り	12:00	32.6℃	19.3℃
	夕	曇り	17:00	33.2℃	18.1℃
2022/05/14 (土)	朝	曇り	08:00	31.7℃	19.2℃
	昼	曇り	12:00	31.5℃	24.4℃
	夕	曇り	17:00	32.6℃	21.0℃

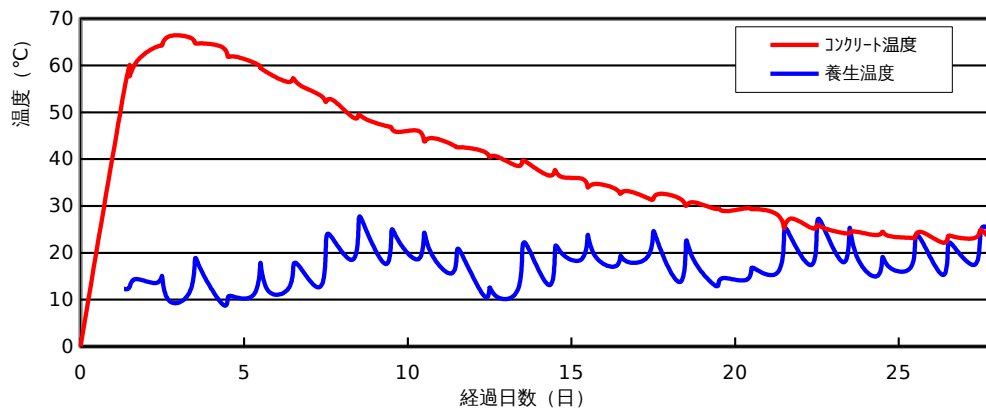
コンクリート打込み管理表 (温度計測その2)

○基本情報

路線・河川・地区等	国道353号 上信自動車道 吾妻東バイパス2期	工期	2021/07/30 ~ 2022/08/01
工事名	補助公共 道路改築事業(国道・連携)その3(仮称)箱島IC橋P2橋脚	工区	
構造物名	箱島IC橋 P2橋脚		
構造物詳細	P2橋脚 柱基部	リフト名	第3リフト 柱②

日時	天気	計測時刻	コンクリート温度	養生温度	備考
2022/05/15 (日)	朝	曇り 08:00	31.5 °C	13.8 °C	
	昼	晴れ 12:00	30.0 °C	22.1 °C	
	夕	晴れ 17:00	30.8 °C	18.9 °C	
2022/05/16 (月)	朝	曇り 08:00	29.5 °C	13.3 °C	
	昼	雨 12:00	29.5 °C	13.6 °C	
	夕	雨 17:00	28.9 °C	14.6 °C	
2022/05/17 (火)	朝	曇り 08:00	29.5 °C	14.2 °C	
	昼	曇り 12:00	29.3 °C	16.5 °C	
	夕	曇り 17:00	29.3 °C	16.2 °C	
2022/05/18 (水)	朝	晴れ 08:00	27.9 °C	16.1 °C	
	昼	晴れ 12:00	25.2 °C	24.1 °C	
	夕	晴れ 17:00	27.3 °C	23.3 °C	
2022/05/19 (木)	朝	晴れ 08:00	25.3 °C	17.4 °C	
	昼	晴れ 12:00	25.9 °C	25.3 °C	
	夕	晴れ 17:00	25.3 °C	25.4 °C	
2022/05/20 (金)	朝	曇り 08:00	24.2 °C	18.0 °C	
	昼	晴れ 12:00	24.3 °C	25.2 °C	
	夕	晴れ 17:00	24.5 °C	19.4 °C	
2022/05/21 (土)	朝	曇り 08:00	23.8 °C	15.0 °C	
	昼	雨 12:00	24.5 °C	19.0 °C	
	夕	雨 17:00	23.6 °C	17.0 °C	
2022/05/22 (日)	朝	曇り 08:00	23.2 °C	16.6 °C	
	昼	曇り 12:00	23.4 °C	22.1 °C	
	夕	晴れ 17:00	24.4 °C	22.5 °C	
2022/05/23 (月)	朝	曇り 08:00	22.2 °C	15.3 °C	
	昼	晴れ 12:00	23.4 °C	20.8 °C	
	夕	晴れ 17:00	23.4 °C	21.1 °C	
2022/05/24 (火)	朝	晴れ 08:00	23.2 °C	17.5 °C	
	昼	晴れ 12:00	24.9 °C	24.2 °C	
	夕	晴れ 17:00	23.6 °C	25.3 °C	

コンクリート温度・養生温度計測結果



ひび割れ調査票 (その1)

○基本情報

路線・河川・地区等	国道353号 上信自動車道 吾妻東バイパス2期	工期	2021/07/30	~	2022/08/01
工事名	補助公共 道路改築事業(国道・連携)その3(仮称)箱島IC橋P2橋脚			工区	
構造物名	箱島IC橋 P2橋脚				
構造物詳細	P2橋脚 柱基部	リフト名	第3リフト 柱②		

○ひび割れの有無

ひび割れの有無	無
---------	---

○ひび割れ概要

ひび割れ調査票 (その2)

○基本情報

路線・河川・地区等	国道353号 上信自動車道 吾妻東バイパス2期	工期	2021/07/30	~	2022/08/01
工事名	補助公共 道路改築事業(国道・連携)その3(仮称)箱島IC橋P2橋脚	工区			
構造物名	箱島IC橋 P2橋脚				
構造物詳細	P2橋脚 柱基部	リフト名	第3リフト 柱②		

○ひび割れ状況

ひび割れ	No.	No.1	No.2	No.3	No.4	No.5	No.6	No.7	No.8	No.9	No.10	No.11
	位置											
	形状											
	方向											
調査日	2022/06/08											
	2022/06/15											
	2022/06/22											
		備考										
補修	補修の有無											
	補修日											
	補修方法											
	備考											

設計，施工対比確認表（その1）

○基本情報

路線・河川・地区等	国道353号 上信自動車道 吾妻東バイパス2期	工期	2021/07/30	～	2022/08/01
工事名	補助公共 道路改築事業(国道・連携)その3(仮称)箱島IC橋P2橋脚	工区			
構造物名	箱島IC橋 P2橋脚				
構造物詳細	P2橋脚 柱基部	リフト名	第3リフト 柱②		

○確実な充填

項目	設計	施工	備考
最小鉄筋間隔	150 mm	150 mm	打込みに影響するもの
最小スランブ	12.0 cm	12.0 cm	設計値/想定値
発注スランブ	12.0 cm	12.0 cm	設計値/実際
流動化剤の後添加有無		無	
打込み時の一時鉄筋移動		有	
コンクリートの施工性		良好	施工者の評価
初期欠陥の有無/程度	豆板	無	有無/程度
	コールトジョイント	無	
	沈みひび割れ	無	
補修の有無/方法		無	有無/方法

○ひび割れ抑制

項目	設計	施工	備考	
温度ひび割れ検討	対象外	対象	対象/対象外	
温度ひび割れ幅の限界値	mm	0.2 mm		
照査方法		温度応力解析		
条件	打込み時期	5/20/2022		
	打込み温度	22.4		
	外気温	17.4		
	リフト高	m	3.500 m	
	セメントの種類		高炉セメント	
	断熱温度上昇特性			
結果	ひび割れ指数	0.69		
	最大ひび割れ幅	mm	0.4 mm	
	最高温度	℃	70.7 ℃	
	ひび割れ抑制対策		普通セメント、補強鉄筋	
	補修の有無/方法		無	有無/方法

○かぶり（厚さ）の確保

項目	設計	施工	備考
最小かぶり ^{*1}	mm	153.1 mm	
誤差の想定値 ^{*2}	mm	mm	

*1：施工は非破壊試験による実測値

*2：施工は非破壊試験の測定誤差の想定値

設計，施工対比確認表（その2）

○基本情報

路線・河川・地区等	国道353号 上信自動車道 吾妻東バイパス2期	工期	2021/07/30	～	2022/08/01
工事名	補助公共 道路改築事業(国道・連携)その3(仮称)箱島IC橋P2橋脚	工区			
構造物名	箱島IC橋 P2橋脚				
構造物詳細	P2橋脚 柱基部	リフト名	第3リフト 柱②		

○密実性確保

項目	設計	施工	備考
環境条件			
セメントの種類		普通	
水セメント比		53.50%	
空気量	%	4.5±1.5%	
養生方法		湿潤	

○排水・防水対策

項目	設計	施工	備考
防水対策の有無		無	
セメントの種類		普通	