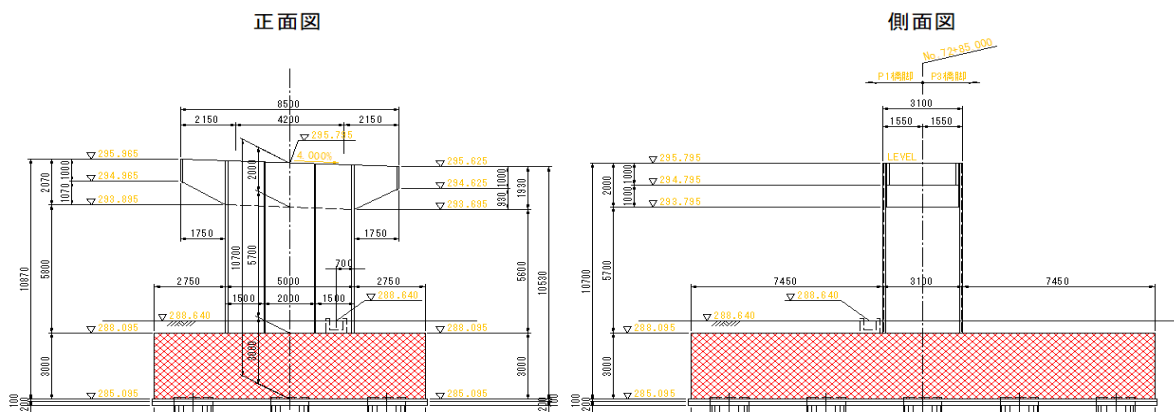


リフト図

○基本情報

発注者(事務所名)	上信自動車道建設事務所	受注者	南波建設株式会社	
路線・河川・地区等	国道353号 上信自動車道 吾妻東バイパス2期	工期	2021/07/30	~ 2022/08/01
工事名	補助公共 道路改築事業(国道・連携)その3(仮称)箱島IC橋P2橋脚	工区		
施工場所	群馬県吾妻郡東吾妻町大字箱島地内	緯度	36°05'55"	経度 139°32'47"
構造物名	箱島IC橋 P2橋脚			
構造物詳細	P2橋脚 底版	リフト名	第1リフト フーチング	

打込みリフト図



○構造

構造物種類	橋脚
構造形式	RC構造
打込み部位	底版

○寸法

厚さ	3.000 m
長さ(幅)	10.50 m

○配筋

主鉄筋	前面	D51 @300
	背面	D51 @300
配力筋	前面	D19 @200
	背面	D19 @200
設計純かぶり		
申し送り事項		

○ひび割れ抑制対策

補強鉄筋	
配筋状況(タイプA)	
タイプA段数	段
配筋状況(タイプB)	
誘発目地間隔	m
膨張材	kg/m <sup>3</sup>
その他の対策	普通セメント

○鉄筋比

鉄筋比(対策前)	0.640 %
鉄筋比(実施)	%

リフトID	014-019-1
-------	-----------

## コンクリート打込み管理表

## ○基本情報

路線・河川・地区等	国道353号 上信自動車道 吾妻東バイパス2期	工期	2021/07/30	～	2022/08/01
工事名	補助公共 道路改築事業(国道・連携)その3(仮称)箱島IC橋P2橋脚	工区			
構造物名	箱島IC橋 P2橋脚				
構造物詳細	P2橋脚 底版	リフト名	第1リフト フーチング		

## ○コンクリート

材料・配合	呼び強度	24 N/mm <sup>2</sup>	スラブ	12 cm	骨材最大寸法	25 mm	
	水セメント比	54 %	単位セメント量	309 kg/m <sup>3</sup>			
	セメント種類	普通	セメント会社	太平洋セメント株式会社			
	混和剤		混和材				
	生コン工場	南波建設(株)南波生コン植栗工場					
品質管理試験	試料採取時期	打込み開始時	150m <sup>3</sup> 打込み時又は午後	300m <sup>3</sup> 打込み時	試験許容値		
	スラブ	12.0 cm	13.5 cm	13.0 cm	12.0±2.5cm		
	空気量	5.0 %	4.4 %	5.2 %	4.5±1.5 %		
	塩化物イオン量	0.057 kg/m <sup>3</sup>		kg/m <sup>3</sup>	kg/m <sup>3</sup>	0.3 kg/m <sup>3</sup> 以下	
	コンクリート温度	11.0 °C	14.0 °C	14.0 °C			
	打込み時外気温	0.0 °C	8.0 °C	10.0 °C			
	7日強度	27.0 N/mm <sup>2</sup>	23.9 N/mm <sup>2</sup>	21.5 N/mm <sup>2</sup>			
	28日強度	35.3 N/mm <sup>2</sup>	38.0 N/mm <sup>2</sup>	31.5 N/mm <sup>2</sup>			

## ○運搬・打込み・締固め

打込み日	2022/03/23		天気	晴れ	下側リフト打込み日	
型枠種類	合板		下側リフト打継目処理			
運搬	現場までの運搬時間	15 分	現場待機時間	0 分	荷卸し時間	5 分/台
	現場内運搬方法	ポンプ(配管なし)	ポンプ圧送距離	20 m	ポンプ車台数	2 台
打込み	開始時刻	07:00	終了時刻	14:30		
	リフト高	3.0 m	打込み量	550.0 m <sup>3</sup>	打込み速度	0.4 m/h
締固め	ハイレータ台数	7 台	ハイレータ人数	12 人	ハイレータ予備	1 台
	ホース筒先	2 人				

## ○コンクリート温度履歴

初期温度	11.0 °C	最高温度	43.6 °C	温度上昇量	32.6 °C
最高温度に到達した時間	62 時間後				

## ○養生

脱型日	2022/03/29		残置期間	6 日
養生方法	型枠面	合板		
	打込み面	アクアマット		
養生(湿潤状態)期間	6 日			

## コンクリート打込み管理表 (温度計測その1)

## ○基本情報

路線・河川・地区等	国道353号 上信自動車道 吾妻東バイパス2期	工期	2021/07/30	～	2022/08/01
工事名	補助公共 道路改築事業(国道・連携)その3(仮称)箱島IC橋P2橋脚	工区			
構造物名	箱島IC橋 P2橋脚				
構造物詳細	P2橋脚 底版	リフト名	第1リフト フーチング		

日時	天気	計測時刻	コンクリート温度	養生温度	備考
2022/03/23 (水)			℃	℃	
2022/03/24 (木)	朝	晴れ	08:00	25.5℃	7.8℃
	昼	晴れ	12:00	29.1℃	15.1℃
	夕	晴れ	17:00	32.5℃	14.2℃
2022/03/25 (金)	朝	晴れ	08:00	40.1℃	8.0℃
	昼	晴れ	12:00	39.7℃	17.1℃
	夕	晴れ	17:00	40.8℃	16.0℃
2022/03/26 (土)	朝	曇り	08:00	42.4℃	8.2℃
	昼	雨	12:00	41.9℃	12.0℃
	夕	雨	17:00	42.5℃	11.9℃
2022/03/27 (日)	朝	晴れ	08:00	41.2℃	12.5℃
	昼	晴れ	12:00	40.8℃	19.7℃
	夕	晴れ	17:00	40.6℃	18.8℃
2022/03/28 (月)	朝	晴れ	08:00	41.0℃	12.5℃
	昼	晴れ	12:00	39.5℃	12.3℃
	夕	晴れ	17:00	40.1℃	12.0℃
2022/03/29 (火)	朝	晴れ	08:00	37.5℃	8.2℃
	昼	晴れ	12:00	39.0℃	11.5℃
	夕	晴れ	17:00	37.7℃	10.4℃
2022/03/30 (水)	朝	晴れ	08:00	36.0℃	10.2℃
	昼	晴れ	12:00	36.4℃	20.3℃
	夕	晴れ	17:00	36.7℃	19.6℃
2022/03/31 (木)	朝	晴れ	08:00	35.6℃	15.3℃
	昼	曇り	12:00	34.9℃	19.2℃
	夕	曇り	17:00	36.2℃	16.1℃
2022/04/01 (金)	朝	晴れ	08:00	34.7℃	5.5℃
	昼	晴れ	12:00	33.9℃	7.2℃
	夕	晴れ	17:00	33.5℃	5.8℃
2022/04/02 (土)	朝	晴れ	08:00	32.1℃	4.5℃
	昼	晴れ	12:00	32.3℃	10.6℃
	夕	晴れ	17:00	32.6℃	9.6℃
2022/04/03 (日)	朝	曇り	08:00	30.8℃	5.1℃
	昼	曇り	12:00	31.1℃	9.4℃
	夕	曇り	17:00	30.8℃	5.0℃
2022/04/04 (月)	朝	雨	08:00	29.0℃	3.7℃
	昼	雨	12:00	28.1℃	7.8℃
	夕	雨	17:00	27.5℃	8.6℃
2022/04/05 (火)	朝	晴れ	08:00	27.9℃	8.5℃
	昼	晴れ	12:00	25.2℃	17.1℃
	夕	晴れ	17:00	25.1℃	16.1℃
2022/04/06	朝	晴れ	08:00	27.5℃	12.2℃
	昼	晴れ	12:00	25.9℃	17.6℃
	夕	晴れ	17:00	28.1℃	18.1℃
2022/04/07 (木)	朝	曇り	08:00	27.9℃	10.7℃
	昼	曇り	12:00	27.7℃	15.1℃
	夕	曇り	17:00	28.5℃	12.5℃
2022/04/08 (金)	朝	晴れ	08:00	27.7℃	11.1℃
	昼	晴れ	12:00	25.3℃	18.0℃
	夕	晴れ	17:00	25.5℃	17.8℃
2022/04/09 (土)	朝	晴れ	08:00	27.7℃	12.6℃
	昼	晴れ	12:00	25.3℃	19.5℃
	夕	晴れ	17:00	27.1℃	20.4℃

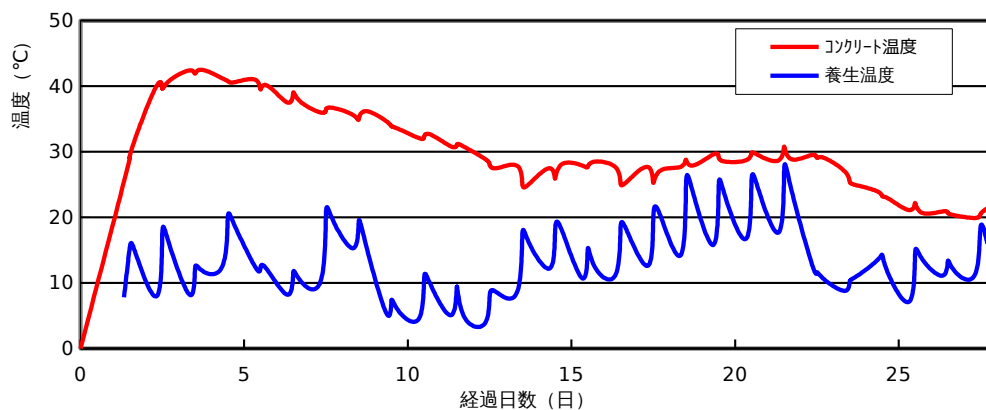
コンクリート打込み管理表 (温度計測その2)

○基本情報

路線・河川・地区等	国道353号 上信自動車道 吾妻東バイパス2期	工期	2021/07/30 ~ 2022/08/01
工事名	補助公共 道路改築事業(国道・連携)その3(仮称)箱島IC橋P2橋脚	工区	
構造物名	箱島IC橋 P2橋脚		
構造物詳細	P2橋脚 底版	リフト名	第1リフト フーチング

日時	天気	計測時刻	コンクリート温度	養生温度	備考
2022/04/10 (日)	朝	08:00	27.7 °C	14.2 °C	
	昼	12:00	28.8 °C	24.5 °C	
	夕	17:00	27.9 °C	23.9 °C	
2022/04/11 (月)	朝	08:00	29.6 °C	15.8 °C	
	昼	12:00	29.2 °C	24.5 °C	
	夕	17:00	28.5 °C	23.0 °C	
2022/04/12 (火)	朝	08:00	28.7 °C	16.7 °C	
	昼	12:00	29.8 °C	25.0 °C	
	夕	17:00	29.5 °C	24.4 °C	
2022/04/13 (水)	朝	08:00	28.7 °C	17.7 °C	
	昼	12:00	30.8 °C	26.9 °C	
	夕	17:00	28.9 °C	24.5 °C	
2022/04/14 (木)	朝	08:00	29.5 °C	13.1 °C	
	昼	12:00	29.1 °C	11.6 °C	
	夕	17:00	29.1 °C	10.6 °C	
2022/04/15 (金)	朝	08:00	27.1 °C	8.8 °C	
	昼	12:00	25.5 °C	10.1 °C	
	夕	17:00	24.9 °C	11.0 °C	
2022/04/16 (土)	朝	08:00	24.0 °C	13.4 °C	
	昼	12:00	23.2 °C	14.2 °C	
	夕	17:00	22.8 °C	11.1 °C	
2022/04/17 (日)	朝	08:00	21.1 °C	7.2 °C	
	昼	12:00	22.2 °C	14.3 °C	
	夕	17:00	20.7 °C	13.7 °C	
2022/04/18 (月)	朝	08:00	20.9 °C	11.1 °C	
	昼	12:00	20.7 °C	13.3 °C	
	夕	17:00	20.3 °C	11.8 °C	
2022/04/19 (火)	朝	08:00	19.9 °C	11.3 °C	
	昼	12:00	20.5 °C	18.5 °C	
	夕	17:00	21.4 °C	16.0 °C	

コンクリート温度・養生温度計測結果



## ひび割れ調査票 (その1)

## ○基本情報

路線・河川・地区等	国道353号 上信自動車道 吾妻東バイパス2期	工期	2021/07/30	~	2022/08/01
工事名	補助公共 道路改築事業(国道・連携)その3(仮称)箱島IC橋P2橋脚			工区	
構造物名	箱島IC橋 P2橋脚				
構造物詳細	P2橋脚 底版	リフト名	第1リフト フーチング		

## ○ひび割れの有無

ひび割れの有無	無
---------	---

## ○ひび割れ概要

ひび割れ調査票 (その2)

○基本情報

路線・河川・地区等	国道353号 上信自動車道 吾妻東バイパス2期	工期	2021/07/30	~	2022/08/01
工事名	補助公共 道路改築事業(国道・連携)その3(仮称)箱島IC橋P2橋脚	工区			
構造物名	箱島IC橋 P2橋脚				
構造物詳細	P2橋脚 底版	リフト名	第1リフト フーチング		

○ひび割れ状況

ひび割れ	No.	No.1	No.2	No.3	No.4	No.5	No.6	No.7	No.8	No.9	No.10	No.11
	位置											
	形状											
	方向											
調査日	2022/03/29											
	2022/04/05											
		備考										
補修	補修の有無											
	補修日											
	補修方法											
	備考											

## 設計，施工対比確認表（その1）

## ○基本情報

路線・河川・地区等	国道353号 上信自動車道 吾妻東バイパス2期	工期	2021/07/30	～	2022/08/01
工事名	補助公共 道路改築事業(国道・連携)その3(仮称)箱島IC橋P2橋脚	工区			
構造物名	箱島IC橋 P2橋脚				
構造物詳細	P2橋脚 底版	リフト名	第1リフト フーチング		

## ○確実な充填

項目	設計	施工	備考
最小鉄筋間隔	150 mm	150 mm	打込みに影響するもの
最小スランプ	12.0 cm	12.0 cm	設計値/想定値
発注スランプ	12.0 cm	12.0 cm	設計値/実際
流動化剤の後添加有無		無	
打込み時の一時鉄筋移動		有	
コンクリートの施工性		良好	施工者の評価
初期欠陥の有無/程度	豆板	無	有無/程度
	コールトジョイント	無	
	沈みひび割れ	無	
補修の有無/方法		無	有無/方法

## ○ひび割れ抑制

項目	設計	施工	備考	
温度ひび割れ検討	対象外	対象	対象/対象外	
温度ひび割れ幅の限界値	mm	0.2 mm		
照査方法		温度応力解析		
条件	打込み時期	3/7/2022		
	打込み温度	10		
	外気温	5		
	リフト高	m	3.000 m	
	セメントの種類		高炉セメント	
	断熱温度上昇特性			
結果	ひび割れ指数	1.3		
	最大ひび割れ幅	mm	mm	
	最高温度	°C	56.1 °C	
	ひび割れ抑制対策			
	補修の有無/方法		無	有無/方法

## ○かぶり（厚さ）の確保

項目	設計	施工	備考
最小かぶり <sup>*1</sup>	mm	mm	
誤差の想定値 <sup>*2</sup>	mm	mm	

\*1：施工は非破壊試験による実測値

\*2：施工は非破壊試験の測定誤差の想定値

## 設計，施工対比確認表（その2）

## ○基本情報

路線・河川・地区等	国道353号 上信自動車道 吾妻東バイパス2期	工期	2021/07/30	～	2022/08/01
工事名	補助公共 道路改築事業(国道・連携)その3(仮称)箱島IC橋P2橋脚	工区			
構造物名	箱島IC橋 P2橋脚				
構造物詳細	P2橋脚 底版	リフト名	第1リフト フーチング		

## ○密実性確保

項目	設計	施工	備考
環境条件			
セメントの種類		普通	
水セメント比		53.50%	
空気量	%	4.5±1.5%	
養生方法		湿潤	

## ○排水・防水対策

項目	設計	施工	備考
防水対策の有無		無	
セメントの種類		普通	