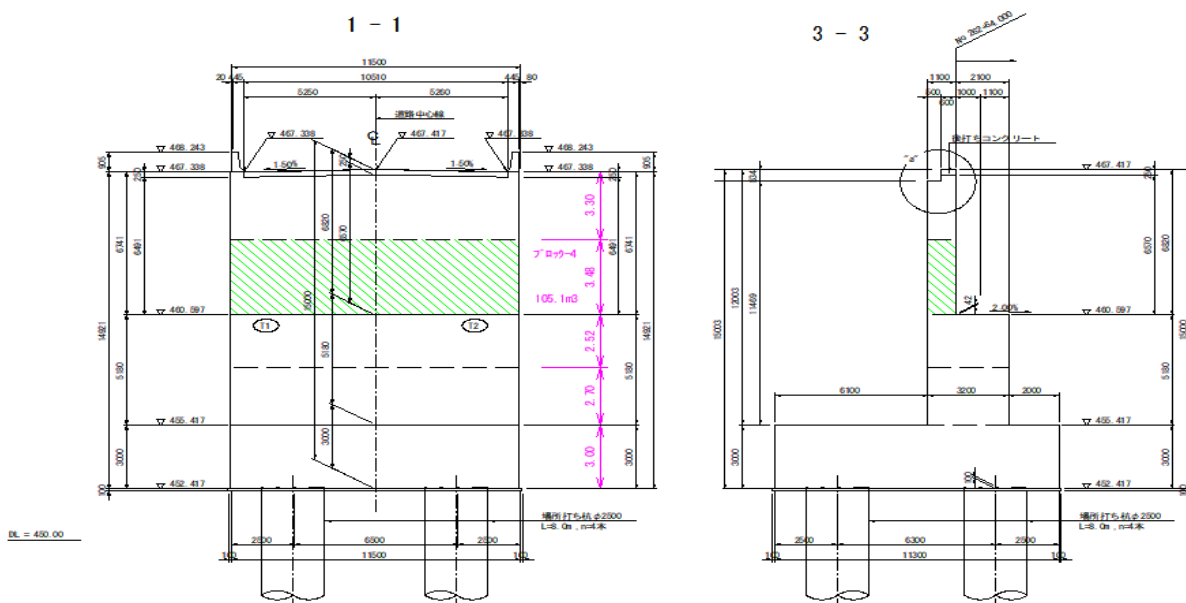


リフト図

○基本情報

発注者(事務所名)	上信自動車道建設事務所	受注者	池原工業株式会社	
路線・河川・地区等	国道145号 上信自動車道	工期	2020/11/06	～ 2021/09/17
工事名	補助公共 道路改築事業 (国道・連携) (仮称) 新大国橋下部工 (A1橋台工)	工区	吾妻西バイパス	
施工場所	吾妻郡東吾妻町大字岩下地内	緯度	36°33'57"	経度 138°45'06"
構造物名	新大国橋 橋台躯体工			
構造物詳細	A1橋台 胸壁	リフト名	第4リフト	

打込みリフト図



○構造

構造物種類	橋台
構造形式	RC構造
打込み部位	胸壁

○寸法

厚さ	1.100 m
長さ (幅)	11.50 m

○配筋

主鉄筋	前面	D29 @250
	背面	D32 @250
配力筋	前面	D19 @250
	背面	D19 @250
設計純かぶり		103.5
申し送り事項	補強鉄筋 高さ2.5mまで タイプB 前面D19-9本、背面D19-9本	

○ひび割れ抑制対策

補強鉄筋	タイプB
配筋状況 (タイプA)	
タイプA段数	段
配筋状況 (タイプB)	D19 @125
誘発目地間隔	m
膨張材	kg/m ³
その他の対策	

○鉄筋比

鉄筋比 (対策前)	0.130 %
鉄筋比 (実施)	0.469 %

リフトID	014-016-4
-------	-----------

コンクリート打込み管理表

○基本情報

路線・河川・地区等	国道145号 上信自動車道	工期	2020/11/06	～	2021/09/17
工事名	補助公共 道路改築事業 (国道・連携)	(仮称) 新大国橋下部工 (A1橋台工)	工区	吾妻西バイパス	
構造物名	新大国橋 橋台躯体工				
構造物詳細	A1橋台 胸壁	リフト名	第4リフト		

○コンクリート

材料・配合	呼び強度	24 N/mm ²	スランプ	12 cm	骨材最大寸法	25 mm
	水セメント比	55 %	単位セメント量	308 kg/m ³		
	セメント種類	高炉B種	セメント会社	デンカ株式会社		
	混和剤	AE減水剤	混和材	---		
	生コン工場	池原工業株式会社 東橋工場				
品質管理試験	試料採取時期	打込み開始時	150m ³ 打込み時又は午後	300m ³ 打込み時	試験許容値	
	スランプ	12.5 cm	cm	cm	±2.5	
	空気量	5.3 %	%	%	±1.5	
	塩化物イオン量	0.030 kg/m ³	kg/m ³	kg/m ³	0.3 kg/m ³ 以下	
	コンクリート温度	23.0 °C	°C	°C		
	打込み時外気温	18.7 °C	°C	°C		
	7日強度	15.7 N/mm ²	N/mm ²	N/mm ²	N/mm ²	
	28日強度	28.7 N/mm ²	N/mm ²	N/mm ²	N/mm ²	

○運搬・打込み・締固め

打込み日	2021/06/25		天気	曇一時雨	下側リフト打込み日	2021/06/07
型枠種類	鋼製型枠		下側リフト打継目処理	ジェット水レイタンス除去		
運搬	現場までの運搬時間	21 分	現場待機時間	2 分	荷卸し時間	8 分/台
	現場内運搬方法	ポンプ (配管なし)	ポンプ圧送距離	18 m	ポンプ車台数	1 台
打込み	開始時刻	08:20	終了時刻	13:00		
	リフト高	3.5 m	打込み量	102.0 m ³	打込み速度	0.5 m/h
締固め	ハイレータ台数	4 台	ハイレータ人数	6 人	ハイレータ予備	2 台
	ホース筒先	2 人				

○コンクリート温度履歴

初期温度	28.3 °C	最高温度	57.6 °C	温度上昇量	29.3 °C
最高温度に到達した時間	46 時間後				

○養生

脱型日	2021/07/12		残置期間	17 日
養生方法	型枠面	型枠		
	打込み面	養生マット+散水		
養生 (湿潤状態) 期間	7 日			

コンクリート打込み管理表 (温度計測その1)

○基本情報

路線・河川・地区等	国道145号 上信自動車道	工期	2020/11/06	～	2021/09/17
工事名	補助公共 道路改築事業 (国道・連携)	(仮称) 新大国橋下部工 (A1橋台工)	工区	吾妻西バイパス	
構造物名	新大国橋 橋台躯体工				
構造物詳細	A1橋台 胸壁	リフト名	第4リフト		

日時	天気	計測時刻	コンクリート温度	養生温度	備考
2021/06/25 (金)	晴		28 °C	26 °C	打込み日の仕上げ時、又は、養生開始時に1回計測することが望ましい
2021/06/26 (土)	朝	08:00	48 °C	23 °C	
	昼	12:00	53 °C	26 °C	
2021/06/27 (日)	夕	17:00	54 °C	23 °C	
	朝	08:00	56 °C	21 °C	
2021/06/28 (月)	昼	12:00	55 °C	22 °C	
	夕	17:00	57 °C	20 °C	
2021/06/29 (火)	朝	08:00	53 °C	20 °C	
	昼	12:00	53 °C	26 °C	
2021/06/30 (水)	夕	17:00	51 °C	23 °C	
	朝	08:00	49 °C	17 °C	
2021/07/01 (木)	昼	12:00	48 °C	24 °C	
	夕	17:00	48 °C	22 °C	
2021/07/02 (金)	朝	08:00	44 °C	19 °C	
	昼	12:00	42 °C	19 °C	
2021/07/03 (土)	夕	17:00	42 °C	18 °C	
	朝	08:00	39 °C	17 °C	
2021/07/04 (日)	昼	12:00	39 °C	19 °C	
	夕	17:00	37 °C	18 °C	
2021/07/05 (月)	朝	08:00	34.9 °C	17.6 °C	
	昼	12:00	35.3 °C	19.9 °C	
2021/07/06 (火)	夕	17:00	33.2 °C	20.3 °C	
	朝	08:00	31.9 °C	23.5 °C	
2021/07/07 (水)	昼	12:00	29.6 °C	33.3 °C	
	夕	17:00	30.7 °C	26.6 °C	
2021/07/08 (木)	朝	08:00	28.3 °C	19.0 °C	
	昼	12:00	27.3 °C	19.9 °C	
2021/07/09 (金)	夕	17:00	24.8 °C	19.6 °C	
	朝	08:00	26.3 °C	18.7 °C	
2021/07/10 (土)	昼	12:00	27.2 °C	25.0 °C	
	夕	17:00	26.8 °C	26.2 °C	
2021/07/11 (日)	朝	08:00	25.2 °C	21.1 °C	
	昼	12:00	24.9 °C	26.2 °C	
2021/07/12 (月)	夕	17:00	27.0 °C	24.0 °C	
	朝	08:00	26.7 °C	21.2 °C	
2021/07/13 (火)	昼	12:00	24.1 °C	30.7 °C	
	夕	17:00	25.1 °C	26.2 °C	
2021/07/14 (水)	朝	08:00	25.2 °C	21.0 °C	
	昼	12:00	25.1 °C	°C	温度ケーブル異状により記録なし
2021/07/15 (木)	夕	17:00	25.3 °C	21.7 °C	
	朝	08:00	24.9 °C	20.7 °C	
2021/07/16 (金)	昼	12:00	23.0 °C	21.1 °C	
	夕	17:00	23.9 °C	21.5 °C	
2021/07/17 (土)	朝	08:00	23.5 °C	23.5 °C	
	昼	12:00	23.3 °C	°C	温度ケーブル異状により記録なし
2021/07/18 (日)	夕	17:00	23.5 °C	27.3 °C	
	朝	08:00	°C	°C	検温器電源不具合により記録なし
2021/07/19 (月)	昼	12:00	°C	°C	
	夕	17:00	°C	°C	

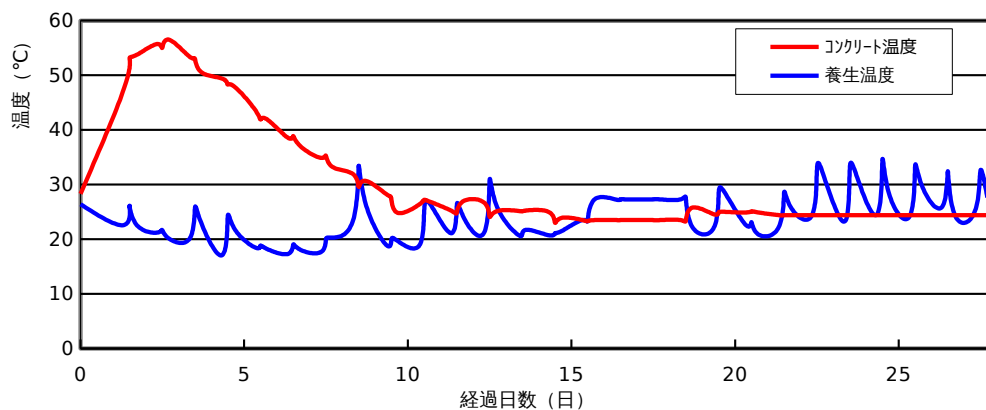
コンクリート打込み管理表 (温度計測その2)

○基本情報

路線・河川・地区等	国道145号 上信自動車道	工期	2020/11/06	~	2021/09/17
工事名	補助公共 道路改築事業 (国道・連携)	(仮称) 新大国橋下部工 (A1橋台工)	工区	吾妻西バイパス	
構造物名	新大国橋 橋台躯体工				
構造物詳細	A1橋台 胸壁	リフト名	第4リフト		

日時	天気	計測時刻	コンクリート温度	養生温度	備考
2021/07/13 (火)	朝	08:00	℃	℃	検温器電源不具合により記録なし
	昼	12:00	℃	℃	
	夕	17:00	25.8℃	22.1℃	
2021/07/14 (水)	朝	08:00	24.6℃	21.9℃	温度ケーブル異状により記録なし
	昼	12:00	24.9℃	28.3℃	
	夕	17:00	25.0℃	℃	
2021/07/15 (木)	朝	08:00	24.9℃	22.6℃	
	昼	12:00	25.1℃	23.1℃	
	夕	17:00	24.9℃	20.9℃	
2021/07/16 (金)	朝	08:00	24.4℃	22.2℃	温度ケーブル切断により記録なし
	昼	12:00	℃	28.5℃	
	夕	17:00	℃	25.8℃	
2021/07/17 (土)	朝	08:00	℃	24.2℃	
	昼	12:00	℃	32.5℃	
	夕	17:00	℃	31.6℃	
2021/07/18 (日)	朝	08:00	℃	23.2℃	
	昼	12:00	℃	32.1℃	
	夕	17:00	℃	31.7℃	
2021/07/19 (月)	朝	08:00	℃	24.5℃	
	昼	12:00	℃	34.4℃	
	夕	17:00	℃	28.3℃	
2021/07/20 (火)	朝	08:00	℃	24.2℃	
	昼	12:00	℃	33.2℃	
	夕	17:00	℃	29.8℃	
2021/07/21 (水)	朝	08:00	℃	26.0℃	
	昼	12:00	℃	32.5℃	
	夕	17:00	℃	24.5℃	
2021/07/22 (木)	朝	08:00	℃	25.2℃	
	昼	12:00	℃	32.6℃	
	夕	17:00	℃	27.6℃	

コンクリート温度・養生温度計測結果



ひび割れ調査票 (その1)

○基本情報

路線・河川・地区等	国道145号 上信自動車道	工期	2020/11/06	~	2021/09/17
工事名	補助公共 道路改築事業 (国道・連携)	(仮称)新大國橋下部工 (A1橋台工)	工区	吾妻西バイパス	
構造物名	新大國橋 橋台躯体工				
構造物詳細	A1橋台 胸壁	リフト名	第4リフト		

○ひび割れの有無

ひび割れの有無	無
---------	---

○ひび割れ概要

ひび割れ調査票 (その2)

○基本情報

路線・河川・地区等	国道145号 上信自動車道	工期	2020/11/06	～	2021/09/17
工事名	補助公共 道路改築事業 (国道・連携)	(仮称) 新大國橋下部工 (A1橋台工)	工区	吾妻西バイパス	
構造物名	新大國橋 橋台躯体工				
構造物詳細	A1橋台 胸壁	リフト名	第4リフト		

○ひび割れ状況

ひび割れ	No.	No.1	No.2	No.3	No.4	No.5	No.6	No.7	No.8	No.9	No.10	No.11
	位置											
	形状											
	方向											
調査日	2021/07/12											
	2021/07/16											
	2021/07/26											
	2021/08/21											
	2021/09/17											
	備考											
補修	補修の有無											
	補修日											
	補修方法											
	備考											

設計，施工対比確認表（その1）

○基本情報

路線・河川・地区等	国道145号 上信自動車道	工期	2020/11/06	～	2021/09/17
工事名	補助公共 道路改築事業（国道・連携）	（仮称）新大國橋下部工（A1橋台工）	工区	吾妻西バイパス	
構造物名	新大國橋 橋台躯体工				
構造物詳細	A1橋台 胸壁	リフト名	第4リフト		

○確実な充填

項目	設計	施工	備考
最小鉄筋間隔	125 mm	125 mm	打込みに影響するもの
最小スランブ	12.0 cm	12.5 cm	設計値/想定値
発注スランブ	12.0 cm	12.0 cm	設計値/実際
流動化剤の後添加有無		無	
打込み時の一時鉄筋移動		無	
コンクリートの施工性		良好	施工者の評価
初期欠陥の有無/程度	豆板	無	有無/程度
	コードジョイント	無	
	沈みひび割れ	無	
補修の有無/方法		無	有無/方法

○ひび割れ抑制

項目	設計	施工	備考	
温度ひび割れ検討	対象外	対象外	対象/対象外	
温度ひび割れ幅の限界値	mm	0.2 mm		
照査方法		群馬DB		
条件	打込み時期	6/25/2021		
	打込み温度	23.0℃		
	外気温	18.7℃		
	リフト高	m	3.480 m	
	セメントの種類		高炉 B種	
	断熱温度上昇特性			
結果	ひび割れ指数	0.39		
	最大ひび割れ幅	mm	mm	
	最高温度	℃	57.6℃	
	ひび割れ抑制対策		補強鉄筋	
	補修の有無/方法		無	有無/方法

○かぶり（厚さ）の確保

項目	設計	施工	備考
最小かぶり ^{*1}	104 mm	110 mm	(管理実測値)
誤差の想定値 ^{*2}	±10 mm	±10 mm	

*1：施工は非破壊試験による実測値

*2：施工は非破壊試験の測定誤差の想定値

設計，施工対比確認表（その2）

○基本情報

路線・河川・地区等	国道145号 上信自動車道	工期	2020/11/06	～	2021/09/17
工事名	補助公共 道路改築事業（国道・連携）	（仮称）新大国橋下部工（A1橋台工）	工区	吾妻西バイパス	
構造物名	新大国橋 橋台躯体工				
構造物詳細	A1橋台 胸壁	リフト名	第4リフト		

○密実性確保

項目	設計	施工	備考
環境条件	標準配合	標準環境	
セメントの種類	高炉B種	高炉B種	
水セメント比	55%以下	54.9%	
空気量	4.5%	5.3%	
養生方法	養生	養生マット+散水	

○排水・防水対策

項目	設計	施工	備考
防水対策の有無	無	無	
セメントの種類	高炉B種	高炉B種	