

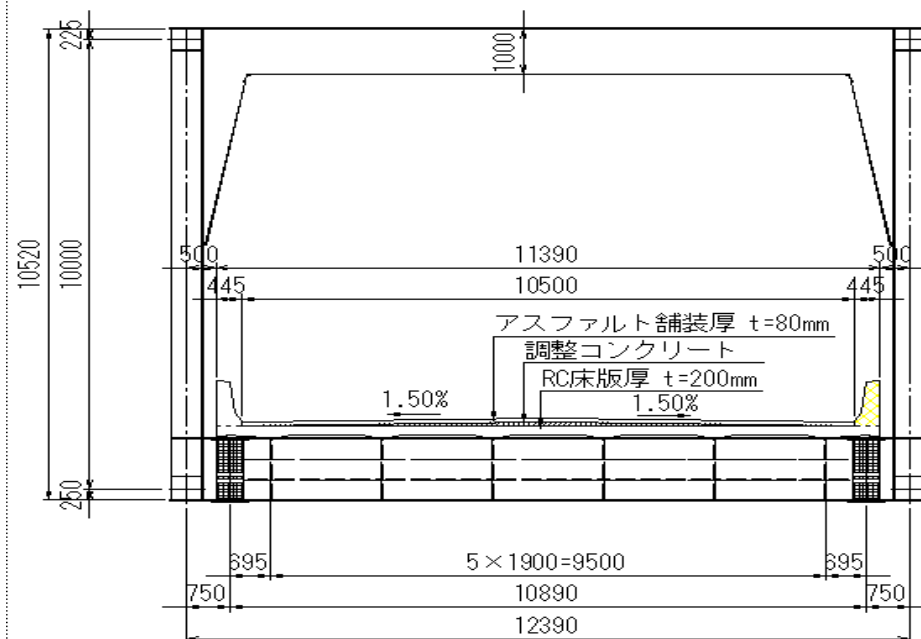
リフト図

○基本情報

発注者(事務所名)	上信自動車道建設事務所	受注者	南波建設株式会社	
路線・河川・地区等	国道145号 上信自動車道 祖母島箱島バイパス	工期	2019/08/08	~ 2020/03/13
工事名	補助公共 道路改築事業(国道・連携)箱島跨道橋床版舗装工事			工区
施工場所	吾妻郡東吾妻町大字箱島地内	緯度	36°32'51"	経度 138°55'50"
構造物名	床版			
構造物詳細	壁高欄	リフト名	R側	

打込みリフト図

断面図



○構造

構造物種類	床版
構造形式	RC構造
打込み部位	たて壁

○寸法

厚さ	0.980 m
長さ(幅)	0.32 m

○配筋

主鉄筋	前面	D13 @200
	背面	D13 @200
配力筋	前面	D13 @125
	背面	D13 @125
設計純かぶり		
申し送り事項		

○ひび割れ抑制対策

補強鉄筋	
配筋状況(タイプA)	
タイプA段数	段
配筋状況(タイプB)	
誘発目地間隔	m
膨張材	kg/m ³
その他の対策	

○鉄筋比

鉄筋比(対策前)	0.549 %
鉄筋比(実施)	%

リフトID 014-012-03

コンクリート打込み管理表

○基本情報

路線・河川・地区等	国道145号 上信自動車道 祖母島箱島バイパス	工期	2019/08/08	～	2020/03/13
工事名	補助公共 道路改築事業(国道・連携)箱島跨道橋床版舗装工事			工区	
構造物名	床版				
構造物詳細	壁高欄	リフト名	R側		

○コンクリート

材料・配合	呼び強度	24 N/mm ²	スランプ	12 cm	骨材最大寸法	25 mm
	水セメント比	54 %	単位セメント量	309 kg/m ³		
	セメント種類	普通	セメント会社	太平洋セメント		
	混和剤	AE減水剤	混和材	---		
	生コン工場	南波建設(株) 南波生コン				
品質管理試験	試料採取時期	打込み開始時	150m ³ 打込み時又は午後	300m ³ 打込み時	試験許容値	
	スランプ	10.0 cm	cm	cm		
	空気量	5.5 %	%	%		
	塩化物イオン量	0.056 kg/m ³	kg/m ³	kg/m ³	kg/m ³	kg/m ³ 以下
	コンクリート温度	12.0 °C	°C	°C		
	打込み時外気温	0.0 °C	°C	°C		
	7日強度	23.9 N/mm ²	N/mm ²	N/mm ²	N/mm ²	
	28日強度	35.8 N/mm ²	N/mm ²	N/mm ²	N/mm ²	

○運搬・打込み・締固め

打込み日	2020/02/06		天気	晴れ	下側ワ打込み日	2019/12/23
型枠種類	合板		下側ワ打継目処理	ジョイントックス		
運搬	現場までの運搬時間	15 分	現場待機時間	0 分	荷卸し時間	40 分/台
	現場内運搬方法	ポンプ(配管なし)	ポンプ圧送距離	0 m	ポンプ車台数	1 台
打込み	開始時刻	08:30	終了時刻	14:00		
	リフト高	1.0 m	打込み量	29.0 m ³	打込み速度	18.0 m/h
締固め	バグレタ台数	3 台	バグレタ人数	3 人	バグレタ予備	1 台
	ホース筒先	1 人				

○コンクリート温度履歴

初期温度	13.0 °C	最高温度	17.3 °C	温度上昇量	4.3 °C
最高温度に到達した時間	56 時間後				

○養生

脱型日	2020/02/20		残置期間	14 日
養生方法	型枠面	シート		
	打込み面	アクアマット		
養生(湿潤状態)期間	7 日			

コンクリート打込み管理表 (温度計測その1)

○基本情報

路線・河川・地区等	国道145号 上信自動車道 祖母島箱島バイパス	工期	2019/08/08	～	2020/03/13
工事名	補助公共 道路改築事業(国道・連携)箱島跨道橋床版舗装工事			工区	
構造物名	床版				
構造物詳細	壁高欄	リフト名	R側		

日時	天気	計測時刻	コンクリート温度	養生温度	備考
2020/02/06 (木)	晴れ	08:00	℃	℃	
	晴れ	13:00	13.0	0.0	
	晴れ	17:00	12.3	-1.4	
2020/02/07 (金)	朝 晴れ	08:00	10.9℃	-3.1℃	
	昼 晴れ	12:00	11.5℃	2.9℃	
	夕 晴れ	17:00	12.5℃	2.9℃	
2020/02/08 (土)	朝 晴れ	08:00	12.9℃	2.0℃	
	昼 晴れ	12:00	13.1℃	6.2℃	
	夕 晴れ	17:00	13.7℃	2.3℃	
2020/02/09 (日)	朝 晴れ	08:00	8.9℃	-0.7℃	
	昼 晴れ	12:00	8.2℃	2.3℃	
	夕 晴れ	17:00	8.3℃	0.0℃	
2020/02/10 (月)	朝 晴れ	08:00	4.0℃	-2.5℃	
	昼 晴れ	12:00	3.9℃	4.3℃	
	夕 晴れ	17:00	5.5℃	3.4℃	
2020/02/11 (火)	朝 晴れ	08:00	4.2℃	2.0℃	
	昼 晴れ	12:00	4.6℃	6.0℃	
	夕 晴れ	17:00	6.2℃	2.0℃	
2020/02/12 (水)	朝 晴れ	08:00	3.2℃	-0.2℃	
	昼 晴れ	12:00	3.7℃	9.3℃	
	夕 晴れ	17:00	6.1℃	4.2℃	
2020/02/13 (木)	朝 雨	08:00	5.7℃	5.3℃	
	昼 晴れ	12:00	6.6℃	16.5℃	
	夕 晴れ	17:00	10.2℃	12.9℃	
2020/02/14 (金)	朝 曇り	08:00	9.6℃	7.1℃	
	昼 曇り	12:00	10.0℃	14.9℃	
	夕 曇り	17:00	11.3℃	10.1℃	
2020/02/15 (土)	朝 晴れ	08:00	8.8℃	5.9℃	
	昼 曇り	12:00	9.3℃	14.2℃	
	夕 曇り	17:00	9.1℃	9.7℃	
2020/02/16 (日)	朝 雨	08:00	6.6℃	5.8℃	
	昼 雨	12:00	12.0℃	10.5℃	
	夕 曇り	17:00	9.6℃	9.6℃	
2020/02/17 (月)	朝 曇り	08:00	9.9℃	8.0℃	
	昼 晴れ	12:00	9.8℃	13.1℃	
	夕 曇り	17:00	11.8℃	7.4℃	
2020/02/18 (火)	朝 晴れ	08:00	8.3℃	5.3℃	
	昼 晴れ	12:00	8.1℃	6.3℃	
	夕 晴れ	17:00	8.3℃	3.8℃	
2020/02/19 (水)	朝 晴れ	08:00	4.3℃	3.2℃	
	昼 晴れ	12:00	4.8℃	8.3℃	
	夕 晴れ	17:00	6.8℃	3.9℃	
2020/02/20	朝 晴れ	08:00	3.9℃	3.6℃	
	昼 晴れ	12:00	4.6℃	10.6℃	
	夕 曇り	17:00	6.5℃	7.9℃	
2020/02/21 (金)	朝 晴れ	08:00	4.5℃	3.0℃	
	昼 晴れ	12:00	5.0℃	11.6℃	
	夕 晴れ	17:00	7.8℃	7.7℃	
2020/02/22 (土)	朝 曇り	08:00	6.0℃	5.0℃	
	昼 晴れ	12:00	6.3℃	12.1℃	
	夕 晴れ	17:00	7.8℃	8.9℃	
2020/02/23 (日)	朝 晴れ	08:00	6.6℃	7.8℃	
	昼 晴れ	12:00	6.8℃	10.5℃	
	夕 晴れ	17:00	8.2℃	5.4℃	

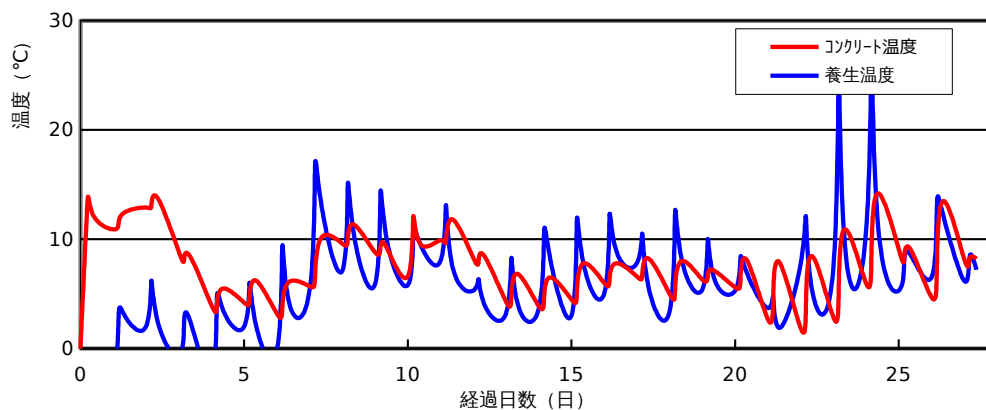
コンクリート打込み管理表 (温度計測その2)

○基本情報

路線・河川・地区等	国道145号 上信自動車道 祖母島箱島バイパス	工期	2019/08/08 ~ 2020/03/13
工事名	補助公共 道路改築事業(国道・連携)箱島跨道橋床版舗装工事	工区	
構造物名	床版		
構造物詳細	壁高欄	リフト名	R側

日時	天気	計測時刻	コンクリート温度	養生温度	備考
2020/02/24 (月)	朝	08:00	5.0 °C	3.4 °C	
	昼	12:00	5.3 °C	12.4 °C	
	夕	17:00	8.0 °C	8.1 °C	
2020/02/25 (火)	朝	08:00	6.3 °C	5.4 °C	
	昼	12:00	6.7 °C	10.0 °C	
	夕	17:00	7.1 °C	6.3 °C	
2020/02/26 (水)	朝	08:00	5.6 °C	5.3 °C	
	昼	12:00	6.4 °C	8.3 °C	
	夕	17:00	8.0 °C	6.8 °C	
2020/02/27 (木)	朝	08:00	2.7 °C	3.7 °C	
	昼	12:00	4.8 °C	4.7 °C	
	夕	17:00	7.8 °C	1.9 °C	
2020/02/28 (金)	朝	08:00	1.9 °C	7.7 °C	
	昼	12:00	4.1 °C	12.0 °C	
	夕	17:00	8.4 °C	5.0 °C	
2020/02/29 (土)	朝	08:00	2.9 °C	7.3 °C	
	昼	12:00	5.4 °C	25.5 °C	
	夕	17:00	10.9 °C	8.8 °C	
2020/03/01 (日)	朝	08:00	6.0 °C	10.6 °C	
	昼	12:00	8.6 °C	27.3 °C	
	夕	17:00	14.2 °C	11.1 °C	
2020/03/02 (月)	朝	08:00	9.1 °C	5.3 °C	
	昼	12:00	8.3 °C	7.9 °C	
	夕	17:00	9.0 °C	8.5 °C	
2020/03/03 (火)	朝	08:00	4.7 °C	6.5 °C	
	昼	12:00	7.6 °C	13.0 °C	
	夕	17:00	13.5 °C	12.0 °C	
2020/03/04 (水)	朝	08:00	8.2 °C	6.2 °C	
	昼	12:00	8.2 °C	8.4 °C	
	夕	17:00	8.2 °C	7.2 °C	

コンクリート温度・養生温度計測結果



ひび割れ調査票 (その1)

○基本情報

路線・河川・地区等	国道145号 上信自動車道 祖母島箱島バイパス	工期	2019/08/08	~	2020/03/13
工事名	補助公共 道路改築事業(国道・連携)箱島跨道橋床版舗装工事			工区	
構造物名	床版				
構造物詳細	壁高欄	リフト名	R側		

○ひび割れの有無

ひび割れの有無	無
---------	---

○ひび割れ概要

ひび割れ調査票 (その2)

○基本情報

路線・河川・地区等	国道145号 上信自動車道 祖母島箱島バイパス	工期	2019/08/08	~	2020/03/13
工事名	補助公共 道路改築事業(国道・連携)箱島跨道橋床版舗装工事				工区
構造物名	床版				
構造物詳細	壁高欄	リフト名	R側		

○ひび割れ状況

ひび割れ	No.	No.1	No.2	No.3	No.4	No.5	No.6	No.7	No.8	No.9	No.10	No.11
	位置											
	形状											
	方向											
調査日	2020/02/20											
	2020/03/05											
		備考										
補修	補修の有無											
	補修日											
	補修方法											
	備考											

設計，施工対比確認表（その1）

○基本情報

路線・河川・地区等	国道145号 上信自動車道 祖母島箱島バイパス	工期	2019/08/08	～	2020/03/13
工事名	補助公共 道路改築事業(国道・連携)箱島跨道橋床版舗装工事	工区			
構造物名	床版				
構造物詳細	壁高欄	リフト名	R側		

○確実な充填

項目	設計	施工	備考
最小鉄筋間隔	mm	100 mm	打込みに影響するもの
最小スランブ	cm	12.0 cm	設計値/想定値
発注スランブ	cm	12.0 cm	設計値/実際
流動化剤の後添加有無		無	
打込み時の一時鉄筋移動		無	
コンクリートの施工性		普通	施工者の評価
初期欠陥の有無/程度	豆板	無	有無/程度
	コールトジョイント	無	
	沈みひび割れ	無	
補修の有無/方法		無	有無/方法

○ひび割れ抑制

項目	設計	施工	備考
温度ひび割れ検討			対象/対象外
温度ひび割れ幅の限界値	mm	mm	
照査方法			
条件	打込み時期		
	打込み温度		
	外気温		
	リフト高	m	m
	セメントの種類		
	断熱温度上昇特性		
結果	ひび割れ指数		
	最大ひび割れ幅	mm	mm
	最高温度	℃	℃
	ひび割れ抑制対策		
	補修の有無/方法		

○かぶり（厚さ）の確保

項目	設計	施工	備考
最小かぶり ^{*1}	mm	mm	
誤差の想定値 ^{*2}	mm	mm	

*1：施工は非破壊試験による実測値

*2：施工は非破壊試験の測定誤差の想定値

設計，施工対比確認表（その2）

○基本情報

路線・河川・地区等	国道145号 上信自動車道 祖母島箱島バイパス	工期	2019/08/08	～	2020/03/13
工事名	補助公共 道路改築事業(国道・連携)箱島跨道橋床版舗装工事	工区			
構造物名	床版				
構造物詳細	壁高欄	リフト名			R側

○密実性確保

項目	設計	施工	備考
環境条件			
セメントの種類			
水セメント比			
空気量	%	%	
養生方法			

○排水・防水対策

項目	設計	施工	備考
防水対策の有無			
セメントの種類			