

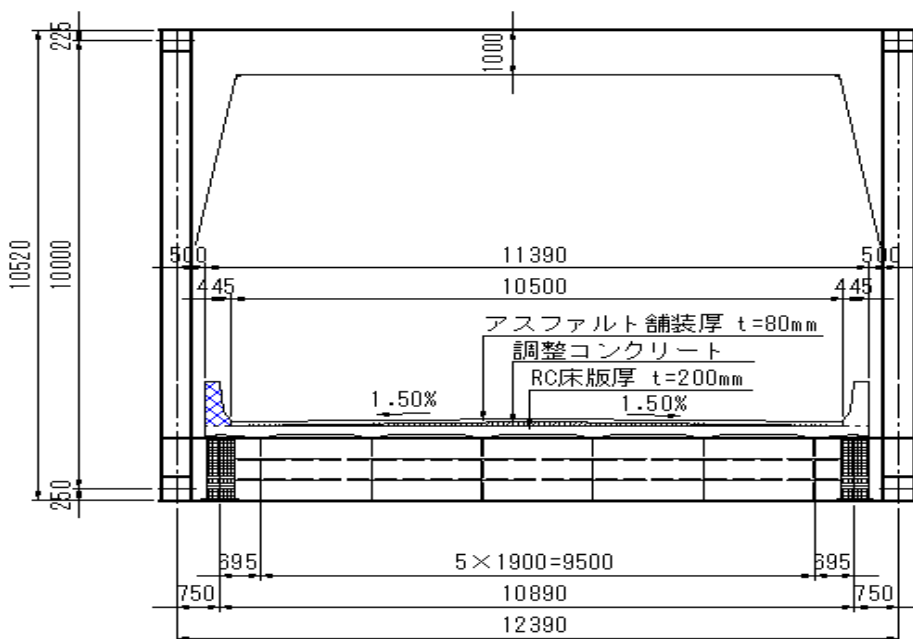
リフト図

○基本情報

発注者(事務所名)	上信自動車道建設事務所	受注者	南波建設株式会社	
路線・河川・地区等	国道145号 上信自動車道 祖母島箱島バイパス	工期	2019/08/08	~ 2020/03/13
工事名	補助公共 道路改築事業(国道・連携)箱島跨道橋床版舗装工事			工区
施工場所	吾妻郡東吾妻町大字箱島地内	緯度	36°32'51"	経度 138°55'50"
構造物名	床版			
構造物詳細	壁高欄	リフト名	L側	

打込みリフト図

断面図



○構造

構造物種類	床版
構造形式	RC構造
打込み部位	たて壁

○寸法

厚さ	0.980 m
長さ(幅)	0.32 m

○配筋

主鉄筋	前面	D13 @200
	背面	D13 @200
配力筋	前面	D13 @125
	背面	D13 @125
設計純かぶり		
申し送り事項		

○ひび割れ抑制対策

補強鉄筋	
配筋状況(タイプA)	
タイプA段数	段
配筋状況(タイプB)	
誘発目地間隔	m
膨張材	kg/m <sup>3</sup>
その他の対策	

○鉄筋比

鉄筋比(対策前)	0.549 %
鉄筋比(実施)	%

リフトID 014-012-02

## コンクリート打込み管理表

## ○基本情報

路線・河川・地区等	国道145号 上信自動車道 祖母島箱島バイパス	工期	2019/08/08	～	2020/03/13
工事名	補助公共 道路改築事業(国道・連携)箱島跨道橋床版舗装工事	工区			
構造物名	床版				
構造物詳細	壁高欄	リフト名	L側		

## ○コンクリート

材料・配合	呼び強度	24 N/mm <sup>2</sup>	スランプ	12 cm	骨材最大寸法	25 mm
	水セメント比	54 %	単位セメント量	309 kg/m <sup>3</sup>		
	セメント種類	普通	セメント会社	太平洋セメント		
	混和剤	AE減水剤	混和材	---		
	生コン工場	南波建設(株) 南波生コン				
品質管理試験	試料採取時期	打込み開始時	150m <sup>3</sup> 打込み時又は午後	300m <sup>3</sup> 打込み時	試験許容値	
	スランプ	14.5 cm	cm	cm		
	空気量	4.8 %	%	%		
	塩化物イオン量	0.048 kg/m <sup>3</sup>	kg/m <sup>3</sup>	kg/m <sup>3</sup>	kg/m <sup>3</sup>	kg/m <sup>3</sup> 以下
	コンクリート温度	10.0 °C	°C	°C		
	打込み時外気温	0.0 °C	°C	°C		
	7日強度	18.8 N/mm <sup>2</sup>	N/mm <sup>2</sup>	N/mm <sup>2</sup>	N/mm <sup>2</sup>	
	28日強度	29.6 N/mm <sup>2</sup>	N/mm <sup>2</sup>	N/mm <sup>2</sup>	N/mm <sup>2</sup>	

## ○運搬・打込み・締固め

打込み日	2020/02/03		天気	晴れ	下側ワ打込み日	2019/12/23
型枠種類	合板		下側ワ打継目処理	ジョイントックス		
運搬	現場までの運搬時間	15 分	現場待機時間	0 分	荷卸し時間	40 分/台
	現場内運搬方法	ポンプ(配管なし)	ポンプ圧送距離	0 m	ポンプ車台数	1 台
打込み	開始時刻	08:30	終了時刻	14:00		
	リフト高	1.0 m	打込み量	29.0 m <sup>3</sup>	打込み速度	18.0 m/h
締固め	バグレタ台数	3 台	バグレタ人数	3 人	バグレタ予備	1 台
	ホース筒先	1 人				

## ○コンクリート温度履歴

初期温度	13.3 °C	最高温度	17.6 °C	温度上昇量	4.3 °C
最高温度に到達した時間	24 時間後				

## ○養生

脱型日	2020/02/20		残置期間	17 日
養生方法	型枠面	シート		
	打込み面	アクアマット		
養生(湿潤状態)期間	7 日			

## コンクリート打込み管理表 (温度計測その1)

## ○基本情報

路線・河川・地区等	国道145号 上信自動車道 祖母島箱島バイパス		工期	2019/08/08	～	2020/03/13
工事名	補助公共 道路改築事業(国道・連携)箱島跨道橋床版舗装工事				工区	
構造物名	床版					
構造物詳細	壁高欄		リフト名	L側		

日時	天気	計測時刻	コンクリート温度	養生温度	備考
2020/02/03 (月)	晴れ	08:00	℃	℃	
	晴れ	13:00	13.3	11.1	
	晴れ	17:00	13.8	6.6	
2020/02/04 (火)	朝 晴れ	08:00	17.6℃	8.1℃	
	昼 晴れ	12:00	17.1℃	11.1℃	
2020/02/05 (水)	夕 晴れ	17:00	17.3℃	5.7℃	
	朝 晴れ	08:00	17.0℃	6.2℃	
	昼 晴れ	12:00	15.6℃	11.5℃	
2020/02/06 (木)	夕 晴れ	17:00	14.4℃	2.3℃	
	朝 晴れ	08:00	7.1℃	2.8℃	
	昼 晴れ	12:00	6.2℃	1.1℃	
2020/02/07 (金)	夕 晴れ	17:00	5.2℃	-2.0℃	
	朝 晴れ	08:00	0.4℃	0.4℃	
	昼 晴れ	12:00	0.7℃	4.6℃	
2020/02/08 (土)	夕 晴れ	17:00	1.4℃	-1.0℃	
	朝 晴れ	08:00	-0.6℃	3.7℃	
	昼 晴れ	12:00	0.6℃	6.0℃	
2020/02/09 (日)	夕 晴れ	17:00	1.9℃	1.9℃	
	朝 晴れ	08:00	0.5℃	1.5℃	
	昼 晴れ	12:00	0.7℃	3.0℃	
2020/02/10 (月)	夕 晴れ	17:00	1.1℃	-0.1℃	
	朝 晴れ	08:00	-1.2℃	-1.7℃	
	昼 晴れ	12:00	-0.6℃	5.3℃	
2020/02/11 (火)	夕 晴れ	17:00	0.9℃	2.8℃	
	朝 晴れ	08:00	0.9℃	8.2℃	
	昼 晴れ	12:00	1.7℃	6.3℃	
2020/02/12 (水)	夕 晴れ	17:00	2.7℃	1.7℃	
	朝 晴れ	08:00	-0.2℃	6.0℃	
	昼 晴れ	12:00	0.7℃	9.3℃	
2020/02/13 (木)	夕 晴れ	17:00	2.7℃	3.2℃	
	朝 雨	08:00	3.3℃	5.2℃	
	昼 晴れ	12:00	4.7℃	17.6℃	
2020/02/14 (金)	夕 晴れ	17:00	7.6℃	12.8℃	
	朝 曇り	08:00	7.0℃	8.5℃	
	昼 曇り	12:00	8.0℃	14.7℃	
2020/02/15 (土)	夕 曇り	17:00	9.6℃	9.1℃	
	朝 晴れ	08:00	7.2℃	8.3℃	
	昼 曇り	12:00	17.4℃	15.2℃	
2020/02/16 (日)	夕 曇り	17:00	8.0℃	9.2℃	
	朝 雨	08:00	6.9℃	5.6℃	
	昼 雨	12:00	12.3℃	9.7℃	
2020/02/17	夕 曇り	17:00	9.0℃	9.3℃	
	朝 曇り	08:00	10.0℃	8.9℃	
	昼 晴れ	12:00	9.3℃	14.7℃	
2020/02/18 (火)	夕 曇り	17:00	10.0℃	6.3℃	
	朝 晴れ	08:00	6.2℃	5.0℃	
	昼 晴れ	12:00	6.2℃	7.2℃	
2020/02/19 (水)	夕 晴れ	17:00	6.2℃	3.4℃	
	朝 晴れ	08:00	2.5℃	4.2℃	
	昼 晴れ	12:00	3.2℃	8.7℃	
2020/02/20 (木)	夕 晴れ	17:00	4.2℃	3.6℃	
	朝 晴れ	08:00	1.6℃	3.6℃	
	昼 晴れ	12:00	2.8℃	10.8℃	
	夕 曇り	17:00	4.8℃	7.8℃	

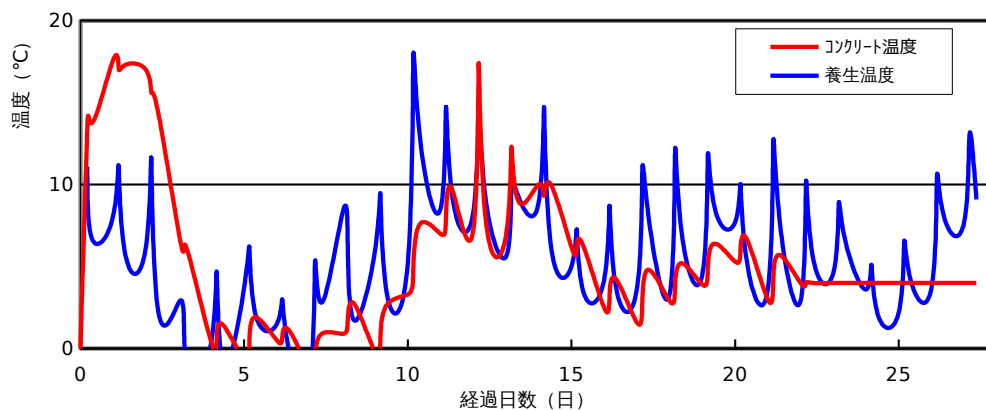
コンクリート打込み管理表 (温度計測その2)

○基本情報

路線・河川・地区等	国道145号 上信自動車道 祖母島箱島バイパス	工期	2019/08/08 ~ 2020/03/13
工事名	補助公共 道路改築事業(国道・連携)箱島跨道橋床版舗装工事	工区	
構造物名	床版		
構造物詳細	壁高欄	リフト名	L側

日時	天気	計測時刻	コンクリート温度	養生温度	備考
2020/02/21 (金)	朝	08:00	2.9 °C	3.3 °C	
	昼	12:00	3.7 °C	12.0 °C	
	夕	17:00	5.2 °C	7.0 °C	
2020/02/22 (土)	朝	08:00	3.9 °C	4.5 °C	
	昼	12:00	4.8 °C	11.7 °C	
	夕	17:00	6.4 °C	8.6 °C	
2020/02/23 (日)	朝	08:00	5.3 °C	7.7 °C	
	昼	12:00	6.0 °C	10.0 °C	
	夕	17:00	6.6 °C	5.1 °C	
2020/02/24 (月)	朝	08:00	3.0 °C	3.6 °C	
	昼	12:00	4.1 °C	12.5 °C	
	夕	17:00	5.7 °C	7.6 °C	
2020/02/25 (火)	朝	08:00	4.0 °C	2.9 °C	
	昼	12:00	°C	10.1 °C	
	夕	17:00	°C	5.6 °C	
2020/02/26 (水)	朝	08:00	°C	4.6 °C	
	昼	12:00	°C	8.8 °C	
	夕	17:00	°C	6.5 °C	
2020/02/27 (木)	朝	08:00	°C	3.6 °C	
	昼	12:00	°C	5.1 °C	
	夕	17:00	°C	2.0 °C	
2020/02/28 (金)	朝	08:00	°C	2.2 °C	
	昼	12:00	°C	6.5 °C	
	夕	17:00	°C	4.1 °C	
2020/02/29 (土)	朝	08:00	°C	3.7 °C	
	昼	12:00	°C	10.4 °C	
	夕	17:00	°C	8.1 °C	
2020/03/01 (日)	朝	08:00	°C	7.7 °C	
	昼	12:00	°C	13.1 °C	
	夕	17:00	°C	9.1 °C	

コンクリート温度・養生温度計測結果



ひび割れ調査票 (その1)

○基本情報

路線・河川・地区等	国道145号 上信自動車道 祖母島箱島バイパス	工期	2019/08/08	~	2020/03/13
工事名	補助公共 道路改築事業(国道・連携)箱島跨道橋床版舗装工事			工区	
構造物名	床版				
構造物詳細	壁高欄	リフト名	L側		

○ひび割れの有無

ひび割れの有無	無
---------	---

○ひび割れ概要

ひび割れ調査票 (その2)

○基本情報

路線・河川・地区等	国道145号 上信自動車道 祖母島箱島バイパス	工期	2019/08/08	~	2020/03/13
工事名	補助公共 道路改築事業(国道・連携)箱島跨道橋床版舗装工事				工区
構造物名	床版				
構造物詳細	壁高欄	リフト名	L側		

○ひび割れ状況

ひび割れ	No.	No.1	No.2	No.3	No.4	No.5	No.6	No.7	No.8	No.9	No.10	No.11
	位置											
	形状											
	方向											
調査日	2020/02/20											
	2020/03/05											
		備考										
補修	補修の有無											
	補修日											
	補修方法											
	備考											

## 設計，施工対比確認表（その1）

## ○基本情報

路線・河川・地区等	国道145号 上信自動車道 祖母島箱島バイパス	工期	2019/08/08	～	2020/03/13
工事名	補助公共 道路改築事業(国道・連携)箱島跨道橋床版舗装工事	工区			
構造物名	床版				
構造物詳細	壁高欄	リフト名	L側		

## ○確実な充填

項目	設計	施工	備考
最小鉄筋間隔	mm	100 mm	打込みに影響するもの
最小スランプ	cm	12.0 cm	設計値/想定値
発注スランプ	cm	12.0 cm	設計値/実際
流動化剤の後添加有無		無	
打込み時の一時鉄筋移動		無	
コンクリートの施工性		普通	施工者の評価
初期欠陥の有無/程度	豆板	無	有無/程度
	コールドジョイント	無	
	沈みひび割れ	無	
補修の有無/方法		無	有無/方法

## ○ひび割れ抑制

項目	設計	施工	備考
温度ひび割れ検討			対象/対象外
温度ひび割れ幅の限界値	mm	mm	
照査方法			
条件	打込み時期		
	打込み温度		
	外気温		
	リフト高	m	m
	セメントの種類		
	断熱温度上昇特性		
結果	ひび割れ指数		
	最大ひび割れ幅	mm	mm
	最高温度	°C	°C
	ひび割れ抑制対策		
	補修の有無/方法		

## ○かぶり（厚さ）の確保

項目	設計	施工	備考
最小かぶり <sup>*1</sup>	mm	mm	
誤差の想定値 <sup>*2</sup>	mm	mm	

\*1：施工は非破壊試験による実測値

\*2：施工は非破壊試験の測定誤差の想定値

## 設計，施工対比確認表（その2）

## ○基本情報

路線・河川・地区等	国道145号 上信自動車道 祖母島箱島バイパス	工期	2019/08/08	～	2020/03/13
工事名	補助公共 道路改築事業(国道・連携)箱島跨道橋床版舗装工事	工区			
構造物名	床版				
構造物詳細	壁高欄	リフト名	L側		

## ○密実性確保

項目	設計	施工	備考
環境条件			
セメントの種類			
水セメント比			
空気量	%	%	
養生方法			

## ○排水・防水対策

項目	設計	施工	備考
防水対策の有無			
セメントの種類			