

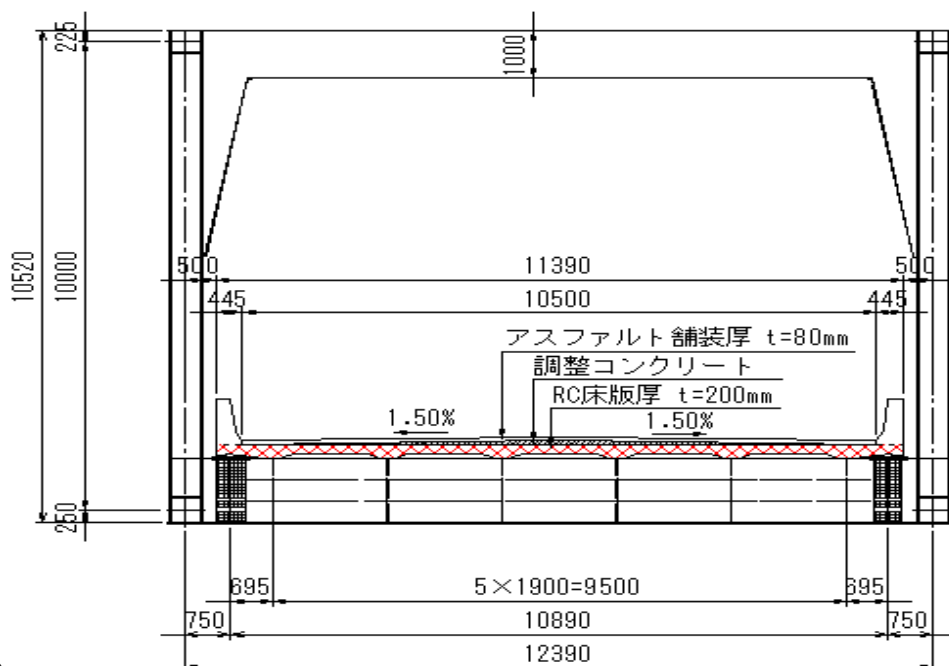
リフト図

○基本情報

発注者(事務所名)	上信自動車道建設事務所	受注者	南波建設株式会社	
路線・河川・地区等	国道145号 上信自動車道 祖母島箱島バイパス	工期	2019/08/08	~ 2020/03/13
工事名	補助公共 道路改築事業(国道・連携)箱島跨道橋床版舗装工事			工区
施工場所	吾妻郡東吾妻町大字箱島地内	緯度	36°32'51"	経度 138°55'50"
構造物名	床版			
構造物詳細	床版	リフト名	床版	

打込みリフト図

断面図



○...

構造物種類	床版
構造形式	RC構造
打込み部位	底版

○寸法

厚さ	0.250 m
長さ(幅)	11.39 m

○配筋

主鉄筋	前面	D16 @125
	背面	D16 @125
配力筋	前面	D19 @125
	背面	D19 @300

設計純かぶり

申し送り事項

補強鉄筋	
配筋状況(タイプA)	
タイプA段数	段
配筋状況(タイプB)	
誘発目地間隔	m
膨張材	kg/m ³
その他の対策	

○鉄筋比

鉄筋比(対策前)	0.950 %
鉄筋比(実施)	%

リフトID 014-012-01

コンクリート打込み管理表

○基本情報

路線・河川・地区等	国道145号 上信自動車道 祖母島箱島バイパス	工期	2019/08/08	～	2020/03/13
工事名	補助公共 道路改築事業(国道・連携)箱島跨道橋床版舗装工事			工区	
構造物名	床版				
構造物詳細	床版	リフト名	床版		

○コンクリート

材料・配合	呼び強度	24 N/mm ²	スランプ	12 cm	骨材最大寸法	25 mm
	水セメント比	54 %	単位セメント量	309 kg/m ³		
	セメント種類	普通	セメント会社	太平洋セメント		
	混和剤	AE減水剤	混和材	---		
	生コン工場	南波建設(株) 南波生コン				
品質管理試験	試料採取時期	打込み開始時	150m ³ 打込み時又は午後	300m ³ 打込み時	試験許容値	
	スランプ	12.0 cm	14.0 cm	cm		
	空気量	4.5 %	5.5 %	%		
	塩化物イオン量	0.040 kg/m ³	kg/m ³	kg/m ³	kg/m ³ 以下	
	コンクリート温度	10.0 °C	12.0 °C	°C		
	打込み時外気温	1.0 °C	4.0 °C	°C		
	7日強度	18.4 N/mm ²	25.0 N/mm ²	N/mm ²		
	28日強度	34.2 N/mm ²	36.7 N/mm ²	N/mm ²		

○運搬・打込み・締固め

打込み日	2019/12/23		天気	晴れ	下側ワ打込み日	
型枠種類	合板		下側ワ打継目処理			
運搬	現場までの運搬時間	15 分	現場待機時間	0 分	荷卸し時間	7 分/台
	現場内運搬方法	ポンプ(配管あり)	ポンプ圧送距離	30 m	ポンプ車台数	2 台
打込み	開始時刻	07:00	終了時刻	14:00		
	リフト高	0.4 m	打込み量	244.0 m ³	打込み速度	10.0 m/h
締固め	バグレタ台数	6 台	バグレタ人数	6 人	バグレタ予備	2 台
	ホース筒先	4 人				

○コンクリート温度履歴

初期温度	10.0 °C	最高温度	60.2 °C	温度上昇量	50.2 °C
最高温度に到達した時間	61 時間後				

○養生

脱型日	2020/02/08		残置期間	47 日
養生方法	型枠面	シート		
	打込み面	アクアマット		
養生(湿潤状態)期間	7 日			

コンクリート打込み管理表 (温度計測その1)

○基本情報

路線・河川・地区等	国道145号 上信自動車道 祖母島箱島バイパス	工期	2019/08/08	～	2020/03/13
工事名	補助公共 道路改築事業(国道・連携)箱島跨道橋床版舗装工事			工区	
構造物名	床版				
構造物詳細	床版	リフト名	床版		

日時	天気	計測時刻	コンクリート温度	養生温度	備考
2019/12/23 (月)	晴れ	08:00	℃	℃	
	晴れ	13:00	14.6	11.9	
	晴れ	17:00	8.0	8.5	
2019/12/24 (火)	朝 晴れ	08:00	8.2℃	8.3℃	
	昼 晴れ	12:00	8.9℃	8.3℃	
	夕 晴れ	17:00	4.5℃	4.9℃	
2019/12/25 (水)	朝 晴れ	08:00	4.0℃	-2.1℃	
	昼 曇り	12:00	8.6℃	6.5℃	
	夕 晴れ	17:00	39.2℃	1.9℃	
2019/12/26 (木)	朝 曇り	08:00	53.5℃	2.1℃	
	昼 曇り	12:00	53.7℃	5.3℃	
	夕 曇り	17:00	54.2℃	5.8℃	
2019/12/27 (金)	朝 晴れ	08:00	49.0℃	3.8℃	
	昼 晴れ	12:00	48.9℃	5.7℃	
	夕 晴れ	17:00	48.7℃	2.9℃	
2019/12/28 (土)	朝 晴れ	08:00	41.2℃	-0.5℃	
	昼 晴れ	12:00	39.4℃	3.4℃	
	夕 晴れ	17:00	37.1℃	2.8℃	
2019/12/29 (日)	朝 晴れ	08:00	32.0℃	-1.9℃	
	昼 曇り	12:00	31.5℃	5.6℃	
	夕 晴れ	17:00	31.3℃	3.2℃	
2019/12/30 (月)	朝 曇り	08:00	28.8℃	2.0℃	
	昼 曇り	12:00	28.6℃	3.2℃	
	夕 曇り	17:00	28.8℃	3.8℃	
2019/12/31 (火)	朝 晴れ	08:00	25.8℃	3.1℃	
	昼 曇り	12:00	16.1℃	10.2℃	
	夕 晴れ	17:00	15.5℃	3.5℃	
2020/01/01 (水)	朝 晴れ	08:00	12.2℃	-2.2℃	
	昼 晴れ	12:00	12.0℃	7.6℃	
	夕 晴れ	17:00	13.3℃	4.8℃	
2020/01/02 (木)	朝 晴れ	08:00	10.8℃	-0.5℃	
	昼 晴れ	12:00	11.4℃	6.4℃	
	夕 晴れ	17:00	8.6℃	4.1℃	
2020/01/03 (金)	朝 晴れ	08:00	5.1℃	0.8℃	
	昼 晴れ	12:00	20.3℃	9.7℃	
	夕 晴れ	17:00	20.5℃	6.3℃	
2020/01/04 (土)	朝 晴れ	08:00	24.3℃	2.6℃	
	昼 曇り	12:00	23.3℃	6.9℃	
	夕 晴れ	17:00	22.6℃	3.8℃	
2020/01/05 (日)	朝 晴れ	08:00	21.9℃	0.4℃	
	昼 曇り	12:00	21.6℃	3.1℃	
	夕 晴れ	17:00	21.7℃	2.6℃	
2020/01/06	朝 晴れ	08:00	18.2℃	-0.6℃	
	昼 晴れ	12:00	15.7℃	6.1℃	
	夕 晴れ	17:00	16.8℃	4.7℃	
2020/01/07 (火)	朝 曇り	08:00	13.0℃	-1.4℃	
	昼 曇り	12:00	12.9℃	2.7℃	
	夕 曇り	17:00	13.2℃	1.5℃	
2020/01/08 (水)	朝 晴れ	08:00	11.4℃	1.7℃	
	昼 雨	12:00	11.2℃	5.4℃	
	夕 晴れ	17:00	8.5℃	7.3℃	
2020/01/09 (木)	朝 晴れ	08:00	8.3℃	6.6℃	
	昼 晴れ	12:00	9.0℃	8.3℃	
	夕 晴れ	17:00	10.2℃	6.6℃	

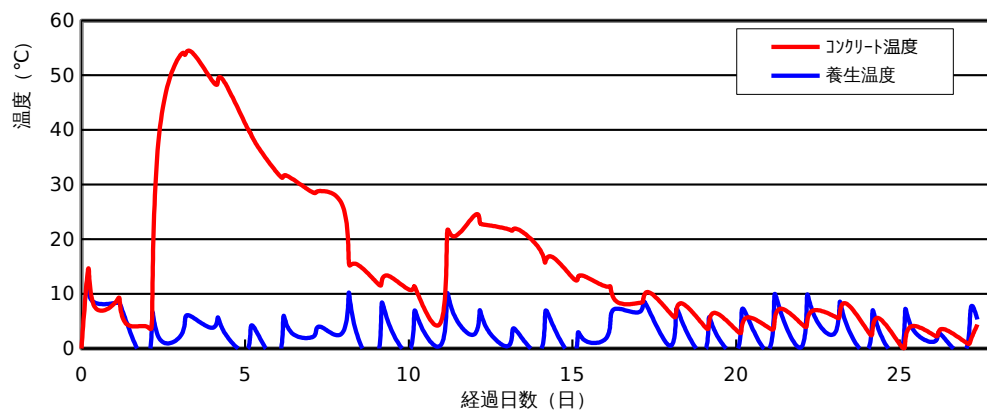
コンクリート打込み管理表 (温度計測その2)

○基本情報

路線・河川・地区等	国道145号 上信自動車道 祖母島箱島バイパス	工期	2019/08/08 ~ 2020/03/13
工事名	補助公共 道路改築事業(国道・連携)箱島跨道橋床版舗装工事	工区	
構造物名	床版		
構造物詳細	床版	リフト名	床版

日時	天気	計測時刻	コンクリート温度	養生温度	備考
2020/01/10 (金)	朝	08:00	6.4 °C	0.5 °C	
	昼	12:00	6.4 °C	6.6 °C	
	夕	17:00	8.2 °C	4.6 °C	
2020/01/11 (土)	朝	08:00	4.3 °C	-0.9 °C	
	昼	12:00	4.3 °C	5.3 °C	
	夕	17:00	6.5 °C	2.9 °C	
2020/01/12 (日)	朝	08:00	3.4 °C	-0.6 °C	
	昼	12:00	3.5 °C	6.1 °C	
	夕	17:00	5.7 °C	5.4 °C	
2020/01/13 (月)	朝	08:00	3.8 °C	-0.2 °C	
	昼	12:00	4.4 °C	9.0 °C	
	夕	17:00	7.3 °C	6.5 °C	
2020/01/14 (火)	朝	08:00	4.5 °C	0.3 °C	
	昼	12:00	4.6 °C	9.3 °C	
	夕	17:00	7.0 °C	6.2 °C	
2020/01/15 (水)	朝	08:00	5.9 °C	2.7 °C	
	昼	12:00	6.2 °C	8.4 °C	
	夕	17:00	8.2 °C	4.4 °C	
2020/01/16 (木)	朝	08:00	3.4 °C	-0.5 °C	
	昼	12:00	3.2 °C	6.6 °C	
	夕	17:00	5.5 °C	3.2 °C	
2020/01/17 (金)	朝	08:00	0.8 °C	-1.1 °C	
	昼	12:00	1.1 °C	6.9 °C	
	夕	17:00	4.1 °C	3.8 °C	
2020/01/18 (土)	朝	08:00	2.6 °C	1.2 °C	
	昼	12:00	2.6 °C	2.6 °C	
	夕	17:00	3.5 °C	1.8 °C	
2020/01/19 (日)	朝	08:00	1.2 °C	-0.5 °C	
	昼	12:00	1.5 °C	7.2 °C	
	夕	17:00	4.4 °C	5.3 °C	

コンクリート温度・養生温度計測結果



ひび割れ調査票 (その1)

○基本情報

路線・河川・地区等	国道145号 上信自動車道 祖母島箱島バイパス	工期	2019/08/08	~	2020/03/13
工事名	補助公共 道路改築事業(国道・連携)箱島跨道橋床版舗装工事			工区	
構造物名	床版				
構造物詳細	床版	リフト名	床版		

○ひび割れの有無

ひび割れの有無	無
---------	---

○ひび割れ概要

ひび割れ調査票 (その2)

○基本情報

路線・河川・地区等	国道145号 上信自動車道 祖母島箱島バイパス	工期	2019/08/08	~	2020/03/13
工事名	補助公共 道路改築事業(国道・連携)箱島跨道橋床版舗装工事				工区
構造物名	床版				
構造物詳細	床版	リフト名	床版		

○ひび割れ状況

ひび割れ	No.	No.1	No.2	No.3	No.4	No.5	No.6	No.7	No.8	No.9	No.10	No.11	
	位置												
	形状												
	方向												
調査日	2019/12/24												
	2020/01/07												
	2020/01/21												
	2020/02/04												
	2020/02/18												
	2020/03/03												
	2020/03/10												
備考													
補修	補修の有無												
	補修日												
	補修方法												
	備考												

設計，施工対比確認表（その1）

○基本情報

路線・河川・地区等	国道145号 上信自動車道 祖母島箱島バイパス	工期	2019/08/08	～	2020/03/13
工事名	補助公共 道路改築事業(国道・連携)箱島跨道橋床版舗装工事	工区			
構造物名	床版				
構造物詳細	床版	リフト名	床版		

○確実な充填

項目	設計	施工	備考
最小鉄筋間隔	mm	80 mm	打込みに影響するもの
最小スランプ	cm	12.0 cm	設計値/想定値
発注スランプ	cm	12.0 cm	設計値/実際
流動化剤の後添加有無		無	
打込み時の一時鉄筋移動		無	
コンクリートの施工性		普通	施工者の評価
初期欠陥の有無/程度	豆板	無	有無/程度
	コールドジョイント	無	
	沈みひび割れ	無	
補修の有無/方法		無	有無/方法

○ひび割れ抑制

項目	設計	施工	備考
温度ひび割れ検討			対象/対象外
温度ひび割れ幅の限界値	mm	mm	
照査方法			
条件	打込み時期		
	打込み温度		
	外気温		
	リフト高	m	m
	セメントの種類		
	断熱温度上昇特性		
結果	ひび割れ指数		
	最大ひび割れ幅	mm	mm
	最高温度	°C	°C
	ひび割れ抑制対策		
	補修の有無/方法		

○かぶり（厚さ）の確保

項目	設計	施工	備考
最小かぶり ^{*1}	mm	mm	
誤差の想定値 ^{*2}	mm	mm	

*1：施工は非破壊試験による実測値

*2：施工は非破壊試験の測定誤差の想定値

設計，施工対比確認表（その2）

○基本情報

路線・河川・地区等	国道145号 上信自動車道 祖母島箱島バイパス	工期	2019/08/08	～	2020/03/13
工事名	補助公共 道路改築事業(国道・連携)箱島跨道橋床版舗装工事	工区			
構造物名	床版				
構造物詳細	床版	リフト名	床版		

○密実性確保

項目	設計	施工	備考
環境条件			
セメントの種類			
水セメント比			
空気量	%	%	
養生方法			

○排水・防水対策

項目	設計	施工	備考
防水対策の有無			
セメントの種類			