

リフト図

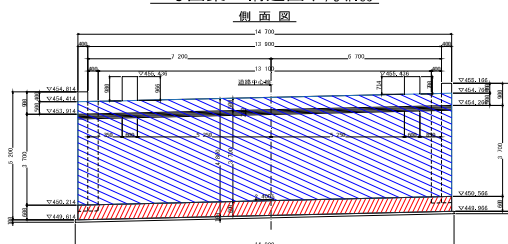
○基本情報

発注者(事務所名)	上信自動車道建設事務所	受注者	池原工業株式会社	
路線・河川・地区等	国道145号 上信自動車道	工期	2020/03/26	~ 2020/12/25
工事名	補助公共 道路改築事業(国道・連携) 岩下道路改良 (分割2号) 【0国債】		工区	吾妻西バイパス
施工場所	吾妻郡東吾妻町大字岩下地内	緯度	36°33'50"	経度 138°45'20"
構造物名	岩下2号ボックス			
構造物詳細	ボックスカルバート	リフト名	ブロック1 赤	

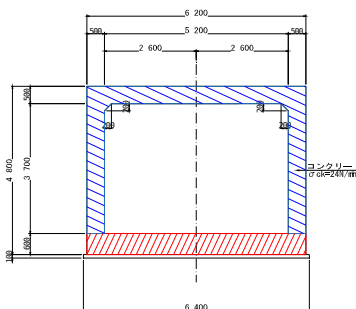
打込みリフト図

側面図

1号函渠工構造図(1/2):50



断面図



○構造

構造物種類	ボックスカルバート
構造形式	RC構造
打込み部位	側壁・頂版

○寸法

厚さ	0.600 m
長さ(幅)	14.60 m

○配筋

主鉄筋	前面	D25 @250
	背面	D22 @250
配力筋	前面	D13 @250
	背面	D13 @250
設計純かぶり		86
申し送り事項		

○ひび割れ抑制対策

補強鉄筋	---
配筋状況(タイプA)	
タイプA段数	段
配筋状況(タイプB)	
誘発目地間隔	m
膨張材	kg/m ³
その他の対策	短繊維配合

○鉄筋比

鉄筋比(対策前)	0.602 %
鉄筋比(実施)	%

リフトID	014-009-01
-------	------------

コンクリート打込み管理表

○基本情報

路線・河川・地区等	国道145号 上信自動車道	工期	2020/03/26	～	2020/12/25
工事名	補助公共 道路改築事業(国道・連携) 岩下道路改良 (分割2号) 【0国債】			工区	吾妻西バイパス
構造物名	岩下2号ボックス				
構造物詳細	ボックスカバート	リフト名	ブロック1 赤		

○コンクリート

材料・配合	呼び強度	27 N/mm ²	スランプ	12 cm	骨材最大寸法	25 mm
	水セメント比	54 %	単位セメント量	322 kg/m ³		
	セメント種類	普通	セメント会社	デンカ株式会社		
	混和剤	AE減水剤	混和材	---		
	生コン工場	池原工業株式会社 東橋工場				
品質管理試験	試料採取時期	打込み開始時	150m ³ 打込み時又は午後	300m ³ 打込み時	試験許容値	
	スランプ	11.0 cm	cm	cm	±2.5	
	空気量	4.8 %	%	%	±1.5	
	塩化物イオン量	0.024 kg/m ³	kg/m ³	kg/m ³	0.3 kg/m ³ 以下	
	コンクリート温度	26.0 °C	°C	°C		
	打込み時外気温	28.0 °C	°C	°C		
	7日強度	25.0 N/mm ²	N/mm ²	N/mm ²	N/mm ²	
	28日強度	36.2 N/mm ²	N/mm ²	N/mm ²	N/mm ²	

○運搬・打込み・締固め

打込み日	2020/06/27		天気	曇り	下側ワ打込み日	2020/06/12
型枠種類	化粧合板型枠		下側ワ打継目処理	均しコンクリート		
運搬	現場までの運搬時間	40 分	現場待機時間	5 分	荷卸し時間	8 分/台
	現場内運搬方法	ポンプ (配管あり)	ポンプ圧送距離	15 m	ポンプ車台数	1 台
打込み	開始時刻	08:00	終了時刻	11:40		
	リフト高	0.3 m	打込み量	55.0 m ³	打込み速度	0.3 m/h
締固め	ハイレータ台数	4 台	ハイレータ人数	4 人	ハイレータ予備	2 台
	ホース筒先	1 人				

○コンクリート温度履歴

初期温度	26.0 °C	最高温度	60.1 °C	温度上昇量	34.1 °C
最高温度に到達した時間	16 時間後				

○養生

脱型日	2020/07/10		残置期間	13 日
養生方法	型枠面	型枠		
	打込み面	養生マット+散水		
養生 (湿潤状態) 期間	7 日			

コンクリート打込み管理表 (温度計測その1)

○基本情報

路線・河川・地区等	国道145号 上信自動車道	工期	2020/03/26	～	2020/12/25
工事名	補助公共 道路改築事業(国道・連携) 岩下道路改良 (分割2号) 【0 国債】			工区	吾妻西バイパス
構造物名	岩下2号ボックス				
構造物詳細	ボックスカーブ	リフト名	ブロック1 赤		

日時	天気	計測時刻	コンクリート温度	養生温度	備考
2020/06/27 (土)	曇	13:00	34 °C	28 °C	打込み日の仕上げ時、又は、養生開始時に1回計測することが望ましい
2020/06/28 (日)	朝 曇	08:00	51 °C	19 °C	
	昼 曇	12:00	45 °C	23 °C	
2020/06/29 (月)	夕 曇	21:00	43 °C	18 °C	
	朝 曇	08:00	36 °C	22 °C	
2020/06/30 (火)	昼 晴	12:00	37 °C	27 °C	
	夕 曇	21:00	39 °C	20 °C	
2020/07/01 (水)	朝 曇	08:00	33 °C	20 °C	
	昼 曇	12:00	32 °C	20 °C	
2020/07/02 (木)	夕 曇	21:00	30 °C	19 °C	
	朝 曇	08:00	27 °C	20 °C	
2020/07/03 (金)	昼 曇	12:00	27 °C	23 °C	
	夕 曇	21:00	28 °C	21 °C	
2020/07/04 (土)	朝 晴	08:00	26 °C	26 °C	電源不具合にて測定不能
	昼 晴	12:00	27 °C	28 °C	
2020/07/05 (日)	夕 晴	21:00	28 °C	21 °C	
	朝 晴	08:00	27 °C	24 °C	
2020/07/06 (月)	昼 晴	12:00	26 °C	24 °C	
	夕 晴	21:00	25 °C	18 °C	
2020/07/07 (火)	朝		°C	°C	
	昼		°C	°C	
2020/07/08 (水)	夕		°C	°C	
	朝		°C	°C	
2020/07/09 (木)	昼		°C	°C	
	夕		°C	°C	
2020/07/10 (金)	朝		°C	°C	
	昼		°C	°C	
2020/07/11 (土)	夕		°C	°C	
	朝		°C	°C	
2020/07/12 (日)	昼		°C	°C	
	夕		°C	°C	
2020/07/13 (月)	朝		°C	°C	
	昼		°C	°C	
2020/07/14 (火)	夕		°C	°C	
	朝		°C	°C	

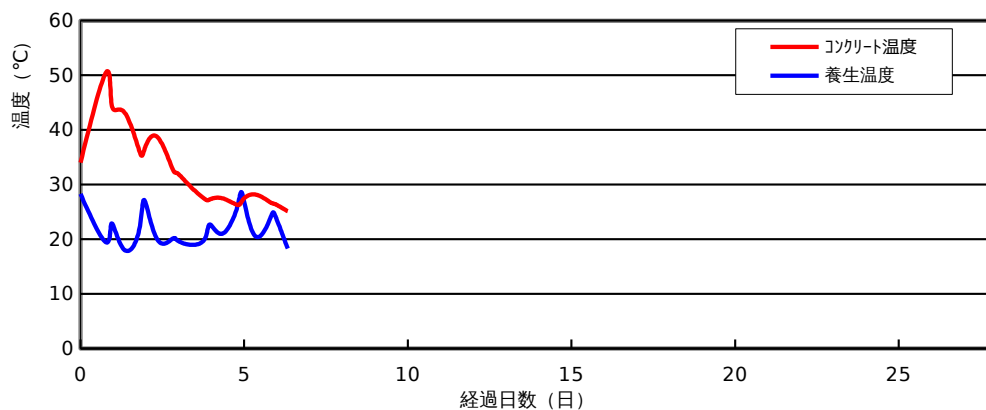
コンクリート打込み管理表 (温度計測その2)

○基本情報

路線・河川・地区等	国道145号 上信自動車道	工期	2020/03/26	～	2020/12/25
工事名	補助公共 道路改築事業(国道・連携) 岩下道路改良 (分割2号) 【0国債】			工区	吾妻西バイパス
構造物名	岩下2号ボックス				
構造物詳細	ボックスカーブ	リフト名	ブロック1 赤		

日時	天気	計測時刻	コンクリート温度	養生温度	備考
2020/07/15 (水)	朝		°C	°C	
	昼		°C	°C	
	夕		°C	°C	
2020/07/16 (木)	朝		°C	°C	
	昼		°C	°C	
	夕		°C	°C	
2020/07/17 (金)	朝		°C	°C	
	昼		°C	°C	
	夕		°C	°C	
2020/07/18 (土)	朝		°C	°C	
	昼		°C	°C	
	夕		°C	°C	
2020/07/19 (日)	朝		°C	°C	
	昼		°C	°C	
	夕		°C	°C	
2020/07/20 (月)	朝		°C	°C	
	昼		°C	°C	
	夕		°C	°C	
2020/07/21 (火)	朝		°C	°C	
	昼		°C	°C	
	夕		°C	°C	
2020/07/22 (水)	朝		°C	°C	
	昼		°C	°C	
	夕		°C	°C	
2020/07/23 (木)	朝		°C	°C	
	昼		°C	°C	
	夕		°C	°C	
2020/07/24 (金)	朝		°C	°C	
	昼		°C	°C	
	夕		°C	°C	

コンクリート温度・養生温度計測結果



ひび割れ調査票 (その1)

○基本情報

路線・河川・地区等	国道145号 上信自動車道	工期	2020/03/26	~	2020/12/25
工事名	補助公共 道路改築事業(国道・連携) 岩下道路改良 (分割2号) 【0国債】			工区	吾妻西バイパス
構造物名	岩下2号ボックス				
構造物詳細	ボックスカーブ	リフト名	ブロック1 赤		

○ひび割れの有無

ひび割れの有無	無
---------	---

○ひび割れ概要

ひび割れ調査票 (その2)

○基本情報

路線・河川・地区等	国道145号 上信自動車道	工期	2020/03/26	~	2020/12/25
工事名	補助公共 道路改築事業(国道・連携) 岩下道路改良 (分割2号) 【0国債】			工区	吾妻西バイパス
構造物名	岩下2号ボックス				
構造物詳細	ボックス加ハート	リフト名	ブロック1 赤		

○ひび割れ状況

ひび割れ	No.	No.1	No.2	No.3	No.4	No.5	No.6	No.7	No.8	No.9	No.10	No.11
	位置											
	形状											
	方向											
調査日	2020/07/15											
	2020/07/28											
		備考										
補修	補修の有無											
	補修日											
	補修方法											
	備考											

設計，施工対比確認表（その1）

○基本情報

路線・河川・地区等	国道145号 上信自動車道	工期	2020/03/26	～	2020/12/25
工事名	補助公共 道路改築事業(国道・連携) 岩下道路改良 (分割2号) 【0国債】			工区	吾妻西バイパス
構造物名	岩下2号ボックス				
構造物詳細	ボックスカーブ	リフト名	ブロック1 赤		

○確実な充填

項目	設計	施工	備考
最小鉄筋間隔	250 mm	250 mm	打込みに影響するもの
最小スランブ	12.0 cm	11.0 cm	設計値/想定値
発注スランブ	12.0 cm	12.0 cm	設計値/実際
流動化剤の後添加有無		無	
打込み時の一時鉄筋移動		無	
コンクリートの施工性		良好	施工者の評価
初期欠陥の有無/程度	豆板	無	有無/程度
	コールトジョイント	無	
	沈みひび割れ	無	
補修の有無/方法		無	有無/方法

○ひび割れ抑制

項目	設計	施工	備考
温度ひび割れ検討	対象外	対象外	対象/対象外
温度ひび割れ幅の限界値	mm	mm	
照査方法			
条件	打込み時期		
	打込み温度		
	外気温		
	リフト高	m	m
	セメントの種類		
	断熱温度上昇特性		
結果	ひび割れ指数		
	最大ひび割れ幅	mm	mm
	最高温度	°C	°C
	ひび割れ抑制対策		
	補修の有無/方法		

○かぶり（厚さ）の確保

項目	設計	施工	備考
最小かぶり ^{*1}	86 mm	90 mm	
誤差の想定値 ^{*2}	±5 mm	±5 mm	

*1：施工は非破壊試験による実測値

*2：施工は非破壊試験の測定誤差の想定値

設計，施工対比確認表（その2）

○基本情報

路線・河川・地区等	国道145号 上信自動車道	工期	2020/03/26	～	2020/12/25
工事名	補助公共 道路改築事業(国道・連携) 岩下道路改良 (分割2号) 【0国債】			工区	吾妻西バイパス
構造物名	岩下2号ボックス				
構造物詳細	ボックスカーブ	リフト名	ブロック1 赤		

○密実性確保

項目	設計	施工	備考
環境条件	標準環境	標準環境	
セメントの種類	普通	普通	
水セメント比	55%以下	53.8%	
空気量	4.5%	4.8%	
養生方法	養生	養生マット+散水	

○排水・防水対策

項目	設計	施工	備考
防水対策の有無	無	無	
セメントの種類	普通	普通	