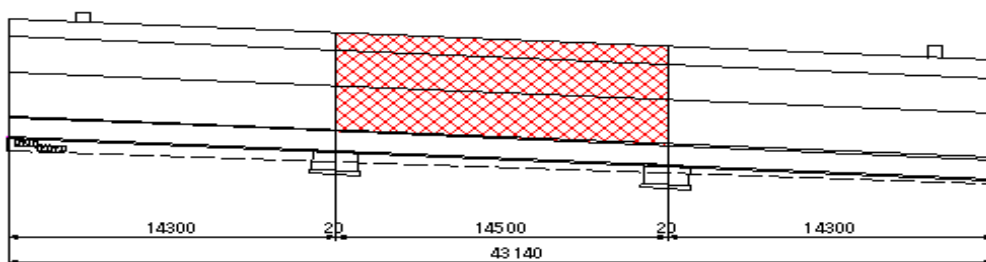


リフト図

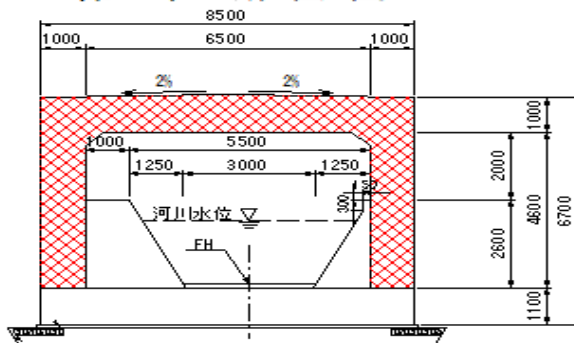
○基本情報

発注者(事務所名)	上信自動車道建設事務所	受注者	南波建設(株)	
路線・河川・地区等	国道145号 吾妻西バイパス	工期	2018/10/24	~ 2019/07/31
工事名	道路改築事業(広域・連携)(仮称)厚田1号函渠工工事			工区
施工場所	吾妻郡東吾妻町大字厚田地内	緯度	36°32'46"	経度 138°4'87"
構造物名	ボックスカルバート			
構造物詳細	側壁、頂版	リフト名	2ブロック	

打込みリフト図
側面図



標準断面図



○構造

構造物種類	ボックスカルバート
構造形式	RC構造
打込み部位	底版

○寸法

厚さ	1.000 m
長さ(幅)	4.60 m

○配筋

主鉄筋	前面	D29 @125
	背面	D19 @250
配力筋	前面	D19 @250
	背面	D13 @250
設計純かぶり		

申し送り
事項

補強鉄筋

配筋状況(タイプA)	
タイプA段数	段
配筋状況(タイプB)	
誘発目地間隔	m
膨張材	kg/m ³
その他の対策	

○鉄筋比

鉄筋比(対策前)	1.000 %
鉄筋比(実施)	%

リフトID 014-006-04

コンクリート打込み管理表

○基本情報

路線・河川・地区等	国道145号 吾妻西バイパス	工期	2018/10/24	～	2019/07/31
工事名	道路改築事業(広域・連携)(仮称)厚田1号函渠工事			工区	
構造物名	ボックスカルバート				
構造物詳細	側壁、頂版	リフト名	2ブロック		

○コンクリート

材料・配合	呼び強度	24 N/mm ²	スランプ	12 cm	骨材最大寸法	25 mm	
	水セメント比	54 %	単位セメント量	309 kg/m ³			
	セメント種類	普通	セメント会社	太平洋セメント			
	混和剤	AE減水剤	混和材	---			
	生コン工場	南波建設(株) 南波生コン					
品質管理試験	試料採取時期	打込み開始時	150m ³ 打込み時又は午後	300m ³ 打込み時	試験許容値		
	スランプ	12.0 cm	12.5 cm	13.5 cm	12±2.5cm		
	空気量	4.8 %	4.3 %	4.6 %	4.5±1.5 %		
	塩化物イオン量	0.037 kg/m ³		kg/m ³	kg/m ³	0.3 kg/m ³ 以下	
	コンクリート温度	18.0 °C	26.0 °C	26.0 °C			
	打込み時外気温	18.0 °C	25.0 °C	23.0 °C			
	7日強度	22.5 N/mm ²	23.5 N/mm ²	21.5 N/mm ²			
	28日強度	32.1 N/mm ²	32.4 N/mm ²	31.3 N/mm ²			

○運搬・打込み・締固め

打込み日	2019/06/14		天気	晴れ	下側ワ打込み日	2019/05/23
型枠種類	合板		下側ワ打継目処理			
運搬	現場までの運搬時間	15 分	現場待機時間	5 分	荷卸し時間	10 分/台
	現場内運搬方法	ポンプ(配管なし)	ポンプ圧送距離	0 m	ポンプ車台数	2 台
打込み	開始時刻	07:15	終了時刻	14:00		
	リフト高	5.6 m	打込み量	264.0 m ³	打込み速度	0.8 m/h
締固め	ハイレータ台数	6 台	ハイレータ人数	8 人	ハイレータ予備	3 台
	ホース筒先	2 人				

○コンクリート温度履歴

初期温度	18.6 °C	最高温度	82.1 °C	温度上昇量	63.5 °C
最高温度に到達した時間	100 時間後				

○養生

脱型日	2019/06/25		残置期間	11 日
養生方法	型枠面	シート		
	打込み面	アクアマット		
養生(湿潤状態)期間	7 日			

コンクリート打込み管理表 (温度計測その1)

○基本情報

路線・河川・地区等	国道145号 吾妻西バイパス	工期	2018/10/24	～	2019/07/31
工事名	道路改築事業(広域・連携)(仮称)厚田1号函渠工工事			工区	
構造物名	ボックスカルバート				
構造物詳細	側壁、頂版	リフト名	2ブロック		

日時	天気	計測時刻	コンクリート温度	養生温度	備考
2019/06/14 (金)	晴れ	08:00	℃	℃	
	曇り	13:00			
	曇り	17:00	18.6	23.4	
2019/06/15 (土)	朝 雨	08:00	17.2℃	13.5℃	
	昼 雨	12:00	16.3℃	15.7℃	
	夕 雨	17:00	16.8℃	16.4℃	
2019/06/16 (日)	朝 曇り	09:00	14.1℃	18.0℃	
	昼 曇り	12:00	14.1℃	28.0℃	
	夕 晴れ	17:00	14.1℃	24.0℃	
2019/06/17 (月)	朝 曇り	08:00	11.8℃	19.5℃	
	昼 晴れ	12:00	11.2℃	24.1℃	
	夕 晴れ	17:00	11.2℃	21.5℃	
2019/06/18 (火)	朝 曇り	08:00	11.9℃	18.4℃	
	昼 晴れ	12:00	11.1℃	24.5℃	
	夕 曇り	17:00	8.3℃	23.2℃	
2019/06/19 (水)	朝 晴れ	08:00	5.5℃	24.9℃	
	昼 晴れ	12:00	3.9℃	29.1℃	
	夕 曇り	17:00	3.9℃	25.2℃	
2019/06/20 (木)	朝 晴れ	08:00	-2.6℃	31.1℃	
	昼 晴れ	12:00	-2.9℃	25.3℃	
	夕 晴れ	17:00	-7.8℃	24.5℃	
2019/06/21 (金)	朝 曇り	08:00	8.8℃	21.3℃	
	昼 曇り	12:00	9.4℃	27.2℃	
	夕 晴れ	17:00	8.6℃	24.5℃	
2019/06/22 (土)	朝 雨	08:00	1.8℃	18.0℃	
	昼 曇り	12:00	82.1℃	22.2℃	
	夕 曇り	17:00	63.8℃	18.6℃	
2019/06/23 (日)	朝 曇り	08:00	61.8℃	22.0℃	
	昼 曇り	12:00	61.6℃	25.0℃	
	夕 曇り	17:00	61.4℃	20.6℃	
2019/06/24 (月)	朝 雨	08:00	64.2℃	18.9℃	
	昼 雨	12:00	64.9℃	18.5℃	
	夕 雨	17:00	64.3℃	19.8℃	
2019/06/25 (火)	朝 晴れ	08:00	62.8℃	24.5℃	
	昼 晴れ	12:00	62.8℃	24.8℃	
	夕 晴れ	17:00	62.5℃	23.0℃	
2019/06/26 (水)	朝 晴れ	08:00	61.8℃	25.2℃	
	昼 晴れ	12:00	61.8℃	28.8℃	
	夕 晴れ	17:00	61.7℃	27.3℃	
2019/06/27 (木)	朝 曇り	08:00	61.1℃	24.7℃	
	昼 曇り	12:00	61.1℃	26.6℃	
	夕 雨	17:00	61.1℃	23.7℃	
2019/06/28	朝 曇り	08:00	60.6℃	20.7℃	
	昼 曇り	12:00	60.7℃	30.1℃	
	夕 曇り	17:00	60.7℃	24.7℃	
2019/06/29 (土)	朝 雨	08:00	61.2℃	18.3℃	
	昼 曇り	12:00	61.1℃	19.7℃	
	夕 雨	17:00	61.0℃	20.2℃	
2019/06/30 (日)	朝 雨	08:00	61.0℃	18.5℃	
	昼 曇り	12:00	60.9℃	21.9℃	
	夕 曇り	17:00	60.9℃	25.7℃	
2019/07/01 (月)	朝 雨	08:00	61.1℃	21.6℃	
	昼 曇り	12:00	61.1℃	27.9℃	
	夕 曇り	17:00	61.0℃	24.3℃	

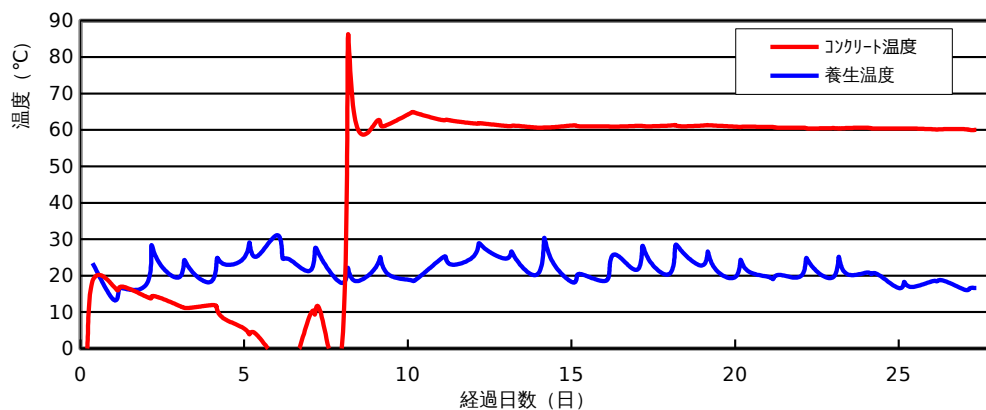
コンクリート打込み管理表 (温度計測その2)

○基本情報

路線・河川・地区等	国道145号 吾妻西バイパス	工期	2018/10/24	～	2019/07/31
工事名	道路改築事業(広域・連携)(仮称)厚田1号函渠工工事			工区	
構造物名	ボックスカルバート				
構造物詳細	側壁、頂版	リフト名	2ブロック		

日時	天気	計測時刻	コンクリート温度	養生温度	備考
2019/07/02 (火)	朝	雨 08:00	61.2 °C	20.5 °C	
	昼	曇り 12:00	61.3 °C	27.6 °C	
	夕	曇り 17:00	61.0 °C	26.7 °C	
2019/07/03 (水)	朝	曇り 08:00	61.2 °C	22.8 °C	
	昼	曇り 12:00	61.3 °C	26.6 °C	
	夕	曇り 17:00	61.2 °C	22.1 °C	
2019/07/04 (木)	朝	雨 08:00	60.9 °C	19.6 °C	
	昼	曇り 12:00	60.8 °C	24.3 °C	
	夕	曇り 17:00	60.9 °C	21.4 °C	
2019/07/05 (金)	朝	曇り 08:00	60.8 °C	19.7 °C	
	昼	曇り 12:00	60.8 °C	19.1 °C	
	夕	曇り 17:00	60.6 °C	20.2 °C	
2019/07/06 (土)	朝	曇り 08:00	60.6 °C	19.8 °C	
	昼	曇り 12:00	60.5 °C	24.6 °C	
	夕	曇り 17:00	60.4 °C	22.3 °C	
2019/07/07 (日)	朝	曇り 08:00	60.5 °C	19.6 °C	
	昼	曇り 12:00	60.4 °C	25.2 °C	
	夕	曇り 17:00	60.5 °C	20.7 °C	
2019/07/08 (月)	朝	曇り 08:00	60.6 °C	20.8 °C	
	昼	曇り 12:00	60.4 °C	20.4 °C	
	夕	曇り 17:00	60.4 °C	20.3 °C	
2019/07/09 (火)	朝	曇り 08:00	60.4 °C	16.6 °C	
	昼	曇り 12:00	60.4 °C	18.3 °C	
	夕	雨 17:00	60.4 °C	16.9 °C	
2019/07/10 (水)	朝	雨 08:00	60.2 °C	18.4 °C	
	昼	曇り 12:00	60.1 °C	18.4 °C	
	夕	曇り 17:00	60.2 °C	18.6 °C	
2019/07/11 (木)	朝	雨 08:00	60.2 °C	16.2 °C	
	昼	雨 12:00	60.0 °C	16.5 °C	
	夕	雨 17:00	60.0 °C	16.6 °C	

コンクリート温度・養生温度計測結果



ひび割れ調査票 (その1)

○基本情報

路線・河川・地区等	国道145号 吾妻西バイパス	工期	2018/10/24	~	2019/07/31
工事名	道路改築事業(広域・連携)(仮称)厚田1号函渠工工事				工区
構造物名	ボックスカルバート				
構造物詳細	側壁、頂版	リフト名	2ブロック		

○ひび割れの有無

ひび割れの有無	無
---------	---

○ひび割れ概要

ひび割れ調査票 (その2)

○基本情報

路線・河川・地区等	国道145号 吾妻西バイパス	工期	2018/10/24	~	2019/07/31
工事名	道路改築事業(広域・連携)(仮称)厚田1号函渠工工事				工区
構造物名	ボックスカルバート				
構造物詳細	側壁、頂版	リフト名	2ブロック		

○ひび割れ状況

ひび割れ	No.	No.1	No.2	No.3	No.4	No.5	No.6	No.7	No.8	No.9	No.10	No.11
	位置											
	形状											
	方向											
調査日	2019/07/14											
	2019/08/10											
		備考										
補修	補修の有無	無	無	無	無							
	補修日											
	補修方法											
	備考											

設計，施工対比確認表（その1）

○基本情報

路線・河川・地区等	国道145号 吾妻西バイパス	工期	2018/10/24	～	2019/07/31
工事名	道路改築事業(広域・連携)(仮称)厚田1号函渠工工事			工区	
構造物名	ボックスカルバート				
構造物詳細	側壁、頂版	リフト名	2ブロック		

○確実な充填

項目	設計	施工	備考
最小鉄筋間隔	mm	100 mm	打込みに影響するもの
最小スランプ	cm	12.0 cm	設計値/想定値
発注スランプ	cm	12.0 cm	設計値/実際
流動化剤の後添加有無		無	
打込み時の一時鉄筋移動		無	
コンクリートの施工性		普通	施工者の評価
初期欠陥の有無/程度	豆板	無	有無/程度
	コードジョイント	無	
	沈みひび割れ	無	
補修の有無/方法		無	有無/方法

○ひび割れ抑制

項目	設計	施工	備考
温度ひび割れ検討		対象外	対象/対象外
温度ひび割れ幅の限界値	mm	mm	
照査方法			
条件	打込み時期		
	打込み温度		
	外気温		
	リフト高	m	m
	セメントの種類		
	断熱温度上昇特性		
結果	ひび割れ指数		
	最大ひび割れ幅	mm	mm
	最高温度	°C	°C
	ひび割れ抑制対策		
	補修の有無/方法		

○かぶり（厚さ）の確保

項目	設計	施工	備考
最小かぶり ^{*1}	mm	mm	
誤差の想定値 ^{*2}	mm	mm	

*1：施工は非破壊試験による実測値

*2：施工は非破壊試験の測定誤差の想定値

設計，施工対比確認表（その2）

○基本情報

路線・河川・地区等	国道145号 吾妻西バイパス	工期	2018/10/24	～	2019/07/31
工事名	道路改築事業(広域・連携)(仮称)厚田1号函渠工工事			工区	
構造物名	ボックスカルバート				
構造物詳細	側壁、頂版	リフト名	2ブロック		

○密実性確保

項目	設計	施工	備考
環境条件			
セメントの種類		普通	
水セメント比		54.00%	
空気量	%	4.5 %	
養生方法		湿潤	

○排水・防水対策

項目	設計	施工	備考
防水対策の有無		有	
セメントの種類		普通	