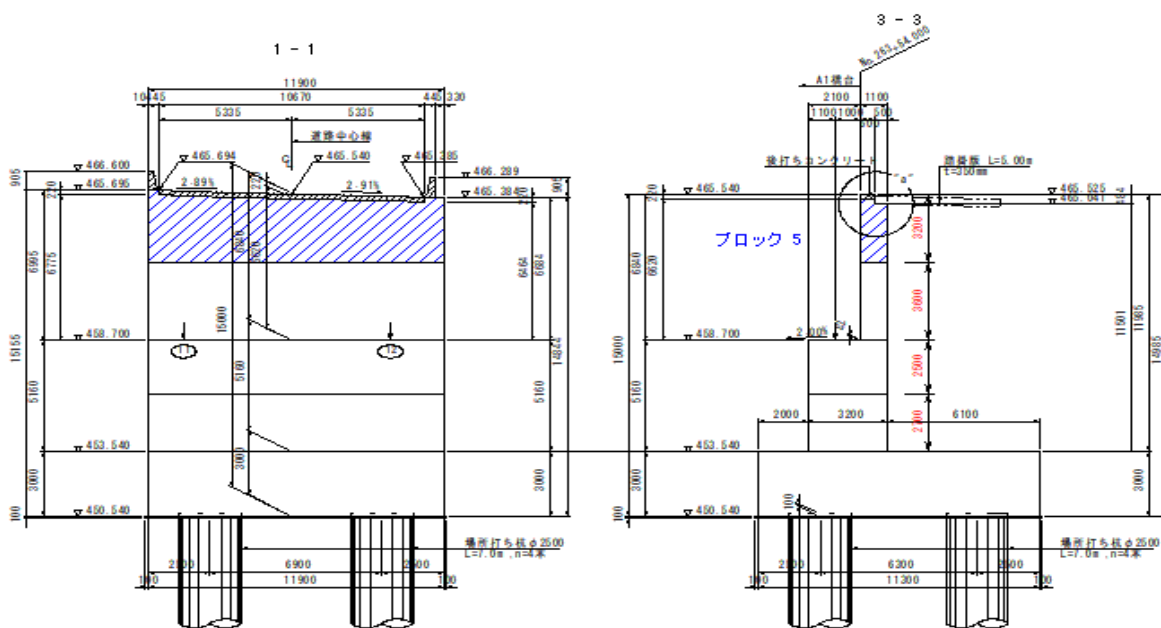


リフト図

○基本情報

発注者(事務所名)	上信自動車道建設事務所	受注者	池原工業株式会社	
路線・河川・地区等	国道145号 上信自動車道西吾妻バイパス	工期	2019/11/05	～ 2020/10/30
工事名	補助公共 道路改築事業 (国道・連携) (仮称) 新大国橋下部工 (A2橋台工)	工区	西吾妻バイパス	
施工場所	吾妻郡 東吾妻町 大字松谷 地内	緯度	36°33'58"	経度 138°45'02"
構造物名	橋台躯体工			
構造物詳細	パラペット2リフト	リフト名	ブロック 5	

打込みリフト図



○構造

構造物種類	橋台
構造形式	RC構造
打込み部位	胸壁

○寸法

厚さ	1.100 m
長さ(幅)	11.90 m

○配筋

主鉄筋	前面	D29 @250
	背面	D29 @250
配力筋	前面	D19 @250
	背面	D32 @250
設計純かぶり		150
申し送り事項	補強鉄筋タイプA D19-1本×10段 タイプB 前面D19-6本 タイプB 背面D19-6本	

○ひび割れ抑制対策

補強鉄筋	タイプA+B
配筋状況(タイプA)	D19 @300
タイプA段数	7段
配筋状況(タイプB)	D19 @250
誘発目地間隔	m
膨張材	kg/m ³
その他の対策	

○鉄筋比

鉄筋比(対策前)	0.208 %
鉄筋比(実施)	0.570 %

リフトID	014-004-05
-------	------------

コンクリート打込み管理表

○基本情報

路線・河川・地区等	国道145号 上信自動車道西吾妻バイパス	工期	2019/11/05	～	2020/10/30
工事名	補助公共 道路改築事業 (国道・連携) (仮称) 新大國橋下部工 (A2橋台工)	工区	西吾妻バイパス		
構造物名	橋台躯体工				
構造物詳細	パラペット2リフト	リフト名	ブロック 5		

○コンクリート

材料・配合	呼び強度	24 N/mm ²	スラブ	12 cm	骨材最大寸法	25 mm
	水セメント比	55 %	単位セメント量	308 kg/m ³		
	セメント種類	高炉B種	セメント会社	デンカ株式会社		
	混和剤	AE減水剤	混和材			
	生コン工場	東橋工場 (池原工業株式会社)				
品質管理試験	試料採取時期	打込み開始時	150m ³ 打込み時又は午後	300m ³ 打込み時	試験許容値	
	スラブ	12.0 cm	cm	cm	±2.5cm	
	空気量	4.3 %	%	%	±1.5%	
	塩化物イオン量	0.030 kg/m ³	kg/m ³	kg/m ³	0.3 kg/m ³ 以下	
	コンクリート温度	28.0 °C	°C	°C		
	打込み時外気温	25.9 °C	°C	°C		
	7日強度	16.2 N/mm ²	N/mm ²	N/mm ²	N/mm ²	
	28日強度	29.5 N/mm ²	N/mm ²	N/mm ²	N/mm ²	

○運搬・打込み・締固め

打込み日	2020/08/06		天気	曇	下側リフト打込み日	2020/07/09
型枠種類	合板木製型枠		下側リフト打継目処理	ジェット水レイタンス除去		
運搬	現場までの運搬時間	21 分	現場待機時間	2 分	荷卸し時間	8 分/台
	現場内運搬方法	ポンプ (配管なし)	ポンプ圧送距離	18 m	ポンプ車台数	1 台
打込み	開始時刻	08:30	終了時刻	13:00		
	リフト高	3.2 m	打込み量	96.0 m ³	打込み速度	0.7 m/h
締固め	バイレタ台数	5 台	バイレタ人数	6 人	バイレタ予備	1 台
	ホース筒先	1 人				

○コンクリート温度履歴

初期温度	30.4 °C	最高温度	64.0 °C	温度上昇量	33.6 °C
最高温度に到達した時間	52 時間後				

○養生

脱型日	2020/08/17		残置期間	11 日
養生方法	型枠面	無し		
	打込み面	養生マット+散水		
養生 (湿潤状態) 期間	7 日			

コンクリート打込み管理表 (温度計測その1)

○基本情報

路線・河川・地区等	国道145号 上信自動車道西吾妻バイパス	工期	2019/11/05	～	2020/10/30
工事名	補助公共 道路改築事業 (国道・連携) (仮称) 新大國橋下部工 (A2橋台工)	工区	西吾妻バイパス		
構造物名	橋台躯体工				
構造物詳細	パラペット2リフト	リフト名	ブロック 5		

日時	天気	計測時刻	コンクリート温度	外気温	備考
2020/08/06 (木)	晴		30.4 °C	34.1 °C	
2020/08/07 (金)	朝	08:00	59.1 °C	25.7 °C	
	昼	12:00	61.5 °C	32.4 °C	
	夕	17:00	63.1 °C	27.6 °C	
2020/08/08 (土)	朝	08:00	63.9 °C	24.1 °C	
	昼	12:00	64.0 °C	26.7 °C	
	夕	17:00	62.5 °C	27.1 °C	
2020/08/09 (日)	朝	08:00	59.8 °C	24.7 °C	
	昼	12:00	58.4 °C	28.3 °C	
	夕	17:00	57.7 °C	28.9 °C	
2020/08/10 (月)	朝	08:00	55.1 °C	24.5 °C	
	昼	12:00	53.5 °C	33.2 °C	
	夕	17:00	53.3 °C	25.7 °C	
2020/08/11 (火)	朝	08:00	50.4 °C	28.3 °C	
	昼	12:00	49.7 °C	38.4 °C	
	夕	17:00	48.6 °C	31.8 °C	
2020/08/12 (水)	朝	08:00	49.1 °C	27.7 °C	
	昼	12:00	47.4 °C	31.8 °C	
	夕	17:00	48.1 °C	25.3 °C	
2020/08/13 (木)	朝	08:00	46.3 °C	26.2 °C	
	昼	12:00	44.8 °C	30.9 °C	
	夕	17:00	43.7 °C	28.2 °C	
2020/08/14 (金)	朝	08:00	43.5 °C	29.5 °C	
	昼	12:00	42.5 °C	33.7 °C	
	夕	17:00	42.2 °C	28.6 °C	
2020/08/15 (土)	朝	08:00	41.4 °C	30.8 °C	
	昼	12:00	40.0 °C	36.7 °C	
	夕	17:00	40.6 °C	29.6 °C	
2020/08/16 (日)	朝	08:00	40.2 °C	28.7 °C	
	昼	12:00	40.2 °C	33.4 °C	
	夕	17:00	39.6 °C	28.3 °C	
2020/08/17 (月)	朝	08:00	38.9 °C	29.7 °C	
	昼	12:00	38.2 °C	35.8 °C	
	夕	17:00	38.4 °C	28.1 °C	
2020/08/18 (火)	朝	08:00	37.6 °C	28.7 °C	
	昼	12:00	36.0 °C	36.6 °C	
	夕	17:00	36.7 °C	28.1 °C	
2020/08/19 (水)	朝	08:00	36.4 °C	29.0 °C	
	昼	12:00	34.6 °C	33.4 °C	
	夕	17:00	35.3 °C	30.5 °C	
2020/08/20	朝	08:00	34.9 °C	26.1 °C	
	昼	12:00	34.4 °C	35.4 °C	
	夕	17:00	33.8 °C	33.2 °C	
2020/08/21 (金)	朝	08:00	33.9 °C	26.6 °C	
	昼	12:00	33.3 °C	34.0 °C	
	夕	17:00	34.1 °C	30.1 °C	
2020/08/22 (土)	朝	08:00	34.1 °C	25.9 °C	
	昼	12:00	33.4 °C	31.2 °C	
	夕	17:00	33.6 °C	22.1 °C	
2020/08/23 (日)	朝	08:00	31.9 °C	21.1 °C	
	昼	12:00	31.7 °C	28.2 °C	
	夕	17:00	32.2 °C	28.0 °C	

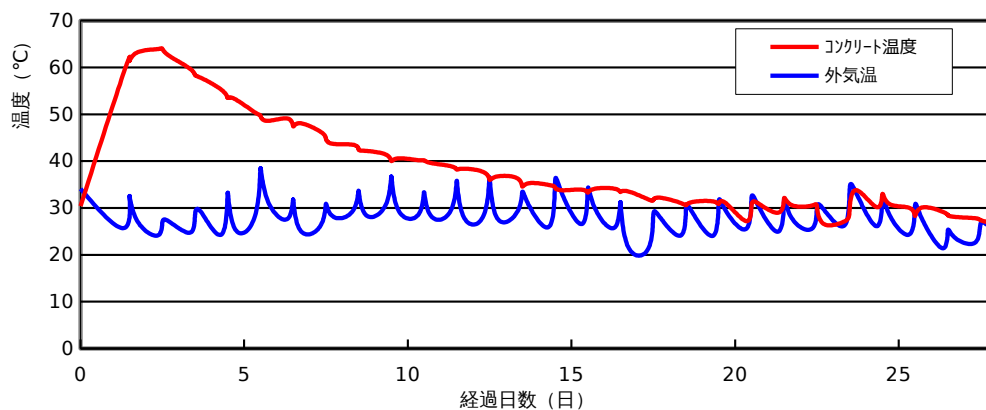
コンクリート打込み管理表 (温度計測その2)

○基本情報

路線・河川・地区等	国道145号 上信自動車道西吾妻バイパス	工期	2019/11/05	~	2020/10/30
工事名	補助公共 道路改築事業 (国道・連携) (仮称) 新大国橋下部工 (A2橋台工)	工区	西吾妻バイパス		
構造物名	橋台躯体工				
構造物詳細	パラペット2リフト	リフト名	ブロック 5		

日時	天気	計測時刻	コンクリート温度	外気温	備考
2020/08/24 (月)	朝	08:00	31.1 °C	24.1 °C	
	昼	12:00	30.6 °C	29.6 °C	
	夕	17:00	31.3 °C	28.9 °C	
2020/08/25 (火)	朝	08:00	31.4 °C	24.1 °C	
	昼	12:00	30.9 °C	31.1 °C	
	夕	17:00	31.1 °C	29.5 °C	
2020/08/26 (水)	朝	08:00	27.2 °C	25.5 °C	
	昼	12:00	30.3 °C	31.8 °C	
	夕	17:00	31.0 °C	30.5 °C	
2020/08/27 (木)	朝	08:00	29.0 °C	25.0 °C	
	昼	12:00	32.1 °C	31.8 °C	
	夕	17:00	30.7 °C	28.1 °C	
2020/08/28 (金)	朝	08:00	30.5 °C	25.5 °C	
	昼	12:00	30.3 °C	29.9 °C	
	夕	17:00	26.6 °C	29.7 °C	
2020/08/29 (土)	朝	08:00	27.1 °C	26.2 °C	
	昼	12:00	29.6 °C	33.7 °C	
	夕	17:00	33.8 °C	33.1 °C	
2020/08/30 (日)	朝	08:00	30.2 °C	26.1 °C	
	昼	12:00	33.0 °C	32.3 °C	
	夕	17:00	30.9 °C	28.7 °C	
2020/08/31 (月)	朝	08:00	30.0 °C	24.4 °C	
	昼	12:00	28.3 °C	30.5 °C	
	夕	17:00	30.1 °C	27.7 °C	
2020/09/01 (火)	朝	08:00	29.2 °C	21.4 °C	
	昼	12:00	28.5 °C	25.1 °C	
	夕	17:00	28.1 °C	23.7 °C	
2020/09/02 (水)	朝	08:00	27.8 °C	22.6 °C	
	昼	12:00	27.4 °C	26.6 °C	
	夕	17:00	27.0 °C	26.3 °C	

コンクリート温度・外気温計測結果



ひび割れ調査票 (その1)

○基本情報

路線・河川・地区等	国道145号 上信自動車道西吾妻バイパス	工期	2019/11/05	~	2020/10/30
工事名	補助公共 道路改築事業 (国道・連携) (仮称) 新大國橋下部工 (A2橋台工)	工区	西吾妻バイパス		
構造物名	橋台躯体工				
構造物詳細	パラペット2リフト	リフト名	ブロック 5		

○ひび割れの有無

ひび割れの有無	無
---------	---

○ひび割れ概要

ひび割れ調査票 (その2)

○基本情報

路線・河川・地区等	国道145号 上信自動車道西吾妻バイパス	工期	2019/11/05	～	2020/10/30
工事名	補助公共 道路改築事業 (国道・連携) (仮称)新大國橋下部工 (A2橋台工)	工区	西吾妻バイパス		
構造物名	橋台躯体工				
構造物詳細	パラペット2リフト	リフト名	ブロック 5		

○ひび割れ状況

ひび割れ	No.	No.1	No.2	No.3	No.4	No.5	No.6	No.7	No.8	No.9	No.10	No.11
	位置											
	形状											
	方向											
調査日												
	備考	2020/08/17.2020/08/21.2020/09/03.2020/10/15.2020/11/11.2020/11/12 ひび割れ無し										
補修	補修の有無											
	補修日											
	補修方法											
	備考											

設計，施工対比確認表（その1）

○基本情報

路線・河川・地区等	国道145号 上信自動車道西吾妻バイパス	工期	2019/11/05	～	2020/10/30
工事名	補助公共 道路改築事業（国道・連携）（仮称）新大國橋下部工（A2橋台工）	工区	西吾妻バイパス		
構造物名	橋台躯体工				
構造物詳細	パラペット2リフト	リフト名	ブロック 5		

○確実な充填

項目	設計	施工	備考
最小鉄筋間隔	150 mm	150 mm	打込みに影響するもの
最小スランブ	12.0 cm	12.0 cm	設計値/想定値
発注スランブ	12.0 cm	12.0 cm	設計値/実際
流動化剤の後添加有無		無	
打込み時の一時鉄筋移動		無	
コンクリートの施工性		良好	施工者の評価
初期欠陥の有無/程度	豆板	無	有無/程度
	コールドジョイント	無	
	沈みひび割れ	無	
補修の有無/方法		無	有無/方法

○ひび割れ抑制

項目	設計	施工	備考	
温度ひび割れ検討	対象外	対象外	対象/対象外	
温度ひび割れ幅の限界値	mm	0.2 mm		
照査方法		群馬DB		
条件	打込み時期	8月		
	打込み温度	28.0℃		
	外気温	25.9℃		
	リフト高	m	3.200 m	
	セメントの種類		高炉 B種	
	断熱温度上昇特性			
結果	ひび割れ指数	0.7		
	最大ひび割れ幅	mm	mm	
	最高温度	℃	64.0℃	
	ひび割れ抑制対策		補強鉄筋	
	補修の有無/方法		無	有無/方法

○かぶり（厚さ）の確保

項目	設計	施工	備考
最小かぶり ^{※1}	70 mm	110 mm	
誤差の想定値 ^{※2}	29 mm	6.5 mm	

※1：施工は非破壊試験による実測値

※2：施工は非破壊試験の測定誤差の想定値

設計，施工対比確認表（その2）

○基本情報

路線・河川・地区等	国道145号 上信自動車道西吾妻バイパス	工期	2019/11/05	～	2020/10/30
工事名	補助公共 道路改築事業（国道・連携）	（仮称）新大国橋下部工（A2橋台工）	工区	西吾妻バイパス	
構造物名	橋台躯体工				
構造物詳細	パラペット2リフト	リフト名	ブロック 5		

○密実性確保

項目	設計	施工	備考
環境条件	標準環境	標準環境	
セメントの種類	高炉B種	高炉B種	
水セメント比	55%以下	54.90%	
空気量	4.5%	4.3%	
養生方法	湿潤	養生マット+散水	

○排水・防水対策

項目	設計	施工	備考
防水対策の有無	無	無	
セメントの種類	高炉B種	高炉B種	