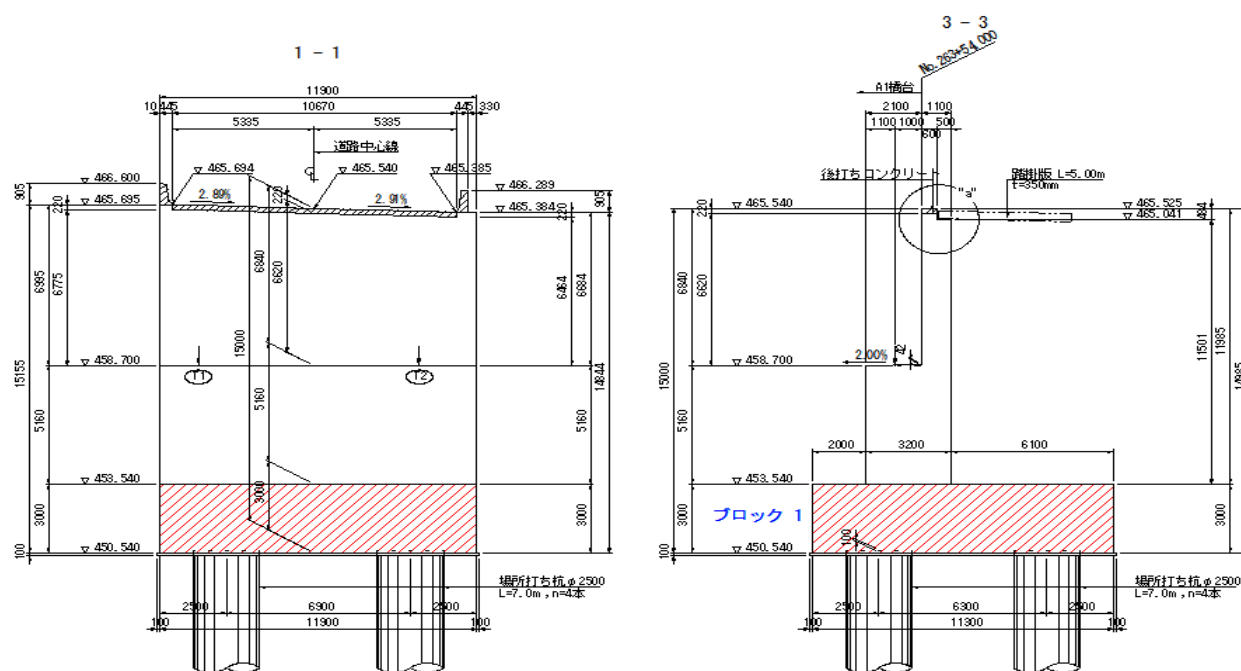


リフト図

○基本情報

発注者(事務所名)	上信自動車道建設事務所	受注者	池原工業株式会社	
路線・河川・地区等	国道145号 上信自動車道西吾妻バイパス	工期	2019/11/05	~ 2020/10/30
工事名	補助公共 道路改築事業 (国道・連携) (仮称) 新大国橋下部工 (A2橋台工)	工区	西吾妻バイパス	
施工場所	吾妻郡 東吾妻町 大字松谷 地内	緯度	36°33'58"	経度 138°45'02"
構造物名	橋台躯体工			
構造物詳細	底版	リフト名	ブロック 1	

打込みリフト図



○構造

構造物種類	橋台
構造形式	RC構造
打込み部位	底版

○寸法

厚さ	11.300 m
長さ(幅)	11.90 m

○配筋

主鉄筋	前面	D16 @250
	背面	D32 @250
配力筋	前面	D16 @250
	背面	D19 @250
設計純かぶり		150
申し送り事項	底版で打継拘束がないため、ひび割れ対策を行わない	

○ひび割れ抑制対策

補強鉄筋	---
配筋状況(タイプA)	
タイプA段数	段
配筋状況(タイプB)	
誘発目地間隔	m
膨張材	kg/m <sup>3</sup>
その他の対策	

○鉄筋比

鉄筋比(対策前)	0.109 %
鉄筋比(実施)	%

リフトID	014-004-01
-------	------------

## コンクリート打込み管理表

## ○基本情報

路線・河川・地区等	国道145号 上信自動車道西吾妻バイパス	工期	2019/11/05	～	2020/10/30
工事名	補助公共 道路改築事業 (国道・連携) (仮称) 新大國橋下部工 (A2橋台工)	工区	西吾妻バイパス		
構造物名	橋台躯体工				
構造物詳細	底版	リフト名	ブロック 1		

## ○コンクリート

材料・配合	呼び強度	24 N/mm <sup>2</sup>	スランプ	12 cm	骨材最大寸法	25 mm	
	水セメント比	55 %	単位セメント量	308 kg/m <sup>3</sup>			
	セメント種類	高炉B種	セメント会社	デンカ株式会社			
	混和剤	AE減水剤	混和材				
	生コン工場	東橋工場 (池原工業株式会社)					
品質管理試験	試料採取時期	打込み開始時	150m <sup>3</sup> 打込み時又は午後	300m <sup>3</sup> 打込み時	試験許容値		
	スランプ	12.5 cm	14.0 cm	13.5 cm	±2.5cm		
	空気量	5.4 %	5.1 %	5.5 %	±1.5%		
	塩化物イオン量	0.030 kg/m <sup>3</sup>		kg/m <sup>3</sup>	kg/m <sup>3</sup>	0.3 kg/m <sup>3</sup> 以下	
	コンクリート温度	15.0 °C	17.0 °C	18.0 °C			
	打込み時外気温	10.0 °C	15.7 °C	19.1 °C			
	7日強度	19.8 N/mm <sup>2</sup>	17.7 N/mm <sup>2</sup>	17.9 N/mm <sup>2</sup>			
	28日強度	34.4 N/mm <sup>2</sup>	31.4 N/mm <sup>2</sup>	32.2 N/mm <sup>2</sup>			

## ○運搬・打込み・締固め

打込み日	2020/05/09		天気	晴	下側リフト打込み日	
型枠種類	メタルフォーム		下側リフト打継目処理			
運搬	現場までの運搬時間	21 分	現場待機時間	2 分	荷卸し時間	8 分/台
	現場内運搬方法	ポンプ (配管なし)	ポンプ圧送距離	18 m	ポンプ車台数	2 台
打込み	開始時刻	07:02	終了時刻	14:07		
	リフト高	3.0 m	打込み量	404.0 m <sup>3</sup>	打込み速度	0.4 m/h
締固め	パイプ台数	4 台	パイプ人数	6 人	パイプ予備	2 台
	ホース筒先	2 人				

## ○コンクリート温度履歴

初期温度	20.0 °C	最高温度	46.8 °C	温度上昇量	26.8 °C
最高温度に到達した時間	53 時間後				

## ○養生

脱型日	2020/05/21		残置期間	12 日	
養生方法	型枠面	無し			
	打込み面	養生マット+散水			
養生 (湿潤状態) 期間	7 日				

## コンクリート打込み管理表 (温度計測その1)

## ○基本情報

路線・河川・地区等	国道145号 上信自動車道西吾妻バイパス	工期	2019/11/05	～	2020/10/30
工事名	補助公共 道路改築事業 (国道・連携) (仮称) 新大國橋下部工 (A2橋台工)	工区	西吾妻バイパス		
構造物名	橋台躯体工				
構造物詳細	底版	リフト名	ブロック 1		

日時	天気	計測時刻	コンクリート温度	外気温	備考
2020/05/09 (土)	朝		20.0 °C	21.2 °C	
	昼				
	夕				
2020/05/10 (日)	朝	08:00	35.4 °C	20.0 °C	
	昼	12:00	39.7 °C	22.0 °C	
	夕	17:00	42.8 °C	19.5 °C	
2020/05/11 (月)	朝	08:00	46.7 °C	20.6 °C	
	昼	12:00	46.8 °C	21.4 °C	
	夕	17:00	46.2 °C	19.9 °C	
2020/05/12 (火)	朝	08:00	44.0 °C	20.5 °C	
	昼	12:00	42.9 °C	24.6 °C	
	夕	17:00	40.2 °C	21.5 °C	
2020/05/13 (水)	朝	08:00	38.2 °C	22.5 °C	
	昼	12:00	36.4 °C	24.8 °C	
	夕	17:00	33.9 °C	21.6 °C	
2020/05/14 (木)	朝	08:00	31.4 °C	22.4 °C	
	昼	12:00	30.9 °C	25.9 °C	
	夕	17:00	29.4 °C	23.8 °C	
2020/05/15 (金)	朝	08:00	28.4 °C	22.6 °C	
	昼	12:00	29.7 °C	27.4 °C	
	夕	17:00	27.6 °C	23.9 °C	
2020/05/16 (土)	朝	08:00	26.7 °C	24.8 °C	
	昼	12:00	26.8 °C	26.0 °C	
	夕	17:00	25.8 °C	23.6 °C	
2020/05/17 (日)	朝	08:00	25.4 °C	21.7 °C	
	昼	12:00	24.8 °C	24.5 °C	
	夕	17:00	24.0 °C	20.6 °C	
2020/05/18 (月)	朝	08:00	23.9 °C	20.1 °C	
	昼	12:00	23.1 °C	25.0 °C	
	夕	17:00	23.2 °C	18.7 °C	
2020/05/19 (火)	朝	08:00	20.8 °C	18.9 °C	
	昼	12:00	20.9 °C	19.3 °C	
	夕	17:00	20.6 °C	18.4 °C	
2020/05/20 (水)	朝	08:00	18.1 °C	17.8 °C	
	昼	12:00	19.0 °C	18.5 °C	
	夕	17:00	17.8 °C	14.3 °C	
2020/05/21 (木)	朝	08:00	14.6 °C	12.5 °C	
	昼	12:00	15.1 °C	12.4 °C	
	夕	17:00	15.1 °C	12.9 °C	
2020/05/22 (金)	朝	08:00	14.8 °C	13.7 °C	
	昼	12:00	17.0 °C	17.0 °C	
	夕	17:00	16.7 °C	15.6 °C	
2020/05/23	朝	08:00	15.8 °C	16.0 °C	
	昼	12:00	18.6 °C	20.5 °C	
	夕	17:00	19.0 °C	19.0 °C	
2020/05/24 (日)	朝	08:00	18.1 °C	18.3 °C	
	昼	12:00	19.1 °C	19.8 °C	
	夕	17:00	19.5 °C	18.9 °C	
2020/05/25 (月)	朝	08:00	18.6 °C	18.9 °C	
	昼	12:00	26.0 °C	26.9 °C	
	夕	17:00	23.1 °C	22.1 °C	
2020/05/26 (火)	朝	08:00	18.9 °C	18.0 °C	
	昼	12:00	23.8 °C	22.1 °C	
	夕	17:00	20.6 °C	18.4 °C	

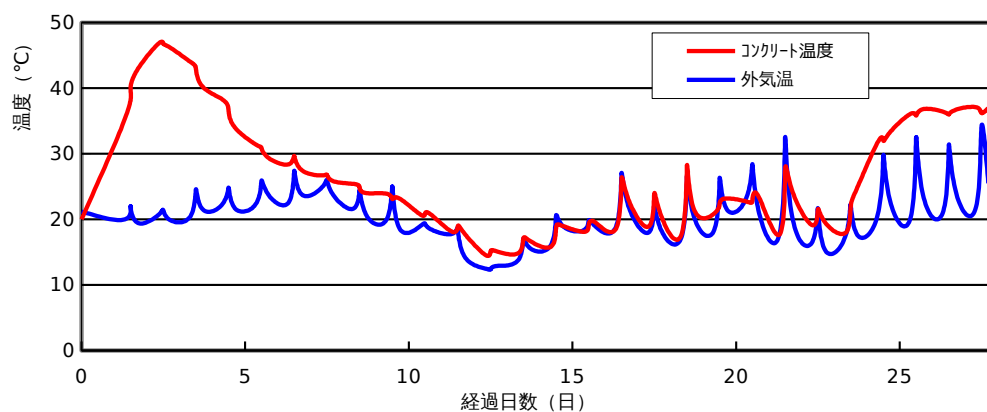
## コンクリート打込み管理表 (温度計測その2)

## ○基本情報

路線・河川・地区等	国道145号 上信自動車道西吾妻バイパス	工期	2019/11/05	～	2020/10/30
工事名	補助公共 道路改築事業 (国道・連携) (仮称) 新大国橋下部工 (A2橋台工)	工区	西吾妻バイパス		
構造物名	橋台躯体工				
構造物詳細	底版	リフト名	ブロック 1		

日時	天気	計測時刻	コンクリート温度	外気温	備考
2020/05/27 (水)	朝	08:00	17.7 °C	17.3 °C	
	昼	12:00	28.2 °C	26.5 °C	
	夕	17:00	21.6 °C	20.5 °C	
2020/05/28 (木)	朝	08:00	20.9 °C	18.4 °C	
	昼	12:00	22.4 °C	26.3 °C	
	夕	17:00	23.2 °C	21.6 °C	
2020/05/29 (金)	朝	08:00	22.7 °C	23.5 °C	
	昼	12:00	23.0 °C	28.4 °C	
	夕	17:00	23.3 °C	20.9 °C	
2020/05/30 (土)	朝	08:00	17.7 °C	17.9 °C	
	昼	12:00	27.3 °C	32.5 °C	
	夕	17:00	24.5 °C	20.6 °C	
2020/05/31 (日)	朝	08:00	19.1 °C	16.6 °C	
	昼	12:00	21.5 °C	21.7 °C	
	夕	17:00	19.6 °C	15.4 °C	
2020/06/01 (月)	朝	08:00	17.9 °C	17.3 °C	
	昼	12:00	21.7 °C	22.3 °C	
	夕	17:00	24.9 °C	17.6 °C	
2020/06/02 (火)	朝	08:00	31.8 °C	20.8 °C	
	昼	12:00	32.0 °C	29.8 °C	
	夕	17:00	33.3 °C	22.8 °C	
2020/06/03 (水)	朝	08:00	36.1 °C	20.3 °C	
	昼	12:00	35.8 °C	32.4 °C	
	夕	17:00	36.8 °C	23.8 °C	
2020/06/04 (木)	朝	08:00	36.4 °C	21.3 °C	
	昼	12:00	36.0 °C	31.3 °C	
	夕	17:00	36.7 °C	24.3 °C	
2020/06/05 (金)	朝	08:00	37.1 °C	21.9 °C	
	昼	12:00	36.2 °C	34.2 °C	
	夕	17:00	37.0 °C	25.5 °C	

コンクリート温度・外気温計測結果



ひび割れ調査票 (その1)

○基本情報

路線・河川・地区等	国道145号 上信自動車道西吾妻バイパス	工期	2019/11/05	~	2020/10/30
工事名	補助公共 道路改築事業 (国道・連携) (仮称) 新大國橋下部工 (A2橋台工)	工区	西吾妻バイパス		
構造物名	橋台躯体工				
構造物詳細	底版	リフト名	ブロック 1		

○ひび割れの有無

ひび割れの有無	無
---------	---

○ひび割れ概要

## ひび割れ調査票 (その2)

## ○基本情報

路線・河川・地区等	国道145号 上信自動車道西吾妻バイパス	工期	2019/11/05	～	2020/10/30
工事名	補助公共 道路改築事業 (国道・連携)	(仮称)新大國橋下部工 (A2橋台工)	工区	西吾妻バイパス	
構造物名	橋台躯体工				
構造物詳細	底版	リフト名	ブロック 1		

## ○ひび割れ状況

ひび割れ	No.	No.1	No.2	No.3	No.4	No.5	No.6	No.7	No.8	No.9	No.10	No.11
	位置											
	形状											
	方向											
調査日												
		備考	2020/05/21.2020/06/06.2020/06/29.2020/07/16.2020/08/06.2020/08/21. 2020/09.03 ひび割れ無し									
補修	補修の有無											
	補修日											
	補修方法											
	備考											

## 設計，施工対比確認表（その1）

## ○基本情報

路線・河川・地区等	国道145号 上信自動車道西吾妻バイパス	工期	2019/11/05	～	2020/10/30
工事名	補助公共 道路改築事業（国道・連携）（仮称）新大國橋下部工（A2橋台工）	工区	西吾妻バイパス		
構造物名	橋台躯体工				
構造物詳細	底版	リフト名	ブロック 1		

## ○確実な充填

項目	設計	施工	備考
最小鉄筋間隔	150 mm	150 mm	打込みに影響するもの
最小スランブ	12.0 cm	12.5 cm	設計値/想定値
発注スランブ	12.0 cm	12.0 cm	設計値/実際
流動化剤の後添加有無		無	
打込み時の一時鉄筋移動		無	
コンクリートの施工性		良好	施工者の評価
初期欠陥の有無/程度	豆板	無	有無/程度
	コールドジョイント	無	
	沈みひび割れ	無	
補修の有無/方法		無	有無/方法

## ○ひび割れ抑制

項目	設計	施工	備考	
温度ひび割れ検討	対象外	対象外	対象/対象外	
温度ひび割れ幅の限界値	mm	0.2 mm		
照査方法		群馬DB		
条件	打込み時期	5月		
	打込み温度	18℃		
	外気温	21.2℃		
	リフト高	m	3.000 m	
	セメントの種類		高炉 B種	
	断熱温度上昇特性			
結果	ひび割れ指数	0.88		
	最大ひび割れ幅	mm	mm	
	最高温度	℃	46.8℃	
	ひび割れ抑制対策		無し	
	補修の有無/方法		無	有無/方法

## ○かぶり（厚さ）の確保

項目	設計	施工	備考
最小かぶり <sup>※1</sup>	112 mm	mm	
誤差の想定値 <sup>※2</sup>	32 mm	mm	

※1：施工は非破壊試験による実測値

※2：施工は非破壊試験の測定誤差の想定値

## 設計，施工対比確認表（その2）

## ○基本情報

路線・河川・地区等	国道145号 上信自動車道西吾妻バイパス	工期	2019/11/05	～	2020/10/30
工事名	補助公共 道路改築事業（国道・連携）	（仮称）新大国橋下部工（A2橋台工）	工区	西吾妻バイパス	
構造物名	橋台躯体工				
構造物詳細	底版	リフト名	ブロック 1		

## ○密実性確保

項目	設計	施工	備考
環境条件	標準配合	標準配合	
セメントの種類	高炉B種	高炉B種	
水セメント比	55%以下	54.90%	
空気量	4.5%	5.3%	
養生方法	一般養生	養生マット+散水	

## ○排水・防水対策

項目	設計	施工	備考
防水対策の有無	無	無	
セメントの種類	高炉B種	高炉B種	