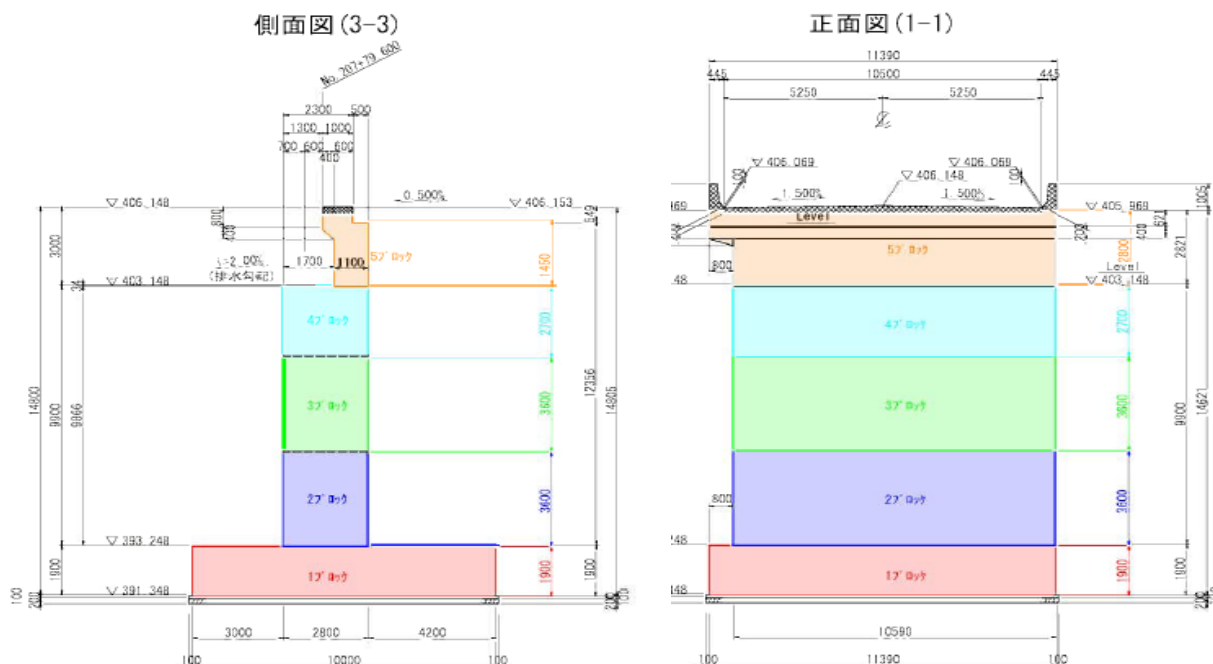


リフト図

○基本情報

発注者(事務所名)	上信自動車道建設事務所	受注者	池原工業株式会社		
路線・河川・地区等	上信自動車道 吾妻東バイパス	工期	2018/10/04	~ 2019/09/30	
工事名	道路改築事業 (国道・連携)		工区	厚田工区	
施工場所	吾妻郡東吾妻町大字厚田地内	緯度	36°32'46"	経度	138°48'09"
構造物名	(仮称) 厚田IC橋				
構造物詳細	A 2 橋台	リフト名	4		

打込みリフト図



○構造

構造物種類	橋台
構造形式	RC構造
打込み部位	たて壁

○寸法

厚さ	2.800 m
長さ(幅)	10.59 m

○配筋

主鉄筋	前面	D29 @250
	背面	D29 @125
配力筋	前面	D19 @125
	背面	D19 @125
設計純かぶり		-
申し送り事項	-	

○ひび割れ抑制対策

補強鉄筋	タイプA+B
配筋状況(タイプA)	D19 @125
タイプA段数	10段
配筋状況(タイプB)	D19 @200
誘発目地間隔	m
膨張材	0.0 kg/m <sup>3</sup>
その他の対策	-

○鉄筋比

鉄筋比(対策前)	0.380 %
鉄筋比(実施)	0.385 %

リフトID	014-001-04
-------	------------

## コンクリート打込み管理表

## ○基本情報

路線・河川・地区等	上信自動車道 吾妻東バイパス	工期	2018/10/04	～	2019/09/30
工事名	道路改築事業 (国道・連携)			工区	厚田工区
構造物名	(仮称) 厚田 I C 橋				
構造物詳細	A 2 橋台	リフト名	4		

## ○コンクリート

材料・配合	呼び強度	24 N/mm <sup>2</sup>	スラブ	12 cm	骨材最大寸法	25 mm
	水セメント比	55 %	単位体積量	308 kg/m <sup>3</sup>		
	セメント種類	高炉B種	セメント会社	デンカ株式会社		
	混和剤	AE減水剤	混和材			
	生コン工場	池原工業(株)東橋工場				
品質管理試験	試料採取時期	打込み開始時	150m <sup>3</sup> 打込み時又は午後	300m <sup>3</sup> 打込み時	試験許容値	
	スラブ	11.5 cm	cm	cm		
	空気量	5.2 %	%	%		
	塩化物イオン量	0.020 kg/m <sup>3</sup>	kg/m <sup>3</sup>	kg/m <sup>3</sup>	kg/m <sup>3</sup> 以下	
	コンクリート温度	28.0 °C	°C	°C		
	打込み時外気温	32.7 °C	°C	°C		
	7日強度	16.3 N/mm <sup>2</sup>	N/mm <sup>2</sup>	N/mm <sup>2</sup>	N/mm <sup>2</sup>	
	28日強度	27.9 N/mm <sup>2</sup>	N/mm <sup>2</sup>	N/mm <sup>2</sup>	N/mm <sup>2</sup>	

## ○運搬・打込み・締固め

打込み日	2020/08/05		天気	曇り	下側ワ打込み日	
型枠種類	普通型枠		下側ワ打継目処理	レタス除去		
運搬	現場までの運搬時間	15 分	現場待機時間	5 分	荷卸し時間	10 分/台
	現場内運搬方法	ポンプ (配管なし)	ポンプ圧送距離	0 m	ポンプ車台数	1 台
打込み	開始時刻	07:06	終了時刻	11:36		
	リフト高	2.7 m	打込み量	100.0 m <sup>3</sup>	打込み速度	27.0 m/h
締固め	パイプ台数	6 台	パイプ人数	4 人	パイプ予備	2 台
	ホース筒先	1 人				

## ○コンクリート温度履歴

初期温度	35.3 °C	最高温度	71.9 °C	温度上昇量	36.6 °C
最高温度に到達した時間	48 時間後				

## ○養生

脱型日	2020/08/10		残置期間	5 日
養生方法	型枠面	シート養生		
	打込み面	養生マット		
養生 (湿潤状態) 期間	4 日			

## コンクリート打込み管理表 (温度計測その1)

## ○基本情報

路線・河川・地区等	上信自動車道 吾妻東バイパス	工期	2018/10/04	～	2019/09/30
工事名	道路改築事業 (国道・連携)			工区	厚田工区
構造物名	(仮称) 厚田 I C 橋				
構造物詳細	A 2 橋台	リフト名	4		

日時	天気	計測時刻	コンクリート温度	外気温	備考
2020/08/05 (水)	朝	08:00	28.0 °C	26.7 °C	
	昼	12:00	35.3	32.6	
	夕	17:00	37.0	31.4	
2020/08/06 (木)	朝	08:00	34.1 °C	25.6 °C	
	昼	12:00	48.7 °C	31.8 °C	
	夕	17:00	72.7 °C	29.9 °C	
2020/08/07 (金)	朝	08:00	70.8 °C	25.9 °C	
	昼	12:00	71.9 °C	30.2 °C	
	夕	17:00	71.9 °C	29.6 °C	
2020/08/08 (土)	朝	08:00	70.8 °C	25.1 °C	
	昼	12:00	69.7 °C	27.4 °C	
	夕	17:00	66.7 °C	27.1 °C	
2020/08/09 (日)	朝	08:00	67.4 °C	24.7 °C	
	昼	12:00	67.8 °C	28.3 °C	
	夕	17:00	66.0 °C	28.9 °C	
2020/08/10 (月)	朝	08:00	64.5 °C	24.5 °C	
	昼	12:00	64.1 °C	33.2 °C	
	夕	17:00	68.9 °C	29.9 °C	
2020/08/11 (火)	朝	08:00	62.6 °C	26.9 °C	
	昼	12:00	64.6 °C	35.7 °C	
	夕	17:00	62.2 °C	35.1 °C	
2020/08/12 (水)	朝	08:00	54.7 °C	28.4 °C	
	昼	12:00	57.7 °C	33.4 °C	
	夕	17:00	58.8 °C	27.2 °C	
2020/08/13 (木)	朝	07:30	51.3 °C	25.0 °C	
	昼	12:00	54.6 °C	31.8 °C	
	夕	17:00	53.0 °C	29.9 °C	
2020/08/14 (金)	朝	08:00	47.3 °C	24.9 °C	
	昼	12:00	48.9 °C	32.9 °C	
	夕	17:00	46.8 °C	31.4 °C	
2020/08/15 (土)	朝	09:00	41.3 °C	26.9 °C	
	昼	12:00	42.7 °C	34.9 °C	
	夕	17:00	41.1 °C	33.7 °C	
2020/08/16 (日)	朝	08:00	40.2 °C	26.9 °C	
	昼	12:00	41.6 °C	33.9 °C	
	夕	17:00	39.8 °C	31.7 °C	
2020/08/17 (月)	朝	08:00	39.6 °C	26.6 °C	
	昼	12:00	40.6 °C	33.0 °C	
	夕	17:00	39.9 °C	30.7 °C	
2020/08/18 (火)	朝	08:00	35.7 °C	25.7 °C	
	昼	12:00	37.0 °C	33.3 °C	
	夕	17:00	32.7 °C	31.4 °C	
2020/08/19	朝	08:00	27.4 °C	24.5 °C	
	昼	12:00	36.4 °C	32.8 °C	
	夕	17:00	31.9 °C	31.9 °C	
2020/08/20 (木)	朝	08:00	28.5 °C	25.2 °C	
	昼	12:00	38.3 °C	35.4 °C	
	夕	17:00	34.5 °C	33.3 °C	
2020/08/21 (金)	朝	08:00	32.0 °C	26.6 °C	
	昼	12:00	36.5 °C	34.0 °C	
	夕	17:00	34.1 °C	30.1 °C	
2020/08/22 (土)	朝	08:00	32.4 °C	25.9 °C	
	昼	12:00	35.3 °C	31.2 °C	
	夕	17:00	30.3 °C	21.3 °C	

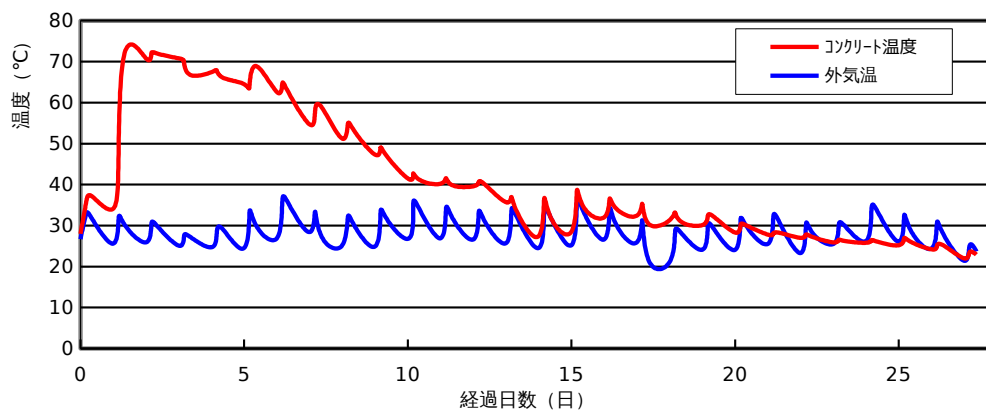
コンクリート打込み管理表 (温度計測その2)

○基本情報

路線・河川・地区等	上信自動車道 吾妻東バイパス	工期	2018/10/04	~	2019/09/30
工事名	道路改築事業 (国道・連携)			工区	厚田工区
構造物名	(仮称) 厚田IC橋				
構造物詳細	A 2橋台	リフト名	4		

日時	天気	計測時刻	コンクリート温度	外気温	備考
2020/08/23 (日)	朝	08:00	31.3 °C	21.1 °C	
	昼	12:00	33.2 °C	28.2 °C	
	夕	17:00	30.8 °C	28.0 °C	
2020/08/24 (月)	朝	08:00	30.1 °C	24.1 °C	
	昼	12:00	32.3 °C	29.6 °C	
	夕	17:00	32.0 °C	28.9 °C	
2020/08/25 (火)	朝	08:00	28.3 °C	24.1 °C	
	昼	12:00	30.1 °C	31.1 °C	
	夕	17:00	29.9 °C	29.5 °C	
2020/08/26 (水)	朝	08:00	27.8 °C	25.5 °C	
	昼	12:00	28.0 °C	31.8 °C	
	夕	17:00	28.2 °C	30.5 °C	
2020/08/27 (木)	朝	08:00	27.0 °C	23.3 °C	
	昼	12:00	27.8 °C	30.2 °C	
	夕	17:00	27.2 °C	28.1 °C	
2020/08/28 (金)	朝	08:00	25.9 °C	25.5 °C	
	昼	12:00	26.5 °C	29.9 °C	
	夕	17:00	26.2 °C	29.7 °C	
2020/08/29 (土)	朝	08:00	25.8 °C	26.2 °C	
	昼	12:00	26.4 °C	33.7 °C	
	夕	17:00	26.0 °C	33.1 °C	
2020/08/30 (日)	朝	08:00	25.2 °C	26.1 °C	
	昼	12:00	26.9 °C	32.3 °C	
	夕	17:00	26.0 °C	28.7 °C	
2020/08/31 (月)	朝	08:00	24.2 °C	24.4 °C	
	昼	12:00	25.0 °C	30.5 °C	
	夕	17:00	25.1 °C	27.7 °C	
2020/09/01 (火)	朝	08:00	22.0 °C	21.4 °C	
	昼	12:00	23.5 °C	25.1 °C	
	夕	17:00	22.9 °C	23.7 °C	

コンクリート温度・外気温計測結果



ひび割れ調査票 (その1)

○基本情報

路線・河川・地区等	上信自動車道 吾妻東バイパス	工期	2018/10/04	~	2019/09/30
工事名	道路改築事業 (国道・連携)			工区	厚田工区
構造物名	(仮称) 厚田 I C 橋				
構造物詳細	A 2 橋台	リフト名	4		

○ひび割れの有無

ひび割れの有無	無
---------	---

○ひび割れ概要

ひび割れ調査票 (その2)

○基本情報

路線・河川・地区等	上信自動車道 吾妻東バイパス	工期	2018/10/04	~	2019/09/30
工事名	道路改築事業 (国道・連携)			工区	厚田工区
構造物名	(仮称) 厚田 I C 橋				
構造物詳細	A 2 橋台	リフト名	4		

○ひび割れ状況

ひび割れ	No.	No.1	No.2	No.3	No.4	No.5	No.6	No.7	No.8	No.9	No.10	No.11
	位置											
	形状											
	方向											
調査日	2020/08/11											
		備考										
補修	補修の有無											
	補修日											
	補修方法											
	備考											

## 設計，施工対比確認表（その1）

## ○基本情報

路線・河川・地区等	上信自動車道 吾妻東バイパス	工期	2018/10/04	～	2019/09/30
工事名	道路改築事業（国道・連携）			工区	厚田工区
構造物名	（仮称）厚田IC橋				
構造物詳細	A 2橋台	リフト名	4		

## ○確実な充填

項目	設計	施工	備考
最小鉄筋間隔	125 mm	125 mm	打込みに影響するもの
最小スランブ	8.0 cm	12.0 / 12.0 cm	設計値/想定値
発注スランブ	12.0 cm	12.0 / 11.5 cm	設計値/実際
流動化剤の後添加有無		無	
打込み時の一時鉄筋移動		無	
コンクリートの施工性		普通	施工者の評価
初期欠陥の有無/程度	豆板	無	有無/程度
	コールドジョイント	無	
	沈みひび割れ	無	
補修の有無/方法		無	有無/方法

## ○ひび割れ抑制

項目	設計	施工	備考
温度ひび割れ検討	対象	対象	対象/対象外
温度ひび割れ幅の限界値	0.20 mm	mm	
照査方法	山口DB		
条件	打込み時期	4～10月	8月
	打込み温度	-	
	外気温	平均25℃以下	32.7℃
	リフト高	2.500 m	2.700 m
	セメントの種類	高炉BB	高炉BB
	断熱温度上昇特性	-	-
結果	ひび割れ指数	-	
	最大ひび割れ幅	- mm	mm
	最高温度	℃	℃
	ひび割れ抑制対策	-	
補修の有無/方法			有無/方法

## ○かぶり（厚さ）の確保

項目	設計	施工	備考
最小かぶり <sup>※1</sup>	100 mm	103.2 mm	
誤差の想定値 <sup>※2</sup>	10 mm	5 mm	

※1：施工は非破壊試験による実測値

※2：施工は非破壊試験の測定誤差の想定値

## 設計，施工対比確認表（その2）

## ○基本情報

路線・河川・地区等	上信自動車道 吾妻東バイパス	工期	2018/10/04	～	2019/09/30
工事名	道路改築事業（国道・連携）	工区	厚田工区		
構造物名	（仮称）厚田 I C 橋				
構造物詳細	A 2 橋台	リフト名	4		

## ○密実性確保

項目	設計	施工	備考
環境条件	4～10月	8月	
セメントの種類	高炉BB	高炉BB	
水セメント比	55	55	
空気量	4.5%	5.2%	
養生方法		湿潤養生	

## ○排水・防水対策

項目	設計	施工	備考
防水対策の有無	無	無	
セメントの種類	高炉BB	高炉BB	