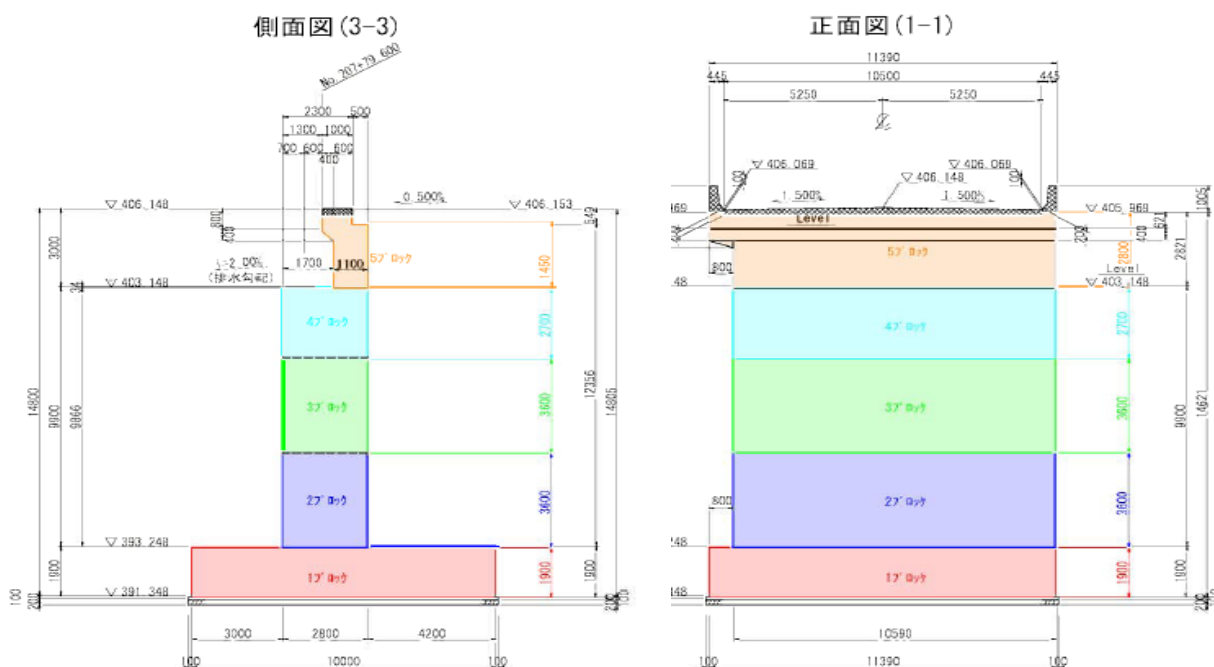


リフト図

○基本情報

発注者(事務所名)	上信自動車道建設事務所	受注者	池原工業株式会社		
路線・河川・地区等	上信自動車道 吾妻東バイパス	工期	2018/10/04	~ 2019/09/18	
工事名	道路改築事業 (国道・連携)		工区	厚田工区	
施工場所	吾妻郡東吾妻町大字厚田地内	緯度	36°32'46"	経度	138°48'09"
構造物名	(仮称) 厚田IC橋				
構造物詳細	A 2 橋台	リフト名	3		

打込みリフト図



○構造

構造物種類	橋台
構造形式	RC構造
打込み部位	たて壁

○寸法

厚さ	2.800 m
長さ(幅)	10.59 m

○配筋

主鉄筋	前面	D29 @250
	背面	D29 @125
配力筋	前面	D19 @125
	背面	D19 @125
設計純かぶり		-
申し送り事項	-	

○ひび割れ抑制対策

補強鉄筋	タイプA+B
配筋状況(タイプA)	D19 @125
タイプA段数	10段
配筋状況(タイプB)	D19 @200
誘発目地間隔	m
膨張材	0.0 kg/m <sup>3</sup>
その他の対策	-

○鉄筋比

鉄筋比(対策前)	0.380 %
鉄筋比(実施)	0.385 %

リフトID 014-001-03

## コンクリート打込み管理表

## ○基本情報

路線・河川・地区等	上信自動車道 吾妻東バイパス	工期	2018/10/04	～	2019/09/18
工事名	道路改築事業 (国道・連携)			工区	厚田工区
構造物名	(仮称) 厚田 I C 橋				
構造物詳細	A 2 橋台	リフト名	3		

## ○コンクリート

材料・配合	呼び強度	24 N/mm <sup>2</sup>	スラップ	12 cm	骨材最大寸法	25 mm
	水セメント比	55 %	単位セメント量	308 kg/m <sup>3</sup>		
	セメント種類	高炉B種	セメント会社	デンカ株式会社		
	混和剤	AE減水剤	混和材			
	生コン工場	池原工業(株)東橋工場				
品質管理試験	試料採取時期	打込み開始時	150m <sup>3</sup> 打込み時又は午後	300m <sup>3</sup> 打込み時	試験許容値	
	スラップ	13.0 cm	12.5 cm	cm		
	空気量	5.4 %	5.3 %	%		
	塩化物イオン量	0.030 kg/m <sup>3</sup>	kg/m <sup>3</sup>	kg/m <sup>3</sup>	kg/m <sup>3</sup> 以下	
	コンクリート温度	25.0 °C	27.0 °C	°C		
	打込み時外気温	26.0 °C	31.0 °C	°C		
	7日強度	16.8 N/mm <sup>2</sup>	16.1 N/mm <sup>2</sup>	N/mm <sup>2</sup>		
	28日強度	30.0 N/mm <sup>2</sup>	29.9 N/mm <sup>2</sup>	N/mm <sup>2</sup>		

## ○運搬・打込み・締固め

打込み日	2020/07/02		天気	曇り	下側リフト打込み日	2020/06/16
型枠種類	普通型枠		下側リフト打継目処理	レタス除去		
運搬	現場までの運搬時間	15 分	現場待機時間	5 分	荷卸し時間	10 分/台
	現場内運搬方法	ポンプ (配管なし)	ポンプ圧送距離	0 m	ポンプ車台数	1 台
打込み	開始時刻	07:50	終了時刻	13:01		
	リフト高	3.6 m	打込み量	136.0 m <sup>3</sup>	打込み速度	27.0 m/h
締固め	パイプレタ台数	6 台	パイプレタ人数	4 人	パイプレタ予備	2 台
	ホース筒先	1 人				

## ○コンクリート温度履歴

初期温度	27.0 °C	最高温度	54.1 °C	温度上昇量	27.1 °C
最高温度に到達した時間	100 時間後				

## ○養生

脱型日	2020/07/06		残置期間	4 日
養生方法	型枠面	シート養生		
	打込み面	養生マット		
養生 (湿潤状態) 期間	5 日			

## コンクリート打込み管理表 (温度計測その1)

## ○基本情報

路線・河川・地区等	上信自動車道 吾妻東バイパス	工期	2018/10/04	～	2019/09/18
工事名	道路改築事業 (国道・連携)			工区	厚田工区
構造物名	(仮称) 厚田 I C 橋				
構造物詳細	A 2 橋台	リフト名	3		

日時	天気	計測時刻	コンクリート温度	外気温	備考
2020/07/02 (木)	朝	08:00	25.0 °C	24.1 °C	
	昼	12:00	27.0	28.8	
	夕	17:00	28.2	27.3	
2020/07/03 (金)	朝	08:00	38.0 °C	22.6 °C	
	昼	12:00	41.0 °C	24.7 °C	
	夕	17:00	42.6 °C	21.9 °C	
2020/07/04 (土)	朝	08:00	48.0 °C	18.3 °C	
	昼	12:00	48.7 °C	20.9 °C	
	夕	17:00	51.2 °C	22.0 °C	
2020/07/05 (日)	朝	08:00	51.9 °C	21.1 °C	
	昼	12:00	52.0 °C	23.6 °C	
	夕	17:00	52.0 °C	24.9 °C	
2020/07/06 (月)	朝	08:00	52.6 °C	21.8 °C	
	昼	12:00	53.0 °C	23.4 °C	
	夕	17:00	52.7 °C	21.6 °C	
2020/07/07 (火)	朝	08:00	53.6 °C	22.5 °C	
	昼	12:00	54.0 °C	24.9 °C	
	夕	17:00	54.1 °C	25.7 °C	
2020/07/08 (水)	朝	08:00	53.0 °C	21.3 °C	
	昼	12:00	53.0 °C	22.3 °C	
	夕	17:00	53.0 °C	23.6 °C	
2020/07/09 (木)	朝	08:00	52.1 °C	21.5 °C	
	昼	12:00	52.0 °C	25.5 °C	
	夕	17:00	51.8 °C	24.6 °C	
2020/07/10 (金)	朝	07:30	50.5 °C	22.2 °C	
	昼	12:00	51.0 °C	25.5 °C	
	夕	17:00	51.0 °C	24.9 °C	
2020/07/11 (土)	朝	08:00	48.9 °C	21.5 °C	
	昼	12:00	49.0 °C	22.2 °C	
	夕	17:00	49.2 °C	23.6 °C	
2020/07/12 (日)	朝	09:00	49.0 °C	22.5 °C	
	昼	12:00	48.6 °C	27.2 °C	
	夕	17:00	48.6 °C	24.9 °C	
2020/07/13 (月)	朝	08:00	48.0 °C	18.9 °C	
	昼	12:00	48.2 °C	23.1 °C	
	夕	17:00	47.0 °C	19.2 °C	
2020/07/14 (火)	朝	08:00	47.3 °C	18.3 °C	
	昼	12:00	47.0 °C	20.8 °C	
	夕	17:00	46.8 °C	22.2 °C	
2020/07/15 (水)	朝	08:00	46.0 °C	19.8 °C	
	昼	12:00	46.5 °C	20.8 °C	
	夕	17:00	45.8 °C	19.2 °C	
2020/07/16	朝	08:00	45.2 °C	18.9 °C	
	昼	12:00	46.0 °C	22.7 °C	
	夕	17:00	45.0 °C	20.4 °C	
2020/07/17 (金)	朝	08:00	44.3 °C	18.2 °C	
	昼	12:00	45.0 °C	20.4 °C	
	夕	17:00	44.1 °C	20.0 °C	
2020/07/18 (土)	朝	08:00	45.0 °C	19.4 °C	
	昼	12:00	45.1 °C	23.8 °C	
	夕	17:00	44.7 °C	20.9 °C	
2020/07/19 (日)	朝	08:00	44.0 °C	22.7 °C	
	昼	12:00	44.1 °C	29.1 °C	
	夕	17:00	43.9 °C	27.4 °C	

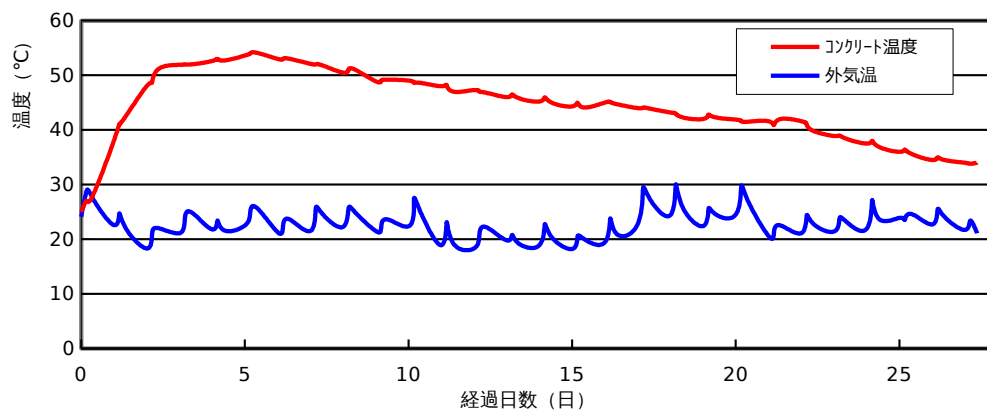
コンクリート打込み管理表 (温度計測その2)

○基本情報

路線・河川・地区等	上信自動車道 吾妻東バイパス	工期	2018/10/04	~	2019/09/18
工事名	道路改築事業 (国道・連携)			工区	厚田工区
構造物名	(仮称) 厚田IC橋				
構造物詳細	A 2橋台	リフト名	3		

日時	天気	計測時刻	コンクリート温度	外気温	備考
2020/07/20 (月)	朝	08:00	43.2 °C	24.4 °C	
	昼	12:00	43.0 °C	30.0 °C	
	夕	17:00	42.3 °C	25.9 °C	
2020/07/21 (火)	朝	08:00	42.0 °C	22.4 °C	
	昼	12:00	42.8 °C	25.5 °C	
	夕	17:00	42.3 °C	24.6 °C	
2020/07/22 (水)	朝	08:00	41.9 °C	24.5 °C	
	昼	12:00	41.6 °C	29.6 °C	
	夕	17:00	41.5 °C	27.0 °C	
2020/07/23 (木)	朝	08:00	41.6 °C	20.6 °C	
	昼	12:00	40.9 °C	21.2 °C	
	夕	17:00	42.0 °C	22.5 °C	
2020/07/24 (金)	朝	08:00	41.6 °C	21.1 °C	
	昼	12:00	41.0 °C	24.3 °C	
	夕	17:00	39.8 °C	22.8 °C	
2020/07/25 (土)	朝	08:00	38.9 °C	21.4 °C	
	昼	12:00	39.0 °C	23.7 °C	
	夕	17:00	38.4 °C	23.2 °C	
2020/07/26 (日)	朝	08:00	37.5 °C	21.9 °C	
	昼	12:00	38.0 °C	27.1 °C	
	夕	17:00	36.9 °C	23.7 °C	
2020/07/27 (月)	朝	08:00	36.0 °C	23.9 °C	
	昼	12:00	36.4 °C	23.6 °C	
	夕	17:00	35.6 °C	24.6 °C	
2020/07/28 (火)	朝	08:00	34.5 °C	22.7 °C	
	昼	12:00	35.0 °C	25.4 °C	
	夕	17:00	34.5 °C	24.1 °C	
2020/07/29 (水)	朝	08:00	34.0 °C	21.7 °C	
	昼	12:00	33.8 °C	23.4 °C	
	夕	17:00	34.0 °C	21.1 °C	

コンクリート温度・外気温計測結果



ひび割れ調査票 (その1)

○基本情報

路線・河川・地区等	上信自動車道 吾妻東バイパス	工期	2018/10/04	~	2019/09/18
工事名	道路改築事業 (国道・連携)			工区	厚田工区
構造物名	(仮称) 厚田 I C 橋				
構造物詳細	A 2 橋台	リフト名	3		

○ひび割れの有無

ひび割れの有無	無
---------	---

○ひび割れ概要

ひび割れ調査票 (その2)

○基本情報

路線・河川・地区等	上信自動車道 吾妻東バイパス	工期	2018/10/04	~	2019/09/18
工事名	道路改築事業 (国道・連携)			工区	厚田工区
構造物名	(仮称) 厚田 I C 橋				
構造物詳細	A 2 橋台	リフト名	3		

○ひび割れ状況

ひび割れ	No.	No.1	No.2	No.3	No.4	No.5	No.6	No.7	No.8	No.9	No.10	No.11
	位置											
	形状											
	方向											
調査日	2020/07/09											
	備考											
補修	補修の有無											
	補修日											
	補修方法											
	備考											

## 設計，施工対比確認表（その1）

## ○基本情報

路線・河川・地区等	上信自動車道 吾妻東バイパス	工期	2018/10/04	～	2019/09/18
工事名	道路改築事業（国道・連携）			工区	厚田工区
構造物名	（仮称）厚田IC橋				
構造物詳細	A 2橋台	リフト名	3		

## ○確実な充填

項目	設計	施工	備考
最小鉄筋間隔	125 mm	125 mm	打込みに影響するもの
最小スランブ	8.0 cm	12.0/12.0 cm	設計値/想定値
発注スランブ	12.0 cm	12.0/13.0 cm	設計値/実際
流動化剤の後添加有無		無	
打込み時の一時鉄筋移動		無	
コンクリートの施工性		普通	施工者の評価
初期欠陥の有無/程度	豆板	無	有無/程度
	コールドジョイント	無	
	沈みひび割れ	無	
補修の有無/方法		無	有無/方法

## ○ひび割れ抑制

項目	設計	施工	備考
温度ひび割れ検討	対象	対象	対象/対象外
温度ひび割れ幅の限界値	0.20 mm	0.2 mm	
照査方法	山口DB		
条件	打込み時期	4～10月	7月
	打込み温度	-	
	外気温	平均25℃以下	26℃
	リフト高	2.500 m	3.600 m
	セメントの種類	高炉BB	高炉BB
	断熱温度上昇特性	-	-
結果	ひび割れ指数	-	
	最大ひび割れ幅	- mm	mm
	最高温度	℃	℃
	ひび割れ抑制対策	-	
補修の有無/方法			有無/方法

## ○かぶり（厚さ）の確保

項目	設計	施工	備考
最小かぶり <sup>※1</sup>	100 mm	114.2 mm	
誤差の想定値 <sup>※2</sup>	10 mm	5 mm	

※1：施工は非破壊試験による実測値

※2：施工は非破壊試験の測定誤差の想定値

## 設計，施工対比確認表（その2）

## ○基本情報

路線・河川・地区等	上信自動車道 吾妻東バイパス	工期	2018/10/04	～	2019/09/18
工事名	道路改築事業（国道・連携）	工区	厚田工区		
構造物名	（仮称）厚田 I C 橋				
構造物詳細	A 2 橋台	リフト名	3		

## ○密実性確保

項目	設計	施工	備考
環境条件	4～10月	7月	
セメントの種類	高炉BB	高炉BB	
水セメント比	55	55	
空気量	4.5%	5.4%	
養生方法		湿潤養生	

## ○排水・防水対策

項目	設計	施工	備考
防水対策の有無	無	無	
セメントの種類	高炉BB	高炉BB	