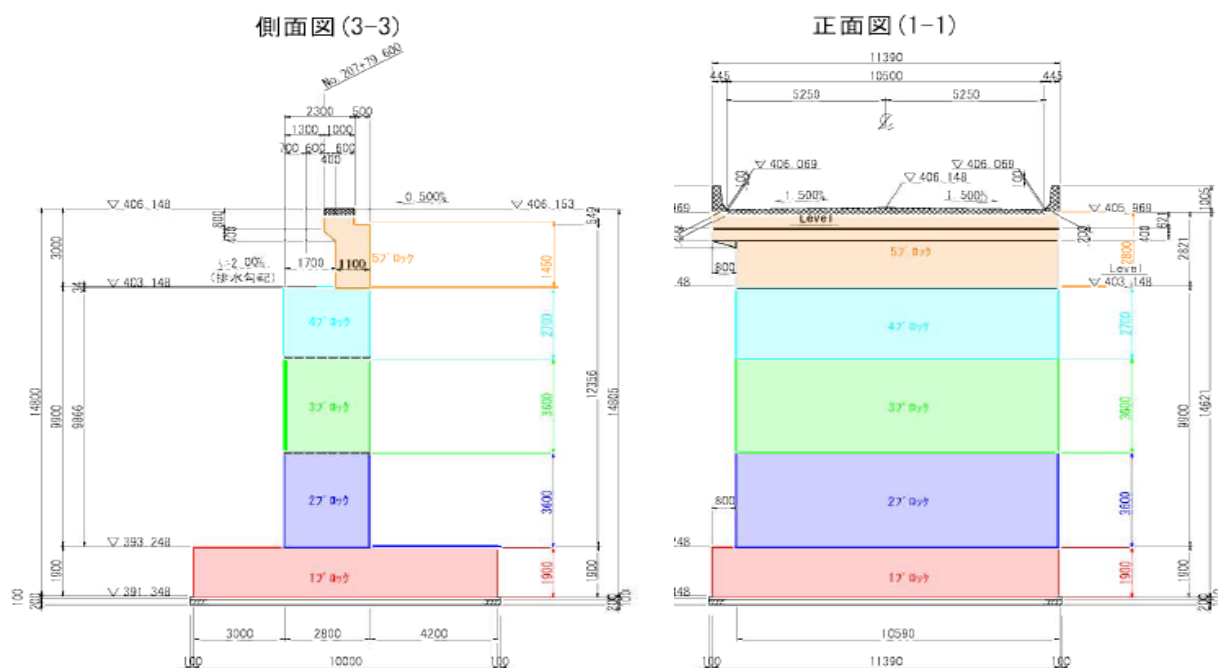


リフト図

○基本情報

発注者(事務所名)	上信自動車道建設事務所	受注者	池原工業株式会社		
路線・河川・地区等	上信自動車道 吾妻東バイパス	工期	2018/10/04	~ 2019/09/30	
工事名	道路改築事業 (国道・連携)		工区	厚田工区	
施工場所	吾妻郡東吾妻町大字厚田地内	緯度	36°32'46"	経度	138°48'09"
構造物名	(仮称) 厚田 I C 橋				
構造物詳細	A 2 橋台	リフト名	1		

打込みリフト図



○構造

構造物種類	橋台
構造形式	RC構造
打込み部位	底版

○寸法

厚さ	10.000 m
長さ(幅)	11.39 m

○配筋

主鉄筋	前面	D29 @250
	背面	D29 @125
配力筋	前面	D19 @250
	背面	D19 @125
設計純かぶり		-
申し送り事項	-	

○ひび割れ抑制対策

補強鉄筋	---
配筋状況(タイプA)	
タイプA段数	段
配筋状況(タイプB)	
誘発目地間隔	m
膨張材	kg/m ³
その他の対策	-

○鉄筋比

鉄筋比(対策前)	0.380 %
鉄筋比(実施)	0.385 %

リフトID	014-001-01
-------	------------

コンクリート打込み管理表

○基本情報

路線・河川・地区等	上信自動車道 吾妻東バイパス	工期	2018/10/04	～	2019/09/30
工事名	道路改築事業 (国道・連携)			工区	厚田工区
構造物名	(仮称) 厚田 I C 橋				
構造物詳細	A 2 橋台	リフト名	1		

○コンクリート

材料・配合	呼び強度	24 N/mm ²	スランプ	12 cm	骨材最大寸法	25 mm
	水セメント比	55 %	単位体積重量	308 kg/m ³		
	セメント種類	高炉B種	セメント会社	デンカ株式会社		
	混和剤	AE減水剤	混和材			
	生コン工場	池原工業(株)東橋工場				
品質管理試験	試料採取時期	打込み開始時	150m ³ 打込み時又は午後	300m ³ 打込み時	試験許容値	
	スランプ	11.0 cm	12.5 cm	13.5 cm		
	空気量	4.7 %	5.1 %	4.9 %		
	塩化物イオン量	0.020 kg/m ³		kg/m ³	kg/m ³	kg/m ³ 以下
	コンクリート温度	20.0 °C	22.0 °C	22.0 °C		
	打込み時外気温	16.2 °C	18.8 °C	18.0 °C		
	7日強度	17.8 N/mm ²	18.4 N/mm ²	15.7 N/mm ²		
	28日強度	30.0 N/mm ²	31.6 N/mm ²	27.0 N/mm ²		

○運搬・打込み・締固め

打込み日	2020/05/18		天気	曇り	下側リフト打込み日	
型枠種類	鋼製型枠		下側リフト打継目処理	レイトス除去		
運搬	現場までの運搬時間	15 分	現場待機時間	5 分	荷卸し時間	10 分/台
	現場内運搬方法	ポンプ (配管なし)	ポンプ圧送距離	0 m	ポンプ車台数	2 台
打込み	開始時刻	08:22	終了時刻	13:01		
	リフト高	1.9 m	打込み量	220.0 m ³	打込み速度	47.0 m/h
締固め	パイプレタ台数	4 台	パイプレタ人数	4 人	パイプレタ予備	2 台
	ホース筒先	2 人				

○コンクリート温度履歴

初期温度	22.2 °C	最高温度	63.2 °C	温度上昇量	41.0 °C
最高温度に到達した時間	72 時間後				

○養生

脱型日	2020/05/22		残置期間	4 日
養生方法	型枠面	シート養生		
	打込み面	養生マット		
養生 (湿潤状態) 期間	5 日			

コンクリート打込み管理表 (温度計測その1)

○基本情報

路線・河川・地区等	上信自動車道 吾妻東バイパス	工期	2018/10/04	～	2019/09/30
工事名	道路改築事業 (国道・連携)			工区	厚田工区
構造物名	(仮称) 厚田 I C 橋				
構造物詳細	A 2 橋台	リフト名	1		

日時	天気	計測時刻	コンクリート温度	外気温	備考
2020/05/18 (月)	朝	08:00	20.0 °C	16.2 °C	
	昼	12:00	22.2	18.8	
	夕	17:00	28.2	17.7	
2020/05/19 (火)	朝	08:00	43.6 °C	15.4 °C	
	昼	12:00	48.0 °C	18.7 °C	
	夕	17:00	50.2 °C	17.8 °C	
2020/05/20 (水)	朝	08:00	55.1 °C	11.7 °C	
	昼	12:00	58.3 °C	15.0 °C	
	夕	17:00	59.0 °C	11.6 °C	
2020/05/21 (木)	朝	08:00	62.3 °C	9.0 °C	
	昼	12:00	63.2 °C	10.7 °C	
	夕	17:00	62.0 °C	11.0 °C	
2020/05/22 (金)	朝	08:00	61.0 °C	12.4 °C	
	昼	12:00	60.5 °C	16.2 °C	
	夕	17:00	60.1 °C	16.5 °C	
2020/05/23 (土)	朝	08:00	57.5 °C	14.3 °C	
	昼	12:00	56.8 °C	22.5 °C	
	夕	17:00	56.0 °C	20.8 °C	
2020/05/24 (日)	朝	08:00	53.0 °C	17.3 °C	
	昼	12:00	53.0 °C	20.0 °C	
	夕	17:00	53.0 °C	20.3 °C	
2020/05/25 (月)	朝	08:00	52.1 °C	18.0 °C	
	昼	12:00	53.6 °C	24.9 °C	
	夕	17:00	52.1 °C	23.4 °C	
2020/05/26 (火)	朝	07:30	51.9 °C	17.4 °C	
	昼	12:00	53.0 °C	22.8 °C	
	夕	17:00	52.0 °C	17.9 °C	
2020/05/27 (水)	朝	08:00	51.6 °C	17.4 °C	
	昼	12:00	53.0 °C	24.1 °C	
	夕	17:00	50.0 °C	22.6 °C	
2020/05/28 (木)	朝	09:00	48.4 °C	16.6 °C	
	昼	12:00	48.7 °C	23.3 °C	
	夕	17:00	46.9 °C	22.6 °C	
2020/05/29 (金)	朝	08:00	46.1 °C	16.5 °C	
	昼	12:00	45.7 °C	23.9 °C	
	夕	17:00	45.0 °C	23.3 °C	
2020/05/30 (土)	朝	08:00	44.0 °C	17.6 °C	
	昼	12:00	45.0 °C	25.2 °C	
	夕	17:00	42.0 °C	25.3 °C	
2020/05/31 (日)	朝	08:00	43.9 °C	16.1 °C	
	昼	12:00	43.9 °C	21.1 °C	
	夕	17:00	43.9 °C	16.7 °C	
2020/06/01	朝	08:00	43.9 °C	17.0 °C	
	昼	12:00	40.1 °C	19.3 °C	
	夕	17:00	40.9 °C	18.8 °C	
2020/06/02 (火)	朝	08:00	42.4 °C	19.6 °C	
	昼	12:00	43.1 °C	27.9 °C	
	夕	17:00	40.9 °C	24.4 °C	
2020/06/03 (水)	朝	08:00	40.1 °C	19.4 °C	
	昼	12:00	40.5 °C	26.8 °C	
	夕	17:00	40.5 °C	26.2 °C	
2020/06/04 (木)	朝	08:00	40.1 °C	21.2 °C	
	昼	12:00	40.9 °C	26.8 °C	
	夕	17:00	37.5 °C	25.3 °C	

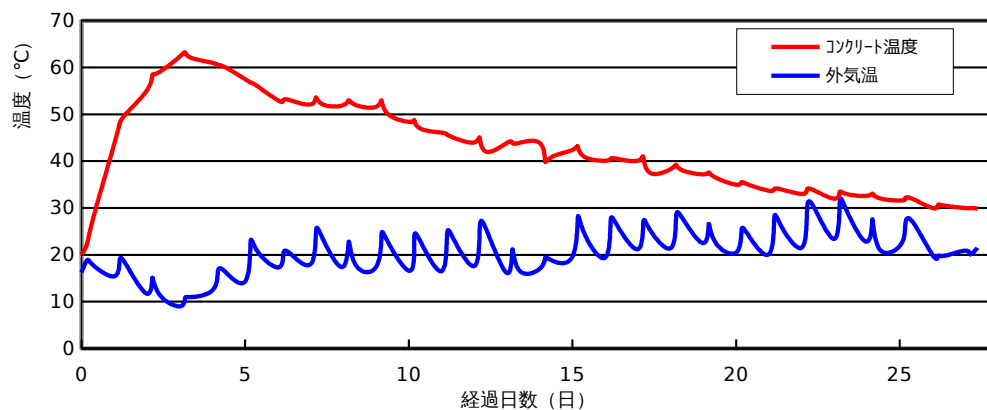
コンクリート打込み管理表 (温度計測その2)

○基本情報

路線・河川・地区等	上信自動車道 吾妻東バイパス	工期	2018/10/04	~	2019/09/30
工事名	道路改築事業 (国道・連携)			工区	厚田工区
構造物名	(仮称) 厚田IC橋				
構造物詳細	A 2橋台	リフト名	1		

日時	天気	計測時刻	コンクリート温度	外気温	備考
2020/06/05 (金)	朝	08:00	38.3 °C	21.4 °C	
	昼	12:00	39.2 °C	27.8 °C	
	夕	17:00	38.0 °C	27.7 °C	
2020/06/06 (土)	朝	08:00	37.2 °C	22.5 °C	
	昼	12:00	37.6 °C	26.5 °C	
	夕	17:00	36.5 °C	22.6 °C	
2020/06/07 (日)	朝	08:00	35.0 °C	20.5 °C	
	昼	12:00	35.5 °C	25.1 °C	
	夕	17:00	35.0 °C	24.2 °C	
2020/06/08 (月)	朝	08:00	33.7 °C	20.1 °C	
	昼	12:00	34.0 °C	27.6 °C	
	夕	17:00	34.0 °C	26.2 °C	
2020/06/09 (火)	朝	08:00	33.0 °C	21.5 °C	
	昼	12:00	33.9 °C	29.1 °C	
	夕	17:00	33.8 °C	30.2 °C	
2020/06/10 (水)	朝	08:00	32.0 °C	23.4 °C	
	昼	12:00	33.4 °C	30.9 °C	
	夕	17:00	33.0 °C	29.5 °C	
2020/06/11 (木)	朝	08:00	32.6 °C	22.8 °C	
	昼	12:00	33.1 °C	27.6 °C	
	夕	17:00	32.1 °C	21.3 °C	
2020/06/12 (金)	朝	08:00	31.6 °C	21.9 °C	
	昼	12:00	32.0 °C	26.0 °C	
	夕	17:00	32.0 °C	27.2 °C	
2020/06/13 (土)	朝	08:00	30.0 °C	20.0 °C	
	昼	12:00	30.6 °C	19.7 °C	
	夕	17:00	30.5 °C	19.8 °C	
2020/06/14 (日)	朝	08:00	30.0 °C	20.9 °C	
	昼	12:00	30.0 °C	20.1 °C	
	夕	17:00	29.9 °C	21.5 °C	

コンクリート温度・外気温計測結果



ひび割れ調査票 (その1)

○基本情報

路線・河川・地区等	上信自動車道 吾妻東バイパス	工期	2018/10/04	~	2019/09/30
工事名	道路改築事業 (国道・連携)			工区	厚田工区
構造物名	(仮称) 厚田 I C 橋				
構造物詳細	A 2 橋台	リフト名	1		

○ひび割れの有無

ひび割れの有無	無
---------	---

○ひび割れ概要

ひび割れ調査票 (その2)

○基本情報

路線・河川・地区等	上信自動車道 吾妻東バイパス	工期	2018/10/04 ~ 2019/09/30
工事名	道路改築事業 (国道・連携)		工区 厚田工区
構造物名	(仮称) 厚田 I C 橋		
構造物詳細	A 2 橋台	リフト名	1

○ひび割れ状況

ひび割れ	No.	No.1	No.2	No.3	No.4	No.5	No.6	No.7	No.8	No.9	No.10	No.11
	位置											
	形状											
	方向											
調査日	2020/05/25											
	備考											
補修	補修の有無											
	補修日											
	補修方法											
	備考											

設計，施工対比確認表（その1）

○基本情報

路線・河川・地区等	上信自動車道 吾妻東バイパス	工期	2018/10/04	～	2019/09/30
工事名	道路改築事業（国道・連携）			工区	厚田工区
構造物名	（仮称）厚田IC橋				
構造物詳細	A 2橋台	リフト名	1		

○確実な充填

項目	設計	施工	備考
最小鉄筋間隔	125 mm	125 mm	打込みに影響するもの
最小スランブ	8.0 cm	12.0/11.0 cm	設計値/想定値
発注スランブ	12.0 cm	12.0/11.0 cm	設計値/実際
流動化剤の後添加有無		無	
打込み時の一時鉄筋移動		無	
コンクリートの施工性		普通	施工者の評価
初期欠陥の有無/程度	豆板	無	有無/程度
	コールドジョイント	無	
	沈みひび割れ	無	
補修の有無/方法		無	有無/方法

○ひび割れ抑制

項目	設計	施工	備考
温度ひび割れ検討	対象	対象	対象/対象外
温度ひび割れ幅の限界値	0.20 mm	mm	
照査方法	山口DB		
条件	打込み時期	4～10月	5月
	打込み温度	-	
	外気温	平均25℃以下	21.9℃
	リフト高	1.900 m	1.900 m
	セメントの種類	高炉BB	高炉BB
	断熱温度上昇特性	-	
結果	ひび割れ指数	-	
	最大ひび割れ幅	- mm	mm
	最高温度	℃	℃
	ひび割れ抑制対策	-	
補修の有無/方法		無	有無/方法

○かぶり（厚さ）の確保

項目	設計	施工	備考
最小かぶり ^{※1}	100 mm	mm	
誤差の想定値 ^{※2}	10 mm	mm	

※1：施工は非破壊試験による実測値

※2：施工は非破壊試験の測定誤差の想定値

設計，施工対比確認表（その2）

○基本情報

路線・河川・地区等	上信自動車道 吾妻東バイパス	工期	2018/10/04	～	2019/09/30
工事名	道路改築事業（国道・連携）	工区	厚田工区		
構造物名	（仮称）厚田 I C 橋				
構造物詳細	A 2 橋台	リフト名	1		

○密実性確保

項目	設計	施工	備考
環境条件	4～10月	5月	
セメントの種類	高炉BB	高炉BB	
水セメント比	55	55	
空気量	4.5%	4.7%	
養生方法		湿潤養生	

○排水・防水対策

項目	設計	施工	備考
防水対策の有無	無	無	
セメントの種類	高炉BB	高炉BB	