

コンクリート打込み管理表

○基本情報

路線・河川・地区等	県道川内堤線 山田橋下部工事	工期	2020/10/28	～	2021/12/15
工事名	社会資本総合整備（防災・安全社会資本整備交付金）山田橋新橋 A 2 橋台工	工区			
構造物名	山田橋新橋 A2橋台				
構造物詳細	A2橋台	リフト名	第4リフト(表面)		

○コンクリート

材料・配合	呼び強度	24 N/mm ²	スランプ	12 cm	骨材最大寸法	20 mm
	水セメント比	55 %	単位セメント量	308 kg/m ³		
	セメント種類	高炉B種	セメント会社	太平洋セメント株式会社		
	混和剤	AE減水剤	混和材			
	生コン工場	北関東秩父コンクリート株式会社				
品質管理試験	試料採取時期	打込み開始時	150m ³ 打込み時又は午後	300m ³ 打込み時	試験許容値	
	スランプ	11.0 cm	cm	cm	±2.5	
	空気量	4.5 %	%	%	±1.5	
	塩化物イオン量	0.030 kg/m ³	kg/m ³	kg/m ³	0.30 kg/m ³ 以下	
	コンクリート温度	28.0 °C	°C	°C		
	打込み時外気温	29.5 °C	°C	°C		
	7日強度	21.5 N/mm ²	N/mm ²	N/mm ²	N/mm ²	
	28日強度	33.8 N/mm ²	N/mm ²	N/mm ²	N/mm ²	

○運搬・打込み・締固め

打込み日	2021/07/16		天気	晴	下側リフト打込み日	2021/06/23
型枠種類	塗装合板		下側リフト打継目処理	ジョイントテックスCT-400		
運搬	現場までの運搬時間	10 分	現場待機時間	5 分	荷卸し時間	15 分/台
	現場内運搬方法	ポンプ（配管なし）	ポンプ圧送距離	15 m	ポンプ車台数	1 台
打込み	開始時刻	08:30	終了時刻	11:30		
	リフト高	1.2 m	打込み量	9.2 m ³	打込み速度	0.4 m/h
締固め	バグレタ台数	1 台	バグレタ人数	6 人	バグレタ予備	1 台
	ホース筒先	1 人				

○コンクリート温度履歴

初期温度	45.1 °C	最高温度	50.6 °C	温度上昇量	5.5 °C
最高温度に到達した時間	12 時間後				

○養生

脱型日	2021/07/27		残置期間	11 日
養生方法	型枠面	散水養生		
	打込み面	散水養生		
養生（湿潤状態）期間	10 日			

コンクリート打込み管理表 (温度計測その1)

○基本情報

路線・河川・地区等	県道川内堤線 山田橋下部工事	工期	2020/10/28	～	2021/12/15
工事名	社会資本総合整備 (防災・安全社会資本整備交付金) 山田橋新橋 A 2 橋台工			工区	
構造物名	山田橋新橋 A2橋台				
構造物詳細	A2橋台	リフト名	第4リフト(表面)		

日時	天気	計測時刻	コンクリート温度	養生温度	備考
2021/07/16 (金)	晴	10:00	℃	℃	
	晴	13:00			
	晴	17:00	45.1	32.5	
2021/07/17 (土)	朝 晴	08:00	50.6℃	32.3℃	
	昼 晴	13:00	42.6℃	34.6℃	
	夕 晴	17:00	40.1℃	33.6℃	
2021/07/18 (日)	朝 晴	08:00	30.4℃	32.6℃	
	昼 晴	13:00	30.6℃	35.7℃	
	夕 晴	17:00	30.3℃	34.9℃	
2021/07/19 (月)	朝 晴	08:00	27.4℃	34.5℃	
	昼 晴	13:00	27.4℃	36.7℃	
	夕 晴	17:00	27.0℃	30.1℃	
2021/07/20 (火)	朝 晴	08:00	23.9℃	28.9℃	
	昼 晴	13:00	25.0℃	36.9℃	
	夕 曇	17:00	25.1℃	30.0℃	
2021/07/21 (水)	朝 晴	08:00	23.0℃	30.7℃	
	昼 晴	13:00	23.6℃	35.3℃	
	夕 曇	17:00	24.0℃	25.8℃	
2021/07/22 (木)	朝 晴	08:00	22.0℃	33.0℃	
	昼 晴	13:00	23.5℃	36.2℃	
	夕 晴	17:00	24.1℃	33.3℃	
2021/07/23 (金)	朝 晴	08:00	22.5℃	32.8℃	
	昼 晴	13:00	23.6℃	35.4℃	
	夕 曇	17:00	23.7℃	29.4℃	
2021/07/24 (土)	朝 晴	08:00	22.5℃	24.9℃	
	昼 晴	13:00	23.6℃	35.3℃	
	夕 晴	17:00	24.2℃	32.2℃	
2021/07/25 (日)	朝 曇	08:00	23.0℃	25.8℃	
	昼 晴	13:00	24.3℃	36.6℃	
	夕 晴	17:00	24.8℃	32.4℃	
2021/07/26 (月)	朝 晴	08:00	23.3℃	28.6℃	
	昼 晴	13:00	27.0℃	33.4℃	
	夕 晴	17:00	27.2℃	32.5℃	
2021/07/27 (火)	朝 雨	08:00	25.5℃	22.8℃	
	昼 雨	13:00	26.7℃	27.5℃	
	夕 曇	17:00	26.5℃	28.9℃	
2021/07/28 (水)	朝 晴	08:00	26.4℃	29.0℃	
	昼 晴	13:00	27.6℃	35.8℃	
	夕 晴	17:00	28.3℃	31.2℃	
2021/07/29 (木)	朝 曇	08:00	28.1℃	25.3℃	
	昼 曇	13:00	29.0℃	33.4℃	
	夕 曇	17:00	28.7℃	27.4℃	
2021/07/30 (金)	朝 晴	08:00	27.7℃	25.8℃	
	昼 曇	13:00	27.8℃	34.4℃	
	夕 曇	17:00	29.1℃	28.3℃	
2021/07/31 (土)	朝 曇	08:00	28.6℃	25.4℃	
	昼 晴	13:00	29.2℃	35.0℃	
	夕 晴	17:00	29.8℃	31.0℃	
2021/08/01 (日)	朝 晴	08:00	30.8℃	32.0℃	
	昼 晴	13:00	30.3℃	37.3℃	
	夕 晴	17:00	31.4℃	33.8℃	
2021/08/02 (月)	朝 曇	08:00	31.0℃	28.9℃	
	昼 晴	13:00	31.7℃	38.1℃	
	夕 曇	17:00	32.6℃	33.5℃	

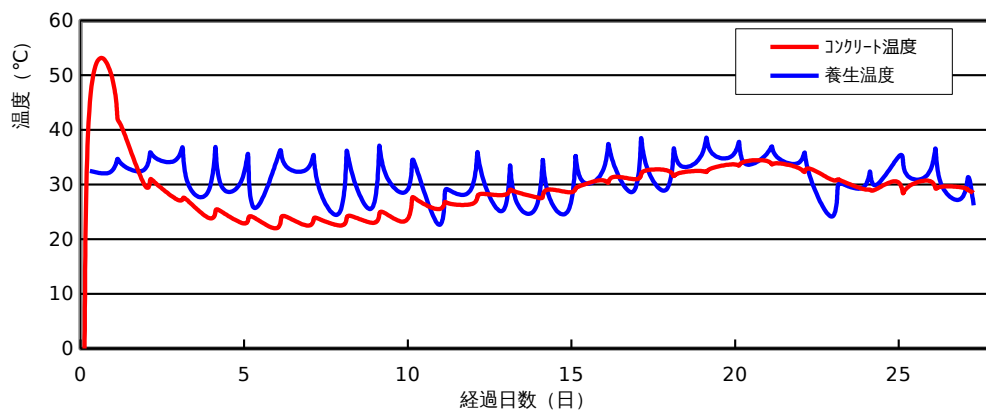
コンクリート打込み管理表 (温度計測その2)

○基本情報

路線・河川・地区等	県道川内堤線 山田橋下部工事	工期	2020/10/28	~	2021/12/15
工事名	社会資本総合整備 (防災・安全社会資本整備交付金) 山田橋新橋 A 2橋台工			工区	
構造物名	山田橋新橋 A2橋台				
構造物詳細	A2橋台	リフト名	第4リフト(表面)		

日時	天気	計測時刻	コンクリート温度	養生温度	備考
2021/08/03 (火)	朝	曇	08:00	32.6 °C	29.2 °C
	昼	曇	13:00	31.6 °C	36.4 °C
	夕	曇	17:00	32.1 °C	33.7 °C
2021/08/04 (水)	朝	晴	08:00	32.5 °C	34.8 °C
	昼	晴	13:00	32.3 °C	38.6 °C
	夕	晴	17:00	33.0 °C	35.8 °C
2021/08/05 (木)	朝	晴	08:00	33.7 °C	35.3 °C
	昼	晴	13:00	33.5 °C	37.8 °C
	夕	晴	17:00	34.2 °C	33.9 °C
2021/08/06 (金)	朝	晴	08:00	34.4 °C	35.3 °C
	昼	晴	13:00	33.7 °C	37.0 °C
	夕	晴	17:00	33.9 °C	35.0 °C
2021/08/07 (土)	朝	晴	08:00	33.1 °C	33.9 °C
	昼	曇	13:00	32.3 °C	35.9 °C
	夕	曇	17:00	32.9 °C	31.4 °C
2021/08/08 (日)	朝	曇	08:00	31.0 °C	24.2 °C
	昼	曇	13:00	30.9 °C	28.5 °C
	夕	曇	17:00	30.6 °C	30.1 °C
2021/08/09 (月)	朝	曇	08:00	29.2 °C	29.5 °C
	昼	曇	13:00	29.1 °C	32.4 °C
	夕	曇	17:00	29.1 °C	29.9 °C
2021/08/10 (火)	朝	晴	08:00	30.6 °C	34.5 °C
	昼	晴	13:00	28.5 °C	34.7 °C
	夕	晴	17:00	29.6 °C	31.5 °C
2021/08/11 (水)	朝	晴	08:00	30.7 °C	32.1 °C
	昼	晴	13:00	29.3 °C	36.6 °C
	夕	晴	17:00	29.6 °C	30.2 °C
2021/08/12 (木)	朝	曇	08:00	29.5 °C	27.5 °C
	昼	曇	13:00	29.0 °C	31.4 °C
	夕	曇	17:00	28.5 °C	26.2 °C

コンクリート温度・養生温度計測結果



ひび割れ調査票 (その1)

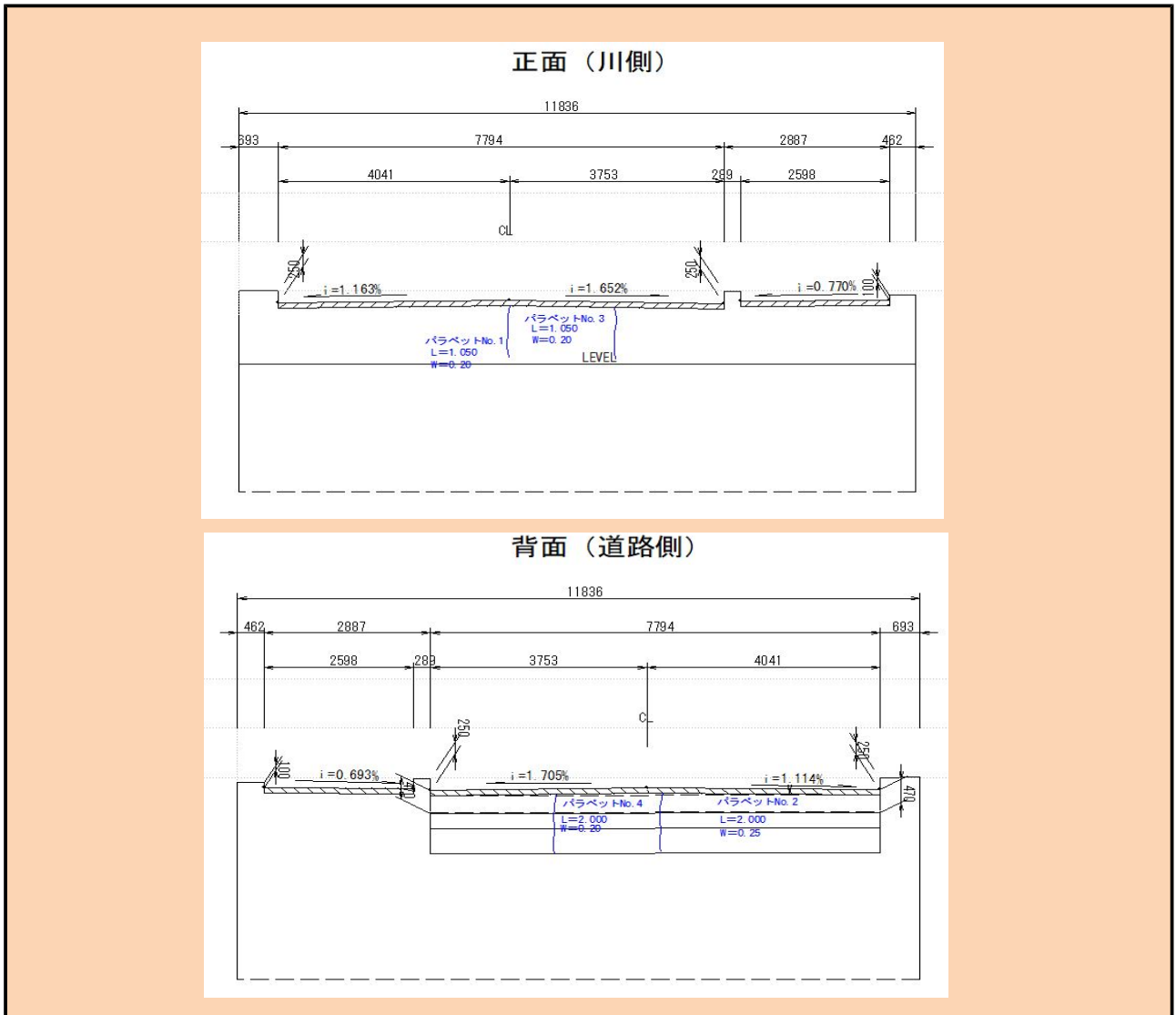
○基本情報

路線・河川・地区等	県道川内堤線 山田橋下部工事	工期	2020/10/28	~	2021/12/15
工事名	社会資本総合整備 (防災・安全社会資本整備交付金) 山田橋新橋 A 2 橋台工			工区	
構造物名	山田橋新橋 A2橋台				
構造物詳細	A2橋台	リフト名	第4リフト(表面)		

○ひび割れの有無

ひび割れの有無	有
---------	---

○ひび割れ概要



ひび割れ調査票 (その2)

○基本情報

路線・河川・地区等	県道川内堤線 山田橋下部工事	工期	2020/10/28	～	2021/12/15
工事名	社会資本総合整備 (防災・安全社会資本整備交付金) 山田橋新橋 A 2 橋台工			工区	
構造物名	山田橋新橋 A2橋台				
構造物詳細	A2橋台	リフト名	第4リフト(表面)		

○ひび割れ状況

ひび割れ	No.	No.1	No.2	No.3	No.4	No.5	No.6	No.7	No.8	No.9	No.10	No.11
	位置	正面	背面	正面	背面							
	形状	表面	表面	表面	表面							
	方向	鉛直	鉛直	鉛直	鉛直							
調査日	2021/07/27	0.08mm	0.10mm	0.08mm	0.04mm							
	2021/07/30	0.08mm	0.10mm	0.08mm	0.04mm							
	2021/08/03	0.08mm	0.10mm	0.08mm	0.04mm							
	2021/08/05	0.08mm	0.10mm	0.08mm	0.04mm							
	2021/08/11	0.10mm	0.15mm	0.08mm	0.08mm							
	2021/08/17	0.10mm	0.25mm	0.10mm	0.10mm							
	2021/08/19	0.15mm	0.25mm	0.15mm	0.10mm							
	2021/08/24	0.15mm	0.25mm	0.15mm	0.15mm							
	2021/08/30	0.20mm	0.25mm	0.20mm	0.20mm							
	2021/10/06	0.20mm	0.25mm	0.20mm	0.20mm							
	備考											
補修	補修の有無	有	有	有	有							
	補修日	11/4/2021	11/4/2021	11/4/2021	11/4/2021							
	補修方法	注入工法	注入工法	注入工法	注入工法							
	備考											

設計，施工対比確認表（その1）

○基本情報

路線・河川・地区等	県道川内堤線 山田橋下部工事	工期	2020/10/28	～	2021/12/15
工事名	社会資本総合整備（防災・安全社会資本整備交付金）山田橋新橋 A 2 橋台工	工区			
構造物名	山田橋新橋 A2橋台				
構造物詳細	A2橋台	リフト名	第4リフト(表面)		

○確実な充填

項目	設計	施工	備考
最小鉄筋間隔	149 mm	149 mm	打込みに影響するもの
最小スランブ	12.0 cm	12.0 cm	設計値/想定値
発注スランブ	12.0 cm	11.0 cm	設計値/実際
流動化剤の後添加有無			
打込み時の一時鉄筋移動		無	
コンクリートの施工性		やや難	施工者の評価
初期欠陥の有無/程度	豆板	無	有無/程度
	コールトジョイント	無	
	沈みひび割れ	無	
補修の有無/方法		無	有無/方法

○ひび割れ抑制

項目	設計	施工	備考
温度ひび割れ検討	対象	対象	対象/対象外
温度ひび割れ幅の限界値	0.20 mm	0.2 mm	
照査方法	山口DB	山口DB	
条件	打込み時期	1月～4月	7月
	打込み温度		28
	外気温		29.5
	リフト高	1.215 m	1.215 m
	セメントの種類	高炉セメント	高炉セメント
	断熱温度上昇特性		
結果	ひび割れ指数		
	最大ひび割れ幅	mm	0.3 mm
	最高温度	℃	50.6 ℃
	ひび割れ抑制対策		補強鉄筋
	補修の有無/方法		有 エポキシ樹脂注入

○かぶり（厚さ）の確保

項目	設計	施工	備考
最小かぶり ^{*1}	mm	mm	
誤差の想定値 ^{*2}	mm	mm	

*1：施工は非破壊試験による実測値

*2：施工は非破壊試験の測定誤差の想定値

設計，施工対比確認表（その2）

○基本情報

路線・河川・地区等	県道川内堤線 山田橋下部工事	工期	2020/10/28	～	2021/12/15
工事名	社会資本総合整備（防災・安全社会資本整備交付金）山田橋新橋 A 2 橋台工	工区			
構造物名	山田橋新橋 A2橋台				
構造物詳細	A2橋台	リフト名	第4リフト(表面)		

○密実性確保

項目	設計	施工	備考
環境条件	一般	一般	
セメントの種類	高炉セメント	高炉セメント	
水セメント比	55	55	
空気量	%	4.5 %	
養生方法	湿潤養生	湿潤養生	

○排水・防水対策

項目	設計	施工	備考
防水対策の有無	有	有	
セメントの種類	高炉セメント	高炉セメント	