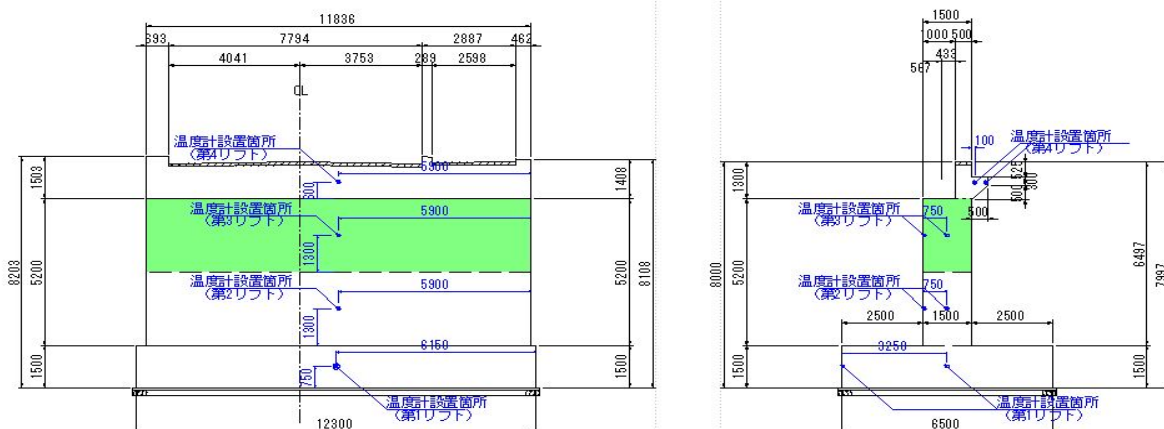


リフト図

○基本情報

発注者(事務所名)	桐生土木事務所	受注者	坂本建設(株)	
路線・河川・地区等	県道川内堤線 山田橋下部工事	工期	2020/10/28	~ 2021/12/15
工事名	社会資本総合整備(防災・安全社会資本整備交付金) 山田橋新橋 A 2橋台工		工区	1
施工場所	桐生市川内町五丁目地先	緯度	36°26'36"	経度 138°18'37"
構造物名	山田橋新橋 A2橋台			
構造物詳細	A2橋台	リフト名	第3リフト(内面)	

打込みリフト図



○構造

構造物種類	橋台
構造形式	RC構造
打込み部位	たて壁

○寸法

厚さ	1.500 m
長さ(幅)	11.84 m

○配筋

主鉄筋	前面	D16 @250
	背面	D22 @250
配力筋	前面	D13 @250
	背面	D16 @250
設計純かぶり		70mm
申し送り事項	無	

○ひび割れ抑制対策

補強鉄筋	タイプA+B
配筋状況(タイプA)	D22 @200
タイプA段数	4段
配筋状況(タイプB)	D16 @250
誘発目地間隔	m
膨張材	kg/m ³
その他の対策	無

○鉄筋比

鉄筋比(対策前)	0.120 %
鉄筋比(実施)	0.400 %

リフトID 011-002-03

コンクリート打込み管理表

○基本情報

路線・河川・地区等	県道川内堤線 山田橋下部工事	工期	2020/10/28	～	2021/12/15
工事名	社会資本総合整備（防災・安全社会資本整備交付金）山田橋新橋 A 2 橋台工	工区	1		
構造物名	山田橋新橋 A2橋台				
構造物詳細	A2橋台	リフト名	第3リフト(内面)		

○コンクリート

材料・配合	呼び強度	24 N/mm ²	スランプ	12 cm	骨材最大寸法	20 mm
	水セメント比	55 %	単位セメント量	308 kg/m ³		
	セメント種類	高炉B種	セメント会社	太平洋セメント株式会社		
	混和剤	AE減水剤	混和材			
	生コン工場	北関東秩父コンクリート株式会社				
品質管理試験	試料採取時期	打込み開始時	150m ³ 打込み時又は午後	300m ³ 打込み時	試験許容値	
	スランプ	13.5 cm	cm	cm	±2.5	
	空気量	4.8 %	%	%	±1.5	
	塩化物イオン量	0.040 kg/m ³	kg/m ³	kg/m ³	0.30 kg/m ³ 以下	
	コンクリート温度	26.0 °C	°C	°C		
	打込み時外気温	23.1 °C	°C	°C		
	7日強度	18.5 N/mm ²	N/mm ²	N/mm ²	N/mm ²	
	28日強度	31.4 N/mm ²	N/mm ²	N/mm ²	N/mm ²	

○運搬・打込み・締固め

打込み日	2021/06/23		天気	曇	下側リフト打込み日	2021/05/28
型枠種類	塗装合板		下側リフト打継目処理	ジョイントテックスCT-400		
運搬	現場までの運搬時間	10 分	現場待機時間	5 分	荷卸し時間	15 分/台
	現場内運搬方法	ポンプ（配管なし）	ポンプ圧送距離	15 m	ポンプ車台数	1 台
打込み	開始時刻	08:30	終了時刻	12:30		
	リフト高	2.6 m	打込み量	46.2 m ³	打込み速度	0.8 m/h
締固め	ハイレータ台数	2 台	ハイレータ人数	8 人	ハイレータ予備	1 台
	ホース筒先	1 人				

○コンクリート温度履歴

初期温度	38.1 °C	最高温度	58.9 °C	温度上昇量	20.8 °C
最高温度に到達した時間	39 時間後				

○養生

脱型日	2021/07/26		残置期間	33 日
養生方法	型枠面	散水養生		
	打込み面	散水養生		
養生（湿潤状態）期間	10 日			

コンクリート打込み管理表 (温度計測その1)

○基本情報

路線・河川・地区等	県道川内堤線 山田橋下部工事	工期	2020/10/28	～	2021/12/15
工事名	社会資本総合整備 (防災・安全社会資本整備交付金) 山田橋新橋 A 2 橋台工			工区	1
構造物名	山田橋新橋 A2橋台				
構造物詳細	A2橋台	リフト名	第3リフト(内面)		

日時	天気	計測時刻	コンクリート温度	養生温度	備考
2021/06/23 (水)	曇	10:00	℃	℃	
	曇	13:00			
	雨	17:00	38.1	25.3	
2021/06/24 (木)	朝曇	08:00	54.0℃	24.5℃	
	昼曇	13:00	56.4℃	28.0℃	
2021/06/25 (金)	夕雨	17:00	57.7℃	24.5℃	
	朝曇	08:00	58.9℃	23.5℃	
	昼雨	13:00	58.6℃	30.1℃	
2021/06/26 (土)	夕雨	17:00	58.2℃	26.6℃	
	朝曇	08:00	55.9℃	27.3℃	
2021/06/27 (日)	昼曇	13:00	55.0℃	32.2℃	
	夕曇	17:00	54.1℃	27.0℃	
	朝曇	08:00	51.1℃	26.6℃	
2021/06/28 (月)	昼曇	13:00	50.0℃	29.5℃	
	夕雨	17:00	49.1℃	24.3℃	
2021/06/29 (火)	朝晴	08:00	45.9℃	30.8℃	
	昼晴	13:00	44.8℃	29.7℃	
	夕雨	17:00	44.0℃	27.9℃	
2021/06/30 (水)	朝雨	08:00	41.3℃	19.3℃	
	昼雨	13:00	40.4℃	27.1℃	
	夕雨	17:00	39.8℃	22.6℃	
2021/07/01 (木)	朝雨	08:00	37.2℃	19.1℃	
	昼雨	13:00	36.4℃	22.3℃	
	夕雨	17:00	35.9℃	21.3℃	
2021/07/02 (金)	朝雨	08:00	33.9℃	19.2℃	
	昼曇	13:00	33.2℃	23.0℃	
	夕曇	17:00	32.8℃	21.8℃	
2021/07/03 (土)	朝雨	08:00	31.2℃	19.2℃	
	昼雨	13:00	30.8℃	21.2℃	
	夕雨	17:00	30.4℃	21.2℃	
2021/07/04 (日)	朝曇	08:00	29.3℃	22.7℃	
	昼曇	13:00	29.1℃	26.5℃	
	夕曇	17:00	28.9℃	25.5℃	
2021/07/05 (月)	朝雨	08:00	28.2℃	19.1℃	
	昼雨	13:00	27.9℃	19.8℃	
	夕雨	17:00	27.7℃	19.8℃	
2021/07/06 (火)	朝雨	08:00	26.9℃	19.9℃	
	昼曇	13:00	26.8℃	23.7℃	
	夕曇	17:00	26.7℃	24.4℃	
2021/07/07 (水)	朝雨	08:00	26.2℃	22.4℃	
	昼曇	13:00	26.1℃	26.8℃	
	夕曇	17:00	26.1℃	25.6℃	
2021/07/08 (木)	朝曇	08:00	26.0℃	23.6℃	
	昼曇	13:00	25.9℃	32.8℃	
	夕雨	17:00	25.9℃	28.1℃	
2021/07/09 (金)	朝雨	08:00	25.9℃	22.1℃	
	昼雨	13:00	25.8℃	23.5℃	
	夕雨	17:00	25.7℃	22.8℃	
2021/07/10 (土)	朝雨	08:00	25.5℃	22.0℃	
	昼曇	13:00	25.4℃	23.7℃	
	夕曇	17:00	25.4℃	23.2℃	
2021/07/10 (土)	朝曇	08:00	25.0℃	25.7℃	
	昼曇	13:00	25.0℃	34.0℃	
	夕曇	17:00	25.2℃	23.7℃	

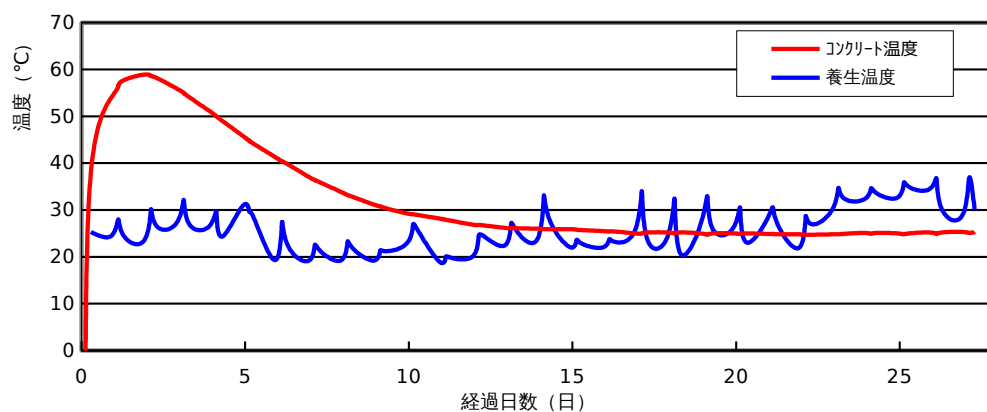
コンクリート打込み管理表 (温度計測その2)

○基本情報

路線・河川・地区等	県道川内堤線 山田橋下部工事	工期	2020/10/28	～	2021/12/15
工事名	社会資本総合整備 (防災・安全社会資本整備交付金) 山田橋新橋 A 2 橋台工	工区	1		
構造物名	山田橋新橋 A2橋台				
構造物詳細	A2橋台	リフト名	第3リフト(内面)		

日時	天気	計測時刻	コンクリート温度	養生温度	備考
2021/07/11 (日)	朝	曇	08:00	25.2 °C	24.5 °C
	昼	曇	13:00	25.0 °C	32.3 °C
	夕	雨	17:00	25.2 °C	20.8 °C
2021/07/12 (月)	朝	晴	08:00	25.0 °C	26.9 °C
	昼	晴	13:00	24.7 °C	32.9 °C
	夕	雨	17:00	25.0 °C	25.9 °C
2021/07/13 (火)	朝	曇	08:00	25.0 °C	26.2 °C
	昼	曇	13:00	24.9 °C	30.4 °C
	夕	雨	17:00	25.0 °C	23.2 °C
2021/07/14 (水)	朝	曇	08:00	24.9 °C	27.6 °C
	昼	曇	13:00	24.9 °C	30.6 °C
	夕	雨	17:00	24.8 °C	26.6 °C
2021/07/15 (木)	朝	雨	08:00	24.8 °C	21.9 °C
	昼	雨	13:00	24.7 °C	28.3 °C
	夕	曇	17:00	24.7 °C	27.0 °C
2021/07/16 (金)	朝	晴	08:00	24.8 °C	29.8 °C
	昼	晴	13:00	24.8 °C	34.7 °C
	夕	晴	17:00	24.9 °C	32.5 °C
2021/07/17 (土)	朝	晴	08:00	25.1 °C	32.3 °C
	昼	晴	13:00	24.9 °C	34.6 °C
	夕	晴	17:00	25.1 °C	33.6 °C
2021/07/18 (日)	朝	晴	08:00	25.0 °C	32.6 °C
	昼	晴	13:00	24.8 °C	35.7 °C
	夕	晴	17:00	25.0 °C	34.9 °C
2021/07/19 (月)	朝	晴	08:00	25.2 °C	34.5 °C
	昼	晴	13:00	24.9 °C	36.7 °C
	夕	晴	17:00	25.2 °C	30.1 °C
2021/07/20 (火)	朝	晴	08:00	25.3 °C	28.9 °C
	昼	晴	13:00	25.1 °C	36.9 °C
	夕	晴	17:00	25.3 °C	30.0 °C

コンクリート温度・養生温度計測結果



ひび割れ調査票 (その1)

○基本情報

路線・河川・地区等	県道川内堤線 山田橋下部工事	工期	2020/10/28	~	2021/12/15
工事名	社会資本総合整備 (防災・安全社会資本整備交付金) 山田橋新橋 A 2 橋台工			工区	1
構造物名	山田橋新橋 A2橋台				
構造物詳細	A2橋台	リフト名	第3リフト(内面)		

○ひび割れの有無

ひび割れの有無	無
---------	---

○ひび割れ概要

ひび割れ調査票 (その2)

○基本情報

路線・河川・地区等	県道川内堤線 山田橋下部工事	工期	2020/10/28	~	2021/12/15
工事名	社会資本総合整備 (防災・安全社会資本整備交付金) 山田橋新橋 A 2橋台工			工区	1
構造物名	山田橋新橋 A2橋台				
構造物詳細	A2橋台	リフト名	第3リフト(内面)		

○ひび割れ状況

ひび割れ	No.	No.1	No.2	No.3	No.4	No.5	No.6	No.7	No.8	No.9	No.10	No.11
	位置											
	形状											
	方向											
調査日												
		備考										
補修	補修の有無											
	補修日											
	補修方法											
	備考											

設計，施工対比確認表（その1）

○基本情報

路線・河川・地区等	県道川内堤線 山田橋下部工事	工期	2020/10/28	～	2021/12/15
工事名	社会資本総合整備（防災・安全社会資本整備交付金）山田橋新橋 A 2 橋台工	工区	1		
構造物名	山田橋新橋 A2橋台				
構造物詳細	A2橋台	リフト名	第3リフト(内面)		

○確実な充填

項目	設計	施工	備考
最小鉄筋間隔	149 mm	149 mm	打込みに影響するもの
最小スランブ	12.0 cm	12.0 cm	設計値/想定値
発注スランブ	12.0 cm	13.5 cm	設計値/実際
流動化剤の後添加有無			
打込み時の一時鉄筋移動		無	
コンクリートの施工性		やや難	施工者の評価
初期欠陥の有無/程度	豆板	無	有無/程度
	コートジョイント	無	
	沈みひび割れ	無	
補修の有無/方法			有無/方法

○ひび割れ抑制

項目	設計	施工	備考
温度ひび割れ検討	対象	対象	対象/対象外
温度ひび割れ幅の限界値	0.2 mm	0.2 mm	
照査方法	山口DB	山口DB	
条件	打込み時期	1月～4月	4月
	打込み温度		26
	外気温		23.1
	リフト高	2.600 m	2.600 m
	セメントの種類	高炉セメント	高炉セメント
	断熱温度上昇特性		
結果	ひび割れ指数		
	最大ひび割れ幅	mm	mm
	最高温度	℃	58.9℃
	ひび割れ抑制対策		補強鉄筋
	補修の有無/方法		

○かぶり（厚さ）の確保

項目	設計	施工	備考
最小かぶり ^{*1}	70 mm	154.3 mm	
誤差の想定値 ^{*2}	mm	-26.3 mm	

*1：施工は非破壊試験による実測値

*2：施工は非破壊試験の測定誤差の想定値

設計，施工対比確認表（その2）

○基本情報

路線・河川・地区等	県道川内堤線 山田橋下部工事	工期	2020/10/28	～	2021/12/15
工事名	社会資本総合整備（防災・安全社会資本整備交付金）山田橋新橋 A 2 橋台工	工区	1		
構造物名	山田橋新橋 A2橋台				
構造物詳細	A2橋台	リフト名	第3リフト(内面)		

○密実性確保

項目	設計	施工	備考
環境条件	一般	一般	
セメントの種類	高炉セメント	高炉セメント	
水セメント比	55	55	
空気量	%	4.8%	
養生方法	湿潤養生	湿潤養生	

○排水・防水対策

項目	設計	施工	備考
防水対策の有無	有	有	
セメントの種類	高炉セメント	高炉セメント	