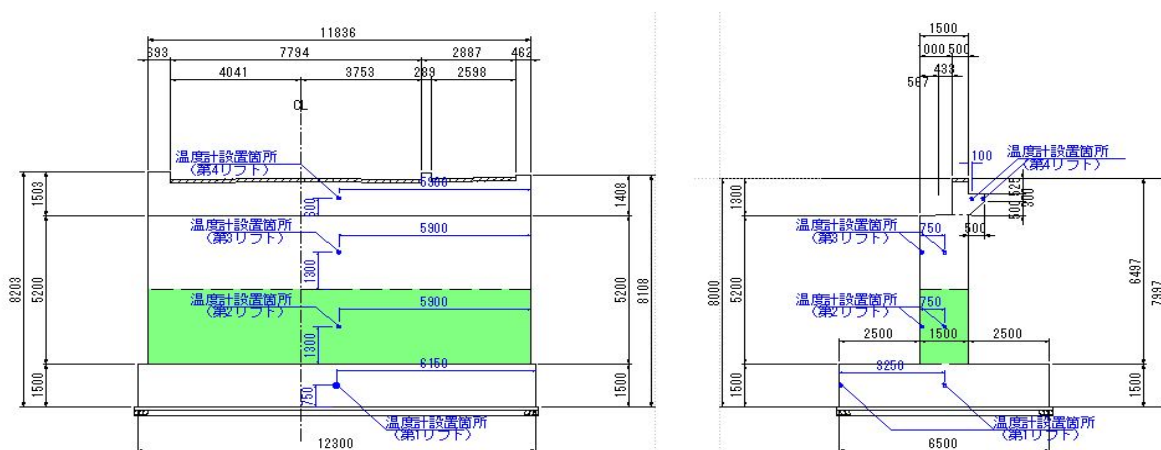


リフト図

○基本情報

発注者(事務所名)	桐生土木事務所	受注者	坂本建設(株)	
路線・河川・地区等	県道川内堤線 山田橋下部工事	工期	2020/10/28	~ 2021/12/15
工事名	社会資本総合整備(防災・安全社会資本整備交付金) 山田橋新橋 A 2橋台工	工区	1	
施工場所	桐生市川内町五丁目地先	緯度	36°26'36"	経度 138°18'37"
構造物名	山田橋新橋 A2橋台			
構造物詳細	A2橋台	リフト名	第2リフト(内面)	

打込みリフト図



○構造

構造物種類	橋台
構造形式	RC構造
打込み部位	たて壁

○寸法

厚さ	1.500 m
長さ(幅)	11.84 m

○配筋

主鉄筋	前面	D16 @250
	背面	D22 @250
配力筋	前面	D13 @250
	背面	D16 @250
設計純かぶり		70mm
申し送り事項	無	

○ひび割れ抑制対策

補強鉄筋	タイプA+B
配筋状況(タイプA)	D22 @200
タイプA段数	5段
配筋状況(タイプB)	D16 @250
誘発目地間隔	m
膨張材	kg/m <sup>3</sup>
その他の対策	無

○鉄筋比

鉄筋比(対策前)	0.110 %
鉄筋比(実施)	0.480 %

リフトID	011-002-01
-------	------------

## コンクリート打込み管理表

## ○基本情報

路線・河川・地区等	県道川内堤線 山田橋下部工事	工期	2020/10/28	～	2021/12/15
工事名	社会資本総合整備（防災・安全社会資本整備交付金）山田橋新橋 A 2 橋台工	工区	1		
構造物名	山田橋新橋 A2橋台				
構造物詳細	A2橋台	リフト名	第2リフト(内面)		

## ○コンクリート

材料・配合	呼び強度	24 N/mm <sup>2</sup>	スランプ	12 cm	骨材最大寸法	20 mm
	水セメント比	55 %	単位セメント量	308 kg/m <sup>3</sup>		
	セメント種類	高炉B種	セメント会社	太平洋セメント株式会社		
	混和剤	AE減水剤	混和材			
	生コン工場	北関東秩父コンクリート株式会社				
品質管理試験	試料採取時期	打込み開始時	150m <sup>3</sup> 打込み時又は午後	300m <sup>3</sup> 打込み時	試験許容値	
	スランプ	12.0 cm	cm	cm	±2.5	
	空気量	4.5 %	%	%	±1.5	
	塩化物イオン量	0.030 kg/m <sup>3</sup>	kg/m <sup>3</sup>	kg/m <sup>3</sup>	0.30 kg/m <sup>3</sup> 以下	
	コンクリート温度	24.0 °C	°C	°C		
	打込み時外気温	22.4 °C	°C	°C		
	7日強度	17.6 N/mm <sup>2</sup>	N/mm <sup>2</sup>	N/mm <sup>2</sup>	N/mm <sup>2</sup>	
	28日強度	38.2 N/mm <sup>2</sup>	N/mm <sup>2</sup>	N/mm <sup>2</sup>	N/mm <sup>2</sup>	

## ○運搬・打込み・締固め

打込み日	2021/05/28		天気	晴	下側リフト打込み日	2021/04/30
型枠種類	塗装合板		下側リフト打継目処理	ジョイントテックスCT-400		
運搬	現場までの運搬時間	10 分	現場待機時間	5 分	荷卸し時間	20 分/台
	現場内運搬方法	ポンプ（配管なし）	ポンプ圧送距離	15 m	ポンプ車台数	1 台
打込み	開始時刻	08:30	終了時刻	12:30		
	リフト高	2.6 m	打込み量	46.2 m <sup>3</sup>	打込み速度	0.8 m/h
締固め	バグレタ台数	2 台	バグレタ人数	8 人	バグレタ予備	1 台
	ホース筒先	1 人				

## ○コンクリート温度履歴

初期温度	33.4 °C	最高温度	59.4 °C	温度上昇量	26.0 °C
最高温度に到達した時間	39 時間後				

## ○養生

脱型日	2021/07/26		残置期間	59 日
養生方法	型枠面	散水養生		
	打込み面	散水養生		
養生（湿潤状態）期間	10 日			

## コンクリート打込み管理表 (温度計測その1)

## ○基本情報

路線・河川・地区等	県道川内堤線 山田橋下部工事	工期	2020/10/28	～	2021/12/15
工事名	社会資本総合整備 (防災・安全社会資本整備交付金) 山田橋新橋 A 2 橋台工			工区	1
構造物名	山田橋新橋 A2橋台				
構造物詳細	A2橋台	リフト名	第2リフト(内面)		

日時	天気	計測時刻	コンクリート温度	養生温度	備考
2021/05/28 (金)	晴	10:00	℃	℃	
	晴	13:00			
	曇	17:00	33.4	25.6	
2021/05/29 (土)	朝 雲	08:00	52.2 °C	24.0 °C	
	昼 曇	13:00	55.1 °C	29.9 °C	
	夕 曇	17:00	56.7 °C	29.1 °C	
2021/05/30 (日)	朝 晴	08:00	59.4 °C	25.3 °C	
	昼 晴	13:00	59.2 °C	29.3 °C	
	夕 曇	17:00	58.9 °C	25.1 °C	
2021/05/31 (月)	朝 曇	08:00	56.4 °C	23.2 °C	
	昼 曇	13:00	55.3 °C	29.0 °C	
	夕 晴	17:00	54.3 °C	23.7 °C	
2021/06/01 (火)	朝 晴	08:00	50.7 °C	24.4 °C	
	昼 晴	13:00	49.4 °C	27.3 °C	
	夕 曇	17:00	48.3 °C	25.8 °C	
2021/06/02 (水)	朝 曇	08:00	44.6 °C	21.9 °C	
	昼 曇	13:00	43.4 °C	29.7 °C	
	夕 曇	17:00	42.5 °C	26.8 °C	
2021/06/03 (木)	朝 雲	08:00	39.2 °C	26.8 °C	
	昼 雲	13:00	38.1 °C	25.1 °C	
	夕 雨	17:00	37.2 °C	25.5 °C	
2021/06/04 (金)	朝 雨	08:00	34.5 °C	18.9 °C	
	昼 曇	13:00	33.8 °C	20.2 °C	
	夕 曇	17:00	33.2 °C	21.3 °C	
2021/06/05 (土)	朝 曇	08:00	31.5 °C	20.5 °C	
	昼 曇	13:00	31.1 °C	27.0 °C	
	夕 曇	17:00	30.7 °C	23.1 °C	
2021/06/06 (日)	朝 曇	08:00	29.4 °C	22.3 °C	
	昼 曇	13:00	29.1 °C	24.7 °C	
	夕 雨	17:00	28.9 °C	25.0 °C	
2021/06/07 (月)	朝 曇	08:00	27.9 °C	20.5 °C	
	昼 晴	13:00	27.7 °C	31.5 °C	
	夕 晴	17:00	27.6 °C	29.2 °C	
2021/06/08 (火)	朝 曇	08:00	26.9 °C	30.4 °C	
	昼 晴	13:00	26.8 °C	32.5 °C	
	夕 晴	17:00	26.6 °C	20.5 °C	
2021/06/09 (水)	朝 晴	08:00	26.2 °C	27.6 °C	
	昼 晴	13:00	26.0 °C	31.6 °C	
	夕 晴	17:00	25.8 °C	28.9 °C	
2021/06/10 (木)	朝 晴	08:00	25.4 °C	29.2 °C	
	昼 晴	13:00	25.3 °C	32.4 °C	
	夕 晴	17:00	25.2 °C	30.9 °C	
2021/06/11	朝 曇	08:00	24.9 °C	23.4 °C	
	昼 曇	13:00	24.9 °C	32.7 °C	
	夕 曇	17:00	24.8 °C	29.3 °C	
2021/06/12 (土)	朝 曇	08:00	24.7 °C	20.8 °C	
	昼 曇	13:00	24.6 °C	30.3 °C	
	夕 曇	17:00	24.6 °C	29.2 °C	
2021/06/13 (日)	朝 曇	08:00	24.6 °C	23.6 °C	
	昼 曇	13:00	24.6 °C	29.7 °C	
	夕 曇	17:00	24.5 °C	29.1 °C	
2021/06/14 (月)	朝 曇	08:00	24.4 °C	22.1 °C	
	昼 曇	13:00	24.4 °C	27.8 °C	
	夕 雨	17:00	24.3 °C	21.8 °C	

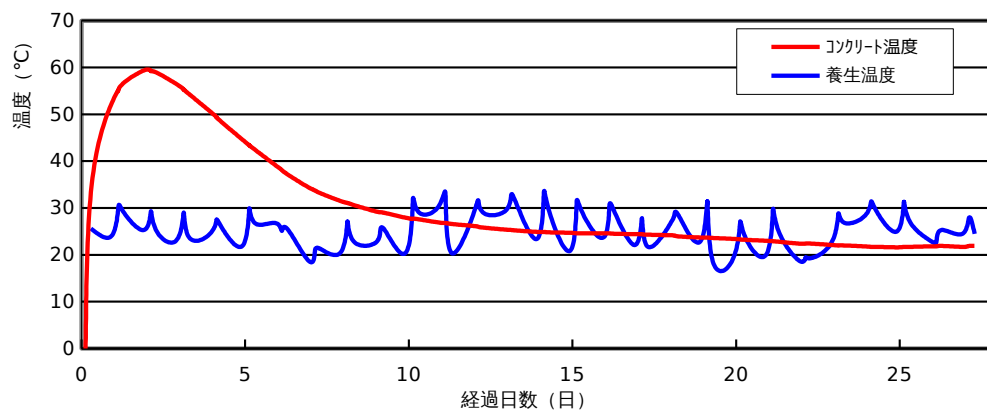
コンクリート打込み管理表 (温度計測その2)

○基本情報

路線・河川・地区等	県道川内堤線 山田橋下部工事	工期	2020/10/28	~	2021/12/15
工事名	社会資本総合整備 (防災・安全社会資本整備交付金) 山田橋新橋 A 2 橋台工	工区	1		
構造物名	山田橋新橋 A2橋台				
構造物詳細	A2橋台	リフト名	第2リフト(内面)		

日時	天気	計測時刻	コンクリート温度	養生温度	備考
2021/06/15 (火)	朝	08:00	24.2 °C	25.8 °C	
	昼	13:00	24.1 °C	28.7 °C	
	夕	17:00	23.9 °C	27.8 °C	
2021/06/16 (水)	朝	08:00	23.7 °C	22.9 °C	
	昼	13:00	23.7 °C	31.4 °C	
	夕	17:00	23.6 °C	18.6 °C	
2021/06/17 (木)	朝	08:00	23.4 °C	19.3 °C	
	昼	13:00	23.3 °C	26.9 °C	
	夕	17:00	23.2 °C	23.6 °C	
2021/06/18 (金)	朝	08:00	23.0 °C	20.0 °C	
	昼	13:00	22.9 °C	29.4 °C	
	夕	17:00	22.8 °C	25.2 °C	
2021/06/19 (土)	朝	08:00	22.4 °C	18.8 °C	
	昼	13:00	22.4 °C	19.4 °C	
	夕	17:00	22.4 °C	19.3 °C	
2021/06/20 (日)	朝	08:00	22.1 °C	22.6 °C	
	昼	13:00	22.0 °C	28.7 °C	
	夕	17:00	22.0 °C	26.9 °C	
2021/06/21 (月)	朝	08:00	21.8 °C	28.2 °C	
	昼	13:00	21.7 °C	31.3 °C	
	夕	17:00	21.7 °C	29.3 °C	
2021/06/22 (火)	朝	08:00	21.6 °C	25.0 °C	
	昼	13:00	21.7 °C	31.1 °C	
	夕	17:00	21.7 °C	27.3 °C	
2021/06/23 (水)	朝	08:00	21.8 °C	23.1 °C	
	昼	13:00	21.8 °C	23.0 °C	
	夕	17:00	21.9 °C	25.3 °C	
2021/06/24 (木)	朝	08:00	21.7 °C	24.5 °C	
	昼	13:00	21.9 °C	28.0 °C	
	夕	17:00	21.9 °C	24.5 °C	

コンクリート温度・養生温度計測結果



## ひび割れ調査票 (その1)

## ○基本情報

路線・河川・地区等	県道川内堤線 山田橋下部工事	工期	2020/10/28	~	2021/12/15
工事名	社会資本総合整備 (防災・安全社会資本整備交付金) 山田橋新橋 A 2 橋台工			工区	1
構造物名	山田橋新橋 A2橋台				
構造物詳細	A2橋台	リフト名	第2リフト(内面)		

## ○ひび割れの有無

ひび割れの有無	無
---------	---

## ○ひび割れ概要

ひび割れ調査票 (その2)

○基本情報

路線・河川・地区等	県道川内堤線 山田橋下部工事	工期	2020/10/28	~	2021/12/15
工事名	社会資本総合整備 (防災・安全社会資本整備交付金) 山田橋新橋 A 2橋台工			工区	1
構造物名	山田橋新橋 A2橋台				
構造物詳細	A2橋台	リフト名	第2リフト(内面)		

○ひび割れ状況

ひび割れ	No.	No.1	No.2	No.3	No.4	No.5	No.6	No.7	No.8	No.9	No.10	No.11
	位置											
	形状											
	方向											
調査日												
		備考										
補修	補修の有無											
	補修日											
	補修方法											
	備考											

## 設計，施工対比確認表（その1）

## ○基本情報

路線・河川・地区等	県道川内堤線 山田橋下部工事	工期	2020/10/28	～	2021/12/15
工事名	社会資本総合整備（防災・安全社会資本整備交付金）山田橋新橋 A 2 橋台工	工区	1		
構造物名	山田橋新橋 A2橋台				
構造物詳細	A2橋台	リフト名	第2リフト(内面)		

## ○確実な充填

項目	設計	施工	備考
最小鉄筋間隔	149 mm	149 mm	打込みに影響するもの
最小スランブ	12.0 cm	12.0 cm	設計値/想定値
発注スランブ	12.0 cm	12.0 cm	設計値/実際
流動化剤の後添加有無		無	
打込み時の一時鉄筋移動		無	
コンクリートの施工性		やや難	施工者の評価
初期欠陥の有無/程度	豆板	無	有無/程度
	コートジョイント	無	
	沈みひび割れ	無	
補修の有無/方法			有無/方法

## ○ひび割れ抑制

項目	設計	施工	備考
温度ひび割れ検討	対象	対象	対象/対象外
温度ひび割れ幅の限界値	0.20 mm	0.2 mm	
照査方法	山口DB	山口DB	
条件	打込み時期	1月～4月	4月
	打込み温度		24
	外気温		22.4
	リフト高	2.600 m	2.600 m
	セメントの種類	高炉セメント	高炉セメント
	断熱温度上昇特性		
結果	ひび割れ指数		
	最大ひび割れ幅	mm	mm
	最高温度	℃	59.4℃
	ひび割れ抑制対策		補強鉄筋
	補修の有無/方法		

## ○かぶり（厚さ）の確保

項目	設計	施工	備考
最小かぶり <sup>*1</sup>	70 mm	150.3 mm	
誤差の想定値 <sup>*2</sup>	mm	-21.5 mm	

\*1：施工は非破壊試験による実測値

\*2：施工は非破壊試験の測定誤差の想定値

## 設計，施工対比確認表（その2）

## ○基本情報

路線・河川・地区等	県道川内堤線 山田橋下部工事	工期	2020/10/28	～	2021/12/15
工事名	社会資本総合整備（防災・安全社会資本整備交付金）山田橋新橋 A 2 橋台工	工区	1		
構造物名	山田橋新橋 A2橋台				
構造物詳細	A2橋台	リフト名	第2リフト(内面)		

## ○密実性確保

項目	設計	施工	備考
環境条件	一般	一般	
セメントの種類	高炉セメント	高炉セメント	
水セメント比	55	55	
空気量	%	4.5 %	
養生方法	湿潤養生	湿潤養生	

## ○排水・防水対策

項目	設計	施工	備考
防水対策の有無	有	有	
セメントの種類	高炉セメント	高炉セメント	