

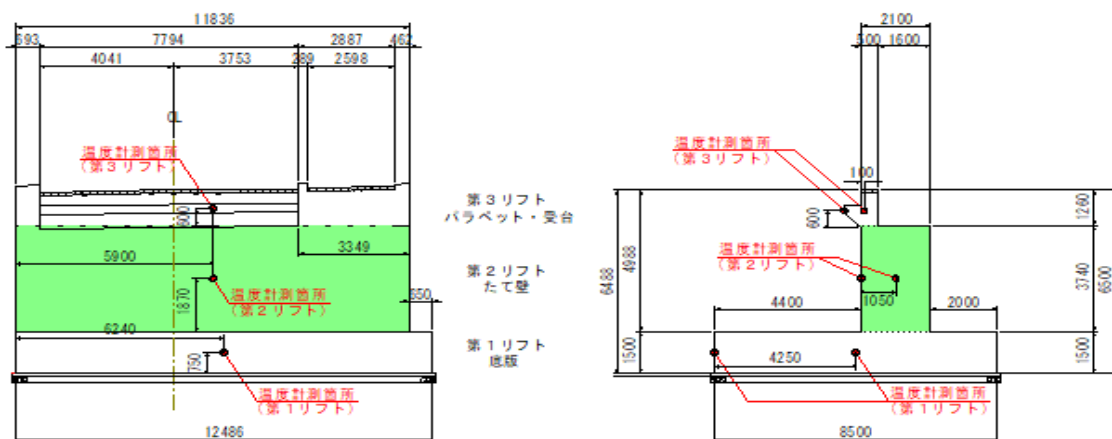
リフト図

○基本情報

発注者(事務所名)	桐生土木事務所	受注者	坂本建設株式会社	
路線・河川・地区等	県道川内堤線 山田橋下部工事	工期	2020/09/16	~ 2021/10/29
工事名	社会資本総合整備(防災・安全社会資本総合整備交付金)山田橋新橋A1橋台工		工区	
施工場所	桐生市川内町五丁目地先	緯度	36°26'36"	経度 138°18'37"
構造物名	山田橋新橋 A1橋台			
構造物詳細	A1橋台	リフト名	第2リフト(内部)	

打込みリフト図

A1 橋台打込みリフト図



○構造

構造物種類	橋台
構造形式	RC構造
打込み部位	たて壁

○寸法

厚さ	3.740 m
長さ(幅)	11.84 m

○配筋

主鉄筋	前面	D16 @250
	背面	D22 @250
配力筋	前面	D13 @250
	背面	D16 @250
設計純かぶり		70mm
申し送り事項	無	

○ひび割れ抑制対策

補強鉄筋	タイプA+B
配筋状況(タイプA)	D22 @200
タイプA段数	6段
配筋状況(タイプB)	D16 @250
誘発目地間隔	m
膨張材	kg/m ³
その他の対策	無

○鉄筋比

鉄筋比(対策前)	0.060 %
鉄筋比(実施)	0.320 %

リフトID	011-001-01
-------	------------

コンクリート打込み管理表

○基本情報

路線・河川・地区等	県道川内堤線 山田橋下部工事	工期	2020/09/16	～	2021/10/29
工事名	社会資本総合整備（防災・安全社会資本総合整備交付金）山田橋新橋A1橋台工	工区			
構造物名	山田橋新橋 A1橋台				
構造物詳細	A1橋台	リフト名	第2リフト(内部)		

○コンクリート

材料・配合	呼び強度	24 N/mm ²	スランプ	12 cm	骨材最大寸法	20 mm
	水セメント比	55 %	単位セメント量	308 kg/m ³		
	セメント種類	高炉B種	セメント会社	太平洋セメント株式会社		
	混和剤	AE減水剤	混和材			
	生コン工場	北関東秩父コンクリート株式会社桐生工場				
品質管理試験	試料採取時期	打込み開始時	150m ³ 打込み時又は午後	300m ³ 打込み時	試験許容値	
	スランプ	13.5 cm	cm	cm	±2.5cm	
	空気量	3.8 %	%	%	±1.5 %	
	塩化物イオン量	0.020 kg/m ³	kg/m ³	kg/m ³	0.30 kg/m ³ 以下	
	コンクリート温度	16.0 °C	°C	°C		
	打込み時外気温	14.9 °C	°C	°C		
	7日強度	17.5 N/mm ²	N/mm ²	N/mm ²	N/mm ²	
	28日強度	32.1 N/mm ²	N/mm ²	N/mm ²	N/mm ²	

○運搬・打込み・締固め

打込み日	2021/04/07		天気	晴	下側リフト打込み日	2021/03/11
型枠種類	塗装合板		下側リフト打継目処理	3/11/2021		
運搬	現場までの運搬時間	10 分	現場待機時間	5 分	荷卸し時間	10 分/台
	現場内運搬方法	ポンプ（配管なし）	ポンプ圧送距離	15 m	ポンプ車台数	1 台
打込み	開始時刻	08:08	終了時刻	14:30		
	リフト高	3.7 m	打込み量	93.5 m ³	打込み速度	0.6 m/h
締固め	ハイレータ台数	3 台	ハイレータ人数	4 人	ハイレータ予備	1 台
	ホース筒先	1 人				

○コンクリート温度履歴

初期温度	21.5 °C	最高温度	44.0 °C	温度上昇量	22.5 °C
最高温度に到達した時間	39 時間後				

○養生

脱型日	2021/05/01		残置期間	24 日
養生方法	型枠面	散水養生		
	打込み面	散水養生		
養生（湿潤状態）期間	22 日			

コンクリート打込み管理表 (温度計測その1)

○基本情報

路線・河川・地区等	県道川内堤線 山田橋下部工事	工期	2020/09/16	～	2021/10/29
工事名	社会資本総合整備 (防災・安全社会資本総合整備交付金) 山田橋新橋A1橋台工			工区	
構造物名	山田橋新橋 A1橋台				
構造物詳細	A1橋台	リフト名	第2リフト(内部)		

日時	天気	計測時刻	コンクリート温度	養生温度	備考	
2021/04/07 (水)	夕	晴	17:00	21.5 °C	18.1 °C	内部
2021/04/08 (木)	朝	晴	08:00	36.1 °C	14.5 °C	
	昼	晴	13:00	38.5 °C	21.4 °C	
2021/04/09 (金)	夕	晴	17:00	40.8 °C	17.2 °C	
	朝	晴	08:00	44.0 °C	16.2 °C	
2021/04/10 (土)	昼	晴	13:00	44.0 °C	16.2 °C	
	夕	晴	17:00	44.0 °C	11.5 °C	
2021/04/11 (日)	朝	晴	08:00	41.9 °C	16.2 °C	
	昼	晴	13:00	41.2 °C	16.8 °C	
2021/04/12 (月)	夕	晴	17:00	40.8 °C	15.8 °C	
	朝	晴	08:00	38.6 °C	18.5 °C	
2021/04/13 (火)	昼	晴	13:00	38.0 °C	20.0 °C	
	夕	晴	17:00	37.6 °C	17.5 °C	
2021/04/14 (水)	朝	晴	08:00	36.0 °C	20.7 °C	
	昼	晴	13:00	35.4 °C	22.7 °C	
2021/04/15 (木)	夕	晴	17:00	35.1 °C	19.2 °C	
	朝	雨	08:00	34.3 °C	12.8 °C	
2021/04/16 (金)	昼	曇	13:00	33.4 °C	17.9 °C	
	夕	雨	17:00	33.0 °C	17.4 °C	
2021/04/17 (土)	朝	晴	08:00	31.8 °C	17.6 °C	
	昼	晴	13:00	31.3 °C	23.2 °C	
2021/04/18 (日)	夕	晴	17:00	31.1 °C	18.1 °C	
	朝	晴	08:00	29.6 °C	16.8 °C	
2021/04/19 (月)	昼	晴	13:00	28.7 °C	17.5 °C	
	夕	晴	17:00	28.5 °C	14.9 °C	
2021/04/20 (火)	朝	曇	08:00	27.3 °C	11.0 °C	
	昼	曇	13:00	27.1 °C	17.4 °C	
2021/04/21 (水)	夕	曇	17:00	27.0 °C	16.1 °C	
	朝	雨	08:00	26.3 °C	11.7 °C	
2021/04/22 (木)	昼	雨	13:00	26.1 °C	13.5 °C	
	夕	雨	17:00	25.9 °C	13.0 °C	
2021/04/23 (金)	朝	晴	08:00	24.9 °C	17.9 °C	
	昼	晴	13:00	24.5 °C	18.5 °C	
2021/04/24 (土)	夕	晴	17:00	24.4 °C	14.4 °C	
	朝	晴	08:00	23.2 °C	20.0 °C	
2021/04/25 (日)	昼	晴	13:00	23.0 °C	20.4 °C	
	夕	晴	17:00	22.7 °C	17.5 °C	
2021/04/26 (月)	朝	晴	08:00	22.0 °C	20.9 °C	
	昼	晴	13:00	21.9 °C	26.8 °C	
2021/04/27 (火)	夕	晴	17:00	21.1 °C	24.5 °C	
	朝	晴	08:00	22.3 °C	24.3 °C	
2021/04/28 (水)	昼	晴	13:00	22.4 °C	24.9 °C	
	夕	晴	17:00	22.5 °C	20.7 °C	
2021/04/29 (木)	朝	晴	08:00	22.1 °C	26.2 °C	
	昼	晴	13:00	22.1 °C	27.1 °C	
2021/04/30 (金)	夕	晴	17:00	22.3 °C	22.8 °C	
	朝	晴	08:00	21.8 °C	21.1 °C	
2021/05/01 (土)	昼	晴	13:00	21.3 °C	22.5 °C	
	夕	晴	17:00	21.4 °C	20.5 °C	
2021/05/02 (日)	朝	晴	08:00	20.6 °C	22.4 °C	
	昼	晴	13:00	20.3 °C	25.0 °C	
2021/05/03 (月)	夕	晴	17:00	20.4 °C	22.4 °C	

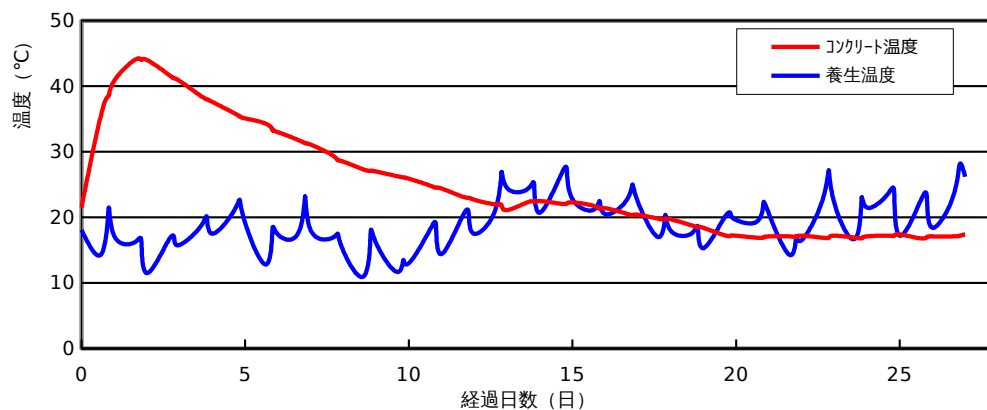
コンクリート打込み管理表 (温度計測その2)

○基本情報

路線・河川・地区等	県道川内堤線 山田橋下部工事	工期	2020/09/16	~	2021/10/29
工事名	社会資本総合整備 (防災・安全社会資本総合整備交付金) 山田橋新橋A1橋台工			工区	
構造物名	山田橋新橋 A1橋台				
構造物詳細	A1橋台	リフト名	第2リフト(内部)		

日時	天気	計測時刻	コンクリート温度	養生温度	備考
2021/04/25 (日)	朝	08:00	19.8 °C	17.0 °C	内部
	昼	13:00	19.7 °C	20.3 °C	
	夕	17:00	19.7 °C	18.0 °C	
2021/04/26 (月)	朝	08:00	18.8 °C	17.5 °C	
	昼	13:00	18.5 °C	18.5 °C	
	夕	17:00	18.4 °C	15.3 °C	
2021/04/27 (火)	朝	08:00	17.3 °C	19.8 °C	
	昼	13:00	17.2 °C	20.5 °C	
	夕	17:00	17.2 °C	19.6 °C	
2021/04/28 (水)	朝	08:00	16.9 °C	19.3 °C	
	昼	13:00	16.9 °C	22.0 °C	
	夕	17:00	17.1 °C	20.6 °C	
2021/04/29 (木)	朝	08:00	17.1 °C	14.3 °C	
	昼	13:00	17.0 °C	17.0 °C	
	夕	17:00	17.2 °C	16.5 °C	
2021/04/30 (金)	朝	08:00	16.9 °C	22.4 °C	
	昼	13:00	16.9 °C	27.2 °C	
	夕	17:00	17.2 °C	22.2 °C	
2021/05/01 (土)	朝	08:00	16.9 °C	16.7 °C	
	昼	13:00	16.8 °C	22.7 °C	
	夕	17:00	17.1 °C	21.5 °C	
2021/05/02 (日)	朝	08:00	17.2 °C	23.5 °C	
	昼	13:00	17.2 °C	23.5 °C	
	夕	17:00	17.4 °C	17.2 °C	
2021/05/03 (月)	朝	08:00	16.8 °C	22.4 °C	
	昼	13:00	17.0 °C	22.8 °C	
	夕	17:00	17.1 °C	18.4 °C	
2021/05/04 (火)	朝	08:00	17.1 °C	23.1 °C	
	昼	13:00	17.2 °C	28.1 °C	
	夕	17:00	17.4 °C	26.2 °C	

コンクリート温度・養生温度計測結果



ひび割れ調査票 (その1)

○基本情報

路線・河川・地区等	県道川内堤線 山田橋下部工事	工期	2020/09/16	~	2021/10/29
工事名	社会資本総合整備 (防災・安全社会資本総合整備交付金) 山田橋新橋A1橋台工			工区	
構造物名	山田橋新橋 A1橋台				
構造物詳細	A1橋台	リフト名	第2リフト(内部)		

○ひび割れの有無

ひび割れの有無	無
---------	---

○ひび割れ概要

ひび割れ調査票 (その2)

○基本情報

路線・河川・地区等	県道川内堤線 山田橋下部工事	工期	2020/09/16	~	2021/10/29
工事名	社会資本総合整備 (防災・安全社会資本総合整備交付金) 山田橋新橋A1橋台工			工区	
構造物名	山田橋新橋 A1橋台				
構造物詳細	A1橋台	リフト名	第2リフト(内部)		

○ひび割れ状況

ひび割れ	No.	No.1	No.2	No.3	No.4	No.5	No.6	No.7	No.8	No.9	No.10	No.11
	位置											
	形状											
	方向											
調査日	2021/05/07											
	2021/05/31											
		備考										
補修	補修の有無											
	補修日											
	補修方法											
	備考											

設計，施工対比確認表（その1）

○基本情報

路線・河川・地区等	県道川内堤線 山田橋下部工事	工期	2020/09/16	～	2021/10/29
工事名	社会資本総合整備（防災・安全社会資本総合整備交付金）山田橋新橋A1橋台工			工区	
構造物名	山田橋新橋 A1橋台				
構造物詳細	A1橋台	リフト名	第2リフト(内部)		

○確実な充填

項目	設計	施工	備考
最小鉄筋間隔	139 mm	139 mm	打込みに影響するもの
最小スランブ	12.0 cm	12.0 cm	設計値/想定値
発注スランブ	12.0 cm	13.5 cm	設計値/実際
流動化剤の後添加有無		無	
打込み時の一時鉄筋移動		無	
コンクリートの施工性		普通	施工者の評価
初期欠陥の有無/程度	豆板	無	有無/程度
	コールトジョイント	無	
	沈みひび割れ	無	
補修の有無/方法		無	有無/方法

○ひび割れ抑制

項目	設計	施工	備考
温度ひび割れ検討	対象		対象/対象外
温度ひび割れ幅の限界値	0 mm	0.2 mm	
照査方法	山口DB	山口DB	
条件	打込み時期	1月～4月	4月
	打込み温度		16.0℃
	外気温		14.9℃
	リフト高	3.740 m	3.740 m
	セメントの種類	高炉セメント	高炉セメント
	断熱温度上昇特性		
結果	ひび割れ指数		
	最大ひび割れ幅	mm	0.0 mm
	最高温度	℃	44.0℃
	ひび割れ抑制対策	補強鉄筋	補強鉄筋
	補修の有無/方法		無

○かぶり（厚さ）の確保

項目	設計	施工	備考
最小かぶり ^{*1}	70 mm	122 mm	
誤差の想定値 ^{*2}	0 mm	-9 mm	

*1：施工は非破壊試験による実測値

*2：施工は非破壊試験の測定誤差の想定値

設計，施工対比確認表（その2）

○基本情報

路線・河川・地区等	県道川内堤線 山田橋下部工事	工期	2020/09/16	～	2021/10/29
工事名	社会資本総合整備（防災・安全社会資本総合整備交付金）山田橋新橋A1橋台工		工区		
構造物名	山田橋新橋 A1橋台				
構造物詳細	A1橋台	リフト名	第2リフト(内部)		

○密実性確保

項目	設計	施工	備考
環境条件	一般	一般	
セメントの種類	高炉セメント	高炉セメント	
水セメント比	55%以下	55%以下	
空気量	%	3.8%	
養生方法	湿潤養生	湿潤養生	

○排水・防水対策

項目	設計	施工	備考
防水対策の有無	有	有	
セメントの種類	高炉セメント	高炉セメント	