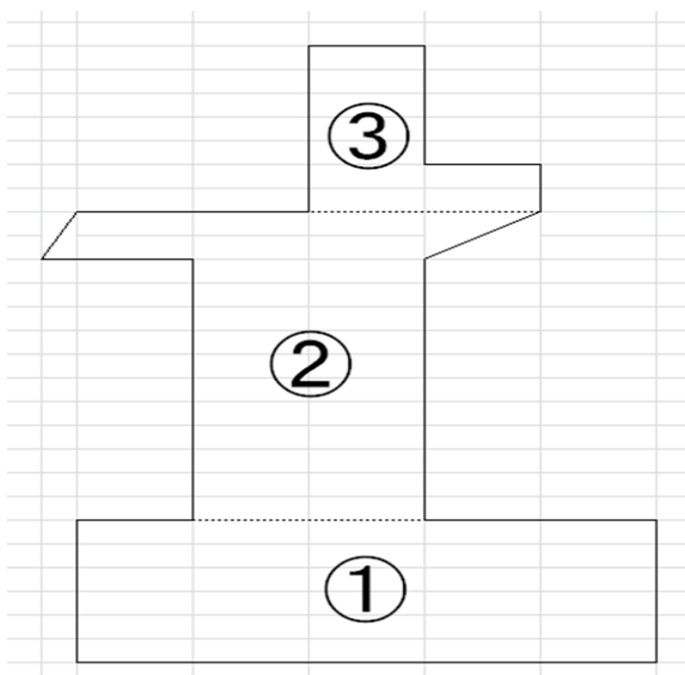


リフト図

○基本情報

発注者(事務所名)	群馬県太田土木事務所	受注者	小林建設工業(株)		
路線・河川・地区等	大川	工期	2019/09/05	~ 2020/12/10	
工事名	社会資本総合整備 三愛橋下部工			工区	
施工場所	太田市中根町地内	緯度	36°16'07"	経度	139°19'02"
構造物名	三愛橋 A2橋台				
構造物詳細	A2橋台	リフト名	第2リフト		

打込みリフト図



○構造

構造物種類	橋台
構造形式	RC構造
打込み部位	たて壁

○寸法

厚さ	2.08 m
長さ(幅)	13.91 m

○配筋

主鉄筋	前面	D16 @250
	背面	D16 @250
配力筋	前面	D13 @250
	背面	D13 @250
設計純かぶり		113
申し送り事項		

○ひび割れ抑制対策

補強鉄筋	タイプA+B
配筋状況(タイプA)	D25 @250
タイプA段数	6段
配筋状況(タイプB)	D13 @250
誘発目地間隔	4.6 m
膨張材	kg/m <sup>3</sup>
その他の対策	

○鉄筋比

鉄筋比(対策前)	0.100 %
鉄筋比(実施)	0.434 %

リフトID	010-002-02
-------	------------

## コンクリート打込み管理表

## ○基本情報

路線・河川・地区等	大川	工期	2019/09/05	～	2020/12/10
工事名	社会資本総合整備 三愛橋下部工				工区
構造物名	三愛橋 A2橋台				
構造物詳細	A2橋台	リフト名	第2リフト		

## ○コンクリート

材料・配合	呼び強度	24 N/mm <sup>2</sup>	スラブ	12 cm	骨材最大寸法	20 mm
	水セメント比	54 %	単位セメント量	301 kg/m <sup>3</sup>		
	セメント種類	高炉B種	セメント会社	大阪住友セメント		
	混和剤	---	混和材			
	生コン工場	関東北部生コン株式会社				
品質管理試験	試料採取時期	打込み開始時	150m <sup>3</sup> 打込み時又は午後	300m <sup>3</sup> 打込み時	試験許容値	
	スラブ	12.5 cm	cm	cm	12±2.5	
	空気量	4.5 %	%	%	4.5±1.5	
	塩化物イオン量	0.023 kg/m <sup>3</sup>	kg/m <sup>3</sup>	kg/m <sup>3</sup>	0.30 kg/m <sup>3</sup> 以下	
	コンクリート温度	22.0 °C	°C	°C		
	打込み時外気温	24.0 °C	°C	°C		
	7日強度	20.2 N/mm <sup>2</sup>	N/mm <sup>2</sup>	N/mm <sup>2</sup>	N/mm <sup>2</sup>	
	28日強度	35.0 N/mm <sup>2</sup>	N/mm <sup>2</sup>	N/mm <sup>2</sup>	N/mm <sup>2</sup>	

## ○運搬・打込み・締固め

打込み日	2020/05/25		天気	晴れ	下側リフト打込み日	2020/04/23
型枠種類	塗装合板		下側リフト打継目処理	コンクリート打継目処理剤		
運搬	現場までの運搬時間	20 分	現場待機時間	0 分	荷卸し時間	10 分/台
	現場内運搬方法	ポンプ (配管なし)	ポンプ圧送距離	10 m	ポンプ車台数	1 台
打込み	開始時刻	08:00	終了時刻	14:00		
	リフト高	2.08 m	打込み量	42.0 m <sup>3</sup>	打込み速度	0.4 m/h
締固め	バイブレータ台数	2 台	バイブレータ人数	4 人	バイブレータ予備	1 台
	ホース筒先	1 人				

## ○コンクリート温度履歴

初期温度	30.0 °C	最高温度	57.6 °C	温度上昇量	27.6 °C
最高温度に到達した時間	42 時間後				

## ○養生

脱型日	2020/06/08		残置期間	14 日
養生方法	型枠面	散水		
	打込み面	散水+養生マット		
養生 (湿潤状態) 期間	14 日			

## コンクリート打込み管理表 (温度計測その1)

## ○基本情報

路線・河川・地区等	大川	工期	2019/09/05	～	2020/12/10
工事名	社会資本総合整備 三愛橋下部工			工区	
構造物名	三愛橋 A2橋台				
構造物詳細	A2橋台	リフト名	第2リフト		

日時	天気	計測時刻	コンクリート温度	養生温度	備考
2020/05/25 (月)	晴	14:00	27.9 °C	31.0 °C	
2020/05/26 (火)	朝	曇	08:00	50.0 °C	23.0 °C
	昼	曇	12:00	52.5 °C	29.0 °C
	夕	曇	15:00	54.6 °C	31.0 °C
2020/05/27 (水)	朝	晴	08:00	57.4 °C	26.0 °C
	昼	晴	12:00	57.1 °C	30.2 °C
	夕	晴	15:00	57.1 °C	32.7 °C
2020/05/28 (木)	朝	晴	08:00	54.5 °C	27.0 °C
	昼	晴	12:00	53.9 °C	29.0 °C
	夕	晴	15:00	53.1 °C	30.0 °C
2020/05/29 (金)	朝	晴	08:00	49.8 °C	23.0 °C
	昼	晴	12:00	48.7 °C	30.0 °C
	夕	晴	15:00	48.4 °C	32.0 °C
2020/05/30 (土)	朝	晴	08:00	45.0 °C	26.0 °C
	昼	晴	12:00	44.2 °C	29.0 °C
	夕	晴	15:00	43.7 °C	30.0 °C
2020/05/31 (日)	朝	曇	08:00	41.2 °C	22.0 °C
	昼	曇	12:00	40.7 °C	25.0 °C
	夕	曇	15:00	40.2 °C	24.0 °C
2020/06/01 (月)	朝	曇	08:00	38.1 °C	22.0 °C
	昼	曇	12:00	37.6 °C	24.0 °C
	夕	曇	15:00	37.2 °C	25.0 °C
2020/06/02 (火)	朝	晴	08:00	35.3 °C	28.0 °C
	昼	晴	12:00	34.7 °C	30.0 °C
	夕	晴	15:00	34.4 °C	32.0 °C
2020/06/03 (水)	朝	晴	08:00	32.9 °C	28.0 °C
	昼	晴	12:00	32.4 °C	34.0 °C
	夕	晴	15:00	32.2 °C	35.0 °C
2020/06/04 (木)	朝	晴	08:00	31.1 °C	29.0 °C
	昼	晴	12:00	30.8 °C	34.0 °C
	夕	晴	15:00	30.6 °C	32.0 °C
2020/06/05 (金)	朝	晴	08:00	29.7 °C	29.0 °C
	昼	晴	12:00	29.6 °C	35.0 °C
	夕	晴	15:00	29.4 °C	36.0 °C
2020/06/06 (土)	朝	曇	08:00	29.0 °C	22.0 °C
	昼	曇	12:00	28.5 °C	29.0 °C
	夕	曇	15:00	28.6 °C	28.0 °C
2020/06/07 (日)	朝		08:00	°C	°C
	昼		12:00	°C	°C
	夕		15:00	°C	°C
2020/06/08	朝	晴	08:00	°C	30.0 °C
	昼	晴	12:00	26.7 °C	30.0 °C
	夕	晴	15:00	27.0 °C	32.0 °C
2020/06/09 (火)	朝	晴	08:00	°C	33.0 °C
	昼	晴	12:00	°C	35.0 °C
	夕	晴	15:00	°C	38.0 °C
2020/06/10 (水)	朝	晴	08:00	°C	32.0 °C
	昼	晴	12:00	°C	38.0 °C
	夕	晴	15:00	°C	39.0 °C
2020/06/11 (木)	朝	晴	08:00	°C	30.0 °C
	昼	晴	12:00	°C	34.0 °C
	夕	雨	15:00	°C	26.0 °C

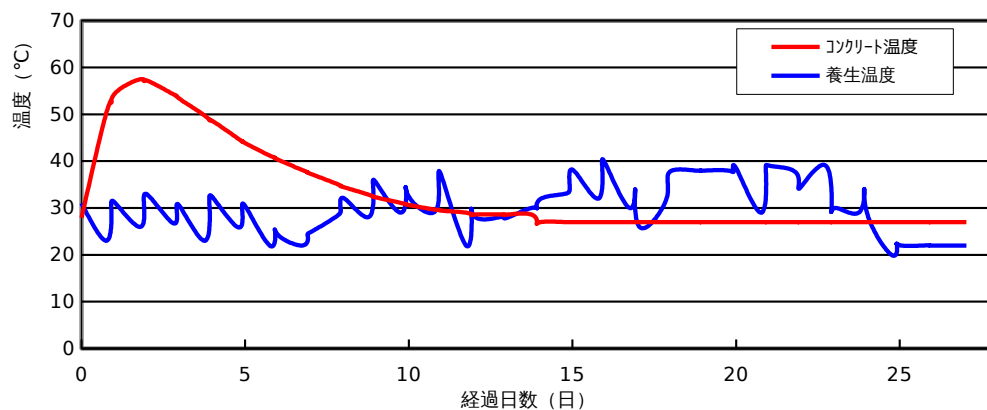
コンクリート打込み管理表 (温度計測その2)

○基本情報

路線・河川・地区等	大川	工期	2019/09/05	～	2020/12/10
工事名	社会資本総合整備 三愛橋下部工				工区
構造物名	三愛橋 A2橋台				
構造物詳細	A2橋台	リフト名	第2リフト		

日時	天気	計測時刻	コンクリート温度	養生温度	備考
2020/06/12 (金)	朝	08:00	℃	30.0℃	
	昼	12:00	℃	35.0℃	
	夕	15:00	℃	38.0℃	
2020/06/13 (土)	朝	08:00	℃	℃	
	昼	12:00	℃	℃	
	夕	15:00	℃	℃	
2020/06/14 (日)	朝	08:00	℃	℃	
	昼	12:00	℃	℃	
	夕	15:00	℃	℃	
2020/06/15 (月)	朝	08:00	℃	29.0℃	
	昼	12:00	℃	37.0℃	
	夕	15:00	℃	39.0℃	
2020/06/16 (火)	朝	08:00	℃	38.0℃	
	昼	12:00	℃	35.0℃	
	夕	15:00	℃	35.0℃	
2020/06/17 (水)	朝	08:00	℃	39.0℃	
	昼	12:00	℃	30.0℃	
	夕	15:00	℃	30.0℃	
2020/06/18 (木)	朝	08:00	℃	29.0℃	
	昼	12:00	℃	34.0℃	
	夕	15:00	℃	28.0℃	
2020/06/19 (金)	朝	08:00	℃	20.0℃	
	昼	12:00	℃	22.0℃	
	夕	15:00	℃	22.0℃	
2020/06/20 (土)	朝	08:00	℃	℃	
	昼	12:00	℃	℃	
	夕	15:00	℃	℃	
2020/06/21 (日)	朝	08:00	℃	℃	
	昼	12:00	℃	℃	
	夕	15:00	℃	℃	

コンクリート温度・養生温度計測結果



ひび割れ調査票 (その1)

○基本情報

路線・河川・地区等	大川	工期	2019/09/05	~	2020/12/10
工事名	社会資本総合整備 三愛橋下部工				工区
構造物名	三愛橋 A2橋台				
構造物詳細	A2橋台	リフト名	第2リフト		

○ひび割れの有無

ひび割れの有無	無
---------	---

○ひび割れ概要

ひび割れ調査票 (その2)

○基本情報

路線・河川・地区等	大川	工期	2019/09/05	~	2020/12/10
工事名	社会資本総合整備 三愛橋下部工				工区
構造物名	三愛橋 A2橋台				
構造物詳細	A2橋台	リフト名	第2リフト		

○ひび割れ状況

ひび割れ	No.	No.1	No.2	No.3	No.4	No.5	No.6	No.7	No.8	No.9	No.10	No.11
	位置											
	形状											
	方向											
調査日												
		備考										
補修	補修の有無											
	補修日											
	補修方法											
	備考											

## 設計，施工対比確認表（その1）

## ○基本情報

路線・河川・地区等	大川	工期	2019/09/05	～	2020/12/10
工事名	社会資本総合整備 三愛橋下部工	工区			
構造物名	三愛橋 A2橋台				
構造物詳細	A2橋台	リフト名	第2リフト		

## ○確実な充填

項目	設計	施工	備考
最小鉄筋間隔	mm	200 mm	打込みに影響するもの
最小スランブ	cm	12.0 cm	設計値/想定値
発注スランブ	cm	11.0 cm	設計値/実際
流動化剤の後添加有無		無	
打込み時の一時鉄筋移動		無	
コンクリートの施工性		良好	施工者の評価
初期欠陥の有無/程度	豆板	無	有無/程度
	コールドジョイント	無	
	沈みひび割れ	無	
補修の有無/方法		無	有無/方法

## ○ひび割れ抑制

項目	設計	施工	備考
温度ひび割れ検討	対象	対象	対象/対象外
温度ひび割れ幅の限界値	0.02 mm	0.02 mm	
照査方法	温度応力解析	温度応力解析	
条件	打込み時期	4/18/2020	5/25/2020
	打込み温度	20.5	22
	外気温	15.5	24
	リフト高	2.078 m	2.078 m
	セメントの種類	高炉B種	高炉B種
	断熱温度上昇特性	Co示方書準拠	Co示方書準拠
結果	ひび割れ指数	0.71	0.71
	最大ひび割れ幅	2.326 mm	0.188 mm
	最高温度	55.4 °C	57.6 °C
	ひび割れ抑制対策	補強筋、誘発目地	補強筋、誘発目地
	補修の有無/方法		無

## ○かぶり（厚さ）の確保

項目	設計	施工	備考
最小かぶり <sup>※1</sup>	mm	mm	
誤差の想定値 <sup>※2</sup>	mm	mm	

※1：施工は非破壊試験による実測値

※2：施工は非破壊試験の測定誤差の想定値

## 設計，施工対比確認表（その2）

## ○基本情報

路線・河川・地区等	大川	工期	2019/09/05	～	2020/12/10
工事名	社会資本総合整備 三愛橋下部工	工区			
構造物名	三愛橋 A2橋台				
構造物詳細	A2橋台	リフト名	第2リフト		

## ○密実性確保

項目	設計	施工	備考
環境条件	良好	良好	
セメントの種類	高炉B種	高炉B種	
水セメント比	54	54	
空気量	4.5%	4.3%	
養生方法	養生マット+散水	養生マット+散水	

## ○排水・防水対策

項目	設計	施工	備考
防水対策の有無	有	有	
セメントの種類	高炉B種	高炉B種	