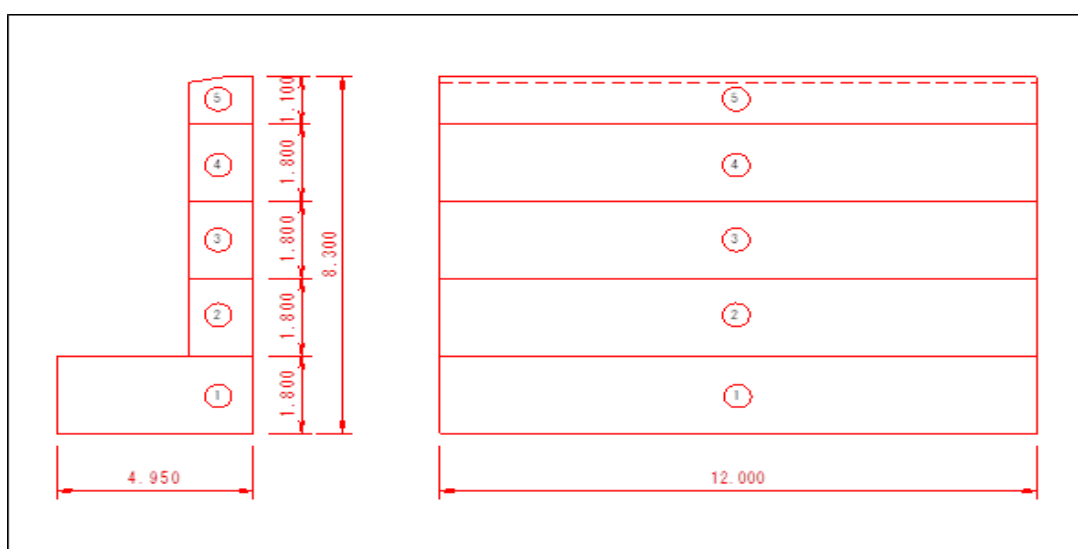


リフト図

○基本情報

発注者(事務所名)	沼田土木事務所	受注者	光井工業株式会社	
路線・河川・地区等	(主) 水上片品線	工期	2023/02/01	~ 2023/11/29
工事名	R4補助公共社会資本総合整備(防災・安全)(雪寒)			工区
施工場所	利根郡片品村大字戸倉3工区	緯度	36°51'30"	経度
構造物名	ロックシェッド(1ブロック山側躯体工)			
構造物詳細	下部工 側壁	リフト名	5リフト	

打込みリフト図



○構造

構造物種類	擁壁
構造形式	RC構造
打込み部位	側壁

○寸法

厚さ	1.300 m
長さ(幅)	12.00 m

○配筋

主鉄筋	前面	D29 @250
	背面	D29 @125
配力筋	前面	D19 @250
	背面	D25 @250
設計純かぶり		97.5mm
申し送り事項		

○ひび割れ抑制対策

補強鉄筋	
配筋状況(タイプA)	
タイプA段数	段
配筋状況(タイプB)	
誘発目地間隔	m
膨張材	kg/m <sup>3</sup>
その他の対策	

○鉄筋比

鉄筋比(対策前)	0.240 %
鉄筋比(実施)	0.240 %

リフトID	009-007-5
-------	-----------

## コンクリート打込み管理表

## ○基本情報

路線・河川・地区等	(主) 水上片品線	工期	2023/02/01	～	2023/11/29
工事名	R4補助公共社会資本総合整備(防災・安全)(雪寒)			工区	
構造物名	ロックシェッド(1ブロック山側躯体工)				
構造物詳細	下部工 側壁	リフト名	5リフト		

## ○コンクリート

材料・配合	呼び強度	24 N/mm <sup>2</sup>	スラブ	12 cm	骨材最大寸法	25 mm
	水セメント比	52 %	単位体積重量	323 kg/m <sup>3</sup>		
	セメント種類	早強	セメント会社	デンカ株式会社		
	混和剤	AE減水剤	混和材			
	生コン工場	東亜生コンクリート株式会社				
品質管理試験	試料採取時期	打込み開始時	150m <sup>3</sup> 打込み時又は午後	300m <sup>3</sup> 打込み時	試験許容値	
	スラブ	12.0 cm	cm	cm		
	空気量	4.1 %	%	%		
	塩化物イオン量	0.024 kg/m <sup>3</sup>	kg/m <sup>3</sup>	kg/m <sup>3</sup>	kg/m <sup>3</sup> 以下	
	コンクリート温度	19.0 °C	°C	°C		
	打込み時外気温	17.5 °C	°C	°C		
	7日強度	27.5 N/mm <sup>2</sup>	N/mm <sup>2</sup>	N/mm <sup>2</sup>	N/mm <sup>2</sup>	
	28日強度	32.2 N/mm <sup>2</sup>	N/mm <sup>2</sup>	N/mm <sup>2</sup>	N/mm <sup>2</sup>	

## ○運搬・打込み・締固め

打込み日	2023/09/29		天気	晴	下側リフト打込み日	2023/09/26
型枠種類	鋼製型枠・木製型枠		下側リフト打継目処理	ジョイントエース		
運搬	現場までの運搬時間	25 分	現場待機時間	5 分	荷卸し時間	15 分/台
	現場内運搬方法	ポンプ (配管なし)	ポンプ圧送距離	15 m	ポンプ車台数	1 台
打込み	開始時刻	08:30	終了時刻	10:40		
	リフト高	1.1 m	打込み量	17.5 m <sup>3</sup>	打込み速度	0.4 m/h
締固め	バイブレータ台数	2 台	バイブレータ人数	2 人	バイブレータ予備	2 台
	ホース筒先	1 人				

## ○コンクリート温度履歴

初期温度	30.0 °C	最高温度	63.9 °C	温度上昇量	33.9 °C
最高温度に到達した時間	13 時間後				

## ○養生

脱型日	2023/10/04		残置期間	5 日
養生方法	型枠面	ブルーシート		
	打込み面	養生マット		
養生 (湿潤状態) 期間	3 日			

## コンクリート打込み管理表 (温度計測その1)

## ○基本情報

路線・河川・地区等	(主) 水上片品線	工期	2023/02/01	～	2023/11/29
工事名	R4補助公共社会資本総合整備(防災・安全)(雪寒)				工区
構造物名	ロックシェッド(1ブロック山側躯体工)				
構造物詳細	下部工 側壁	リフト名	5リフト		

日時	天気	計測時刻	コンクリート温度	外気温	備考
2023/09/29 (金)	晴	13:00	30.0 °C	19.9 °C	
2023/09/30 (土)	朝	09:00	61.1 °C	17.1 °C	
	昼	13:00	57.3 °C	18.4 °C	
	夕	17:00	52.7 °C	18.1 °C	
2023/10/01 (日)	朝	09:00	42.7 °C	15.9 °C	
	昼	13:00	40.1 °C	18.4 °C	
	夕	17:00	39.4 °C	17.1 °C	
2023/10/02 (月)	朝	09:00	32.5 °C	12.9 °C	
	昼	13:00	27.9 °C	14.5 °C	
	夕	17:00	28.9 °C	11.0 °C	
2023/10/03 (火)	朝	09:00	22.6 °C	13.4 °C	
	昼	13:00	24.3 °C	17.2 °C	
	夕	17:00	22.6 °C	13.9 °C	
2023/10/04 (水)	朝	09:00	18.7 °C	10.8 °C	
	昼	13:00	15.8 °C	12.6 °C	
	夕	17:00	18.5 °C	12.2 °C	
2023/10/05 (木)	朝	09:00	16.3 °C	14.8 °C	
	昼	13:00	18.1 °C	12.6 °C	
	夕	17:00	15.9 °C	7.4 °C	
2023/10/06 (金)	朝	09:00	12.2 °C	6.5 °C	
	昼	13:00	11.5 °C	6.6 °C	
	夕	17:00	13.5 °C	8.9 °C	
2023/10/07 (土)	朝	09:00	9.9 °C	7.0 °C	
	昼	13:00	11.0 °C	8.4 °C	
	夕	17:00	9.7 °C	7.0 °C	
2023/10/08 (日)	朝	09:00	8.4 °C	8.5 °C	
	昼	13:00	8.7 °C	12.0 °C	
	夕	17:00	8.2 °C	9.3 °C	
2023/10/09 (月)	朝	09:00	9.0 °C	9.2 °C	
	昼	13:00	10.1 °C	12.1 °C	
	夕	17:00	9.6 °C	11.9 °C	
2023/10/10 (火)	朝	09:00	9.5 °C	15.5 °C	
	昼	13:00	11.1 °C	15.6 °C	
	夕	17:00	13.2 °C	12.8 °C	
2023/10/11 (水)	朝	09:00	10.9 °C	10.2 °C	
	昼	13:00	11.3 °C	13.3 °C	
	夕	17:00	11.3 °C	9.0 °C	
2023/10/12 (木)	朝	09:00	9.8 °C	11.1 °C	
	昼	13:00	9.7 °C	13.5 °C	
	夕	17:00	9.8 °C	8.1 °C	
2023/10/13 (金)	朝	09:00	8.4 °C	9.0 °C	
	昼	13:00	8.2 °C	11.6 °C	
	夕	17:00	8.3 °C	9.4 °C	
2023/10/14 (土)	朝	09:00	7.1 °C	8.0 °C	
	昼	13:00	7.0 °C	15.7 °C	
	夕	17:00	7.1 °C	9.0 °C	
2023/10/15 (日)	朝	09:00	7.6 °C	8.5 °C	
	昼	13:00	7.9 °C	11.5 °C	
	夕	17:00	8.1 °C	8.3 °C	
2023/10/16 (月)	朝	09:00	8.6 °C	10.0 °C	
	昼	13:00	8.9 °C	12.3 °C	
	夕	17:00	9.1 °C	10.4 °C	

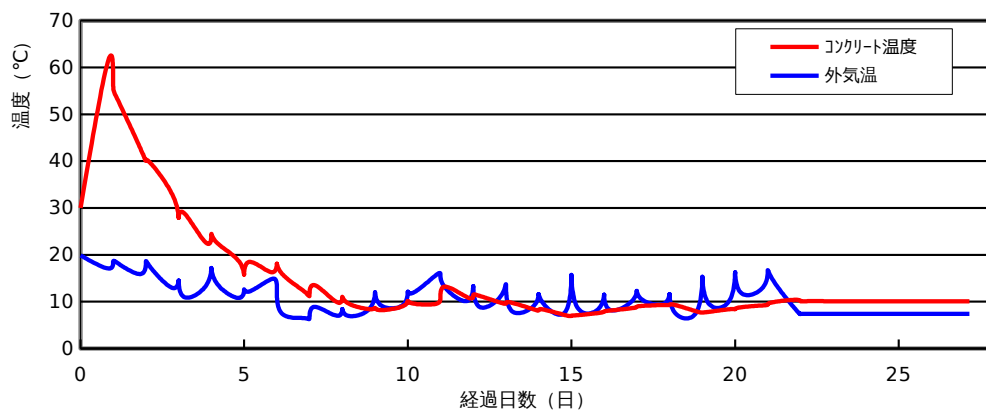
コンクリート打込み管理表 (温度計測その2)

○基本情報

路線・河川・地区等	(主) 水上片品線	工期	2023/02/01	~	2023/11/29
工事名	R4補助公共社会資本総合整備(防災・安全)(雪寒)				工区
構造物名	ロックシェッド(1ブロック山側躯体工)				
構造物詳細	下部工 側壁	リフト名	5リフト		

日時	天気	計測時刻	コンクリート温度	外気温	備考
2023/10/17 (火)	朝	09:00	9.3 °C	9.6 °C	
	昼	13:00	9.3 °C	11.6 °C	
	夕	17:00	9.3 °C	7.6 °C	
2023/10/18 (水)	朝	09:00	7.9 °C	7.9 °C	
	昼	13:00	7.7 °C	15.3 °C	
	夕	17:00	7.8 °C	9.9 °C	
2023/10/19 (木)	朝	09:00	8.4 °C	10.3 °C	
	昼	13:00	8.4 °C	16.3 °C	
	夕	17:00	8.8 °C	12.0 °C	
2023/10/20 (金)	朝	09:00	9.2 °C	12.9 °C	
	昼	13:00	9.4 °C	16.6 °C	
	夕	17:00	9.9 °C	14.5 °C	
2023/10/21 (土)	朝	09:00	10.4 °C	8.5 °C	
	昼	13:00	10.1 °C	7.4 °C	
	夕	17:00	°C	°C	
2023/10/22 (日)	朝	09:00	°C	°C	
	昼	13:00	°C	°C	
	夕	17:00	°C	°C	
2023/10/23 (月)	朝	09:00	°C	°C	
	昼	13:00	°C	°C	
	夕	17:00	°C	°C	
2023/10/24 (火)	朝	09:00	°C	°C	
	昼	13:00	°C	°C	
	夕	17:00	°C	°C	
2023/10/25 (水)	朝	09:00	°C	°C	
	昼	13:00	°C	°C	
	夕	17:00	°C	°C	
2023/10/26 (木)	朝	09:00	°C	°C	
	昼	13:00	°C	°C	
	夕	17:00	°C	°C	

コンクリート温度・外気温計測結果



## ひび割れ調査票 (その1)

## ○基本情報

路線・河川・地区等	(主) 水上片品線	工期	2023/02/01	~	2023/11/29
工事名	R4補助公共社会資本総合整備(防災・安全)(雪寒)				工区
構造物名	ロックシェッド(1ブロック山側躯体工)				
構造物詳細	下部工 側壁	リフト名	5リフト		

## ○ひび割れの有無

ひび割れの有無	無
---------	---

## ○ひび割れ概要

ひび割れ調査票 (その2)

○基本情報

路線・河川・地区等	(主) 水上片品線	工期	2023/02/01	~	2023/11/29
工事名	R4補助公共社会資本総合整備(防災・安全)(雪寒)				工区
構造物名	ロックシェッド(1ブロック山側躯体工)				
構造物詳細	下部工 側壁	リフト名	5リフト		

○ひび割れ状況

ひび割れ	No.	No.1	No.2	No.3	No.4	No.5	No.6	No.7	No.8	No.9	No.10	No.11
	位置											
	形状											
	方向											
調査日												
	備考											
補修	補修の有無											
	補修日											
	補修方法											
	備考											

## 設計，施工対比確認表（その1）

## ○基本情報

路線・河川・地区等	(主) 水上片品線	工期	2023/02/01	～	2023/11/29
工事名	R4補助公共社会資本総合整備(防災・安全)(雪寒)			工区	
構造物名	ロックシェッド(1ブロック山側躯体工)				
構造物詳細	下部工 側壁	リフト名	5リフト		

## ○確実な充填

項目	設計	施工	備考
最小鉄筋間隔	mm	mm	打込みに影響するもの
最小スランプ	cm	cm	設計値/想定値
発注スランプ	cm	cm	設計値/実際
流動化剤の後添加有無			
打込み時の一時鉄筋移動			
コンクリートの施工性			施工者の評価
初期欠陥の有無/程度	豆板		
	コールドジョイント		有無/程度
	沈みひび割れ		
補修の有無/方法			有無/方法

## ○ひび割れ抑制

項目	設計	施工	備考
温度ひび割れ検討			対象/対象外
温度ひび割れ幅の限界値	mm	mm	
照査方法			
条件	打込み時期		
	打込み温度		
	外気温		
	リフト高	m	m
	セメントの種類		
	断熱温度上昇特性		
結果	ひび割れ指数		
	最大ひび割れ幅	mm	mm
	最高温度	°C	°C
	ひび割れ抑制対策		
	補修の有無/方法		

## ○かぶり（厚さ）の確保

項目	設計	施工	備考
最小かぶり <sup>※1</sup>	mm	mm	
誤差の想定値 <sup>※2</sup>	mm	mm	

※1：施工は非破壊試験による実測値

※2：施工は非破壊試験の測定誤差の想定値

## 設計，施工対比確認表（その2）

## ○基本情報

路線・河川・地区等	(主) 水上片品線	工期	2023/02/01	～	2023/11/29
工事名	R4補助公共社会資本総合整備(防災・安全)(雪寒)			工区	
構造物名	ロックシェッド(1ブロック山側躯体工)				
構造物詳細	下部工 側壁	リフト名	5リフト		

## ○密実性確保

項目	設計	施工	備考
環境条件			
セメントの種類	高炉セメント	早強セメント	
水セメント比	55%以下	52%	
空気量	%	%	
養生方法			

## ○排水・防水対策

項目	設計	施工	備考
防水対策の有無			
セメントの種類			