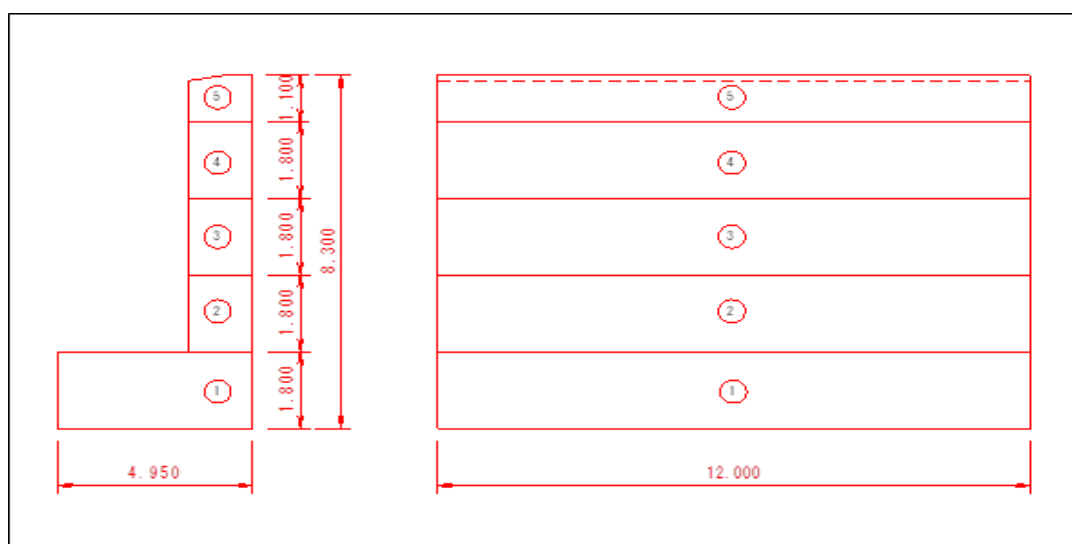


## リフト図

## ○基本情報

発注者(事務所名)	沼田土木事務所	受注者	光井工業株式会社	
路線・河川・地区等	(主) 水上片品線	工期	2023/02/01	~ 2023/11/29
工事名	R4補助公共社会資本総合整備(防災・安全)(雪寒))			工区
施工場所	利根郡片品村大字戸倉3工区	緯度	36°51'30"	経度
構造物名	ロックシェッド(1ブロック山側躯体工)			
構造物詳細	下部工 側壁	リフト名	2リフト	

## 打込みリフト図



## ○構造

構造物種類	擁壁
構造形式	RC構造
打込み部位	側壁

## ○寸法

厚さ	1.300 m
長さ(幅)	12.00 m

## ○配筋

主鉄筋	前面	D29 @250
	背面	D29 @125
配力筋	前面	D19 @250
	背面	D25 @250
設計純かぶり		97.5mm
申し送り事項		

## ○ひび割れ抑制対策

補強鉄筋	
配筋状況(タイプA)	
タイプA段数	段
配筋状況(タイプB)	
誘発目地間隔	m
膨張材	kg/m <sup>3</sup>
その他の対策	

## ○鉄筋比

鉄筋比(対策前)	0.240 %
鉄筋比(実施)	0.240 %

リフトID

009-007-2

## コンクリート打込み管理表

## ○基本情報

路線・河川・地区等	(主) 水上片品線	工期	2023/02/01	～	2023/11/29
工事名	R4補助公共社会資本総合整備(防災・安全)(雪寒))				工区
構造物名	ロックシェッド(1ブロック山側躯体工)				
構造物詳細	下部工 側壁	リフト名	2リフト		

## ○コンクリート

材料・配合	呼び強度	24 N/mm <sup>2</sup>	スランプ	12 cm	骨材最大寸法	25 mm
	水セメント比	52 %	単位セメント量	323 kg/m <sup>3</sup>		
	セメント種類	早強	セメント会社	デンカ株式会社		
	混和剤	AE減水剤	混和材			
	生コン工場	東亜生コンクリート株式会社				
品質管理試験	試料採取時期	打込み開始時	150m <sup>3</sup> 打込み時又は午後	300m <sup>3</sup> 打込み時	試験許容値	
	スランプ	11.5 cm	cm	cm		
	空気量	4.2 %	%	%		
	塩化物イオン量	0.025 kg/m <sup>3</sup>	kg/m <sup>3</sup>	kg/m <sup>3</sup>	kg/m <sup>3</sup> 以下	
	コンクリート温度	23.0 °C	°C	°C		
	打込み時外気温	20.2 °C	°C	°C		
	7日強度	27.0 N/mm <sup>2</sup>	N/mm <sup>2</sup>	N/mm <sup>2</sup>	N/mm <sup>2</sup>	
	28日強度	30.6 N/mm <sup>2</sup>	N/mm <sup>2</sup>	N/mm <sup>2</sup>	N/mm <sup>2</sup>	

## ○運搬・打込み・締固め

打込み日	2023/09/16		天気	晴	下側リフト打込み日	2023/09/13
型枠種類	鋼製型枠・木製型枠		下側リフト打継目処理	ジョイントエース		
運搬	現場までの運搬時間	25 分	現場待機時間	5 分	荷卸し時間	15 分/台
	現場内運搬方法	ポンプ (配管なし)	ポンプ圧送距離	18 m	ポンプ車台数	1 台
打込み	開始時刻	08:30	終了時刻	11:10		
	リフト高	1.8 m	打込み量	30.0 m <sup>3</sup>	打込み速度	0.6 m/h
締固め	バイブレータ台数	3 台	バイブレータ人数	3 人	バイブレータ予備	2 台
	ホース筒先	1 人				

## ○コンクリート温度履歴

初期温度	22.7 °C	最高温度	63.9 °C	温度上昇量	41.2 °C
最高温度に到達した時間	14 時間後				

## ○養生

脱型日	2023/09/26		残置期間	10 日
養生方法	型枠面	ブルーシート		
	打込み面	養生マット		
養生 (湿潤状態) 期間	2 日			

## コンクリート打込み管理表 (温度計測その1)

## ○基本情報

路線・河川・地区等	(主) 水上片品線	工期	2023/02/01	～	2023/11/29
工事名	R4補助公共社会資本総合整備(防災・安全)(雪寒))				工区
構造物名	ロックシェッド(1ブロック山側躯体工)				
構造物詳細	下部工 側壁	リフト名	2リフト		

日時	天気	計測時刻	コンクリート温度	外気温	備考
2023/09/16 (土)	晴	13:00	22.7 °C	21.3 °C	
2023/09/17 (日)	朝	09:00	58.8 °C	22.2 °C	
	昼	13:00	55.0 °C	25.5 °C	
	夕	17:00	52.8 °C	22.2 °C	
2023/09/18 (月)	朝	09:00	44.5 °C	21.8 °C	
	昼	13:00	42.3 °C	25.3 °C	
	夕	17:00	41.5 °C	24.1 °C	
2023/09/19 (火)	朝	09:00	36.8 °C	22.4 °C	
	昼	13:00	36.4 °C	22.0 °C	
	夕	17:00	35.4 °C	21.6 °C	
2023/09/20 (水)	朝	09:00	31.2 °C	18.8 °C	
	昼	13:00	30.1 °C	21.8 °C	
	夕	17:00	31.3 °C	19.8 °C	
2023/09/21 (木)	朝	09:00	28.1 °C	18.4 °C	
	昼	13:00	27.6 °C	20.3 °C	
	夕	17:00	27.3 °C	19.9 °C	
2023/09/22 (金)	朝	09:00	27.2 °C	18.8 °C	
	昼	13:00	27.2 °C	20.9 °C	
	夕	17:00	27.7 °C	19.1 °C	
2023/09/23 (土)	朝	09:00	26.8 °C	17.4 °C	
	昼	13:00	27.0 °C	20.7 °C	
	夕	17:00	26.8 °C	14.7 °C	
2023/09/24 (日)	朝	09:00	23.4 °C	13.2 °C	
	昼	13:00	23.4 °C	18.1 °C	
	夕	17:00	23.3 °C	15.2 °C	
2023/09/25 (月)	朝	09:00	21.3 °C	13.5 °C	
	昼	13:00	21.3 °C	19.1 °C	
	夕	17:00	21.6 °C	16.1 °C	
2023/09/26 (火)	朝	09:00	20.4 °C	15.8 °C	脱 型
	昼	13:00	20.6 °C	18.3 °C	
	夕	17:00	20.6 °C	17.7 °C	
2023/09/27 (水)	朝	09:00	20.5 °C	17.1 °C	
	昼	13:00	20.2 °C	20.5 °C	
	夕	17:00	21.0 °C	19.5 °C	
2023/09/28 (木)	朝	09:00	20.6 °C	18.3 °C	
	昼	13:00	20.0 °C	22.0 °C	
	夕	17:00	20.8 °C	19.0 °C	
2023/09/29 (金)	朝	09:00	19.5 °C	17.3 °C	
	昼	13:00	19.2 °C	19.2 °C	
	夕	17:00	19.4 °C	15.7 °C	
2023/09/30	朝	09:00	18.4 °C	17.1 °C	
	昼	13:00	18.4 °C	17.5 °C	
	夕	17:00	18.8 °C	17.9 °C	
2023/10/01 (日)	朝	09:00	18.1 °C	15.1 °C	
	昼	13:00	18.1 °C	17.7 °C	
	夕	17:00	18.4 °C	16.9 °C	
2023/10/02 (月)	朝	09:00	17.2 °C	13.3 °C	
	昼	13:00	16.4 °C	14.0 °C	
	夕	17:00	15.9 °C	11.1 °C	
2023/10/03 (火)	朝	09:00	14.1 °C	12.3 °C	
	昼	13:00	14.4 °C	17.0 °C	
	夕	17:00	14.8 °C	13.6 °C	

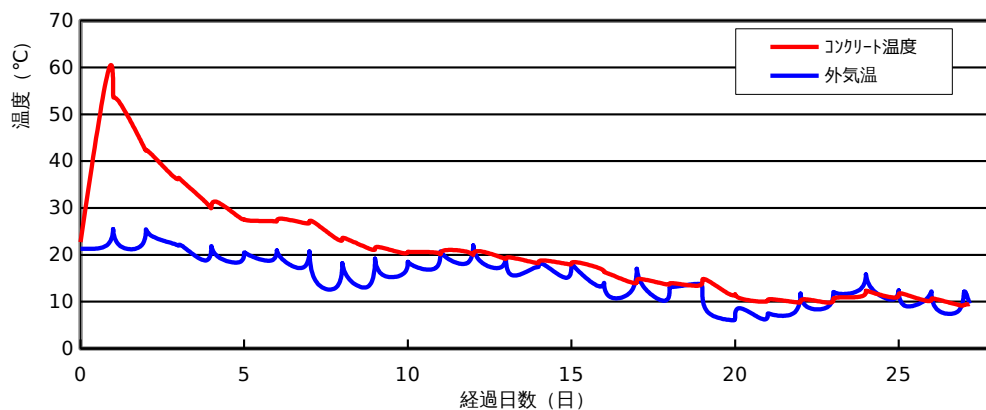
コンクリート打込み管理表 (温度計測その2)

○基本情報

路線・河川・地区等	(主) 水上片品線	工期	2023/02/01	~	2023/11/29
工事名	R4補助公共社会資本総合整備(防災・安全)(雪寒))				工区
構造物名	ロックシェッド(1ブロック山側躯体工)				
構造物詳細	下部工 側壁	リフト名	2リフト		

日時	天気	計測時刻	コンクリート温度	外気温	備考
2023/10/04 (水)	朝	09:00	13.8 °C	10.2 °C	1
	昼	13:00	13.8 °C	12.5 °C	
	夕	17:00	13.9 °C	13.2 °C	
2023/10/05 (木)	朝	09:00	13.4 °C	13.8 °C	
	昼	13:00	14.3 °C	12.4 °C	
	夕	17:00	14.5 °C	7.8 °C	
2023/10/06 (金)	朝	09:00	11.6 °C	6.1 °C	
	昼	13:00	11.6 °C	6.7 °C	
	夕	17:00	10.7 °C	8.6 °C	
2023/10/07 (土)	朝	09:00	10.0 °C	6.3 °C	
	昼	13:00	10.3 °C	7.3 °C	
	夕	17:00	10.5 °C	7.2 °C	
2023/10/08 (日)	朝	09:00	9.9 °C	7.8 °C	
	昼	13:00	10.0 °C	11.7 °C	
	夕	17:00	10.5 °C	9.1 °C	
2023/10/09 (月)	朝	09:00	9.8 °C	8.9 °C	
	昼	13:00	10.4 °C	11.8 °C	
	夕	17:00	10.9 °C	11.7 °C	
2023/10/10 (火)	朝	09:00	11.1 °C	12.7 °C	
	昼	13:00	12.2 °C	15.8 °C	
	夕	17:00	12.0 °C	12.9 °C	
2023/10/11 (水)	朝	09:00	10.9 °C	10.5 °C	
	昼	13:00	11.5 °C	12.4 °C	
	夕	17:00	11.6 °C	9.2 °C	
2023/10/12 (木)	朝	09:00	10.2 °C	10.5 °C	
	昼	13:00	10.5 °C	12.1 °C	
	夕	17:00	10.5 °C	8.4 °C	
2023/10/13 (金)	朝	09:00	9.3 °C	8.1 °C	
	昼	13:00	9.3 °C	12.1 °C	
	夕	17:00	9.5 °C	9.6 °C	

コンクリート温度・外気温計測結果



## ひび割れ調査票 (その1)

## ○基本情報

路線・河川・地区等	(主) 水上片品線	工期	2023/02/01	~	2023/11/29
工事名	R4補助公共社会資本総合整備(防災・安全)(雪寒))				工区
構造物名	ロックシェッド(1ブロック山側躯体工)				
構造物詳細	下部工 側壁	リフト名	2リフト		

## ○ひび割れの有無

ひび割れの有無	無
---------	---

## ○ひび割れ概要

ひび割れ調査票 (その2)

○基本情報

路線・河川・地区等	(主) 水上片品線	工期	2023/02/01	~	2023/11/29
工事名	R4補助公共社会資本総合整備(防災・安全)(雪寒)				工区
構造物名	ロックシェッド(1ブロック山側躯体工)				
構造物詳細	下部工 側壁	リフト名	2リフト		

○ひび割れ状況

ひび割れ	No.	No.1	No.2	No.3	No.4	No.5	No.6	No.7	No.8	No.9	No.10	No.11
	位置											
	形状											
	方向											
調査日												
		備考										
補修	補修の有無											
	補修日											
	補修方法											
	備考											

## 設計，施工対比確認表（その1）

## ○基本情報

路線・河川・地区等	(主) 水上片品線	工期	2023/02/01	～	2023/11/29
工事名	R4補助公共社会資本総合整備(防災・安全)(雪寒))			工区	
構造物名	ロックシェッド(1ブロック山側躯体工)				
構造物詳細	下部工 側壁	リフト名	2リフト		

## ○確実な充填

項目	設計	施工	備考
最小鉄筋間隔	125 mm	125 mm	打込みに影響するもの
最小スランブ	cm	cm	設計値/想定値
発注スランブ	12.0 cm	11.0 cm	設計値/実際
流動化剤の後添加有無			
打込み時の一時鉄筋移動			
コンクリートの施工性			施工者の評価
初期欠陥の有無/程度	豆板		
	コールドジョイント		
	沈みひび割れ		
補修の有無/方法			有無/方法

## ○ひび割れ抑制

項目	設計	施工	備考
温度ひび割れ検討			対象/対象外
温度ひび割れ幅の限界値	mm	mm	
照査方法			
条件	打込み時期		
	打込み温度		
	外気温		
	リフト高	m	m
	セメントの種類		
	断熱温度上昇特性		
結果	ひび割れ指数		
	最大ひび割れ幅	mm	mm
	最高温度	°C	°C
	ひび割れ抑制対策		
	補修の有無/方法		

## ○かぶり（厚さ）の確保

項目	設計	施工	備考
最小かぶり <sup>※1</sup>	mm	mm	
誤差の想定値 <sup>※2</sup>	mm	mm	

※1：施工は非破壊試験による実測値

※2：施工は非破壊試験の測定誤差の想定値

## 設計，施工対比確認表（その2）

## ○基本情報

路線・河川・地区等	(主) 水上片品線	工期	2023/02/01	～	2023/11/29
工事名	R4補助公共社会資本総合整備(防災・安全)(雪寒)			工区	
構造物名	ロックシェッド(1ブロック山側躯体工)				
構造物詳細	下部工 側壁	リフト名	2リフト		

## ○密実性確保

項目	設計	施工	備考
環境条件			
セメントの種類	高炉セメント	早強セメント	
水セメント比			
空気量	%	%	
養生方法			

## ○排水・防水対策

項目	設計	施工	備考
防水対策の有無			
セメントの種類			