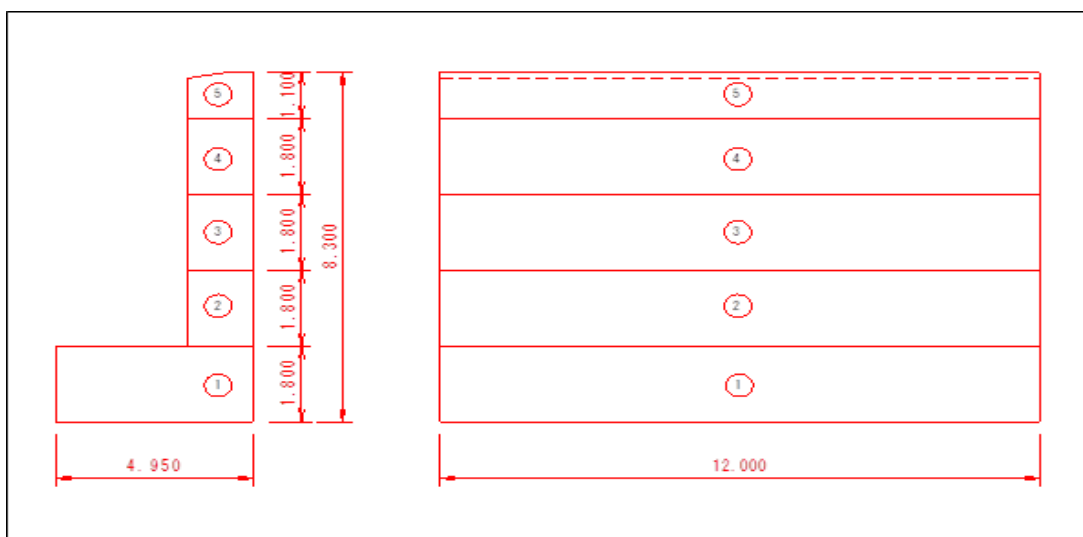


リフト図

○基本情報

発注者(事務所名)	沼田土木事務所	受注者	光井工業株式会社	
路線・河川・地区等	(主) 水上片品線	工期	2023/02/01	~ 2023/11/29
工事名	R4補助公共社会資本総合整備(防災・安全)(雪寒))			工区
施工場所	利根郡片品村大字戸倉3工区	緯度	36°51'30"	経度 139°13'51"
構造物名	ロックシェッド(1ブロック山側躯体工)			
構造物詳細	下部工 底版	リフト名	1リフト	

打込みリフト図



○構造

構造物種類	擁壁
構造形式	RC構造
打込み部位	底版

○寸法

厚さ	1.800 m
長さ(幅)	12.00 m

○配筋

主鉄筋	前面	D25 @125
	背面	D29 @125
配力筋	前面	D22 @250
	背面	D29 @125
設計純かぶり		96.5
申し送り事項		

○ひび割れ抑制対策

補強鉄筋	
配筋状況(タイプA)	
タイプA段数	段
配筋状況(タイプB)	
誘発目地間隔	m
膨張材	kg/m ³
その他の対策	

○鉄筋比

鉄筋比(対策前)	0.560 %
鉄筋比(実施)	%

リフトID 009-007-1

コンクリート打込み管理表

○基本情報

路線・河川・地区等	(主) 水上片品線	工期	2023/02/01	～	2023/11/29
工事名	R4補助公共社会資本総合整備(防災・安全)(雪寒))				工区
構造物名	ロックシェッド(1ブロック山側躯体工)				
構造物詳細	下部工 底版	リフト名	1リフト		

○コンクリート

材料・配合	呼び強度	24 N/mm ²	スランプ	12 cm	骨材最大寸法	25 mm
	水セメント比	54 %	単位体積重量	306 kg/m ³		
	セメント種類	高炉B種	セメント会社	デンカ株式会社		
	混和剤	AE減水剤	混和材			
	生コン工場	東亜生コンクリート株式会社				
品質管理試験	試料採取時期	打込み開始時	150m ³ 打込み時又は午後	300m ³ 打込み時	試験許容値	
	スランプ	11.0 cm	cm	cm		
	空気量	3.8 %	%	%		
	塩化物イオン量	0.025 kg/m ³	kg/m ³	kg/m ³	kg/m ³ 以下	
	コンクリート温度	21.0 °C	°C	°C		
	打込み時外気温	19.5 °C	°C	°C		
	7日強度	15.6 N/mm ²	N/mm ²	N/mm ²	N/mm ²	
	28日強度	31.9 N/mm ²	N/mm ²	N/mm ²	N/mm ²	

○運搬・打込み・締固め

打込み日	2023/09/13		天気	晴	下側リフト打込み日	
型枠種類	鋼製型枠・木製型枠		下側リフト打継目処理	無		
運搬	現場までの運搬時間	25 分	現場待機時間	5 分	荷卸し時間	10 分/台
	現場内運搬方法	ポンプ (配管なし)	ポンプ圧送距離	17 m	ポンプ車台数	1 台
打込み	開始時刻	08:00	終了時刻	14:00		
	リフト高	1.8 m	打込み量	112.0 m ³	打込み速度	0.3 m/h
締固め	バイブレータ台数	3 台	バイブレータ人数	3 人	バイブレータ予備	2 台
	ホース筒先	1 人				

○コンクリート温度履歴

初期温度	29.7 °C	最高温度	49.4 °C	温度上昇量	19.7 °C
最高温度に到達した時間	16 時間後				

○養生

脱型日	2023/09/22		残置期間	9 日
養生方法	型枠面	ブルーシート		
	打込み面	養生マット		
養生 (湿潤状態) 期間	3 日			

コンクリート打込み管理表 (温度計測その1)

○基本情報

路線・河川・地区等	(主) 水上片品線	工期	2023/02/01	～	2023/11/29
工事名	R4補助公共社会資本総合整備(防災・安全)(雪寒))			工区	
構造物名	ロックシェッド(1ブロック山側躯体工)				
構造物詳細	下部工 底版	リフト名	1リフト		

日時	天気	計測時刻	コンクリート温度	外気温	備考
2023/09/13 (水)	晴	13:00	29.7 °C	25.2 °C	
2023/09/14 (木)	朝	09:00	47.2 °C	21.4 °C	
	昼	13:00	48.9 °C	23.9 °C	
	夕	17:00	48.8 °C	22.8 °C	
2023/09/15 (金)	朝	09:00	40.5 °C	20.8 °C	
	昼	13:00	46.6 °C	22.8 °C	
	夕	17:00	44.7 °C	22.5 °C	
2023/09/16 (土)	朝	09:00	39.8 °C	21.3 °C	
	昼	13:00	40.2 °C	27.0 °C	
	夕	17:00	41.0 °C	21.9 °C	
2023/09/17 (日)	朝	09:00	40.3 °C	22.2 °C	
	昼	13:00	39.1 °C	25.5 °C	
	夕	17:00	38.4 °C	22.2 °C	
2023/09/18 (月)	朝	09:00	39.9 °C	21.8 °C	
	昼	13:00	38.9 °C	25.3 °C	
	夕	17:00	37.1 °C	24.1 °C	
2023/09/19 (火)	朝	09:00	36.0 °C	22.4 °C	
	昼	13:00	37.9 °C	22.0 °C	
	夕	17:00	36.2 °C	21.6 °C	
2023/09/20 (水)	朝	09:00	36.3 °C	18.8 °C	
	昼	13:00	34.5 °C	21.8 °C	
	夕	17:00	31.1 °C	19.8 °C	
2023/09/21 (木)	朝	09:00	32.1 °C	18.4 °C	
	昼	13:00	30.7 °C	20.3 °C	
	夕	17:00	29.8 °C	19.9 °C	
2023/09/22 (金)	朝	09:00	29.5 °C	18.8 °C	脱型
	昼	13:00	29.2 °C	20.9 °C	
	夕	17:00	29.8 °C	19.1 °C	
2023/09/23 (土)	朝	09:00	27.9 °C	17.4 °C	
	昼	13:00	26.9 °C	20.7 °C	
	夕	17:00	27.0 °C	14.7 °C	
2023/09/24 (日)	朝	09:00	24.5 °C	13.2 °C	
	昼	13:00	23.9 °C	18.1 °C	
	夕	17:00	24.9 °C	15.2 °C	
2023/09/25 (月)	朝	09:00	21.6 °C	13.5 °C	
	昼	13:00	22.1 °C	19.1 °C	
	夕	17:00	21.8 °C	16.1 °C	
2023/09/26 (火)	朝	09:00	21.7 °C	15.8 °C	
	昼	13:00	20.5 °C	18.3 °C	
	夕	17:00	21.1 °C	17.7 °C	
2023/09/27	朝	09:00	20.6 °C	17.1 °C	
	昼	13:00	20.4 °C	20.5 °C	
	夕	17:00	20.5 °C	19.5 °C	
2023/09/28 (木)	朝	09:00	20.7 °C	18.3 °C	
	昼	13:00	19.9 °C	22.0 °C	
	夕	17:00	20.1 °C	19.0 °C	
2023/09/29 (金)	朝	09:00	20.3 °C	17.3 °C	
	昼	13:00	20.2 °C	19.2 °C	
	夕	17:00	20.8 °C	15.7 °C	
2023/09/30 (土)	朝	09:00	19.5 °C	17.1 °C	
	昼	13:00	20.2 °C	17.5 °C	
	夕	17:00	20.2 °C	17.9 °C	

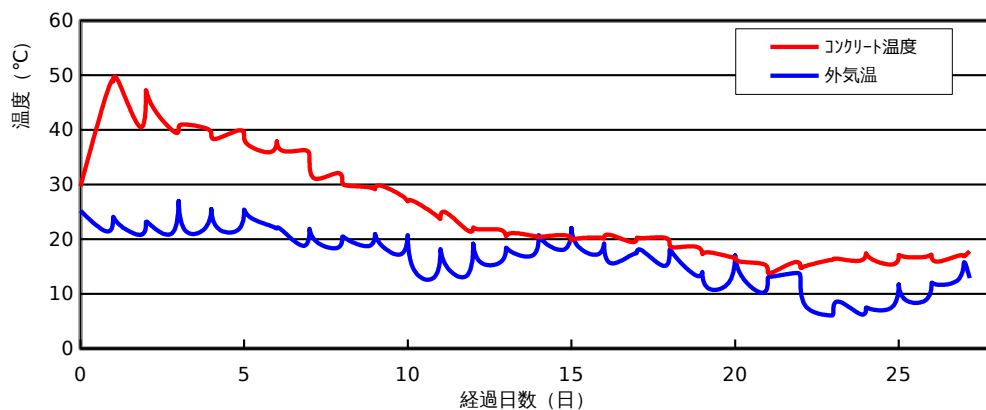
コンクリート打込み管理表 (温度計測その2)

○基本情報

路線・河川・地区等	(主) 水上片品線	工期	2023/02/01 ~ 2023/11/29
工事名	R4補助公共社会資本総合整備(防災・安全)(雪寒))		工区
構造物名	ロックシェッド(1ブロック山側躯体工)		
構造物詳細	下部工 底版	リフト名	1リフト

日時	天気	計測時刻	コンクリート温度	外気温	備考
2023/10/01 (日)	朝	09:00	20.3 °C	15.1 °C	
	昼	13:00	19.2 °C	17.7 °C	
	夕	17:00	18.5 °C	16.9 °C	
2023/10/02 (月)	朝	09:00	18.6 °C	13.3 °C	
	昼	13:00	17.3 °C	14.0 °C	
	夕	17:00	17.6 °C	11.1 °C	
2023/10/03 (火)	朝	09:00	16.8 °C	12.3 °C	
	昼	13:00	16.6 °C	17.0 °C	
	夕	17:00	15.9 °C	13.6 °C	
2023/10/04 (水)	朝	09:00	15.5 °C	10.2 °C	
	昼	13:00	14.3 °C	12.5 °C	
	夕	17:00	14.0 °C	13.2 °C	
2023/10/05 (木)	朝	09:00	15.8 °C	13.8 °C	
	昼	13:00	14.9 °C	12.4 °C	
	夕	17:00	15.1 °C	7.7 °C	
2023/10/06 (金)	朝	09:00	16.1 °C	6.1 °C	
	昼	13:00	16.3 °C	6.7 °C	
	夕	17:00	16.4 °C	8.6 °C	
2023/10/07 (土)	朝	09:00	16.1 °C	6.3 °C	
	昼	13:00	17.4 °C	7.3 °C	
	夕	17:00	16.4 °C	7.2 °C	
2023/10/08 (日)	朝	09:00	15.4 °C	7.8 °C	
	昼	13:00	17.0 °C	11.7 °C	
	夕	17:00	16.8 °C	9.1 °C	
2023/10/09 (月)	朝	09:00	16.8 °C	8.9 °C	
	昼	13:00	17.1 °C	11.8 °C	
	夕	17:00	15.9 °C	11.7 °C	
2023/10/10 (火)	朝	09:00	17.0 °C	12.7 °C	
	昼	13:00	16.9 °C	15.8 °C	
	夕	17:00	17.8 °C	12.9 °C	

コンクリート温度・外気温計測結果



ひび割れ調査票 (その1)

○基本情報

路線・河川・地区等	(主) 水上片品線	工期	2023/02/01	~	2023/11/29
工事名	R4補助公共社会資本総合整備(防災・安全)(雪寒))				工区
構造物名	ロックシェッド(1ブロック山側躯体工)				
構造物詳細	下部工 底版	リフト名	1リフト		

○ひび割れの有無

ひび割れの有無	無
---------	---

○ひび割れ概要

ひび割れ調査票 (その2)

○基本情報

路線・河川・地区等	(主) 水上片品線	工期	2023/02/01	~	2023/11/29
工事名	R4補助公共社会資本総合整備(防災・安全)(雪寒)				工区
構造物名	ロックシェッド(1ブロック山側躯体工)				
構造物詳細	下部工 底版	リフト名	1リフト		

○ひび割れ状況

ひび割れ	No.	No.1	No.2	No.3	No.4	No.5	No.6	No.7	No.8	No.9	No.10	No.11
	位置											
	形状											
	方向											
調査日												
	備考											
補修	補修の有無											
	補修日											
	補修方法											
	備考											

設計，施工対比確認表（その1）

○基本情報

路線・河川・地区等	(主) 水上片品線	工期	2023/02/01	～	2023/11/29
工事名	R4補助公共社会資本総合整備(防災・安全)(雪寒))			工区	
構造物名	ロックシェッド(1ブロック山側躯体工)				
構造物詳細	下部工 底版	リフト名	1リフト		

○確実な充填

項目	設計	施工	備考
最小鉄筋間隔	125 mm	125 mm	打込みに影響するもの
最小スランプ	cm	cm	設計値/想定値
発注スランプ	12.0 cm	cm	設計値/実際
流動化剤の後添加有無		無	
打込み時の一時鉄筋移動		無	
コンクリートの施工性		普通	施工者の評価
初期欠陥の有無/程度	豆板		有無/程度
	コールドジョイント		
	沈みひび割れ		
補修の有無/方法			有無/方法

○ひび割れ抑制

項目	設計	施工	備考	
温度ひび割れ検討			対象/対象外	
温度ひび割れ幅の限界値	mm	mm		
照査方法				
条件	打込み時期			
	打込み温度			
	外気温			
	リフト高	m	m	
	セメントの種類			
	断熱温度上昇特性			
結果	ひび割れ指数			
	最大ひび割れ幅	mm	mm	
	最高温度	°C	°C	
	ひび割れ抑制対策			
	補修の有無/方法			有無/方法

○かぶり（厚さ）の確保

項目	設計	施工	備考
最小かぶり ^{※1}	mm	mm	
誤差の想定値 ^{※2}	mm	mm	

※1：施工は非破壊試験による実測値

※2：施工は非破壊試験の測定誤差の想定値

設計，施工対比確認表（その2）

○基本情報

路線・河川・地区等	(主) 水上片品線	工期	2023/02/01	～	2023/11/29
工事名	R4補助公共社会資本総合整備(防災・安全)(雪寒)			工区	
構造物名	ロックシェッド(1ブロック山側躯体工)				
構造物詳細	下部工 底版	リフト名	1リフト		

○密実性確保

項目	設計	施工	備考
環境条件			
セメントの種類	高炉セメント	高炉セメント	
水セメント比	55%以下	54%	
空気量	4.5%	4.1%	
養生方法			

○排水・防水対策

項目	設計	施工	備考
防水対策の有無			
セメントの種類			