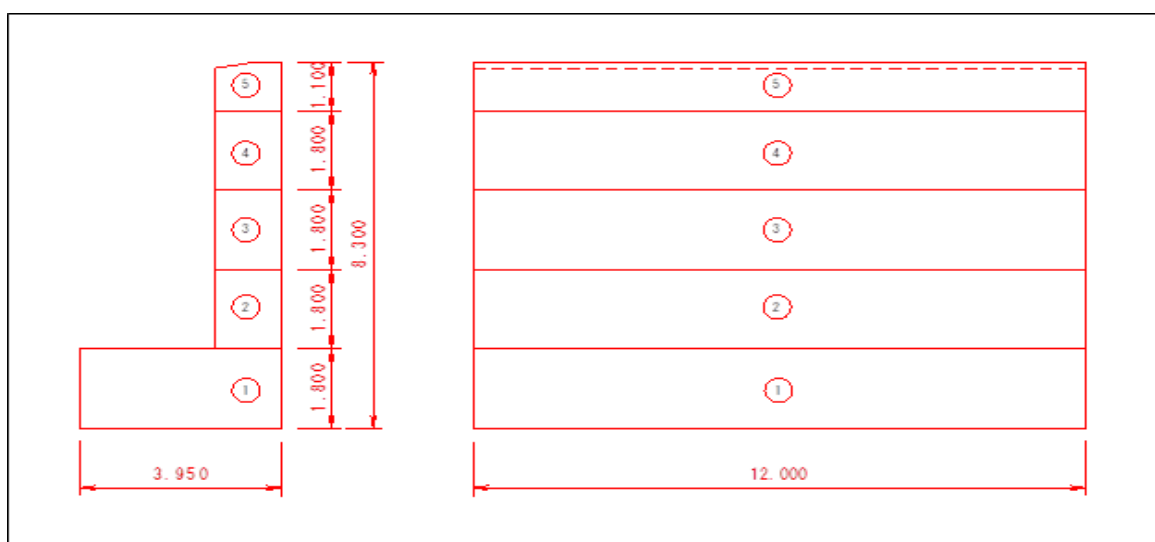


リフト図

○基本情報

発注者(事務所名)	沼田土木事務所	受注者	光井工業株式会社	
路線・河川・地区等	(主) 水上片品線	工期	2021/09/08	~ 2023/09/30
工事名	補助公共社会資本総合整備(防災・安全)(雪寒))			工区
施工場所	利根郡片品村大字戸倉3工区	緯度	36°51'30"	経度 139°13'51"
構造物名	ロックシェッド(2ブロック山側躯体工)			
構造物詳細	下部工 側壁	リフト名	2リフト	

打込みリフト図



○構造

構造物種類	擁壁
構造形式	RC構造
打込み部位	側壁

○寸法

厚さ	1.300 m
長さ(幅)	12.00 m

○配筋

主鉄筋	前面	D29 @250
	背面	D29 @125
配力筋	前面	D19 @250
	背面	D25 @250
設計純かぶり		97.5mm

申し送り
事項

○ひび割れ抑制対策

補強鉄筋	
配筋状況(タイプA)	
タイプA段数	段
配筋状況(タイプB)	
誘発目地間隔	m
膨張材	kg/m ³
その他の対策	

○鉄筋比

鉄筋比(対策前)	0.730 %
鉄筋比(実施)	%

リフトID 009-006-2

コンクリート打込み管理表

○基本情報

路線・河川・地区等	(主) 水上片品線	工期	2021/09/08	～	2023/09/30
工事名	補助公共社会資本総合整備(防災・安全)(雪寒))				工区
構造物名	ロックシェッド(2ブロック山側躯体工)				
構造物詳細	下部工 側壁	リフト名	2リフト		

○コンクリート

材料・配合	呼び強度	24 N/mm ²	スランプ	12 cm	骨材最大寸法	25 mm
	水セメント比	52 %	単位セメント量	323 kg/m ³		
	セメント種類	早強	セメント会社	デンカ株式会社		
	混和剤	AE減水剤	混和材			
	生コン工場	東亜生コンクリート株式会社				
品質管理試験	試料採取時期	打込み開始時	150m ³ 打込み時又は午後	300m ³ 打込み時	試験許容値	
	スランプ	11.0 cm	cm	cm		
	空気量	3.9 %	%	%		
	塩化物イオン量	0.021 kg/m ³	kg/m ³	kg/m ³	kg/m ³ 以下	
	コンクリート温度	23.0 °C	°C	°C		
	打込み時外気温	21.0 °C	°C	°C		
	7日強度	25.7 N/mm ²	N/mm ²	N/mm ²	N/mm ²	
	28日強度	31.7 N/mm ²	N/mm ²	N/mm ²	N/mm ²	

○運搬・打込み・締固め

打込み日	2023/06/26		天気	晴	下側リフト打込み日	2023/06/21
型枠種類	鋼製型枠・木製型枠		下側リフト打継目処理	ジョイントエース		
運搬	現場までの運搬時間	25 分	現場待機時間	5 分	荷卸し時間	15 分/台
	現場内運搬方法	ポンプ (配管なし)	ポンプ圧送距離	18 m	ポンプ車台数	1 台
打込み	開始時刻	08:40	終了時刻	11:40		
	リフト高	1.8 m	打込み量	30.0 m ³	打込み速度	0.6 m/h
締固め	バイブレータ台数	2 台	バイブレータ人数	2 人	バイブレータ予備	2 台
	ホース筒先	1 人				

○コンクリート温度履歴

初期温度	27.3 °C	最高温度	71.4 °C	温度上昇量	44.1 °C
最高温度に到達した時間	24 時間後				

○養生

脱型日	2023/07/12		残置期間	16 日
養生方法	型枠面	ブルーシート		
	打込み面	養生マット		
養生 (湿潤状態) 期間	15 日			

コンクリート打込み管理表 (温度計測その1)

○基本情報

路線・河川・地区等	(主) 水上片品線	工期	2021/09/08	～	2023/09/30
工事名	補助公共社会資本総合整備(防災・安全)(雪寒))			工区	
構造物名	ロックシェッド(2ブロック山側躯体工)				
構造物詳細	下部工 側壁	リフト名	2リフト		

日時	天気	計測時刻	コンクリート温度	外気温	備考	
2023/06/26 (月)	晴	13:00	27.3 °C	23.1 °C		
2023/06/27 (火)	朝	09:00	68.8 °C	18.3 °C		
	昼	13:00	69.4 °C	19.9 °C		
	夕	17:00	67.1 °C	20.8 °C		
2023/06/28 (水)	朝	09:00	57.5 °C	21.2 °C		
	昼	13:00	55.9 °C	22.0 °C		
	夕	17:00	53.9 °C	16.8 °C		
2023/06/29 (木)	朝	09:00	47.1 °C	19.4 °C		
	昼	13:00	44.6 °C	24.0 °C		
	夕	17:00	43.2 °C	21.6 °C		
2023/06/30 (金)	朝	09:00	37.1 °C	18.3 °C		
	昼	13:00	37.2 °C	22.0 °C		
	夕	17:00	35.6 °C	19.6 °C		
2023/07/01 (土)	朝	09:00	34.6 °C	19.3 °C		
	昼	13:00	34.2 °C	20.1 °C		
	夕	17:00	33.5 °C	19.9 °C		
2023/07/02 (日)	朝	09:00	31.3 °C	19.5 °C		
	昼	13:00	31.1 °C	26.0 °C		
	夕	17:00	30.8 °C	25.2 °C		
2023/07/03 (月)	朝	09:00	29.7 °C	22.0 °C		
	昼	13:00	29.4 °C	25.4 °C		
	夕	17:00	29.4 °C	26.0 °C		
2023/07/04 (火)	朝	09:00	28.3 °C	19.2 °C		
	昼	13:00	28.0 °C	23.8 °C		
	夕	17:00	27.2 °C	24.7 °C		
2023/07/05 (水)	朝	曇り	09:00	26.7 °C	20.2 °C	
	昼		13:00	26.6 °C	19.8 °C	
	夕		17:00	26.3 °C	19.4 °C	
2023/07/06 (木)	朝	晴	09:00	25.7 °C	19.5 °C	
	昼		13:00	24.1 °C	26.4 °C	
	夕		17:00	24.6 °C	26.3 °C	
2023/07/07 (金)	朝	晴	09:00	24.1 °C	21.8 °C	
	昼		13:00	23.8 °C	29.2 °C	
	夕		17:00	23.8 °C	23.8 °C	
2023/07/08 (土)	朝	晴	09:00	24.1 °C	18.1 °C	
	昼		13:00	22.8 °C	20.8 °C	
	夕		17:00	23.5 °C	20.7 °C	
2023/07/09 (日)	朝	晴	09:00	22.9 °C	20.0 °C	
	昼		13:00	22.6 °C	25.6 °C	
	夕		17:00	22.7 °C	22.5 °C	
2023/07/10	朝	晴	09:00	21.9 °C	25.3 °C	
	昼		13:00	22.5 °C	23.9 °C	
	夕		17:00	22.8 °C	20.3 °C	
2023/07/11 (火)	朝	晴	09:00	23.1 °C	21.3 °C	
	昼		13:00	22.2 °C	24.1 °C	
	夕		17:00	22.5 °C	24.8 °C	
2023/07/12 (水)	朝	晴	09:00	23.2 °C	23.9 °C	型枠取り外し
	昼		13:00	22.3 °C	22.7 °C	
	夕		17:00	21.0 °C	20.7 °C	
2023/07/13 (木)	朝	晴	09:00	21.4 °C	21.7 °C	
	昼		13:00	21.8 °C	24.1 °C	
	夕		17:00	21.7 °C	22.7 °C	

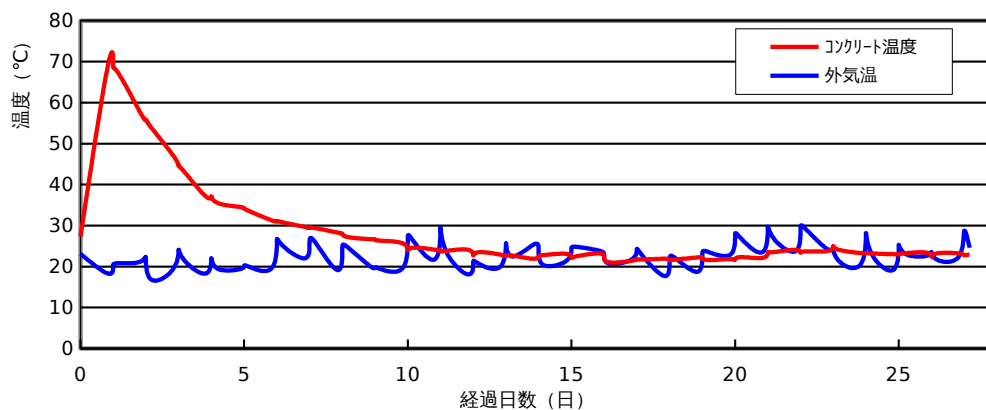
コンクリート打込み管理表 (温度計測その2)

○基本情報

路線・河川・地区等	(主) 水上片品線	工期	2021/09/08	~	2023/09/30
工事名	補助公共社会資本総合整備(防災・安全)(雪寒))			工区	
構造物名	ロックシェッド(2ブロック山側躯体工)				
構造物詳細	下部工 側壁	リフト名	2リフト		

日時	天気	計測時刻	コンクリート温度	外気温	備考
2023/07/14 (金)	朝	09:00	21.9 °C	17.7 °C	
	昼	13:00	21.6 °C	21.2 °C	
	夕	17:00	21.7 °C	22.1 °C	
2023/07/15 (土)	朝	09:00	22.2 °C	18.7 °C	
	昼	13:00	22.2 °C	22.6 °C	
	夕	17:00	21.6 °C	23.6 °C	
2023/07/16 (日)	朝	09:00	21.8 °C	22.8 °C	
	昼	13:00	21.6 °C	27.3 °C	
	夕	17:00	22.3 °C	27.0 °C	
2023/07/17 (月)	朝	09:00	22.1 °C	23.5 °C	
	昼	13:00	23.4 °C	29.4 °C	
	夕	17:00	23.5 °C	27.0 °C	
2023/07/18 (火)	朝	09:00	24.1 °C	23.7 °C	
	昼	13:00	23.4 °C	28.8 °C	
	夕	17:00	23.7 °C	29.1 °C	
2023/07/19 (水)	朝	09:00	23.8 °C	24.2 °C	
	昼	13:00	24.9 °C	24.6 °C	
	夕	17:00	24.1 °C	21.4 °C	
2023/07/20 (木)	朝	09:00	23.3 °C	20.5 °C	
	昼	13:00	23.3 °C	28.0 °C	
	夕	17:00	23.2 °C	23.2 °C	
2023/07/21 (金)	朝	09:00	23.0 °C	19.2 °C	
	昼	13:00	23.0 °C	25.0 °C	
	夕	17:00	23.2 °C	23.3 °C	
2023/07/22 (土)	朝	09:00	23.4 °C	22.6 °C	
	昼	13:00	22.4 °C	23.6 °C	
	夕	17:00	23.2 °C	21.7 °C	
2023/07/23 (日)	朝	09:00	23.2 °C	22.4 °C	
	昼	13:00	22.8 °C	28.6 °C	
	夕	17:00	22.9 °C	24.6 °C	

コンクリート温度・外気温計測結果



ひび割れ調査票 (その1)

○基本情報

路線・河川・地区等	(主) 水上片品線	工期	2021/09/08	~	2023/09/30
工事名	補助公共社会資本総合整備(防災・安全)(雪寒))			工区	
構造物名	ロックシェッド(2ブロック山側躯体工)				
構造物詳細	下部工 側壁	リフト名	2リフト		

○ひび割れの有無

ひび割れの有無	無
---------	---

○ひび割れ概要

ひび割れ調査票 (その2)

○基本情報

路線・河川・地区等	(主) 水上片品線	工期	2021/09/08	~	2023/09/30
工事名	補助公共社会資本総合整備(防災・安全)(雪寒)				工区
構造物名	ロックシェッド(2ブロック山側躯体工)				
構造物詳細	下部工 側壁	リフト名	2リフト		

○ひび割れ状況

ひび割れ	No.	No.1	No.2	No.3	No.4	No.5	No.6	No.7	No.8	No.9	No.10	No.11
	位置											
	形状											
	方向											
調査日												
		備考										
補修	補修の有無											
	補修日											
	補修方法											
	備考											

設計，施工対比確認表（その1）

○基本情報

路線・河川・地区等	(主) 水上片品線	工期	2021/09/08	～	2023/09/30
工事名	補助公共社会資本総合整備(防災・安全)(雪寒))			工区	
構造物名	ロックシェッド(2ブロック山側躯体工)				
構造物詳細	下部工 側壁	リフト名	2リフト		

○確実な充填

項目	設計	施工	備考
最小鉄筋間隔	125 mm	125 mm	打込みに影響するもの
最小スランブ	cm	cm	設計値/想定値
発注スランブ	12.0 cm	11.0 cm	設計値/実際
流動化剤の後添加有無			
打込み時の一時鉄筋移動			
コンクリートの施工性			施工者の評価
初期欠陥の有無/程度	豆板		有無/程度
	コールドジョイント		
	沈みひび割れ		
補修の有無/方法			有無/方法

○ひび割れ抑制

項目	設計	施工	備考
温度ひび割れ検討			対象/対象外
温度ひび割れ幅の限界値	mm	mm	
照査方法			
条件	打込み時期		
	打込み温度		
	外気温		
	リフト高	m	m
	セメントの種類		
	断熱温度上昇特性		
結果	ひび割れ指数		
	最大ひび割れ幅	mm	mm
	最高温度	°C	°C
	ひび割れ抑制対策		
	補修の有無/方法		

○かぶり（厚さ）の確保

項目	設計	施工	備考
最小かぶり ^{※1}	mm	mm	
誤差の想定値 ^{※2}	mm	mm	

※1：施工は非破壊試験による実測値

※2：施工は非破壊試験の測定誤差の想定値

設計，施工対比確認表（その2）

○基本情報

路線・河川・地区等	(主) 水上片品線	工期	2021/09/08	～	2023/09/30
工事名	補助公共社会資本総合整備(防災・安全)(雪寒)			工区	
構造物名	ロックシェッド(2ブロック山側躯体工)				
構造物詳細	下部工 側壁	リフト名	2リフト		

○密実性確保

項目	設計	施工	備考
環境条件			
セメントの種類	高炉セメント	早強セメント	
水セメント比			
空気量	%	%	
養生方法			

○排水・防水対策

項目	設計	施工	備考
防水対策の有無			
セメントの種類			