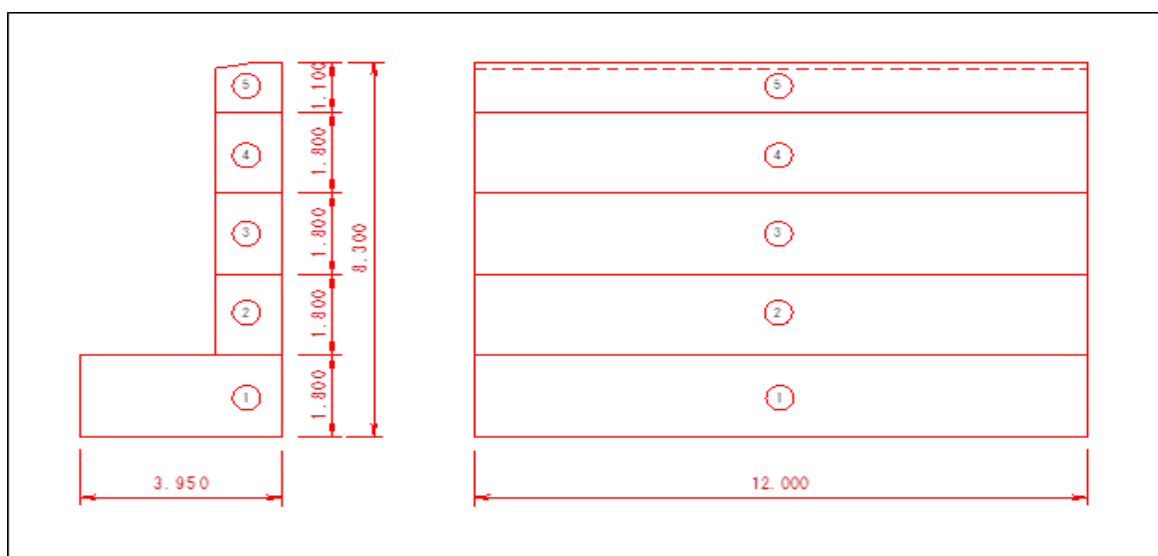


リフト図

○基本情報

発注者(事務所名)	沼田土木事務所	受注者	光井工業株式会社	
路線・河川・地区等	(主) 水上片品線	工期	2021/09/08	~ 2023/09/29
工事名	R3補助公共社会資本総合整備(防災・安全)(雪寒))			工区
施工場所	利根郡片品村大字戸倉3工区	緯度	36°51'30"	経度 139°13'51"
構造物名	ロックシェッド(2ブロック山側躯体工)			
構造物詳細	下部工 底版	リフト名	1リフト	

打込みリフト図



○構造

構造物種類	擁壁
構造形式	RC構造
打込み部位	底版

○寸法

厚さ	1.800 m
長さ(幅)	12.00 m

○配筋

主鉄筋	前面	D32 @250
	背面	D29 @125
配力筋	前面	D22 @250
	背面	D29 @125
設計純かぶり		102.5mm
申し送り事項		

○ひび割れ抑制対策

補強鉄筋	
配筋状況(タイプA)	
タイプA段数	段
配筋状況(タイプB)	
誘発目地間隔	m
膨張材	kg/m <sup>3</sup>
その他の対策	

○鉄筋比

鉄筋比(対策前)	0.730 %
鉄筋比(実施)	%

リフトID	009-006-1
-------	-----------

## コンクリート打込み管理表

## ○基本情報

路線・河川・地区等	(主) 水上片品線	工期	2021/09/08	～	2023/09/29
工事名	R3補助公共社会資本総合整備(防災・安全)(雪寒))			工区	
構造物名	ロックシェッド(2ブロック山側躯体工)				
構造物詳細	下部工 底版	リフト名	1リフト		

## ○コンクリート

材料・配合	呼び強度	24 N/mm <sup>2</sup>	スランプ	12 cm	骨材最大寸法	25 mm
	水セメント比	54 %	単位体積重量	306 kg/m <sup>3</sup>		
	セメント種類	高炉B種	セメント会社	デンカ株式会社		
	混和剤	AE減水剤	混和材			
	生コン工場	東亜生コンクリート株式会社				
品質管理試験	試料採取時期	打込み開始時	150m <sup>3</sup> 打込み時又は午後	300m <sup>3</sup> 打込み時	試験許容値	
	スランプ	11.0 cm	cm	cm		
	空気量	4.1 %	%	%		
	塩化物イオン量	0.020 kg/m <sup>3</sup>	kg/m <sup>3</sup>	kg/m <sup>3</sup>	kg/m <sup>3</sup> 以下	
	コンクリート温度	22.0 °C	°C	°C		
	打込み時外気温	21.5 °C	°C	°C		
	7日強度	17.2 N/mm <sup>2</sup>	N/mm <sup>2</sup>	N/mm <sup>2</sup>	N/mm <sup>2</sup>	
	28日強度	30.3 N/mm <sup>2</sup>	N/mm <sup>2</sup>	N/mm <sup>2</sup>	N/mm <sup>2</sup>	

## ○運搬・打込み・締固め

打込み日	2023/06/21		天気	晴	下側リフト打込み日	
型枠種類	鋼製型枠・木製型枠		下側リフト打継目処理	無		
運搬	現場までの運搬時間	25 分	現場待機時間	5 分	荷卸し時間	10 分/台
	現場内運搬方法	ポンプ (配管なし)	ポンプ圧送距離	15 m	ポンプ車台数	1 台
打込み	開始時刻	08:10	終了時刻	12:30		
	リフト高	1.8 m	打込み量	85.0 m <sup>3</sup>	打込み速度	0.4 m/h
締固め	バイブレータ台数	3 台	バイブレータ人数	3 人	バイブレータ予備	2 台
	ホース筒先	1 人				

## ○コンクリート温度履歴

初期温度	25.2 °C	最高温度	58.9 °C	温度上昇量	33.7 °C
最高温度に到達した時間	32 時間後				

## ○養生

脱型日	2023/07/03		残置期間	12 日
養生方法	型枠面	ブルーシート		
	打込み面	養生マット		
養生 (湿潤状態) 期間	11 日			

## コンクリート打込み管理表 (温度計測その1)

## ○基本情報

路線・河川・地区等	(主) 水上片品線	工期	2021/09/08	～	2023/09/29
工事名	R3補助公共社会資本総合整備(防災・安全)(雪寒))				工区
構造物名	ロックシェッド(2ブロック山側躯体工)				
構造物詳細	下部工 底版	リフト名	1リフト		

日時	天気	計測時刻	コンクリート温度	外気温	備考
2023/06/21 (水)		17:00	27.8 °C	18.9 °C	
	曇り				
2023/06/22 (木)	朝	09:00	49.0 °C	13.0 °C	
	昼	13:00	52.0 °C	12.9 °C	
	夕	17:00	50.8 °C	12.5 °C	
2023/06/23 (金)	朝	09:00	54.9 °C	16.4 °C	
	昼	13:00	56.2 °C	17.2 °C	
	夕	17:00	55.8 °C	16.1 °C	
2023/06/24 (土)	朝	09:00	50.9 °C	17.0 °C	
	昼	13:00	52.9 °C	19.1 °C	
	夕	17:00	52.0 °C	18.7 °C	
2023/06/25 (日)	朝	09:00	52.6 °C	20.1 °C	
	昼	13:00	48.4 °C	22.6 °C	
	夕	17:00	47.7 °C	23.9 °C	
2023/06/26 (月)	朝	09:00	44.9 °C	20.7 °C	
	昼	13:00	42.5 °C	23.1 °C	
	夕	17:00	44.3 °C	20.9 °C	
2023/06/27 (火)	朝	09:00	42.6 °C	18.3 °C	
	昼	13:00	40.7 °C	19.9 °C	
	夕	17:00	41.3 °C	20.8 °C	
2023/06/28 (水)	朝	09:00	41.8 °C	21.2 °C	
	昼	13:00	42.7 °C	22.0 °C	
	夕	17:00	41.0 °C	16.8 °C	
2023/06/29 (木)	朝	09:00	38.5 °C	19.4 °C	
	昼	13:00	41.0 °C	24.0 °C	
	夕	17:00	41.7 °C	21.6 °C	
2023/06/30 (金)	朝	09:00	38.3 °C	18.3 °C	
	昼	13:00	37.7 °C	22.0 °C	
	夕	17:00	38.3 °C	19.6 °C	
2023/07/01 (土)	朝	09:00	36.4 °C	19.3 °C	
	昼	13:00	36.5 °C	20.1 °C	
	夕	17:00	35.8 °C	19.9 °C	
2023/07/02 (日)	朝	09:00	35.0 °C	19.5 °C	
	昼	13:00	35.0 °C	26.0 °C	
	夕	17:00	34.7 °C	25.2 °C	
2023/07/03 (月)	朝	09:00	33.8 °C	22.0 °C	型枠取り外し
	昼	13:00	33.7 °C	25.4 °C	
	夕	17:00	33.6 °C	26.0 °C	
2023/07/04 (火)	朝	09:00	31.9 °C	19.2 °C	
	昼	13:00	32.7 °C	23.8 °C	
	夕	17:00	32.1 °C	24.7 °C	
2023/07/05	朝	09:00	31.3 °C	20.2 °C	
	昼	13:00	31.3 °C	19.8 °C	
	夕	17:00	30.5 °C	19.4 °C	
2023/07/06 (木)	朝	09:00	29.6 °C	19.5 °C	
	昼	13:00	29.7 °C	26.4 °C	
	夕	17:00	30.1 °C	26.3 °C	
2023/07/07 (金)	朝	09:00	28.9 °C	21.8 °C	
	昼	13:00	28.7 °C	29.2 °C	
	夕	17:00	28.8 °C	23.8 °C	
2023/07/08 (土)	朝	09:00	27.9 °C	18.1 °C	
	昼	13:00	28.3 °C	20.8 °C	
	夕	17:00	27.9 °C	20.7 °C	

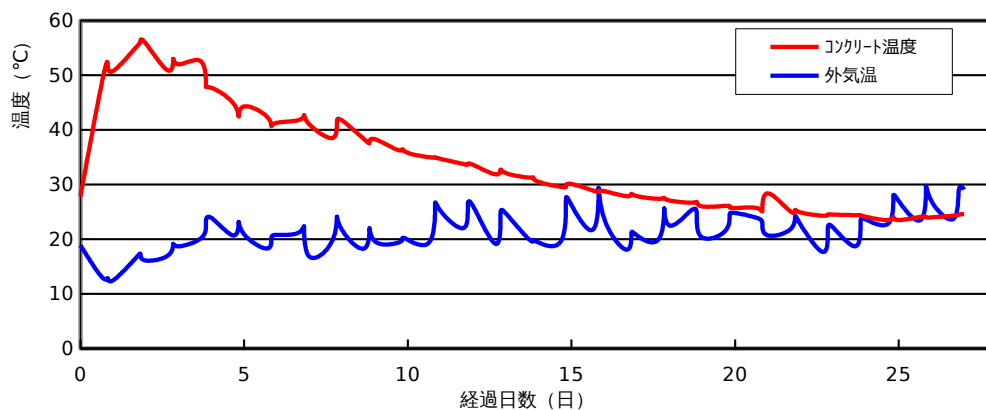
コンクリート打込み管理表 (温度計測その2)

○基本情報

路線・河川・地区等	(主) 水上片品線	工期	2021/09/08	~	2023/09/29
工事名	R3補助公共社会資本総合整備(防災・安全)(雪寒))				工区
構造物名	ロックシェッド(2ブロック山側躯体工)				
構造物詳細	下部工 底版	リフト名	1リフト		

日時	天気	計測時刻	コンクリート温度	外気温	備考
2023/07/09 (日)	朝	09:00	27.4 °C	20.0 °C	
	昼	13:00	27.6 °C	25.6 °C	
	夕	17:00	27.1 °C	22.5 °C	
2023/07/10 (月)	朝	09:00	26.7 °C	25.3 °C	
	昼	13:00	26.8 °C	23.9 °C	
	夕	17:00	26.0 °C	20.3 °C	
2023/07/11 (火)	朝	09:00	26.1 °C	21.3 °C	
	昼	13:00	26.0 °C	24.1 °C	
	夕	17:00	25.7 °C	24.8 °C	
2023/07/12 (水)	朝	09:00	25.7 °C	23.9 °C	
	昼	13:00	25.4 °C	22.7 °C	
	夕	17:00	28.4 °C	20.7 °C	
2023/07/13 (木)	朝	09:00	25.2 °C	21.7 °C	
	昼	13:00	25.3 °C	24.1 °C	
	夕	17:00	24.9 °C	22.7 °C	
2023/07/14 (金)	朝	09:00	24.3 °C	17.7 °C	
	昼	13:00	24.5 °C	21.2 °C	
	夕	17:00	24.5 °C	22.1 °C	
2023/07/15 (土)	朝	09:00	24.4 °C	18.7 °C	
	昼	13:00	24.4 °C	22.6 °C	
	夕	17:00	24.1 °C	23.6 °C	
2023/07/16 (日)	朝	09:00	23.5 °C	22.8 °C	
	昼	13:00	24.0 °C	27.3 °C	
	夕	17:00	23.5 °C	27.0 °C	
2023/07/17 (月)	朝	09:00	24.1 °C	23.5 °C	
	昼	13:00	24.0 °C	29.4 °C	
	夕	17:00	24.0 °C	27.0 °C	
2023/07/18 (火)	朝	09:00	24.3 °C	23.7 °C	
	昼	13:00	24.5 °C	28.8 °C	
	夕	17:00	24.6 °C	29.1 °C	

コンクリート温度・外気温計測結果



## ひび割れ調査票 (その1)

## ○基本情報

路線・河川・地区等	(主) 水上片品線	工期	2021/09/08	~	2023/09/29
工事名	R3補助公共社会資本総合整備(防災・安全)(雪寒))				工区
構造物名	ロックシェッド(2ブロック山側躯体工)				
構造物詳細	下部工 底版	リフト名	1リフト		

## ○ひび割れの有無

ひび割れの有無	無
---------	---

## ○ひび割れ概要

ひび割れ調査票 (その2)

○基本情報

路線・河川・地区等	(主) 水上片品線	工期	2021/09/08	~	2023/09/29
工事名	R3補助公共社会資本総合整備(防災・安全)(雪寒)				工区
構造物名	ロックシェッド(2ブロック山側躯体工)				
構造物詳細	下部工 底版	リフト名	1リフト		

○ひび割れ状況

ひび割れ	No.	No.1	No.2	No.3	No.4	No.5	No.6	No.7	No.8	No.9	No.10	No.11
	位置											
	形状											
	方向											
調査日												
	備考											
補修	補修の有無											
	補修日											
	補修方法											
	備考											

## 設計，施工対比確認表（その1）

## ○基本情報

路線・河川・地区等	(主) 水上片品線	工期	2021/09/08	～	2023/09/29
工事名	R3補助公共社会資本総合整備(防災・安全)(雪寒))			工区	
構造物名	ロックシェッド(2ブロック山側躯体工)				
構造物詳細	下部工 底版	リフト名	1リフト		

## ○確実な充填

項目	設計	施工	備考
最小鉄筋間隔	125 mm	125 mm	打込みに影響するもの
最小スランブ	cm	cm	設計値/想定値
発注スランブ	12.0 cm	11.0 cm	設計値/実際
流動化剤の後添加有無		無	
打込み時の一時鉄筋移動		無	
コンクリートの施工性		普通	施工者の評価
初期欠陥の有無/程度	豆板		有無/程度
	コールドジョイント		
	沈みひび割れ		
補修の有無/方法			有無/方法

## ○ひび割れ抑制

項目	設計	施工	備考	
温度ひび割れ検討			対象/対象外	
温度ひび割れ幅の限界値	mm	mm		
照査方法				
条件	打込み時期			
	打込み温度			
	外気温			
	リフト高	m	m	
	セメントの種類			
	断熱温度上昇特性			
結果	ひび割れ指数			
	最大ひび割れ幅	mm	mm	
	最高温度	°C	°C	
	ひび割れ抑制対策			
	補修の有無/方法			有無/方法

## ○かぶり（厚さ）の確保

項目	設計	施工	備考
最小かぶり <sup>※1</sup>	mm	mm	
誤差の想定値 <sup>※2</sup>	mm	mm	

※1：施工は非破壊試験による実測値

※2：施工は非破壊試験の測定誤差の想定値

## 設計，施工対比確認表（その2）

## ○基本情報

路線・河川・地区等	(主) 水上片品線	工期	2021/09/08	～	2023/09/29
工事名	R3補助公共社会資本総合整備(防災・安全)(雪寒)			工区	
構造物名	ロックシェッド(2ブロック山側躯体工)				
構造物詳細	下部工 底版	リフト名	1リフト		

## ○密実性確保

項目	設計	施工	備考
環境条件			
セメントの種類	高炉セメント	高炉セメント	
水セメント比	55%以下	54%	
空気量	4.5%	4.1%	
養生方法			

## ○排水・防水対策

項目	設計	施工	備考
防水対策の有無			
セメントの種類			