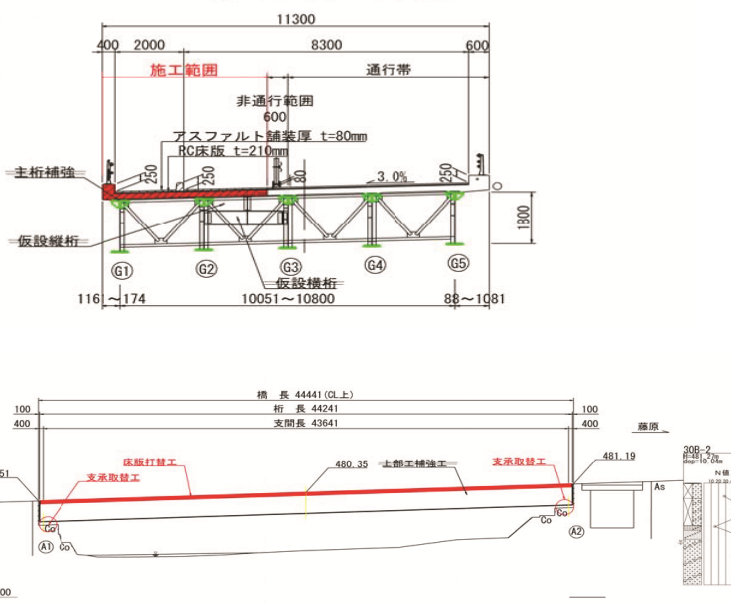


リフト図

○基本情報

発注者(事務所名)	沼田土木事務所	受注者	須田建設株式会社	
路線・河川・地区等	国道291号	工期	2021/11/16	～ 2022/03/28
工事名	補助公共 道路メンテナンス事業(橋梁)床版打替工事(2期施工)			工区
施工場所	群馬県利根郡みなかみ町湯原地内	緯度	36°46'11"	経度 138°58'07"
構造物名	若栗橋			
構造物詳細	橋梁床版(2期施工)	リフト名	2	

打込みリフト図



○構造

構造物種類	床版
構造形式	RC構造
打込み部位	その他

○寸法

厚さ	0.210 m
長さ(幅)	43.70 m

○配筋

主鉄筋	前面	D19 @125
	背面	D19 @250
配力筋	前面	D16 @125
	背面	D16 @250
設計純かぶり		50mm
申し送り事項	鉄筋かぶりは鉄筋中心より	

○ひび割れ抑制対策

補強鉄筋	
配筋状況(タイプA)	
タイプA段数	段
配筋状況(タイプB)	
誘発目地間隔	m
膨張材	20.0 kg/m ³
その他の対策	早強コンクリート

○鉄筋比

鉄筋比(対策前)	1.778 %
鉄筋比(実施)	1.778 %

リフトID 009-005-2

コンクリート打込み管理表

○基本情報

路線・河川・地区等	国道291号	工期	2021/11/16	～	2022/03/28
工事名	補助公共 道路メンテナンス事業(橋梁)床版打替工事(2期施工)			工区	
構造物名	若栗橋				
構造物詳細	橋梁床版(2期施工)	リフト名	2		

○コンクリート

材料・配合	呼び強度	24 N/mm ²	スランプ	12 cm	骨材最大寸法	20 mm
	水セメント比	55 %	単位セメント量	313 kg/m ³		
	セメント種類	早強	セメント会社	太平洋セメント株式会社		
	混和剤	AE減水剤	混和材	膨張材		
	生コン工場	秩父コンクリート新治工場				
品質管理試験	試料採取時期	打込み開始時	150m ³ 打込み時又は午後	300m ³ 打込み時	試験許容値	
	スランプ	11.5 cm	cm	cm		
	空気量	4.6 %	%	%		
	塩化物イオン量	0.022 kg/m ³	kg/m ³	kg/m ³	kg/m ³	kg/m ³ 以下
	コンクリート温度	14.0 °C	°C	°C		
	打込み時外気温	10.7 °C	°C	°C		
	7日強度	29.3 N/mm ²	N/mm ²	N/mm ²		
	28日強度	29.3 N/mm ²	N/mm ²	N/mm ²		

○運搬・打込み・締固め

打込み日	2021/12/01		天気	晴れ	下側ワ打込み日	
型枠種類	合板型枠		下側ワ打継目処理			
運搬	現場までの運搬時間	20 分	現場待機時間	5 分	荷卸し時間	10 分/台
	現場内運搬方法	ポンプ(配管なし)	ポンプ圧送距離	20 m	ポンプ車台数	1 台
打込み	開始時刻	09:20	終了時刻	12:30		
	リフト高	0.2 m	打込み量	60.0 m ³	打込み速度	55.0 m/h
締固め	バグレタ台数	2 台	バグレタ人数	2 人	バグレタ予備	2 台
	ホース筒先	2 人				

○コンクリート温度履歴

初期温度	12.3 °C	最高温度	24.8 °C	温度上昇量	12.5 °C
最高温度に到達した時間	26 時間後				

○養生

脱型日	2021/12/08		残置期間	7 日
養生方法	型枠面	ジェットヒーターによる		
	打込み面	土間シート、シート養生		
養生(湿潤状態)期間	7 日			

コンクリート打込み管理表 (温度計測その1)

○基本情報

路線・河川・地区等	国道291号	工期	2021/11/16	～	2022/03/28
工事名	補助公共 道路メンテナンス事業(橋梁)床版打替工事(2期施工)			工区	
構造物名	若栗橋				
構造物詳細	橋梁床版(2期施工)	リフト名	2		

日時	天気	計測時刻	コンクリート温度	養生温度	備考
2021/12/01			℃	℃	
(水)	晴れ	14:37	12.3	10.7	
	"	17:37	13.2	8.3	
2021/12/02	朝 晴れ	08:37	23.4℃	3.3℃	
(木)	昼 "	12:14	24.6℃	6.7℃	
	夕 "	17:37	20.7℃	4.7℃	
2021/12/03	朝 晴れ	08:14	14.0℃	1.8℃	
(金)	昼 "	12:14	18.1℃	11.4℃	
	夕 "	17:14	12.1℃	6.9℃	
2021/12/04	朝 晴れ	8:14	7.4℃	4.8℃	
(土)	昼 "	12:14	10.9℃	7.8℃	
	夕 "	17:14	8.5℃	5.8℃	
2021/12/05	朝 晴れ	8:14	4.0℃	3.1℃	
(日)	昼 "	12:14	10.6℃	5.0℃	
	夕 "	17:14	4.5℃	2.4℃	
2021/12/06	朝 曇り	8:14	2.0℃	2.1℃	
(月)	昼 "	12:16	2.8℃	3.4℃	
	夕 "	17:16	3.4℃	4.3℃	
2021/12/07	朝 曇り	8:16	5.1℃	6.1℃	
(火)	昼 雨	12:16	6.6℃	7.4℃	
	夕 "	17:16	7.2℃	7.9℃	
2021/12/08	朝 雨	8:16	6.9℃	6.4℃	
(水)	昼 曇り	12:16	8.1℃	9.2℃	
	夕 "	17:16	7.2℃	8.0℃	
2021/12/09	朝 晴れ	8:16	5.3℃	7.8℃	
(木)	昼 "	12:16	9.4℃	11.7℃	
	夕 "	17:16	6.6℃	5.9℃	
2021/12/10	朝 晴れ	8:16	4.4℃	2.7℃	
(金)	昼 "	11:53	8.2℃	7.6℃	
	夕 曇り	16:53	6.6℃	5.7℃	
2021/12/11	朝 曇り	7:53	4.8℃	8.6℃	
(土)	昼 晴れ	11:53	8.4℃	11.1℃	
	夕 "	16:53	8.7℃	9.1℃	
2021/12/12	朝 晴れ	7:53	5.6℃	4.2℃	
(日)	昼 "	11:53	10.6℃	9.1℃	
	夕 "	16:53	8.8℃	8.7℃	
2021/12/13	朝 雨	8:14	4.9℃	1.6℃	
(月)	昼 小雨	12:00	5.4℃	4.0℃	
	夕 "	17:01	2.2℃	3.5℃	
2021/12/14	朝 晴れ	8:01	-1.2℃	2.4℃	
(火)	昼 "	12:01	18.0℃	7.0℃	
	夕 "	17:01	15.6℃	2.2℃	
2021/12/15	朝 晴れ	8:01	3.5℃	1.6℃	
(水)	昼 "	12:01	6.2℃	8.3℃	
	夕 "	17:01	6.4℃	7.2℃	
2021/12/16	朝 晴れ	8:01	3.0℃	1.3℃	
(木)	昼 "	12:01	8.7℃	6.1℃	
	夕 曇り	17:01	7.9℃	6.4℃	
2021/12/17	朝 雨	8:02	4.6℃	4.5℃	
(金)	昼 曇り	12:03	9.1℃	8.8℃	
	夕 小雪	17:03	6.5℃	6.1℃	
2021/12/18	朝 雪	8:03	0.9℃	-3.2℃	
(土)	昼 小雪	12:03	0.5℃	-2.3℃	
	夕 曇り	17:03	0.2℃	-2.9℃	

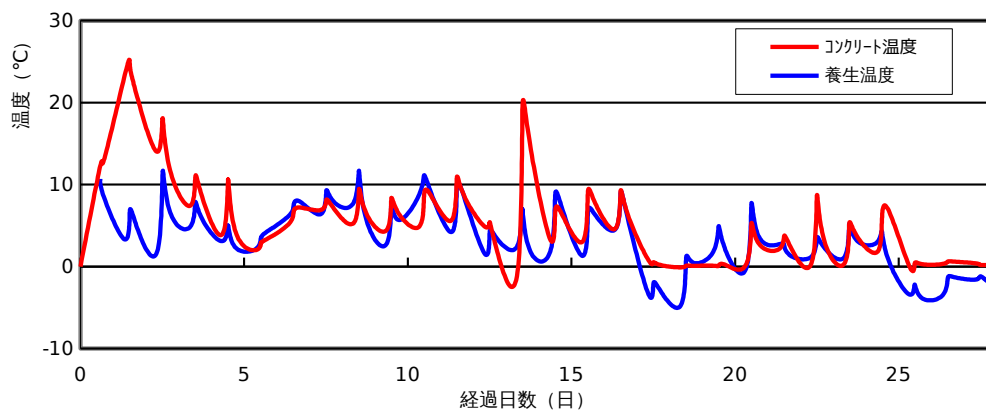
コンクリート打込み管理表 (温度計測その2)

○基本情報

路線・河川・地区等	国道291号	工期	2021/11/16	~	2022/03/28
工事名	補助公共 道路メンテナンス事業(橋梁)床版打替工事(2期施工)			工区	
構造物名	若栗橋				
構造物詳細	橋梁床版(2期施工)	リフト名	2		

日時	天気	計測時刻	コンクリート温度	養生温度	備考
2021/12/19 (日)	朝	曇り	8:03	-0.1 °C	-4.8 °C
	昼	晴れ	12:03	0.1 °C	0.8 °C
	夕	曇り	17:03	0.0 °C	0.5 °C
2021/12/20 (月)	朝	晴れ	7:59	0.0 °C	1.8 °C
	昼	"	11:59	0.1 °C	4.9 °C
	夕	"	16:59	0.2 °C	2.0 °C
2021/12/21 (火)	朝	晴れ	7:59	0.2 °C	-0.3 °C
	昼	"	11:59	5.2 °C	7.6 °C
	夕	"	16:59	2.9 °C	3.8 °C
2021/12/22 (水)	朝	曇り	7:59	2.1 °C	2.7 °C
	昼	"	11:59	3.7 °C	2.6 °C
	夕	"	16:59	2.3 °C	1.3 °C
2021/12/23 (木)	朝	晴れ	7:59	0.4 °C	1.2 °C
	昼	"	11:59	8.6 °C	3.5 °C
	夕	"	16:59	3.4 °C	2.4 °C
2021/12/24 (金)	朝	晴れ	7:59	0.3 °C	1.1 °C
	昼	"	11:40	5.0 °C	5.1 °C
	夕	"	16:40	3.9 °C	3.3 °C
2021/12/25 (土)	朝	晴れ	7:40	1.7 °C	2.9 °C
	昼	"	11:40	5.6 °C	4.3 °C
	夕	"	16:40	6.8 °C	0.7 °C
2021/12/26 (日)	朝	雪	7:40	0.1 °C	-3.4 °C
	昼	"	11:40	0.3 °C	-2.2 °C
	夕	曇り	16:40	0.0 °C	-3.8 °C
2021/12/27 (月)	朝	雪	7:40	0.0 °C	-3.6 °C
	昼	曇り	11:54	0.6 °C	-1.5 °C
	夕	"	16:54	0.6 °C	-1.3 °C
2021/12/28 (火)	朝	雪	7:54	0.4 °C	-1.6 °C
	昼	小雪	11:54	0.2 °C	-1.2 °C
	夕	曇り	16:54	0.0 °C	-1.8 °C

コンクリート温度・養生温度計測結果



ひび割れ調査票 (その1)

○基本情報

路線・河川・地区等	国道291号	工期	2021/11/16	~	2022/03/28
工事名	補助公共 道路メンテナンス事業(橋梁)床版打替工事(2期施工)			工区	
構造物名	若栗橋				
構造物詳細	橋梁床版(2期施工)	リフト名	2		

○ひび割れの有無

ひび割れの有無	無
---------	---

○ひび割れ概要

ひび割れ調査票 (その2)

○基本情報

路線・河川・地区等	国道291号	工期	2021/11/16	~	2022/03/28
工事名	補助公共 道路メンテナンス事業(橋梁)床版打替工事(2期施工)				工区
構造物名	若栗橋				
構造物詳細	橋梁床版(2期施工)	リフト名	2		

○ひび割れ状況

ひび割れ	No.	No.1	No.2	No.3	No.4	No.5	No.6	No.7	No.8	No.9	No.10	No.11
	位置											
	形状											
	方向											
調査日												
	備考											
補修	補修の有無											
	補修日											
	補修方法											
	備考											

設計，施工対比確認表（その1）

○基本情報

路線・河川・地区等	国道291号	工期	2021/11/16	～	2022/03/28
工事名	補助公共 道路メンテナンス事業(橋梁)床版打替工事(2期施工)			工区	
構造物名	若栗橋				
構造物詳細	橋梁床版(2期施工)	リフト名	2		

○確実な充填

項目	設計	施工	備考
最小鉄筋間隔	mm	115 mm	打込みに影響するもの
最小スランプ	cm	11.5 cm	設計値/想定値
発注スランプ	cm	12.0 cm	設計値/実際
流動化剤の後添加有無		無	
打込み時の一時鉄筋移動		無	
コンクリートの施工性		普通	施工者の評価
初期欠陥の有無/程度	豆板	無	有無/程度
	コールトジョイント	無	
	沈みひび割れ	無	
補修の有無/方法		無	有無/方法

○ひび割れ抑制

項目	設計	施工	備考
温度ひび割れ検討		対象外	対象/対象外
温度ひび割れ幅の限界値	mm	mm	
照査方法			
条件	打込み時期		
	打込み温度		
	外気温		
	リフト高	m	m
	セメントの種類		
	断熱温度上昇特性		
結果	ひび割れ指数		
	最大ひび割れ幅	mm	mm
	最高温度	°C	°C
	ひび割れ抑制対策		
	補修の有無/方法		

○かぶり（厚さ）の確保

項目	設計	施工	備考
最小かぶり ^{*1}	mm	50 mm	
誤差の想定値 ^{*2}	mm	50 mm	

*1：施工は非破壊試験による実測値

*2：施工は非破壊試験の測定誤差の想定値

設計，施工対比確認表（その2）

○基本情報

路線・河川・地区等	国道291号	工期	2021/11/16	～	2022/03/28
工事名	補助公共 道路メンテナンス事業(橋梁)床版打替工事(2期施工)			工区	
構造物名	若栗橋				
構造物詳細	橋梁床版(2期施工)	リフト名	2		

○密実性確保

項目	設計	施工	備考
環境条件		普通	
セメントの種類		一般的なセメント	
水セメント比		55%	
空気量	%	4.5%	
養生方法		土間シート+シート養生	

○排水・防水対策

項目	設計	施工	備考
防水対策の有無		無	
セメントの種類		一般的なセメント	