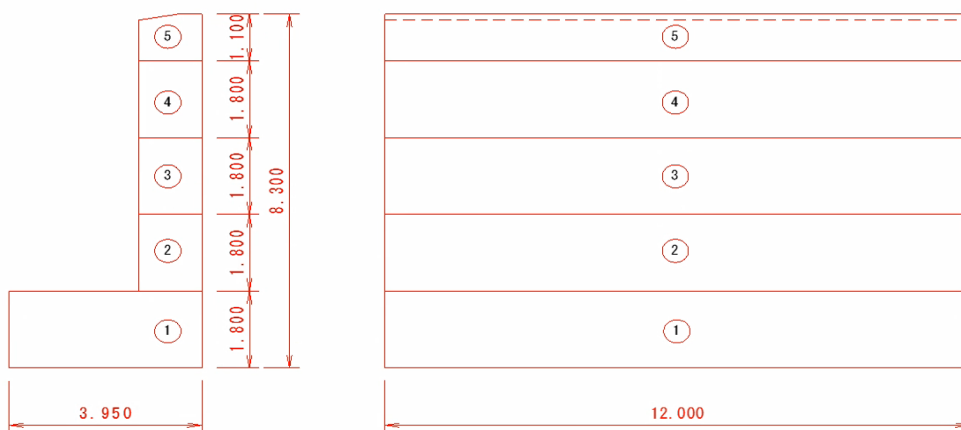


リフト図

○基本情報

発注者(事務所名)	沼田土木事務所	受注者	光井工業株式会社		
路線・河川・地区等	(主) 水上片品線	工期	2020/03/26	~ 2020/12/23	
工事名	補助公共社会資本総合整備(防災・安全)(雪寒)(H30補正) スノーシェッド下部工		工区		
施工場所	利根郡片品村大字戸倉3工区	緯度	36°51'30"	経度	139°13'51"
構造物名	戸倉3工区ロックシェッド				
構造物詳細	3ブロック山側躯体工	リフト名	5リフト		

打込みリフト図



○構造

構造物種類	擁壁
構造形式	RC構造
打込み部位	側壁

○寸法

厚さ	1.300 m
長さ(幅)	12.00 m

○配筋

主鉄筋	前面	D29 @250
	背面	D29 @125
配力筋	前面	D19 @250
	背面	D25 @250
設計純かぶり		97.5mm

申し送り
事項

○ひび割れ抑制対策

補強鉄筋	
配筋状況(タイプA)	
タイプA段数	段
配筋状況(タイプB)	
誘発目地間隔	m
膨張材	kg/m ³
その他の対策	

○鉄筋比

鉄筋比(対策前)	0.320 %
鉄筋比(実施)	0.320 %

リフトID 009-004-05

コンクリート打込み管理表

○基本情報

路線・河川・地区等	(主) 水上片品線	工期	2020/03/26	～	2020/12/23
工事名	補助公共社会資本総合整備(防災・安全)(雪寒)(H30補正) スノーシェッド下部工			工区	
構造物名	戸倉3工区ロックシェッド				
構造物詳細	3ブロック山側躯体工	リフト名	5リフト		

○コンクリート

材料・配合	呼び強度	24 N/mm ²	スラブ	12 cm	骨材最大寸法	25 mm
	水セメント比	54 %	単位セメント量	304 kg/m ³		
	セメント種類	高炉B種	セメント会社	デンカ株式会社		
	混和剤	AE減水剤	混和材			
	生コン工場	東亜生コンクリート株式会社				
品質管理試験	試料採取時期	打込み開始時	150m ³ 打込み時又は午後	300m ³ 打込み時	試験許容値	
	スラブ	12.0 cm	cm	cm		
	空気量	4.7 %	%	%		
	塩化物イオン量	0.020 kg/m ³	kg/m ³	kg/m ³	kg/m ³	kg/m ³ 以下
	コンクリート温度	21.0 °C	°C	°C		
	打込み時外気温	15.2 °C	°C	°C		
	7日強度	15.9 N/mm ²	N/mm ²	N/mm ²	N/mm ²	
	28日強度	28.6 N/mm ²	N/mm ²	N/mm ²	N/mm ²	

○運搬・打込み・締固め

打込み日	2020/09/23		天気	晴	下側ワ打込み日	2020/09/16
型枠種類	鋼製型枠・木製型枠		下側ワ打継目処理	ジョイントエースJA-40		
運搬	現場までの運搬時間	25 分	現場待機時間	5 分	荷卸し時間	15 分/台
	現場内運搬方法	ポンプ(配管なし)	ポンプ圧送距離	15 m	ポンプ車台数	1 台
打込み	開始時刻	08:40	終了時刻	11:00		
	リフト高	1.1 m	打込み量	25.0 m ³	打込み速度	0.6 m/h
締固め	ハイレータ台数	2 台	ハイレータ人数	4 人	ハイレータ予備	2 台
	ホース筒先	1 人				

○コンクリート温度履歴

初期温度	28.4 °C	最高温度	46.4 °C	温度上昇量	18.0 °C
最高温度に到達した時間	31 時間後				

○養生

脱型日	2020/10/02		残置期間	9 日
養生方法	型枠面	ブルーシート		
	打込み面	養生マット		
養生(湿潤状態)期間	3 日			

コンクリート打込み管理表 (温度計測その1)

○基本情報

路線・河川・地区等	(主) 水上片品線	工期	2020/03/26	～	2020/12/23
工事名	補助公共社会資本総合整備(防災・安全)(H30補正) スノーシェッド下部工			工区	
構造物名	戸倉3工区ロックシェッド				
構造物詳細	3ブロック山側躯体工	リフト名	5リフト		

日時	天気	計測時刻	コンクリート温度	養生温度	備考
2020/09/23 (水)		13:00	28.4 °C	18.8 °C	
2020/09/24 (木)	朝	09:00	41.0 °C	13.3 °C	
	昼	13:00	43.1 °C	16.6 °C	
	夕	17:00	43.9 °C	15.0 °C	
2020/09/25 (金)	朝	09:00	40.0 °C	16.0 °C	
	昼	13:00	40.3 °C	15.1 °C	
	夕	17:00	38.8 °C	14.2 °C	
2020/09/26 (土)	朝	09:00	32.3 °C	15.2 °C	
	昼	13:00	33.8 °C	14.9 °C	
	夕	17:00	33.0 °C	14.5 °C	
2020/09/27 (日)	朝	09:00	29.8 °C	15.1 °C	
	昼	13:00	29.0 °C	17.0 °C	
	夕	17:00	27.5 °C	13.8 °C	
2020/09/28 (月)	朝	09:00	27.3 °C	13.4 °C	
	昼	13:00	26.1 °C	15.0 °C	
	夕	17:00	21.6 °C	11.2 °C	
2020/09/29 (火)	朝	09:00	24.1 °C	12.7 °C	
	昼	13:00	22.1 °C	15.1 °C	
	夕	17:00	19.2 °C	12.5 °C	
2020/09/30 (水)	朝	09:00	17.5 °C	10.2 °C	
	昼	13:00	17.7 °C	16.4 °C	
	夕	17:00	17.3 °C	13.3 °C	
2020/10/01 (木)	朝	09:00	16.4 °C	13.0 °C	
	昼	13:00	15.8 °C	15.2 °C	
	夕	17:00	18.0 °C	12.3 °C	
2020/10/02 (金)	朝	09:00	14.5 °C	11.4 °C	
	昼	13:00	16.2 °C	14.7 °C	
	夕	17:00	14.1 °C	12.4 °C	
2020/10/03 (土)	朝	09:00	13.5 °C	15.4 °C	
	昼	13:00	13.2 °C	16.2 °C	
	夕	17:00	15.5 °C	14.1 °C	
2020/10/04 (日)	朝	09:00	13.5 °C	13.9 °C	
	昼	13:00	12.8 °C	15.3 °C	
	夕	17:00	12.0 °C	14.2 °C	
2020/10/05 (月)	朝	09:00	14.0 °C	14.3 °C	
	昼	13:00	13.8 °C	15.3 °C	
	夕	17:00	14.0 °C	13.2 °C	
2020/10/06 (火)	朝	09:00	13.0 °C	11.6 °C	
	昼	13:00	10.7 °C	13.3 °C	
	夕	17:00	12.7 °C	11.2 °C	
2020/10/07	朝	09:00	11.4 °C	12.0 °C	
	昼	13:00	12.1 °C	15.5 °C	
	夕	17:00	12.0 °C	12.0 °C	
2020/10/08 (木)	朝	09:00	12.2 °C	10.4 °C	
	昼	13:00	12.2 °C	11.3 °C	
	夕	17:00	12.0 °C	10.0 °C	
2020/10/09 (金)	朝	09:00	11.5 °C	10.8 °C	
	昼	13:00	11.4 °C	9.8 °C	
	夕	17:00	11.3 °C	9.7 °C	
2020/10/10 (土)	朝	09:00	11.0 °C	10.9 °C	
	昼	13:00	10.9 °C	12.2 °C	
	夕	17:00	11.0 °C	12.0 °C	

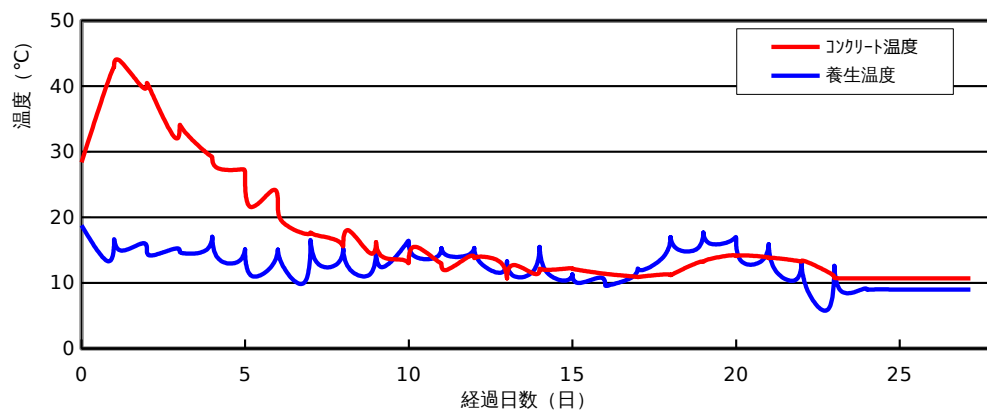
コンクリート打込み管理表 (温度計測その2)

○基本情報

路線・河川・地区等	(主) 水上片品線	工期	2020/03/26	~	2020/12/23
工事名	補助公共社会資本総合整備(防災・安全)(雪寒)(H30補正) スノーシェッド下部工			工区	
構造物名	戸倉3工区ロックシェッド				
構造物詳細	3ブロック山側躯体工	リフト名	5リフト		

日時	天気	計測時刻	コンクリート温度	養生温度	備考
2020/10/11 (日)	朝	09:00	11.3 °C	14.3 °C	
	昼	13:00	11.2 °C	17.0 °C	
	夕	17:00	11.6 °C	15.3 °C	
2020/10/12 (月)	朝	09:00	13.1 °C	15.3 °C	
	昼	13:00	13.2 °C	17.7 °C	
	夕	17:00	13.6 °C	16.1 °C	
2020/10/13 (火)	朝	09:00	14.2 °C	16.4 °C	
	昼	13:00	14.1 °C	16.7 °C	
	夕	17:00	14.2 °C	13.3 °C	
2020/10/14 (水)	朝	09:00	14.0 °C	13.6 °C	
	昼	13:00	13.8 °C	15.9 °C	
	夕	17:00	13.8 °C	12.2 °C	
2020/10/15 (木)	朝	09:00	13.4 °C	10.5 °C	
	昼	13:00	13.3 °C	13.0 °C	
	夕	17:00	13.2 °C	9.1 °C	
2020/10/16 (金)	朝	09:00	11.6 °C	6.1 °C	
	昼	13:00	10.9 °C	12.5 °C	
	夕	17:00	10.7 °C	9.0 °C	
2020/10/17 (土)	朝	09:00	°C	°C	
	昼	13:00	°C	°C	
	夕	17:00	°C	°C	
2020/10/18 (日)	朝	09:00	°C	°C	
	昼	13:00	°C	°C	
	夕	17:00	°C	°C	
2020/10/19 (月)	朝	09:00	°C	°C	
	昼	13:00	°C	°C	
	夕	17:00	°C	°C	
2020/10/20 (火)	朝	09:00	°C	°C	
	昼	13:00	°C	°C	
	夕	17:00	°C	°C	

コンクリート温度・養生温度計測結果



ひび割れ調査票 (その1)

○基本情報

路線・河川・地区等	(主) 水上片品線	工期	2020/03/26	~	2020/12/23
工事名	補助公共社会資本総合整備(防災・安全)(H30補正) スノーシェッド下部工			工区	
構造物名	戸倉3工区ロックシェッド				
構造物詳細	3ブロック山側躯体工	リフト名	5リフト		

○ひび割れの有無

ひび割れの有無	無
---------	---

○ひび割れ概要

ひび割れ調査票 (その2)

○基本情報

路線・河川・地区等	(主) 水上片品線	工期	2020/03/26	~	2020/12/23
工事名	補助公共社会資本総合整備(防災・安全)(H30補正) スノーシェッド下部工			工区	
構造物名	戸倉3工区ロックシェッド				
構造物詳細	3ブロック山側躯体工	リフト名	5リフト		

○ひび割れ状況

ひび割れ	No.	No.1	No.2	No.3	No.4	No.5	No.6	No.7	No.8	No.9	No.10	No.11
	位置											
	形状											
	方向											
調査日												
	備考											
補修	補修の有無											
	補修日											
	補修方法											
	備考											

設計，施工対比確認表（その1）

○基本情報

路線・河川・地区等	(主) 水上片品線	工期	2020/03/26	～	2020/12/23
工事名	補助公共社会資本総合整備(防災・安全)(雪寒)(H30補正) スノーシェッド下部工			工区	
構造物名	戸倉3工区ロックシェッド				
構造物詳細	3ブロック山側躯体工	リフト名	5リフト		

○確実な充填

項目	設計	施工	備考
最小鉄筋間隔	mm	mm	打込みに影響するもの
最小スランプ	cm	cm	設計値/想定値
発注スランプ	cm	12.0 cm	設計値/実際
流動化剤の後添加有無		無	
打込み時の一時鉄筋移動		無	
コンクリートの施工性		普通	施工者の評価
初期欠陥の有無/程度	豆板	無	有無/程度
	コールドジョイント	無	
	沈みひび割れ	無	
補修の有無/方法		無	有無/方法

○ひび割れ抑制

項目	設計	施工	備考	
温度ひび割れ検討			対象/対象外	
温度ひび割れ幅の限界値	mm	mm		
照査方法				
条件	打込み時期	9/23/2020		
	打込み温度	21		
	外気温	15.2		
	リフト高	m	1.100 m	
	セメントの種類		高炉B種	
	断熱温度上昇特性			
結果	ひび割れ指数			
	最大ひび割れ幅	mm	mm	
	最高温度	°C	46.4 °C	
	ひび割れ抑制対策			
	補修の有無/方法		無	有無/方法

○かぶり（厚さ）の確保

項目	設計	施工	備考
最小かぶり ^{*1}	mm	97.5 mm	
誤差の想定値 ^{*2}	mm	mm	

*1：施工は非破壊試験による実測値

*2：施工は非破壊試験の測定誤差の想定値

設計，施工対比確認表（その2）

○基本情報

路線・河川・地区等	(主) 水上片品線	工期	2020/03/26	～	2020/12/23
工事名	補助公共社会資本総合整備(防災・安全)(H30補正) スノーシェッド下部工			工区	
構造物名	戸倉3工区ロックシェッド				
構造物詳細	3ブロック山側躯体工	リフト名	5リフト		

○密実性確保

項目	設計	施工	備考
環境条件			
セメントの種類		高炉B種	
水セメント比		54	
空気量	%	4.7%	
養生方法		一般養生	

○排水・防水対策

項目	設計	施工	備考
防水対策の有無		無	
セメントの種類		高炉B種	