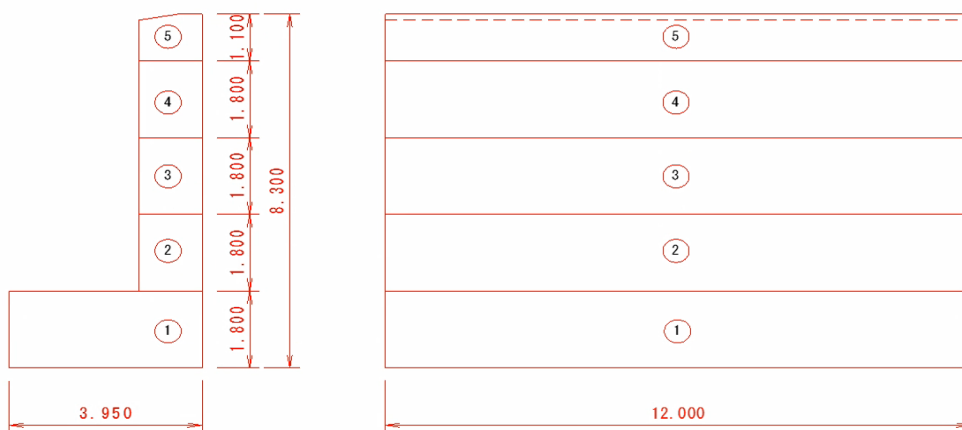


リフト図

○基本情報

発注者(事務所名)	沼田土木事務所	受注者	光井工業株式会社		
路線・河川・地区等	(主) 水上片品線	工期	2020/03/26	~ 2020/12/23	
工事名	補助公共社会資本総合整備(防災・安全)(雪寒)(R1補正) スノーシェッド下部工		工区		
施工場所	利根郡片品村大字戸倉3工区	緯度	36°51'30"	経度	139°13'51"
構造物名	戸倉3工区ロックシェッド				
構造物詳細	3ブロック山側躯体工	リフト名	3リフト		

打込みリフト図



○構造

構造物種類	擁壁
構造形式	RC構造
打込み部位	側壁

○寸法

厚さ	1.300 m
長さ(幅)	12.00 m

○配筋

主鉄筋	前面	D29 @250
	背面	D29 @125
配力筋	前面	D19 @250
	背面	D25 @250
設計純かぶり		97.5mm

申し送り事項	
--------	--

○ひび割れ抑制対策

補強鉄筋	
配筋状況(タイプA)	
タイプA段数	段
配筋状況(タイプB)	
誘発目地間隔	m
膨張材	kg/m <sup>3</sup>
その他の対策	

○鉄筋比

鉄筋比(対策前)	0.320 %
鉄筋比(実施)	0.320 %

リフトID	009-004-03
-------	------------

## コンクリート打込み管理表

## ○基本情報

路線・河川・地区等	(主) 水上片品線	工期	2020/03/26	～	2020/12/23
工事名	補助公共社会資本総合整備(防災・安全)(雪寒)(R1補正) スノーシェッド下部工			工区	
構造物名	戸倉3工区ロックシェッド				
構造物詳細	3ブロック山側躯体工	リフト名	3リフト		

## ○コンクリート

材料・配合	呼び強度	24 N/mm <sup>2</sup>	スランプ	12 cm	骨材最大寸法	25 mm
	水セメント比	54 %	単位セメント量	304 kg/m <sup>3</sup>		
	セメント種類	高炉B種	セメント会社	デンカ株式会社		
	混和剤	AE減水剤	混和材			
	生コン工場	東亜生コンクリート株式会社				
品質管理試験	試料採取時期	打込み開始時	150m <sup>3</sup> 打込み時又は午後	300m <sup>3</sup> 打込み時	試験許容値	
	スランプ	13.0 cm	cm	cm		
	空気量	4.5 %	%	%		
	塩化物イオン量	0.019 kg/m <sup>3</sup>	kg/m <sup>3</sup>	kg/m <sup>3</sup>	kg/m <sup>3</sup>	kg/m <sup>3</sup> 以下
	コンクリート温度	25.0 °C	°C	°C		
	打込み時外気温	20.2 °C	°C	°C		
	7日強度	15.4 N/mm <sup>2</sup>	N/mm <sup>2</sup>	N/mm <sup>2</sup>	N/mm <sup>2</sup>	
	28日強度	29.3 N/mm <sup>2</sup>	N/mm <sup>2</sup>	N/mm <sup>2</sup>	N/mm <sup>2</sup>	

## ○運搬・打込み・締固め

打込み日	2020/09/10		天気	晴	下側ワ打込み日	晴
型枠種類	鋼製型枠・木製型枠		下側ワ打継目処理	ハイウォッシャー		
運搬	現場までの運搬時間	25 分	現場待機時間	5 分	荷卸し時間	15 分/台
	現場内運搬方法	ポンプ(配管なし)	ポンプ圧送距離	15 m	ポンプ車台数	1 台
打込み	開始時刻	08:40	終了時刻	11:30		
	リフト高	1.8 m	打込み量	30.0 m <sup>3</sup>	打込み速度	0.6 m/h
締固め	ハイレタ台数	3 台	ハイレタ人数	3 人	ハイレタ予備	2 台
	ホース筒先	1 人				

## ○コンクリート温度履歴

初期温度	30.9 °C	最高温度	50.8 °C	温度上昇量	19.9 °C
最高温度に到達した時間	28 時間後				

## ○養生

脱型日	2020/09/23		残置期間	13 日
養生方法	型枠面	ブルーシート		
	打込み面	養生マット		
養生(湿潤状態)期間	3 日			

## コンクリート打込み管理表 (温度計測その1)

## ○基本情報

路線・河川・地区等	(主) 水上片品線	工期	2020/03/26	～	2020/12/23
工事名	補助公共社会資本総合整備(防災・安全)(R1補正) スノーシェッド下部工			工区	
構造物名	戸倉3工区ロックシェッド				
構造物詳細	3ブロック山側躯体工	リフト名	3リフト		

日時	天気	計測時刻	コンクリート温度	養生温度	備考
2020/09/10 (木)		13:00	30.9 °C	22.7 °C	
2020/09/11 (金)	朝	09:00	49.3 °C	19.7 °C	
	昼	13:00	50.1 °C	24.4 °C	
	夕	17:00	50.8 °C	21.5 °C	
2020/09/12 (土)	朝	09:00	49.1 °C	20.1 °C	
	昼	13:00	48.7 °C	21.6 °C	
	夕	17:00	48.8 °C	20.4 °C	
2020/09/13 (日)	朝	09:00	43.7 °C	20.1 °C	
	昼	13:00	41.6 °C	20.2 °C	
	夕	17:00	42.6 °C	19.7 °C	
2020/09/14 (月)	朝	09:00	38.6 °C	18.7 °C	
	昼	13:00	37.2 °C	21.2 °C	
	夕	17:00	35.8 °C	18.8 °C	
2020/09/15 (火)	朝	09:00	31.9 °C	17.3 °C	
	昼	13:00	32.0 °C	20.1 °C	
	夕	17:00	31.8 °C	18.7 °C	
2020/09/16 (水)	朝	09:00	29.2 °C	19.5 °C	
	昼	13:00	29.3 °C	20.6 °C	
	夕	17:00	29.5 °C	19.3 °C	
2020/09/17 (木)	朝	09:00	26.4 °C	19.4 °C	
	昼	13:00	27.1 °C	21.4 °C	
	夕	17:00	25.7 °C	20.6 °C	
2020/09/18 (金)	朝	09:00	25.2 °C	19.6 °C	
	昼	13:00	24.7 °C	21.4 °C	
	夕	17:00	25.2 °C	20.2 °C	
2020/09/19 (土)	朝	09:00	24.6 °C	18.5 °C	
	昼	13:00	24.5 °C	20.3 °C	
	夕	17:00	24.1 °C	16.7 °C	
2020/09/20 (日)	朝	09:00	23.4 °C	14.3 °C	
	昼	13:00	23.0 °C	17.1 °C	
	夕	17:00	22.9 °C	16.6 °C	
2020/09/21 (月)	朝	09:00	21.9 °C	16.4 °C	
	昼	13:00	20.8 °C	18.0 °C	
	夕	17:00	22.2 °C	15.8 °C	
2020/09/22 (火)	朝	09:00	21.6 °C	16.2 °C	
	昼	13:00	20.6 °C	19.2 °C	
	夕	17:00	20.2 °C	16.2 °C	
2020/09/23 (水)	朝	09:00	20.7 °C	16.1 °C	脱型
	昼	13:00	20.7 °C	19.2 °C	
	夕	17:00	19.5 °C	16.6 °C	
2020/09/24	朝	09:00	19.3 °C	14.3 °C	
	昼	13:00	19.5 °C	17.7 °C	
	夕	17:00	19.5 °C	15.8 °C	
2020/09/25 (金)	朝	09:00	18.2 °C	16.1 °C	
	昼	13:00	18.3 °C	15.2 °C	
	夕	17:00	18.9 °C	14.4 °C	
2020/09/26 (土)	朝	09:00	17.6 °C	15.7 °C	
	昼	13:00	17.5 °C	15.1 °C	
	夕	17:00	17.2 °C	15.0 °C	
2020/09/27 (日)	朝	09:00	16.9 °C	14.6 °C	
	昼	13:00	16.8 °C	17.4 °C	
	夕	17:00	16.2 °C	14.2 °C	

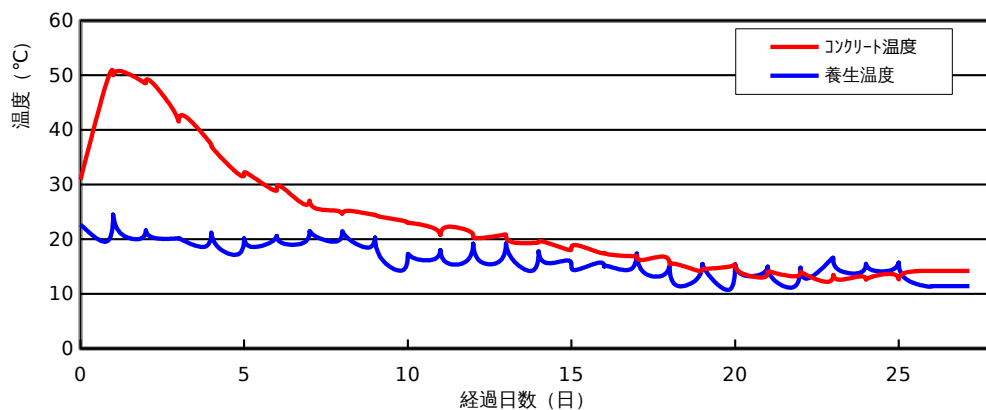
コンクリート打込み管理表 (温度計測その2)

○基本情報

路線・河川・地区等	(主) 水上片品線	工期	2020/03/26	~	2020/12/23
工事名	補助公共社会資本総合整備(防災・安全)(雪寒)(R1補正) スノーシェッド下部工			工区	
構造物名	戸倉3工区ロックシェッド				
構造物詳細	3ブロック山側躯体工	リフト名	3リフト		

日時	天気	計測時刻	コンクリート温度	養生温度	備考
2020/09/28 (月)	朝	09:00	16.8 °C	13.5 °C	
	昼	13:00	15.5 °C	15.1 °C	
	夕	17:00	15.5 °C	11.7 °C	
2020/09/29 (火)	朝	09:00	14.3 °C	12.7 °C	
	昼	13:00	14.4 °C	15.4 °C	
	夕	17:00	14.6 °C	13.7 °C	
2020/09/30 (水)	朝	09:00	15.0 °C	10.8 °C	
	昼	13:00	15.3 °C	15.2 °C	
	夕	17:00	13.9 °C	13.7 °C	
2020/10/01 (木)	朝	09:00	13.0 °C	13.7 °C	
	昼	13:00	13.9 °C	15.0 °C	
	夕	17:00	13.9 °C	12.7 °C	
2020/10/02 (金)	朝	09:00	13.2 °C	11.4 °C	
	昼	13:00	14.0 °C	14.8 °C	
	夕	17:00	13.5 °C	12.8 °C	
2020/10/03 (土)	朝	09:00	12.2 °C	15.7 °C	
	昼	13:00	13.4 °C	16.4 °C	
	夕	17:00	12.6 °C	14.4 °C	
2020/10/04 (日)	朝	09:00	13.2 °C	13.9 °C	
	昼	13:00	12.6 °C	15.5 °C	
	夕	17:00	13.1 °C	14.4 °C	
2020/10/05 (月)	朝	09:00	13.6 °C	14.5 °C	
	昼	13:00	12.7 °C	15.7 °C	
	夕	17:00	13.8 °C	13.0 °C	
2020/10/06 (火)	朝	09:00	14.2 °C	11.4 °C	
	昼	13:00	°C	°C	
	夕	17:00	°C	°C	
2020/10/07 (水)	朝	09:00	°C	°C	
	昼	13:00	°C	°C	
	夕	17:00	°C	°C	

コンクリート温度・養生温度計測結果



ひび割れ調査票 (その1)

○基本情報

路線・河川・地区等	(主) 水上片品線	工期	2020/03/26	~	2020/12/23
工事名	補助公共社会資本総合整備(防災・安全)(雪寒)(R1補正) スノーシェッド下部工			工区	
構造物名	戸倉3工区ロックシェッド				
構造物詳細	3ブロック山側躯体工	リフト名	3リフト		

○ひび割れの有無

ひび割れの有無	無
---------	---

○ひび割れ概要

ひび割れ調査票 (その2)

○基本情報

路線・河川・地区等	(主) 水上片品線	工期	2020/03/26	~	2020/12/23
工事名	補助公共社会資本総合整備(防災・安全)(R1補正) スノーシェッド下部工			工区	
構造物名	戸倉3工区ロックシェッド				
構造物詳細	3ブロック山側躯体工	リフト名	3リフト		

○ひび割れ状況

ひび割れ	No.	No.1	No.2	No.3	No.4	No.5	No.6	No.7	No.8	No.9	No.10	No.11
	位置											
	形状											
	方向											
調査日												
	備考											
補修	補修の有無											
	補修日											
	補修方法											
	備考											

## 設計，施工対比確認表（その1）

## ○基本情報

路線・河川・地区等	(主) 水上片品線	工期	2020/03/26	～	2020/12/23
工事名	補助公共社会資本総合整備(防災・安全)(R1補正) スノーシェッド下部工			工区	
構造物名	戸倉3工区ロックシェッド				
構造物詳細	3ブロック山側躯体工	リフト名	3リフト		

## ○確実な充填

項目	設計	施工	備考
最小鉄筋間隔	mm	mm	打込みに影響するもの
最小スランプ	cm	cm	設計値/想定値
発注スランプ	cm	cm	設計値/実際
流動化剤の後添加有無		無	
打込み時の一時鉄筋移動		無	
コンクリートの施工性		普通	施工者の評価
初期欠陥の有無/程度	豆板	無	有無/程度
	コールトジョイント	無	
	沈みひび割れ	無	
補修の有無/方法		無	有無/方法

## ○ひび割れ抑制

項目	設計	施工	備考	
温度ひび割れ検討		対象外	対象/対象外	
温度ひび割れ幅の限界値	mm	mm		
照査方法				
条件	打込み時期	9/10/2020		
	打込み温度	25		
	外気温	20.2		
	リフト高	m	1.800 m	
	セメントの種類		高炉B種	
	断熱温度上昇特性			
結果	ひび割れ指数			
	最大ひび割れ幅	mm	mm	
	最高温度	℃	50.8℃	
	ひび割れ抑制対策			
	補修の有無/方法		無	有無/方法

## ○かぶり（厚さ）の確保

項目	設計	施工	備考
最小かぶり <sup>*1</sup>	mm	97.5 mm	
誤差の想定値 <sup>*2</sup>	mm	mm	

\*1：施工は非破壊試験による実測値

\*2：施工は非破壊試験の測定誤差の想定値

## 設計，施工対比確認表（その2）

## ○基本情報

路線・河川・地区等	(主) 水上片品線	工期	2020/03/26	～	2020/12/23
工事名	補助公共社会資本総合整備(防災・安全)(R1補正) スノーシェッド下部工			工区	
構造物名	戸倉3工区ロックシェッド				
構造物詳細	3ブロック山側躯体工	リフト名	3リフト		

## ○密実性確保

項目	設計	施工	備考
環境条件			
セメントの種類		高炉B種	
水セメント比		54	
空気量	%	4.5%	
養生方法		一般養生	

## ○排水・防水対策

項目	設計	施工	備考
防水対策の有無		無	
セメントの種類		高炉B種	