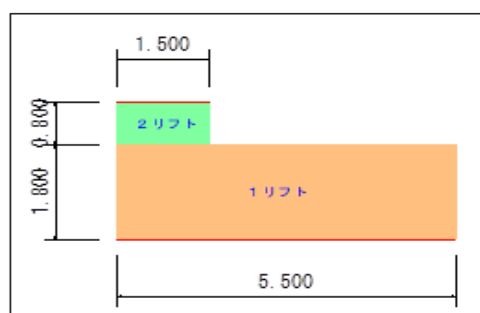
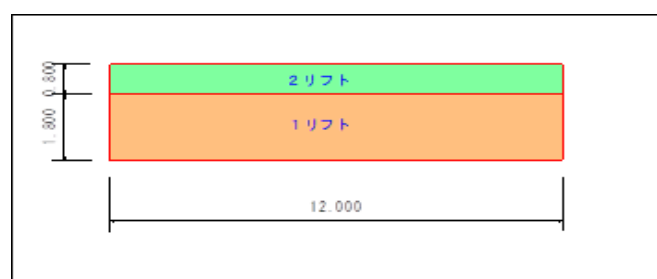


リフト図

○基本情報

発注者(事務所名)	沼田土木事務所	受注者	光井工業株式会社		
路線・河川・地区等	(主) 水上片品線	工期	2020/03/26	~ 2020/12/23	
工事名	補助公共社会資本総合整備(防災・安全)(雪寒)(R1補正)下部工			工区	
施工場所	利根郡片品村大字戸倉3工区	緯度	36°51'05"	経度	139°13'51"
構造物名	戸倉3工区ロックシェッド				
構造物詳細	2ブロック谷側躯体工	リフト名	2リフト		

打込みリフト図



○構造

構造物種類	擁壁
構造形式	RC構造
打込み部位	底版

○寸法

厚さ	0.800 m
長さ(幅)	12.00 m

○配筋

主鉄筋	前面	D13 @125
	背面	D13 @125
配力筋	前面	D13 @125
	背面	D13 @250
設計純かぶり		137mm
申し送り事項		

○ひび割れ抑制対策

補強鉄筋	
配筋状況(タイプA)	
タイプA段数	段
配筋状況(タイプB)	
誘発目地間隔	m
膨張材	kg/m ³
その他の対策	

○鉄筋比

鉄筋比(対策前)	0.170 %
鉄筋比(実施)	0.170 %

リフトID 009-003-02

コンクリート打込み管理表

○基本情報

路線・河川・地区等	(主) 水上片品線	工期	2020/03/26	～	2020/12/23
工事名	補助公共社会資本総合整備(防災・安全)(雪寒)(R1補正)下部工			工区	
構造物名	戸倉3工区ロックシェッド				
構造物詳細	2ブロック谷側躯体工	リフト名	2リフト		

○コンクリート

材料・配合	呼び強度	24 N/mm ²	スランプ	12 cm	骨材最大寸法	25 mm
	水セメント比	54 %	単位セメント量	304 kg/m ³		
	セメント種類	高炉B種	セメント会社	デンカ株式会社		
	混和剤	AE減水剤	混和材			
	生コン工場	東亜生コンクリート株式会社				
品質管理試験	試料採取時期	打込み開始時	150m ³ 打込み時又は午後	300m ³ 打込み時	試験許容値	
	スランプ	12.5 cm	cm	cm		
	空気量	4.8 %	%	%		
	塩化物イオン量	0.023 kg/m ³	kg/m ³	kg/m ³	kg/m ³	kg/m ³ 以下
	コンクリート温度	23.0 °C	°C	°C		
	打込み時外気温	20.0 °C	°C	°C		
	7日強度	17.3 N/mm ²	N/mm ²	N/mm ²	N/mm ²	
	28日強度	30.6 N/mm ²	N/mm ²	N/mm ²	N/mm ²	

○運搬・打込み・締固め

打込み日	2020/07/02		天気	曇り	下側ワ打込み日	2020/06/26
型枠種類	鋼製型枠・木製型枠		下側ワ打継目処理	ハイウォッシャー		
運搬	現場までの運搬時間	25 分	現場待機時間	5 分	荷卸し時間	30 分/台
	現場内運搬方法	ポンプ(配管なし)	ポンプ圧送距離	15 m	ポンプ車台数	1 台
打込み	開始時刻	08:40	終了時刻	10:40		
	リフト高	0.8 m	打込み量	13.0 m ³	打込み速度	0.4 m/h
締固め	ハイレタ台数	2 台	ハイレタ人数	2 人	ハイレタ予備	2 台
	ホース筒先	1 人				

○コンクリート温度履歴

初期温度	27.7 °C	最高温度	41.8 °C	温度上昇量	14.1 °C
最高温度に到達した時間	14 時間後				

○養生

脱型日	2020/07/08		残置期間	6 日
養生方法	型枠面	ブルーシート		
	打込み面	湿潤養生マット		
養生(湿潤状態)期間	5 日			

コンクリート打込み管理表 (温度計測その1)

○基本情報

路線・河川・地区等	(主) 水上片品線	工期	2020/03/26	～	2020/12/23
工事名	補助公共社会資本総合整備(防災・安全)(R1補正)下部工			工区	
構造物名	戸倉3工区ロックシェッド				
構造物詳細	2ブロック谷側躯体工	リフト名	2リフト		

日時	天気	計測時刻	コンクリート温度	養生温度	備考
2020/07/02 (木)		12:00	27.7 °C	22.2 °C	
2020/07/03 (金)	朝	09:00	41.0 °C	19.6 °C	
	昼	13:00	40.3 °C	20.8 °C	
	夕	17:00	39.9 °C	19.1 °C	
2020/07/04 (土)	朝	09:00	31.6 °C	16.4 °C	
	昼	13:00	29.3 °C	18.3 °C	
	夕	17:00	29.4 °C	20.0 °C	
2020/07/05 (日)	朝	09:00	26.6 °C	19.3 °C	
	昼	13:00	26.1 °C	20.6 °C	
	夕	17:00	26.2 °C	19.7 °C	
2020/07/06 (月)	朝	09:00	24.9 °C	18.2 °C	
	昼	13:00	23.4 °C	18.9 °C	
	夕	17:00	24.1 °C	19.3 °C	
2020/07/07 (火)	朝	09:00	23.4 °C	20.6 °C	
	昼	13:00	23.5 °C	20.4 °C	
	夕	17:00	23.2 °C	19.7 °C	
2020/07/08 (水)	朝	09:00	22.0 °C	18.4 °C	脱 型
	昼	13:00	22.3 °C	22.2 °C	
	夕	17:00	22.0 °C	20.2 °C	
2020/07/09 (木)	朝	09:00	21.1 °C	18.2 °C	7日強度 17.3N/mm2
	昼	13:00	21.0 °C	20.2 °C	
	夕	17:00	21.4 °C	21.2 °C	
2020/07/10 (金)	朝	09:00	21.7 °C	20.2 °C	
	昼	13:00	21.6 °C	20.7 °C	
	夕	17:00	22.4 °C	20.8 °C	
2020/07/11 (土)	朝	09:00	22.0 °C	18.5 °C	
	昼	13:00	21.0 °C	20.0 °C	
	夕	17:00	21.8 °C	20.9 °C	
2020/07/12 (日)	朝	09:00	20.8 °C	24.0 °C	
	昼	13:00	21.5 °C	24.1 °C	
	夕	17:00	21.4 °C	18.7 °C	
2020/07/13 (月)	朝	09:00	21.1 °C	19.1 °C	
	昼	13:00	21.6 °C	21.6 °C	
	夕	17:00	21.7 °C	17.6 °C	
2020/07/14 (火)	朝	09:00	20.4 °C	16.1 °C	
	昼	13:00	20.9 °C	17.2 °C	
	夕	17:00	21.1 °C	18.5 °C	
2020/07/15 (水)	朝	09:00	21.9 °C	17.1 °C	
	昼	13:00	20.8 °C	17.9 °C	
	夕	17:00	21.3 °C	17.0 °C	
2020/07/16	朝	09:00	20.7 °C	17.3 °C	
	昼	13:00	20.2 °C	21.9 °C	
	夕	17:00	20.7 °C	19.1 °C	
2020/07/17 (金)	朝	09:00	21.1 °C	17.4 °C	
	昼	13:00	20.5 °C	18.0 °C	
	夕	17:00	20.9 °C	18.0 °C	
2020/07/18 (土)	朝	09:00	21.2 °C	16.9 °C	
	昼	13:00	20.0 °C	24.9 °C	
	夕	17:00	20.2 °C	19.6 °C	
2020/07/19 (日)	朝	09:00	20.7 °C	23.7 °C	
	昼	13:00	21.2 °C	25.5 °C	
	夕	17:00	22.5 °C	24.8 °C	

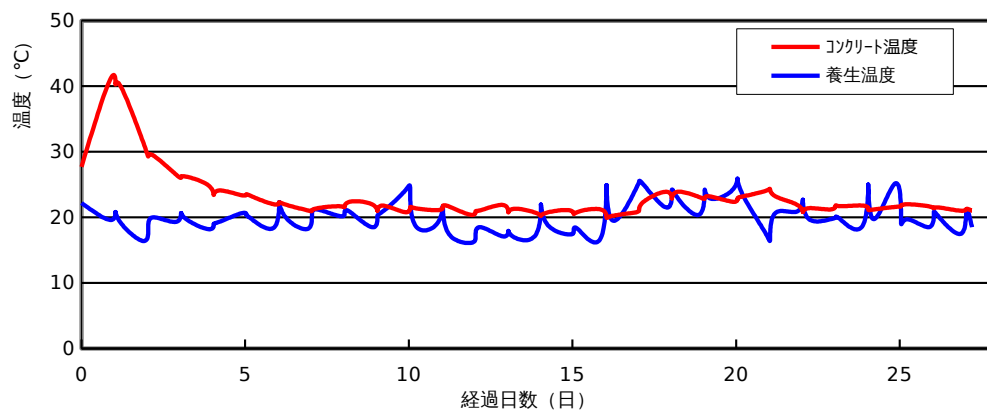
コンクリート打込み管理表 (温度計測その2)

○基本情報

路線・河川・地区等	(主) 水上片品線	工期	2020/03/26	~	2020/12/23
工事名	補助公共社会資本総合整備(防災・安全)(雪寒)(R1補正)下部工			工区	
構造物名	戸倉3工区ロックシェッド				
構造物詳細	2ブロック谷側躯体工	リフト名	2リフト		

日時	天気	計測時刻	コンクリート温度	養生温度	備考
2020/07/20 (月)	朝	09:00	23.9 °C	21.5 °C	
	昼	13:00	22.9 °C	23.9 °C	
	夕	17:00	23.9 °C	23.0 °C	
2020/07/21 (火)	朝	09:00	23.1 °C	20.4 °C	
	昼	13:00	22.9 °C	24.1 °C	
	夕	17:00	23.2 °C	22.9 °C	
2020/07/22 (水)	朝	09:00	22.4 °C	24.1 °C	
	昼	13:00	22.8 °C	25.9 °C	
	夕	17:00	23.2 °C	23.4 °C	
2020/07/23 (木)	朝	09:00	24.0 °C	17.8 °C	
	昼	13:00	24.3 °C	16.9 °C	
	夕	17:00	23.2 °C	20.7 °C	
2020/07/24 (金)	朝	09:00	21.9 °C	20.9 °C	
	昼	13:00	20.8 °C	22.7 °C	
	夕	17:00	21.4 °C	19.8 °C	
2020/07/25 (土)	朝	09:00	21.2 °C	19.7 °C	
	昼	13:00	21.8 °C	20.0 °C	
	夕	17:00	21.7 °C	19.6 °C	
2020/07/26 (日)	朝	09:00	21.8 °C	18.8 °C	
	昼	13:00	21.2 °C	25.0 °C	
	夕	17:00	21.2 °C	19.7 °C	
2020/07/27 (月)	朝	09:00	21.6 °C	25.2 °C	
	昼	13:00	21.7 °C	19.6 °C	
	夕	17:00	22.0 °C	19.7 °C	
2020/07/28 (火)	朝	09:00	21.7 °C	18.5 °C	
	昼	13:00	21.4 °C	20.5 °C	
	夕	17:00	21.5 °C	20.0 °C	
2020/07/29 (水)	朝	09:00	21.0 °C	17.5 °C	
	昼	13:00	21.3 °C	21.0 °C	
	夕	17:00	21.0 °C	18.5 °C	

コンクリート温度・養生温度計測結果



ひび割れ調査票 (その1)

○基本情報

路線・河川・地区等	(主) 水上片品線	工期	2020/03/26	~	2020/12/23
工事名	補助公共社会資本総合整備(防災・安全)(雪寒)(R1補正)下部工				工区
構造物名	戸倉3工区ロックシェッド				
構造物詳細	2ブロック谷側躯体工	リフト名	2リフト		

○ひび割れの有無

ひび割れの有無	無
---------	---

○ひび割れ概要

ひび割れ調査票 (その2)

○基本情報

路線・河川・地区等	(主) 水上片品線	工期	2020/03/26	~	2020/12/23
工事名	補助公共社会資本総合整備(防災・安全)(R1補正)下部工				工区
構造物名	戸倉3工区ロックシェッド				
構造物詳細	2ブロック谷側躯体工	リフト名	2リフト		

○ひび割れ状況

ひび割れ	No.	No.1	No.2	No.3	No.4	No.5	No.6	No.7	No.8	No.9	No.10	No.11
	位置											
	形状											
	方向											
調査日												
		備考										
補修	補修の有無											
	補修日											
	補修方法											
	備考											

設計，施工対比確認表（その1）

○基本情報

路線・河川・地区等	(主) 水上片品線	工期	2020/03/26	～	2020/12/23
工事名	補助公共社会資本総合整備(防災・安全)(R1補正)下部工			工区	
構造物名	戸倉3工区ロックシェッド				
構造物詳細	2ブロック谷側躯体工	リフト名	2リフト		

○確実な充填

項目	設計	施工	備考
最小鉄筋間隔	mm	118 mm	打込みに影響するもの
最小スランプ	cm	12.5 cm	設計値/想定値
発注スランプ	cm	12.0 cm	設計値/実際
流動化剤の後添加有無		無	
打込み時の一時鉄筋移動		無	
コンクリートの施工性		普通	施工者の評価
初期欠陥の有無/程度	豆板	無	有無/程度
	コールトジョイント	無	
	沈みひび割れ	無	
補修の有無/方法		無	有無/方法

○ひび割れ抑制

項目	設計	施工	備考	
温度ひび割れ検討		対象外	対象/対象外	
温度ひび割れ幅の限界値	mm	mm		
照査方法				
条件	打込み時期	7/2/2020		
	打込み温度	23		
	外気温	20		
	リフト高	m	0.800 m	
	セメントの種類		高炉B種	
	断熱温度上昇特性			
結果	ひび割れ指数			
	最大ひび割れ幅	mm	mm	
	最高温度	℃	41.8℃	
	ひび割れ抑制対策			
	補修の有無/方法		無	有無/方法

○かぶり（厚さ）の確保

項目	設計	施工	備考
最小かぶり ^{*1}	mm	137 mm	
誤差の想定値 ^{*2}	mm	mm	

*1：施工は非破壊試験による実測値

*2：施工は非破壊試験の測定誤差の想定値

設計，施工対比確認表（その2）

○基本情報

路線・河川・地区等	(主) 水上片品線	工期	2020/03/26	～	2020/12/23
工事名	補助公共社会資本総合整備(防災・安全)(R1補正)下部工			工区	
構造物名	戸倉3工区ロックシェッド				
構造物詳細	2ブロック谷側躯体工	リフト名	2リフト		

○密実性確保

項目	設計	施工	備考
環境条件			
セメントの種類		高炉B種	
水セメント比		54	
空気量	%	4.8%	
養生方法		一般養生	

○排水・防水対策

項目	設計	施工	備考
防水対策の有無		無	
セメントの種類		高炉B種	