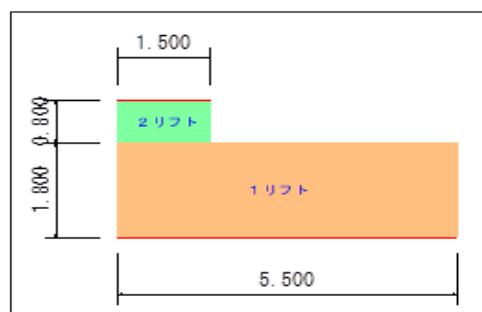
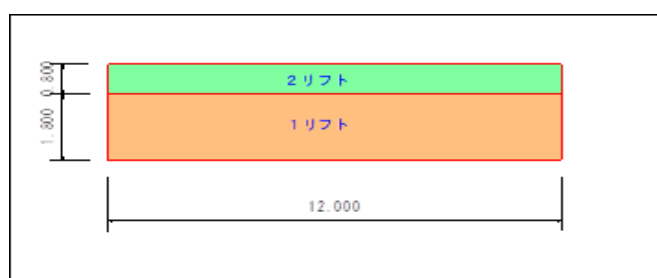


## リフト図

## ○基本情報

発注者(事務所名)	沼田土木事務所	受注者	光井工業株式会社	
路線・河川・地区等	(主) 水上片品線	工期	2020/03/26	~ 2020/12/23
工事名	補助公共社会資本総合整備(防災・安全)(雪寒)(R1補正)下部工			工区
施工場所	利根郡片品村大字戸倉3工区	緯度	36°51'05"	経度
構造物名	戸倉3工区ロックシェッド			
構造物詳細	2ブロック山側躯体工	リフト名	1リフト	

## 打込みリフト図



## ○構造

構造物種類	擁壁
構造形式	RC構造
打込み部位	底版

## ○寸法

厚さ	1.800 m
長さ(幅)	5.50 m

## ○配筋

主鉄筋	前面	D25 @125
	背面	D25 @125
配力筋	前面	D29 @125
	背面	D13 @250
設計純かぶり		124.5mm
申し送り事項		

## ○ひび割れ抑制対策

補強鉄筋	
配筋状況(タイプA)	
タイプA段数	段
配筋状況(タイプB)	
誘発目地間隔	m
膨張材	kg/m <sup>3</sup>
その他の対策	

## ○鉄筋比

鉄筋比(対策前)	0.587 %
鉄筋比(実施)	0.587 %

リフトID 009-003-01

## コンクリート打込み管理表

## ○基本情報

路線・河川・地区等	(主) 水上片品線	工期	2020/03/26	～	2020/12/23
工事名	補助公共社会資本総合整備(防災・安全)(雪寒)(R1補正)下部工			工区	
構造物名	戸倉3工区ロックシェッド				
構造物詳細	2ブロック山側躯体工	リフト名	1リフト		

## ○コンクリート

材料・配合	呼び強度	24 N/mm <sup>2</sup>	スランプ	12 cm	骨材最大寸法	25 mm
	水セメント比	54 %	単位セメント量	304 kg/m <sup>3</sup>		
	セメント種類	高炉B種	セメント会社	デンカ株式会社		
	混和剤	AE減水剤	混和材			
	生コン工場	東亜生コンクリート株式会社				
品質管理試験	試料採取時期	打込み開始時	150m <sup>3</sup> 打込み時又は午後	300m <sup>3</sup> 打込み時	試験許容値	
	スランプ	13.0 cm	12.0 cm	cm		
	空気量	4.5 %	4.7 %	%		
	塩化物イオン量	0.022 kg/m <sup>3</sup>	kg/m <sup>3</sup>	kg/m <sup>3</sup>	kg/m <sup>3</sup> 以下	
	コンクリート温度	22.0 °C	24.0 °C	°C		
	打込み時外気温	19.0 °C	23.0 °C	°C		
	7日強度	16.7 N/mm <sup>2</sup>	16.4 N/mm <sup>2</sup>	N/mm <sup>2</sup>		
	28日強度	33.6 N/mm <sup>2</sup>	29.9 N/mm <sup>2</sup>	N/mm <sup>2</sup>		

## ○運搬・打込み・締固め

打込み日	2020/06/26		天気	曇り	下側ワ打込み日	
型枠種類	鋼製型枠・木製型枠		下側ワ打継目処理			
運搬	現場までの運搬時間	25 分	現場待機時間	5 分	荷卸し時間	10 分/台
	現場内運搬方法	ポンプ(配管なし)	ポンプ圧送距離	15 m	ポンプ車台数	1 台
打込み	開始時刻	08:10	終了時刻	13:20		
	リフト高	1.8 m	打込み量	118.0 m <sup>3</sup>	打込み速度	0.4 m/h
締固め	ハイレータ台数	3 台	ハイレータ人数	3 人	ハイレータ予備	1 台
	ホース筒先	1 人				

## ○コンクリート温度履歴

初期温度	31.3 °C	最高温度	44.8 °C	温度上昇量	13.5 °C
最高温度に到達した時間	30 時間後				

## ○養生

脱型日	2020/07/08		残置期間	12 日
養生方法	型枠面	無		
	打込み面	湿潤養生マット		
養生(湿潤状態)期間	5 日			

## コンクリート打込み管理表 (温度計測その1)

## ○基本情報

路線・河川・地区等	(主) 水上片品線	工期	2020/03/26	～	2020/12/23
工事名	補助公共社会資本総合整備(防災・安全)(R1補正)下部工			工区	
構造物名	戸倉3工区ロックシェッド				
構造物詳細	2ブロック山側躯体工	リフト名	1リフト		

日時	天気	計測時刻	コンクリート温度	養生温度	備考
2020/06/26 (金)		17:00	31.3 °C	19.8 °C	
2020/06/27 (土)	朝	09:00	40.1 °C	19.6 °C	
	昼	13:00	41.8 °C	25.1 °C	
	夕	17:00	43.1 °C	21.7 °C	
2020/06/28 (日)	朝	09:00	43.1 °C	15.8 °C	
	昼	13:00	43.1 °C	21.0 °C	
	夕	17:00	43.2 °C	18.7 °C	
2020/06/29 (月)	朝	09:00	39.5 °C	15.9 °C	
	昼	13:00	40.0 °C	22.8 °C	
	夕	17:00	38.6 °C	19.6 °C	
2020/06/30 (火)	朝	09:00	36.3 °C	17.8 °C	
	昼	13:00	35.4 °C	16.3 °C	
	夕	17:00	34.6 °C	17.3 °C	
2020/07/01 (水)	朝	09:00	31.6 °C	18.6 °C	
	昼	13:00	29.9 °C	21.6 °C	
	夕	17:00	32.3 °C	20.2 °C	
2020/07/02 (木)	朝	09:00	30.6 °C	21.6 °C	
	昼	13:00	28.1 °C	26.5 °C	
	夕	17:00	28.7 °C	21.3 °C	
2020/07/03 (金)	朝	09:00	30.8 °C	19.6 °C	7日強度 16.7N/mm <sup>2</sup>
	昼	13:00	32.0 °C	20.8 °C	
	夕	17:00	31.9 °C	19.1 °C	
2020/07/04 (土)	朝	09:00	32.9 °C	16.4 °C	
	昼	13:00	32.5 °C	18.3 °C	
	夕	17:00	31.2 °C	20.0 °C	
2020/07/05 (日)	朝	09:00	31.3 °C	19.3 °C	
	昼	13:00	31.7 °C	20.6 °C	
	夕	17:00	30.4 °C	19.7 °C	
2020/07/06 (月)	朝	09:00	29.8 °C	18.2 °C	
	昼	13:00	29.2 °C	18.9 °C	
	夕	17:00	28.9 °C	19.3 °C	
2020/07/07 (火)	朝	09:00	27.8 °C	20.6 °C	
	昼	13:00	27.6 °C	20.4 °C	
	夕	17:00	27.3 °C	19.7 °C	
2020/07/08 (水)	朝	09:00	26.7 °C	18.4 °C	脱 型
	昼	13:00	26.5 °C	22.2 °C	
	夕	17:00	26.0 °C	20.2 °C	
2020/07/09 (木)	朝	09:00	25.1 °C	18.2 °C	
	昼	13:00	25.1 °C	20.2 °C	
	夕	17:00	24.9 °C	21.2 °C	
2020/07/10	朝	09:00	24.4 °C	20.2 °C	
	昼	13:00	24.4 °C	20.7 °C	
	夕	17:00	24.2 °C	20.8 °C	
2020/07/11 (土)	朝	09:00	23.9 °C	18.5 °C	
	昼	13:00	24.3 °C	20.0 °C	
	夕	17:00	23.9 °C	20.9 °C	
2020/07/12 (日)	朝	09:00	23.8 °C	24.0 °C	
	昼	13:00	23.8 °C	24.1 °C	
	夕	17:00	24.0 °C	18.7 °C	
2020/07/13 (月)	朝	09:00	23.9 °C	19.1 °C	
	昼	13:00	23.9 °C	21.6 °C	
	夕	17:00	24.2 °C	17.6 °C	

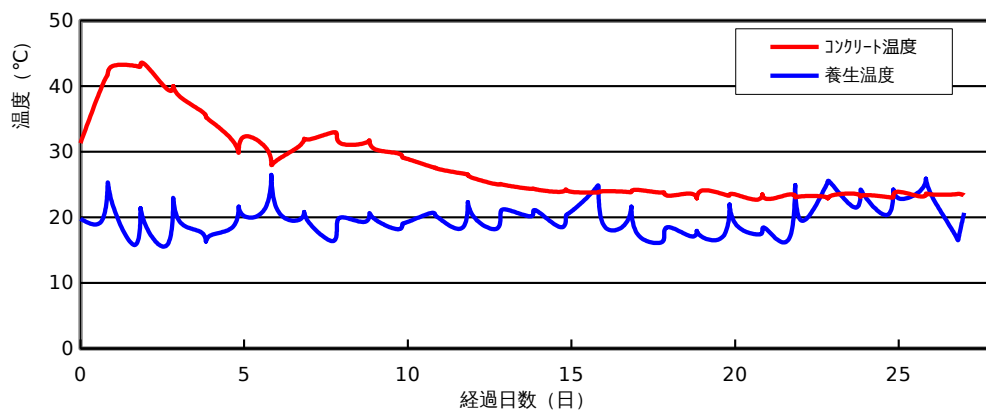
コンクリート打込み管理表 (温度計測その2)

○基本情報

路線・河川・地区等	(主) 水上片品線	工期	2020/03/26	~	2020/12/23
工事名	補助公共社会資本総合整備(防災・安全)(雪寒)(R1補正)下部工			工区	
構造物名	戸倉3工区ロックシェッド				
構造物詳細	2ブロック山側躯体工	リフト名	1リフト		

日時	天気	計測時刻	コンクリート温度	養生温度	備考
2020/07/14 (火)	朝	09:00	23.8 °C	16.1 °C	
	昼	13:00	23.8 °C	17.2 °C	
	夕	17:00	23.3 °C	18.5 °C	
2020/07/15 (水)	朝	09:00	23.6 °C	17.1 °C	
	昼	13:00	22.9 °C	17.9 °C	
	夕	17:00	24.1 °C	17.0 °C	
2020/07/16 (木)	朝	09:00	23.5 °C	17.3 °C	
	昼	13:00	23.4 °C	21.9 °C	
	夕	17:00	23.5 °C	19.1 °C	
2020/07/17 (金)	朝	09:00	22.7 °C	17.4 °C	
	昼	13:00	23.5 °C	18.0 °C	
	夕	17:00	22.8 °C	18.0 °C	
2020/07/18 (土)	朝	09:00	23.5 °C	16.9 °C	
	昼	13:00	23.1 °C	24.9 °C	
	夕	17:00	23.2 °C	19.6 °C	
2020/07/19 (日)	朝	09:00	23.2 °C	23.7 °C	
	昼	13:00	22.9 °C	25.5 °C	
	夕	17:00	23.4 °C	24.8 °C	
2020/07/20 (月)	朝	09:00	23.6 °C	21.5 °C	
	昼	13:00	23.2 °C	23.9 °C	
	夕	17:00	23.4 °C	23.0 °C	
2020/07/21 (火)	朝	09:00	23.1 °C	20.4 °C	
	昼	13:00	23.2 °C	24.1 °C	
	夕	17:00	23.9 °C	22.9 °C	
2020/07/22 (水)	朝	09:00	23.2 °C	24.1 °C	22日強度 33.6N/mm <sup>2</sup>
	昼	13:00	23.6 °C	25.9 °C	
	夕	17:00	23.5 °C	23.4 °C	
2020/07/23 (木)	朝	09:00	23.5 °C	17.8 °C	
	昼	13:00	23.6 °C	16.9 °C	
	夕	17:00	23.4 °C	20.7 °C	

コンクリート温度・養生温度計測結果



## ひび割れ調査票 (その1)

## ○基本情報

路線・河川・地区等	(主) 水上片品線	工期	2020/03/26	~	2020/12/23
工事名	補助公共社会資本総合整備(防災・安全)(雪寒)(R1補正)下部工				工区
構造物名	戸倉3工区ロックシェッド				
構造物詳細	2ブロック山側躯体工	リフト名	1リフト		

## ○ひび割れの有無

ひび割れの有無	無
---------	---

## ○ひび割れ概要

ひび割れ調査票 (その2)

○基本情報

路線・河川・地区等	(主) 水上片品線	工期	2020/03/26	~	2020/12/23
工事名	補助公共社会資本総合整備(防災・安全)(R1補正)下部工				工区
構造物名	戸倉3工区ロックシェッド				
構造物詳細	2ブロック山側躯体工	リフト名	1リフト		

○ひび割れ状況

ひび割れ	No.	No.1	No.2	No.3	No.4	No.5	No.6	No.7	No.8	No.9	No.10	No.11
	位置											
	形状											
	方向											
調査日												
		備考										
補修	補修の有無											
	補修日											
	補修方法											
	備考											

## 設計，施工対比確認表（その1）

## ○基本情報

路線・河川・地区等	(主) 水上片品線	工期	2020/03/26	～	2020/12/23
工事名	補助公共社会資本総合整備(防災・安全)(R1補正)下部工			工区	
構造物名	戸倉3工区ロックシェッド				
構造物詳細	2ブロック山側躯体工	リフト名	1リフト		

## ○確実な充填

項目	設計	施工	備考
最小鉄筋間隔	mm	mm	打込みに影響するもの
最小スランブ	cm	13.0 cm	設計値/想定値
発注スランブ	cm	12.0 cm	設計値/実際
流動化剤の後添加有無		無	
打込み時の一時鉄筋移動		無	
コンクリートの施工性		普通	施工者の評価
初期欠陥の有無/程度	豆板	無	有無/程度
	コールトジョイント	無	
	沈みひび割れ	無	
補修の有無/方法		無	有無/方法

## ○ひび割れ抑制

項目	設計	施工	備考	
温度ひび割れ検討		対象外	対象/対象外	
温度ひび割れ幅の限界値	mm	mm		
照査方法				
条件	打込み時期	6/26/2020		
	打込み温度	22		
	外気温	19		
	リフト高	m	1.800 m	
	セメントの種類		高炉B種	
	断熱温度上昇特性			
結果	ひび割れ指数			
	最大ひび割れ幅	mm	mm	
	最高温度	℃	44.8℃	
	ひび割れ抑制対策			
	補修の有無/方法		無	有無/方法

## ○かぶり（厚さ）の確保

項目	設計	施工	備考
最小かぶり <sup>*1</sup>	mm	124.5 mm	
誤差の想定値 <sup>*2</sup>	mm	mm	

\*1：施工は非破壊試験による実測値

\*2：施工は非破壊試験の測定誤差の想定値

## 設計，施工対比確認表（その2）

## ○基本情報

路線・河川・地区等	(主) 水上片品線	工期	2020/03/26	～	2020/12/23
工事名	補助公共社会資本総合整備(防災・安全)(R1補正)下部工			工区	
構造物名	戸倉3工区ロックシェッド				
構造物詳細	2ブロック山側躯体工	リフト名	1リフト		

## ○密実性確保

項目	設計	施工	備考
環境条件			
セメントの種類		高炉B種	
水セメント比		54	
空気量	%	4.5%	
養生方法		一般養生	

## ○排水・防水対策

項目	設計	施工	備考
防水対策の有無		無	
セメントの種類		高炉B種	