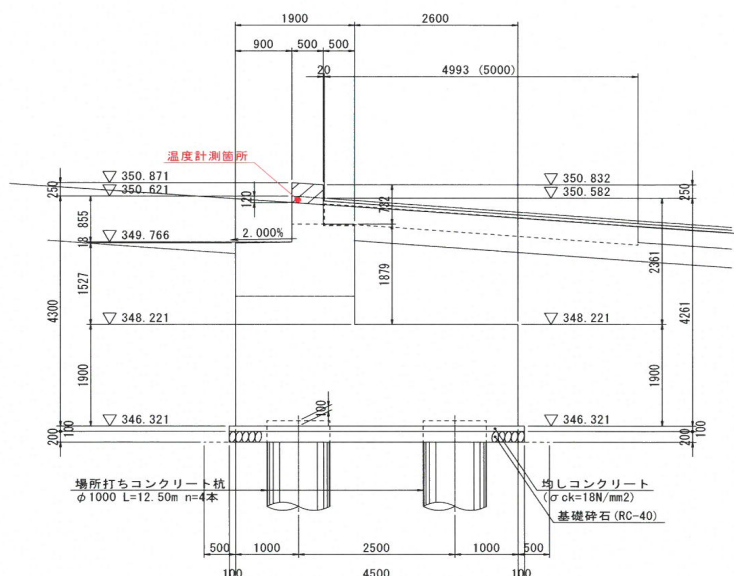


リフト図

○基本情報

発注者(事務所名)	沼田土木事務所	受注者	萬屋建設(株)	
路線・河川・地区等	主要地方道 昭和インター線(森下工区)	工期	2020/07/20	~ 2021/03/25
工事名	補助公共 社会資本総合整備(活力・一般・補正) 側道橋(拡幅橋) 下部工工事	工区	A2側	
施工場所	利根郡昭和村大字椽久保地内	緯度	36°37'4"	経度 139°3'12"
構造物名	側道橋 A2橋台			
構造物詳細	A2橋台	リフト名	胸壁(L5)	

打込みリフト図



○構造

構造物種類	橋台
構造形式	RC構造
打込み部位	胸壁

○寸法

厚さ	0.50 m
長さ(幅)	6.00 m

○配筋

主鉄筋	前面	D16 @250
	背面	D16 @250
配力筋	前面	D13 @200
	背面	D13 @200
設計純かぶり		94
申し送り事項		

○ひび割れ抑制対策

補強鉄筋	---
配筋状況(タイプA)	
タイプA段数	段
配筋状況(タイプB)	D13 @250
誘発目地間隔	m
膨張材	kg/m ³
その他の対策	寒中コンクリート

○鉄筋比

鉄筋比(対策前)	0.137 %
鉄筋比(実施)	0.137 %

リフトID	009-002-05
-------	------------

コンクリート打込み管理表

○基本情報

路線・河川・地区等	主要地方道 昭和インター線(森下工区)	工期	2020/07/20	～	2021/03/25
工事名	補助公共 社会資本総合整備(活力・一般・補正) 側道橋 (拡幅橋) 下部工工事	工区	A2側		
構造物名	側道橋 A2橋台				
構造物詳細	A2橋台	リフト名	胸壁(L5)		

○コンクリート

材料・配合	呼び強度	24 N/mm ²	スラブ	12 cm	骨材最大寸法	25 mm
	水セメント比	54 %	単位セメント量	295 kg/m ³		
	セメント種類	高炉B種	セメント会社	宇部三菱セメント株式会社		
	混和剤	AE減水剤	混和材	---		
	生コン工場	建設生コン株式会社				
品質管理試験	試料採取時期	打込み開始時	150m ³ 打込み時又は午後	300m ³ 打込み時	試験許容値	
	スラブ	10.5 cm	cm	cm	12±2.5cm	
	空気量	5.5 %	%	%	4.5±1.5%	
	塩化物イオン量	0.01 kg/m ³	kg/m ³	kg/m ³	0.3 kg/m ³ 以下	
	コンクリート温度	7.0 °C	°C	°C		
	打込み時外気温	4.0 °C	°C	°C		
	7日強度	14.3 N/mm ²	N/mm ²	N/mm ²	N/mm ²	
	28日強度	30.1 N/mm ²	N/mm ²	N/mm ²	N/mm ²	

○運搬・打込み・締固め

打込み日	2021/02/26		天気	晴れ	下側リフト打込み日	2021/02/22
型枠種類	化粧合板		下側リフト打継目処理	打継処理材(セボハードナー)		
運搬	現場までの運搬時間	18 分	現場待機時間	9 分	荷卸し時間	8 分/台
	現場内運搬方法	クレーン	ポンプ圧送距離	10 m	ポンプ車台数	1 台
打込み	開始時刻	08:50	終了時刻	08:58		
	リフト高	0.4 m	打込み量	0.2 m ³	打込み速度	0.5 m/h
締固め	バイレタ台数	1 台	バイレタ人数	2 人	バイレタ予備	2 台
	ホース筒先	2 人				

○コンクリート温度履歴

初期温度	10.4 °C	最高温度	11.8 °C	温度上昇量	1.4 °C
最高温度に到達した時間	50 時間後				

○養生

脱型日	2021/03/05		残置期間	7	日
養生方法	型枠面	型枠			
	打込み面	養生マット + 散水			
養生(湿潤状態)期間	3	日			

コンクリート打込み管理表 (温度計測その1)

○基本情報

路線・河川・地区等	主要地方道 昭和インター線(森下工区)	工期	2020/07/20	～	2021/03/25
工事名	補助公共 社会資本総合整備(活力・一般・補正) 側道橋 (拡幅橋) 下部工工事	工区	A2側		
構造物名	側道橋 A2橋台				
構造物詳細	A2橋台	リフト名	胸壁(L5)		

日時	天気	計測時刻	コンクリート温度	外気温	備考
2021/02/26 (金)	晴	14:00	10.4 °C	7.4 °C	
2021/02/27 (土)	朝	09:00	11.2 °C	1.0 °C	湿潤養生 保温養生
	昼	12:00	11.5 °C	3.8 °C	
	夕	16:00	11.7 °C	4.0 °C	
2021/02/28 (日)	朝	09:00	10.8 °C	-2.4 °C	湿潤養生 保温養生
	昼	12:00	10.7 °C	8.3 °C	
	夕	16:00	11.8 °C	9.8 °C	
2021/03/01 (月)	朝	09:00	5.8 °C	1.6 °C	湿潤養生 保温養生
	昼	12:00	6.3 °C	13.5 °C	
	夕	16:00	8.7 °C	14.3 °C	
2021/03/02 (火)	朝	09:00	8.6 °C	6.5 °C	
	昼	12:00	8.9 °C	14.5 °C	
	夕	16:00	9.7 °C	3.6 °C	
2021/03/03 (水)	朝	09:00	5.8 °C	1.4 °C	
	昼	12:00	5.8 °C	4.7 °C	
	夕	16:00	7.1 °C	7.3 °C	
2021/03/04 (木)	朝	09:00	4.5 °C	1.7 °C	
	昼	12:00	°C	°C	
	夕	16:00	°C	°C	
2021/03/05 (金)	朝		°C	°C	強度確認 材齢7日現場 14.3N/mm2
	昼		°C	°C	
	夕		°C	°C	
2021/03/06 (土)	朝		°C	°C	
	昼		°C	°C	
	夕		°C	°C	
2021/03/07 (日)	朝		°C	°C	
	昼		°C	°C	
	夕		°C	°C	
2021/03/08 (月)	朝		°C	°C	
	昼		°C	°C	
	夕		°C	°C	
2021/03/09 (火)	朝		°C	°C	
	昼		°C	°C	
	夕		°C	°C	
2021/03/10 (水)	朝		°C	°C	
	昼		°C	°C	
	夕		°C	°C	
2021/03/11 (木)	朝		°C	°C	
	昼		°C	°C	
	夕		°C	°C	
2021/03/12	朝		°C	°C	
	昼		°C	°C	
	夕		°C	°C	
2021/03/13 (土)	朝		°C	°C	
	昼		°C	°C	
	夕		°C	°C	
2021/03/14 (日)	朝		°C	°C	
	昼		°C	°C	
	夕		°C	°C	
2021/03/15 (月)	朝		°C	°C	
	昼		°C	°C	
	夕		°C	°C	

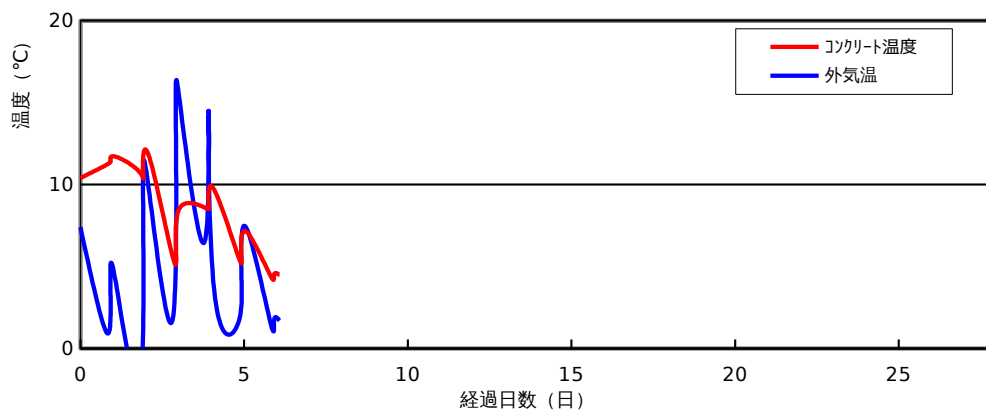
コンクリート打込み管理表 (温度計測その2)

○基本情報

路線・河川・地区等	主要地方道 昭和インター線(森下工区)	工期	2020/07/20	~	2021/03/25
工事名	補助公共 社会資本総合整備(活力・一般・補正) 側道橋 (拡幅橋) 下部工工事	工区	A2側		
構造物名	側道橋 A2橋台				
構造物詳細	A2橋台	リフト名	胸壁(L5)		

日時	天気	計測時刻	コンクリート温度	外気温	備考
2021/03/16 (火)	朝		°C	°C	
	昼		°C	°C	
	夕		°C	°C	
2021/03/17 (水)	朝		°C	°C	
	昼		°C	°C	
	夕		°C	°C	
2021/03/18 (木)	朝		°C	°C	
	昼		°C	°C	
	夕		°C	°C	
2021/03/19 (金)	朝		°C	°C	
	昼		°C	°C	
	夕		°C	°C	
2021/03/20 (土)	朝		°C	°C	
	昼		°C	°C	
	夕		°C	°C	
2021/03/21 (日)	朝		°C	°C	
	昼		°C	°C	
	夕		°C	°C	
2021/03/22 (月)	朝		°C	°C	
	昼		°C	°C	
	夕		°C	°C	
2021/03/23 (火)	朝		°C	°C	
	昼		°C	°C	
	夕		°C	°C	
2021/03/24 (水)	朝		°C	°C	
	昼		°C	°C	
	夕		°C	°C	
2021/03/25 (木)	朝		°C	°C	
	昼		°C	°C	
	夕		°C	°C	

コンクリート温度・外気温計測結果



ひび割れ調査票 (その1)

○基本情報

路線・河川・地区等	主要地方道 昭和インター線(森下工区)	工期	2020/07/20	~	2021/03/25
工事名	補助公共 社会資本総合整備(活力・一般・補正) 側道橋 (拡幅橋) 下部工工事	工区	A2側		
構造物名	側道橋 A2橋台				
構造物詳細	A2橋台	リフト名	胸壁(L5)		

○ひび割れの有無

ひび割れの有無	無
---------	---

○ひび割れ概要

ひび割れ調査票 (その2)

○基本情報

路線・河川・地区等	主要地方道 昭和インター線(森下工区)	工期	2020/07/20	~	2021/03/25
工事名	補助公共 社会資本総合整備(活力・一般・補正) 側道橋 (拡幅橋) 下部工工事	工区	A2側		
構造物名	側道橋 A2橋台				
構造物詳細	A2橋台	リフト名	胸壁(L5)		

○ひび割れ状況

ひび割れ	No.	No.1	No.2	No.3	No.4	No.5	No.6	No.7	No.8	No.9	No.10	No.11
	位置											
	形状											
	方向											
調査日												
		備考										
補修	補修の有無											
	補修日											
	補修方法											
	備考											

設計，施工対比確認表（その1）

○基本情報

路線・河川・地区等	主要地方道 昭和インター線(森下工区)	工期	2020/07/20	～	2021/03/25
工事名	補助公共 社会資本総合整備(活力・一般・補正) 側道橋(拡幅橋) 下部工工事	工区	A2側		
構造物名	側道橋 A2橋台				
構造物詳細	A2橋台	リフト名	胸壁(L5)		

○確実な充填

項目	設計	施工	備考
最小鉄筋間隔	175 mm	175 mm	打込みに影響するもの
最小スランプ	9.5 cm	9.5 cm	設計値/想定値
発注スランプ	12.0 cm	10.5 cm	設計値/実際
流動化剤の後添加有無		無	
打込み時の一時鉄筋移動		無	
コンクリートの施工性		普通	施工者の評価
初期欠陥の有無/程度	豆板	無	有無/程度
	コールトジョイント	無	
	沈みひび割れ	無	
補修の有無/方法		無	有無/方法

○ひび割れ抑制

項目	設計	施工	備考
温度ひび割れ検討			対象/対象外
温度ひび割れ幅の限界値	mm	mm	
照査方法			
条件	打込み時期		
	打込み温度		
	外気温		
	リフト高	m	m
	セメントの種類		
	断熱温度上昇特性		
結果	ひび割れ指数		
	最大ひび割れ幅	mm	mm
	最高温度	°C	°C
	ひび割れ抑制対策		
	補修の有無/方法		

○かぶり（厚さ）の確保

項目	設計	施工	備考
最小かぶり ^{※1}	70 mm	mm	
誤差の想定値 ^{※2}	mm	mm	

※1：施工は非破壊試験による実測値

※2：施工は非破壊試験の測定誤差の想定値

設計，施工対比確認表（その2）

○基本情報

路線・河川・地区等	主要地方道 昭和インター線(森下工区)	工期	2020/07/20	～	2021/03/25
工事名	補助公共 社会資本総合整備(活力・一般・補正) 側道橋 (拡幅橋) 下部工工事	工区	A2側		
構造物名	側道橋 A2橋台				
構造物詳細	A2橋台	リフト名	胸壁(L5)		

○密実性確保

項目	設計	施工	備考
環境条件	一般	一般	
セメントの種類	高炉セメント	高炉セメント	
水セメント比	55%以下	53.9	
空気量	4.5 %	4.5 %	
養生方法	湿潤養生	湿潤・保温養生	

○排水・防水対策

項目	設計	施工	備考
防水対策の有無	無	無	
セメントの種類			