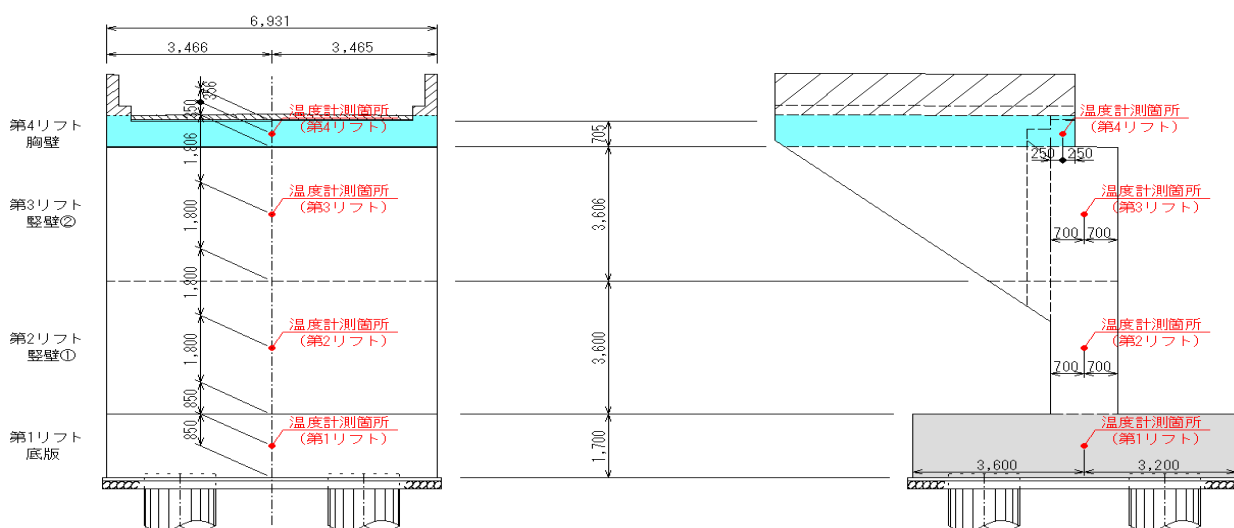


リフト図

○基本情報

発注者(事務所名)	中之条土木事務所	受注者	南波建設株式会社	
路線・河川・地区等	一般県道 植栗伊勢線	工期	2022/03/22	~ 2023/07/31
工事名	令和3年度 道路改築事業 (地方道・連携) 跨道橋下部工		工区	
施工場所	吾妻郡東吾妻町大字植栗地内	緯度	36°34'41"	経度 138°51'34"
構造物名	町道1399号線 跨道橋下部工			
構造物詳細	A1橋台 胸壁+翼壁	リフト名	第4リフト	

打込みリフト図



○構造

構造物種類	橋台
構造形式	RC構造
打込み部位	胸壁

○寸法

厚さ	0.500 m
長さ(幅)	6.93 m

○配筋

主鉄筋	前面	D22 @250
	背面	D22 @250
配力筋	前面	D16 @250
	背面	D25 @250
設計純かぶり		114
申し送り事項		

○ひび割れ抑制対策

補強鉄筋	
配筋状況(タイプA)	
タイプA段数	段
配筋状況(タイプB)	D25 @125
誘発目地間隔	m
膨張材	kg/m ³
その他の対策	セメントの種類を高炉から普通に変更

○鉄筋比

鉄筋比(対策前)	0.490 %
鉄筋比(実施)	0.609 %

リフトID	008-011-4
-------	-----------

コンクリート打込み管理表

○基本情報

路線・河川・地区等	一般県道 植栗伊勢線	工期	2022/03/22	～	2023/07/31
工事名	令和3年度 道路改築事業（地方道・連携） 跨道橋下部工	工区			
構造物名	町道1399号線 跨道橋下部工				
構造物詳細	A1橋台 胸壁+翼壁	リフト名	第4リフト		

○コンクリート

材料・配合	呼び強度	24 N/mm ²	スラップ	12 cm	骨材最大寸法	25 mm
	水セメント比	54 %	単位セメント量	309 kg/m ³		
	セメント種類	普通	セメント会社	太平洋セメント株式会社		
	混和剤	AE減水剤	混和材			
	生コン工場	南波建設株式会社 南波生コン植栗工場				
品質管理試験	試料採取時期	打込み開始時	150m ³ 打込み時又は午後	300m ³ 打込み時	試験許容値	
	スラップ	11.0 cm	cm	cm	±2.5cm	
	空気量	3.9 %	%	%	4.5%±1.5%	
	塩化物イオン量	0.045 kg/m ³	kg/m ³	kg/m ³	0.3 kg/m ³ 以下	
	コンクリート温度	30.0 °C	°C	°C		
	打込み時外気温	31.0 °C	°C	°C		
	7日強度	24.6 N/mm ²	N/mm ²	N/mm ²	N/mm ²	
	28日強度	36.9 N/mm ²	N/mm ²	N/mm ²	N/mm ²	

○運搬・打込み・締固め

打込み日	2023/07/07		天気	晴	下側リフト打込み日	2023/06/26
型枠種類	鋼製型枠		下側リフト打継目処理			
運搬	現場までの運搬時間	4 分	現場待機時間	0 分	荷卸し時間	20 分/台
	現場内運搬方法	ポンプ（配管なし）	ポンプ圧送距離	16 m	ポンプ車台数	1 台
打込み	開始時刻	14:30	終了時刻	16:00		
	リフト高	0.7 m	打込み量	10.5 m ³	打込み速度	0.5 m/h
締固め	ハイレータ台数	3 台	ハイレータ人数	7 人	ハイレータ予備	1 台
	ホース筒先	2 人				

○コンクリート温度履歴

初期温度	32.2 °C	最高温度	51.9 °C	温度上昇量	19.7 °C
最高温度に到達した時間	15 時間後				

○養生

脱型日	2023/07/14		残置期間	7 日
養生方法	型枠面	型枠		
	打込み面	養生マット+散水		
養生（湿潤状態）期間	5 日			

コンクリート打込み管理表（温度計測その1）

○基本情報

路線・河川・地区等	一般県道 植栗伊勢線	工期	2022/03/22	～	2023/07/31
工事名	令和3年度 道路改築事業（地方道・連携） 跨道橋下部工			工区	
構造物名	町道1399号線 跨道橋下部工				
構造物詳細	A1橋台 胸壁+翼壁	リフト名	第4リフト		

日時	天気	計測時刻	コンクリート温度	養生温度	備考
2023/07/07 (金)			℃	℃	打設完了時
		16:00	32.2	34.1	
		17:00	32.6	31.5	
2023/07/08 (土)	朝	08:00	51.9℃	22.0℃	
	昼	13:00	50.7℃	24.5℃	
	夕	17:00	49.3℃	24.5℃	
2023/07/09 (日)	朝	08:00	42.7℃	23.7℃	
	昼	13:00	41.5℃	32.7℃	
	夕	17:00	40.6℃	28.1℃	
2023/07/10 (月)	朝	08:00	38.8℃	27.0℃	
	昼	13:00	38.0℃	35.8℃	
	夕	17:00	37.5℃	25.0℃	
2023/07/11 (火)	朝	08:00	34.7℃	26.8℃	
	昼	13:00	34.0℃	35.3℃	
	夕	17:00	34.2℃	30.6℃	
2023/07/12 (水)	朝	08:00	32.5℃	27.8℃	
	昼	13:00	33.1℃	32.0℃	
	夕	17:00	33.6℃	27.2℃	
2023/07/13 (木)	朝	08:00	31.9℃	22.3℃	
	昼	13:00	30.6℃	29.7℃	
	夕	17:00	30.9℃	27.5℃	
2023/07/14 (金)	朝	08:00	29.6℃	22.6℃	
	昼	13:00	29.0℃	25.6℃	
	夕	17:00	28.8℃	26.4℃	
2023/07/15 (土)	朝	08:00	27.7℃	22.9℃	
	昼	13:00	27.4℃	29.3℃	
	夕	17:00	27.7℃	28.9℃	
2023/07/16 (日)	朝	08:00	28.9℃	28.6℃	
	昼	13:00	28.5℃	38.8℃	
	夕	17:00	29.7℃	31.7℃	
2023/07/17 (月)	朝	08:00	30.4℃	30.1℃	
	昼	13:00	31.3℃	36.8℃	
	夕	17:00	31.9℃	31.9℃	
2023/07/18 (火)	朝	08:00	32.0℃	28.9℃	
	昼	13:00	31.3℃	37.0℃	
	夕	17:00	33.0℃	30.3℃	
2023/07/19 (水)	朝	08:00	32.2℃	28.2℃	
	昼	13:00	31.5℃	31.4℃	
	夕	17:00	31.7℃	28.4℃	
2023/07/20 (木)	朝	08:00	29.3℃	27.8℃	
	昼	13:00	30.1℃	36.2℃	
	夕	17:00	30.5℃	28.2℃	
2023/07/21	朝	08:00	28.1℃	23.6℃	
	昼	13:00	27.8℃	30.2℃	
	夕	17:00	28.4℃	27.9℃	
2023/07/22 (土)	朝	08:00	27.2℃	24.4℃	
	昼	13:00	28.5℃	31.0℃	
	夕	17:00	30.0℃	28.5℃	
2023/07/23 (日)	朝	08:00	27.4℃	27.6℃	
	昼	13:00	30.1℃	33.0℃	
	夕	17:00	31.9℃	29.9℃	
2023/07/24 (月)	朝	08:00	28.8℃	28.1℃	
	昼	13:00	30.9℃	35.1℃	
	夕	17:00	33.3℃	32.2℃	

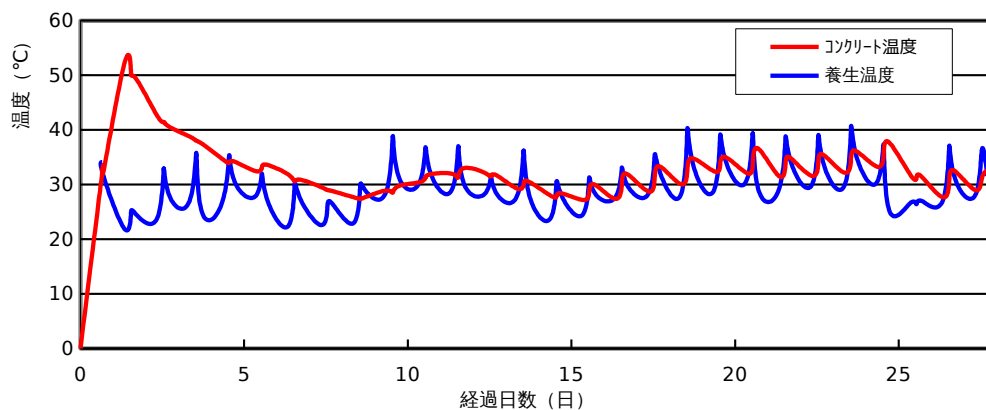
コンクリート打込み管理表 (温度計測その2)

○基本情報

路線・河川・地区等	一般県道 植栗伊勢線	工期	2022/03/22	~	2023/07/31
工事名	令和3年度 道路改築事業 (地方道・連携) 跨道橋下部工			工区	
構造物名	町道1399号線 跨道橋下部工				
構造物詳細	A1橋台 胸壁+翼壁	リフト名	第4リフト		

日時	天気	計測時刻	コンクリート温度	養生温度	備考
2023/07/25 (火)	朝	08:00	30.1 °C	28.0 °C	
	昼	13:00	32.5 °C	39.9 °C	
	夕	17:00	34.8 °C	33.9 °C	
2023/07/26 (水)	朝	08:00	32.5 °C	28.7 °C	
	昼	13:00	33.4 °C	38.7 °C	
	夕	17:00	35.0 °C	34.4 °C	
2023/07/27 (木)	朝	08:00	32.2 °C	30.5 °C	
	昼	13:00	33.7 °C	39.4 °C	
	夕	17:00	36.6 °C	29.2 °C	
2023/07/28 (金)	朝	08:00	31.6 °C	29.0 °C	
	昼	13:00	33.7 °C	38.5 °C	
	夕	17:00	34.8 °C	34.1 °C	
2023/07/29 (土)	朝	08:00	31.6 °C	29.8 °C	
	昼	13:00	33.9 °C	38.8 °C	
	夕	17:00	35.4 °C	33.7 °C	
2023/07/30 (日)	朝	08:00	32.2 °C	29.7 °C	
	昼	13:00	34.5 °C	40.3 °C	
	夕	17:00	36.1 °C	35.2 °C	
2023/07/31 (月)	朝	08:00	33.3 °C	30.4 °C	
	昼	13:00	35.6 °C	37.3 °C	
	夕	17:00	37.7 °C	25.3 °C	
2023/08/01 (火)	朝	08:00	32.0 °C	26.5 °C	
	昼	13:00	31.2 °C	26.4 °C	
	夕	17:00	31.4 °C	27.0 °C	
2023/08/02 (水)	朝	08:00	27.7 °C	26.9 °C	
	昼	13:00	30.5 °C	36.9 °C	
	夕	17:00	32.5 °C	31.3 °C	
2023/08/03 (木)	朝	08:00	29.0 °C	28.0 °C	
	昼	13:00	31.2 °C	36.4 °C	
	夕	17:00	32.6 °C	31.6 °C	

コンクリート温度・養生温度計測結果



ひび割れ調査票 (その1)

○基本情報

路線・河川・地区等	一般県道 植栗伊勢線	工期	2022/03/22	~	2023/07/31
工事名	令和3年度 道路改築事業 (地方道・連携) 跨道橋下部工				工区
構造物名	町道1399号線 跨道橋下部工				
構造物詳細	A1橋台 胸壁+翼壁	リフト名	第4リフト		

○ひび割れの有無

ひび割れの有無	無
---------	---

○ひび割れ概要

ひび割れ調査票 (その2)

○基本情報

路線・河川・地区等	一般県道 植栗伊勢線	工期	2022/03/22 ~ 2023/07/31
工事名	令和3年度 道路改築事業 (地方道・連携) 跨道橋下部工		工区
構造物名	町道1399号線 跨道橋下部工		
構造物詳細	A1橋台 胸壁+翼壁	リフト名	第4リフト

○ひび割れ状況

ひび割れ	No.	No.1	No.2	No.3	No.4	No.5	No.6	No.7	No.8	No.9	No.10	No.11
	位置											
	形状											
	方向											
調査日												
		備考										
補修	補修の有無											
	補修日											
	補修方法											
	備考											

設計，施工対比確認表（その1）

○基本情報

路線・河川・地区等	一般県道 植栗伊勢線	工期	2022/03/22	～	2023/07/31
工事名	令和3年度 道路改築事業（地方道・連携） 跨道橋下部工			工区	
構造物名	町道1399号線 跨道橋下部工				
構造物詳細	A1橋台 胸壁+翼壁	リフト名	第4リフト		

○確実な充填

項目	設計	施工	備考
最小鉄筋間隔	125 mm	125 mm	打込みに影響するもの
最小スランブ	9.5 cm	9.5 cm	設計値/想定値
発注スランブ	12.0 cm	12.0 cm	設計値/実際
流動化剤の後添加有無		無	
打込み時の一時鉄筋移動		無	
コンクリートの施工性		普通	施工者の評価
初期欠陥の有無/程度	豆板	無	有無/程度
	コートジョイント	無	
	沈みひび割れ	無	
補修の有無/方法		無	有無/方法

○ひび割れ抑制

項目	設計	施工	備考	
温度ひび割れ検討		対象	対象/対象外	
温度ひび割れ幅の限界値	mm	0.2 mm		
照査方法		温度応力解析		
条件	打込み時期	7月		
	打込み温度	30		
	外気温	31		
	リフト高	m	0.705 m	
	セメントの種類	高炉セメント	普通セメント	
	断熱温度上昇特性			
結果	ひび割れ指数			
	最大ひび割れ幅	mm	mm	
	最高温度	℃	51.9℃	
	ひび割れ抑制対策		有	
	補修の有無/方法		無	有無/方法

○かぶり（厚さ）の確保

項目	設計	施工	備考
最小かぶり ^{*1}	mm	mm	
誤差の想定値 ^{*2}	mm	mm	

*1：施工は非破壊試験による実測値

*2：施工は非破壊試験の測定誤差の想定値

設計，施工対比確認表（その2）

○基本情報

路線・河川・地区等	一般県道 植栗伊勢線	工期	2022/03/22	～	2023/07/31
工事名	令和3年度 道路改築事業（地方道・連携）跨道橋下部工			工区	
構造物名	町道1399号線 跨道橋下部工				
構造物詳細	A1橋台 胸壁+翼壁	リフト名	第4リフト		

○密実性確保

項目	設計	施工	備考
環境条件	一般	一般	
セメントの種類	高炉セメント	普通セメント	
水セメント比	55%以下	53.5	
空気量	4.5%	3.9%	
養生方法		養生マット+散水	

○排水・防水対策

項目	設計	施工	備考
防水対策の有無		無	
セメントの種類			