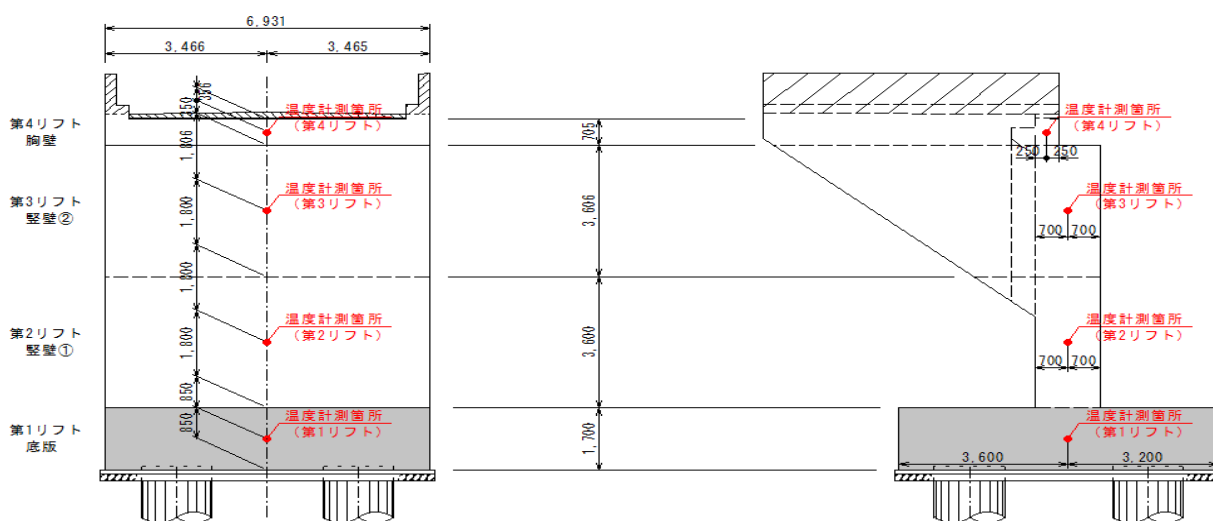


リフト図

○基本情報

発注者(事務所名)	中之条土木事務所	受注者	南波建設株式会社	
路線・河川・地区等	一般県道 植栗伊勢線	工期	2022/03/22	~ 2023/07/31
工事名	令和3年度 道路改築事業(地方道・連携) 跨道橋下部工		工区	
施工場所	吾妻郡東吾妻町大字植栗地内	緯度	36°34'41"	経度 138°51'34"
構造物名	町道1399号線 跨道橋下部工			
構造物詳細	A1橋台 フーチング	リフト名	第1リフト	

打込みリフト図



○構造

構造物種類	橋台
構造形式	RC構造
打込み部位	底版

○寸法

厚さ	1.700 m
長さ(幅)	6.80 m

○配筋

主鉄筋	前面	D29 @250
	背面	D32 @250
配力筋	前面	D19 @250
	背面	D19 @250
設計純かぶり		134
申し送り事項		

○ひび割れ抑制対策

補強鉄筋	
配筋状況(タイプA)	
タイプA段数	段
配筋状況(タイプB)	
誘発目地間隔	m
膨張材	kg/m <sup>3</sup>
その他の対策	セメントの種類を高炉から普通に変更

○鉄筋比

鉄筋比(対策前)	0.159 %
鉄筋比(実施)	%

リフトID 008-011-1

## コンクリート打込み管理表

## ○基本情報

路線・河川・地区等	一般県道 植栗伊勢線	工期	2022/03/22	～	2023/07/31
工事名	令和3年度 道路改築事業（地方道・連携） 跨道橋下部工			工区	
構造物名	町道1399号線 跨道橋下部工				
構造物詳細	A1橋台 フーチング	リフト名	第1リフト		

## ○コンクリート

材料・配合	呼び強度	24 N/mm <sup>2</sup>	スランプ	12 cm	骨材最大寸法	25 mm
	水セメント比	54 %	単位セメント量	309 kg/m <sup>3</sup>		
	セメント種類	普通	セメント会社	太平洋セメント株式会社		
	混和剤	AE減水剤	混和材			
	生コン工場	南波建設株式会社 南波生コン植栗工場				
品質管理試験	試料採取時期	打込み開始時	150m <sup>3</sup> 打込み時又は午後	300m <sup>3</sup> 打込み時	試験許容値	
	スランプ	14.0 cm	cm	cm	±2.5cm	
	空気量	4.4 %	%	%	4.5%±1.5%	
	塩化物イオン量	0.067 kg/m <sup>3</sup>	kg/m <sup>3</sup>	kg/m <sup>3</sup>	0.3 kg/m <sup>3</sup> 以下	
	コンクリート温度	13.0 °C	°C	°C		
	打込み時外気温	5.0 °C	°C	°C		
	7日強度	28.1 N/mm <sup>2</sup>	N/mm <sup>2</sup>	N/mm <sup>2</sup>	N/mm <sup>2</sup>	
	28日強度	41.5 N/mm <sup>2</sup>	N/mm <sup>2</sup>	N/mm <sup>2</sup>	N/mm <sup>2</sup>	

## ○運搬・打込み・締固め

打込み日	2023/04/10		天気	晴	下側リフト打込み日	
型枠種類	鋼製型枠		下側リフト打継目処理			
運搬	現場までの運搬時間	4 分	現場待機時間	0 分	荷卸し時間	12 分/台
	現場内運搬方法	ポンプ（配管なし）	ポンプ圧送距離	16 m	ポンプ車台数	1 台
打込み	開始時刻	08:45	終了時刻	11:45		
	リフト高	1.7 m	打込み量	79.8 m <sup>3</sup>	打込み速度	0.5 m/h
締固め	バグレタ台数	3 台	バグレタ人数	7 人	バグレタ予備	1 台
	ホース筒先	1 人				

## ○コンクリート温度履歴

初期温度	21.7 °C	最高温度	57.8 °C	温度上昇量	36.1 °C
最高温度に到達した時間	41 時間後				

## ○養生

脱型日	2023/04/17		残置期間	7 日
養生方法	型枠面	型枠 + ブルーシート		
	打込み面	養生マット + 散水 + ブルーシート		
養生（湿潤状態）期間	5 日			

## コンクリート打込み管理表 (温度計測その1)

## ○基本情報

路線・河川・地区等	一般県道 植栗伊勢線	工期	2022/03/22	～	2023/07/31
工事名	令和3年度 道路改築事業 (地方道・連携) 跨道橋下部工			工区	
構造物名	町道1399号線 跨道橋下部工				
構造物詳細	A1橋台 フーチング	リフト名	第1リフト		

日時	天気	計測時刻	コンクリート温度	養生温度	備考
2023/04/10 (月)	昼	晴	12:00	21.7	打設完了時
	夕	晴	17:00	22.8	
2023/04/11 (火)	朝	曇	08:00	46.5 °C	
	昼	曇	13:00	50.8 °C	
2023/04/12 (水)	夕	曇	17:00	52.7 °C	
	朝	晴	08:00	57.8 °C	
2023/04/13 (木)	昼	晴	13:00	56.9 °C	
	夕	晴	17:00	56.6 °C	
2023/04/14 (金)	朝	晴	08:00	57.7 °C	
	昼	晴	13:00	56.9 °C	
2023/04/15 (土)	夕	晴	17:00	55.0 °C	
	朝	晴	08:00	55.2 °C	
2023/04/16 (日)	昼	晴	13:00	53.8 °C	
	夕	晴	17:00	52.6 °C	
2023/04/17 (月)	朝	雨	08:00	50.8 °C	
	昼	雨	13:00	50.2 °C	
2023/04/18 (火)	夕	雨	17:00	49.7 °C	
	朝	晴	08:00	48.0 °C	
2023/04/19 (水)	昼	晴	13:00	47.8 °C	
	夕	晴	17:00	46.5 °C	
2023/04/20 (木)	朝	晴	08:00	45.9 °C	
	昼	晴	13:00	45.2 °C	
2023/04/21 (金)	夕	晴	17:00	44.0 °C	
	朝	曇	08:00	44.1 °C	
2023/04/22 (土)	昼	曇	13:00	42.1 °C	
	夕	雨	17:00	41.6 °C	
2023/04/23 (日)	朝	晴	08:00	41.2 °C	
	昼	晴	13:00	40.5 °C	
2023/04/24 (月)	夕	晴	17:00	38.7 °C	
	朝	晴	08:00	39.2 °C	
2023/04/25 (火)	昼	晴	13:00	38.2 °C	
	夕	晴	17:00	36.9 °C	
2023/04/26 (水)	朝	曇	08:00	37.5 °C	
	昼	曇	13:00	36.8 °C	
2023/04/27 (木)	夕	曇	17:00	36.0 °C	
	朝	晴	08:00	36.4 °C	
2023/04/28 (金)	昼	晴	13:00	35.6 °C	
	夕	晴	17:00	34.5 °C	
2023/04/29 (土)	朝	晴	08:00	35.6 °C	
	昼	晴	13:00	34.4 °C	
2023/04/30 (日)	夕	晴	17:00	33.3 °C	
	朝	晴	08:00	33.9 °C	
2023/05/01 (月)	昼	晴	13:00	32.7 °C	
	夕	晴	17:00	32.2 °C	
2023/05/02 (火)	朝	曇	08:00	32.5 °C	
	昼	曇	13:00	31.1 °C	
2023/05/03 (水)	夕	曇	17:00	30.7 °C	
	朝	雨	08:00	29.8 °C	
2023/05/04 (木)	昼	雨	13:00	29.6 °C	
	夕	曇	17:00	29.2 °C	
2023/05/05 (金)	朝	晴	08:00	29.8 °C	
	昼	晴	13:00	28.7 °C	
2023/05/06 (土)	夕	晴	17:00	27.4 °C	

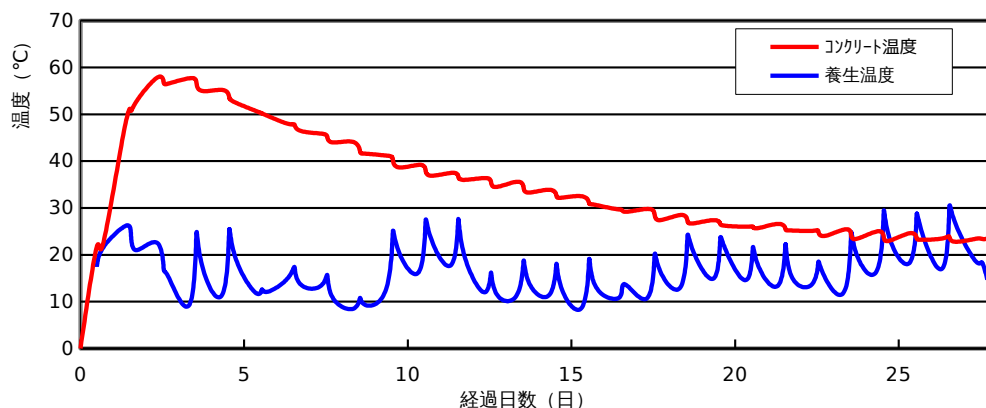
コンクリート打込み管理表 (温度計測その2)

○基本情報

路線・河川・地区等	一般県道 植栗伊勢線	工期	2022/03/22	~	2023/07/31
工事名	令和3年度 道路改築事業 (地方道・連携) 跨道橋下部工			工区	
構造物名	町道1399号線 跨道橋下部工				
構造物詳細	A1橋台 フーチング	リフト名	第1リフト		

日時	天気	計測時刻	コンクリート温度	養生温度	備考
2023/04/28 (金)	朝	08:00	28.5 °C	13.1 °C	
	昼	13:00	27.4 °C	23.3 °C	
	夕	17:00	26.7 °C	21.0 °C	
2023/04/29 (土)	朝	08:00	27.4 °C	14.9 °C	
	昼	13:00	26.7 °C	22.7 °C	
	夕	17:00	26.2 °C	21.1 °C	
2023/04/30 (日)	朝	08:00	26.0 °C	14.6 °C	
	昼	13:00	26.0 °C	21.3 °C	
	夕	17:00	25.7 °C	17.7 °C	
2023/05/01 (月)	朝	08:00	26.6 °C	13.6 °C	
	昼	13:00	25.5 °C	22.2 °C	
	夕	17:00	25.2 °C	15.7 °C	
2023/05/02 (火)	朝	08:00	25.1 °C	13.6 °C	
	昼	13:00	25.1 °C	18.3 °C	
	夕	17:00	24.0 °C	15.7 °C	
2023/05/03 (水)	朝	08:00	25.4 °C	12.1 °C	
	昼	13:00	24.5 °C	24.1 °C	
	夕	17:00	23.4 °C	20.2 °C	
2023/05/04 (木)	朝	08:00	25.0 °C	16.6 °C	
	昼	13:00	23.9 °C	28.9 °C	
	夕	17:00	23.0 °C	23.8 °C	
2023/05/05 (金)	朝	08:00	24.6 °C	18.3 °C	
	昼	13:00	23.7 °C	27.8 °C	
	夕	17:00	23.2 °C	24.8 °C	
2023/05/06 (土)	朝	08:00	23.5 °C	17.1 °C	
	昼	13:00	23.9 °C	29.2 °C	
	夕	17:00	22.8 °C	27.1 °C	
2023/05/07 (日)	朝	08:00	23.4 °C	18.8 °C	
	昼	13:00	23.4 °C	18.4 °C	
	夕	17:00	23.4 °C	14.7 °C	

コンクリート温度・養生温度計測結果



## ひび割れ調査票 (その1)

## ○基本情報

路線・河川・地区等	一般県道 植栗伊勢線	工期	2022/03/22	~	2023/07/31
工事名	令和3年度 道路改築事業 (地方道・連携) 跨道橋下部工			工区	
構造物名	町道1399号線 跨道橋下部工				
構造物詳細	A1橋台 フーチング	リフト名	第1リフト		

## ○ひび割れの有無

ひび割れの有無	無
---------	---

## ○ひび割れ概要

ひび割れ調査票 (その2)

○基本情報

路線・河川・地区等	一般県道 植栗伊勢線	工期	2022/03/22 ~ 2023/07/31
工事名	令和3年度 道路改築事業 (地方道・連携) 跨道橋下部工		工区
構造物名	町道1399号線 跨道橋下部工		
構造物詳細	A1橋台 フーチング	リフト名	第1リフト

○ひび割れ状況

ひび割れ	No.	No.1	No.2	No.3	No.4	No.5	No.6	No.7	No.8	No.9	No.10	No.11
	位置											
	形状											
	方向											
調査日												
		備考										
補修	補修の有無											
	補修日											
	補修方法											
	備考											

## 設計，施工対比確認表（その1）

## ○基本情報

路線・河川・地区等	一般県道 植栗伊勢線	工期	2022/03/22	～	2023/07/31
工事名	令和3年度 道路改築事業（地方道・連携） 跨道橋下部工			工区	
構造物名	町道1399号線 跨道橋下部工				
構造物詳細	A1橋台 フーチング	リフト名	第1リフト		

## ○確実な充填

項目	設計	施工	備考
最小鉄筋間隔	125 mm	125 mm	打込みに影響するもの
最小スランブ	9.5 cm	9.5 cm	設計値/想定値
発注スランブ	12.0 cm	12.0 cm	設計値/実際
流動化剤の後添加有無		無	
打込み時の一時鉄筋移動		無	
コンクリートの施工性		普通	施工者の評価
初期欠陥の有無/程度	豆板	無	有無/程度
	コートジョイント	無	
	沈みひび割れ	無	
補修の有無/方法		無	有無/方法

## ○ひび割れ抑制

項目	設計	施工	備考	
温度ひび割れ検討		対象	対象/対象外	
温度ひび割れ幅の限界値	mm	0.20 mm		
照査方法		温度応力解析		
条件	打込み時期	4月		
	打込み温度	13		
	外気温	5		
	リフト高	m	1.700 m	
	セメントの種類	高炉セメント	普通セメント	
	断熱温度上昇特性			
結果	ひび割れ指数			
	最大ひび割れ幅	mm	mm	
	最高温度	°C	57.8 °C	
	ひび割れ抑制対策		無	
	補修の有無/方法		無	有無/方法

## ○かぶり（厚さ）の確保

項目	設計	施工	備考
最小かぶり <sup>*1</sup>	mm	mm	
誤差の想定値 <sup>*2</sup>	mm	mm	

\*1：施工は非破壊試験による実測値

\*2：施工は非破壊試験の測定誤差の想定値

## 設計，施工対比確認表（その2）

## ○基本情報

路線・河川・地区等	一般県道 植栗伊勢線	工期	2022/03/22	～	2023/07/31
工事名	令和3年度 道路改築事業（地方道・連携） 跨道橋下部工			工区	
構造物名	町道1399号線 跨道橋下部工				
構造物詳細	A1橋台 フーチング	リフト名	第1リフト		

## ○密実性確保

項目	設計	施工	備考
環境条件	一般	一般	
セメントの種類	高炉セメント	普通セメント	
水セメント比	55%以下	53.50%	
空気量	4.5%	4.4%	
養生方法		養生マット+散水	

## ○排水・防水対策

項目	設計	施工	備考
防水対策の有無		無	
セメントの種類			