

リフト図

○基本情報

発注者(事務所名)	中之条土木事務所	受注者	吉澤建設株式会社	
路線・河川・地区等	国道146号	工期	2022/03/02	~ 2022/12/15
工事名	補助公共道路メンテナンス事業 (橋梁)		工区	
施工場所	群馬県吾妻郡長野原町大字古森地内	緯度	36°32'49"	経度 138°36'16"
構造物名	浜岩橋			
構造物詳細	A2橋台	リフト名	A2橋台第3リフト	

打込みリフト図

正面図(1-1)

断面図(3-3)

○構造

構造物種類	橋台
構造形式	RC構造
打込み部位	胸壁

○寸法

厚さ	0.700 m
長さ(幅)	10.50 m

○配筋

主鉄筋	前面	D19 @250
	背面	D19 @250
配力筋	前面	D13 @250
	背面	D13 @250
設計純かぶり		100
申し送り事項	塩害環境	

○ひび割れ抑制対策

補強鉄筋	タイプB
配筋状況(タイプA)	
タイプA段数	段
配筋状況(タイプB)	D22 @250
誘発目地間隔	m
膨張材	kg/m ³
その他の対策	

○鉄筋比

鉄筋比(対策前)	0.130 %
鉄筋比(実施)	0.540 %

リフトID	008-010-03
-------	------------

コンクリート打込み管理表

○基本情報

路線・河川・地区等	国道146号	工期	2022/03/02	～	2022/12/15
工事名	補助公共道路メンテナンス事業（橋梁）			工区	
構造物名	浜岩橋				
構造物詳細	A2橋台	リフト名	A2橋台第3リフト		

○コンクリート

材料・配合	呼び強度	24 N/mm ²	スランプ	12 cm	骨材最大寸法	20 mm
	水セメント比	55 %	単位体積重量	175 kg/m ³		
	セメント種類	高炉B種	セメント会社	太平洋セメント		
	混和剤	AE減水剤	混和材	---		
	生コン工場	西吾妻生コンクリート				
品質管理試験	試料採取時期	打込み開始時	150m ³ 打込み時又は午後	300m ³ 打込み時	試験許容値	
	スランプ	12.0 cm	cm	cm		
	空気量	4.2 %	%	%		
	塩化物イオン量	0.058 kg/m ³	kg/m ³	kg/m ³	kg/m ³ 以下	
	コンクリート温度	29.0 °C	°C	°C		
	打込み時外気温	27.0 °C	°C	°C		
	7日強度	19.5 N/mm ²	N/mm ²	N/mm ²	N/mm ²	
	28日強度	34.2 N/mm ²	N/mm ²	N/mm ²	N/mm ²	

○運搬・打込み・締固め

打込み日	2022/08/04		天気	曇	下側リフト打込み日	2022/07/11
型枠種類	化粧合板		下側リフト打継目処理	薬剤処理		
運搬	現場までの運搬時間	14 分	現場待機時間	4 分	荷卸し時間	16 分/台
	現場内運搬方法	ポンプ（配管なし）	ポンプ圧送距離	10 m	ポンプ車台数	1 台
打込み	開始時刻	08:20	終了時刻	11:47		
	リフト高	4.1 m	打込み量	44.0 m ³	打込み速度	1.0 m/h
締固め	パイプ台数	4 台	パイプ人数	6 人	パイプ予備	1 台
	ホース筒先	1 人				

○コンクリート温度履歴

初期温度	30.0 °C	最高温度	60.3 °C	温度上昇量	30.3 °C
最高温度に到達した時間	21 時間後				

○養生

脱型日	2022/08/22		残置期間	18 日
養生方法	型枠面	散水		
	打込み面	散水+シート		
養生（湿潤状態）期間	5 日			

コンクリート打込み管理表 (温度計測その1)

○基本情報

路線・河川・地区等	国道146号	工期	2022/03/02	～	2022/12/15
工事名	補助公共道路メンテナンス事業 (橋梁)			工区	
構造物名	浜岩橋				
構造物詳細	A2橋台	リフト名	A2橋台第3リフト		

日時	天気	計測時刻	コンクリート温度	養生温度	備考
2022/08/04 (木)	晴	12:00	30.0 °C	25.2 °C	
2022/08/05 (金)	朝	曇	06:00	60.3 °C	26.1 °C
	昼	曇	12:00	60.0 °C	28.0 °C
	夕	曇	18:00	58.7 °C	26.1 °C
2022/08/06 (土)	朝	曇	06:00	54.9 °C	24.3 °C
	昼	曇	12:00	53.3 °C	30.7 °C
	夕	曇	18:00	51.6 °C	25.5 °C
2022/08/07 (日)	朝	晴	06:00	48.4 °C	24.5 °C
	昼	晴	12:00	47.5 °C	31.5 °C
	夕	晴	18:00	46.7 °C	28.1 °C
2022/08/08 (月)	朝	晴	06:00	44.4 °C	24.6 °C
	昼	曇	12:00	43.7 °C	32.1 °C
	夕	曇	18:00	43.1 °C	25.9 °C
2022/08/09 (火)	朝	晴	06:00	41.7 °C	24.9 °C
	昼	晴	12:00	41.0 °C	22.9 °C
	夕	晴	18:00	40.1 °C	33.8 °C
2022/08/10 (水)	朝	晴	06:00	38.4 °C	25.8 °C
	昼	晴	12:00	37.4 °C	°C
	夕	晴	18:00	36.5 °C	°C
2022/08/11 (木)	朝	曇	06:00	35.1 °C	°C
	昼	曇	12:00	34.4 °C	°C
	夕	曇	18:00	33.9 °C	°C
2022/08/12 (金)	朝	曇	06:00	33.2 °C	°C
	昼	曇	12:00	32.6 °C	°C
	夕	曇	18:00	32.2 °C	°C
2022/08/13 (土)	朝	曇	06:00	31.5 °C	°C
	昼	曇	12:00	31.0 °C	°C
	夕	曇	18:00	30.6 °C	°C
2022/08/14 (日)	朝	曇	06:00	29.7 °C	°C
	昼	曇	12:00	29.2 °C	°C
	夕	曇	18:00	28.8 °C	°C
2022/08/15 (月)	朝	曇	06:00	28.3 °C	°C
	昼	曇	12:00	27.9 °C	°C
	夕	曇	18:00	27.6 °C	°C
2022/08/16 (火)	朝	曇	06:00	27.3 °C	°C
	昼	曇	12:00	26.9 °C	°C
	夕	曇	18:00	26.8 °C	°C
2022/08/17 (水)	朝	曇	06:00	26.5 °C	°C
	昼	曇	12:00	26.2 °C	°C
	夕	曇	18:00	26.0 °C	°C
2022/08/18	朝	雨	06:00	25.6 °C	°C
	昼	晴	12:00	25.2 °C	°C
	夕	晴	18:00	25.0 °C	°C
2022/08/19 (金)	朝	晴	06:00	24.7 °C	°C
	昼	晴	12:00	24.2 °C	°C
	夕	晴	18:00	24.0 °C	°C
2022/08/20 (土)	朝	曇	06:00	24.1 °C	°C
	昼	雨	12:00	23.9 °C	°C
	夕	曇	18:00	23.8 °C	°C
2022/08/21 (日)	朝	曇	06:00	23.6 °C	°C
	昼	曇	12:00	23.5 °C	°C
	夕	晴	18:00	23.5 °C	°C

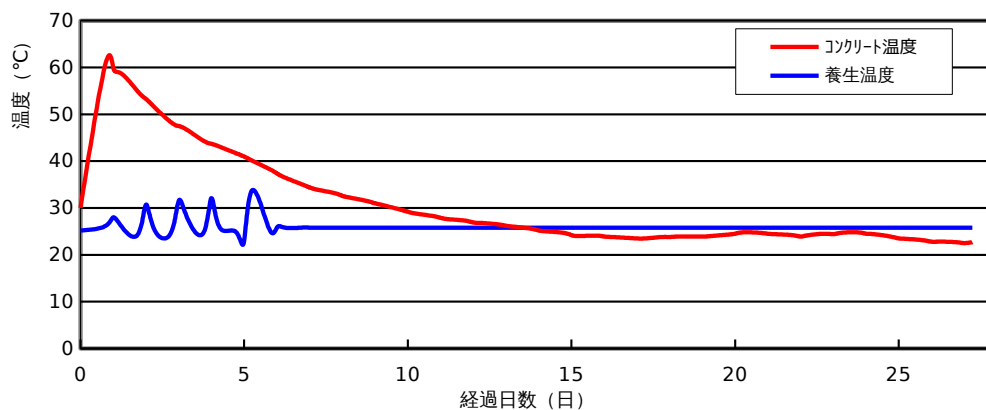
コンクリート打込み管理表 (温度計測その2)

○基本情報

路線・河川・地区等	国道146号	工期	2022/03/02 ~ 2022/12/15
工事名	補助公共道路メンテナンス事業 (橋梁)		工区
構造物名	浜岩橋		
構造物詳細	A2橋台	リフト名	A2橋台第3リフト

日時	天気	計測時刻	コンクリート温度	養生温度	備考
2022/08/22 (月)	朝	曇	06:00	23.8 °C	°C
	昼	曇	12:00	23.8 °C	°C
	夕	曇	18:00	23.9 °C	°C
2022/08/23 (火)	朝	曇	06:00	23.9 °C	°C
	昼	曇	12:00	23.9 °C	°C
	夕	曇	18:00	24.0 °C	°C
2022/08/24 (水)	朝	晴	06:00	24.3 °C	°C
	昼	晴	12:00	24.5 °C	°C
	夕	曇	18:00	24.8 °C	°C
2022/08/25 (木)	朝	曇	06:00	24.7 °C	°C
	昼	曇	12:00	24.5 °C	°C
	夕	曇	18:00	24.4 °C	°C
2022/08/26 (金)	朝	曇	06:00	24.2 °C	°C
	昼	曇	12:00	23.9 °C	°C
	夕	曇	18:00	24.2 °C	°C
2022/08/27 (土)	朝	曇	06:00	24.5 °C	°C
	昼	曇	12:00	24.4 °C	°C
	夕	曇	18:00	24.7 °C	°C
2022/08/28 (日)	朝	雨	06:00	24.8 °C	°C
	昼	曇	12:00	24.5 °C	°C
	夕	曇	18:00	24.4 °C	°C
2022/08/29 (月)	朝	曇	06:00	23.9 °C	°C
	昼	晴	12:00	23.5 °C	°C
	夕	曇	18:00	23.4 °C	°C
2022/08/30 (火)	朝	曇	06:00	23.1 °C	°C
	昼	曇	12:00	22.8 °C	°C
	夕	曇	18:00	22.8 °C	°C
2022/08/31 (水)	朝	曇	06:00	22.7 °C	°C
	昼	曇	12:00	22.5 °C	°C
	夕	曇	18:00	22.7 °C	°C

コンクリート温度・外気温計測結果



ひび割れ調査票 (その1)

○基本情報

路線・河川・地区等	国道146号	工期	2022/03/02	~	2022/12/15
工事名	補助公共道路メンテナンス事業 (橋梁)			工区	
構造物名	浜岩橋				
構造物詳細	A2橋台	リフト名	A2橋台第3リフト		

○ひび割れの有無

ひび割れの有無	無
---------	---

○ひび割れ概要

ひび割れ調査票 (その2)

○基本情報

路線・河川・地区等	国道146号	工期	2022/03/02 ~ 2022/12/15
工事名	補助公共道路メンテナンス事業 (橋梁)		工区
構造物名	浜岩橋		
構造物詳細	A2橋台	リフト名	A2橋台第3リフト

○ひび割れ状況

ひび割れ	No.	No.1	No.2	No.3	No.4	No.5	No.6	No.7	No.8	No.9	No.10	No.11
	位置											
	形状											
	方向											
調査日	2022/08/22											
	2022/08/27											
	2022/08/29											
	2022/09/05											
	備考											
補修	補修の有無											
	補修日											
	補修方法											
	備考											

設計，施工対比確認表（その1）

○基本情報

路線・河川・地区等	国道146号	工期	2022/03/02	～	2022/12/15
工事名	補助公共道路メンテナンス事業（橋梁）			工区	
構造物名	浜岩橋				
構造物詳細	A2橋台	リフト名	A2橋台第3リフト		

○確実な充填

項目	設計	施工	備考
最小鉄筋間隔	40 mm	40 mm	打込みに影響するもの
最小スランブ	8.0 cm	8.0 cm	設計値/想定値
発注スランブ	12.0 cm	12.0 cm	設計値/実際
流動化剤の後添加有無		無	
打込み時の一時鉄筋移動		無	
コンクリートの施工性		良好	施工者の評価
初期欠陥の有無/程度	豆板	無	有無/程度
	コールドジョイント	有	
	沈みひび割れ	無	
補修の有無/方法		無	有無/方法

○ひび割れ抑制

項目	設計	施工	備考
温度ひび割れ検討	対象	対象	対象/対象外
温度ひび割れ幅の限界値	0.20 mm	0.2 mm	
照査方法	山口DB	山口DB	
条件	打込み時期	指定なし	8月
	打込み温度	指定なし	
	外気温	指定なし	27
	リフト高	指定なし m	3.500 m
	セメントの種類	指定なし	高炉セメント
	断熱温度上昇特性	標準示方書の標準値	標準示方書の標準値
結果	ひび割れ指数	1.3	1.3
	最大ひび割れ幅	0.20 mm	0.2 mm
	最高温度	64.9 °C	60.3 °C
	ひび割れ抑制対策	必要	必要
	補修の有無/方法		無

○かぶり（厚さ）の確保

項目	設計	施工	備考
最小かぶり ^{※1}	90 mm	137.4 mm	
誤差の想定値 ^{※2}	10 mm	6.3 mm	

※1：施工は非破壊試験による実測値

※2：施工は非破壊試験の測定誤差の想定値

設計，施工対比確認表（その2）

○基本情報

路線・河川・地区等	国道146号	工期	2022/03/02	～	2022/12/15
工事名	補助公共道路メンテナンス事業（橋梁）			工区	
構造物名	浜岩橋				
構造物詳細	A2橋台	リフト名	A2橋台第3リフト		

○密実性確保

項目	設計	施工	備考
環境条件	一般	一般	
セメントの種類	高炉セメント	高炉セメント	
水セメント比	55%以下	55%	
空気量	4.5%	4.2%	
養生方法	シート	散水、シート	

○排水・防水対策

項目	設計	施工	備考
防水対策の有無	有	有	
セメントの種類	高炉セメント	高炉セメント	