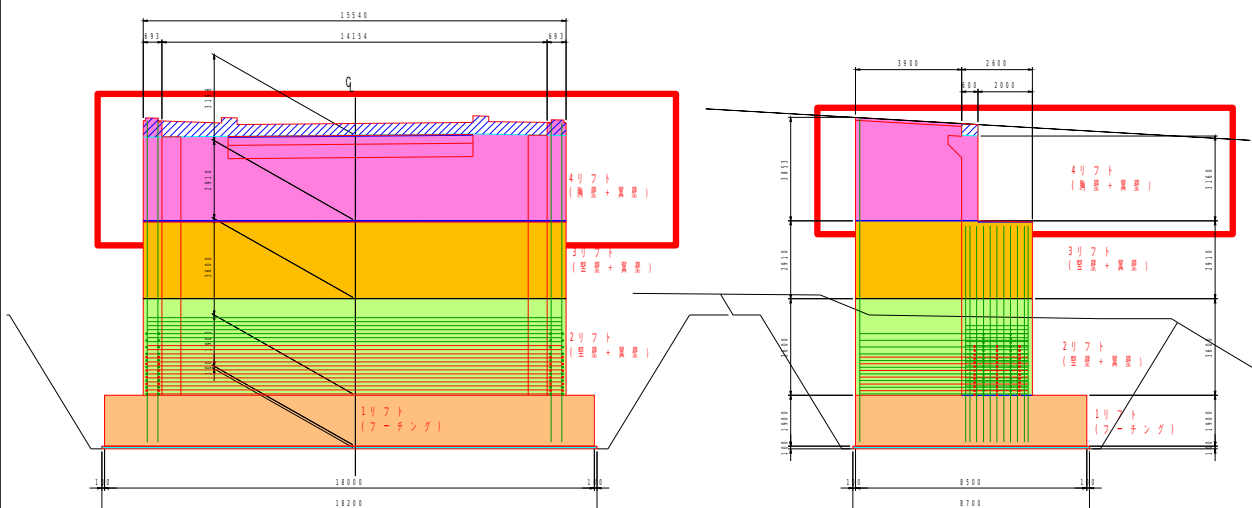


リフト図

○基本情報

発注者(事務所名)	中之条土木事務所	受注者	南波建設株式会社	
路線・河川・地区等	一般県道 植栗伊勢線	工期	2021/12/15	~ 2022/09/29
工事名	道路改築事業(地方道・連携) 龍ヶ鼻橋下部工 (A1橋台)		工区	
施工場所	吾妻郡東吾妻町大字植栗地内	緯度	36°34'49"	経度 138°51'35"
構造物名	龍ヶ鼻橋下部工			
構造物詳細	A1橋台 胸壁+翼壁 (3回目)	リフト名	第4リフト	

打込みリフト図



○構造

構造物種類	橋台
構造形式	RC構造
打込み部位	胸壁

○寸法

厚さ	0.60 m
長さ(幅)	15.54 m

○配筋

主鉄筋	前面	D32 @250
	背面	D32 @250
配力筋	前面	D16 @150
	背面	D16 @150
設計純かぶり		102

申し送り
事項

○ひび割れ抑制対策

補強鉄筋	---
配筋状況(タイプA)	
タイプA段数	段
配筋状況(タイプB)	
誘発目地間隔	7.8 m
膨張材	kg/m ³
その他の対策	セメント種類を高炉から普通へ変更

○鉄筋比

鉄筋比(対策前)	0.293 %
鉄筋比(実施)	%

リフトID 008-009-04

コンクリート打込み管理表

○基本情報

路線・河川・地区等	一般県道 植栗伊勢線	工期	2021/12/15	～	2022/09/29
工事名	道路改築事業（地方道・連携）龍ヶ鼻橋下部工（A1橋台）			工区	
構造物名	龍ヶ鼻橋下部工				
構造物詳細	A1橋台 胸壁+翼壁（3回目）	リフト名	第4リフト		

○コンクリート

材料・配合	呼び強度	24 N/mm ²	スランプ	12 cm	骨材最大寸法	25 mm
	水セメント比	55 %	単位セメント量	309 kg/m ³		
	セメント種類	普通	セメント会社	太平洋セメント株式会社		
	混和剤	AE減水剤	混和材	---		
	生コン工場	南波建設株式会社 南波生コン植栗工場				
品質管理試験	試料採取時期	打込み開始時	150m ³ 打込み時又は午後	300m ³ 打込み時	試験許容値	
	スランプ	14.5 cm	cm	cm	12.0±2.5cm	
	空気量	5.5 %	%	%	4.5%±1.5%	
	塩化物イオン量	0.050 kg/m ³	kg/m ³	kg/m ³	0.3 kg/m ³ 以下	
	コンクリート温度	28.0 °C	°C	°C		
	打込み時外気温	27.0 °C	°C	°C		
	7日強度	21.6 N/mm ²	N/mm ²	N/mm ²	N/mm ²	
	28日強度	32.5 N/mm ²	N/mm ²	N/mm ²	N/mm ²	

○運搬・打込み・締固め

打込み日	2022/07/27		天気	曇	下側ワ打込み日	2022/07/08
型枠種類	木製型枠		下側ワ打継目処理	打継処理剤		
運搬	現場までの運搬時間	3 分	現場待機時間	0 分	荷卸し時間	20 分/台
	現場内運搬方法	ポンプ（配管なし）	ポンプ圧送距離	18 m	ポンプ車台数	1 台
打込み	開始時刻	08:00	終了時刻	11:30		
	リフト高	3.2 m	打込み量	52.3 m ³	打込み速度	1.0 m/h
締固め	バグレタ台数	4 台	バグレタ人数	7 人	バグレタ予備	2 台
	ホース筒先	1 人				

○コンクリート温度履歴

初期温度	30.8 °C	最高温度	57.7 °C	温度上昇量	26.9 °C
最高温度に到達した時間	24 時間後				

○養生

脱型日	2022/08/03		残置期間	7 日
養生方法	型枠面	型枠+ブルーシート		
	打込み面	養生マット+散水+ブルーシート		
養生（湿潤状態）期間	5 日			

コンクリート打込み管理表 (温度計測その1)

○基本情報

路線・河川・地区等	一般県道 植栗伊勢線	工期	2021/12/15	～	2022/09/29
工事名	道路改築事業 (地方道・連携) 龍ヶ鼻橋下部工 (A1橋台)			工区	
構造物名	龍ヶ鼻橋下部工				
構造物詳細	A1橋台 胸壁+翼壁 (3回目)	リフト名	第4リフト		

日時	天気	計測時刻	コンクリート温度	養生温度	備考
2022/07/27 (水)	朝		℃	℃	仕上げ時
	昼	曇 11:10	30.8	30.2	
	夕	// 16:23	45.0	30.8	
2022/07/28 (木)	朝	晴 07:53	55.9℃	25.3℃	
	昼	// 11:03	57.7℃	31.1℃	
	夕	雨 16:23	56.4℃	26.1℃	
2022/07/29 (金)	朝	晴 08:05	49.3℃	25.7℃	
	昼	// 12:03	48.4℃	33.1℃	
	夕	// 16:34	47.8℃	32.4℃	
2022/07/30 (土)	朝	晴 09:05	42.9℃	28.9℃	
	昼	// 11:33	43.5℃	32.6℃	
	夕	曇 16:28	43.9℃	29.1℃	
2022/07/31 (日)	朝		℃	℃	
	昼		℃	℃	
	夕		℃	℃	
2022/08/01 (月)	朝	晴 07:59	36.1℃	26.9℃	
	昼	// 13:09	36.0℃	35.3℃	
	夕	// 16:08	35.2℃	32.6℃	
2022/08/02 (火)	朝	晴 07:54	34.0℃	27.3℃	
	昼	// 11:23	34.8℃	35.1℃	
	夕	// 16:45	34.5℃	32.4℃	
2022/08/03 (水)	朝	晴 08:00	31.6℃	28.4℃	
	昼	// 11:37	32.4℃	32.8℃	
	夕	// 16:11	32.2℃	34.9℃	
2022/08/04 (木)	朝	晴 08:01	31.2℃	25.2℃	
	昼	// 11:55	32.5℃	26.5℃	
	夕	雨 16:55	29.3℃	24.2℃	
2022/08/05 (金)	朝	曇 08:01	28.6℃	24.2℃	
	昼	// 11:37	26.6℃	27.7℃	
	夕	// 16:37	27.7℃	24.7℃	
2022/08/06 (土)	朝	曇 08:13	25.6℃	22.2℃	
	昼	// 11:12	28.1℃	28.6℃	
	夕	// 15:11	27.2℃	25.2℃	
2022/08/07 (日)	朝		℃	℃	
	昼		℃	℃	
	夕		℃	℃	
2022/08/08 (月)	朝	晴 07:53	26.9℃	26.2℃	
	昼	// 11:49	29.2℃	33.5℃	
	夕	曇 16:15	29.5℃	31.1℃	
2022/08/09 (火)	朝	晴 08:10	28.1℃	27.5℃	
	昼	// 11:05	29.7℃	32.8℃	
	夕	// 16:14	29.5℃	35.2℃	
2022/08/10	朝	晴 08:05	29.5℃	26.8℃	
	昼	// 11:46	28.4℃	35.9℃	
	夕	// 15:39	31.2℃	34.6℃	
2022/08/11 (木)	朝	晴 08:04	29.6℃	26.3℃	
	昼	// 10:57	29.8℃	31.0℃	
	夕	// 14:23	30.5℃	32.5℃	
2022/08/12 (金)	朝	晴 07:55	29.6℃	29.6℃	
	昼	曇 11:12	30.5℃	31.3℃	
	夕	// 16:03	30.7℃	29.4℃	
2022/08/13 (土)	朝	晴 08:03	28.8℃	25.7℃	
	昼	曇 10:57	29.4℃	27.8℃	
	夕	// 15:42	29.8℃	28.8℃	

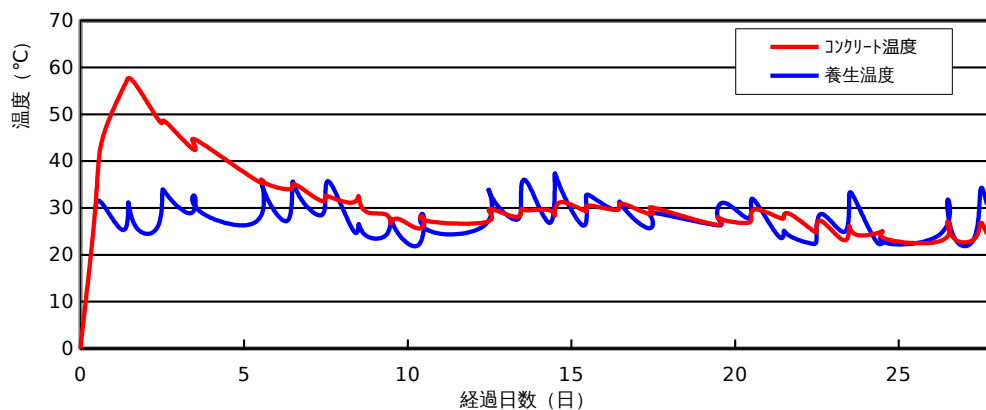
コンクリート打込み管理表 (温度計測その2)

○基本情報

路線・河川・地区等	一般県道 植栗伊勢線	工期	2021/12/15	~	2022/09/29
工事名	道路改築事業 (地方道・連携) 龍ヶ鼻橋下部工 (A1橋台)			工区	
構造物名	龍ヶ鼻橋下部工				
構造物詳細	A1橋台 胸壁+翼壁 (3回目)	リフト名	第4リフト		

日時	天気	計測時刻	コンクリート温度	養生温度	備考
2022/08/14 (日)	朝		°C	°C	
	昼		°C	°C	
	夕		°C	°C	
2022/08/15 (月)	朝	曇 08:46	26.5 °C	26.4 °C	
	昼	〃 11:27	27.9 °C	28.0 °C	
	夕	晴 16:14	27.4 °C	31.1 °C	
2022/08/16 (火)	朝	晴 08:30	26.8 °C	27.9 °C	
	昼	〃 11:45	28.1 °C	30.5 °C	
	夕	〃 15:39	29.7 °C	31.1 °C	
2022/08/17 (水)	朝	曇 07:47	28.0 °C	24.0 °C	
	昼	〃 11:46	28.1 °C	25.0 °C	
	夕	〃 16:14	28.7 °C	24.0 °C	
2022/08/18 (木)	朝	雨 07:59	25.4 °C	22.4 °C	
	昼	曇 11:43	25.5 °C	24.1 °C	
	夕	晴 15:58	27.1 °C	28.7 °C	
2022/08/19 (金)	朝	晴 07:58	23.1 °C	24.9 °C	
	昼	〃 11:34	26.0 °C	31.5 °C	
	夕	〃 16:00	24.4 °C	31.8 °C	
2022/08/20 (土)	朝	曇 07:50	24.6 °C	22.8 °C	
	昼	〃 11:50	24.9 °C	23.8 °C	
	夕	雨 16:49	23.2 °C	22.4 °C	
2022/08/21 (日)	朝		°C	°C	
	昼		°C	°C	
	夕		°C	°C	
2022/08/22 (月)	朝	晴 07:50	23.1 °C	24.8 °C	
	昼	〃 11:55	27.1 °C	31.8 °C	
	夕	曇 16:30	23.5 °C	23.8 °C	
2022/08/23 (火)	朝	晴 07:50	23.5 °C	23.9 °C	
	昼	〃 11:55	26.8 °C	33.8 °C	
	夕	〃 16:40	24.5 °C	30.8 °C	

コンクリート温度・養生温度計測結果



ひび割れ調査票 (その1)

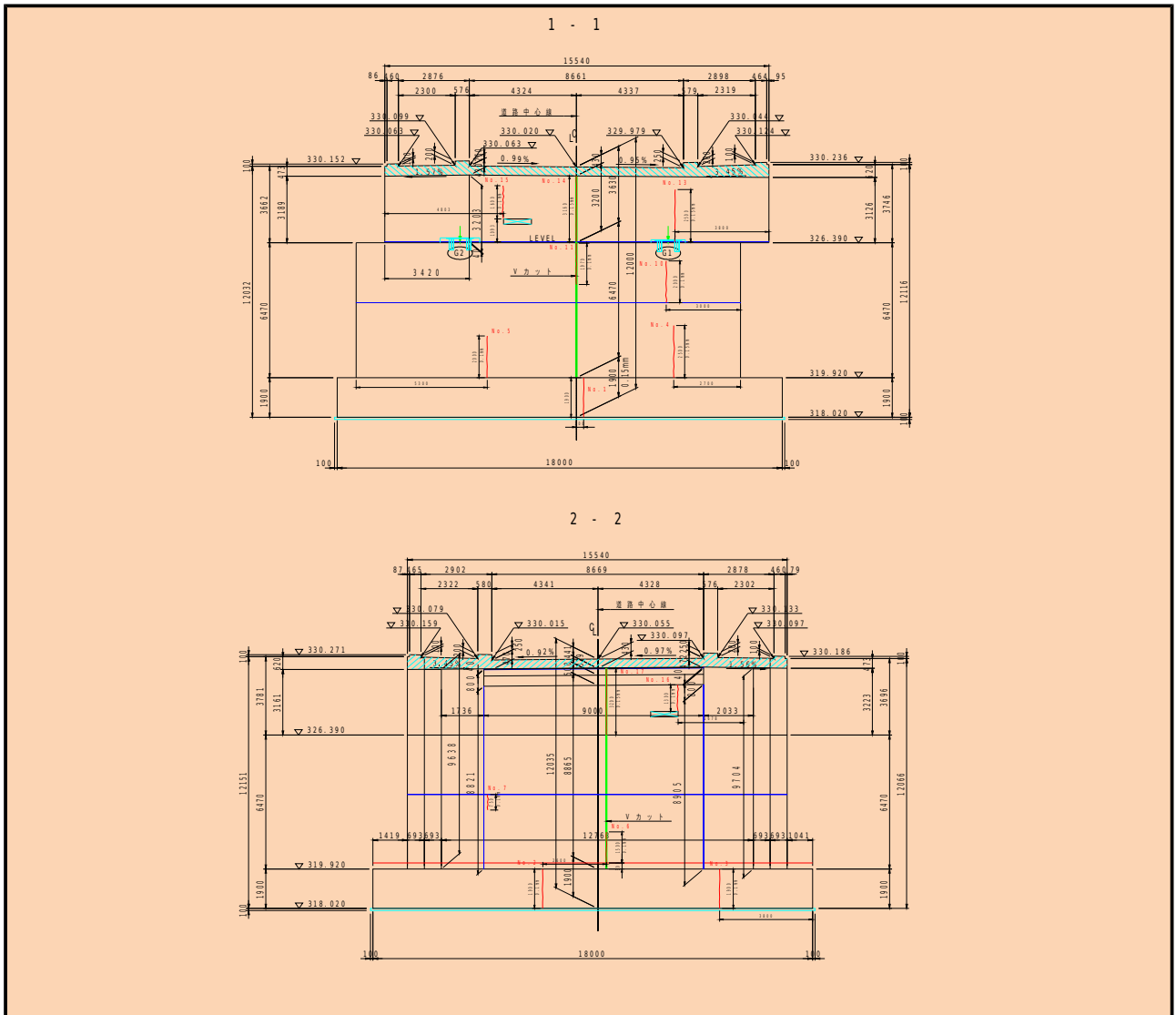
○基本情報

路線・河川・地区等	一般県道 植栗伊勢線	工期	2021/12/15	～	2022/09/29
工事名	道路改築事業 (地方道・連携) 龍ヶ鼻橋下部工 (A1橋台)				工区
構造物名	龍ヶ鼻橋下部工				
構造物詳細	A1橋台 胸壁+翼壁 (3回目)	リフト名	第4リフト		

○ひび割れの有無

ひび割れの有無	有
---------	---

○ひび割れ概要



ひび割れ調査票 (その2)

○基本情報

路線・河川・地区等	一般県道 植栗伊勢線	工期	2021/12/15	~	2022/09/29
工事名	道路改築事業 (地方道・連携) 龍ヶ鼻橋下部工 (A1橋台)				工区
構造物名	龍ヶ鼻橋下部工				
構造物詳細	A1橋台 胸壁+翼壁 (3回目)	リフト名	第4リフト		

○ひび割れ状況

ひび割れ	No.	No.1	No.2	No.3	No.4	No.5	No.6	No.7	No.8	No.9	No.10	No.11
	位置	正面	正面	正面	背面	背面						
	形状	表面	貫通	貫通	貫通	貫通						
	方向	鉛直	鉛直	鉛直	鉛直	鉛直						
調査日	2022/08/12	0.15mm	0.15mm	0.10mm	0.15mm	0.10mm						
	2022/08/18	0.15mm	0.15mm	0.10mm	0.15mm	0.10mm						
	2022/08/24	0.15mm	0.15mm	0.10mm	0.15mm	0.10mm						
	2022/09/12	0.15mm	0.15mm	0.10mm	0.15mm	0.10mm						
備考	・正面左 ・正面中 ・正面右 ・背面中 ・背面右											
補修	補修の有無	有	有	有	有	有						
	補修日	8/12/2022	8/12/2022	8/12/2022	8/12/2022	8/12/2022						
	補修方法	モルタル	モルタル	モルタル	モルタル	モルタル						
	備考	ペーストセメント										

設計，施工対比確認表（その1）

○基本情報

路線・河川・地区等	一般県道 植栗伊勢線	工期	2021/12/15	～	2022/09/29
工事名	道路改築事業（地方道・連携）龍ヶ鼻橋下部工（A1橋台）			工区	
構造物名	龍ヶ鼻橋下部工				
構造物詳細	A1橋台 胸壁 + 翼壁（3回目）	リフト名	第4リフト		

○確実な充填

項目	設計	施工	備考
最小鉄筋間隔	mm	150 mm	打込みに影響するもの
最小スランブ	cm	9.5 cm	設計値/想定値
発注スランブ	cm	12.0 cm	設計値/実際
流動化剤の後添加有無		無	
打込み時の一時鉄筋移動		無	
コンクリートの施工性		良好	施工者の評価
初期欠陥の有無/程度	豆板	無	有無/程度
	コートジョイント	無	
	沈みひび割れ	無	
補修の有無/方法		無	有無/方法

○ひび割れ抑制

項目	設計	施工	備考	
温度ひび割れ検討		対象	対象/対象外	
温度ひび割れ幅の限界値	mm	0.2 mm		
照査方法		温度応力解析		
条件	打込み時期	7月		
	打込み温度	28.0℃		
	外気温	27.0℃		
	リフト高	m	3.160 m	
	セメントの種類		普通セメント	
	断熱温度上昇特性			
結果	ひび割れ指数			
	最大ひび割れ幅	mm	0.15 mm	
	最高温度	℃	57.7℃	
	ひび割れ抑制対策		有	
	補修の有無/方法		有 モルタル塗布	有無/方法

○かぶり（厚さ）の確保

項目	設計	施工	備考
最小かぶり ^{*1}	123 mm	100.5 mm	
誤差の想定値 ^{*2}	mm	85.6～166.8 mm	

*1：施工は非破壊試験による実測値

*2：施工は非破壊試験の測定誤差の想定値

設計，施工対比確認表（その2）

○基本情報

路線・河川・地区等	一般県道 植栗伊勢線	工期	2021/12/15	～	2022/09/29
工事名	道路改築事業（地方道・連携）龍ヶ鼻橋下部工（A1橋台）			工区	
構造物名	龍ヶ鼻橋下部工				
構造物詳細	A1橋台 胸壁+翼壁（3回目）	リフト名	第4リフト		

○密実性確保

項目	設計	施工	備考
環境条件		一般	
セメントの種類	高炉セメント	普通セメント	
水セメント比	55%以下	53.5	
空気量	4.5%	5.5%	
養生方法		養生マット・散水	

○排水・防水対策

項目	設計	施工	備考
防水対策の有無		無	
セメントの種類		普通セメント	