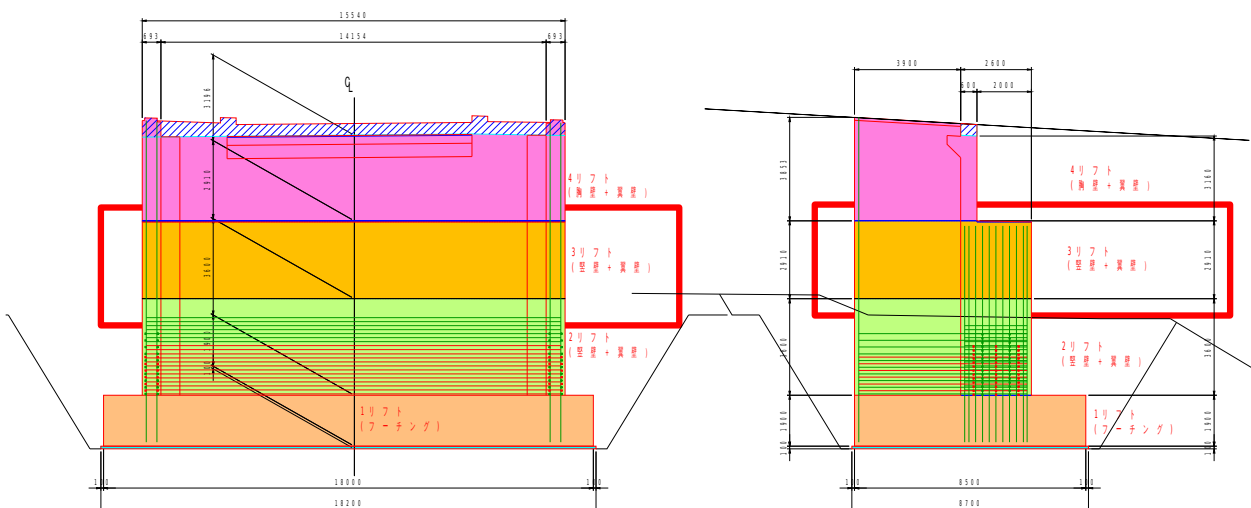


リフト図

○基本情報

発注者(事務所名)	中之条土木事務所	受注者	南波建設株式会社	
路線・河川・地区等	一般県道 植栗伊勢線	工期	2021/12/15	~ 2022/09/29
工事名	道路改築事業(地方道・連携) 龍ヶ鼻橋下部工 (A1橋台)		工区	
施工場所	吾妻郡東吾妻町大字植栗地内	緯度	36°34'49"	経度 138°51'35"
構造物名	龍ヶ鼻橋下部工			
構造物詳細	A1橋台 縦壁+翼壁 (2回目)	リフト名	第3リフト	

打込みリフト図



○構造

構造物種類	橋台
構造形式	RC構造
打込み部位	たて壁

○寸法

厚さ	2.600 m
長さ(幅)	15.54 m

○配筋

主鉄筋	前面	D32 @250
	背面	D32 @250
配力筋	前面	D16 @150
	背面	D16 @150
設計純かぶり		102

申し送り  
事項

○ひび割れ抑制対策

補強鉄筋	---
配筋状況(タイプA)	
タイプA段数	段
配筋状況(タイプB)	
誘発目地間隔	7.8 m
膨張材	kg/m <sup>3</sup>
その他の対策	セメント種類を高炉から普通へ変更

○鉄筋比

鉄筋比(対策前)	0.240 %
鉄筋比(実施)	%

リフトID 008-009-03

## コンクリート打込み管理表

## ○基本情報

路線・河川・地区等	一般県道 植栗伊勢線	工期	2021/12/15	～	2022/09/29
工事名	道路改築事業（地方道・連携）龍ヶ鼻橋下部工（A1橋台）			工区	
構造物名	龍ヶ鼻橋下部工				
構造物詳細	A1橋台 縦壁+翼壁（2回目）	リフト名	第3リフト		

## ○コンクリート

材料・配合	呼び強度	24 N/mm <sup>2</sup>	スランプ	12 cm	骨材最大寸法	25 mm
	水セメント比	55 %	単位セメント量	309 kg/m <sup>3</sup>		
	セメント種類	普通	セメント会社	太平洋セメント株式会社		
	混和剤	AE減水剤	混和材	---		
	生コン工場	南波建設株式会社 南波生コン植栗工場				
品質管理試験	試料採取時期	打込み開始時	150m <sup>3</sup> 打込み時又は午後	300m <sup>3</sup> 打込み時	試験許容値	
	スランプ	12.0 cm	13.5 cm	cm	12.0±2.5cm	
	空気量	5.8 %	5.5 %	%	4.5%±1.5%	
	塩化物イオン量	0.044 kg/m <sup>3</sup>	kg/m <sup>3</sup>	kg/m <sup>3</sup>	0.3 kg/m <sup>3</sup> 以下	
	コンクリート温度	28.0 °C	29.0 °C	°C		
	打込み時外気温	22.0 °C	25.0 °C	°C		
	7日強度	21.0 N/mm <sup>2</sup>	21.4 N/mm <sup>2</sup>	N/mm <sup>2</sup>		
	28日強度	29.3 N/mm <sup>2</sup>	32.1 N/mm <sup>2</sup>	N/mm <sup>2</sup>		

## ○運搬・打込み・締固め

打込み日	2022/07/08		天気	曇/晴	下側ワ打込み日	2022/06/21
型枠種類	木製型枠		下側ワ打継目処理	打継処理剤		
運搬	現場までの運搬時間	3 分	現場待機時間	0 分	荷卸し時間	20 分/台
	現場内運搬方法	ポンプ（配管なし）	ポンプ圧送距離	18 m	ポンプ車台数	2 台
打込み	開始時刻	08:15	終了時刻	11:30		
	リフト高	2.9 m	打込み量	135.0 m <sup>3</sup>	打込み速度	0.8 m/h
締固め	バグレタ台数	4 台	バグレタ人数	7 人	バグレタ予備	2 台
	ホース筒先	2 人				

## ○コンクリート温度履歴

初期温度	31.0 °C	最高温度	59.0 °C	温度上昇量	28.0 °C
最高温度に到達した時間	25 時間後				

## ○養生

脱型日	2022/07/18		残置期間	10 日
養生方法	型枠面	型枠+ブルーシート		
	打込み面	養生マット+散水+ブルーシート		
養生（湿潤状態）期間	5 日			

## コンクリート打込み管理表 (温度計測その1)

## ○基本情報

路線・河川・地区等	一般県道 植栗伊勢線	工期	2021/12/15	～	2022/09/29
工事名	道路改築事業 (地方道・連携) 龍ヶ鼻橋下部工 (A1橋台)			工区	
構造物名	龍ヶ鼻橋下部工				
構造物詳細	A1橋台 縦壁+翼壁 (2回目)	リフト名	第3リフト		

日時	天気	計測時刻	コンクリート温度	養生温度	備考
2022/07/08 (金)	朝		℃	℃	仕上げ時
	昼	晴 11:22	31.0	27.6	
	夕	" 17:00	47.3	28.1	
2022/07/09 (土)	朝	晴 08:23	58.1℃	25.0℃	
	昼	" 11:24	59.0℃	30.2℃	
	夕	" 16:24	58.9℃	30.3℃	
2022/07/10 (日)	朝		℃	℃	
	昼		℃	℃	
	夕		℃	℃	
2022/07/11 (月)	朝	晴 07:48	51.2℃	25.0℃	
	昼	" 11:35	52.0℃	30.8℃	
	夕	" 16:33	51.5℃	31.9℃	
2022/07/12 (火)	朝	曇 07:53	49.0℃	23.7℃	
	昼	雨 11:41	48.7℃	24.7℃	
	夕	" 16:19	47.5℃	22.9℃	
2022/07/13 (水)	朝	晴 07:58	42.6℃	23.0℃	
	昼	" 11:28	43.6℃	26.4℃	
	夕	" 16:17	43.4℃	27.1℃	
2022/07/14 (木)	朝	曇 08:58	39.7℃	22.3℃	
	昼	" 11:51	40.1℃	24.7℃	
	夕	雨 18:02	39.3℃	22.3℃	
2022/07/15 (金)	朝	雨 07:39	36.3℃	21.7℃	
	昼	" 13:09	37.2℃	22.3℃	
	夕	" 17:08	36.0℃	22.5℃	
2022/07/16 (土)	朝	曇 08:26	34.7℃	22.1℃	
	昼	" 13:08	35.9℃	25.1℃	
	夕	" 16:34	34.9℃	24.3℃	
2022/07/17 (日)	朝		℃	℃	
	昼		℃	℃	
	夕		℃	℃	
2022/07/18 (月)	朝	晴 07:59	33.3℃	22.3℃	
	昼	" 13:13	33.6℃	29.7℃	
	夕	" 17:10	33.5℃	24.3℃	
2022/07/19 (火)	朝	雨 07:52	31.0℃	23.2℃	
	昼	曇 11:35	31.3℃	24.3℃	
	夕	" 16:26	31.7℃	25.0℃	
2022/07/20 (水)	朝	晴 08:00	29.9℃	26.6℃	
	昼	" 11:34	31.8℃	28.8℃	
	夕	" 15:53	33.1℃	31.6℃	
2022/07/21 (木)	朝	晴 08:17	30.7℃	25.9℃	
	昼	" 13:04	33.4℃	31.5℃	
	夕	曇 18:35	32.4℃	24.8℃	
2022/07/22	朝	雨 07:59	30.4℃	22.5℃	
	昼	晴 11:21	31.4℃	25.6℃	
	夕	" 16:01	30.2℃	29.6℃	
2022/07/23 (土)	朝	晴 07:41	30.0℃	24.7℃	
	昼	" 11:20	31.9℃	30.3℃	
	夕	" 15:58	31.7℃	29.9℃	
2022/07/24 (日)	朝		℃	℃	
	昼		℃	℃	
	夕		℃	℃	
2022/07/25 (月)	朝	晴 07:56	30.5℃	27.2℃	
	昼	" 11:14	30.9℃	30.9℃	
	夕	" 15:46	31.6℃	31.2℃	

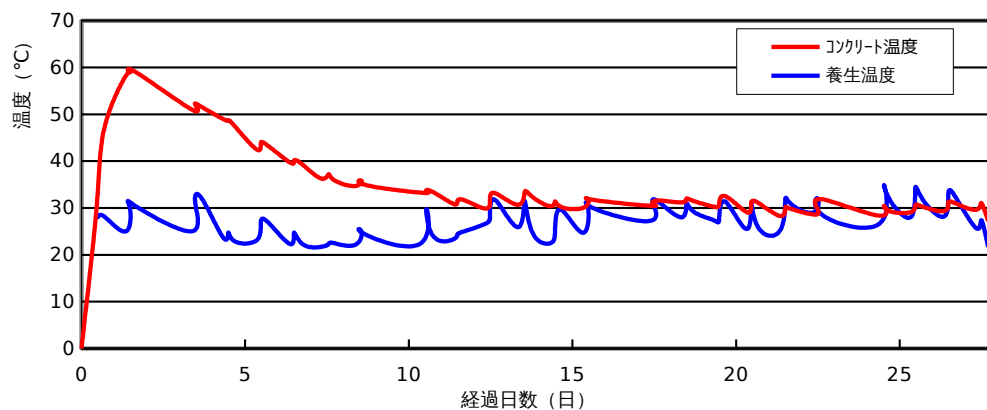
コンクリート打込み管理表 (温度計測その2)

○基本情報

路線・河川・地区等	一般県道 植栗伊勢線	工期	2021/12/15	~	2022/09/29
工事名	道路改築事業 (地方道・連携) 龍ヶ鼻橋下部工 (A1橋台)			工区	
構造物名	龍ヶ鼻橋下部工				
構造物詳細	A1橋台 豎壁+翼壁 (2回目)	リフト名	第3リフト		

日時	天気	計測時刻	コンクリート温度	養生温度	備考
2022/07/26 (火)	朝	08:30	31.2 °C	28.0 °C	
	昼	11:37	32.0 °C	30.9 °C	
	夕	16:57	31.5 °C	29.2 °C	
2022/07/27 (水)	朝	曇 07:30	30.3 °C	27.4 °C	
	昼	11:37	30.9 °C	27.8 °C	
	夕	16:22	32.5 °C	31.3 °C	
2022/07/28 (木)	朝	晴 07:52	29.1 °C	25.5 °C	
	昼	11:02	30.8 °C	30.9 °C	
	夕	雨 16:21	31.1 °C	25.8 °C	
2022/07/29 (金)	朝	晴 08:03	28.3 °C	25.1 °C	
	昼	12:04	29.9 °C	31.6 °C	
	夕	16:32	29.8 °C	30.8 °C	
2022/07/30 (土)	朝	晴 09:04	28.6 °C	29.1 °C	
	昼	11:32	29.9 °C	32.1 °C	
	夕	曇 16:21	31.8 °C	28.3 °C	
2022/07/31 (日)	朝		°C	°C	
	昼		°C	°C	
	夕		°C	°C	
2022/08/01 (月)	朝	晴 07:54	28.4 °C	26.4 °C	
	昼	13:07	30.3 °C	34.3 °C	
	夕	16:07	29.4 °C	32.1 °C	
2022/08/02 (火)	朝	晴 07:53	29.1 °C	28.0 °C	
	昼	11:24	30.6 °C	34.1 °C	
	夕	16:43	30.3 °C	31.9 °C	
2022/08/03 (水)	朝	晴 07:58	29.3 °C	28.1 °C	
	昼	11:35	30.9 °C	32.4 °C	
	夕	16:09	31.1 °C	32.7 °C	
2022/08/04 (木)	朝	晴 08:00	29.6 °C	25.7 °C	
	昼	11:54	31.1 °C	27.4 °C	
	夕	雨 16:52	27.2 °C	21.7 °C	

コンクリート温度・養生温度計測結果



ひび割れ調査票 (その1)

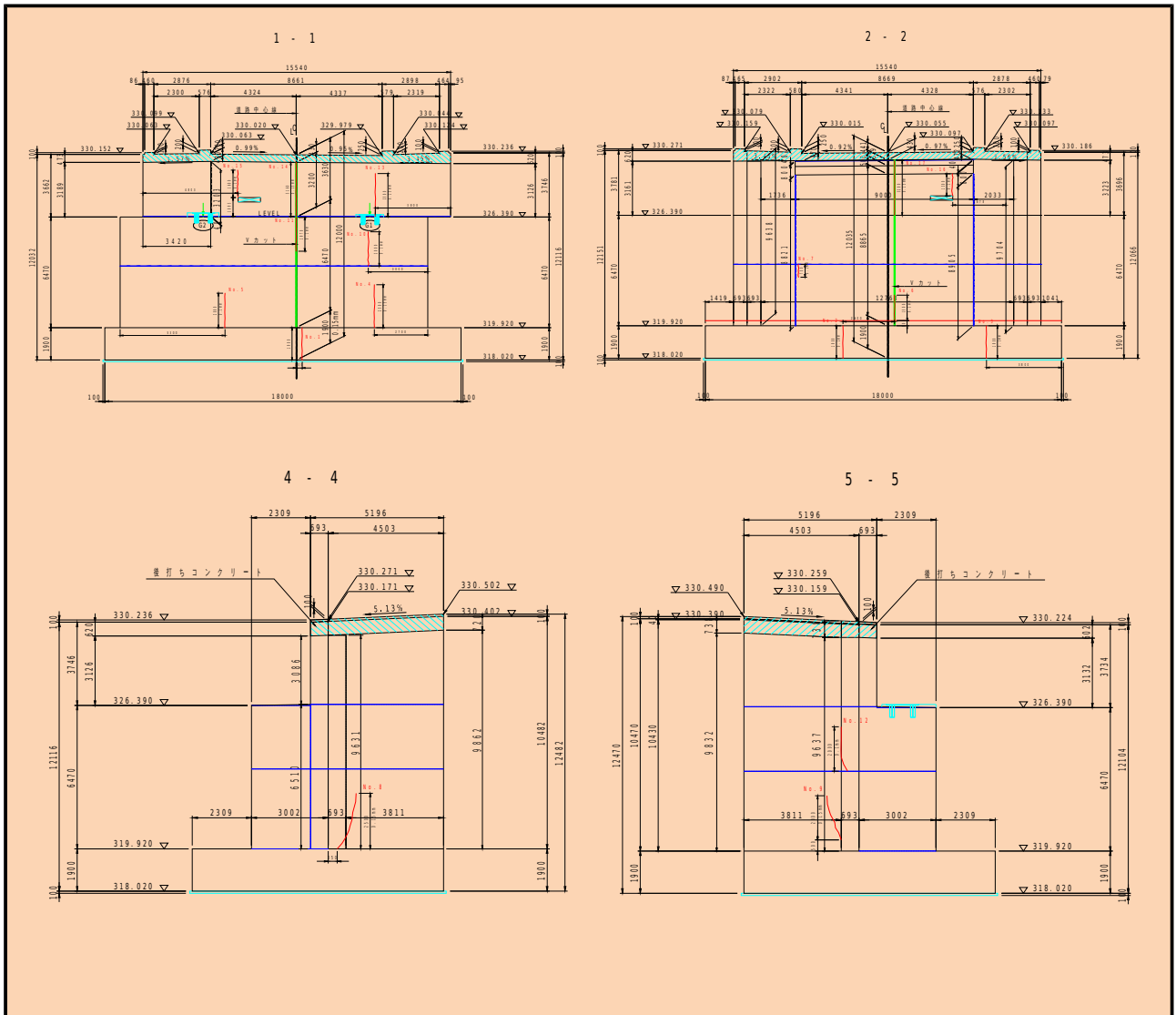
○基本情報

路線・河川・地区等	一般県道 植栗伊勢線	工期	2021/12/15	～	2022/09/29
工事名	道路改築事業 (地方道・連携) 龍ヶ鼻橋下部工 (A1橋台)			工区	
構造物名	龍ヶ鼻橋下部工				
構造物詳細	A1橋台 縦壁+翼壁 (2回目)	リフト名	第3リフト		

○ひび割れの有無

ひび割れの有無	有
---------	---

○ひび割れ概要



ひび割れ調査票 (その2)

○基本情報

路線・河川・地区等	一般県道 植栗伊勢線	工期	2021/12/15	~	2022/09/29
工事名	道路改築事業 (地方道・連携) 龍ヶ鼻橋下部工 (A1橋台)				工区
構造物名	龍ヶ鼻橋下部工				
構造物詳細	A1橋台 縦壁+翼壁 (2回目)	リフト名	第3リフト		

○ひび割れ状況

ひび割れ	No.	No.1	No.2	No.3	No.4	No.5	No.6	No.7	No.8	No.9	No.10	No.11
	位置	正面	正面	背面								
	形状	表面	表面	表面								
	方向	鉛直	鉛直	鉛直								
調査日	2022/08/12	0.10mm	0.10mm	0.10mm								
	2022/08/18	0.10mm	0.10mm	0.10mm								
	2022/08/24	0.10mm	0.10mm	0.10mm								
	2022/09/12	0.10mm	0.10mm	0.10mm								
備考	・ 縦壁左 ・ 縦壁中 ・ 翼壁左											
補修	補修の有無	有	有	有								
	補修日	8/12/2022	8/12/2022	8/12/2022								
	補修方法	モルタル	モルタル	モルタル								
	備考	ペーストセメント										

## 設計，施工対比確認表（その1）

## ○基本情報

路線・河川・地区等	一般県道 植栗伊勢線	工期	2021/12/15	～	2022/09/29
工事名	道路改築事業（地方道・連携）龍ヶ鼻橋下部工（A1橋台）			工区	
構造物名	龍ヶ鼻橋下部工				
構造物詳細	A1橋台 縦壁 + 翼壁（2回目）	リフト名	第3リフト		

## ○確実な充填

項目	設計	施工	備考
最小鉄筋間隔	mm	150 mm	打込みに影響するもの
最小スランブ	cm	9.5 cm	設計値/想定値
発注スランブ	cm	12.0 cm	設計値/実際
流動化剤の後添加有無		無	
打込み時の一時鉄筋移動		無	
コンクリートの施工性		良好	施工者の評価
初期欠陥の有無/程度	豆板	無	有無/程度
	コートジョイント	無	
	沈みひび割れ	無	
補修の有無/方法		無	有無/方法

## ○ひび割れ抑制

項目	設計	施工	備考	
温度ひび割れ検討		対象	対象/対象外	
温度ひび割れ幅の限界値	mm	0.2 mm		
照査方法		温度応力解析		
条件	打込み時期	6月		
	打込み温度	28.0℃		
	外気温	22.0℃		
	リフト高	m	2.910 m	
	セメントの種類		普通セメント	
	断熱温度上昇特性			
結果	ひび割れ指数			
	最大ひび割れ幅	mm	0.1 mm	
	最高温度	℃	59.0℃	
	ひび割れ抑制対策		Vカット誘発目地	
	補修の有無/方法		有   モルタル塗布	有無/方法

## ○かぶり（厚さ）の確保

項目	設計	施工	備考
最小かぶり <sup>*1</sup>	118 mm	117.3 mm	
誤差の想定値 <sup>*2</sup>	mm	81.6～160.8 mm	

\*1：施工は非破壊試験による実測値

\*2：施工は非破壊試験の測定誤差の想定値

## 設計，施工対比確認表（その2）

## ○基本情報

路線・河川・地区等	一般県道 植栗伊勢線	工期	2021/12/15	～	2022/09/29
工事名	道路改築事業（地方道・連携）龍ヶ鼻橋下部工（A1橋台）			工区	
構造物名	龍ヶ鼻橋下部工				
構造物詳細	A1橋台 縦壁 + 翼壁（2回目）	リフト名	第3リフト		

## ○密実性確保

項目	設計	施工	備考
環境条件		一般	
セメントの種類	高炉セメント	普通セメント	
水セメント比	55%以下	53.5	
空気量	4.5%	5.8%	
養生方法		ブルーシート・散水・遮光	

## ○排水・防水対策

項目	設計	施工	備考
防水対策の有無		有	
セメントの種類		普通セメント	