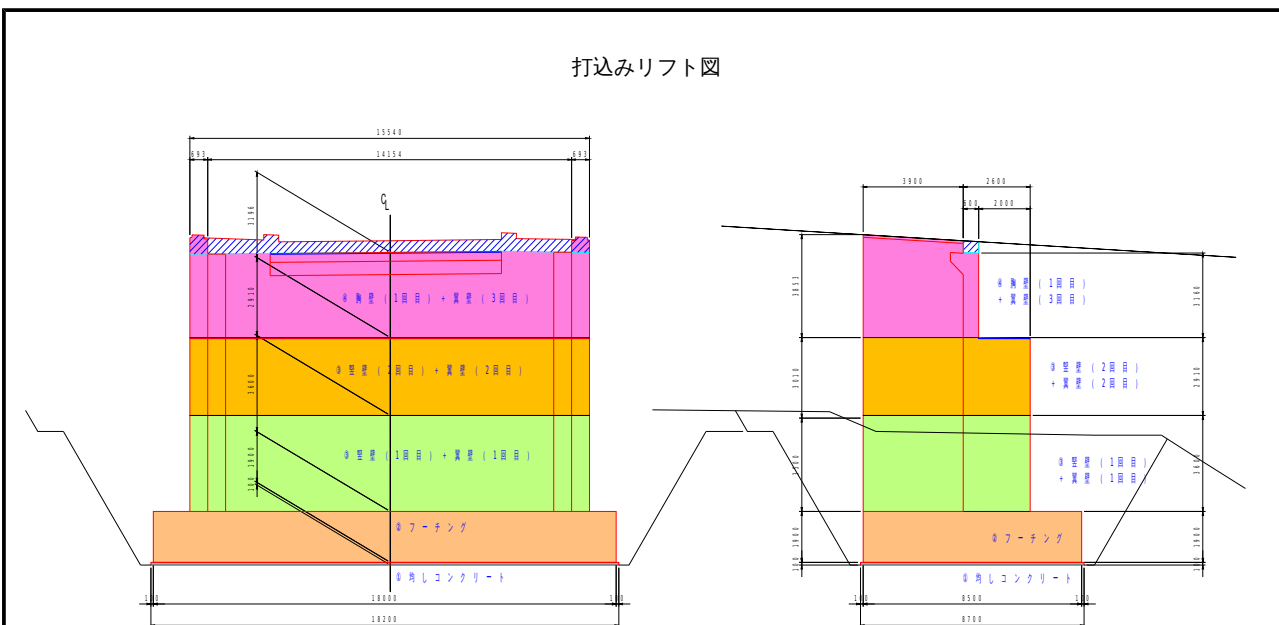


リフト図

○基本情報

発注者(事務所名)	中之条土木事務所	受注者	南波建設株式会社	
路線・河川・地区等	一般県道 植栗伊勢線	工期	2021/12/15	~ 2022/09/29
工事名	道路改築事業 (地方道・連携) 龍ヶ鼻橋下部工 (A1橋台)		工区	
施工場所	吾妻郡東吾妻町大字植栗地内	緯度	36°34'49"	経度 138°51'35"
構造物名	龍ヶ鼻橋下部工			
構造物詳細	A1橋台工フーチング	リフト名	第1リフト	

打込みリフト図



○構造

構造物種類	橋台
構造形式	RC構造
打込み部位	底版

○寸法

厚さ	1.900 m
長さ(幅)	18.00 m

○配筋

主鉄筋	前面	D32 @ 125
	背面	D32 @ 250
配力筋	前面	D19 @ 250
	背面	D29 @ 250
設計純かぶり		96

申し送り
事項

○ひび割れ抑制対策

補強鉄筋	
配筋状況(タイプA)	
タイプA段数	段
配筋状況(タイプB)	
誘発目地間隔	m
膨張材	kg/m ³
その他の対策	セメント種類を高炉から普通に変更

○鉄筋比

鉄筋比(対策前)	0.226 %
鉄筋比(実施)	%

リフトID 008-009-01

コンクリート打込み管理表

○基本情報

路線・河川・地区等	一般県道 植栗伊勢線	工期	2021/12/15	～	2022/09/29
工事名	道路改築事業（地方道・連携）龍ヶ鼻橋下部工（A1橋台）			工区	
構造物名	龍ヶ鼻橋下部工				
構造物詳細	A1橋台工フーチング	リフト名	第1リフト		

○コンクリート

材料・配合	呼び強度	24 N/mm ²	スランプ	12 cm	骨材最大寸法	25 mm	
	水セメント比	55 %	単位セメント量	309 kg/m ³			
	セメント種類	普通	セメント会社	太平洋セメント株式会社			
	混和剤	AE減水剤	混和材	---			
	生コン工場	南波建設株式会社 南波生コン植栗工場					
品質管理試験	試料採取時期	打込み開始時	150m ³ 打込み時又は午後	300m ³ 打込み時	試験許容値		
	スランプ	13.0 cm	14.0 cm	13.0 cm	12.0±2.5cm		
	空気量	4.2 %	5.2 %	5.4 %	4.5%±1.5%		
	塩化物イオン量	0.050 kg/m ³		kg/m ³	kg/m ³	0.3 kg/m ³ 以下	
	コンクリート温度	24.0 °C	26.0 °C	26.0 °C			
	打込み時外気温	19.0 °C	23.0 °C	24.0 °C			
	7日強度	24.3 N/mm ²	24.7 N/mm ²	26.1 N/mm ²			
	28日強度	35.8 N/mm ²	34.6 N/mm ²	35.3 N/mm ²			

○運搬・打込み・締固め

打込み日	2022/05/30		天気	晴	下側リフト打込み日	
型枠種類	鋼製型枠		下側リフト打継目処理			
運搬	現場までの運搬時間	3 分	現場待機時間	0 分	荷卸し時間	15 分/台
	現場内運搬方法	ポンプ（配管なし）	ポンプ圧送距離	16 m	ポンプ車台数	2 台
打込み	開始時刻	08:00	終了時刻	12:00		
	リフト高	1.9 m	打込み量	290.5 m ³	打込み速度	0.5 m/h
締固め	ハイレータ台数	4 台	ハイレータ人数	9 人	ハイレータ予備	1 台
	ホース筒先	2 人				

○コンクリート温度履歴

初期温度	28.4 °C	最高温度	57.0 °C	温度上昇量	28.6 °C
最高温度に到達した時間	28 時間後				

○養生

脱型日	2022/06/06		残置期間	7 日
養生方法	型枠面	型枠+ブルーシート		
	打込み面	養生マット+散水+ブルーシート		
養生（湿潤状態）期間	6 日			

コンクリート打込み管理表 (温度計測その1)

○基本情報

路線・河川・地区等	一般県道 植栗伊勢線	工期	2021/12/15	～	2022/09/29
工事名	道路改築事業 (地方道・連携) 龍ヶ鼻橋下部工 (A1橋台)			工区	
構造物名	龍ヶ鼻橋下部工				
構造物詳細	A1橋台工フーチング	リフト名	第1リフト		

日時	天気	計測時刻	コンクリート温度	養生温度	備考
2022/05/30 (月)	朝		℃	℃	仕上げ時
	昼	晴 12:11	28.4	30.1	
	夕	曇 15:55	31.9	27.2	
2022/05/31 (火)	朝	雨 07:43	52.7℃	17.0℃	
	昼	曇 13:17	54.7℃	21.1℃	
2022/06/01 (水)	夕	晴 16:04	57.0℃	23.6℃	
	朝	晴 07:51	53.8℃	18.1℃	
2022/06/02 (木)	昼	" 11:21	53.7℃	27.8℃	
	夕	" 16:55	55.5℃	24.9℃	
2022/06/03 (金)	朝	晴 08:05	51.7℃	19.6℃	
	昼	" 13:11	51.3℃	31.1℃	
2022/06/04 (土)	夕	" 16:13	54.6℃	27.5℃	
	朝	晴 08:01	50.5℃	21.3℃	
2022/06/05 (日)	昼	" 13:06	51.0℃	27.3℃	
	夕	" 16:50	51.2℃	27.0℃	
2022/06/06 (月)	朝	晴 08:04	46.8℃	19.9℃	
	昼	" 11:43	47.0℃	28.5℃	
2022/06/07 (火)	夕	" 16:05	50.3℃	27.7℃	
	朝		℃	℃	
2022/06/08 (水)	昼		℃	℃	
	夕		℃	℃	
2022/06/09 (木)	朝	雨 07:48	43.2℃	17.2℃	
	昼	" 11:52	42.1℃	19.4℃	
2022/06/10 (金)	夕	" 16:28	42.1℃	15.9℃	
	朝	雨 07:38	37.8℃	18.8℃	
2022/06/11 (土)	昼	" 11:27	40.9℃	21.6℃	
	夕	" 16:15	39.5℃	16.7℃	
2022/06/12 (日)	朝	曇 07:44	34.9℃	15.2℃	
	昼	" 11:38	37.2℃	22.5℃	
2022/06/13 (月)	夕	" 16:13	36.2℃	17.9℃	
	朝	曇 07:43	31.3℃	18.6℃	
2022/06/14 (火)	昼	" 12:07	33.1℃	24.0℃	
	夕	" 17:21	33.4℃	22.6℃	
2022/06/15 (水)	朝	曇 08:05	32.2℃	19.3℃	
	昼	" 12:03	32.5℃	24.3℃	
2022/06/16 (木)	夕	雨 16:55	33.6℃	21.7℃	
	朝	曇 08:00	31.0℃	20.8℃	
2022/06/17 (金)	昼	" 12:05	31.4℃	25.7℃	
	夕	" 15:37	32.2℃	23.7℃	
2022/06/18 (土)	朝	晴 08:17	30.0℃	21.6℃	
	昼	" 11:56	31.7℃	24.9℃	
2022/06/19 (日)	夕	" 15:46	32.0℃	24.7℃	
	朝	晴 07:36	27.6℃	15.1℃	
2022/06/20 (月)	昼	" 11:18	31.1℃	25.7℃	
	夕	" 14:50	31.8℃	24.2℃	
2022/06/21 (火)	朝	曇 07:51	27.8℃	15.9℃	
	昼	" 11:32	28.3℃	20.5℃	
2022/06/22 (水)	夕	" 17:29	28.6℃	16.5℃	
	朝	雨 07:44	26.9℃	16.2℃	
2022/06/23 (木)	昼	" 10:57	26.6℃	18.9℃	
	夕	曇 16:57	28.1℃	18.0℃	
2022/06/24 (金)	朝	曇 07:47	25.7℃	16.8℃	
	昼	" 11:58	25.5℃	18.9℃	
2022/06/25 (土)	夕	" 16:53	25.4℃	22.1℃	

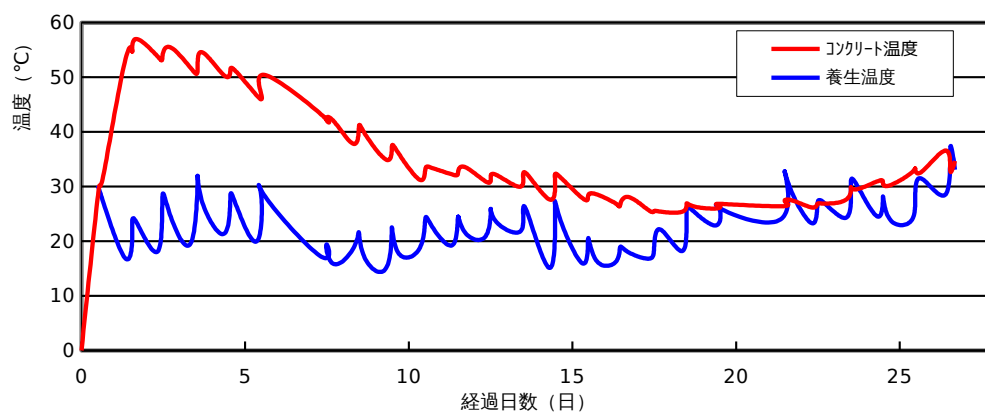
コンクリート打込み管理表 (温度計測その2)

○基本情報

路線・河川・地区等	一般県道 植栗伊勢線	工期	2021/12/15	～	2022/09/29
工事名	道路改築事業 (地方道・連携) 龍ヶ鼻橋下部工 (A1橋台)			工区	
構造物名	龍ヶ鼻橋下部工				
構造物詳細	A1橋台工フーチング	リフト名	第1リフト		

日時	天気	計測時刻	コンクリート温度	養生温度	備考
2022/06/17 (金)	朝	曇	07:50	25.4 °C	18.2 °C
	昼	晴	11:38	26.9 °C	24.7 °C
	夕	晴	16:46	26.4 °C	25.5 °C
2022/06/18 (土)	朝	曇	09:12	26.0 °C	22.9 °C
	昼	〃	11:32	26.6 °C	26.1 °C
	夕	〃	15:30	26.8 °C	25.6 °C
2022/06/19 (日)	朝			°C	°C
	昼			°C	°C
	夕			°C	°C
2022/06/20 (月)	朝	晴	08:42	26.4 °C	24.0 °C
	昼	〃	12:02	27.2 °C	32.3 °C
	夕	曇	16:49	27.5 °C	29.0 °C
2022/06/21 (火)	朝	曇	07:21	26.2 °C	23.3 °C
	昼	〃	11:31	26.8 °C	26.2 °C
	夕	〃	16:18	26.9 °C	27.1 °C
2022/06/22 (水)	朝	晴	08:38	27.6 °C	24.3 °C
	昼	〃	12:11	29.8 °C	29.6 °C
	夕	〃	16:04	29.5 °C	30.5 °C
2022/06/23 (木)	朝	晴	08:04	31.0 °C	24.5 °C
	昼	〃	11:42	30.7 °C	28.2 °C
	夕	曇	16:30	30.2 °C	24.1 °C
2022/06/24 (金)	朝	晴	07:55	32.4 °C	23.6 °C
	昼	〃	11:24	33.2 °C	28.3 °C
	夕	〃	16:29	32.8 °C	31.4 °C
2022/06/25 (土)	朝	晴	09:46	36.6 °C	28.6 °C
	昼	〃	13:04	32.9 °C	37.0 °C
	夕	〃	16:35	34.7 °C	33.1 °C
2022/06/26 (日)	朝			°C	°C
	昼			°C	°C
	夕			°C	°C

コンクリート温度・養生温度計測結果



ひび割れ調査票 (その1)

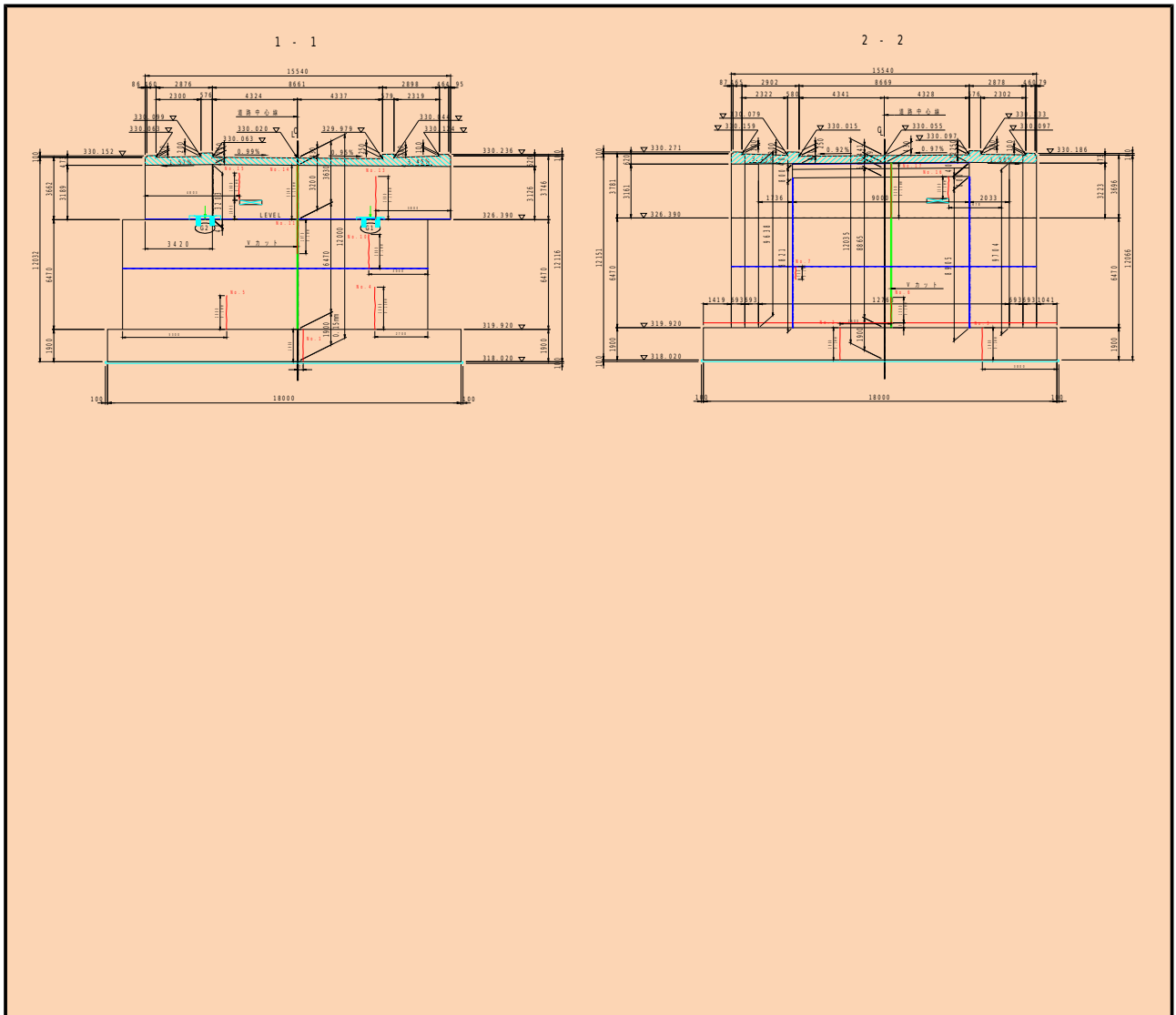
○基本情報

路線・河川・地区等	一般県道 植栗伊勢線	工期	2021/12/15	~	2022/09/29
工事名	道路改築事業 (地方道・連携) 龍ヶ鼻橋下部工 (A1橋台)			工区	
構造物名	龍ヶ鼻橋下部工				
構造物詳細	A1橋台工フーチング	リフト名	第1リフト		

○ひび割れの有無

ひび割れの有無	有
---------	---

○ひび割れ概要



ひび割れ調査票 (その2)

○基本情報

路線・河川・地区等	一般県道 植栗伊勢線	工期	2021/12/15	~	2022/09/29
工事名	道路改築事業 (地方道・連携) 龍ヶ鼻橋下部工 (A1橋台)				工区
構造物名	龍ヶ鼻橋下部工				
構造物詳細	A1橋台工フーチング	リフト名	第1リフト		

○ひび割れ状況

ひび割れ	No.	No.1	No.2	No.3	No.4	No.5	No.6	No.7	No.8	No.9	No.10	No.11
	位置	正面	背面	背面								
	形状	表面	表面	表面								
	方向	鉛直	鉛直	鉛直								
調査日	2022/08/12	0.15mm	0.10mm	0.10mm								
	2022/08/18	0.15mm	0.10mm	0.10mm								
	2022/08/24	0.15mm	0.10mm	0.10mm								
		備考										
補修	補修の有無	有										
	補修日	8/12/2022										
	補修方法	表面塗布										
	備考	セメントペースト										

設計，施工対比確認表（その1）

○基本情報

路線・河川・地区等	一般県道 植栗伊勢線	工期	2021/12/15	～	2022/09/29
工事名	道路改築事業（地方道・連携）龍ヶ鼻橋下部工（A1橋台）			工区	
構造物名	龍ヶ鼻橋下部工				
構造物詳細	A1橋台工フーチング	リフト名	第1リフト		

○確実な充填

項目	設計	施工	備考
最小鉄筋間隔	mm	150 mm	打込みに影響するもの
最小スランブ	cm	9.5 cm	設計値/想定値
発注スランブ	cm	12.0 cm	設計値/実際
流動化剤の後添加有無		無	
打込み時の一時鉄筋移動		無	
コンクリートの施工性		良好	施工者の評価
初期欠陥の有無/程度	豆板	無	有無/程度
	コートジョイント	無	
	沈みひび割れ	無	
補修の有無/方法		無	有無/方法

○ひび割れ抑制

項目	設計	施工	備考	
温度ひび割れ検討		対象	対象/対象外	
温度ひび割れ幅の限界値	0.20 mm	0.20 mm		
照査方法		温度応力解析		
条件	打込み時期	5月		
	打込み温度	26.6		
	外気温	24.9		
	リフト高	m	1.900 m	
	セメントの種類	高炉セメント	普通セメント	
	断熱温度上昇特性			
結果	ひび割れ指数			
	最大ひび割れ幅	mm	0.15 mm	
	最高温度	°C	57.0 °C	
	ひび割れ抑制対策		セメント種別変更	
	補修の有無/方法		有 モルタル塗布	有無/方法

○かぶり（厚さ）の確保

項目	設計	施工	備考
最小かぶり ^{*1}	mm	mm	
誤差の想定値 ^{*2}	mm	mm	

*1：施工は非破壊試験による実測値

*2：施工は非破壊試験の測定誤差の想定値

設計，施工対比確認表（その2）

○基本情報

路線・河川・地区等	一般県道 植栗伊勢線	工期	2021/12/15	～	2022/09/29
工事名	道路改築事業（地方道・連携）龍ヶ鼻橋下部工（A1橋台）			工区	
構造物名	龍ヶ鼻橋下部工				
構造物詳細	A1橋台工フーチング	リフト名	第1リフト		

○密実性確保

項目	設計	施工	備考
環境条件		一般	
セメントの種類	高炉セメント	普通セメント	
水セメント比	55%以下	53.50%	
空気量	4.5%	4.2%	
養生方法		養生マット・散水	

○排水・防水対策

項目	設計	施工	備考
防水対策の有無		無	
セメントの種類		普通セメント	