

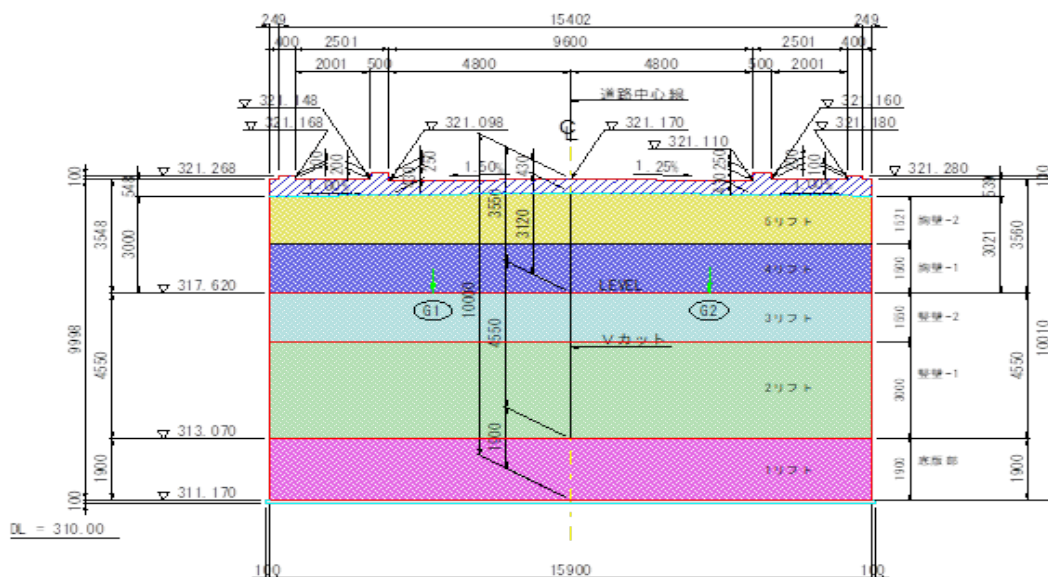
リフト図

○基本情報

発注者(事務所名)	中之条土木事務所	受注者	(株) 千島工務店		
路線・河川・地区等	一般県道 植栗伊勢線	工期	11/30/2020	~ 2022/02/28	
工事名	令和2年度 補助公共 道路改築事業 (地方道・連携) 龍ヶ鼻橋下部工 (A2橋台)	工区			
施工場所	吾妻郡中之条町大字伊勢町地内	緯度	36°34'54"	経度	138°51'32"
構造物名	龍ヶ鼻橋				
構造物詳細	A2橋台	リフト名	5リフト		

打込みリフト図

1 - 1



○構造

構造物種類	橋台
構造形式	RC構造
打込み部位	胸壁

○寸法

厚さ	1.100 m
長さ (幅)	15.90 m

○配筋

主鉄筋	前面	D22 @250
	背面	D22 @250
配力筋	前面	D16 @250
	背面	D16 @250
設計純かぶり		
申し送り事項		

○ひび割れ抑制対策

補強鉄筋	タイプA
配筋状況 (タイプA)	D22 @250
タイプA段数	6段
配筋状況 (タイプB)	
誘発目地間隔	m
膨張材	kg/m ³
その他の対策	

○鉄筋比

鉄筋比 (対策前)	0.265 %
鉄筋比 (実施)	0.523 %

リフトID 008-008-05

コンクリート打込み管理表

○基本情報

路線・河川・地区等	一般県道 植栗伊勢線	工期	2020/11/30	～	2022/02/28
工事名	令和2年度 補助公共 道路改築事業（地方道・連携）龍ヶ鼻橋下部工（A2橋台）	工区			
構造物名	龍ヶ鼻橋				
構造物詳細	A2橋台	リフト名	5リフト		

○コンクリート

材料・配合	呼び強度	27 N/mm ²	スランプ	12 cm	骨材最大寸法	25 mm
	水セメント比	53 %	単位体積重量	315 kg/m ³		
	セメント種類	普通	セメント会社	宇部光菱セメント株式会社		
	混和剤		混和材			
	生コン工場	光菱生コンクリート株式会社 渋川工場				
品質管理試験	試料採取時期	打込み開始時	150m ³ 打込み時又は午後	300m ³ 打込み時	試験許容値	
	スランプ	10.5 cm	cm	cm	12±2.5cm	
	空気量	4.0 %	%	%	4.5±1.5 %	
	塩化物イオン量	0.026 kg/m ³	kg/m ³	kg/m ³	0.3 kg/m ³ 以下	
	コンクリート温度	27.0 °C	°C	°C		
	打込み時外気温	24.0 °C	°C	°C		
	7日強度	26.8 N/mm ²	N/mm ²	N/mm ²	N/mm ²	
	28日強度	40.4 N/mm ²	N/mm ²	N/mm ²	N/mm ²	

○運搬・打込み・締固め

打込み日	2021/09/13		天気	曇	下側リフト打込み日	2021/08/30
型枠種類	木製合板		下側リフト打継目処理			
運搬	現場までの運搬時間	25 分	現場待機時間	0 分	荷卸し時間	5 分/台
	現場内運搬方法	ポンプ（配管なし）	ポンプ圧送距離	1 m	ポンプ車台数	1 台
打込み	開始時刻	08:30	終了時刻	11:00		
	リフト高	1.50 m	打込み量	36.0 m ³	打込み速度	0.3 m/h
締固め	ハイレータ台数	4 台	ハイレータ人数	4 人	ハイレータ予備	2 台
	ホース筒先	2 人				

○コンクリート温度履歴

初期温度	28.2 °C	最高温度	51.3 °C	温度上昇量	23.1 °C
最高温度に到達した時間	14 時間後				

○養生

脱型日	2021/09/22		残置期間	9 日
養生方法	型枠面	型枠		
	打込み面	養生マット+ブルーシート+散水		
養生（湿潤状態）期間	7 日			

コンクリート打込み管理表 (温度計測その1)

○基本情報

路線・河川・地区等	一般県道 植栗伊勢線	工期	2020/11/30	～	2022/02/28
工事名	令和2年度 補助公共 道路改築事業 (地方道・連携) 龍ヶ鼻橋下部工 (A2橋台)	工区			
構造物名	龍ヶ鼻橋				
構造物詳細	A2橋台	リフト名	5リフト		

日時	天気	計測時刻	コンクリート温度	養生温度	備考	
2021/09/13 (月)	朝	晴	10:00	28.2 °C	26.1 °C	
	昼	晴	12:00	30.5	31.0	
	夕	晴	18:00	47.4	20.9	
2021/09/14 (火)	朝	晴	06:00	50.2 °C	18.0 °C	コンクリート最高温度 0 : 00 51.3°C
	昼	晴	12:00	50.4 °C	27.0 °C	
	夕	晴	18:00	47.7 °C	20.4 °C	
2021/09/15 (水)	朝	晴	06:00	41.9 °C	15.5 °C	
	昼	晴	12:00	40.1 °C	32.1 °C	
	夕	晴	18:00	39.2 °C	22.4 °C	
2021/09/16 (木)	朝	晴	06:00	36.2 °C	18.2 °C	
	昼	晴	12:00	34.8 °C	24.4 °C	
	夕	晴	18:00	33.8 °C	19.9 °C	
2021/09/17 (金)	朝	晴	06:00	31.2 °C	16.9 °C	
	昼	晴	12:00	30.4 °C	23.9 °C	
	夕	雨	18:00	29.7 °C	18.4 °C	
2021/09/18 (土)	朝	雨	06:00	27.7 °C	18.0 °C	
	昼	雨	12:00	26.9 °C	23.1 °C	
	夕	曇	18:00	26.7 °C	21.8 °C	
2021/09/19 (日)	朝	晴	06:00	25.4 °C	15.6 °C	
	昼	晴	12:00	24.8 °C	30.0 °C	
	夕	晴	18:00	24.9 °C	22.4 °C	
2021/09/20 (月)	朝	晴	06:00	24.2 °C	14.9 °C	
	昼	晴	12:00	23.8 °C	28.6 °C	
	夕	晴	18:00	24.3 °C	20.4 °C	
2021/09/21 (火)	朝	晴	06:00	23.5 °C	14.5 °C	
	昼	晴	12:00	23.1 °C	27.4 °C	
	夕	晴	18:00	23.6 °C	20.0 °C	
2021/09/22 (水)	朝	晴	06:00	22.2 °C	15.9 °C	
	昼	晴	12:00	22.0 °C	31.3 °C	
	夕	晴	18:00	23.5 °C	23.1 °C	
2021/09/23 (木)	朝	晴	06:00	23.5 °C	18.8 °C	
	昼	晴	12:00	23.3 °C	30.8 °C	
	夕	晴	18:00	24.7 °C	22.0 °C	
2021/09/24 (金)	朝	曇	06:00	23.7 °C	13.9 °C	
	昼	曇	12:00	23.1 °C	30.1 °C	
	夕	曇	18:00	24.3 °C	21.3 °C	
2021/09/25 (土)	朝	晴	06:00	23.3 °C	17.4 °C	
	昼	晴	12:00	22.7 °C	24.4 °C	
	夕	晴	18:00	22.9 °C	19.0 °C	
2021/09/26 (日)	朝	雨	06:00	21.7 °C	16.0 °C	
	昼	雨	12:00	21.0 °C	17.5 °C	
	夕	雨	18:00	20.2 °C	15.8 °C	
2021/09/27	朝	晴	06:00	18.8 °C	14.8 °C	
	昼	晴	12:00	18.8 °C	22.2 °C	
	夕	晴	18:00	19.4 °C	18.0 °C	
2021/09/28 (火)	朝	曇	06:00	19.0 °C	15.1 °C	
	昼	晴	12:00	19.1 °C	26.4 °C	
	夕	晴	18:00	20.1 °C	16.6 °C	
2021/09/29 (水)	朝	曇	06:00	19.5 °C	16.4 °C	
	昼	晴	12:00	19.5 °C	25.3 °C	
	夕	曇	18:00	20.5 °C	19.5 °C	
2021/09/30 (木)	朝	曇	06:00	20.2 °C	17.5 °C	
	昼	晴	12:00	20.3 °C	34.0 °C	
	夕	曇	18:00	21.7 °C	21.2 °C	

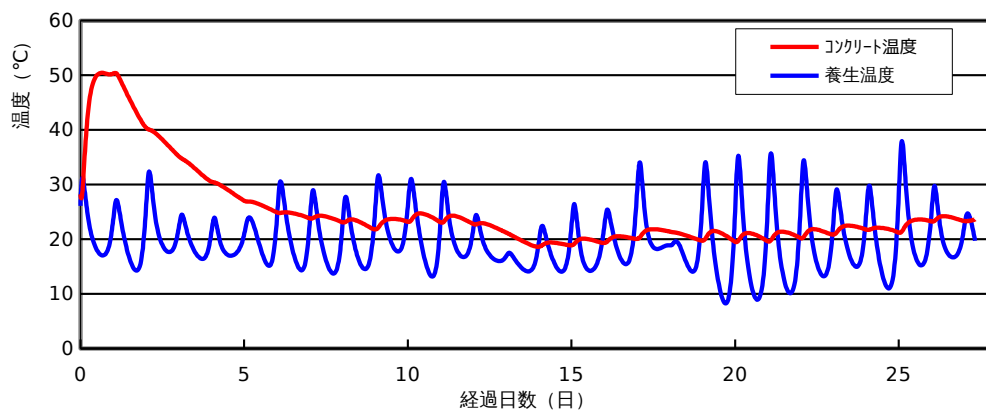
コンクリート打込み管理表 (温度計測その2)

○基本情報

路線・河川・地区等	一般県道 植栗伊勢線	工期	2020/11/30	~	2022/02/28
工事名	令和2年度 補助公共 道路改築事業 (地方道・連携) 龍ヶ鼻橋下部工 (A2橋台)	工区			
構造物名	龍ヶ鼻橋				
構造物詳細	A2橋台	リフト名	5リフト		

日時	天気	計測時刻	コンクリート温度	養生温度	備考
2021/10/01 (金)	朝	06:00	21.6 °C	18.7 °C	
	昼	12:00	21.3 °C	19.0 °C	
	夕	18:00	21.0 °C	18.5 °C	
2021/10/02 (土)	朝	06:00	20.0 °C	15.5 °C	
	昼	12:00	20.0 °C	33.9 °C	
	夕	18:00	21.5 °C	18.9 °C	
2021/10/03 (日)	朝	06:00	20.2 °C	10.2 °C	
	昼	12:00	19.6 °C	34.9 °C	
	夕	18:00	21.1 °C	18.2 °C	
2021/10/04 (月)	朝	06:00	20.2 °C	11.5 °C	
	昼	12:00	19.7 °C	35.4 °C	
	夕	18:00	21.3 °C	18.9 °C	
2021/10/05 (火)	朝	06:00	20.7 °C	12.4 °C	
	昼	12:00	20.3 °C	34.1 °C	
	夕	18:00	21.8 °C	20.8 °C	
2021/10/06 (水)	朝	06:00	21.1 °C	14.4 °C	
	昼	12:00	21.1 °C	28.7 °C	
	夕	18:00	22.4 °C	21.0 °C	
2021/10/07 (木)	朝	06:00	22.1 °C	16.0 °C	
	昼	12:00	21.7 °C	29.6 °C	
	夕	18:00	22.1 °C	18.9 °C	
2021/10/08 (金)	朝	06:00	21.6 °C	13.3 °C	
	昼	12:00	21.3 °C	37.6 °C	
	夕	18:00	23.2 °C	22.3 °C	
2021/10/09 (土)	朝	06:00	23.5 °C	16.7 °C	
	昼	12:00	23.3 °C	29.7 °C	
	夕	18:00	24.2 °C	20.1 °C	
2021/10/10 (日)	朝	06:00	23.6 °C	17.7 °C	
	昼	12:00	23.3 °C	24.6 °C	
	夕	18:00	23.6 °C	19.7 °C	

コンクリート温度・養生温度計測結果



ひび割れ調査票 (その1)

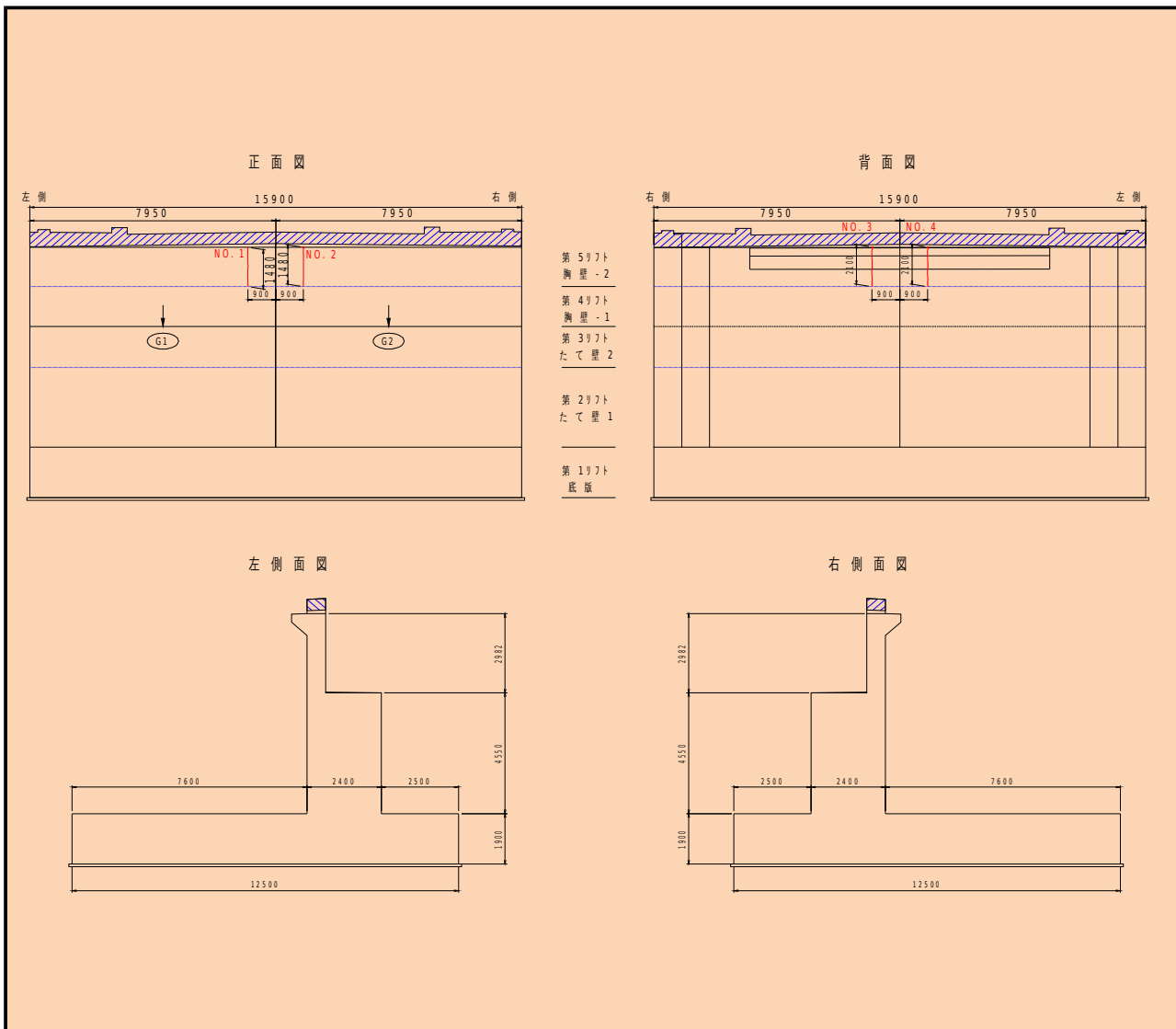
○基本情報

路線・河川・地区等	一般県道 植栗伊勢線	工期	2020/11/30	～	2022/02/28
工事名	令和2年度 補助公共 道路改築事業 (地方道・連携) 龍ヶ鼻橋下部工 (A2橋台)	工区			
構造物名	龍ヶ鼻橋				
構造物詳細	A2橋台	リフト名	5リフト		

○ひび割れの有無

ひび割れの有無	有
---------	---

○ひび割れ概要



ひび割れ調査票 (その2)

○基本情報

路線・河川・地区等	一般県道 植栗伊勢線	工期	2020/11/30 ~ 2022/02/28
工事名	令和2年度 補助公共 道路改築事業 (地方道・連携) 龍ヶ鼻橋下部工 (A2橋台)	工区	
構造物名	龍ヶ鼻橋		
構造物詳細	A2橋台	リフト名	5リフト

○ひび割れ状況

ひび割れ	No.	No.1	No.2	No.3	No.4	No.5	No.6	No.7	No.8	No.9	No.10	No.11
	位置	正面	正面	背面	背面							
	形状	表面	表面	表面	表面							
	方向	鉛直	鉛直	鉛直	鉛直							
調査日	2021/10/06	0.08mm	0.06mm	0.08mm	0.06mm							
	2022/01/20	0.06mm	0.06mm	0.08mm	0.06mm							
	2022/02/01	0.06mm	0.06mm	0.08mm	0.06mm							
		備考										
補修	補修の有無	無	無	無	無							
	補修日											
	補修方法											
	備考											

設計，施工対比確認表（その1）

○基本情報

路線・河川・地区等	一般県道 植栗伊勢線	工期	2020/11/30	～	2022/02/28
工事名	令和2年度 補助公共 道路改築事業（地方道・連携）龍ヶ鼻橋下部工（A2橋台）	工区			
構造物名	龍ヶ鼻橋				
構造物詳細	A2橋台	リフト名	5リフト		

○確実な充填

項目	設計	施工	備考
最小鉄筋間隔	mm	125 mm	打込みに影響するもの
最小スランブ	cm	10.5 cm	設計値/想定値
発注スランブ	cm	12.0 cm	設計値/実際
流動化剤の後添加有無		無	
打込み時の一時鉄筋移動		有	
コンクリートの施工性		普通	施工者の評価
初期欠陥の有無/程度	豆板	無	有無/程度
	コードジョイント	無	
	沈みひび割れ	無	
補修の有無/方法		無	有無/方法

○ひび割れ抑制

項目	設計	施工	備考	
温度ひび割れ検討		対象	対象/対象外	
温度ひび割れ幅の限界値	mm	0.2 mm		
照査方法		温度応力解析		
条件	打込み時期	9月13日		
	打込み温度	27		
	外気温	24		
	リフト高	m	1.500 m	
	セメントの種類		普通セメント	
	断熱温度上昇特性			
結果	ひび割れ指数	1		
	最大ひび割れ幅	mm	mm	
	最高温度	℃	51.3℃	
	ひび割れ抑制対策		補強鉄筋	
	補修の有無/方法		無	有無/方法

○かぶり（厚さ）の確保

項目	設計	施工	備考
最小かぶり ^{*1}	mm	138 mm	
誤差の想定値 ^{*2}	mm	5.6 mm	

*1：施工は非破壊試験による実測値

*2：施工は非破壊試験の測定誤差の想定値

設計，施工対比確認表（その2）

○基本情報

路線・河川・地区等	一般県道 植栗伊勢線	工期	2020/11/30	～	2022/02/28
工事名	令和2年度 補助公共 道路改築事業（地方道・連携）龍ヶ鼻橋下部工（A2橋台）	工区			
構造物名	龍ヶ鼻橋				
構造物詳細	A2橋台	リフト名	5リフト		

○密実性確保

項目	設計	施工	備考
環境条件		一般	
セメントの種類		普通セメント	
水セメント比		53%	
空気量	%	4.0%	
養生方法		湿潤養生	

○排水・防水対策

項目	設計	施工	備考
防水対策の有無		無	
セメントの種類		普通セメント	