

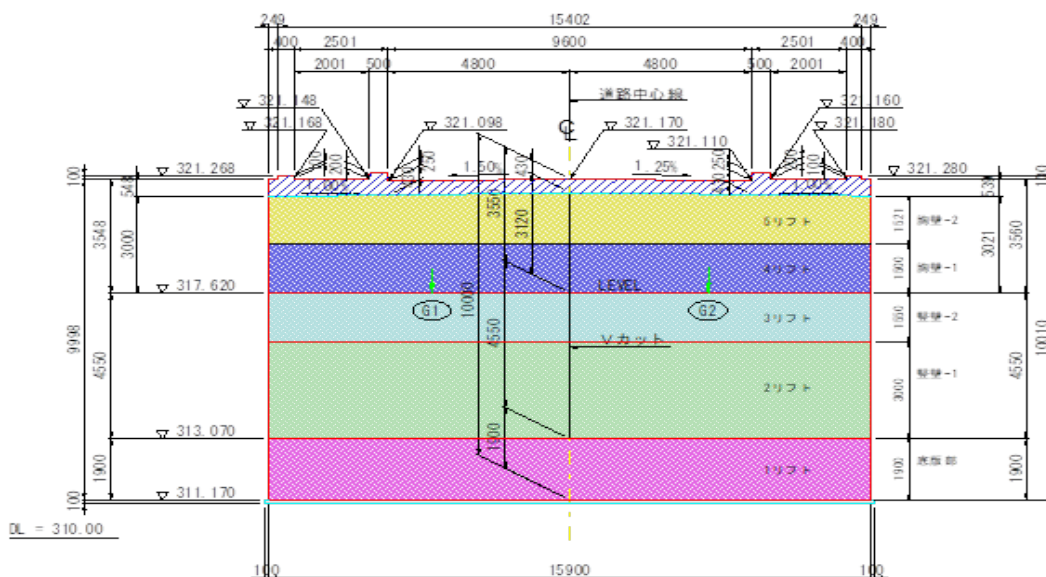
リフト図

○基本情報

発注者(事務所名)	中之条土木事務所	受注者	(株) 千島工務店	
路線・河川・地区等	一般県道 植栗伊勢線	工期	11/30/2020	~ 2022/02/28
工事名	令和2年度 補助公共 道路改築事業 (地方道・連携) 龍ヶ鼻橋下部工 (A2橋台)	工区		
施工場所	吾妻郡中之条町大字伊勢町地内	緯度	36°34'54"	経度 138°51'32"
構造物名	龍ヶ鼻橋			
構造物詳細	A2橋台	リフト名	4リフト	

打込みリフト図

1 - 1



○構造

構造物種類	橋台
構造形式	RC構造
打込み部位	胸壁

○寸法

厚さ	0.600 m
長さ (幅)	15.90 m

○配筋

主鉄筋	前面	D22 @250
	背面	D22 @250
配力筋	前面	D16 @250
	背面	D16 @250
設計純かぶり		
申し送り事項		

○ひび割れ抑制対策

補強鉄筋	タイプA
配筋状況 (タイプA)	D22 @250
タイプA段数	6段
配筋状況 (タイプB)	
誘発目地間隔	m
膨張材	kg/m ³
その他の対策	

○鉄筋比

鉄筋比 (対策前)	0.265 %
鉄筋比 (実施)	0.523 %

リフトID	008-008-04
-------	------------

コンクリート打込み管理表

○基本情報

路線・河川・地区等	一般県道 植栗伊勢線	工期	2020/11/30	～	2022/02/28
工事名	令和2年度 補助公共 道路改築事業（地方道・連携）龍ヶ鼻橋下部工（A2橋台）	工区			
構造物名	龍ヶ鼻橋				
構造物詳細	A2橋台	リフト名	4リフト		

○コンクリート

材料・配合	呼び強度	27 N/mm ²	スランプ	12 cm	骨材最大寸法	25 mm
	水セメント比	53 %	単位体積重量	315 kg/m ³		
	セメント種類	普通	セメント会社	宇部光菱セメント株式会社		
	混和剤		混和材			
	生コン工場	光菱生コンクリート株式会社 渋川工場				
品質管理試験	試料採取時期	打込み開始時	150m ³ 打込み時又は午後	300m ³ 打込み時	試験許容値	
	スランプ	11.5 cm	cm	cm	12±2.5cm	
	空気量	4.6 %	%	%	4.5±1.5 %	
	塩化物イオン量	0.016 kg/m ³	kg/m ³	kg/m ³	0.3 kg/m ³ 以下	
	コンクリート温度	31.0 °C	°C	°C		
	打込み時外気温	20.5 °C	°C	°C		
	7日強度	26.1 N/mm ²	N/mm ²	N/mm ²	N/mm ²	
	28日強度	39.7 N/mm ²	N/mm ²	N/mm ²	N/mm ²	

○運搬・打込み・締固め

打込み日	2021/08/30		天気	曇	下側リフト打込み日	2021/08/11
型枠種類	木製合板		下側リフト打継目処理			
運搬	現場までの運搬時間	25 分	現場待機時間	0 分	荷卸し時間	5 分/台
	現場内運搬方法	ポンプ（配管なし）	ポンプ圧送距離	1 m	ポンプ車台数	1 台
打込み	開始時刻	08:30	終了時刻	11:00		
	リフト高	1.50 m	打込み量	36.8 m ³	打込み速度	0.3 m/h
締固め	ハイレータ台数	4 台	ハイレータ人数	4 人	ハイレータ予備	2 台
	ホース筒先	2 人				

○コンクリート温度履歴

初期温度	34.1 °C	最高温度	62.9 °C	温度上昇量	28.8 °C
最高温度に到達した時間	11 時間後				

○養生

脱型日	2021/09/20		残置期間	21 日
養生方法	型枠面	型枠		
	打込み面	養生マット+ブルーシート+散水		
養生（湿潤状態）期間	7 日			

コンクリート打込み管理表（温度計測その1）

○基本情報

路線・河川・地区等	一般県道 植栗伊勢線	工期	2020/11/30	～	2022/02/28
工事名	令和2年度 補助公共 道路改築事業（地方道・連携）龍ヶ鼻橋下部工（A2橋台）	工区			
構造物名	龍ヶ鼻橋				
構造物詳細	A2橋台	リフト名	4リフト		

日時	天気	計測時刻	コンクリート温度	養生温度	備考
2021/08/30 (月)	朝	晴	11:00	34.1℃	32.8℃
	夕	晴	18:00	59.3	28.4
2021/08/31 (火)	朝	晴	06:00	60.4℃	20.9℃
	夕	晴	18:00	53.9℃	24.5℃
2021/09/01 (水)	朝	曇	06:00	47.6℃	19.9℃
	夕	雨	18:00	41.7℃	18.5℃
2021/09/02 (木)	朝	雨	06:00	35.9℃	17.5℃
	夕	曇	18:00	31.8℃	19.6℃
2021/09/03 (金)	朝	雨	06:00	29.0℃	17.8℃
	夕	雨	18:00	26.9℃	18.6℃
2021/09/04 (土)	朝	雨	06:00	24.9℃	18.5℃
	夕	雨	18:00	23.7℃	18.8℃
2021/09/05 (日)	朝	曇	06:00	22.4℃	18.1℃
	夕	曇	18:00	22.1℃	19.7℃
2021/09/06 (月)	朝	曇	06:00	21.7℃	17.6℃
	夕	曇	18:00	21.0℃	18.6℃
2021/09/07 (火)	朝	曇	06:00	20.3℃	15.7℃
	夕	晴	18:00	20.4℃	19.8℃
2021/09/08 (水)	朝	曇	06:00	20.4℃	15.7℃
	夕	雨	18:00	19.8℃	16.3℃
2021/09/09 (木)	朝	雨	06:00	19.0℃	15.9℃
	夕	雨	18:00	19.3℃	22.4℃
2021/09/10 (金)	朝	晴	06:00	20.0℃	18.5℃
	夕	晴	18:00	21.3℃	23.3℃
2021/09/11 (土)	朝	晴	06:00	22.1℃	19.9℃
	夕	曇	18:00	22.6℃	23.1℃
2021/09/12 (日)	朝	晴	06:00	22.8℃	18.0℃
	夕	晴	18:00	22.9℃	20.9℃
2021/09/13	朝	晴	06:00	22.3℃	15.7℃
	夕	晴	18:00	22.4℃	20.9℃
2021/09/14 (火)	朝	曇	06:00	23.0℃	18.0℃
	夕	曇	18:00	24.0℃	20.4℃
2021/09/15 (水)	朝	晴	06:00	24.2℃	15.5℃
	夕	晴	18:00	25.0℃	22.4℃
2021/09/16 (木)	朝	晴	06:00	25.1℃	18.2℃
	夕	晴	18:00	25.0℃	19.9℃

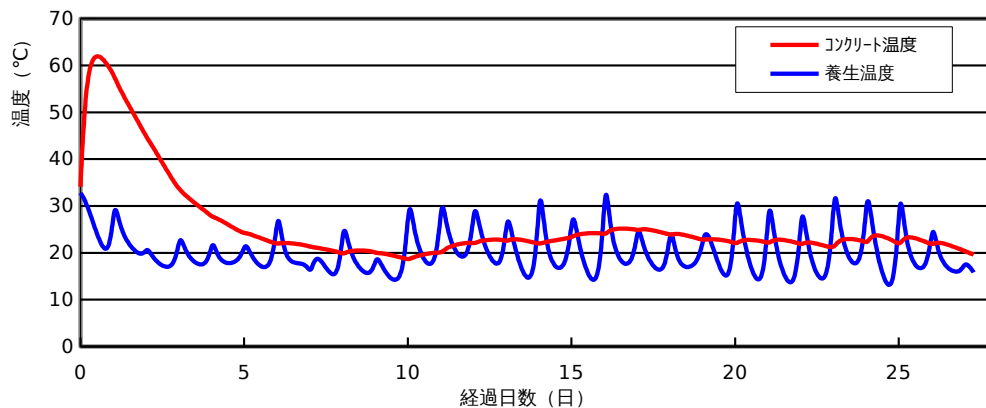
コンクリート打込み管理表 (温度計測その2)

○基本情報

路線・河川・地区等	一般県道 植栗伊勢線	工期	2020/11/30	~	2022/02/28
工事名	令和2年度 補助公共 道路改築事業 (地方道・連携) 龍ヶ鼻橋下部工 (A2橋台)	工区			
構造物名	龍ヶ鼻橋				
構造物詳細	A2橋台	リフト名	4リフト		

日時	天気	計測時刻	コンクリート温度	養生温度	備考
2021/09/17 (金)	朝	06:00	24.3 °C	16.9 °C	
	昼	12:00	23.9 °C	23.9 °C	
	夕	18:00	24.0 °C	18.4 °C	
2021/09/18 (土)	朝	06:00	23.2 °C	18.0 °C	
	昼	12:00	22.8 °C	23.1 °C	
	夕	18:00	22.9 °C	21.8 °C	
2021/09/19 (日)	朝	06:00	22.5 °C	15.6 °C	
	昼	12:00	22.1 °C	30.0 °C	
	夕	18:00	22.7 °C	22.4 °C	
2021/09/20 (月)	朝	06:00	22.5 °C	14.9 °C	
	昼	12:00	22.2 °C	28.6 °C	
	夕	18:00	22.8 °C	20.4 °C	
2021/09/21 (火)	朝	06:00	22.3 °C	14.5 °C	
	昼	12:00	21.9 °C	27.4 °C	
	夕	18:00	22.2 °C	20.0 °C	
2021/09/22 (水)	朝	06:00	21.4 °C	15.9 °C	
	昼	12:00	21.5 °C	31.3 °C	
	夕	18:00	22.8 °C	23.1 °C	
2021/09/23 (木)	朝	06:00	22.7 °C	18.8 °C	
	昼	12:00	22.4 °C	30.8 °C	
	夕	18:00	23.7 °C	22.0 °C	
2021/09/24 (金)	朝	06:00	22.7 °C	13.9 °C	
	昼	12:00	22.1 °C	30.1 °C	
	夕	18:00	23.3 °C	21.3 °C	
2021/09/25 (土)	朝	06:00	22.4 °C	17.4 °C	
	昼	12:00	21.9 °C	24.4 °C	
	夕	18:00	22.1 °C	19.0 °C	
2021/09/26 (日)	朝	06:00	21.0 °C	16.0 °C	
	昼	12:00	20.3 °C	17.5 °C	
	夕	18:00	19.6 °C	15.8 °C	

コンクリート温度・養生温度計測結果



ひび割れ調査票 (その1)

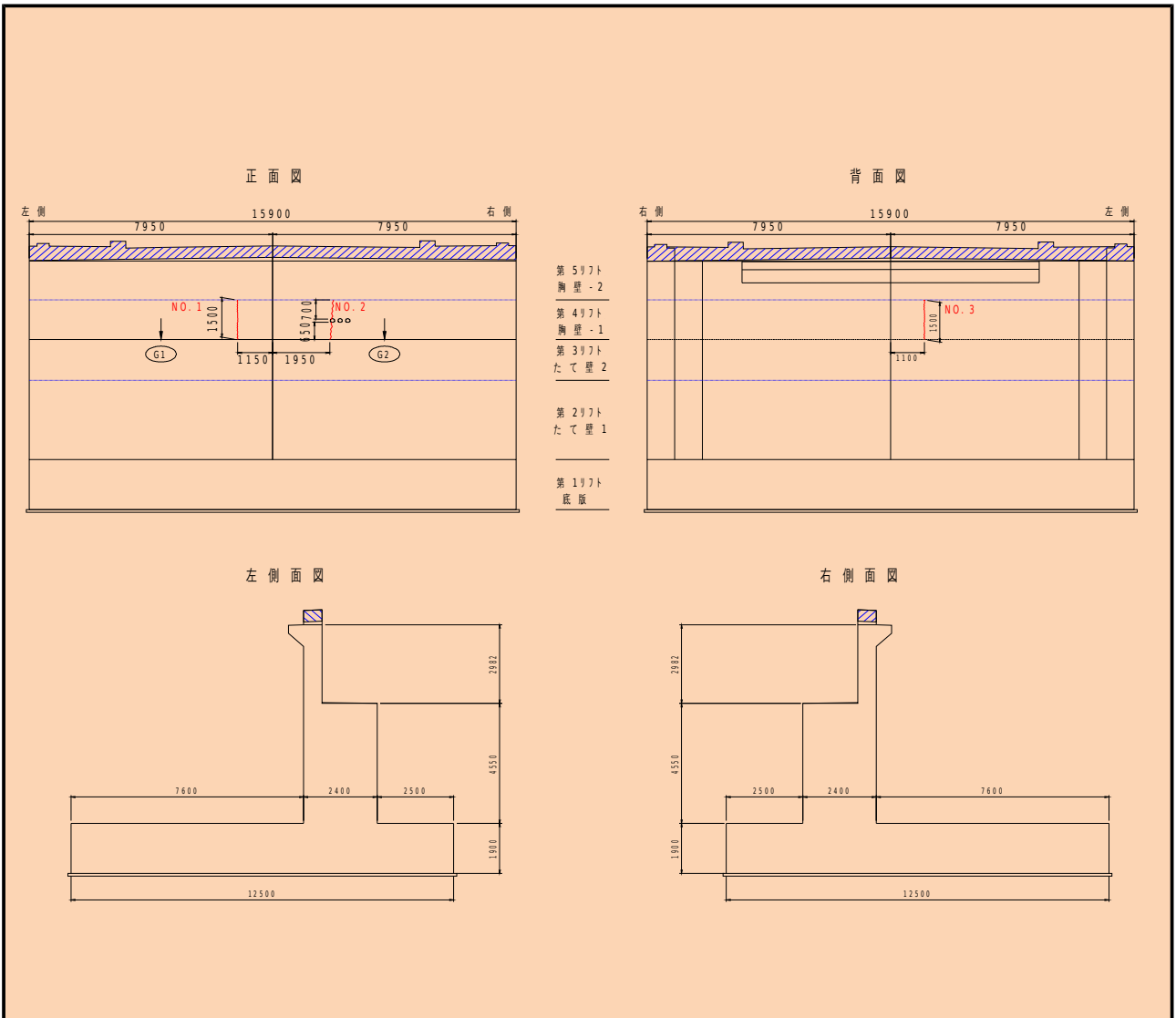
○基本情報

路線・河川・地区等	一般県道 植栗伊勢線	工期	2020/11/30	~	2022/02/28
工事名	令和2年度 補助公共 道路改築事業 (地方道・連携) 龍ヶ鼻橋下部工 (A2橋台)	工区			
構造物名	龍ヶ鼻橋				
構造物詳細	A2橋台	リフト名	4リフト		

○ひび割れの有無

ひび割れの有無	有
---------	---

○ひび割れ概要



ひび割れ調査票 (その2)

○基本情報

路線・河川・地区等	一般県道 植栗伊勢線	工期	2020/11/30 ~ 2022/02/28
工事名	令和2年度 補助公共 道路改築事業 (地方道・連携) 龍ヶ鼻橋下部工 (A2橋台)	工区	
構造物名	龍ヶ鼻橋		
構造物詳細	A2橋台	リフト名	4リフト

○ひび割れ状況

ひび割れ	No.	No.1	No.2	No.3	No.4	No.5	No.6	No.7	No.8	No.9	No.10	No.11
	位置	正面	正面	背面								
	形状	表面	表面	表面								
	方向	鉛直	鉛直	鉛直								
調査日	2021/10/06	0.04mm	0.08mm									
	2022/01/20	0.04mm	0.08mm	0.04mm								
	2022/02/01	0.04mm	0.08mm	0.04mm								
		備考										
補修	補修の有無	無	無	無								
	補修日											
	補修方法											
	備考											

設計，施工対比確認表（その1）

○基本情報

路線・河川・地区等	一般県道 植栗伊勢線	工期	2020/11/30	～	2022/02/28
工事名	令和2年度 補助公共 道路改築事業（地方道・連携）龍ヶ鼻橋下部工（A2橋台）	工区			
構造物名	龍ヶ鼻橋				
構造物詳細	A2橋台	リフト名	4リフト		

○確実な充填

項目	設計	施工	備考
最小鉄筋間隔	mm	125 mm	打込みに影響するもの
最小スランブ	cm	11.5 cm	設計値/想定値
発注スランブ	cm	12.0 cm	設計値/実際
流動化剤の後添加有無		無	
打込み時の一時鉄筋移動		有	
コンクリートの施工性		普通	施工者の評価
初期欠陥の有無/程度	豆板	無	有無/程度
	コードジョイント	無	
	沈みひび割れ	無	
補修の有無/方法		無	有無/方法

○ひび割れ抑制

項目	設計	施工	備考	
温度ひび割れ検討		対象	対象/対象外	
温度ひび割れ幅の限界値	mm	0.2 mm		
照査方法		温度応力解析		
条件	打込み時期	8月30日		
	打込み温度	31		
	外気温	20.5		
	リフト高	m	1.500 m	
	セメントの種類		普通セメント	
	断熱温度上昇特性			
結果	ひび割れ指数	1		
	最大ひび割れ幅	mm	mm	
	最高温度	°C	62.9 °C	
	ひび割れ抑制対策		補強鉄筋	
	補修の有無/方法		無	有無/方法

○かぶり（厚さ）の確保

項目	設計	施工	備考
最小かぶり ^{*1}	mm	140 mm	
誤差の想定値 ^{*2}	mm	5.3 mm	

*1：施工は非破壊試験による実測値

*2：施工は非破壊試験の測定誤差の想定値

設計，施工対比確認表（その2）

○基本情報

路線・河川・地区等	一般県道 植栗伊勢線	工期	2020/11/30	～	2022/02/28
工事名	令和2年度 補助公共 道路改築事業（地方道・連携）龍ヶ鼻橋下部工（A2橋台）	工区			
構造物名	龍ヶ鼻橋				
構造物詳細	A2橋台	リフト名	4リフト		

○密実性確保

項目	設計	施工	備考
環境条件		一般	
セメントの種類		普通セメント	
水セメント比		53%	
空気量	%	4.6%	
養生方法		湿潤養生	

○排水・防水対策

項目	設計	施工	備考
防水対策の有無		無	
セメントの種類		普通セメント	