

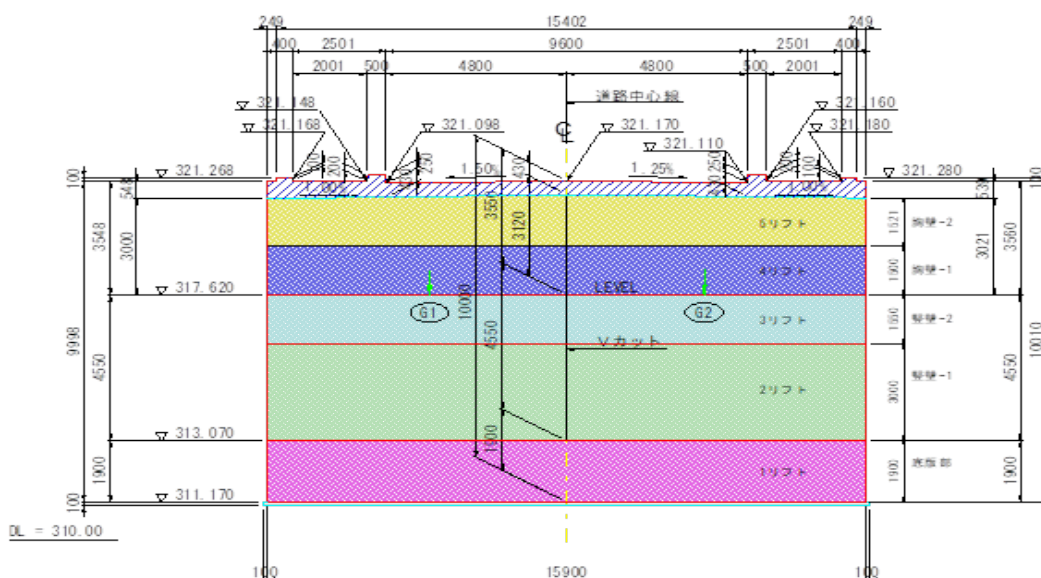
リフト図

○基本情報

発注者(事務所名)	中之条土木事務所	受注者	(株) 千島工務店	
路線・河川・地区等	一般県道 植栗伊勢線	工期	11/30/2020	~ 2022/02/28
工事名	令和2年度 補助公共 道路改築事業 (地方道・連携) 龍ヶ鼻橋下部工 (A2橋台)	工区		
施工場所	吾妻郡中之条町大字伊勢町地内	緯度	36°34'54"	経度 138°51'32"
構造物名	龍ヶ鼻橋			
構造物詳細	A2橋台	リフト名	2リフト	

打込みリフト図

1 - 1



○構造

構造物種類	橋台
構造形式	RC構造
打込み部位	たて壁

○寸法

厚さ	2.400 m
長さ (幅)	15.90 m

○配筋

主鉄筋	前面	D19 @250
	背面	D25 @250
配力筋	前面	D16 @200
	背面	D16 @200
設計純かぶり		
申し送り事項		

○ひび割れ抑制対策

補強鉄筋	タイプA
配筋状況 (タイプA)	D25 @125
タイプA段数	4段
配筋状況 (タイプB)	
誘発目地間隔	m
膨張材	kg/m ³
その他の対策	

○鉄筋比

鉄筋比 (対策前)	0.054 %
鉄筋比 (実施)	0.308 %

リフトID 008-008-02

コンクリート打込み管理表

○基本情報

路線・河川・地区等	一般県道 植栗伊勢線	工期	2020/11/30	～	2022/02/28
工事名	令和2年度 補助公共 道路改築事業（地方道・連携）龍ヶ鼻橋下部工（A2橋台）	工区			
構造物名	龍ヶ鼻橋				
構造物詳細	A2橋台	リフト名	2リフト		

○コンクリート

材料・配合	呼び強度	27 N/mm ²	スラップ	12 cm	骨材最大寸法	25 mm
	水セメント比	53 %	単位体積重量	315 kg/m ³		
	セメント種類	普通	セメント会社	宇部光菱セメント株式会社		
	混和剤		混和材			
	生コン工場	光菱生コンクリート株式会社 渋川工場				
品質管理試験	試料採取時期	打込み開始時	150m ³ 打込み時又は午後	300m ³ 打込み時	試験許容値	
	スラップ	11.5 cm	12.5 cm	cm	12±2.5cm	
	空気量	5.4 %	4.2 %	%	4.5±1.5 %	
	塩化物イオン量	0.011 kg/m ³	kg/m ³	kg/m ³	0.3 kg/m ³ 以下	
	コンクリート温度	32.0 °C	34.0 °C	°C		
	打込み時外気温	26.9 °C	34.4 °C	°C		
	7日強度	24.8 N/mm ²	25.8 N/mm ²	N/mm ²		
	28日強度	36.9 N/mm ²	34.7 N/mm ²	N/mm ²		

○運搬・打込み・締固め

打込み日	2021/07/26		天気	曇	下側リフト打込み日	2021/07/09
型枠種類	木製合板		下側リフト打継目処理			
運搬	現場までの運搬時間	25 分	現場待機時間	0 分	荷卸し時間	5 分/台
	現場内運搬方法	ポンプ（配管なし）	ポンプ圧送距離	0 m	ポンプ車台数	1 台
打込み	開始時刻	08:00	終了時刻	14:30		
	リフト高	3.0 m	打込み量	155.5 m ³	打込み速度	0.3 m/h
締固め	ハイレータ台数	4 台	ハイレータ人数	4 人	ハイレータ予備	2 台
	ホース筒先	2 人				

○コンクリート温度履歴

初期温度	35.3 °C	最高温度	67.1 °C	温度上昇量	31.8 °C
最高温度に到達した時間	16 時間後				

○養生

脱型日	2021/09/16		残置期間	52 日
養生方法	型枠面	型枠		
	打込み面	養生マット+ブルーシート+散水		
養生（湿潤状態）期間	7 日			

コンクリート打込み管理表（温度計測その1）

○基本情報

路線・河川・地区等	一般県道 植栗伊勢線	工期	2020/11/30	～	2022/02/28
工事名	令和2年度 補助公共 道路改築事業（地方道・連携）龍ヶ鼻橋下部工（A2橋台）	工区			
構造物名	龍ヶ鼻橋				
構造物詳細	A2橋台	リフト名	2リフト		

日時	天気	計測時刻	コンクリート温度	養生温度	備考	
2021/07/26 (月)	朝	晴	13:00	35.3℃	34.4℃	
	昼					
2021/07/27 (火)	朝	晴	18:00	52.8	33.9	コンクリート最高温度 5:00 67.1℃
	昼	晴	06:00	67.1℃	21.1℃	
2021/07/28 (水)	昼	晴	12:00	65.9℃	32.1℃	
	夕	晴	18:00	64.1℃	28.1℃	
2021/07/29 (木)	朝	晴	06:00	60.5℃	21.2℃	
	昼	晴	12:00	58.8℃	33.5℃	
2021/07/30 (金)	夕	晴	18:00	58.1℃	27.8℃	
	朝	晴	06:00	56.0℃	22.9℃	
2021/07/31 (土)	昼	雨	12:00	54.8℃	28.3℃	
	夕	雨	18:00	53.9℃	22.9℃	
2021/08/01 (日)	朝	晴	06:00	50.8℃	21.6℃	
	昼	晴	12:00	49.6℃	32.1℃	
2021/08/02 (月)	夕	曇	18:00	49.1℃	24.7℃	
	朝	晴	06:00	47.6℃	22.8℃	
2021/08/03 (火)	昼	晴	12:00	46.6℃	30.6℃	
	夕	晴	18:00	46.3℃	27.8℃	
2021/08/04 (水)	朝	晴	06:00	45.3℃	22.2℃	
	昼	晴	12:00	44.6℃	33.0℃	
2021/08/05 (木)	夕	晴	18:00	44.6℃	24.4℃	
	朝	晴	06:00	43.0℃	22.0℃	
2021/08/06 (金)	昼	晴	12:00	42.2℃	31.4℃	
	夕	晴	18:00	42.2℃	28.5℃	
2021/08/07 (土)	朝	晴	06:00	41.7℃	23.4℃	
	昼	晴	12:00	40.8℃	32.7℃	
2021/08/08 (日)	夕	晴	18:00	40.4℃	29.3℃	
	朝	晴	06:00	39.9℃	24.9℃	
2021/08/09 (月)	昼	晴	12:00	39.5℃	32.8℃	
	夕	晴	18:00	39.8℃	31.2℃	
2021/08/10 (火)	朝	晴	06:00	39.8℃	22.8℃	
	昼	晴	12:00	39.3℃	33.1℃	
2021/08/11 (水)	夕	晴	18:00	39.5℃	29.9℃	
	朝	晴	06:00	39.3℃	22.4℃	
2021/08/12 (木)	昼	晴	12:00	38.7℃	32.3℃	
	夕	晴	18:00	38.8℃	31.4℃	
2021/08/13 (金)	朝	晴	06:00	38.6℃	24.8℃	
	昼	晴	12:00	38.0℃	31.1℃	
2021/08/14 (土)	夕	曇	18:00	37.8℃	31.4℃	
	朝	晴	06:00	37.0℃	23.9℃	
2021/08/15 (日)	昼	晴	12:00	36.4℃	33.5℃	
	夕	晴	18:00	36.3℃	29.5℃	
2021/08/16 (月)	朝	晴	06:00	35.7℃	22.9℃	
	昼	晴	12:00	35.1℃	28.1℃	
2021/08/17 (火)	夕	晴	18:00	34.5℃	26.4℃	
	朝	晴	06:00	33.6℃	22.6℃	
2021/08/18 (水)	昼	晴	12:00	33.2℃	33.7℃	
	夕	晴	18:00	33.5℃	29.6℃	
2021/08/19 (木)	朝	晴	06:00	33.4℃	19.3℃	
	昼	晴	12:00	32.9℃	31.1℃	
2021/08/20 (金)	夕	晴	18:00	32.9℃	27.7℃	
	朝	晴	06:00	33.7℃	22.1℃	
2021/08/21 (土)	昼	晴	12:00	34.2℃	30.3℃	
	夕	晴	18:00	34.9℃	24.6℃	

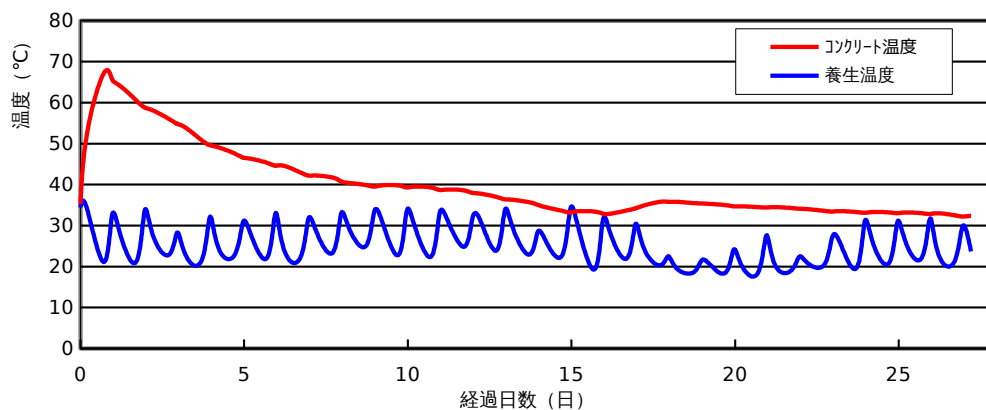
コンクリート打込み管理表 (温度計測その2)

○基本情報

路線・河川・地区等	一般県道 植栗伊勢線	工期	2020/11/30	~	2022/02/28
工事名	令和2年度 補助公共 道路改築事業 (地方道・連携) 龍ヶ鼻橋下部工 (A2橋台)	工区			
構造物名	龍ヶ鼻橋				
構造物詳細	A2橋台	リフト名	2リフト		

日時	天気	計測時刻	コンクリート温度	養生温度	備考
2021/08/13 (金)	朝	雨 06:00	35.8 °C	20.3 °C	
	昼	雨 12:00	35.8 °C	22.5 °C	
	夕	雨 18:00	35.8 °C	19.6 °C	
2021/08/14 (土)	朝	雨 06:00	35.5 °C	18.5 °C	
	昼	雨 12:00	35.4 °C	21.3 °C	
	夕	雨 18:00	35.3 °C	20.7 °C	
2021/08/15 (日)	朝	雨 06:00	35.0 °C	18.5 °C	
	昼	雨 12:00	34.7 °C	24.1 °C	
	夕	雨 18:00	34.7 °C	20.2 °C	
2021/08/16 (月)	朝	曇 06:00	34.5 °C	18.6 °C	
	昼	曇 12:00	34.4 °C	27.6 °C	
	夕	曇 18:00	34.5 °C	20.6 °C	
2021/08/17 (火)	朝	雨 06:00	34.3 °C	19.0 °C	
	昼	雨 12:00	34.1 °C	22.4 °C	
	夕	雨 18:00	34.0 °C	20.9 °C	
2021/08/18 (水)	朝	雨 06:00	33.6 °C	20.3 °C	
	昼	曇 12:00	33.4 °C	26.8 °C	
	夕	晴 18:00	33.5 °C	25.8 °C	
2021/08/19 (木)	朝	晴 06:00	33.3 °C	19.6 °C	
	昼	晴 12:00	33.1 °C	30.8 °C	
	夕	晴 18:00	33.3 °C	25.9 °C	
2021/08/20 (金)	朝	晴 06:00	33.2 °C	20.9 °C	
	昼	晴 12:00	33.0 °C	30.8 °C	
	夕	晴 18:00	33.2 °C	26.0 °C	
2021/08/21 (土)	朝	晴 06:00	33.0 °C	22.2 °C	
	昼	晴 12:00	32.8 °C	31.7 °C	
	夕	晴 18:00	33.0 °C	23.1 °C	
2021/08/22 (日)	朝	晴 06:00	32.5 °C	21.3 °C	
	昼	晴 12:00	32.2 °C	29.9 °C	
	夕	雨 18:00	32.4 °C	23.7 °C	

コンクリート温度・養生温度計測結果



ひび割れ調査票 (その1)

○基本情報

路線・河川・地区等	一般県道 植栗伊勢線	工期	2020/11/30	~	2022/02/28
工事名	令和2年度 補助公共 道路改築事業 (地方道・連携) 龍ヶ鼻橋下部工 (A2橋台)	工区			
構造物名	龍ヶ鼻橋				
構造物詳細	A2橋台	リフト名	2リフト		

○ひび割れの有無

ひび割れの有無	無
---------	---

○ひび割れ概要

ひび割れ調査票 (その2)

○基本情報

路線・河川・地区等	一般県道 植栗伊勢線	工期	2020/11/30 ~ 2022/02/28
工事名	令和2年度 補助公共 道路改築事業 (地方道・連携) 龍ヶ鼻橋下部工 (A2橋台)	工区	
構造物名	龍ヶ鼻橋		
構造物詳細	A2橋台	リフト名	2リフト

○ひび割れ状況

ひび割れ	No.	No.1	No.2	No.3	No.4	No.5	No.6	No.7	No.8	No.9	No.10	No.11
	位置											
	形状											
	方向											
調査日	2021/10/06											
		備考										
補修	補修の有無											
	補修日											
	補修方法											
	備考											

設計，施工対比確認表（その1）

○基本情報

路線・河川・地区等	一般県道 植栗伊勢線	工期	2020/11/30	～	2022/02/28
工事名	令和2年度 補助公共 道路改築事業（地方道・連携）龍ヶ鼻橋下部工（A2橋台）	工区			
構造物名	龍ヶ鼻橋				
構造物詳細	A2橋台	リフト名	2リフト		

○確実な充填

項目	設計	施工	備考
最小鉄筋間隔	mm	250 mm	打込みに影響するもの
最小スランブ	cm	11.5 cm	設計値/想定値
発注スランブ	cm	12.0 cm	設計値/実際
流動化剤の後添加有無		無	
打込み時の一時鉄筋移動		有	
コンクリートの施工性		普通	施工者の評価
初期欠陥の有無/程度	豆板	無	有無/程度
	コードジョイント	無	
	沈みひび割れ	無	
補修の有無/方法		無	有無/方法

○ひび割れ抑制

項目	設計	施工	備考	
温度ひび割れ検討		対象	対象/対象外	
温度ひび割れ幅の限界値	mm	0.2 mm		
照査方法		温度応力解析		
条件	打込み時期	7/26/2021		
	打込み温度	32		
	外気温	26.9		
	リフト高	m	3.000 m	
	セメントの種類		普通セメント	
	断熱温度上昇特性			
結果	ひび割れ指数	1		
	最大ひび割れ幅	mm	mm	
	最高温度	°C	67.1 °C	
	ひび割れ抑制対策		補強鉄筋	
	補修の有無/方法		無	有無/方法

○かぶり（厚さ）の確保

項目	設計	施工	備考
最小かぶり ^{*1}	mm	145 mm	
誤差の想定値 ^{*2}	mm	2.6 mm	

*1：施工は非破壊試験による実測値

*2：施工は非破壊試験の測定誤差の想定値

設計，施工対比確認表（その2）

○基本情報

路線・河川・地区等	一般県道 植栗伊勢線	工期	2020/11/30	～	2022/02/28
工事名	令和2年度 補助公共 道路改築事業（地方道・連携）龍ヶ鼻橋下部工（A2橋台）	工区			
構造物名	龍ヶ鼻橋				
構造物詳細	A2橋台	リフト名	2リフト		

○密実性確保

項目	設計	施工	備考
環境条件		一般	
セメントの種類		普通セメント	
水セメント比		53%	
空気量	%	5.4%	
養生方法		湿潤養生	

○排水・防水対策

項目	設計	施工	備考
防水対策の有無		無	
セメントの種類		普通セメント	